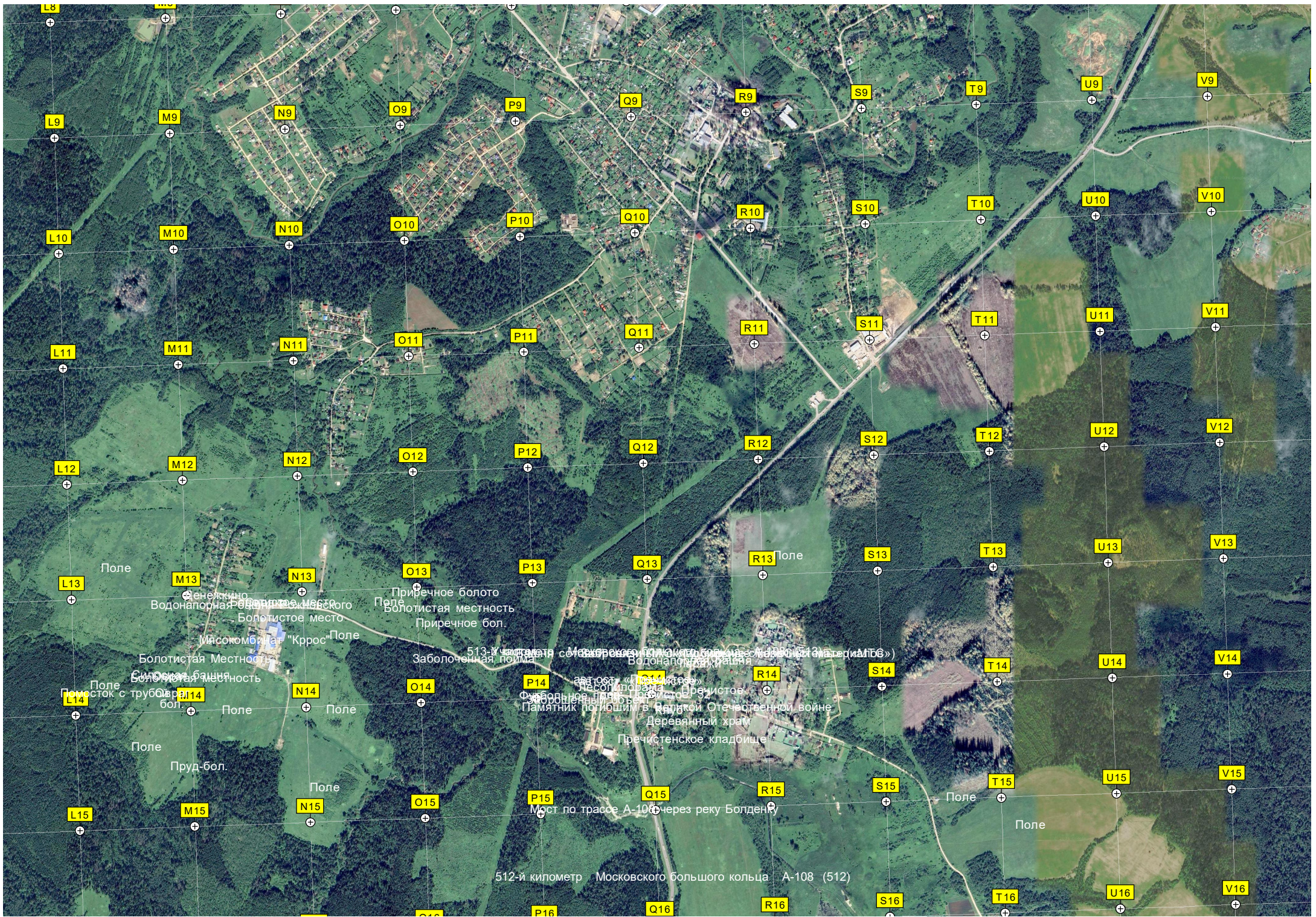


Вырубка

ур. Ельник

Просека ЛЭП



L8

M8

N8

O8

P8

Q8

R8

S8

T8

U8

V8

L9

M9

N9

O9

P9

Q9

R9

S9

T9

U9

V9

L10

M10

N10

O10

P10

Q10

R10

S10

T10

U10

V10

L11

M11

N11

O11

P11

Q11

R11

S11

T11

U11

V11

L12

M12

N12

O12

P12

Q12

R12

S12

T12

U12

V12

L13

M13

N13

O13

P13

Q13

R13

S13

T13

U13

V13

L14

M14

N14

O14

P14

Q14

R14

S14

T14

U14

V14

L15

M15

N15

O15

P15

Q15

R15

S15

T15

U15

V15

L16

M16

N16

O16

P16

Q16

R16

S16

T16

U16

V16

Поле

Сенежично  
Водонапорная вышка  
Болотистое место

Мясокомбинат "Кррос" Поле

Болотистая Местность

Болотистая Местность

Помосток с трубой бол.

Поле

Пруд-бол.

Поле

Поле

Поле

Приречное болото

Болотистая местность

Приречное бол.

Заболоченная поляна

513-й километр Московского большого кольца А-108 (513)

автомобильная станция «Политер»

Поселок Прежестое

Фабричное здание

Памятник погибшим в Великой Отечественной войне

Деревянный храм

Прежестовское кладбище

Поле

512-й километр Московского большого кольца А-108 (512)

Q16

R16

S16

T16

U16

V16

P16

Q16

R16

S16

T16

U16

V16

P16

Q16

R16

S16

T16

U16

V16

P16

Q16

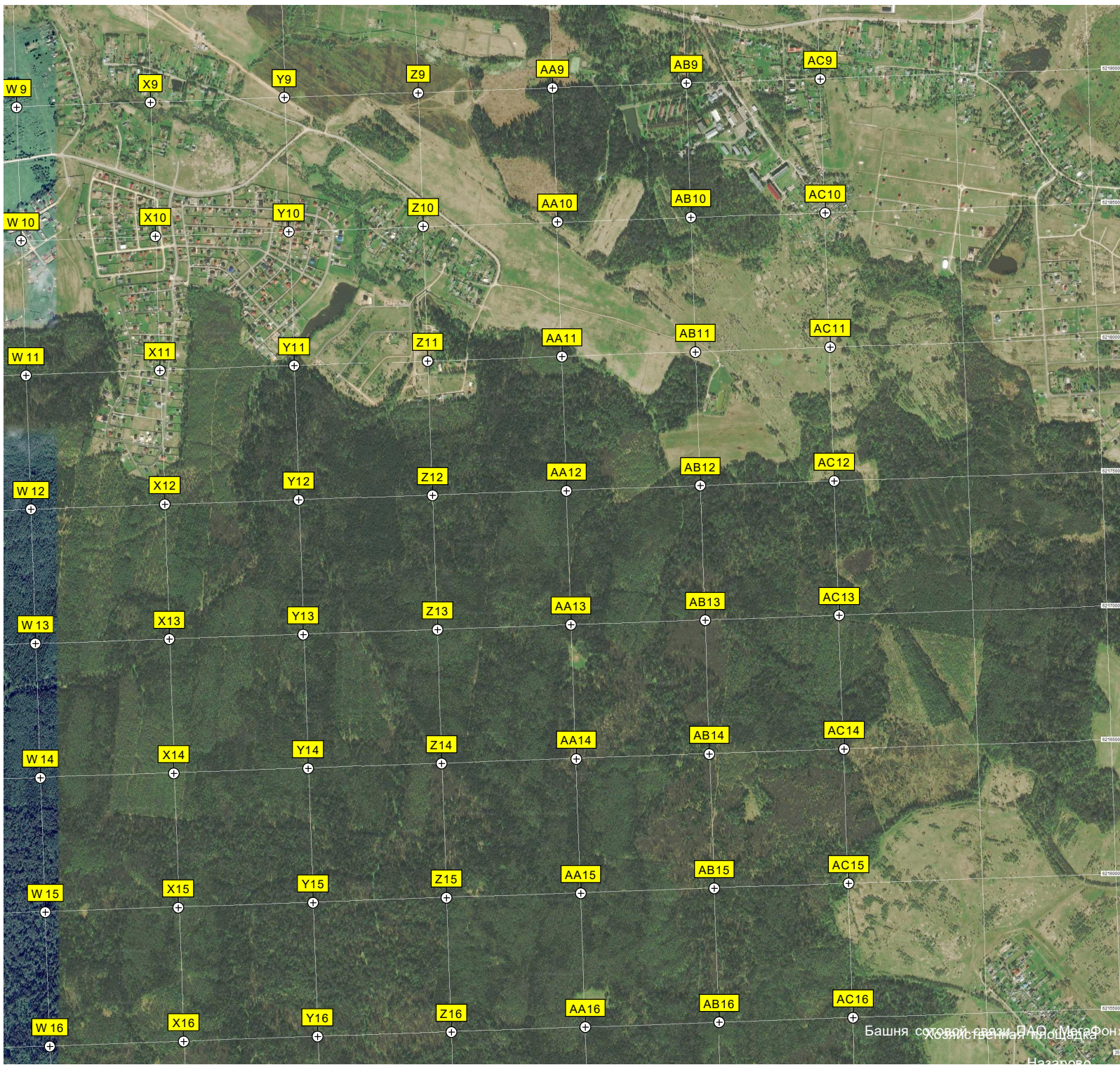
R16

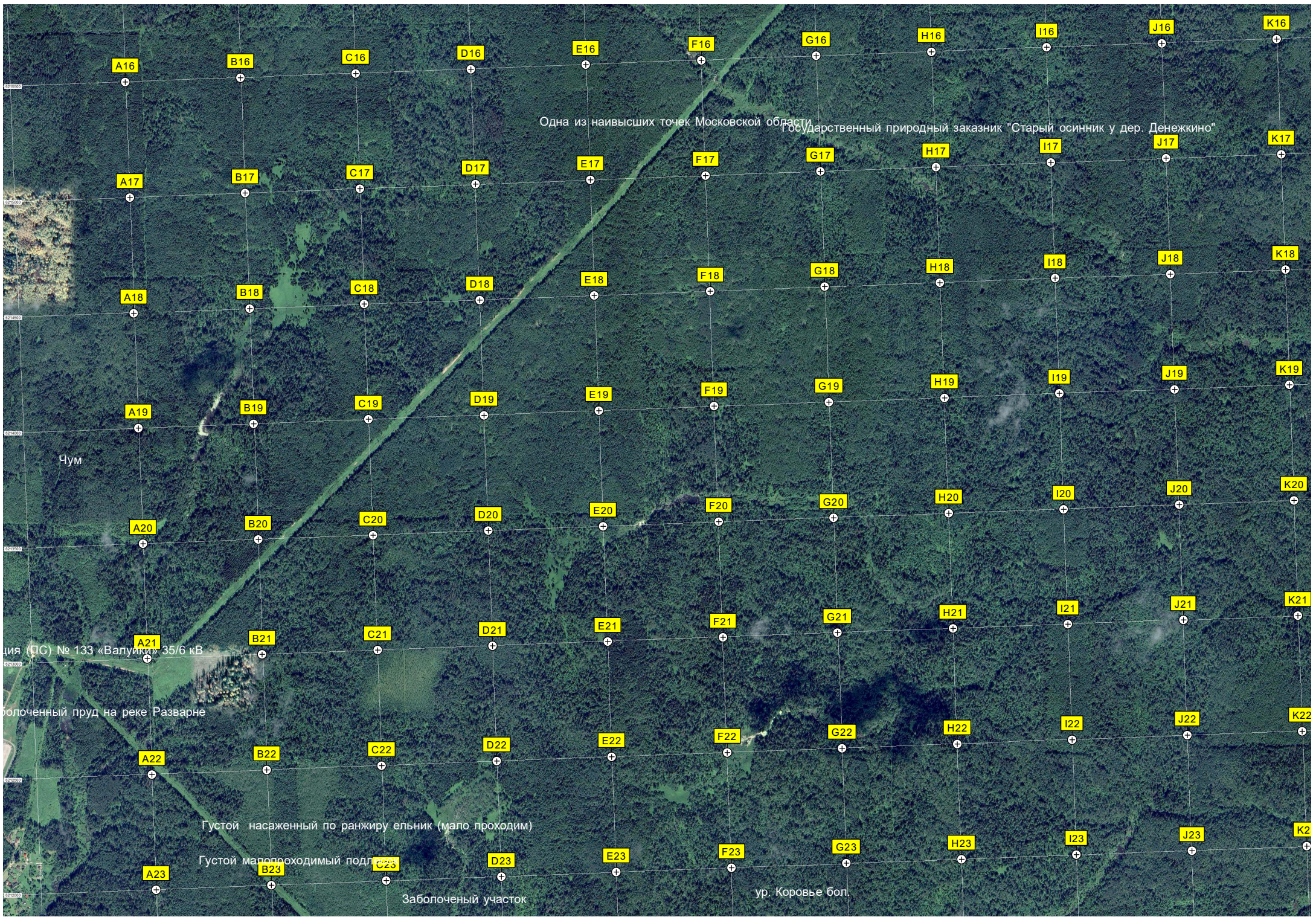
S16

T16

U16

V16





Одна из наивысших точек Московской области  
Государственный природный заказник "Старый осинник у дер. Денежкино"

Чум

Линия (ЛС) № 133 «Валуики» 35/6 кВ

болоченный пруд на реке Разварне

Густой насаженный по ранжиру ельник (мало проходим)

Густой малопроезжимый подлесок

Заболоченный участок

ур. Коровье бол.

A16

B16

C16

D16

E16

F16

G16

H16

I16

J16

K16

A17

B17

C17

D17

E17

F17

G17

H17

I17

J17

K17

A18

B18

C18

D18

E18

F18

G18

H18

I18

J18

K18

A19

B19

C19

D19

E19

F19

G19

H19

I19

J19

K19

A20

B20

C20

D20

E20

F20

G20

H20

I20

J20

K20

A21

B21

C21

D21

E21

F21

G21

H21

I21

J21

K21

A22

B22

C22

D22

E22

F22

G22

H22

I22

J22

K22

A23

B23

C23

D23

E23

F23

G23

H23

I23

J23

K23



