

F1

G1

H1

I1

J1

F2

G2

H2

I2

J2

F3

G3

H3

I3

J3

F4

G4

H4

I4

J4

F5

G5

H5

I5

J5

F6

G6

H6

I6

J6

F7

G7

H7

I7

J7

F8

G8

H8

I8

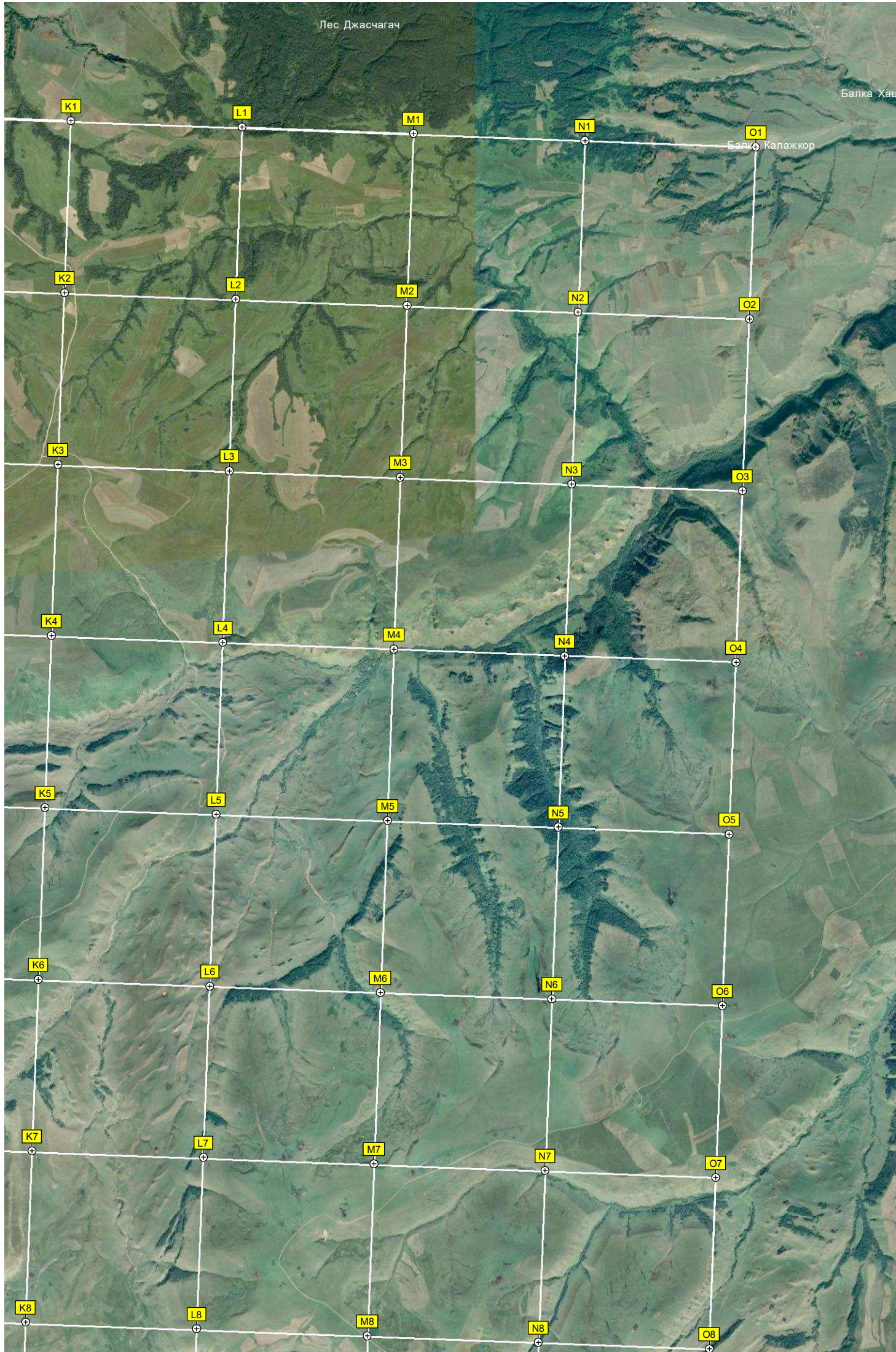
J8

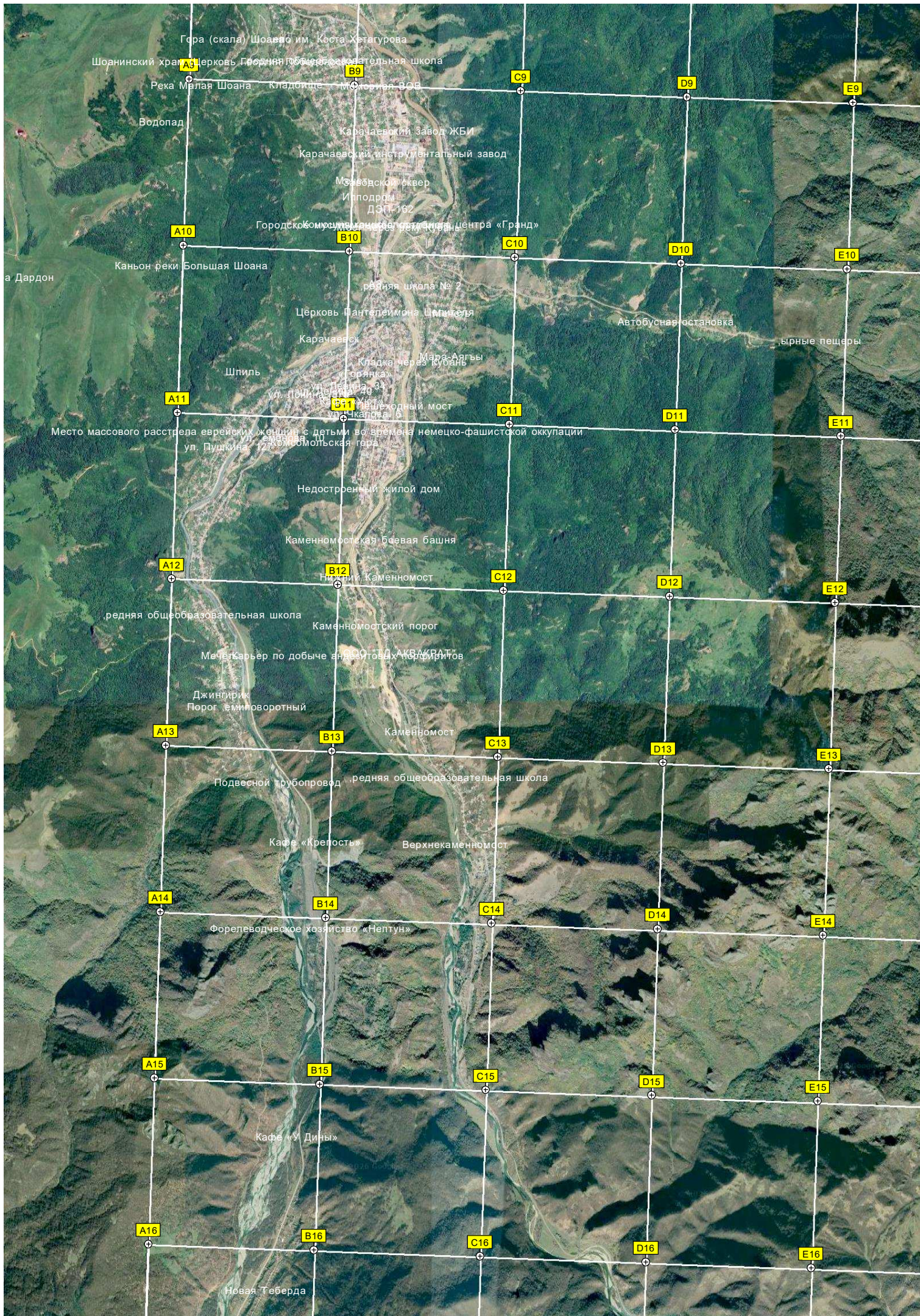
Кызыл-Кала

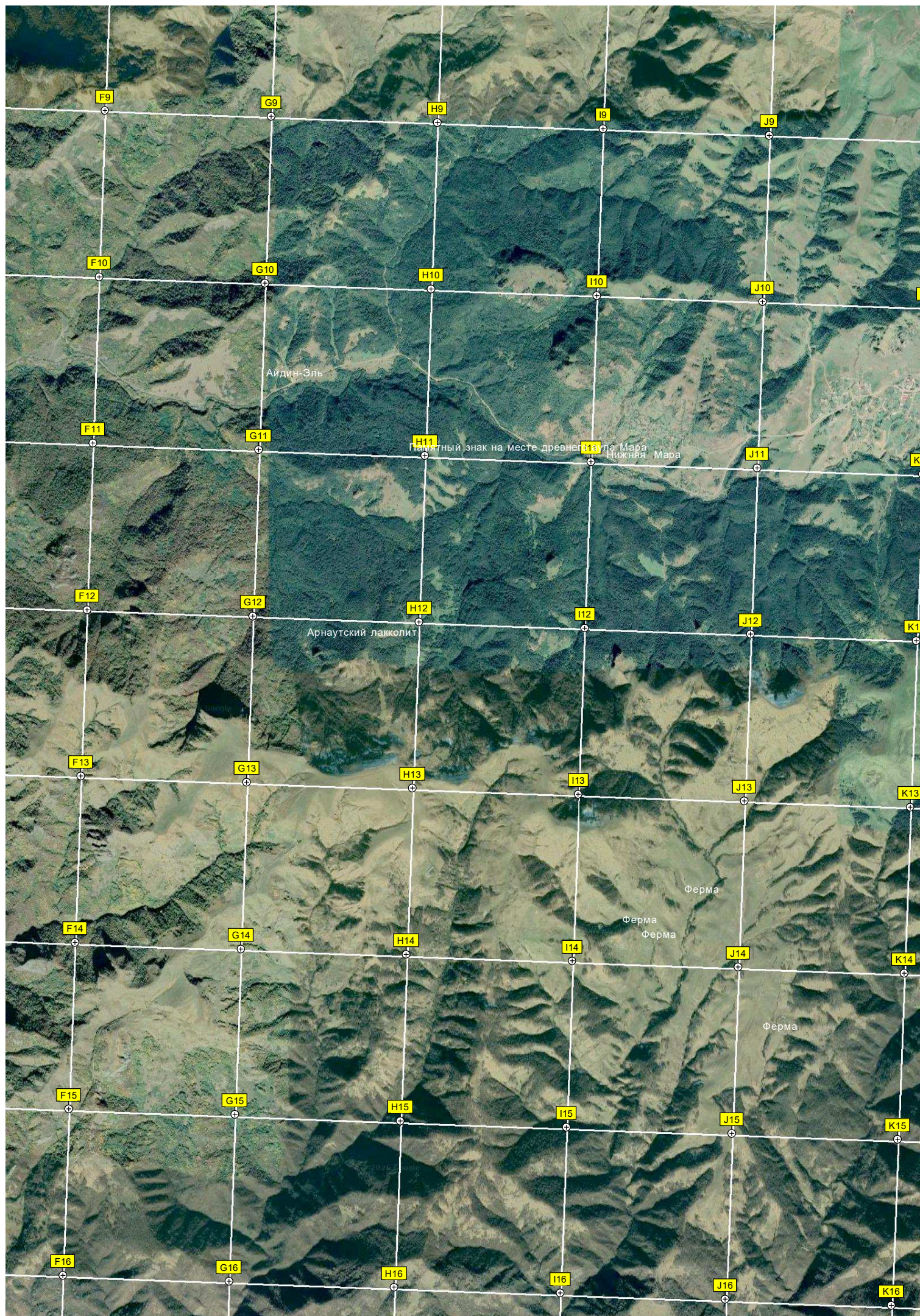
Кладбище

торожевая башня, Кызыл-Кала.

Исток реки Кумы







F9

G9

H9

I9

J9

F10

G10

H10

I10

J10

F11

G11

H11

I11

J11

F12

G12

H12

I12

J12

F13

G13

H13

I13

J13

K13

F14

G14

H14

I14

J14

K14

F15

G15

H15

I15

J15

K15

F16

G16

H16

I16

J16

K16

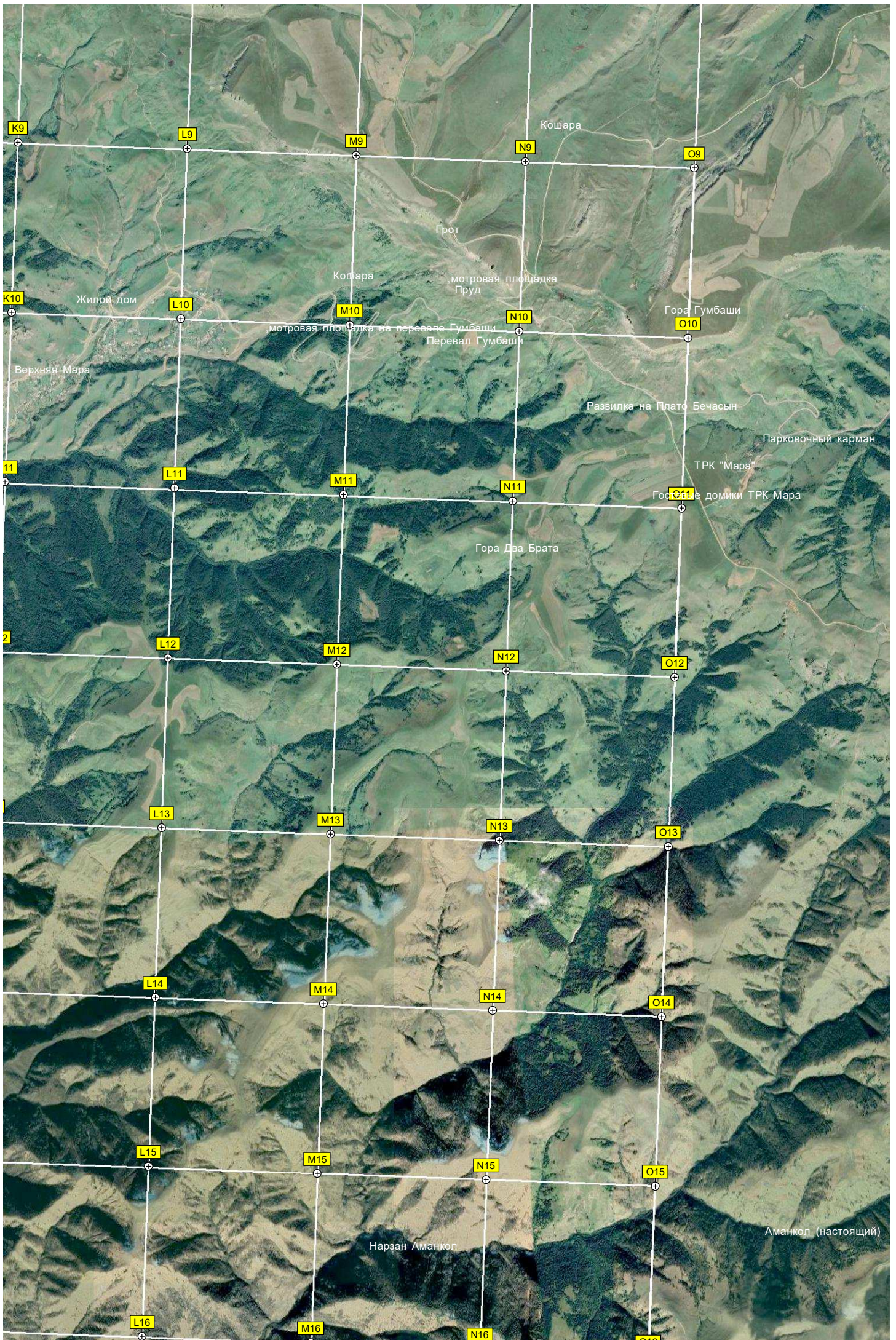
Айдин-Эль

Почтовый знак на месте древнего ла Марва Чижьяя Мара

Арнаутский лакколлит

Ферма
Ферма
Ферма

Ферма



Кошара

Грот

Жилой дом

Верхняя Мара

Кошара

моторная площадка
Пруд

моторная площадка на перевале Гумбаши
Перевал Гумбаши

Гора Гумбаши

Развилка на Плато Бечасын

Парковочный карман

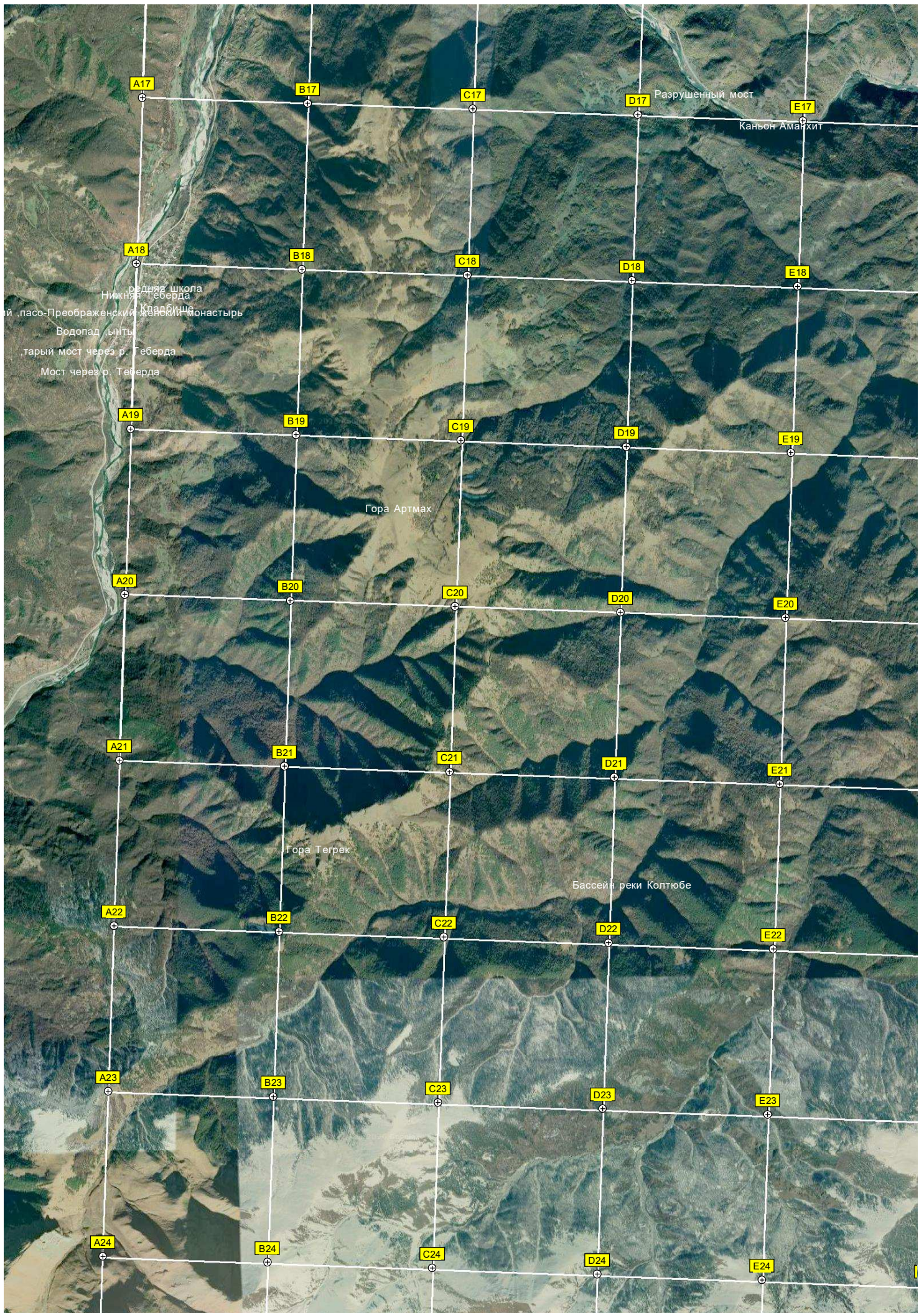
ТРК "Мара"

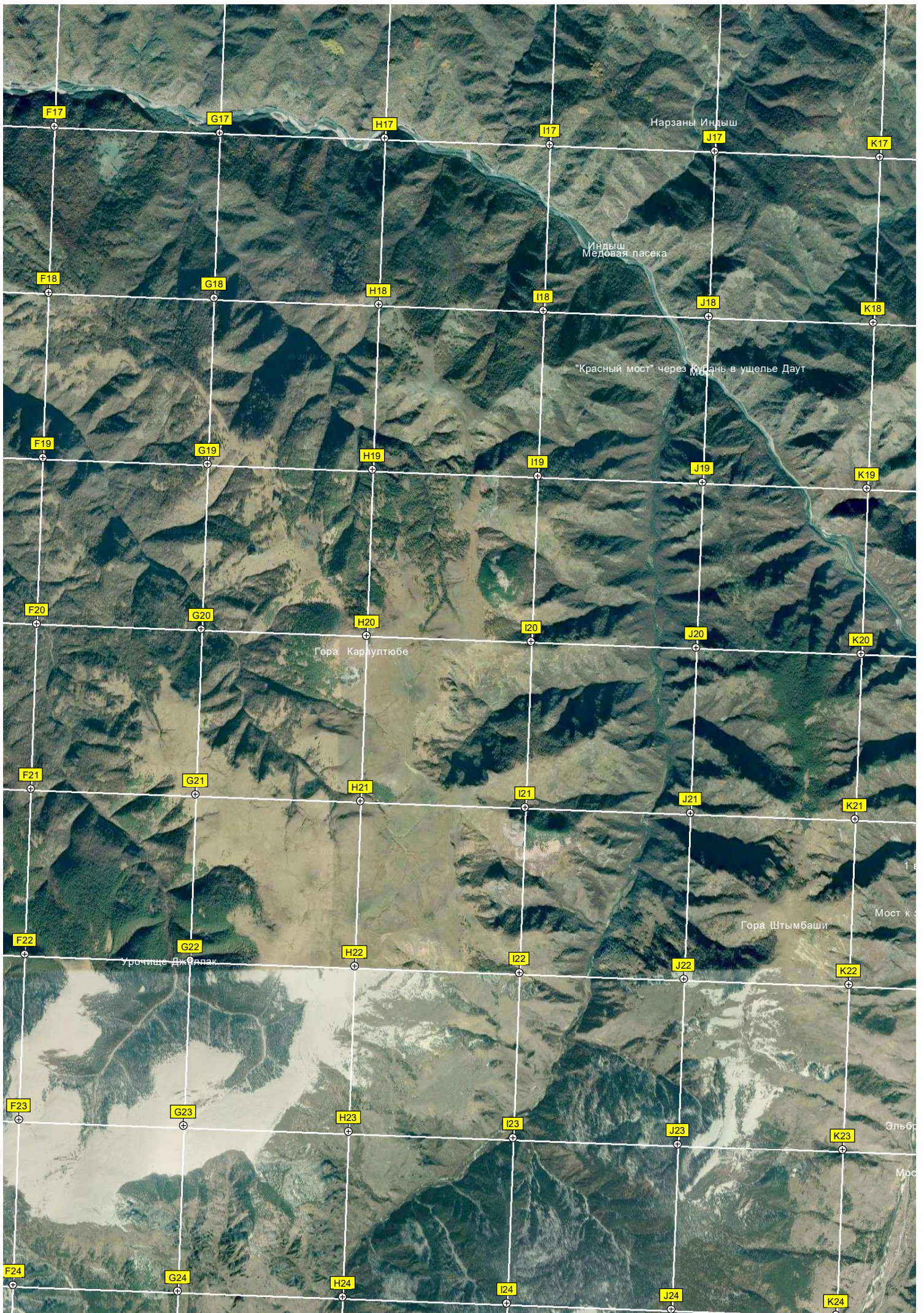
Гостевые домики ТРК Мара

Гора Два Брата

Нарзан Аманкол

Аманкол (настоящий)





Нарзаны Индыш

Индыш
Медовая пасека

"Красный мост" через Кубань в ущелье Даут

Гора Караултобе

Гора Штымбаши

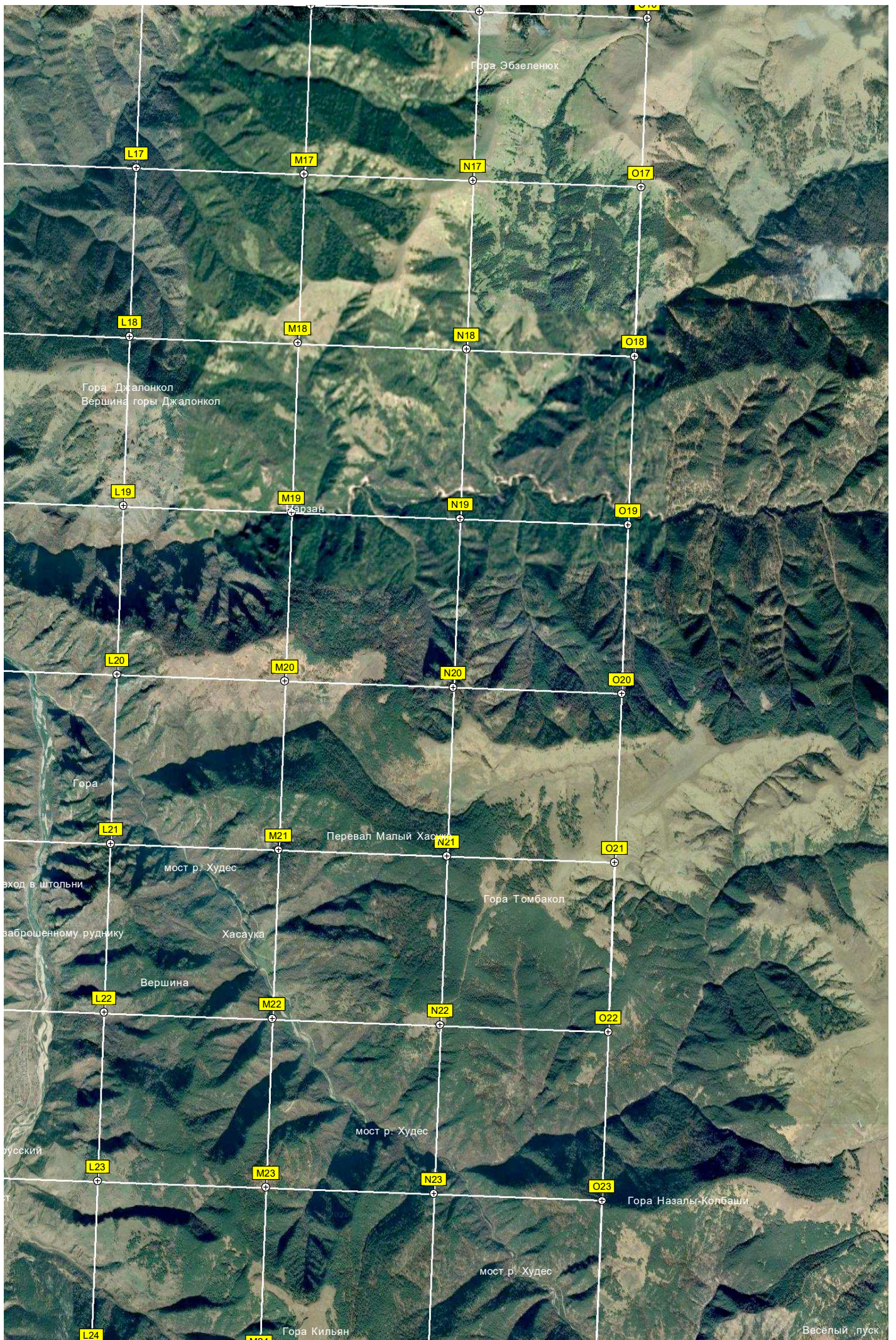
Урочище Джолдак

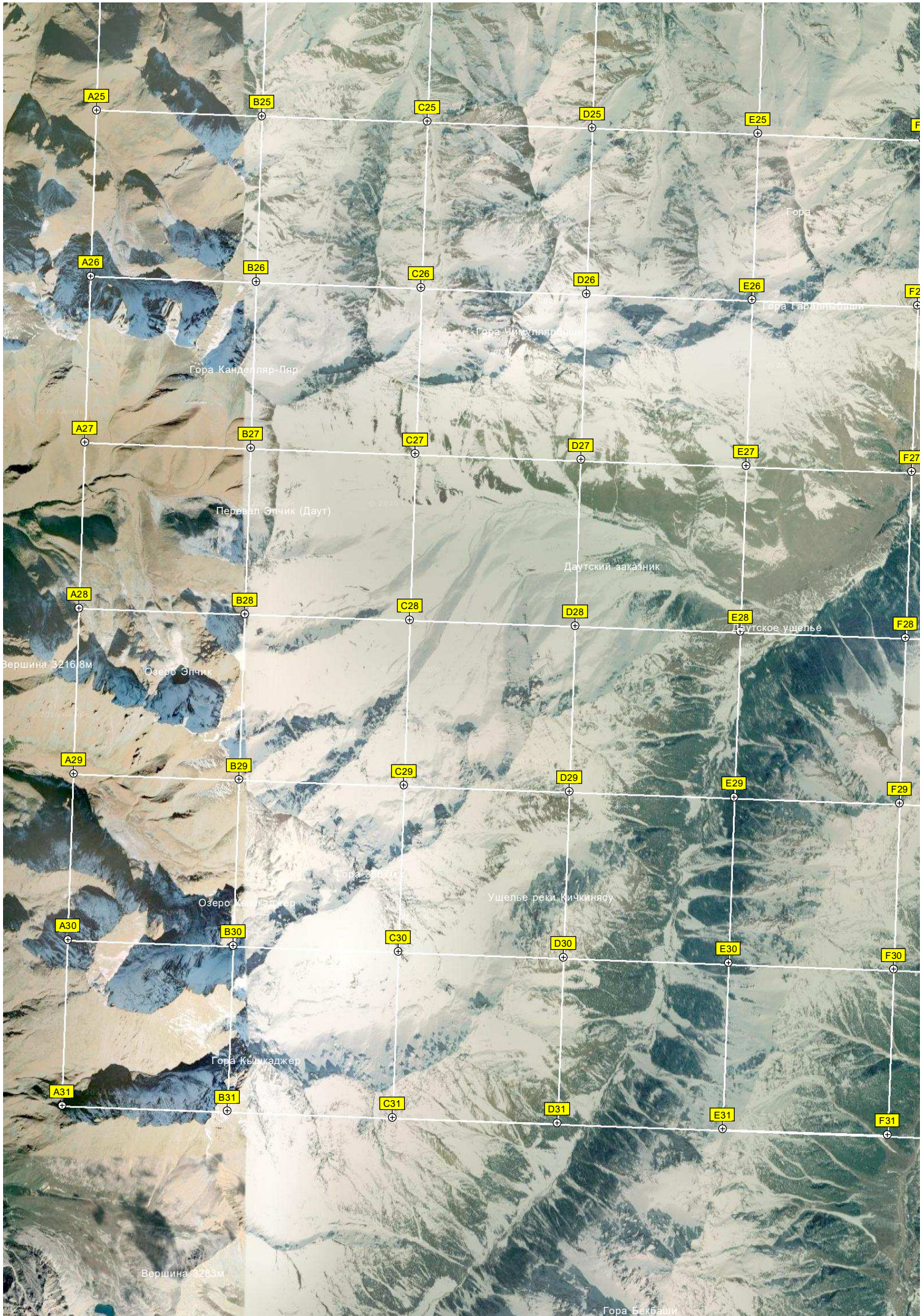
1:50000

Мост к с

Эльб

Мос





A25

B25

C25

D25

E25

F25

A26

B26

C26

D26

E26

F26

A27

B27

C27

D27

E27

F27

A28

B28

C28

D28

E28

F28

A29

B29

C29

D29

E29

F29

A30

B30

C30

D30

E30

F30

A31

B31

C31

D31

E31

F31

Гора

Гора Канделляр-Ляр

Гора Чичулярбашы

Гора Гаралтыбашы

Перевал Элчик (Даут)

Даутский заказник

Даутское ущелье

Вершина 3216,8м

Озеро Элчик

Гора Эльди

Ущелье реки Кичкинясу

Озеро Кашкаркер

Гора Кылкаджер

Вершина 3283м

Гора Бекбашы

