

Церковь Введения Пресвятой Богородицы во Храм в Молокове
Развалины старой тюрьмы

Молоковский мост

Молоковская лука

Могила двух солдат

Водоем

Степаньково

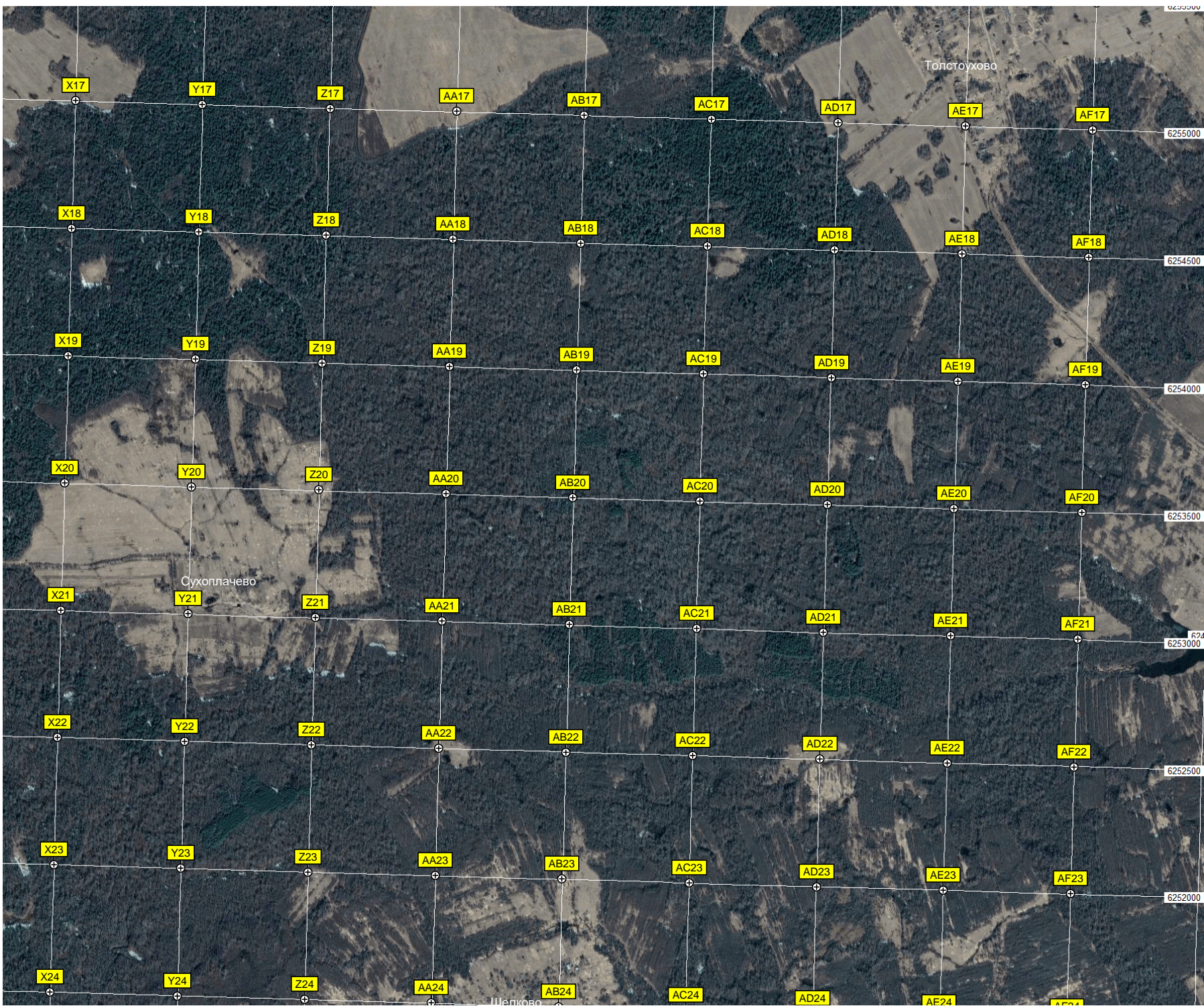
Небольшая автостоянка на спуске (на 6-10 машин)

Ордино

Запруда

Усадьба

Песчаный карьер

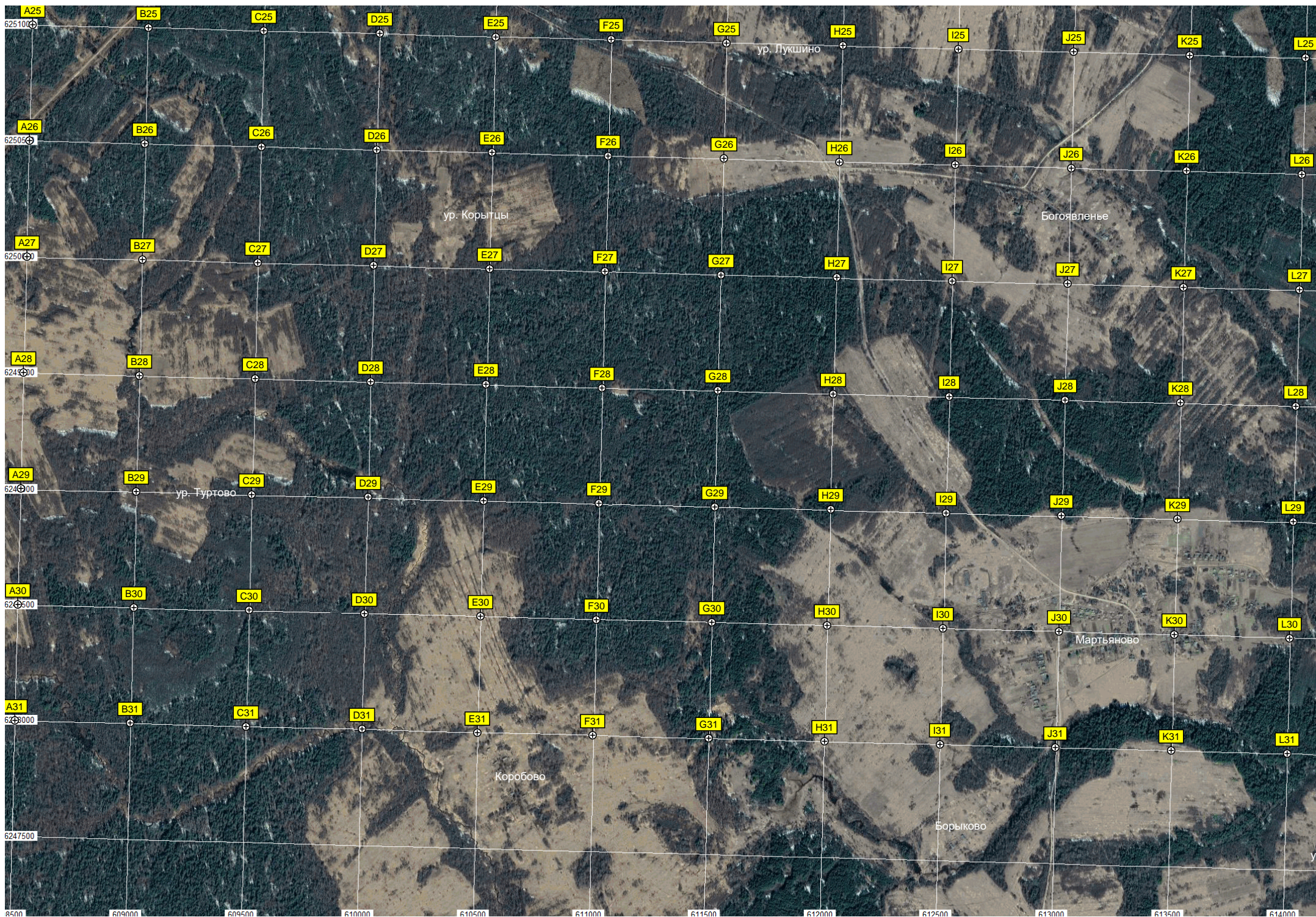


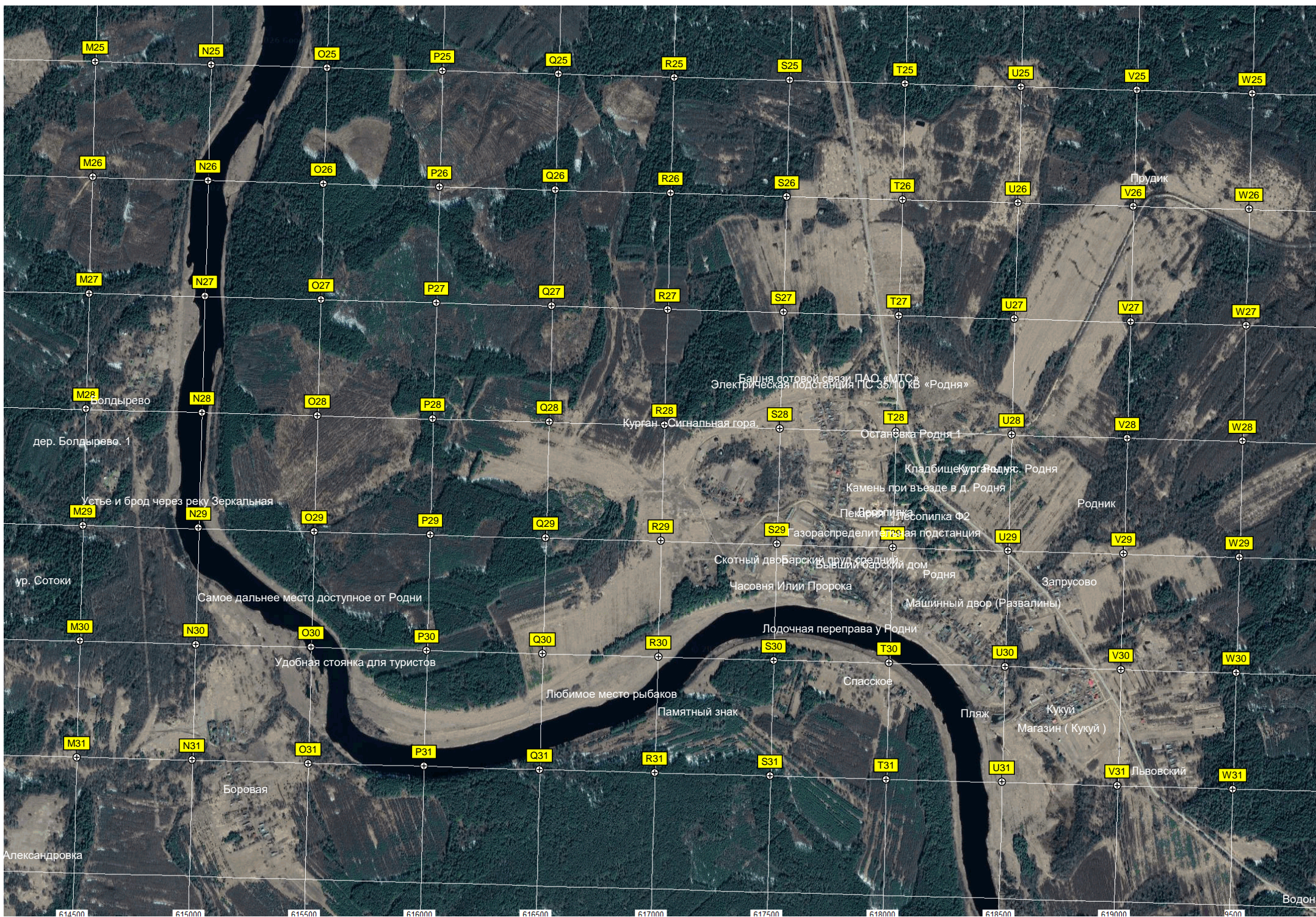
Толстоухово

Сухоплачево

Шелково

6255000
6254500
6254000
6253500
6253000
6252500
6252000





M25 N25 O25 P25 Q25 R25 S25 T25 U25 V25 W25

M26 N26 O26 P26 Q26 R26 S26 T26 U26 V26 W26

M27 N27 O27 P27 Q27 R27 S27 T27 U27 V27 W27

M28 N28 O28 P28 Q28 R28 S28 T28 U28 V28 W28

M29 N29 O29 P29 Q29 R29 S29 T29 U29 V29 W29

M30 N30 O30 P30 Q30 R30 S30 T30 U30 V30 W30

M31 N31 O31 P31 Q31 R31 S31 T31 U31 V31 W31

дер. Болдырево

дер. Болдырево. 1

Устье и брод через реку Зеркальная

ур. Сотки

Самое дальнее место доступное от Родни

Удобная стоянка для туристов

Любимое место рыбаков

Памятный знак

Боровая

Александровка

Башня сотовой связи ПАО «МТС»
Электрическая подстанция ПС 35/10 кВ «Родня»

Курган «Сигнальная гора»

Остановка Родня 1

Кладбище Курган Родня

Камень при въезде в д. Родня

Пекарня Родня

Газораспределительная подстанция

Скотный двор Барский, пруд, средняя бандажа, бассейн

Часовня Илии Пророка

Лодочная переправа у Родни

Сласское

Пляж

Кукуй

Магазин (Кукуй)

Львовский

Водон

614500 615000 615500 616000 616500 617000 617500 618000 618500 619000 619500

