

Браконерская вышка

4942500

4942000

4941500

4941000

4940500

4940000

4939500

589000

589500

590000

590500

591000

591500

592000

592500

593000

593500

B1

C1

D1

E1

F1

G1

H1

I1

J1

B2

C2

D2

E2

F2

G2

H2

I2

J2

B3

C3

D3

E3

F3

G3

H3

I3

J3

B4

C4

D4

E4

F4

G4

H4

I4

J4

B5

C5

D5

E5

F5

G5

H5

I5

J5

B6

C6

D6

E6

F6

G6

H6

I6

J6

B7

C7

D7

E7

F7

G7

H7

I7

J7

Дом лесника

Гора Кермен-Кая

Гора Базма

Кордон «Кермен» (Дача Алсу)

Могила командира партизанского отряда Фридрих Шереметьев

Заливной коток Турстоянка «Кермен»

Дренажная канализация

Родник

Грот

Каменная стена

Гора Басман

Грот «Шельника»

НАЦИОНАЛЬНЫЙ ПАРК «КРЫМСКИЙ»

Охотничья вышка

Охотничья вышка

Охотничья вышка

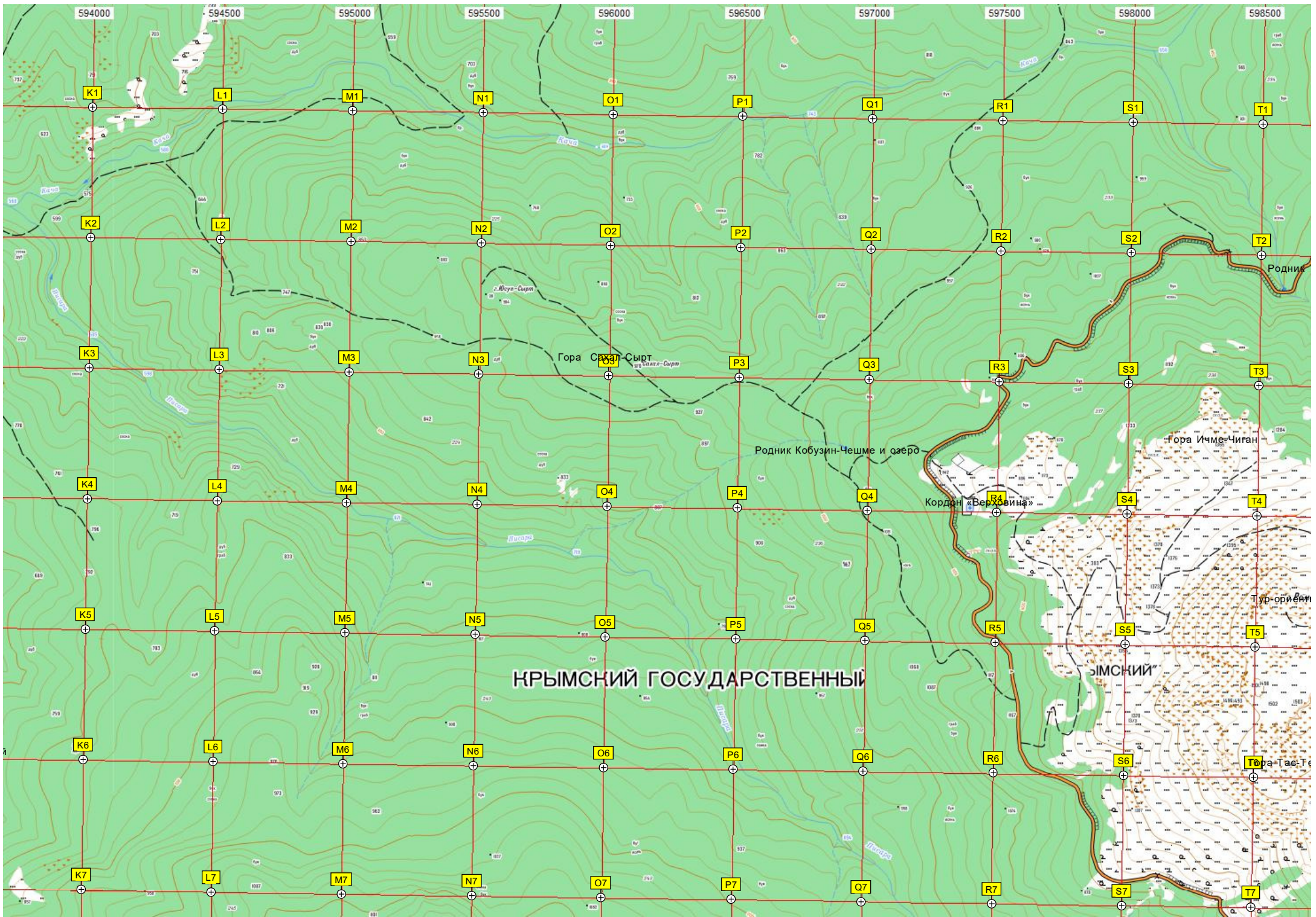
Частное домовладение

Строение

Поляна

Родник

Водопад Донговский



594000

594500

595000

595500

596000

596500

597000

597500

598000

598500

K1

L1

M1

N1

O1

P1

Q1

R1

S1

T1

K2

L2

M2

N2

O2

P2

Q2

R2

S2

T2

K3

L3

M3

N3

O3

P3

Q3

R3

S3

T3

K4

L4

M4

N4

O4

P4

Q4

R4

S4

T4

K5

L5

M5

N5

O5

P5

Q5

R5

S5

T5

K6

L6

M6

N6

O6

P6

Q6

R6

S6

T6

K7

L7

M7

N7

O7

P7

Q7

R7

S7

T7

КРЫМСКИЙ ГОСУДАРСТВЕННЫЙ

Гора Св.Сырт

Родник Кобузин-Чешме и озеро

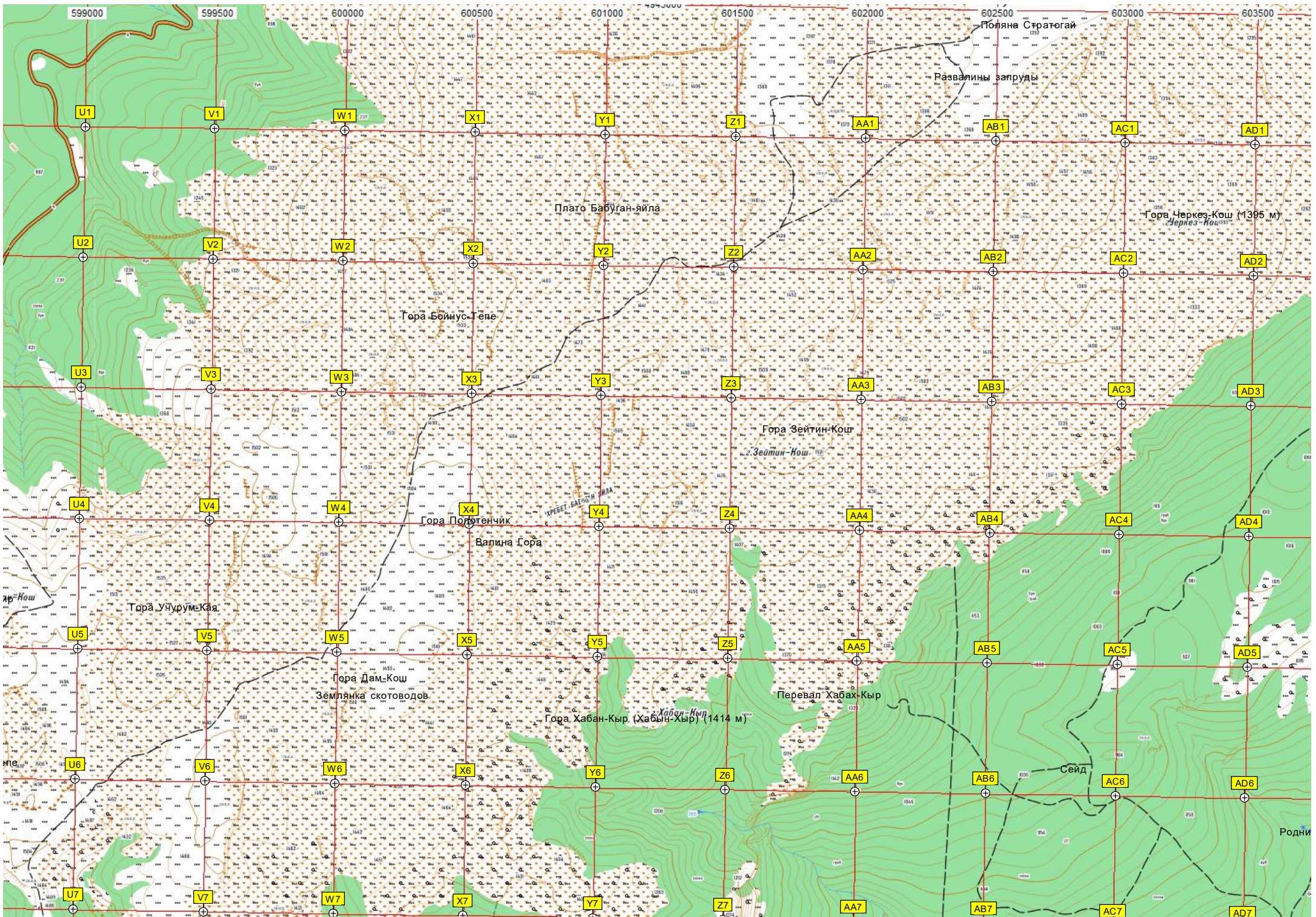
Кордон «Верховина»

Гора Ичме-Чиган

Тур-орбей

Гора Тас-Тас

Родник



599000 599500 600000 600500 601000 601500 602000 602500 603000 603500

U1 V1 W1 X1 Y1 Z1 AA1 AB1 AC1 AD1

U2 V2 W2 X2 Y2 Z2 AA2 AB2 AC2 AD2

U3 V3 W3 X3 Y3 Z3 AA3 AB3 AC3 AD3

U4 V4 W4 X4 Y4 Z4 AA4 AB4 AC4 AD4

U5 V5 W5 X5 Y5 Z5 AA5 AB5 AC5 AD5

U6 V6 W6 X6 Y6 Z6 AA6 AB6 AC6 AD6

U7 V7 W7 X7 Y7 Z7 AA7 AB7 AC7 AD7

Поляна Стратогай

Развалины заруды

Плаго Бабуган-яйла

Гора Черкез-Кош (1395 м)

Гора Бойнус-Теле

Гора Зейтин-Кош

Гора Подтенчик

Валина Гора

Гора Учурум-Каа

Гора Дам-Кош

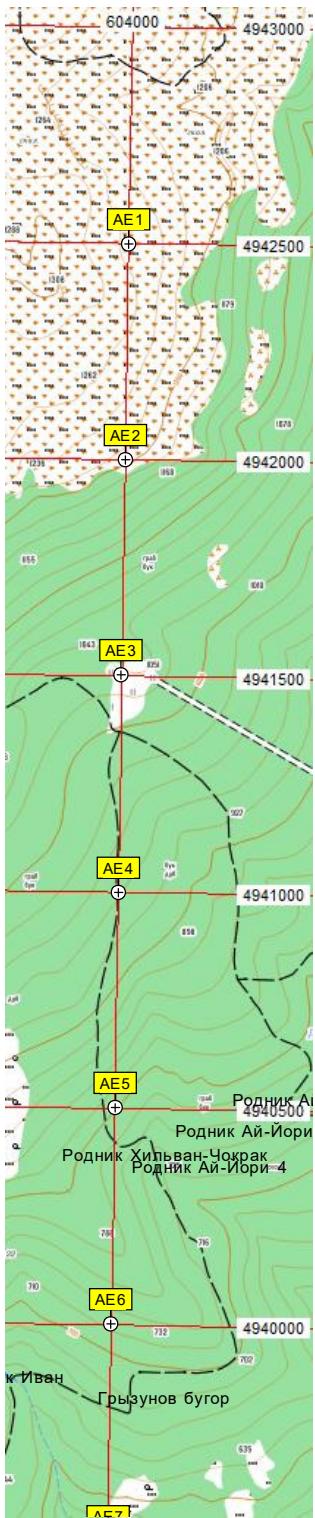
Землянка скотоводов

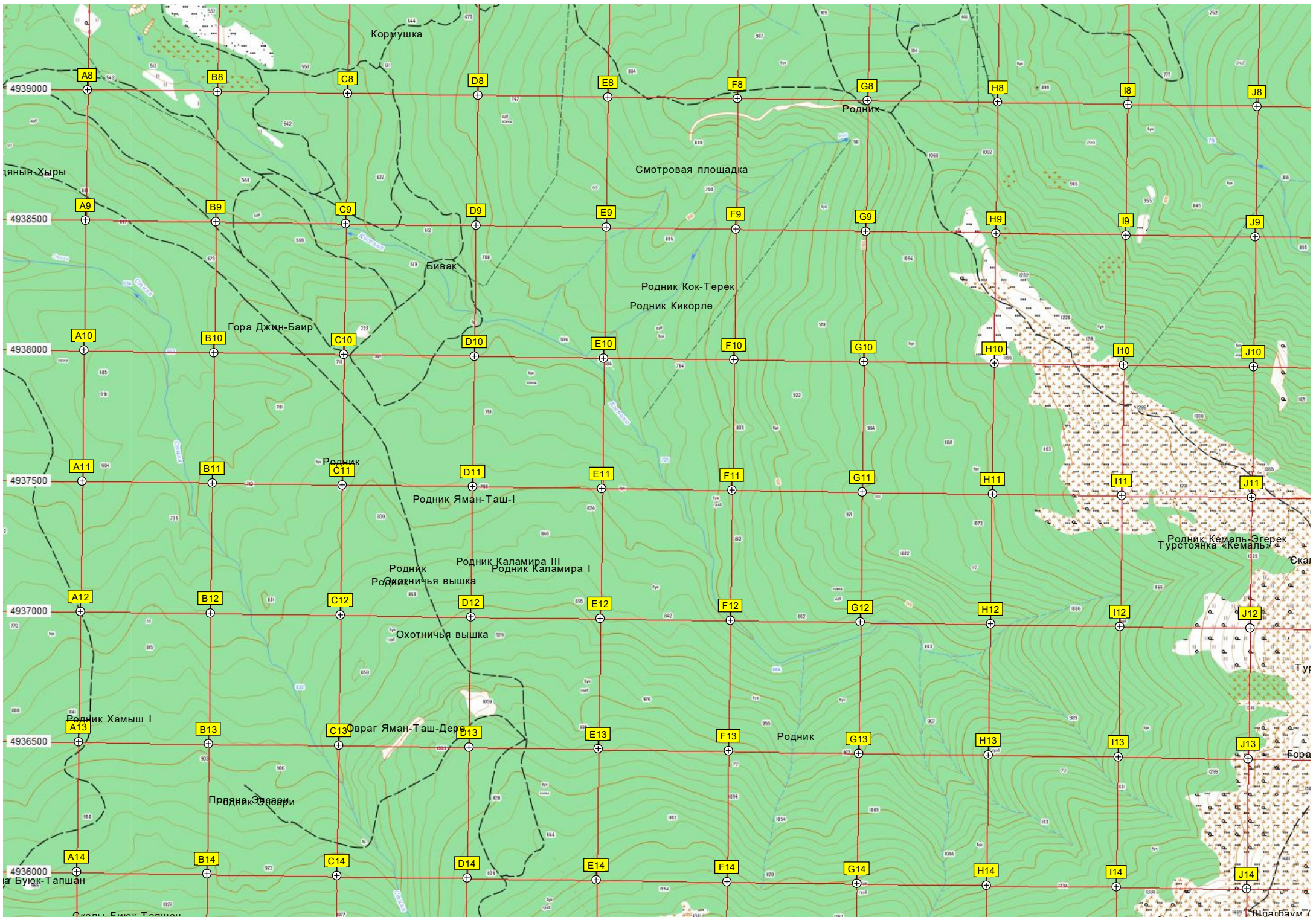
Гора Хабан-Кыр (Хабан-Кыр) (1414 м)

Перевал Хабах-Кыр

Сейд

Родни





Кормушка

Родник

Смотровая площадка

Родник Кок-Терек
Родник Кикорле

Гора Джиг-Баир

Родник Яман-Таш-I

Родник Каламира III
Родник Каламира I

Охотничья вышка

Родник Хамыш I

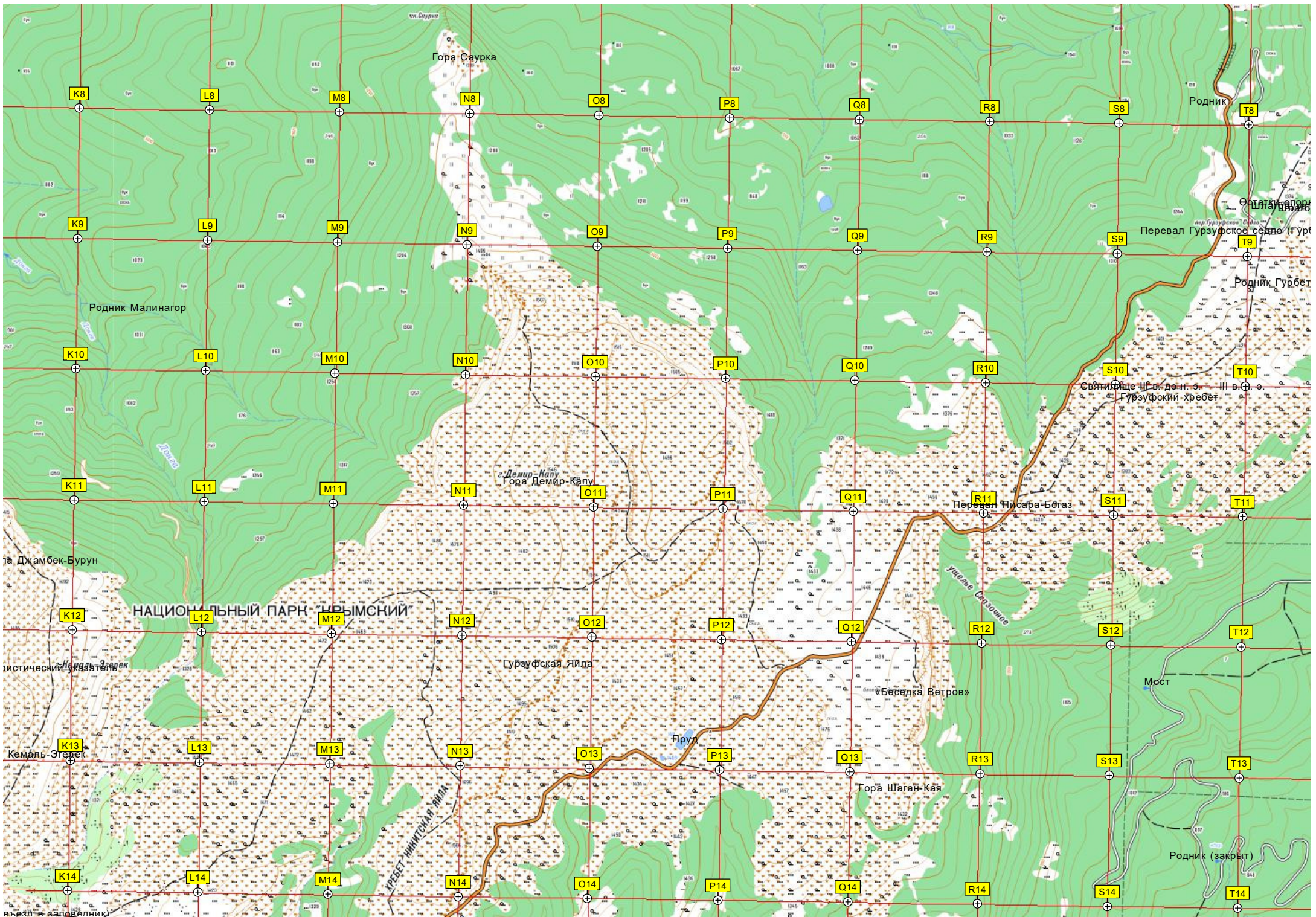
Родник Завари

Родник

Родник Кемаль-Эгерек
Турстойнка «Кемаль»

Скалы Буюк-Ташчан

Скалы Шабган



Гора Саурка

Родник

Опашинское

Перевал Гурауфское седло (Гурт)

Родник Гурбет

Родник Малинагор

Святыни III в. до н. э. III в. н. э.

Гурауфский хребет

Гора Демир-Капу

Перевал Писара-Богаз

п. Джамбек-Бурун

НАЦИОНАЛЬНЫЙ ПАРК "КРЫМСКИЙ"

участок выжженного

исторический указатель

Гурауфская Яйла

«Беседка Ветров»

Мост

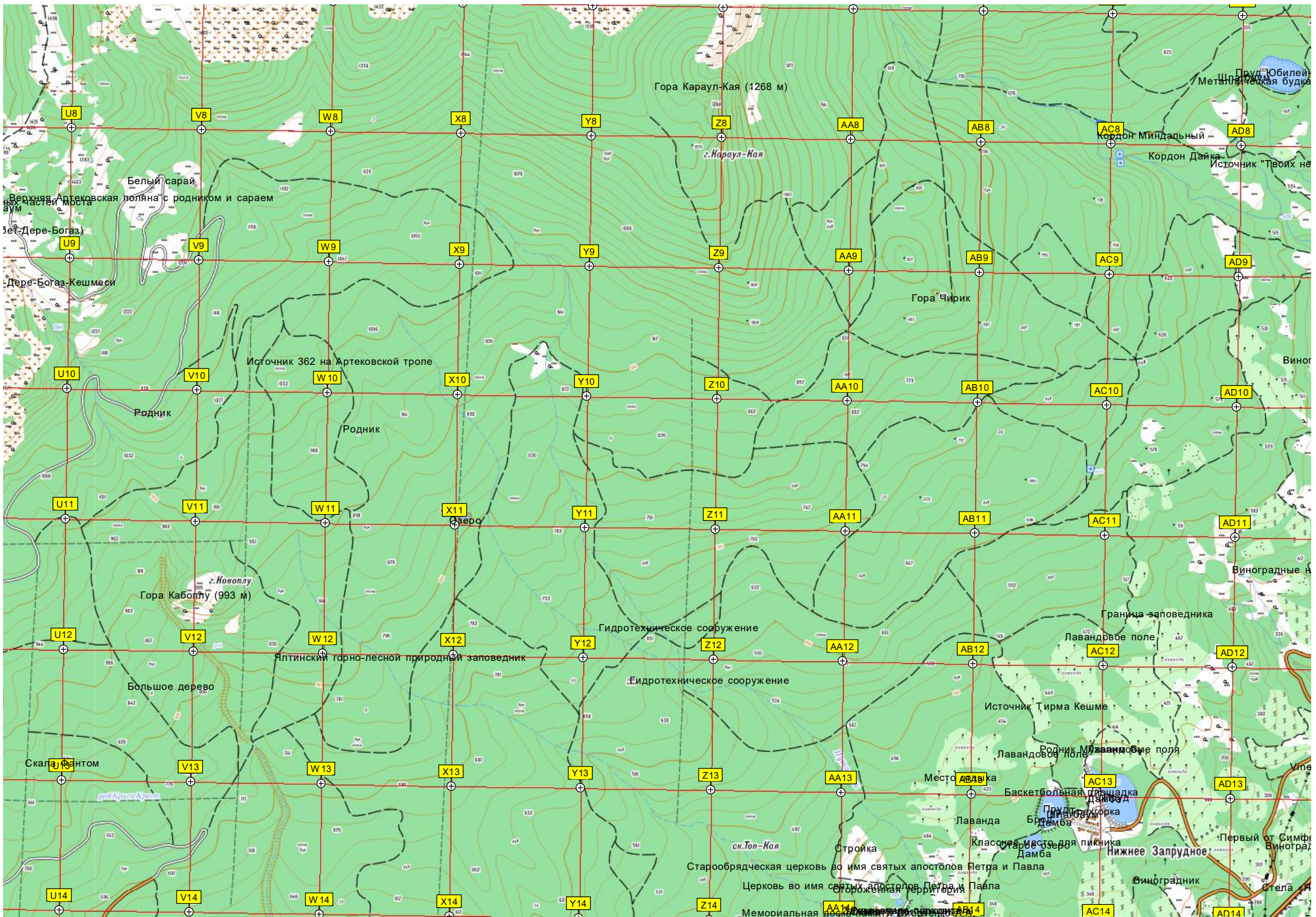
Кемаль-Эгелек

Пруд

Гора Шаган-Кая

Родник (закрыт)

въезд в заповедник



Гора Караул-Кая (1268 м)

Пруд Юбилейный
Металлическая будка

Белый сарай

Верхняя Артековская поляна с родником и сараем

Дере-Богаз

Дере-Богаз-Кешмеси

Источник 362 на Артековской тропе

Родник

Родник

Озеро

Гора Каболну (993 м)

Гидротехническое сооружение

Ялтинский горно-лесной природный заповедник

Гидротехническое сооружение

Большое дерево

Граница заповедника

Лавандовое поле

Скала-фантом

Источник Тирма Кешме

Лавандовое поле

Баскетбольная площадка

Лаванда

Стройка

Старообрядческая церковь во имя святых апостолов Петра и Павла

Церковь во имя святых апостолов Петра и Павла

Мемориальная доска на стене

Лавандовое поле

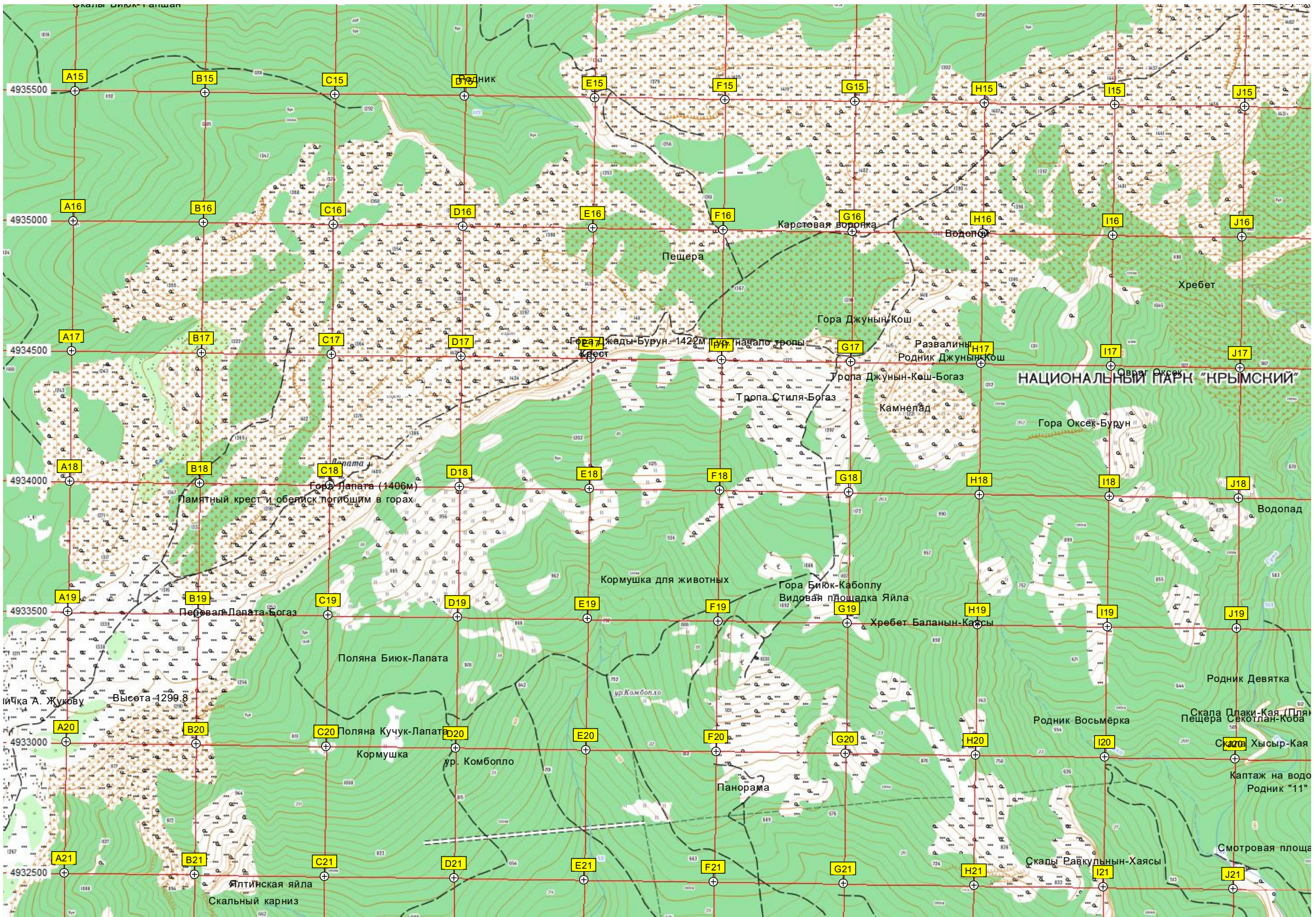
Пруд Юбилейный

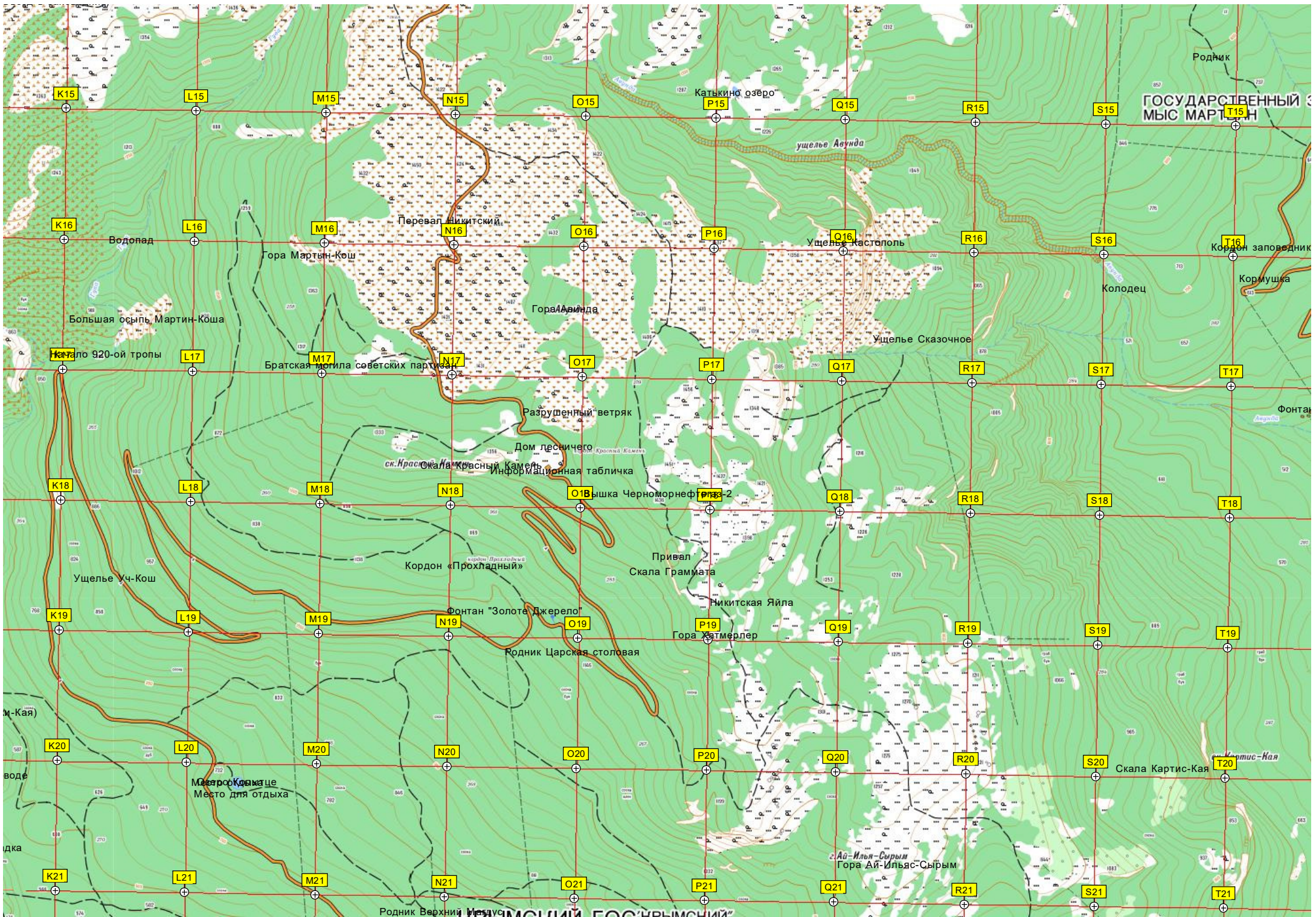
Классное место для пикника

Старообрядческая церковь во имя святых апостолов Петра и Павла

Виноградник

Стела





ГОСУДАРСТВЕННЫЙ
МЫС МАРТИН

Родник

Каткино озеро

ущелье Алуанда

Перевал Никитский

Ущелье Кастополь

Гора Мартын-Кош

Кордон заповедник

Водопад

Колодец

Кормушка

Большая осыпь Мартин-Коша

Гора Алуанда

Ущелье Сказочное

Братская могила советских партизан

Разрушенный ветряк

Дом лесничего

ск. Красная Скала Красный Камень

Информационная табличка

Вышка Черноморнефтегаз-2

Привал

Скала Граммата

Никитская Яйла

Гора Хатмерлер

Кордон «Прохладный»

Фонтан «Золотое Джерело»

Родник Царская столовая

Ущелье Уч-Кош

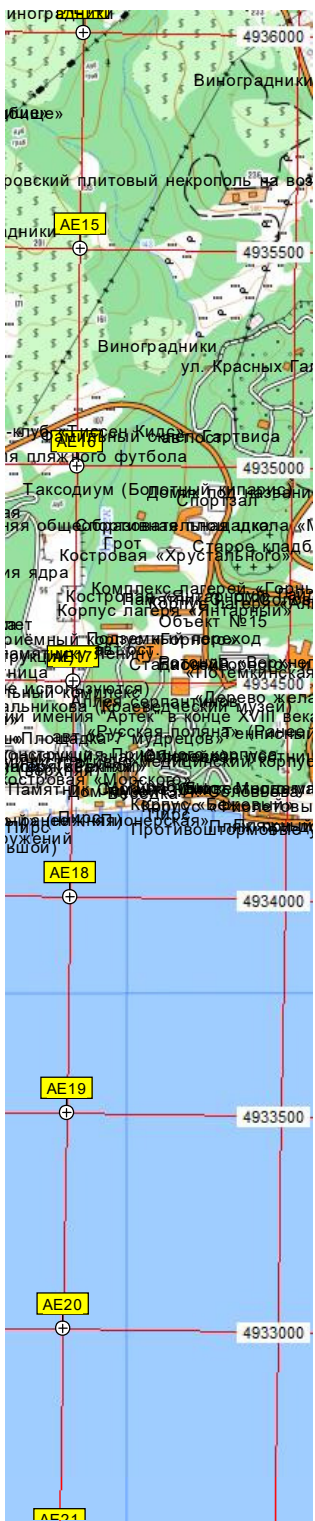
Место для отдыха

Скала Картис-Кая

Ай-Ильяс-Сырым
Гора Ай-Ильяс-Сырым

Родник Верхний Мечуг

ГОСУДАРСТВЕННЫЙ



иноградники

Виноградники

«блице»

ровский плитовый некрополь на воз

дники

Виноградники

ул. Красных Га

«Клуб Тиффани Кидс» «Спартак»

я пляжного футбола

Таксодиум (Болельщики)

Спорзал

я общ. «Блиц» «Блиц» «Блиц»

Грот Костровая «Хрустальный

я ядра

Комплекс лагерей «Горы

Корпус лагеря «Литфонный

лет

лиемный Подземный проход

ружьи «Блиц» «Блиц»

ница «Полемическая

«Дерево жел

альникова Краеведческий

ий Имения «Артек» в конце XVIII век

«Русская долина» «Василь

«Площадь» «Мудрецов»

«Славянская» «Славянская»

«Памяти М. Осипова» «Славянская»

«Корпус «Славянские

«Славянская» «Славянская»

«Славянская» «Славянская»

«Славянская» «Славянская»

«Славянская» «Славянская»

«Славянская» «Славянская»

«Славянская» «Славянская»

«Славянская» «Славянская»

«Славянская» «Славянская»

«Славянская» «Славянская»

«Славянская» «Славянская»

«Славянская» «Славянская»

«Славянская» «Славянская»

«Славянская» «Славянская»

«Славянская» «Славянская»

4936000

4935500

4935000

4934500

4934000

4933500

4933000

AE15

AE17

AE18

AE19

AE20

AE21

