

447500

448000

448500

449000

A1

B1

C1

D1

6179500

A2

B2

C2

D2

6179000

Бремсберг № 73

A3

B3

C3

D3

6178500

A4

B4

C4

D4

6178000

A5

B5

C5

D5

6177500

Бремсберг № 13

Бремсберг № 41

заброш. база отдыха

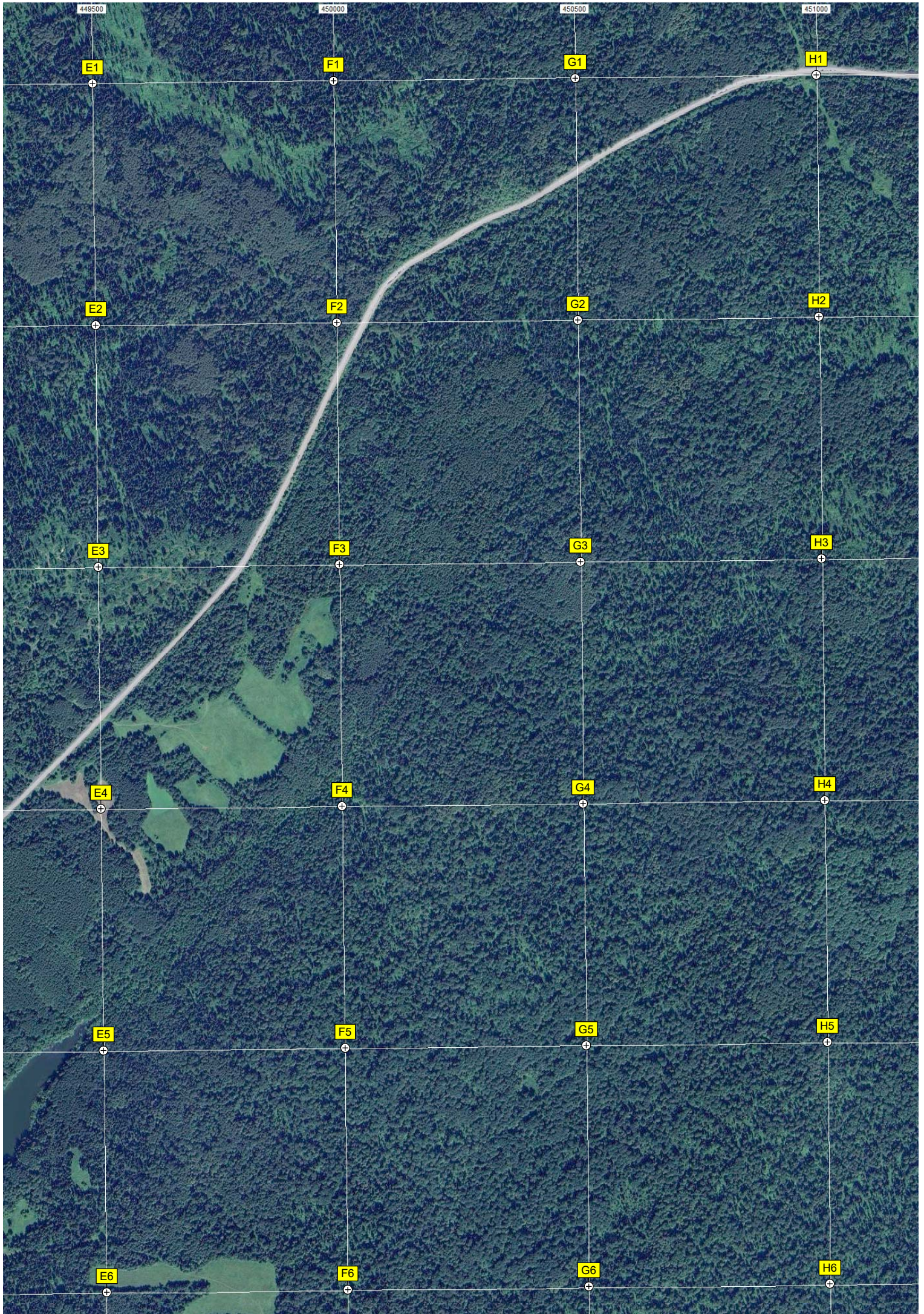
A6

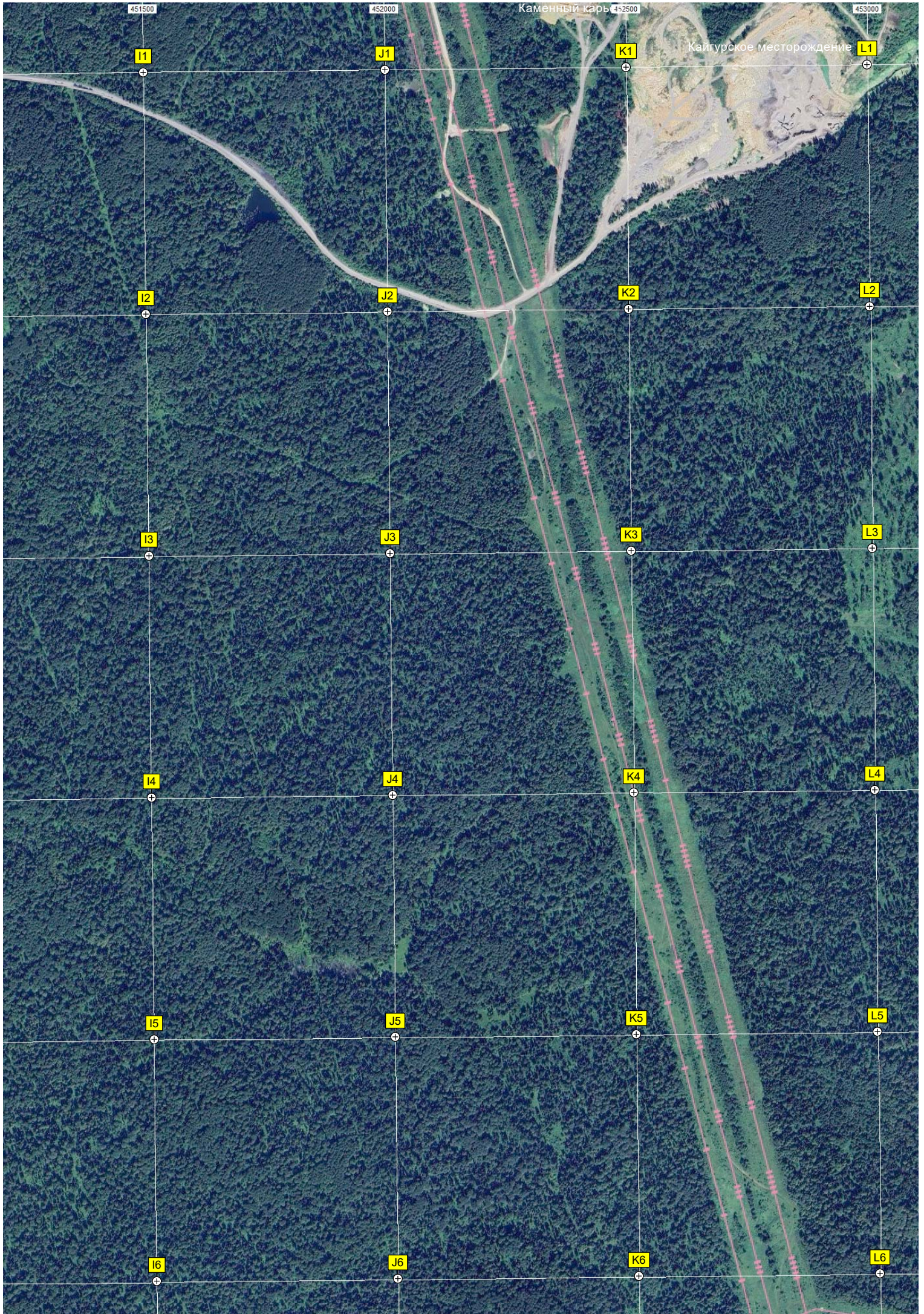
B6

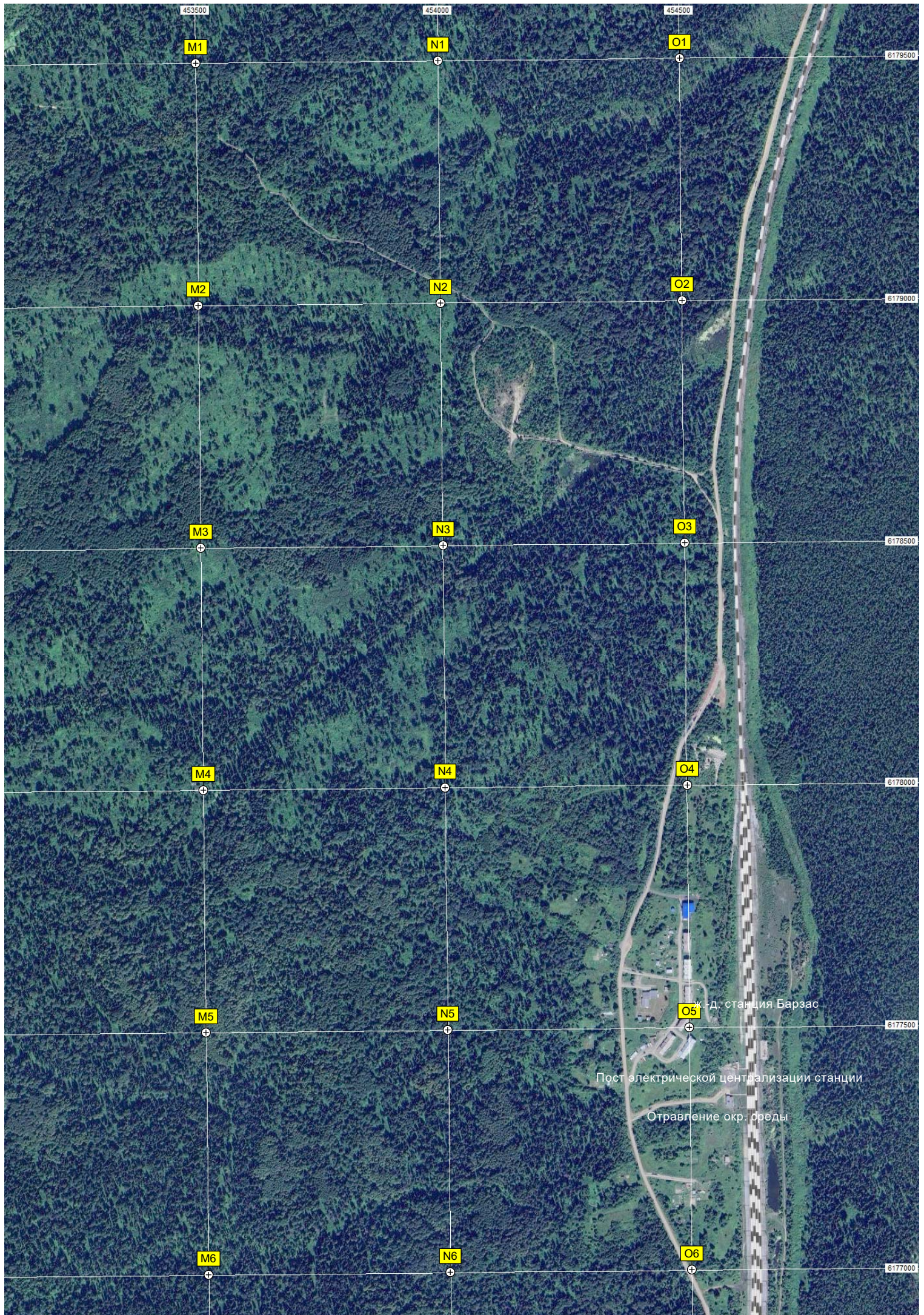
C6

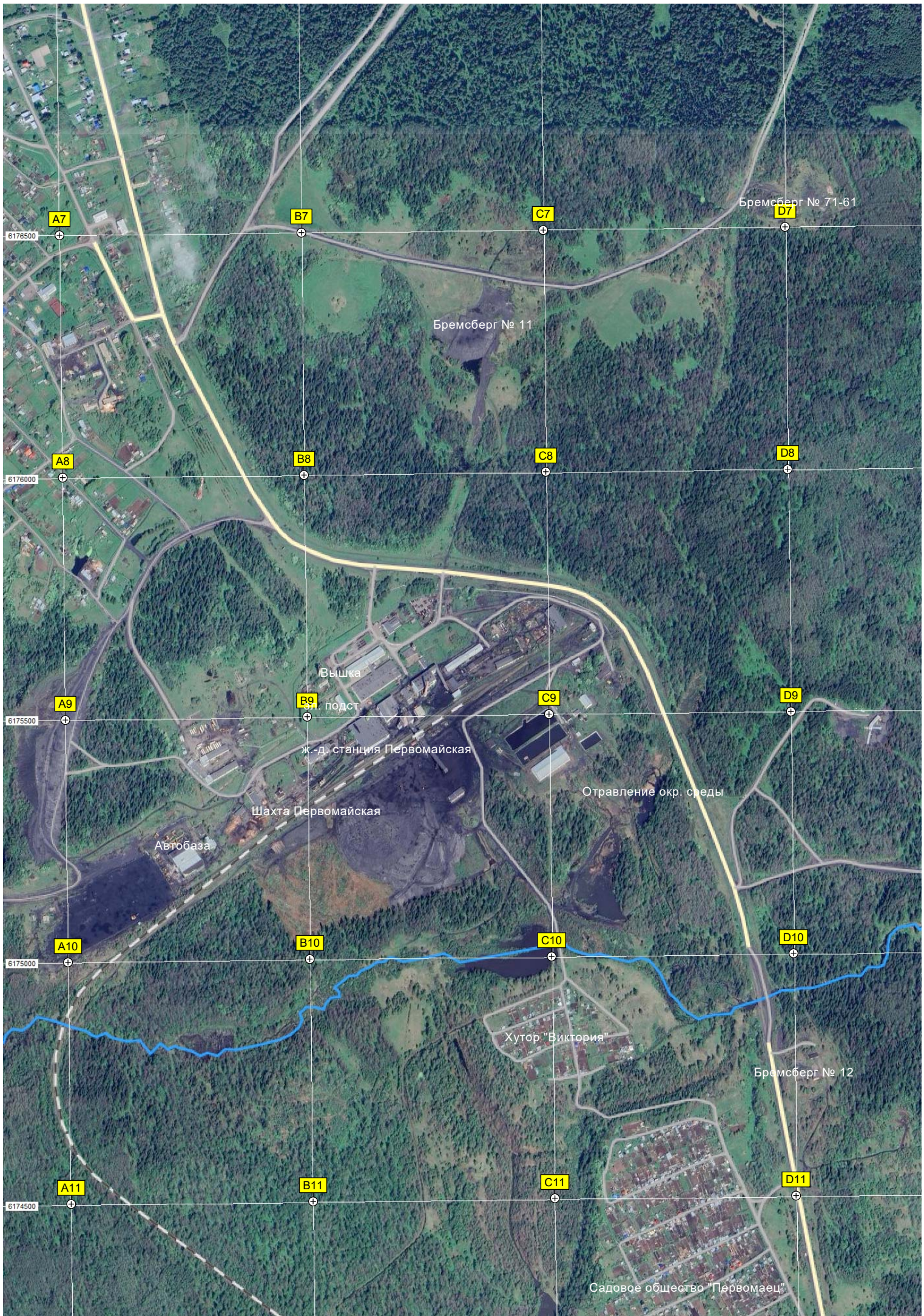
D6

6177000









Бремсберг № 71-61

Бремсберг № 11

Вышка

ж.-д. подст.

ж.-д. станция Первомайская

Шахта Первомайская

Автобаза

Отравление окр. среды

Хутор "Виктория"

Бремсберг № 12

Садовое общество "Первомаец"

6178500

6178000

6175500

6175000

6174500

A7

B7

C7

D7

A8

B8

C8

D8

A9

B9

C9

D9

A10

B10

C10

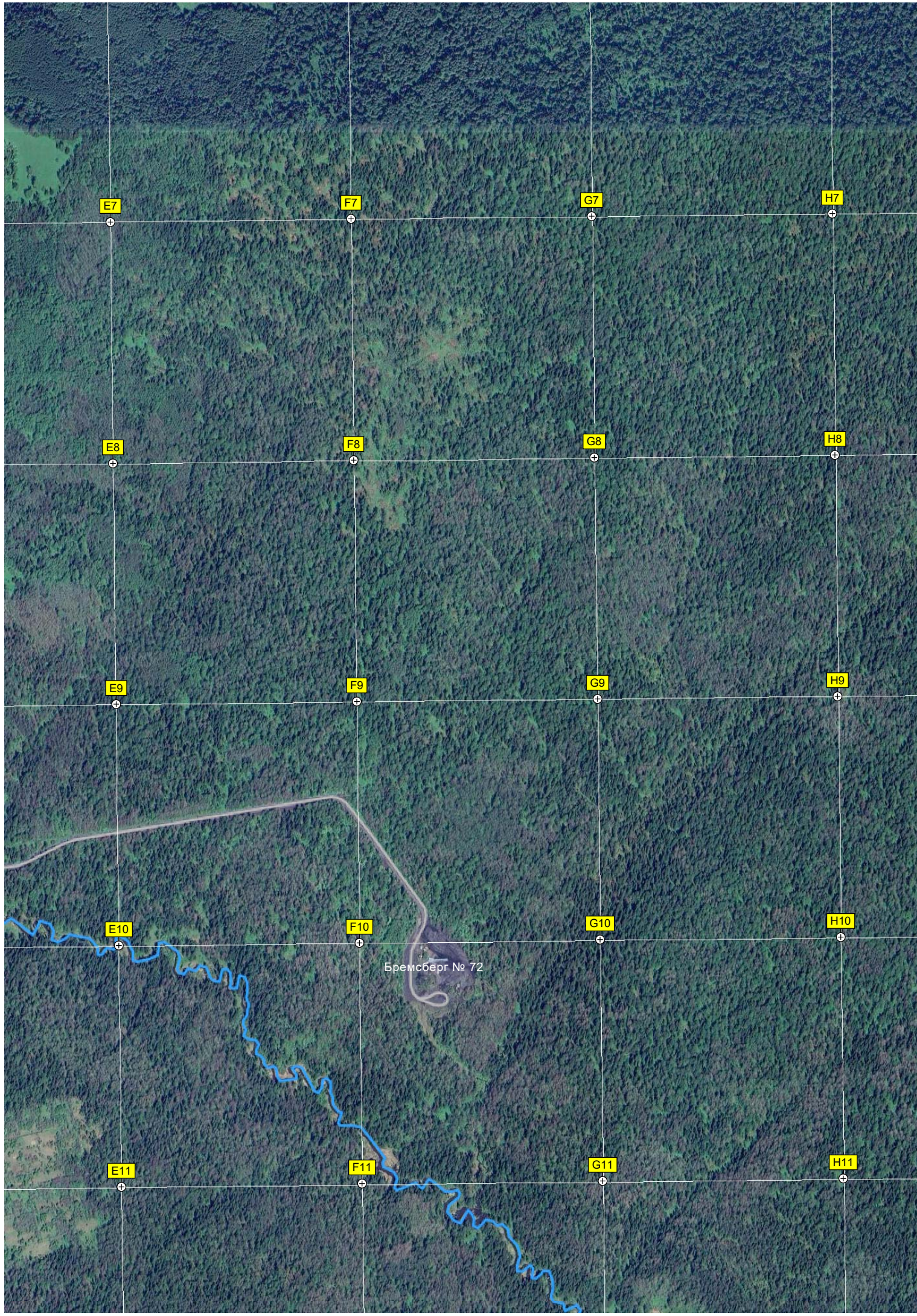
D10

A11

B11

C11

D11



E7

F7

G7

H7

E8

F8

G8

H8

E9

F9

G9

H9

E10

F10

G10

H10

E11

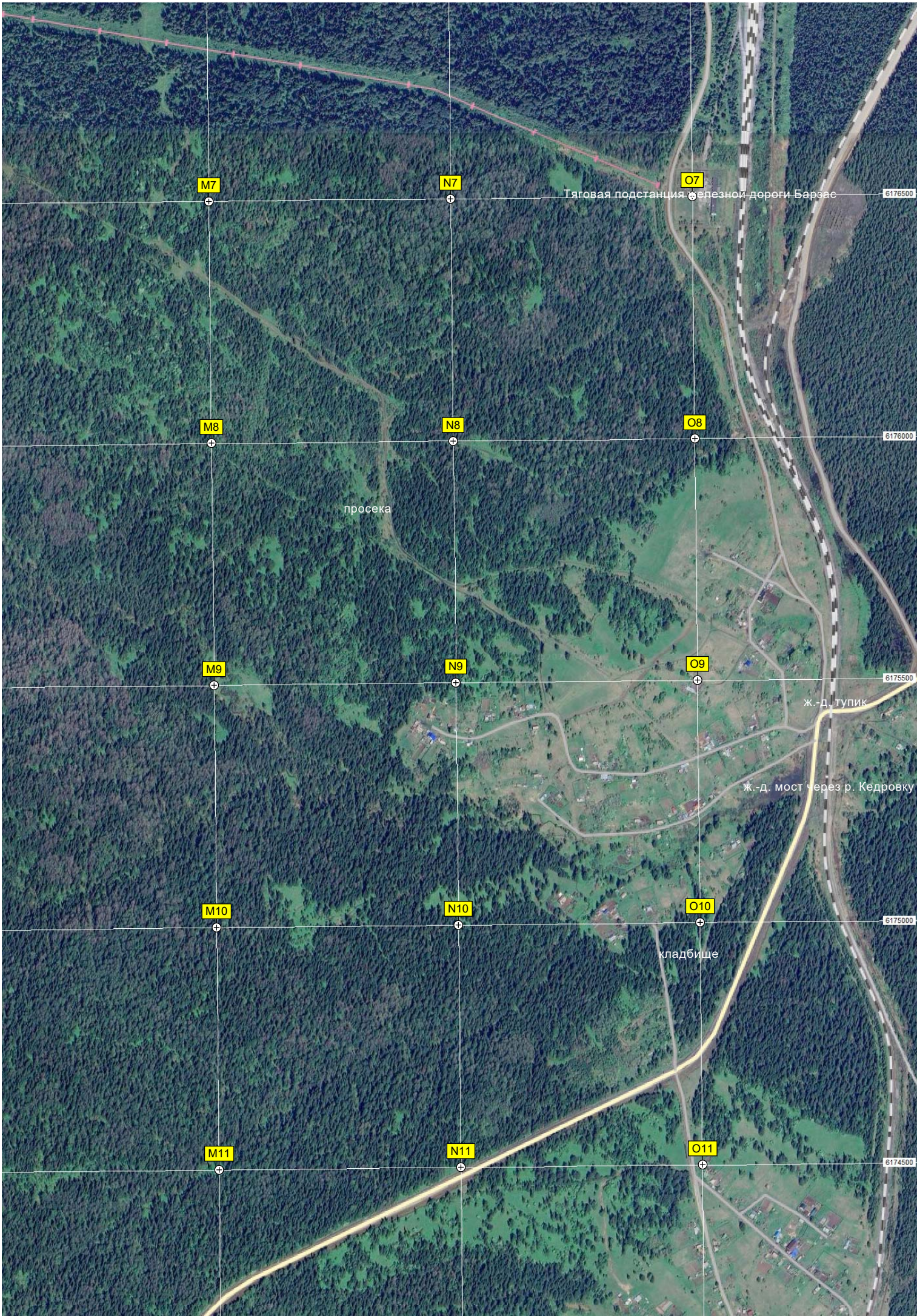
F11

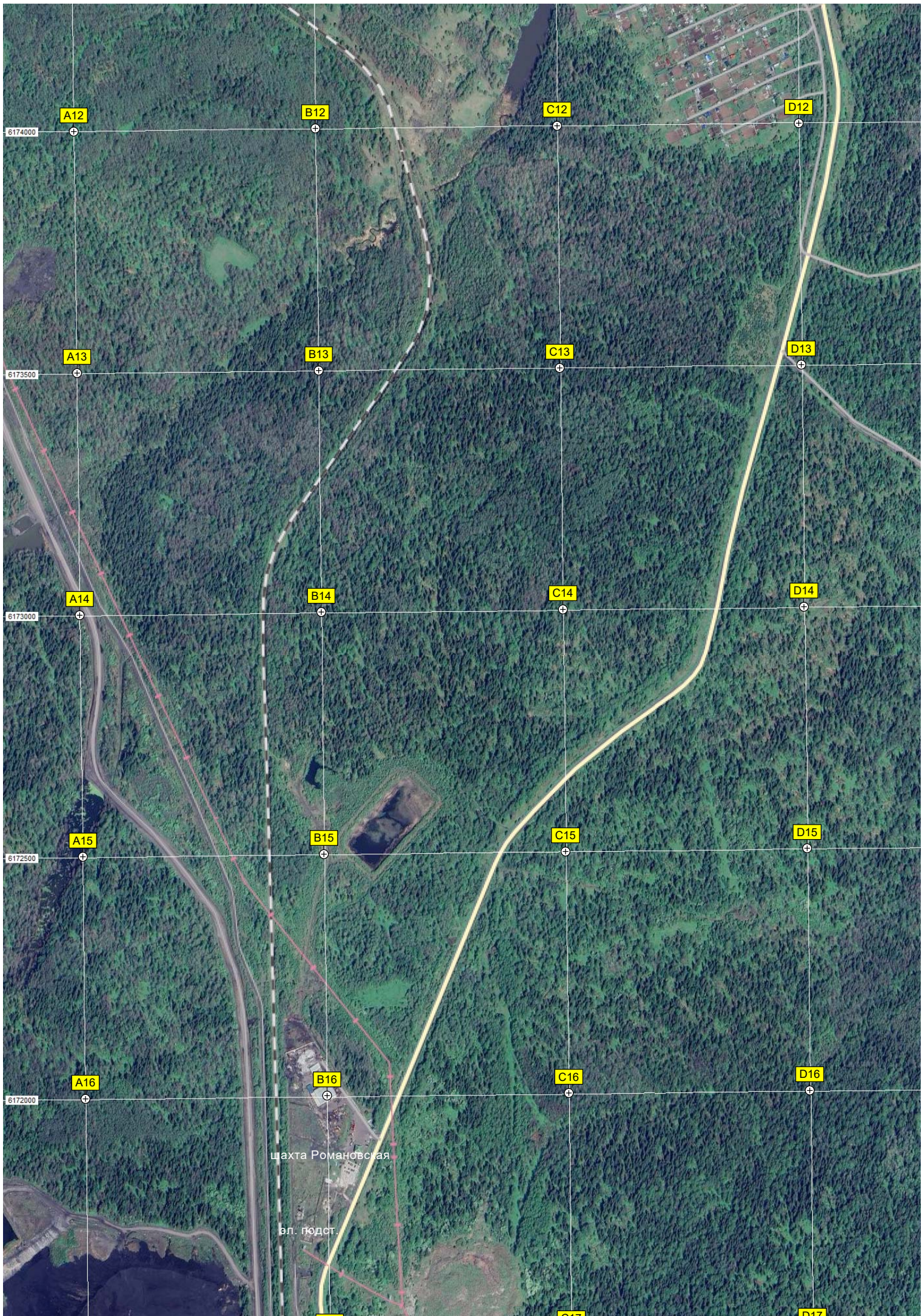
G11

H11

Бремсберг № 72







6174000

6173500

6173000

6172500

6172000

A12

B12

C12

D12

A13

B13

C13

D13

A14

B14

C14

D14

A15

B15

C15

D15

A16

B16

C16

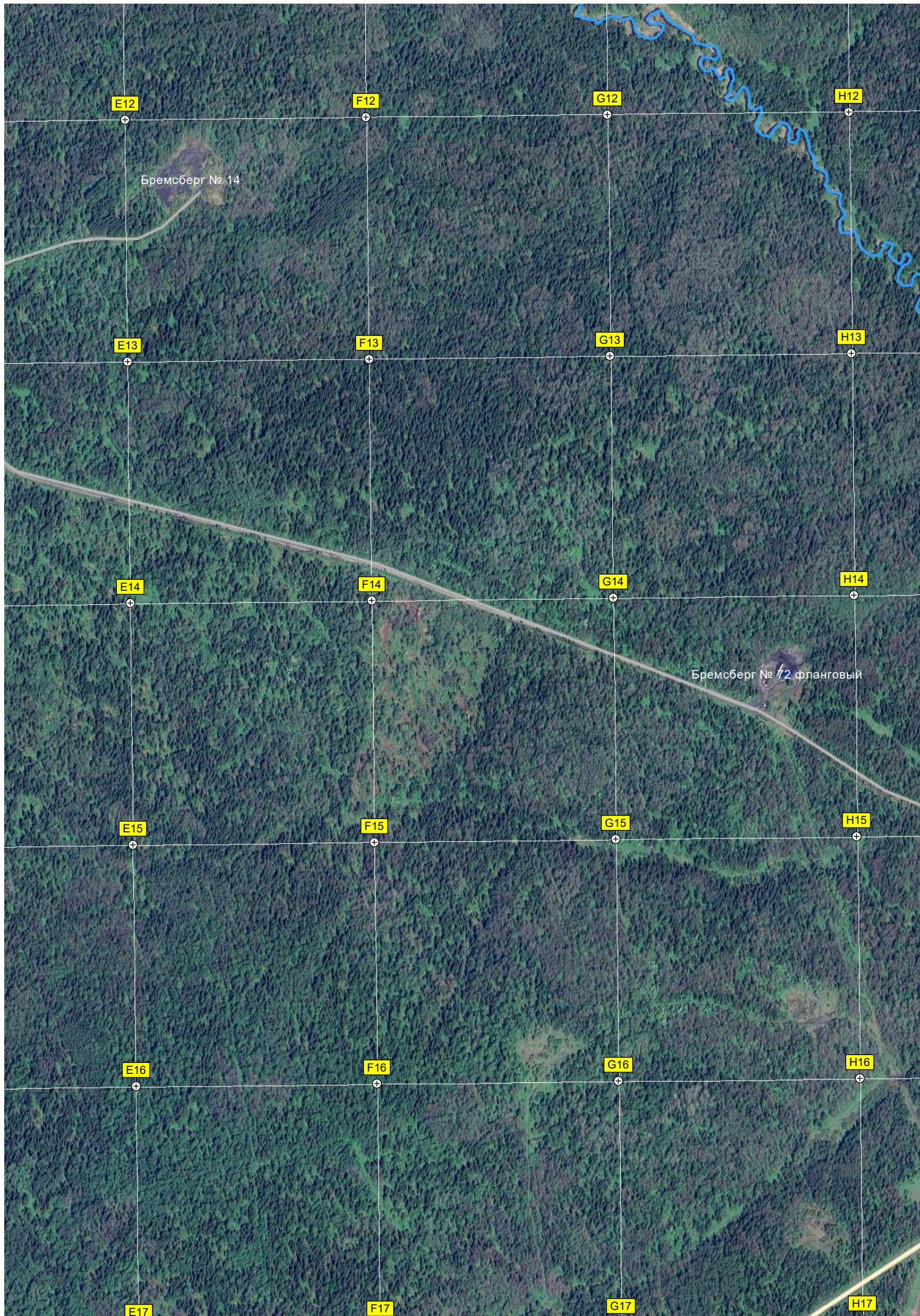
D16

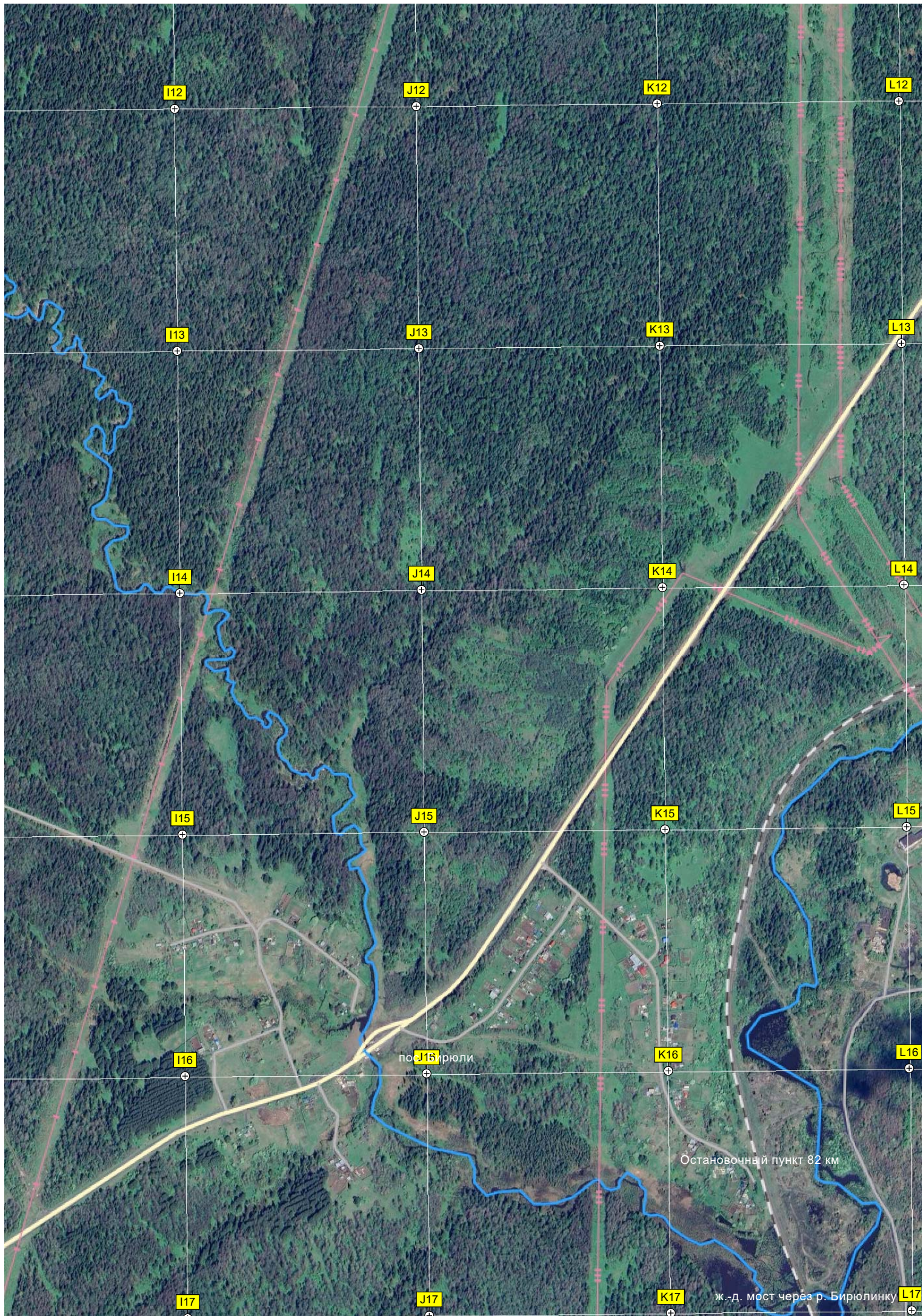
шахта Романовская

ш.л. Подст.

C17

D17





I12

J12

K12

L12

I13

J13

K13

L13

I14

J14

K14

L14

I15

J15

K15

L15

I16

J16

K16

L16

I17

J17

K17

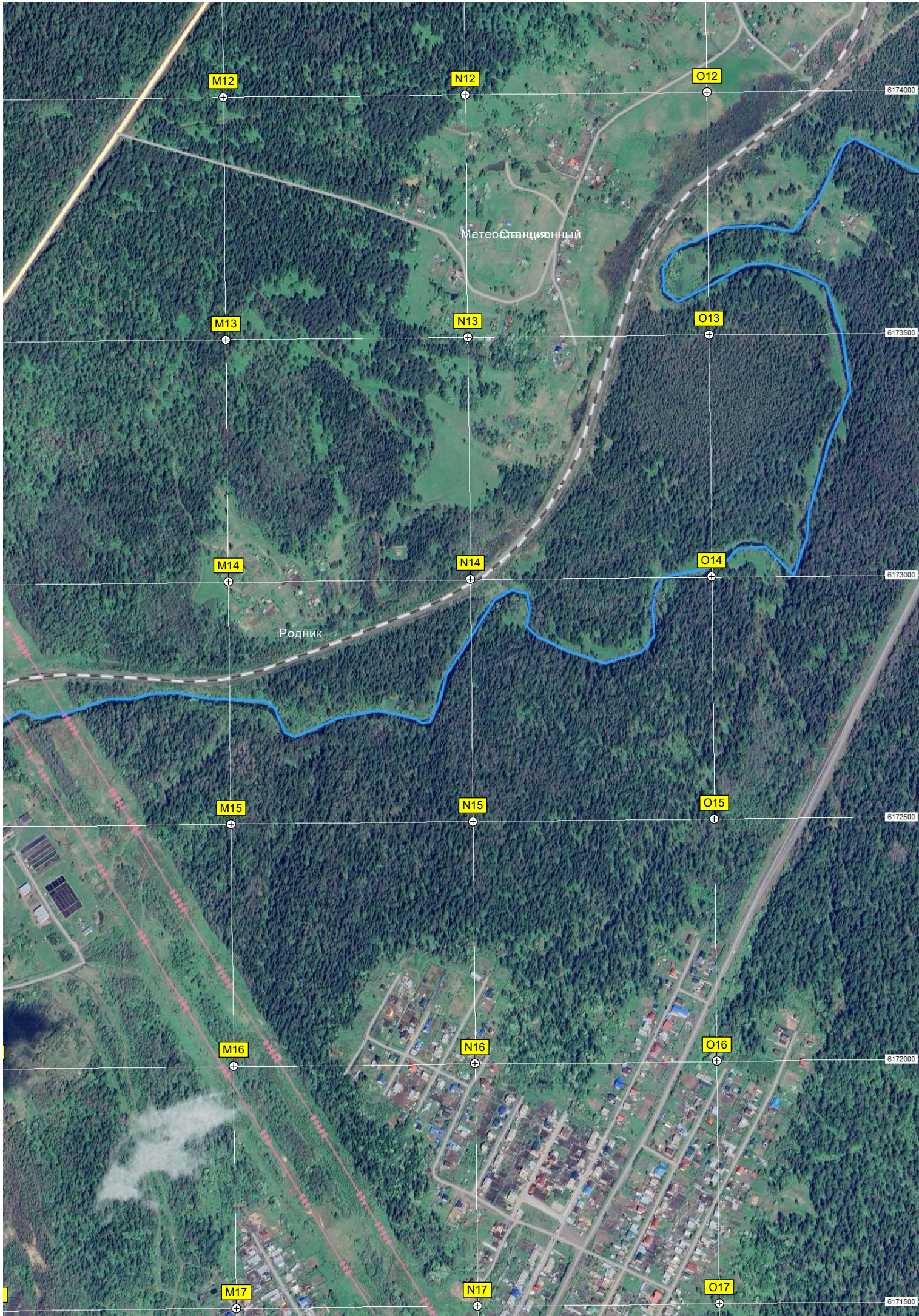
L17

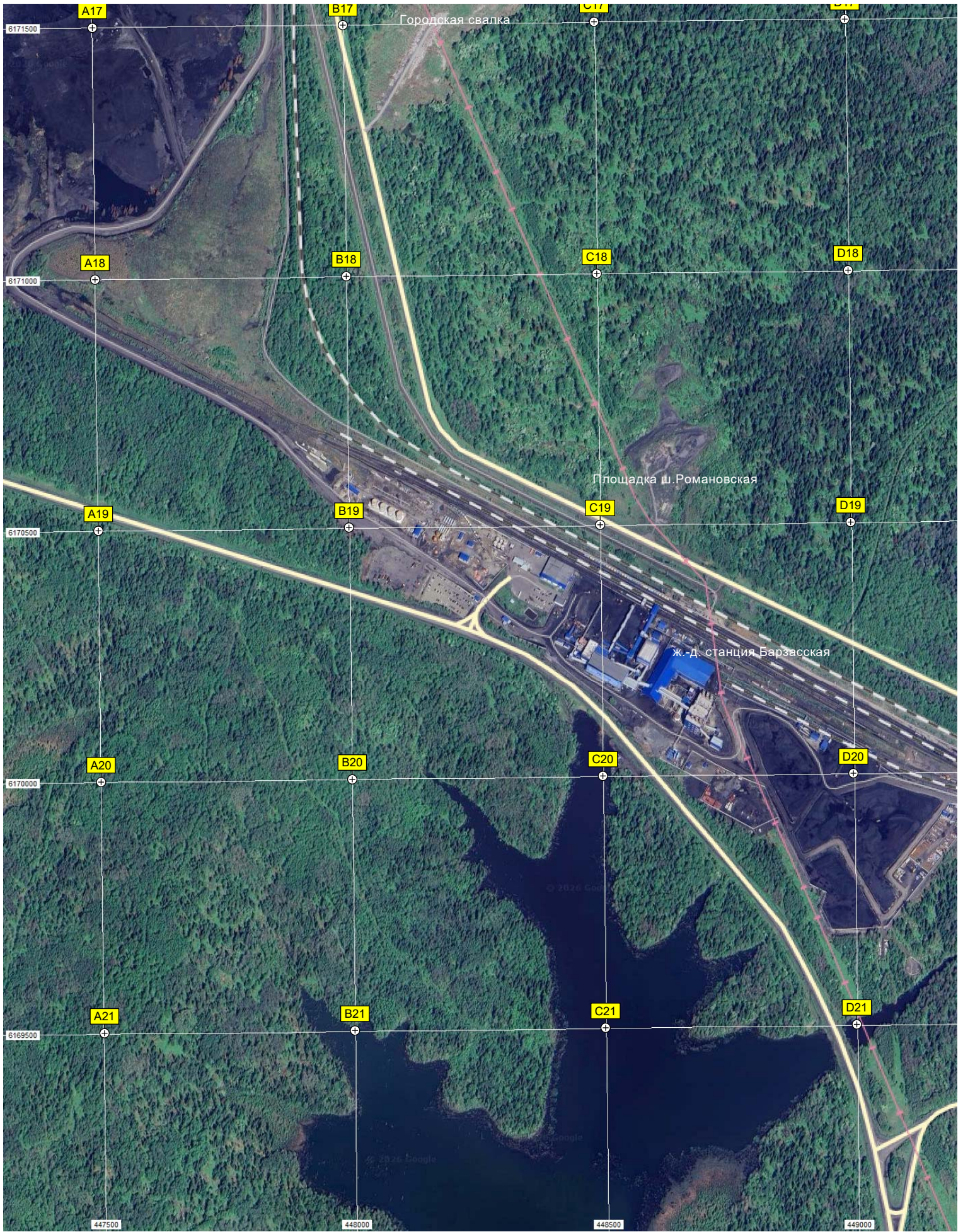
пос. Бирюли

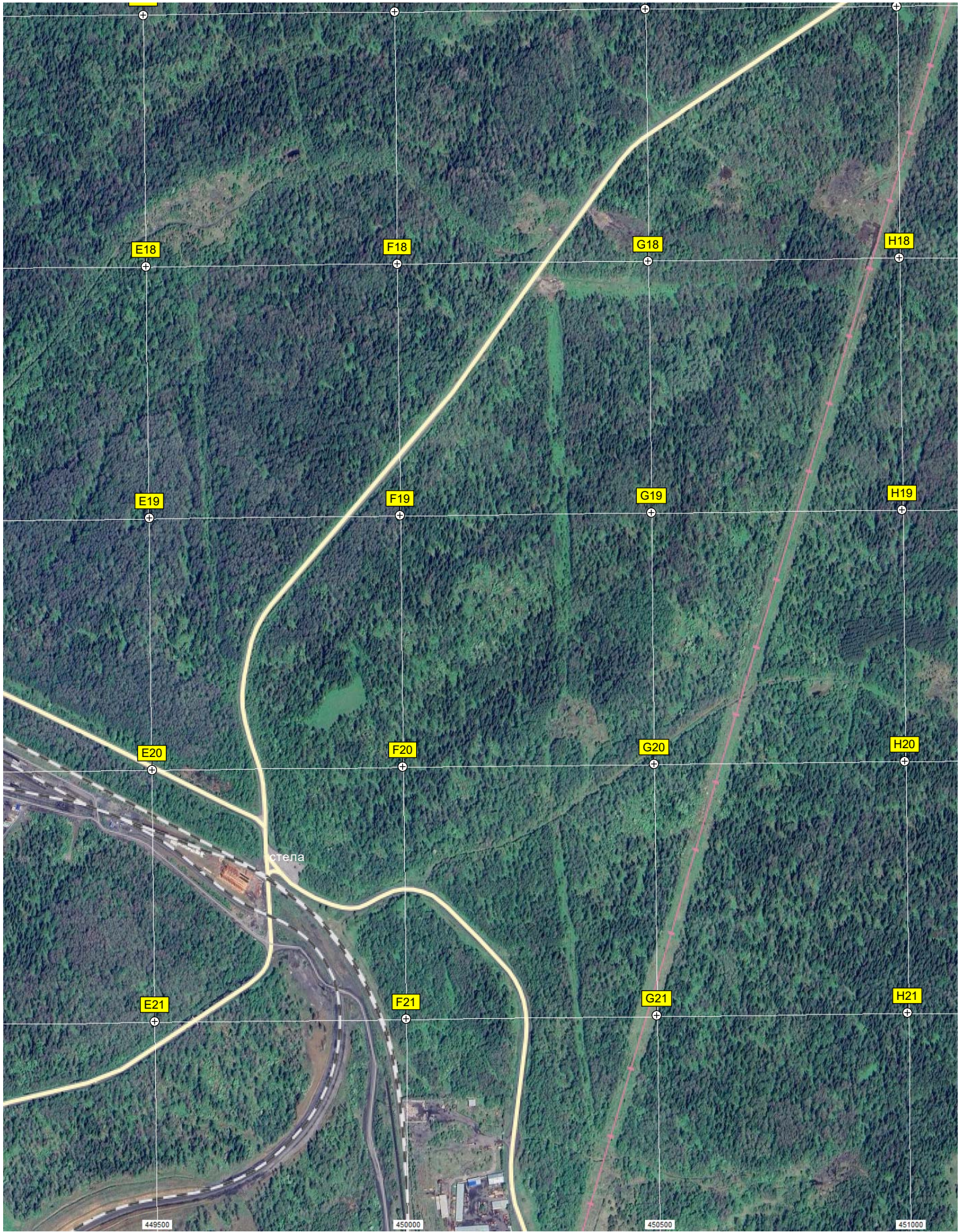
Остановочный пункт 82 км

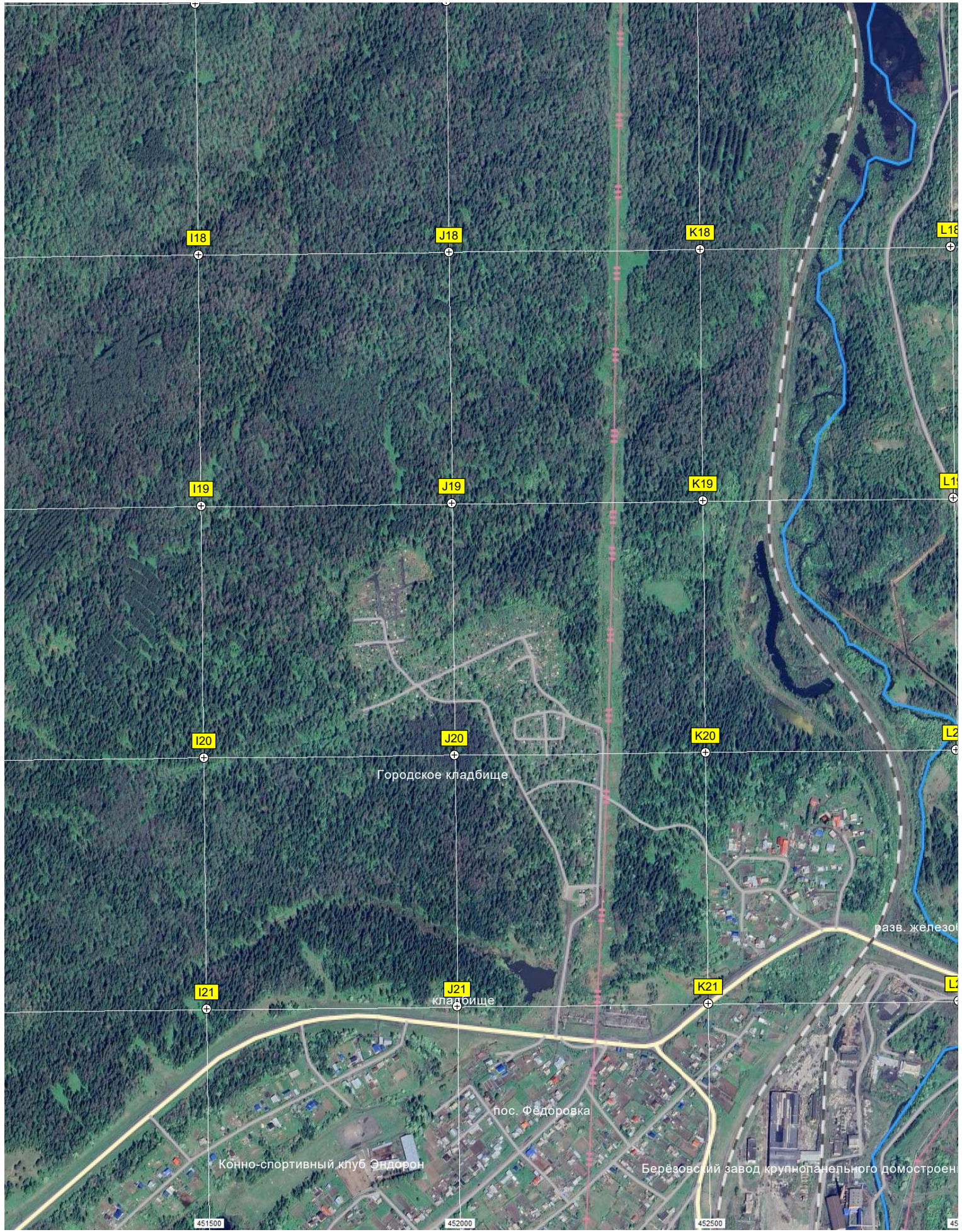
ж.-д. мост через р. Бирюлинку

82









I18

J18

K18

L18

I19

J19

K19

L19

I20

J20

K20

L20

I21

J21

K21

L21

Городское кладбище

кладбище

пос. Федоровка

Конно-спортивный клуб Эндорон

Берёзовский завод крупнопанельного домостроения

разв. железоз

451500

452000

452500

45

