

Перевал Карабек

Гора Большой Карабек

Марухский каньон

Перевал Озерный

Медная выработка бронзового века

Нижний Водопад

Марухское ущелье

Гора Кызыл-Ауш

Озеро рядом с перевалом Озерным

несколько небольших озер

Озеро

Улова перед мостом (чтобы не влететь в водопад)

Чалка после усиления фона

Начало участка усиления фона. Чалка на правый берег.

J1

K1

L1

M1

N1

O1

P1

Q1

R1

S1

T1

J2

K2

L2

M2

N2

O2

P2

Q2

R2

S2

T2

J3

K3

L3

M3

N3

O3

P3

Q3

R3

S3

T3

J4

K4

L4

M4

N4

O4

P4

Q4

R4

S4

T4

J5

K5

L5

M5

N5

O5

P5

Q5

R5

S5

T5

J6

K6

L6

M6

N6

O6

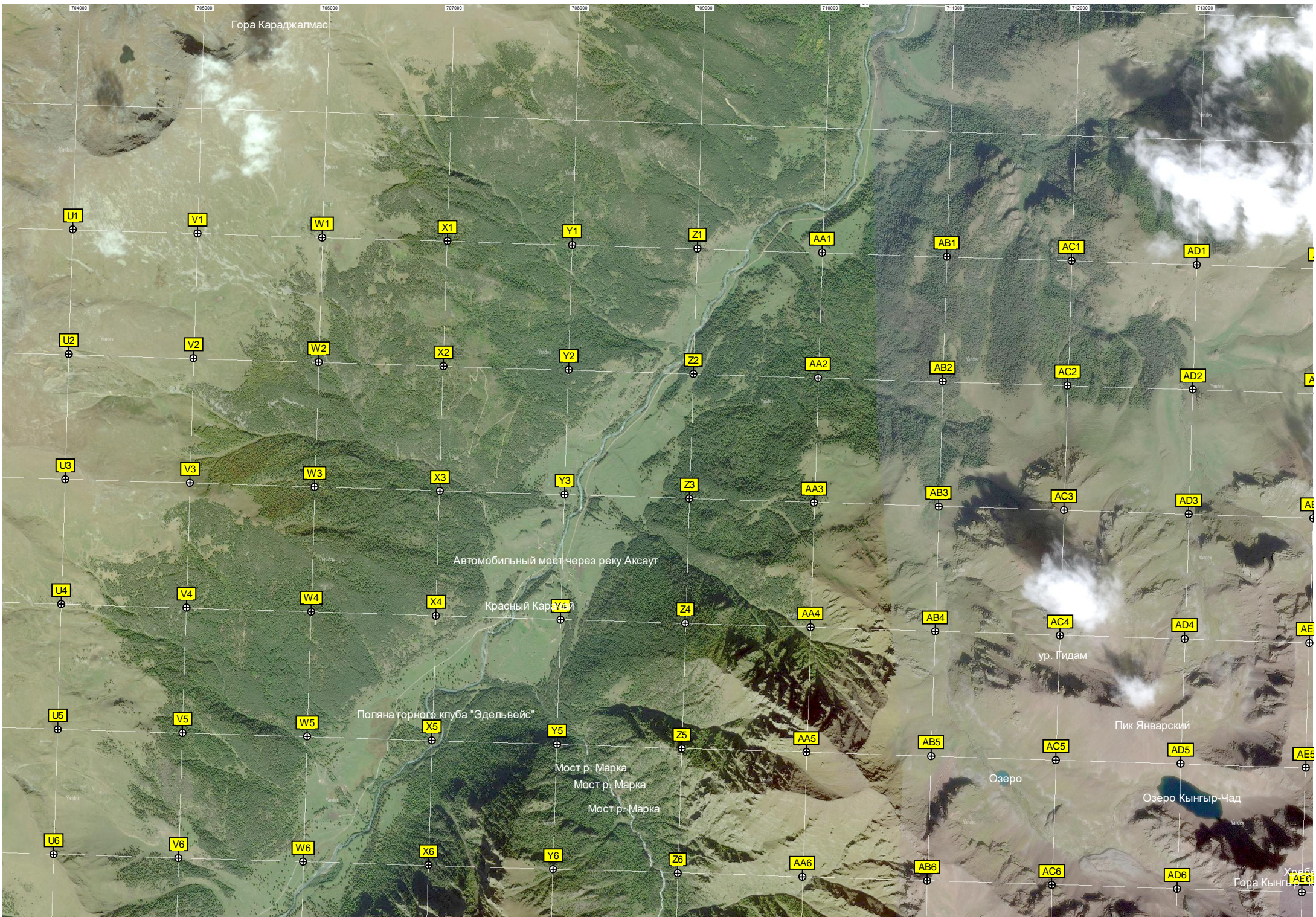
P6

Q6

R6

S6

T6



Гора Караджалмас

Автомобильный мост через реку Аксаут

Красный Карай

Поляна горного клуба "Эдельвейс"

Мост р. Марка  
Мост р. Марка  
Мост р. Марка

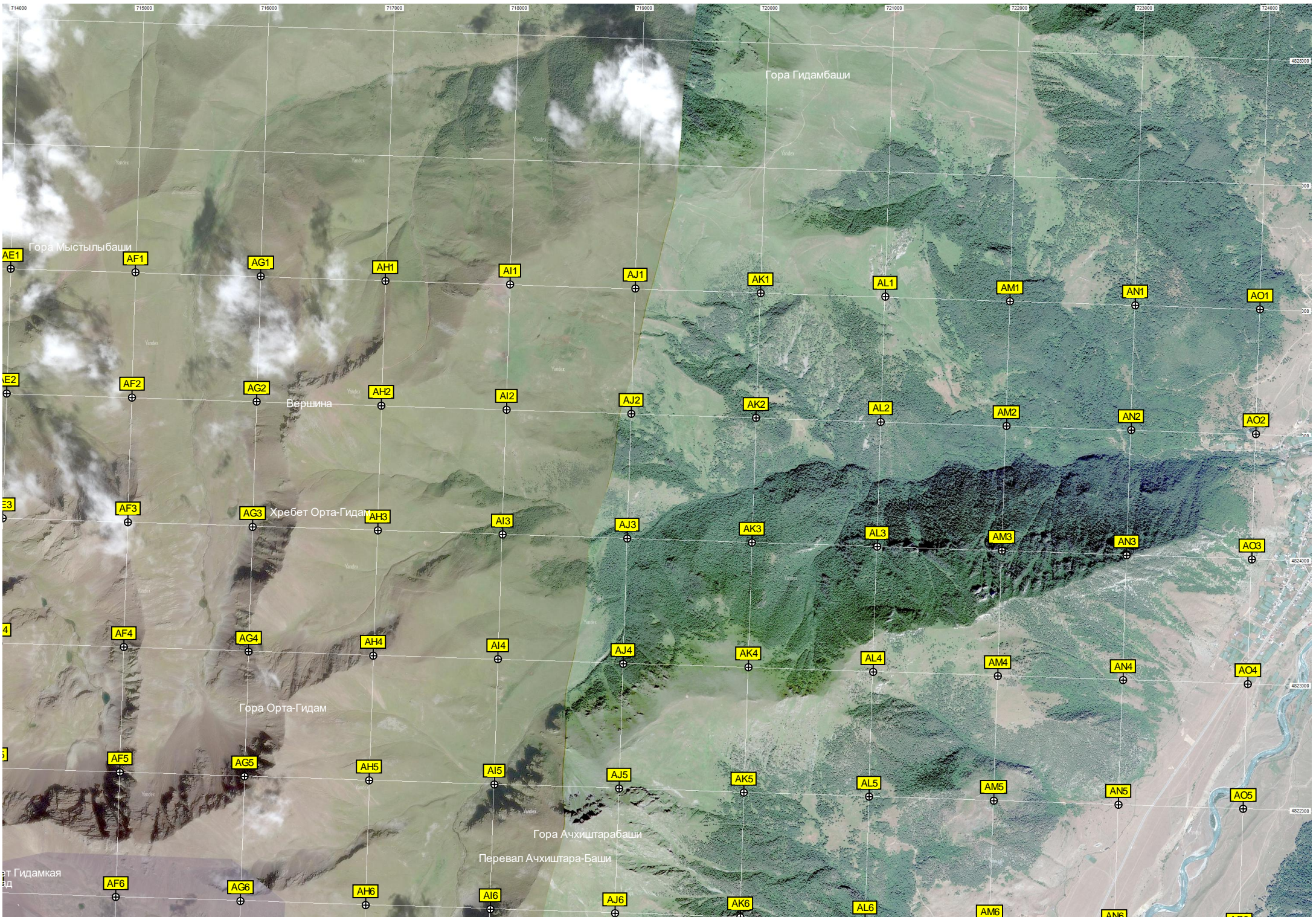
ур. Гидам

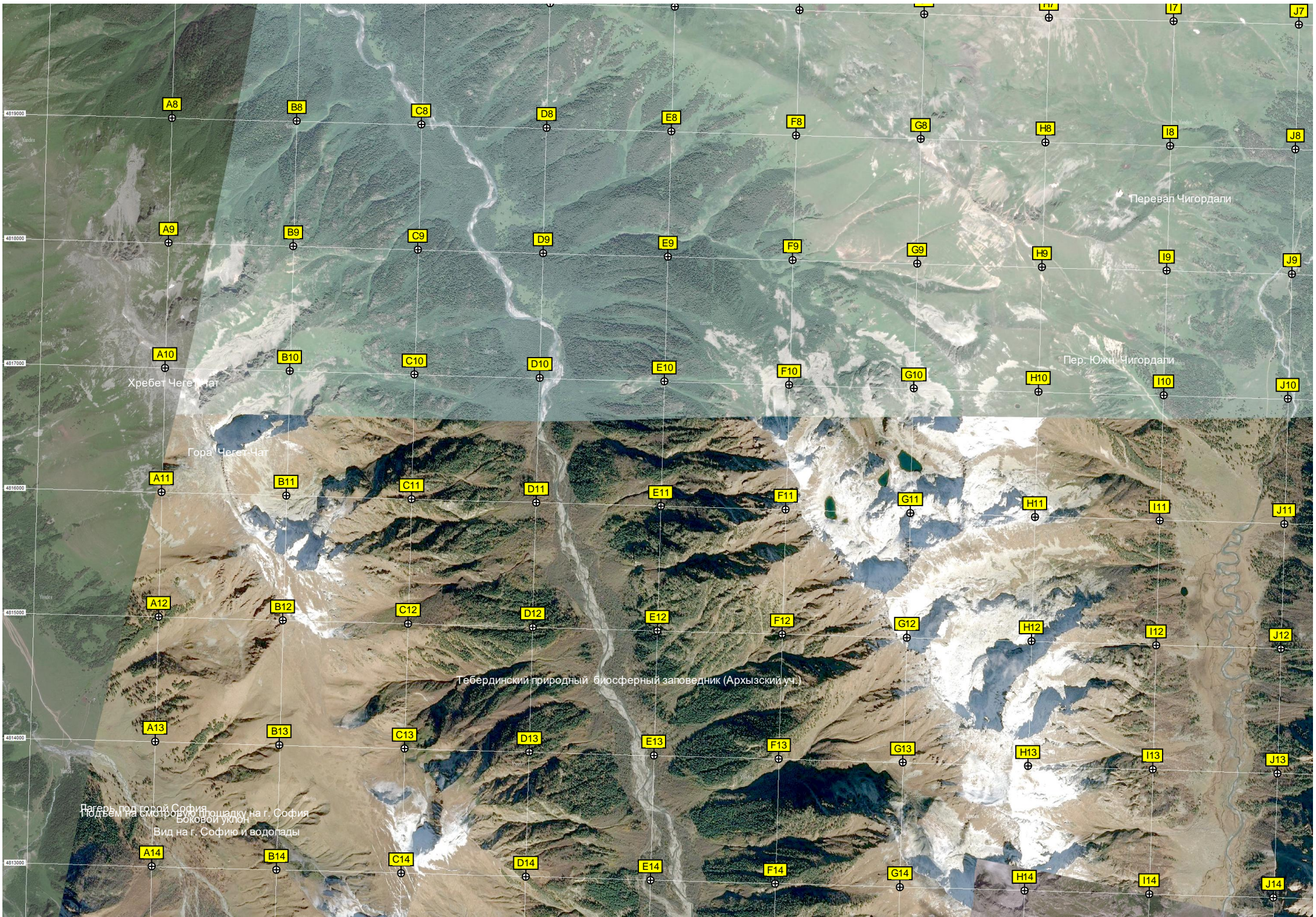
Пик Январский

Озеро

Озеро Кынгыр-Чад

Гора Кынгыр-Чад





Хребет Черет-Нат

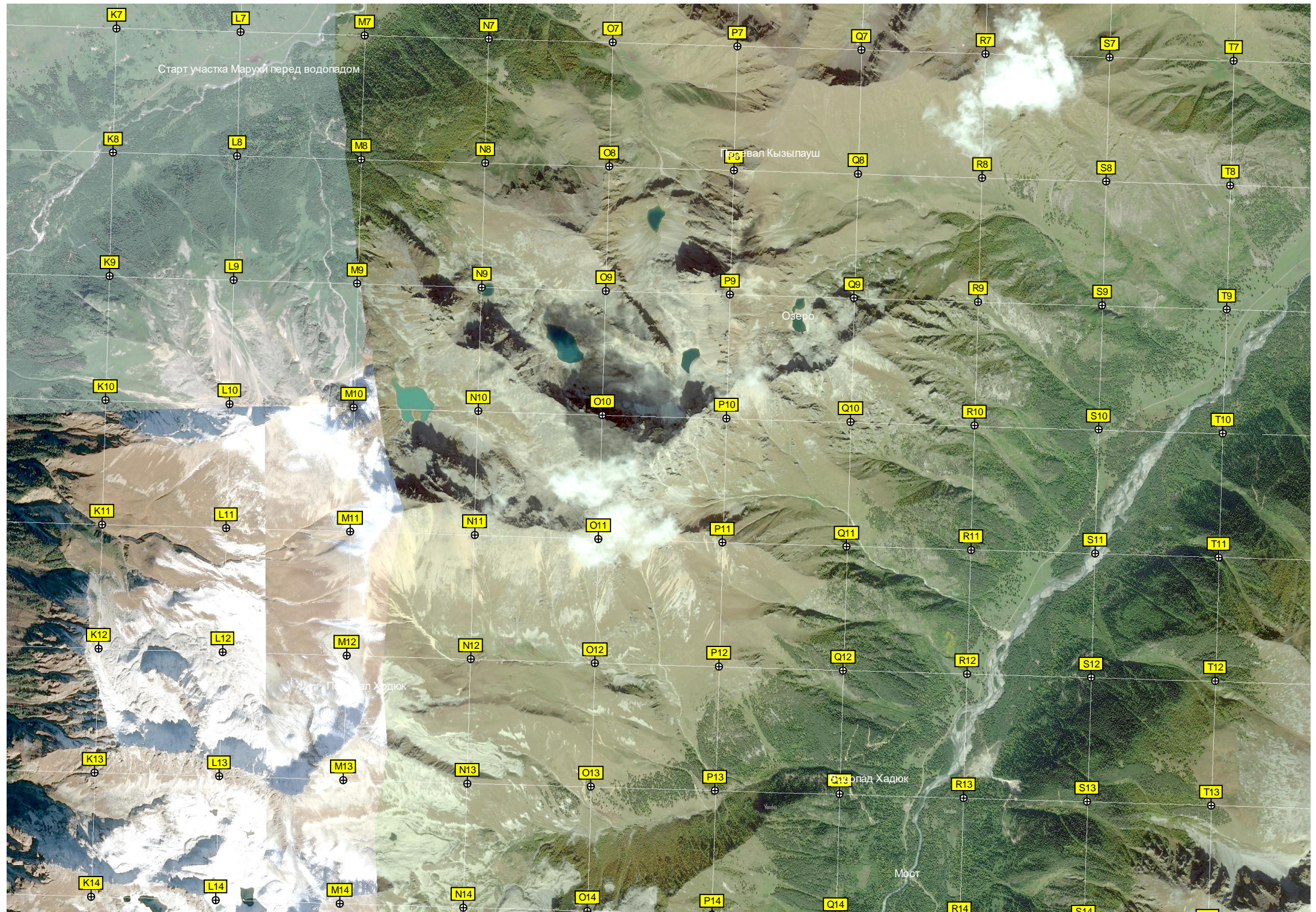
Гора Черет-Нат

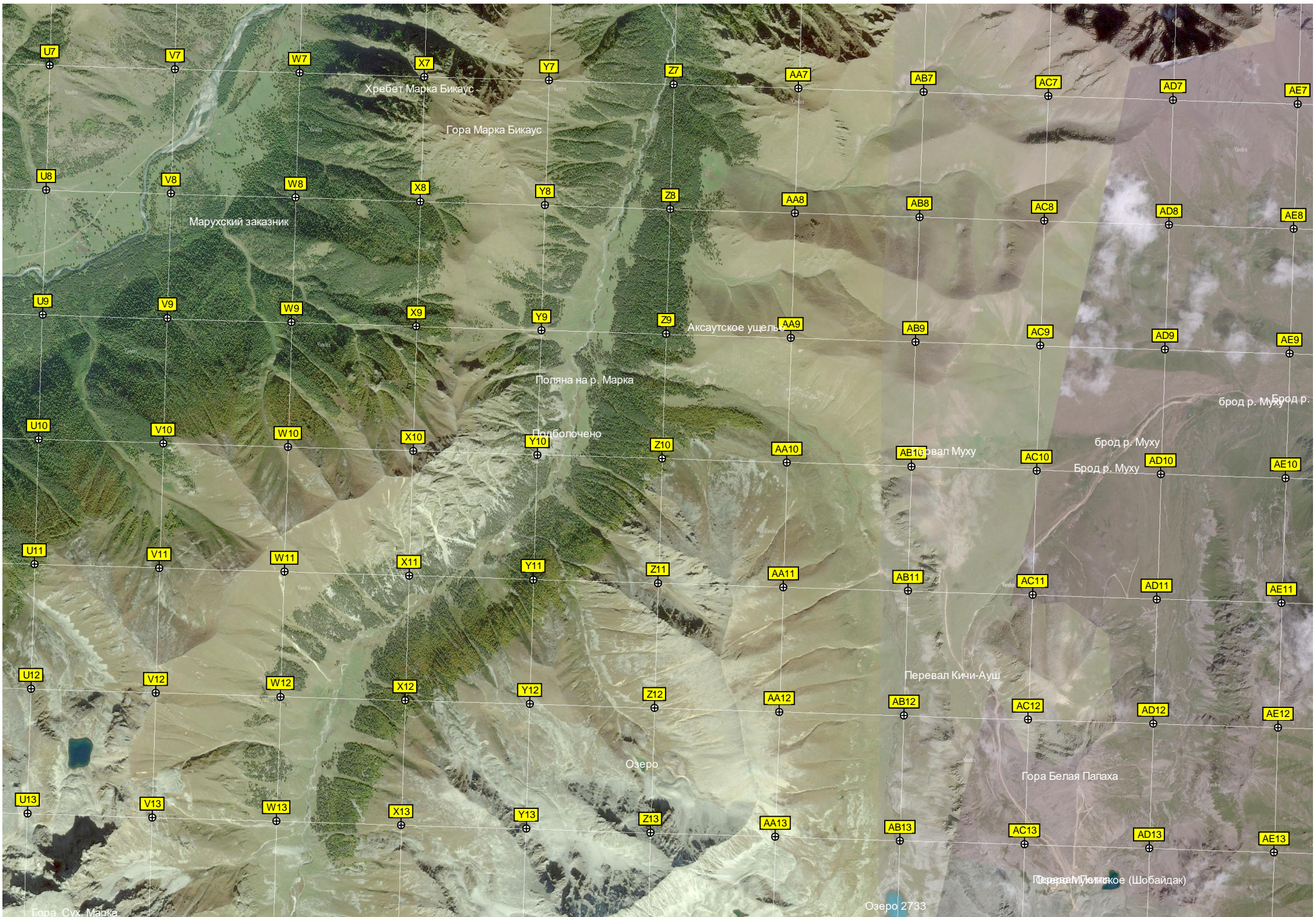
Перевал Чигордали

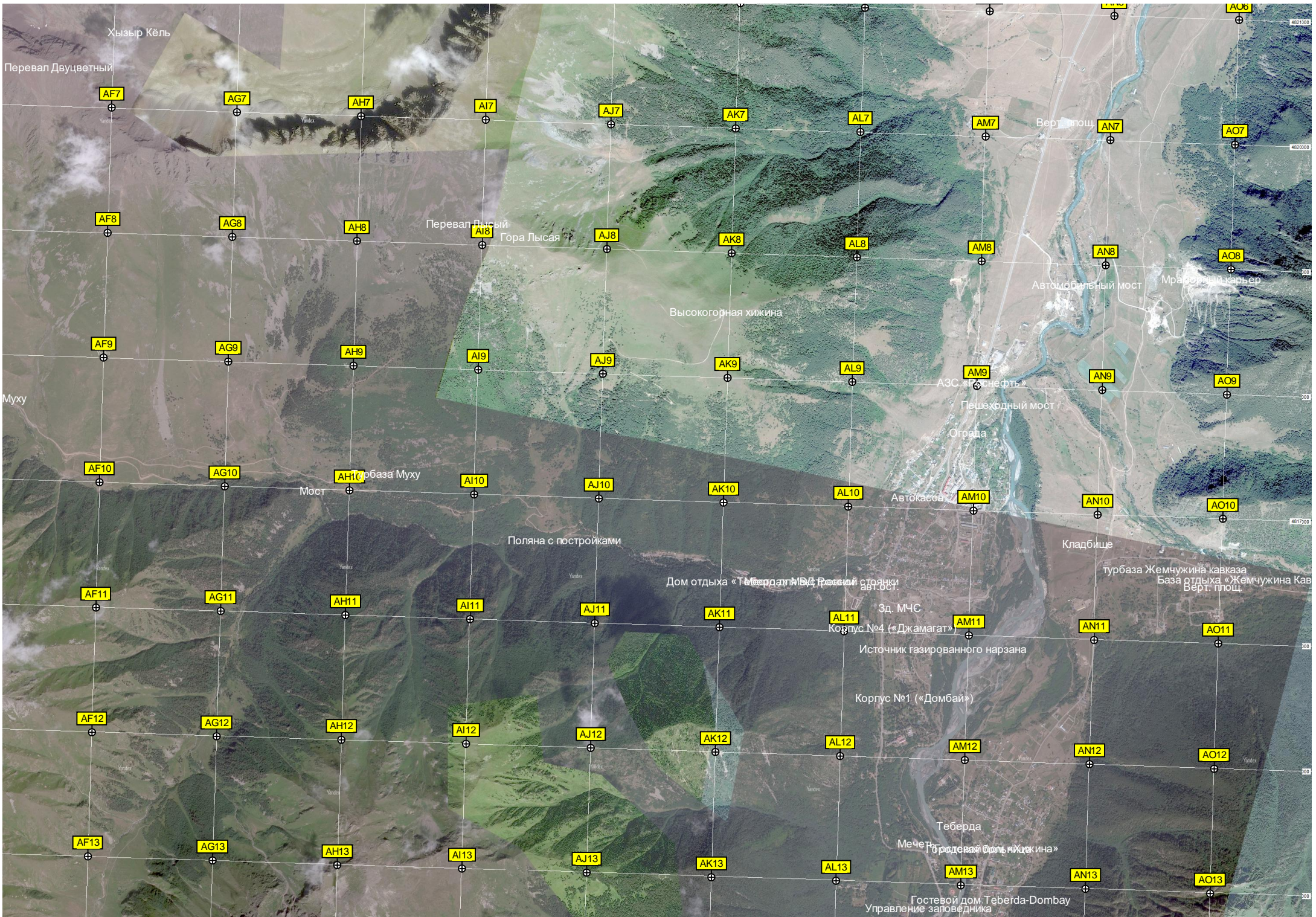
Пер. Южн. Чигордали

Тебердинский природный биосферный заповедник (Архызский уч.)

Надвесь под горой София  
Вид на г. Софию и водопады  
Боковой уклон







Хызыр Кель  
Перевал Двухцветный

Муху

Перевал Двухцветный  
Гора Лысая

Высокогорная хижина

Муху  
Мост

Поляна с постройками

Дом отдыха «Теберда»  
Верхний плещ

Зд. МЧС  
Корпус №4 («Джамагат»)

Источник газированного нарзана

Корпус №1 («Домбай»)

Теберда

Мечеть  
Гостевой дом «Теберда-Домбай»

Управление заповедника

Верхний плещ

Автомобильный мост  
Мраморный карьер

АЗС «Нефть»

Пешеходный мост

Ограда

Автокабана

Кладбище

турбаза Жемчужина кавказа  
База отдыха «Жемчужина Кавказа»

Верхний плещ

AF7

AG7

AH7

AI7

AJ7

AK7

AL7

AM7

AN7

AO7

AF8

AG8

AH8

AI8

AJ8

AK8

AL8

AM8

AN8

AO8

AF9

AG9

AH9

AI9

AJ9

AK9

AL9

AM9

AN9

AO9

AF10

AG10

AH10

AI10

AJ10

AK10

AL10

AM10

AN10

AO10

AF11

AG11

AH11

AI11

AJ11

AK11

AL11

AM11

AN11

AO11

AF12

AG12

AH12

AI12

AJ12

AK12

AL12

AM12

AN12

AO12

AF13

AG13

AH13

AI13

AJ13

AK13

AL13

AM13

AN13

AO13

