

A1 **B1** **C1** **D1** **E1** **F1** **G1** **H1** **I1** **J1**

A2 **B2** **C2** **D2** **E2** **F2** **G2** **H2** **I2** **J2**

A3 **B3** **C3** **D3** **E3** **F3** **G3** **H3** **I3** **J3**

A4 **B4** **C4** **D4** **E4** **F4** **G4** **H4** **I4** **J4**

A5 **B5** **C5** **D5** **E5** **F5** **G5** **H5** **I5** **J5**

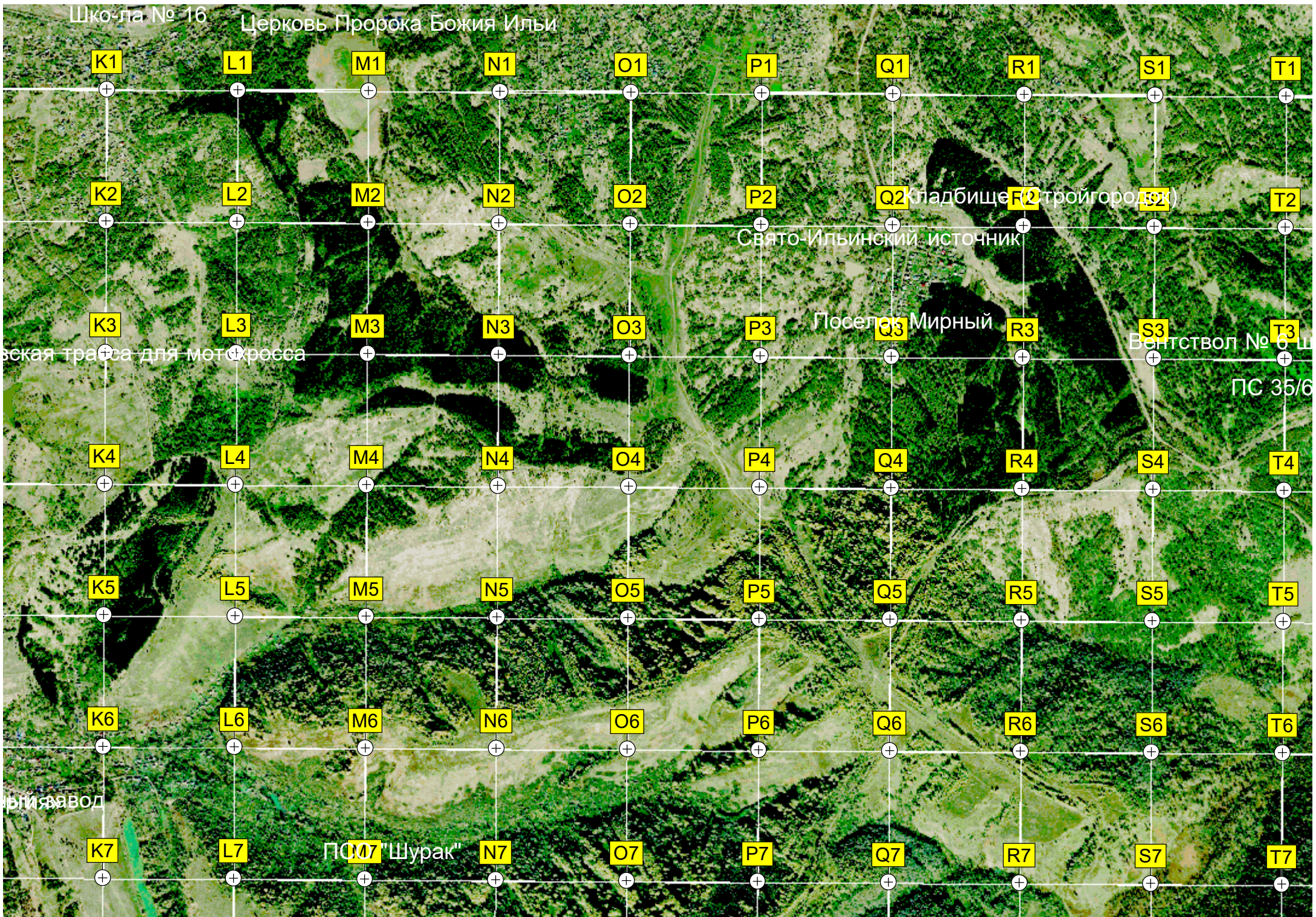
A6 **B6** **C6** **D6** **E6** **F6** **G6** **H6** **I6** **J6**

A7 **B7** **C7** **D7** **E7** **F7** **G7** **H7** **I7** **J7**

Волокачка
Банкетный зал «Сундучок»
Трамвайная остановка «ДК «Октябрь»
Такси «Ямщик»
ОГПС-12 МЧС России по Кемеровской области
ИП Красновал Т.
Гаражи
Почтовое отделение № 652805
Гаражи
Трамвайная остановка «Городдет»
ПАО «Домострой»
Осинниковская
ПАО «Сибирский металлургический комбинат»
Железнодорожный путепровод
Комсомольский пер. 7
Осинники
Гостиница «Нале»
Комсомольский пер. 2
Магистральный пр.
Ремонтный цех
ООО «Осинникигаз»
Трамвайная остановка «Почта»
Комбинат коммунального хозяйства и газификации
пер. Гагарина 7
Памятник шахтеру
ОАО «Кузбассуглеразведка»
ЗАО «Осинниковский маскерские»
Строящийся жилой дом
Памятник ликвидаторам аварии на Чернобыльской АЭС
Пост дежурного по перевозке
Автомобильный въезд через О. Клидима перед въездом в г. Осинники
Мас.С.национальная торговая компания «Корне»
Часовня Иконы Божией Матери Утоли Моя Печали
Детский сад №16 «Золотой петушок»
Т.Д.С. детский сад №13 «Росинка»
Т.Д.С. Советская 7
Трамвайная остановка «Свято-Троицкий храм»
Торговый центр «Магистральная»

Школа № 16

Церковь Пророка Божия Ильи



K1

L1

M1

N1

O1

P1

Q1

R1

S1

T1

K2

L2

M2

N2

O2

P2

Q2

R2

S2

T2

K3

L3

M3

N3

O3

P3

Q3

R3

S3

T3

K4

L4

M4

N4

O4

P4

Q4

R4

S4

T4

K5

L5

M5

N5

O5

P5

Q5

R5

S5

T5

K6

L6

M6

N6

O6

P6

Q6

R6

S6

T6

K7

L7

M7

N7

O7

P7

Q7

R7

S7

T7

Кладбище (тройгородок)

Свято-Ильинский источник

Поселок Мирный

Вентствол № 6 Ш

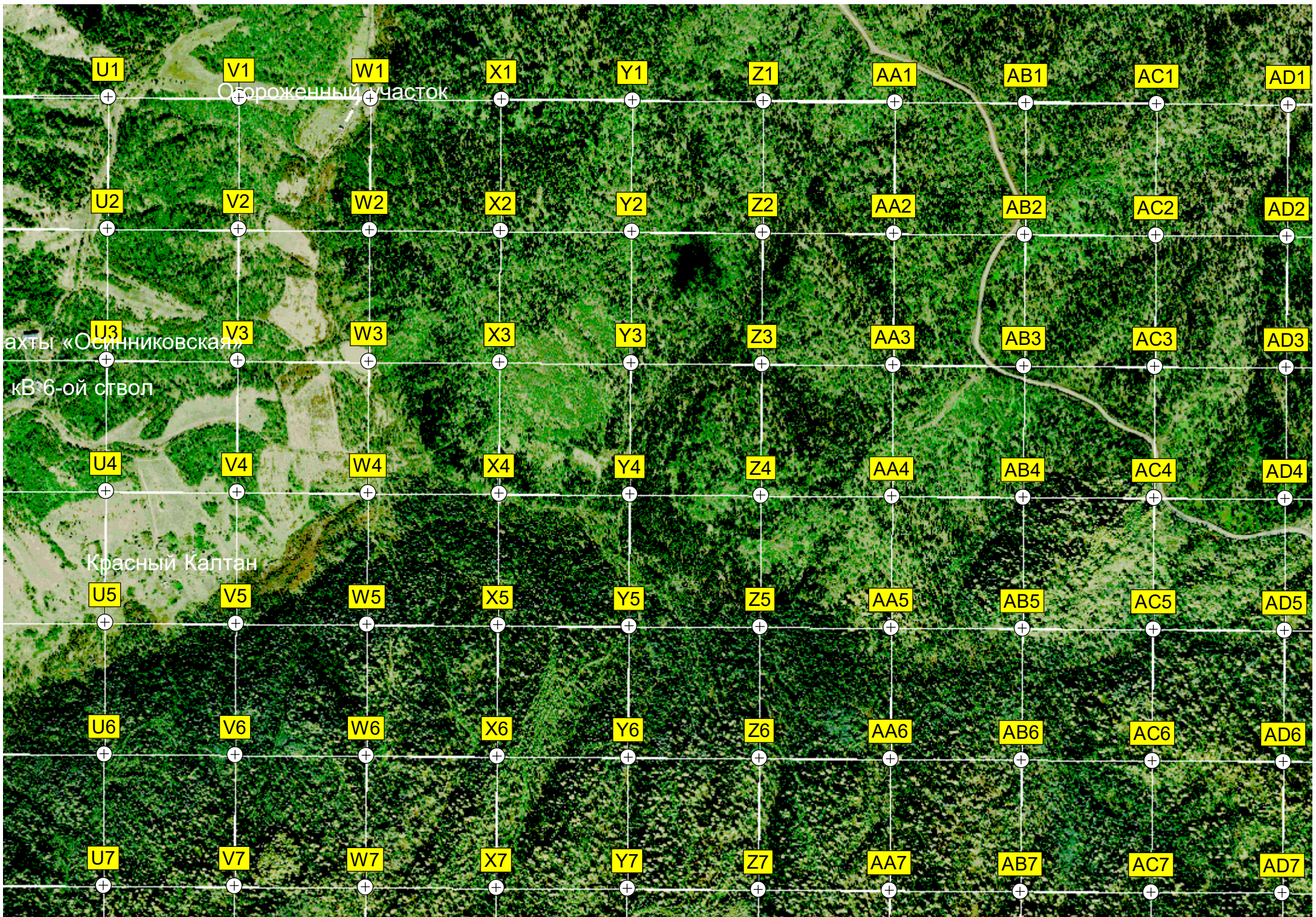
ПС 35/6

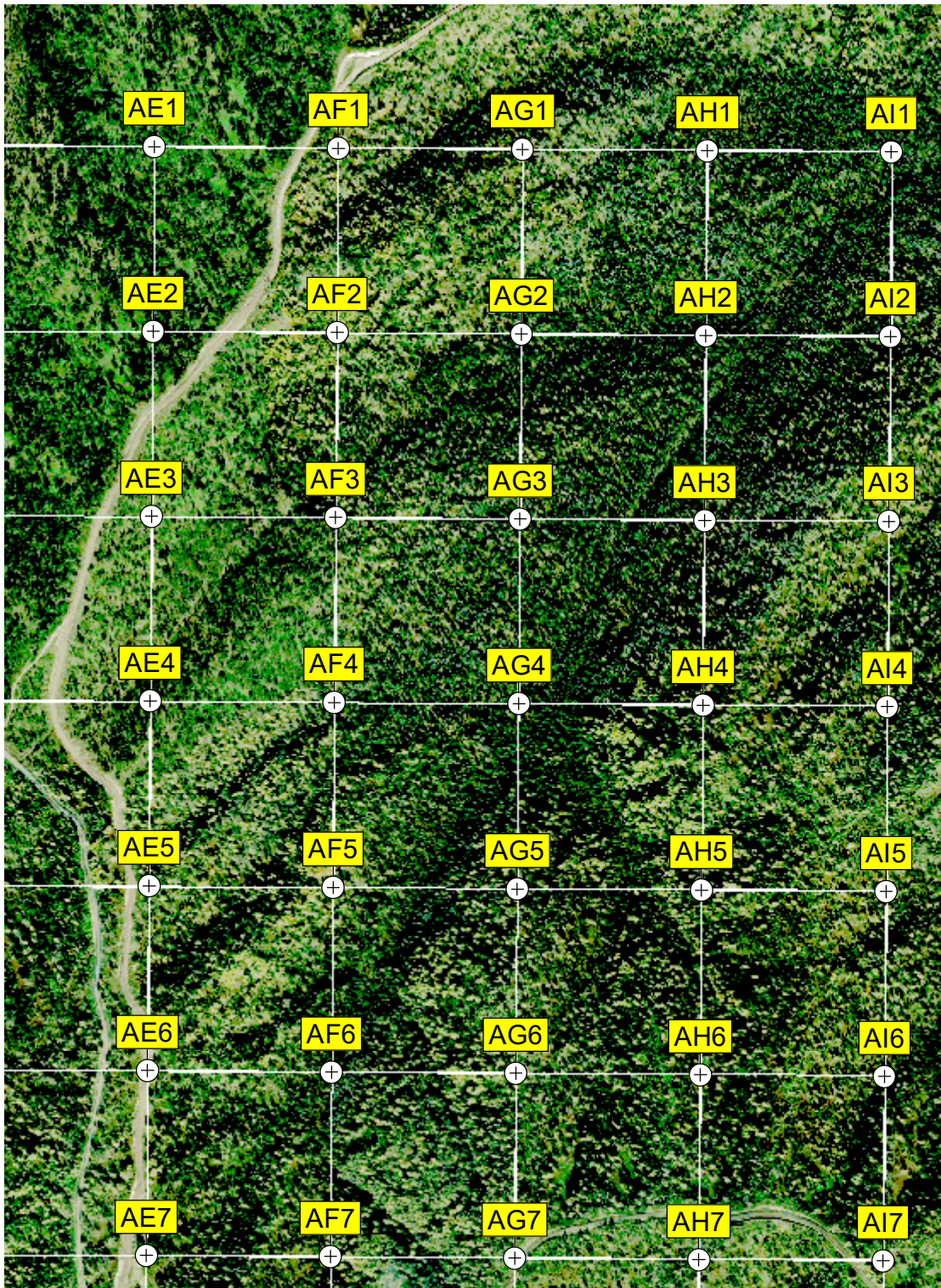
ПСО 07 "Шурак"

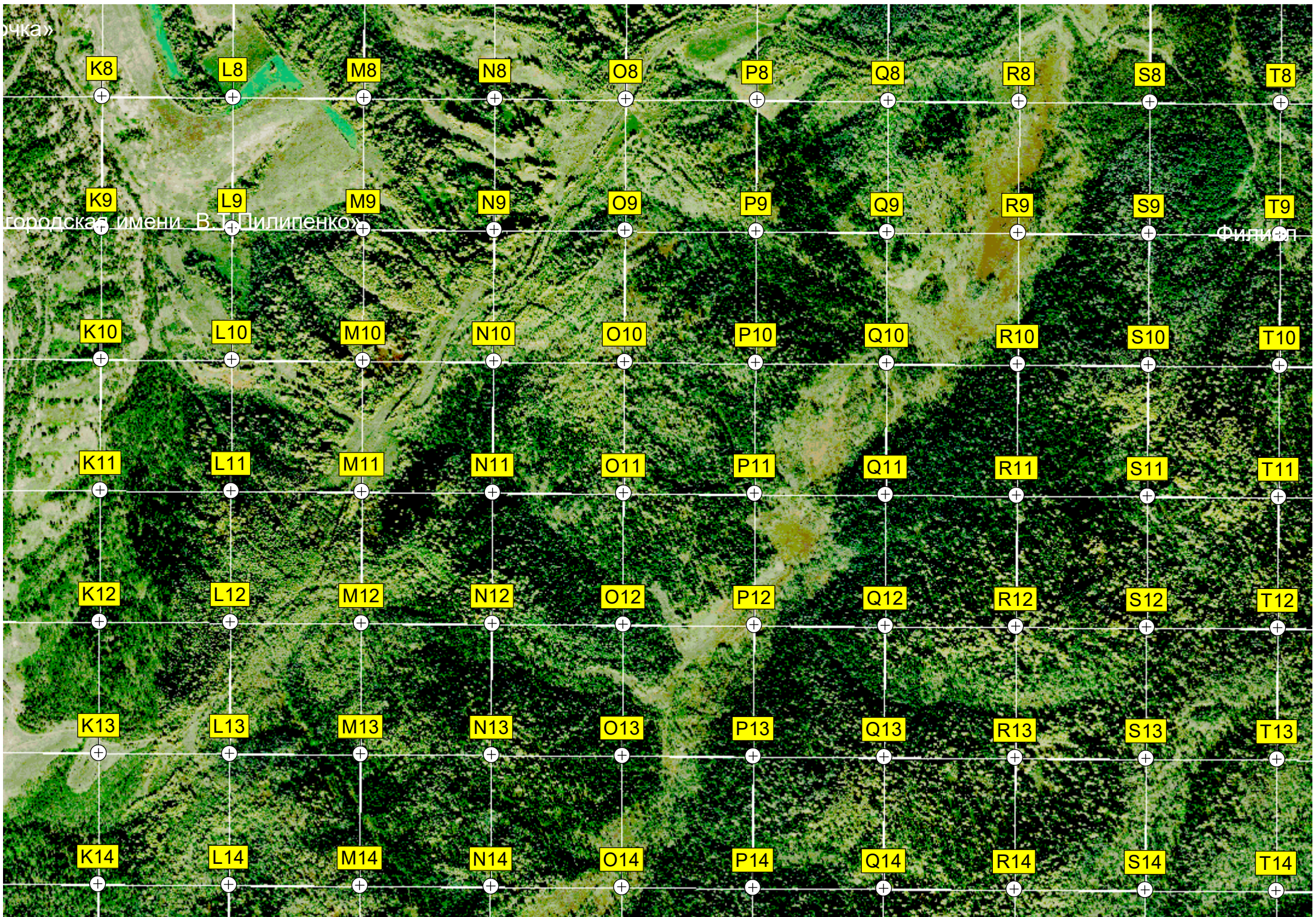
ПСО 07 "Шурак"

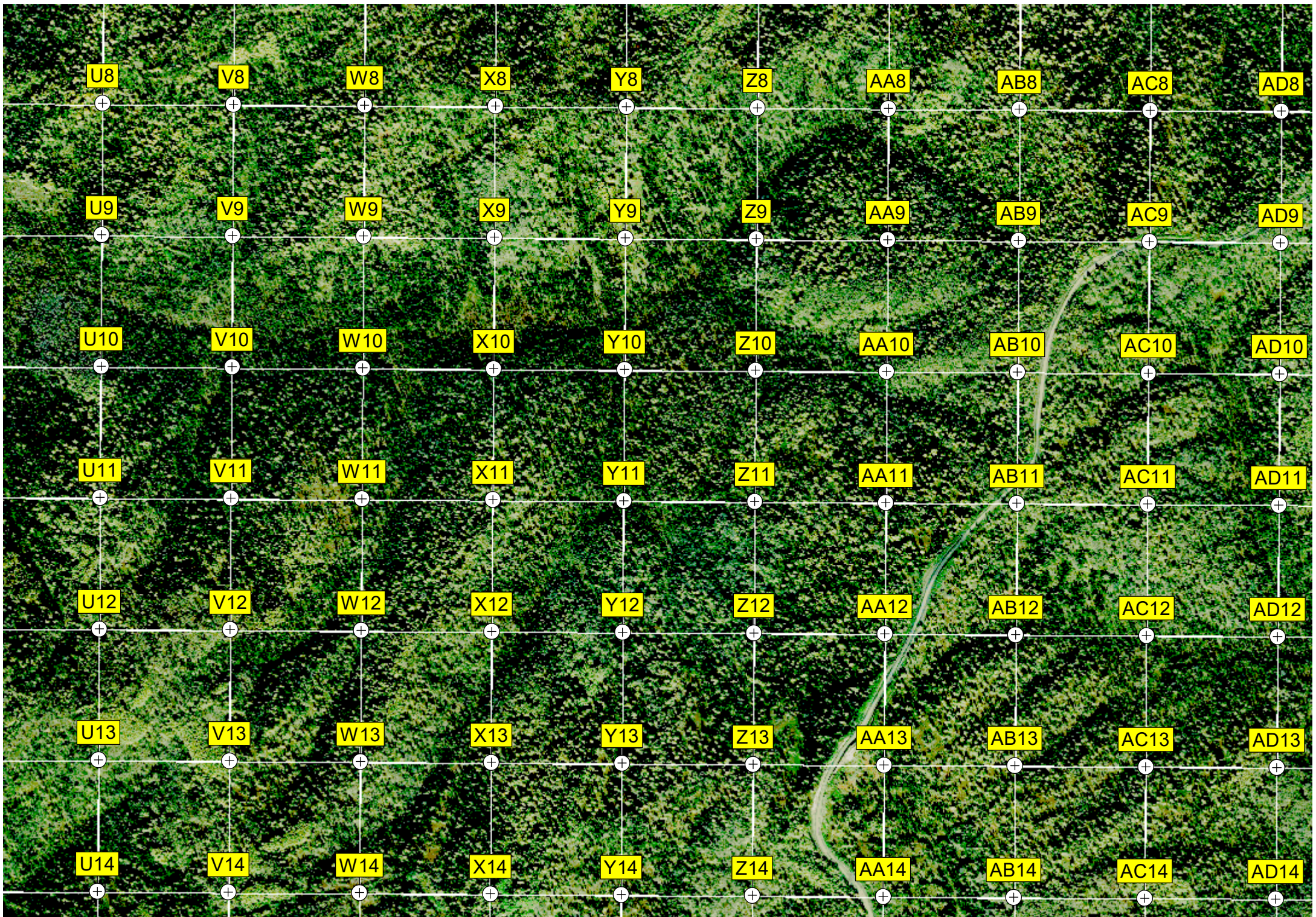
вская трасса для мотокросса

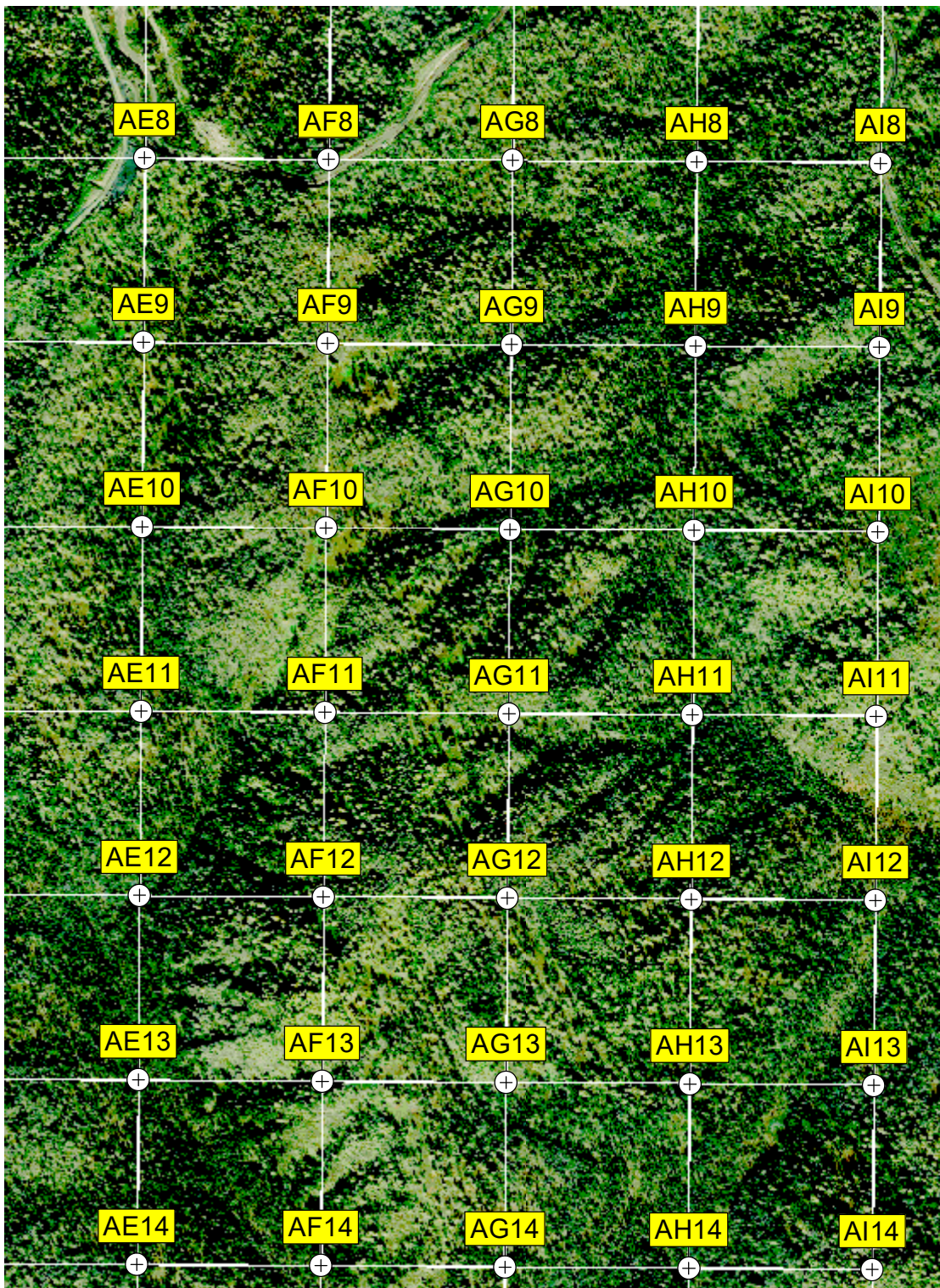
ПСО 07

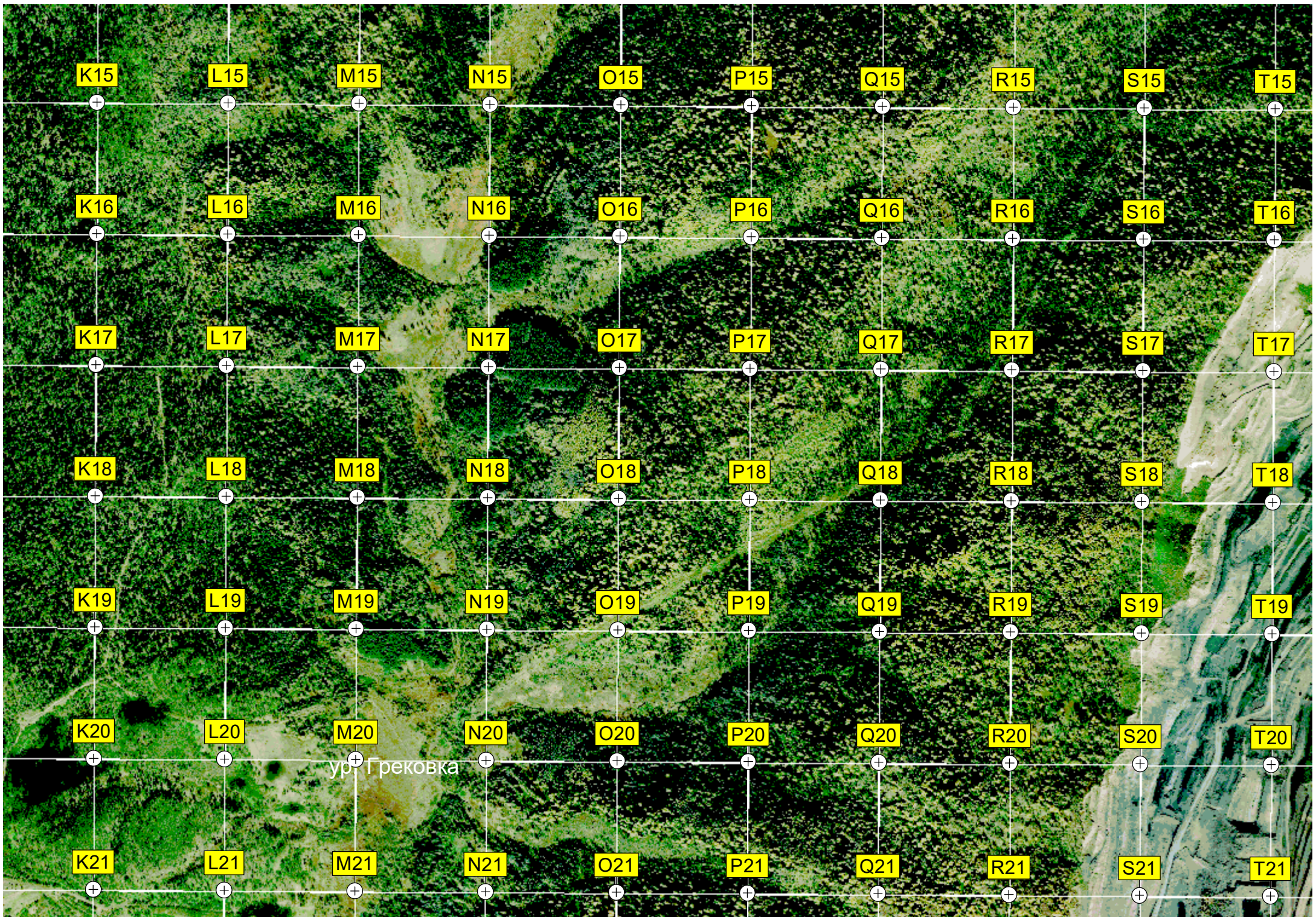


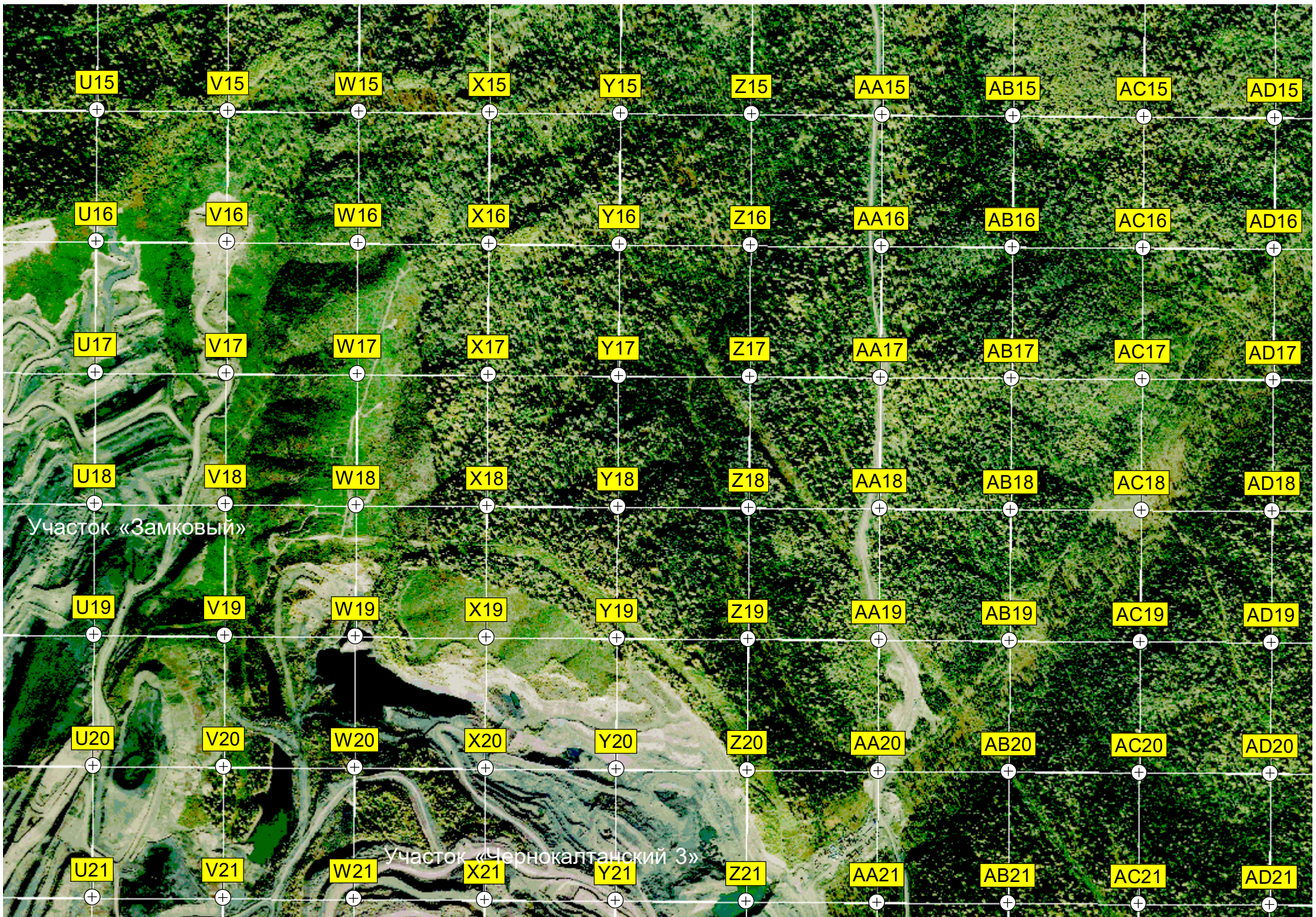


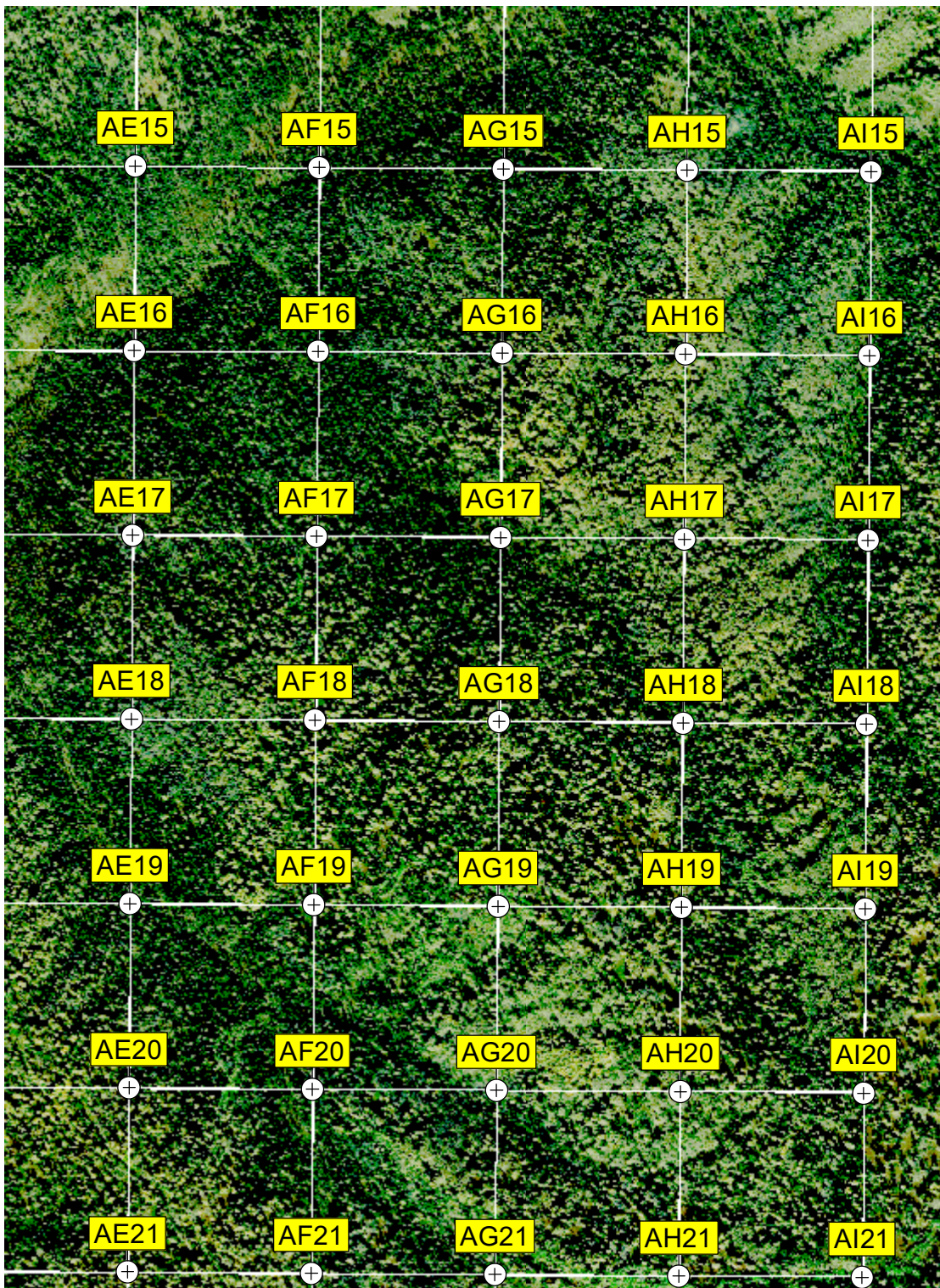


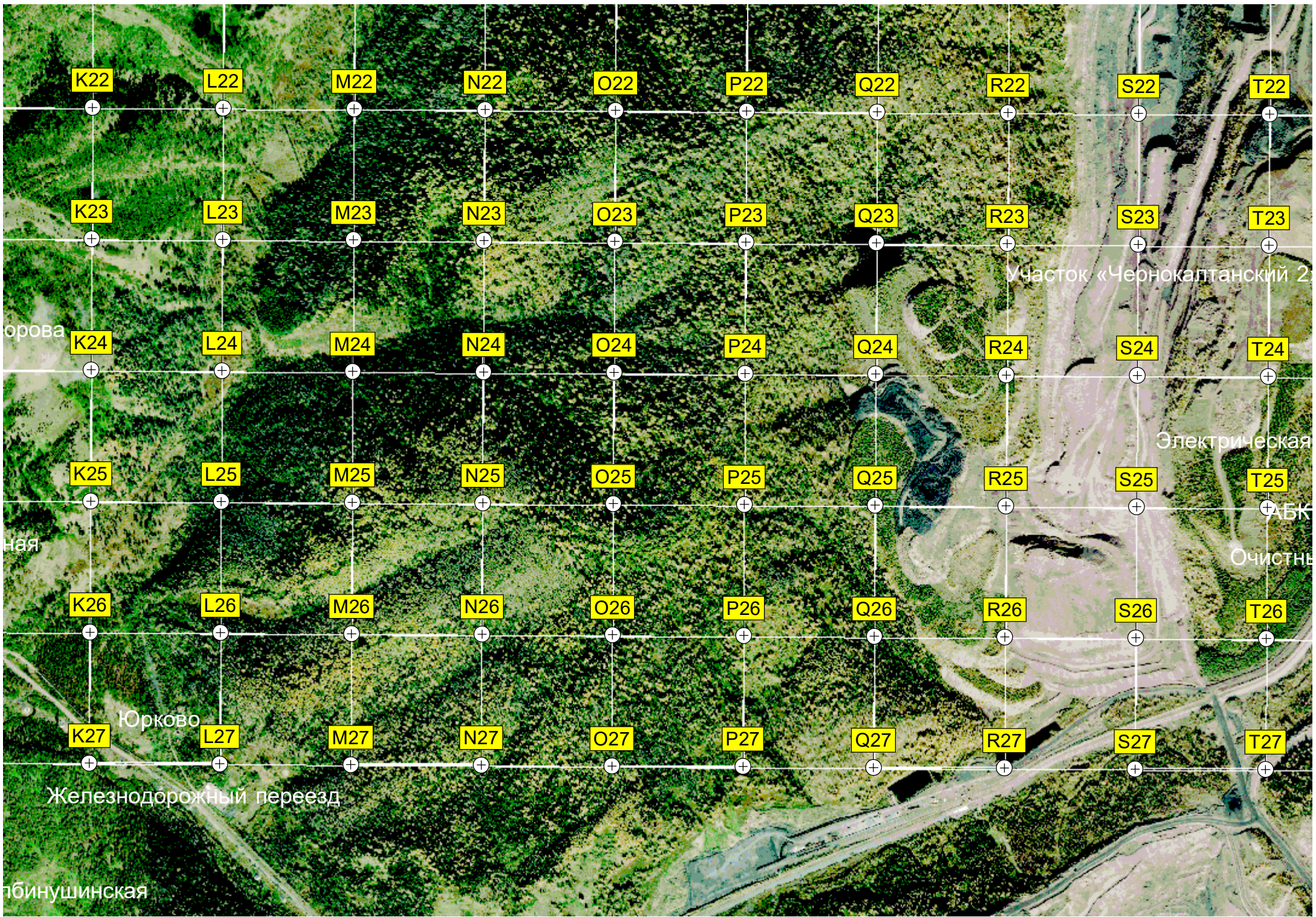












Участок «Чернокалтанский 2»

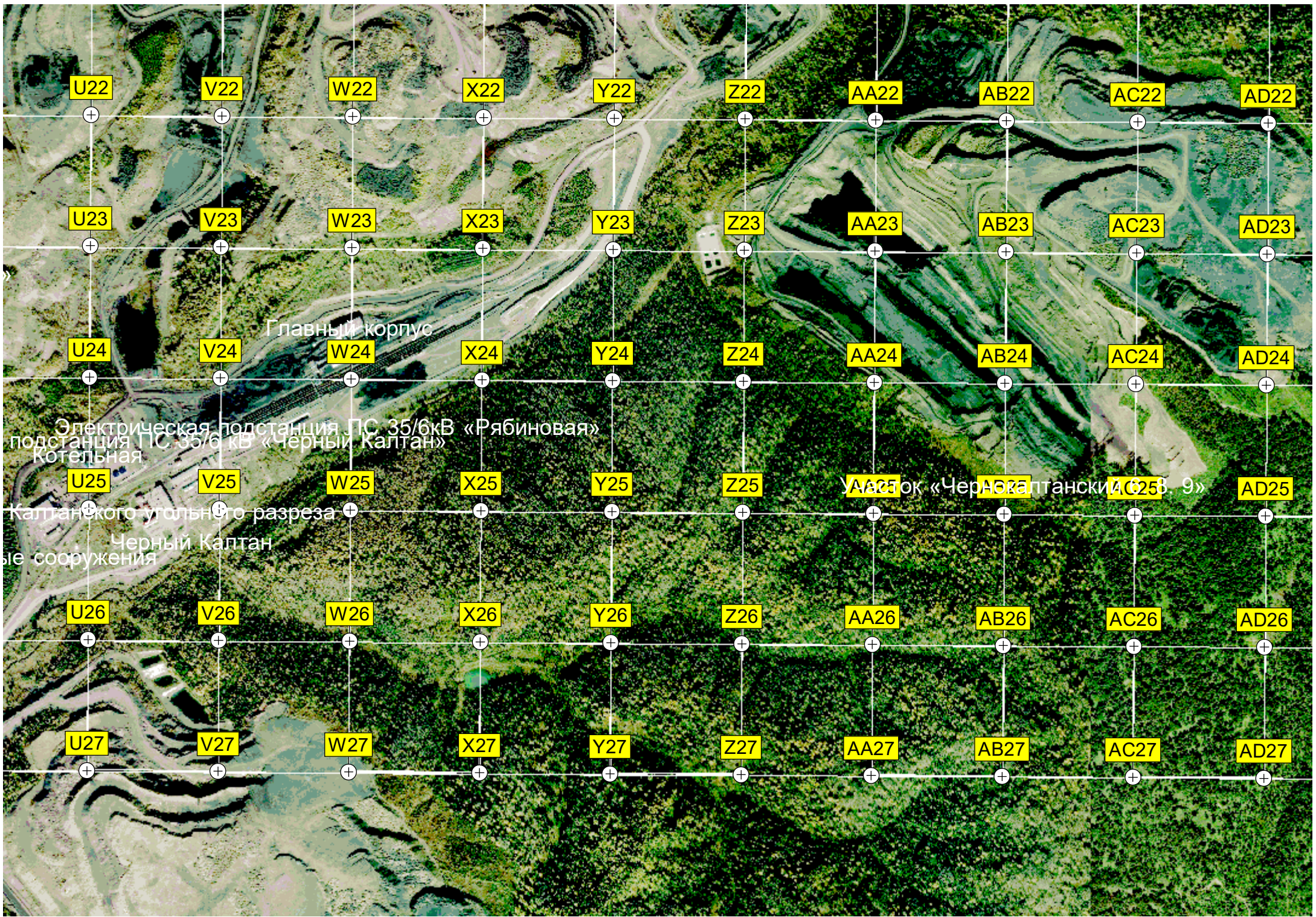
Электрическая

Очистные

Железнодорожный переезд

Юрково

тбинушинская



U22

V22

W22

X22

Y22

Z22

AA22

AB22

AC22

AD22

U23

V23

W23

X23

Y23

Z23

AA23

AB23

AC23

AD23

U24

V24

W24

X24

Y24

Z24

AA24

AB24

AC24

AD24

U25

V25

W25

X25

Y25

Z25

AA25

AB25

AC25

AD25

U26

V26

W26

X26

Y26

Z26

AA26

AB26

AC26

AD26

U27

V27

W27

X27

Y27

Z27

AA27

AB27

AC27

AD27

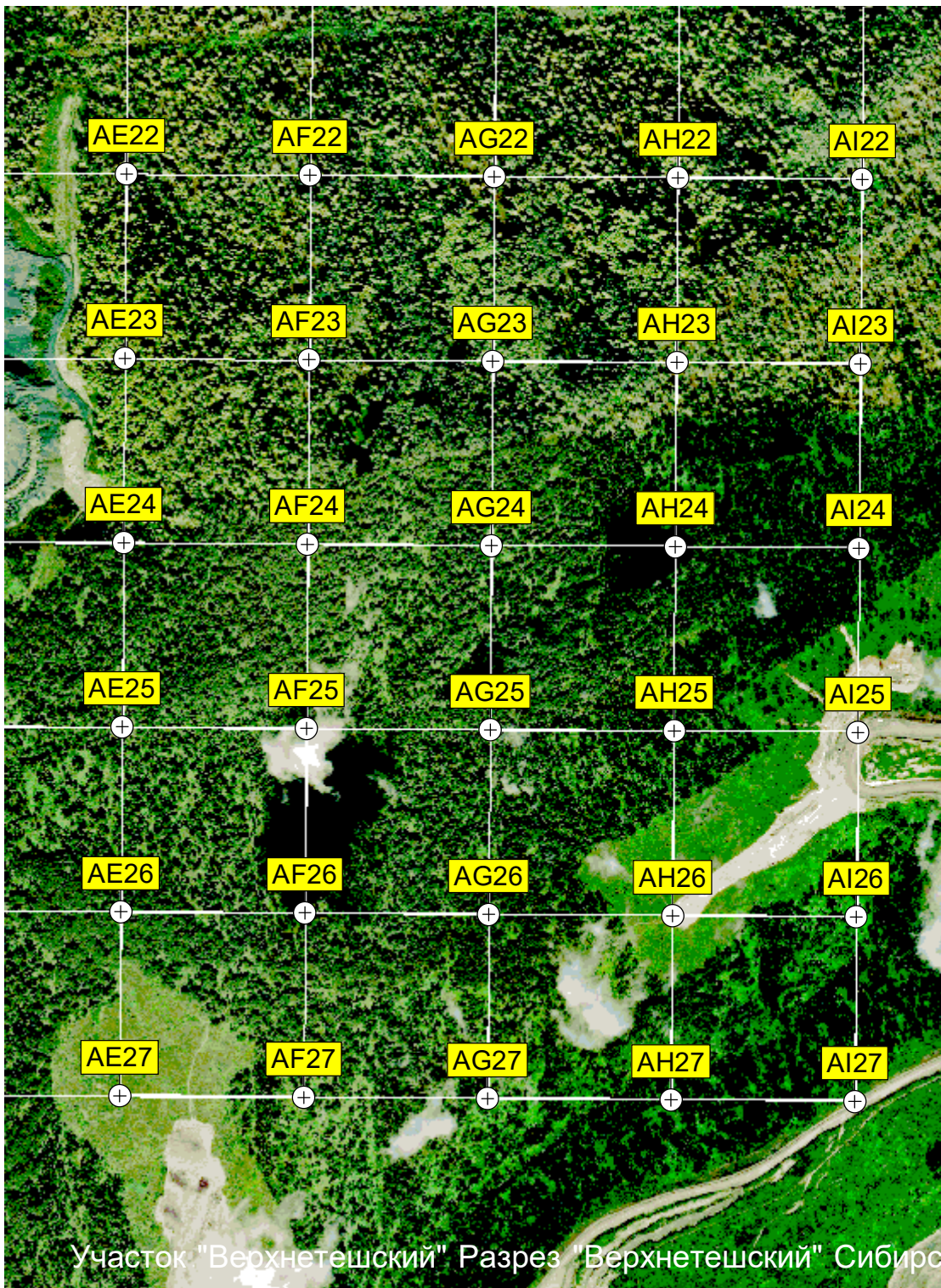
Главный корпус

Электрическая подстанция ПС 35/6кВ «Рябиновая»
Котельная ПС 35/6кВ «Черный Каптан»

Калтанского угольного разреза

Черный Каптан
ые сооружения

Участок «Чернокаптанский» 9»



Участок "Верхнетешский" Разрез "Верхнетешский" Сибирь