

# СОЧИНСКИЙ НАЦИОНАЛЬНЫЙ ПАРК

ХРЕБЕТ БЕЗМЕННОЙ ВОДОРАЗДЕЛ

Гора Пластунская

Гора Кума (662.3 м)  
г. Кума

Пластунка

Конечная ост. автобуса № 102

Железный мост

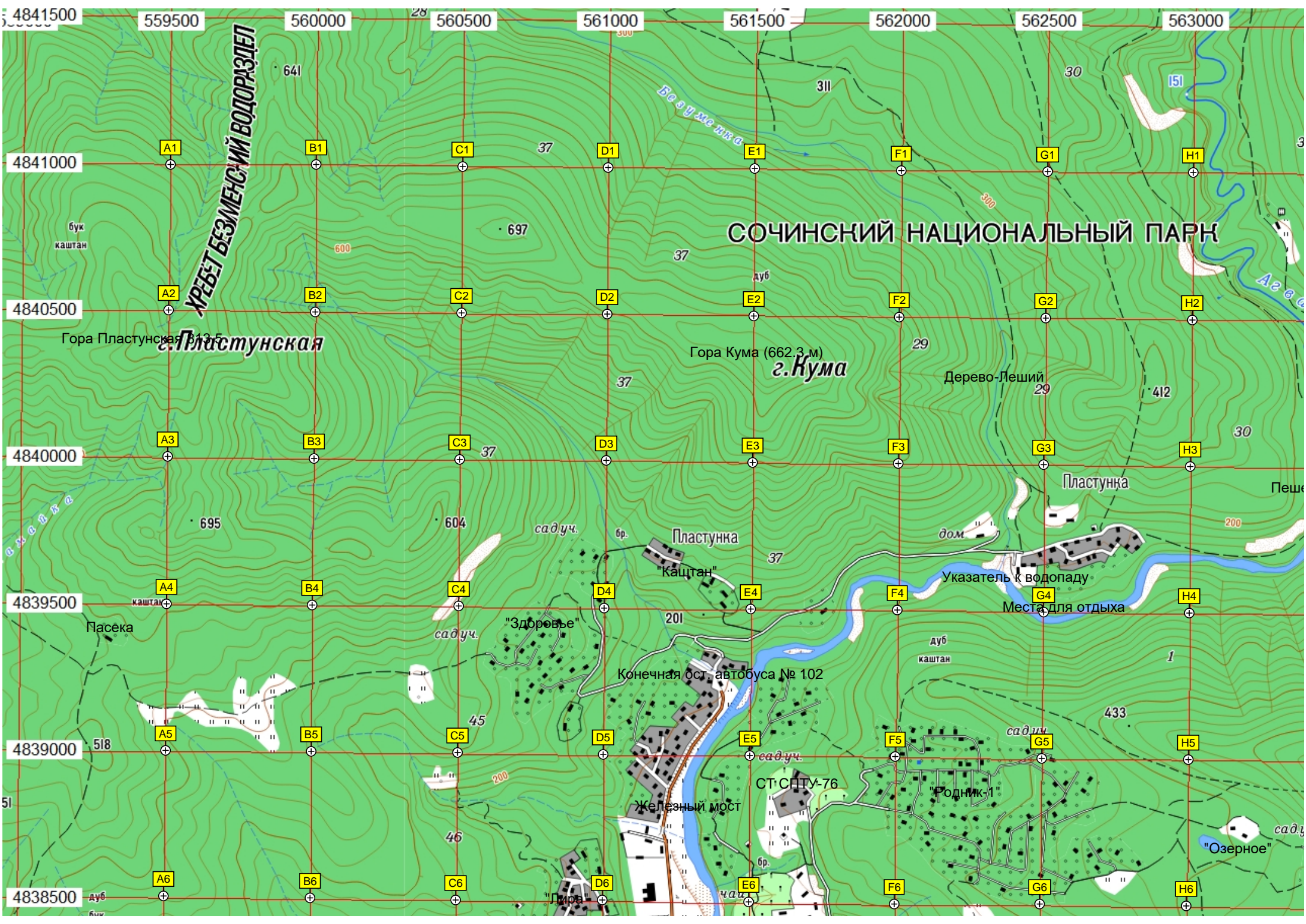
Указатель к водопаду

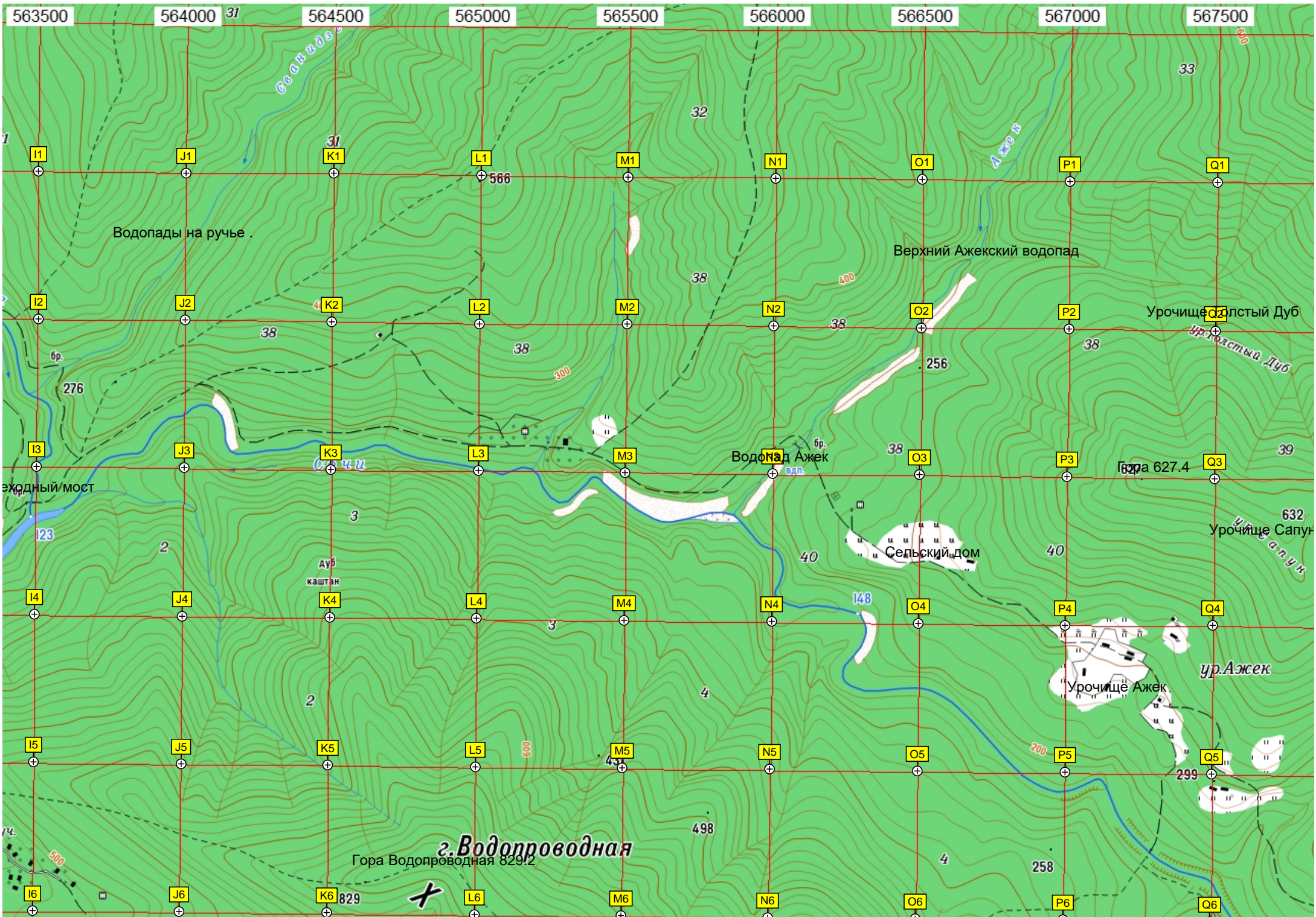
Место для отдыха

СТ ССТУ-76

"Родник-1"

"Озерное"

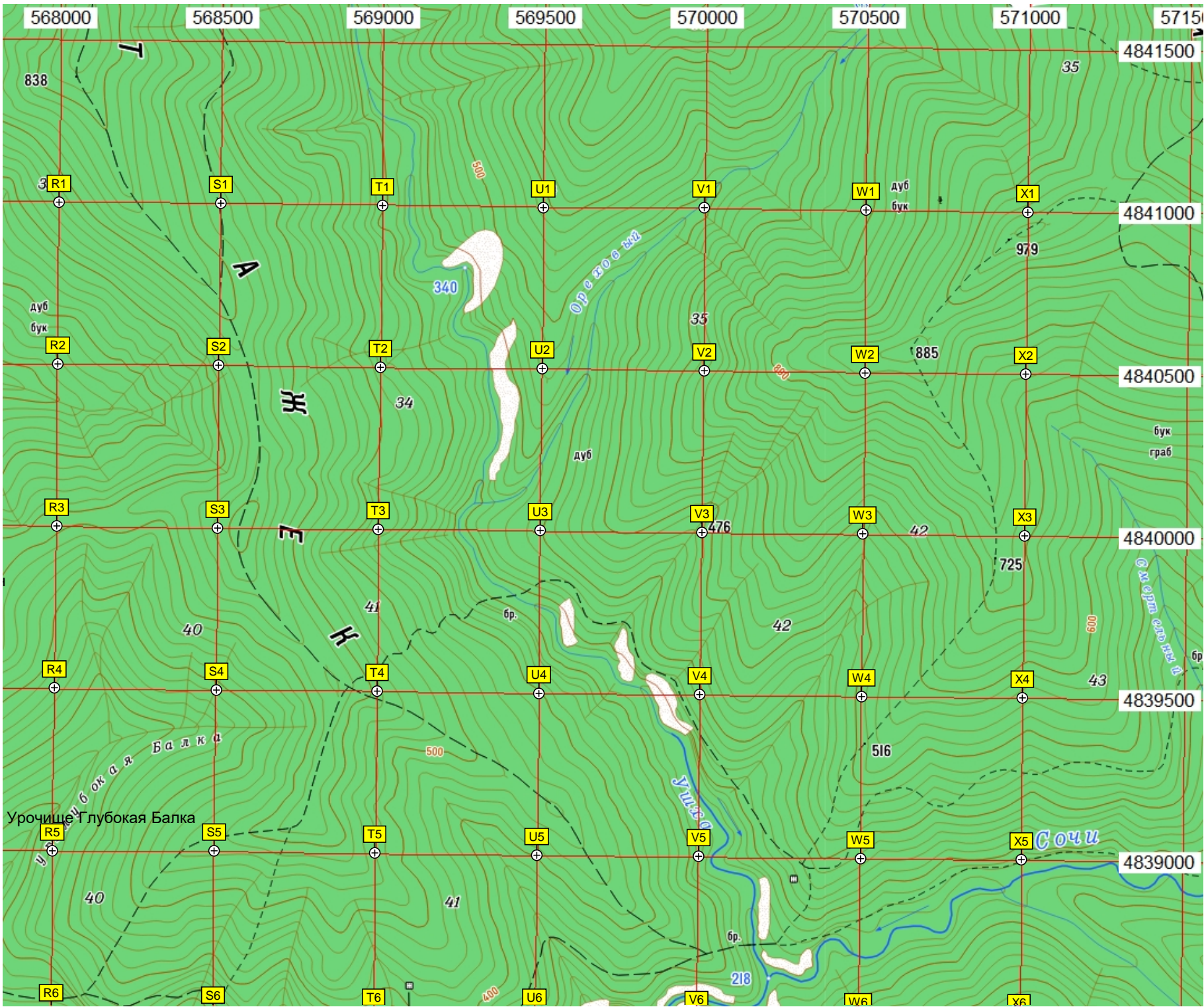




г. Водопроводная

Гора Водопроводная 829.2





568000 568500 569000 569500 570000 570500 571000 571500

4841500  
4841000  
4840500  
4840000  
4839500  
4839000

R1 S1 T1 U1 V1 W1 X1  
R2 S2 T2 U2 V2 W2 X2  
R3 S3 T3 U3 V3 W3 X3  
R4 S4 T4 U4 V4 W4 X4  
R5 S5 T5 U5 V5 W5 X5  
R6 S6 T6 U6 V6 W6 X6

Урочище Глубокая Балка

Ореховый мост

Балка

Южная Балка

Сочи

дуб  
бук

дуб  
бук

дуб

бук  
граб

бр.

бр.

838

35

340

34

35

885

979

476

42

725

40

41

42

43

500

500

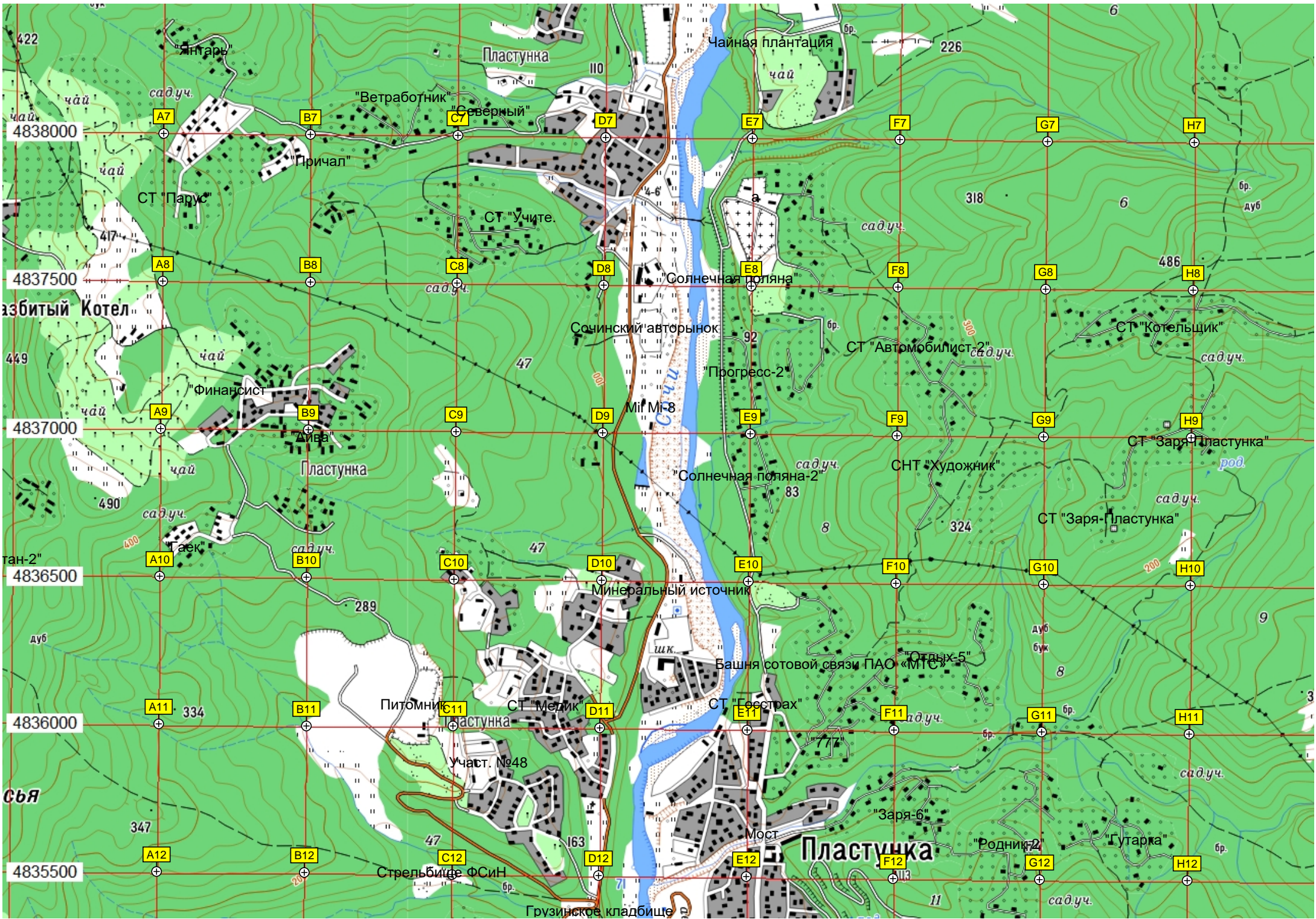
516

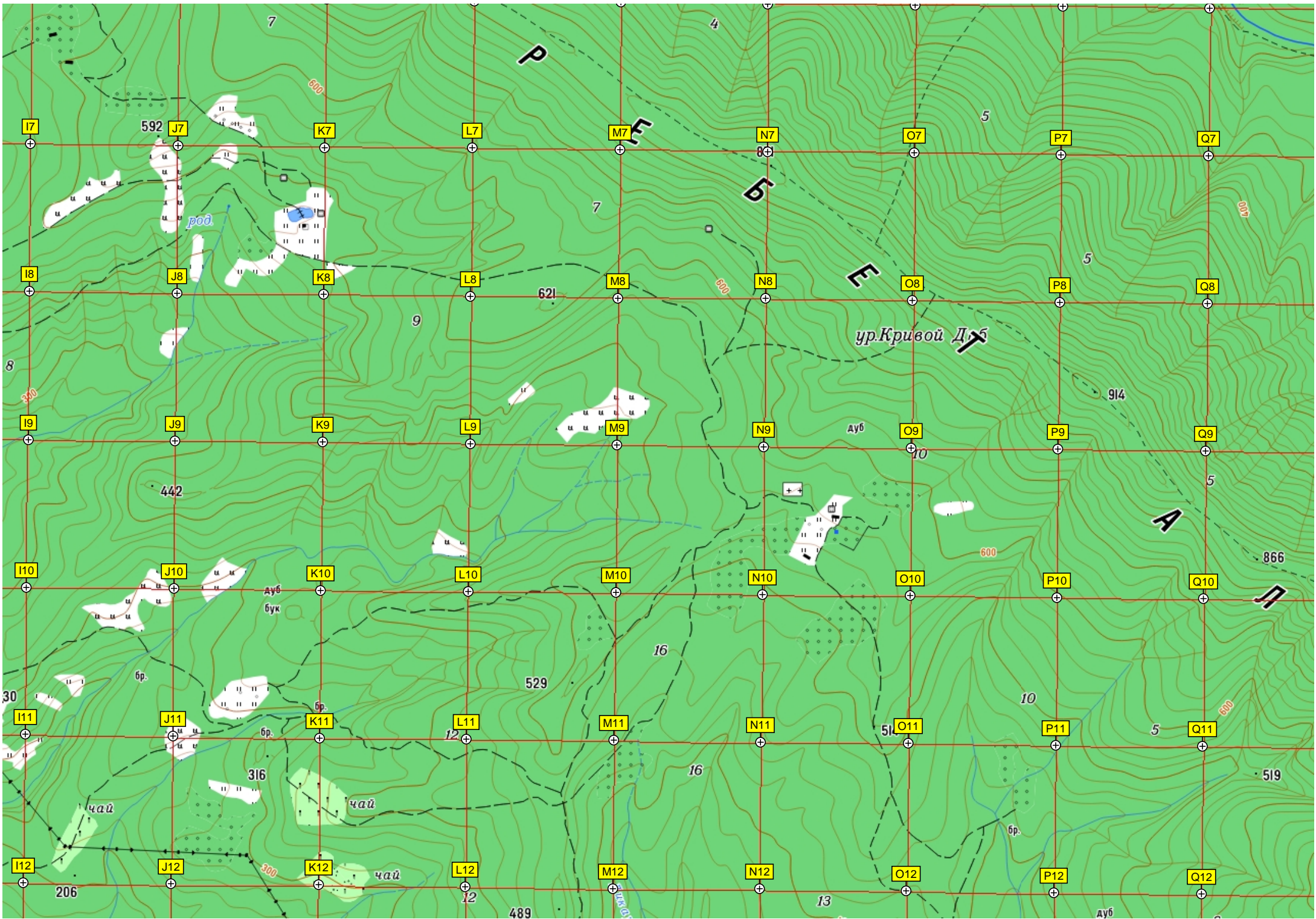
40

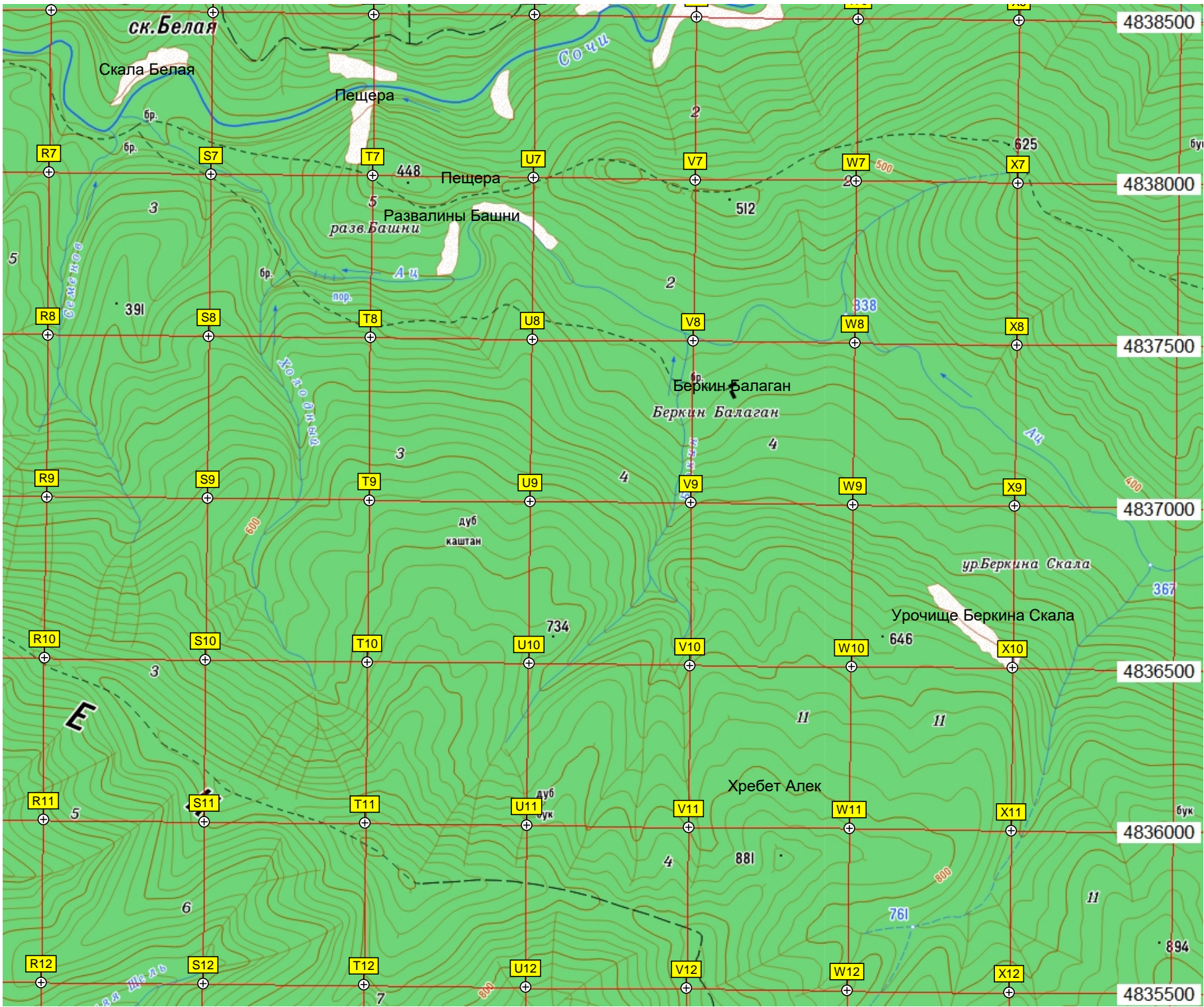
41

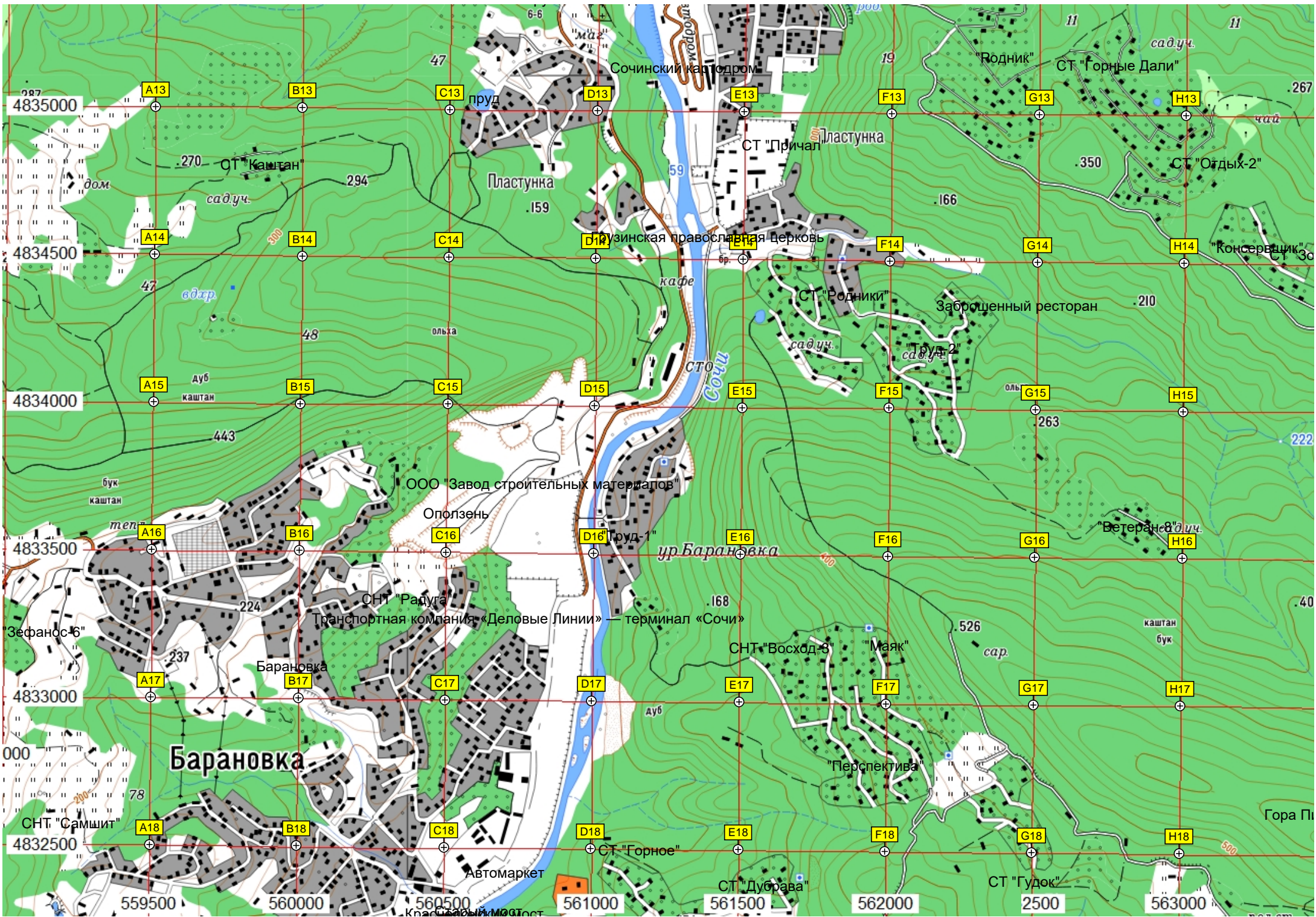
218

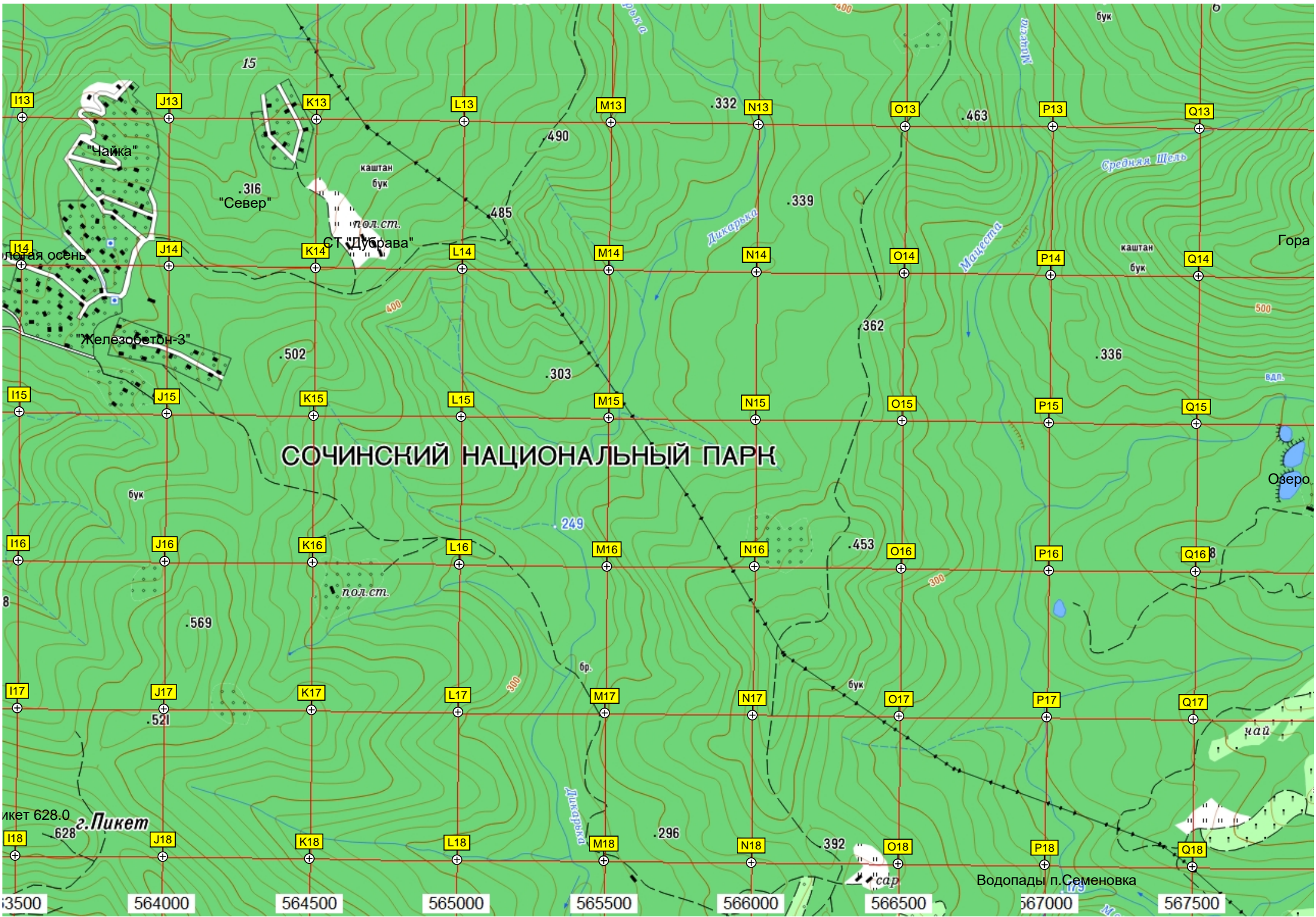
400











# СОЧИНСКИЙ НАЦИОНАЛЬНЫЙ ПАРК



