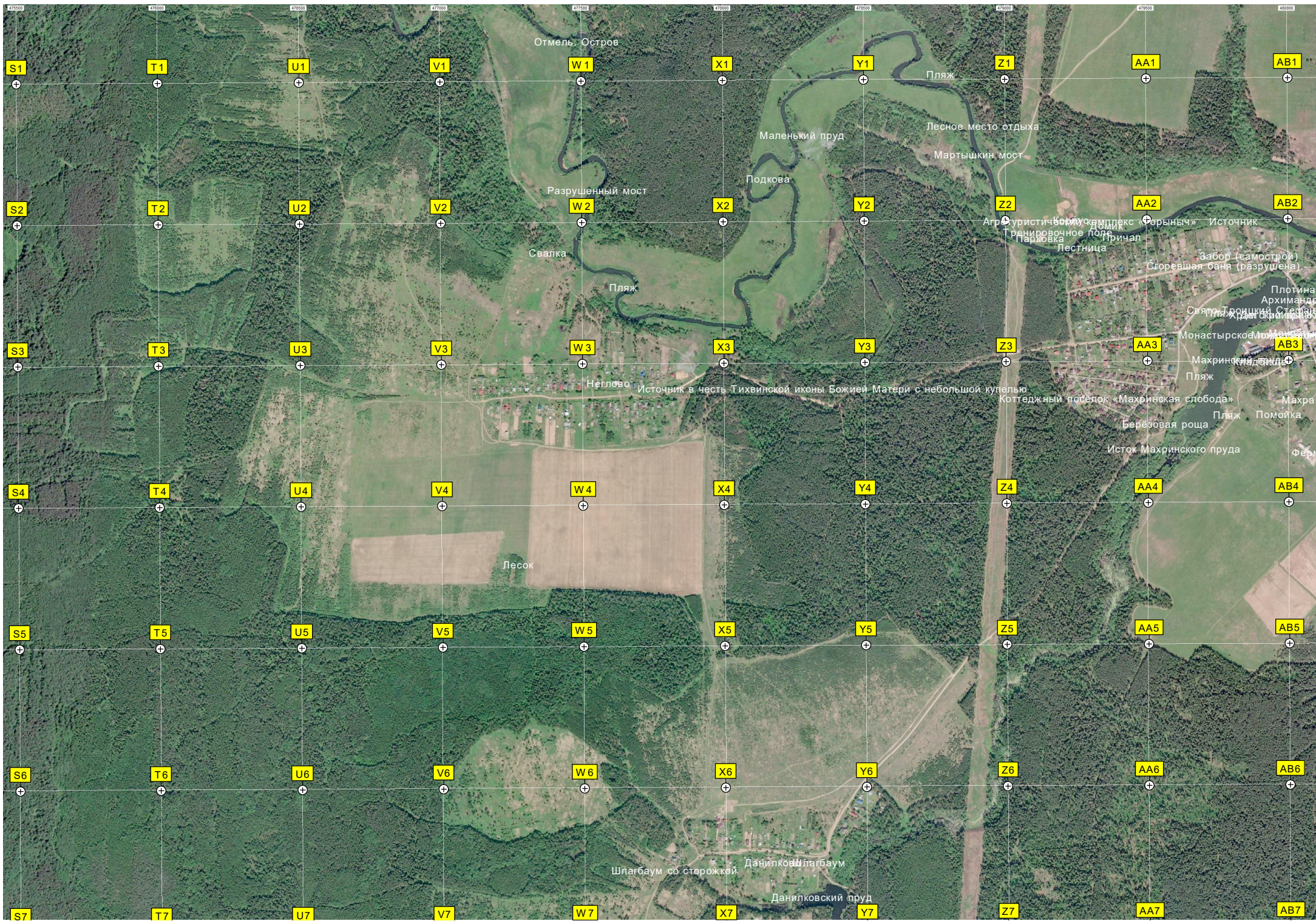
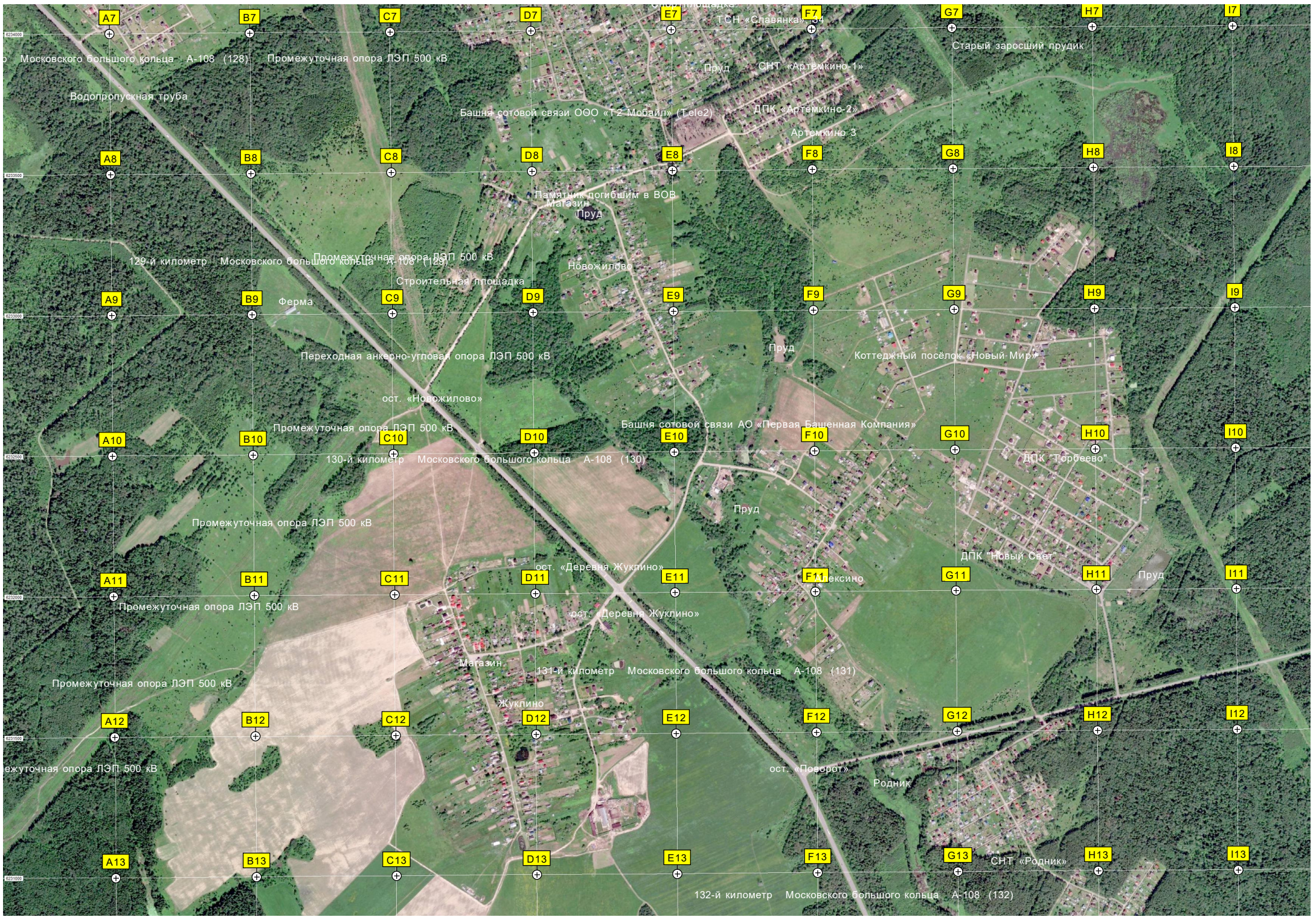
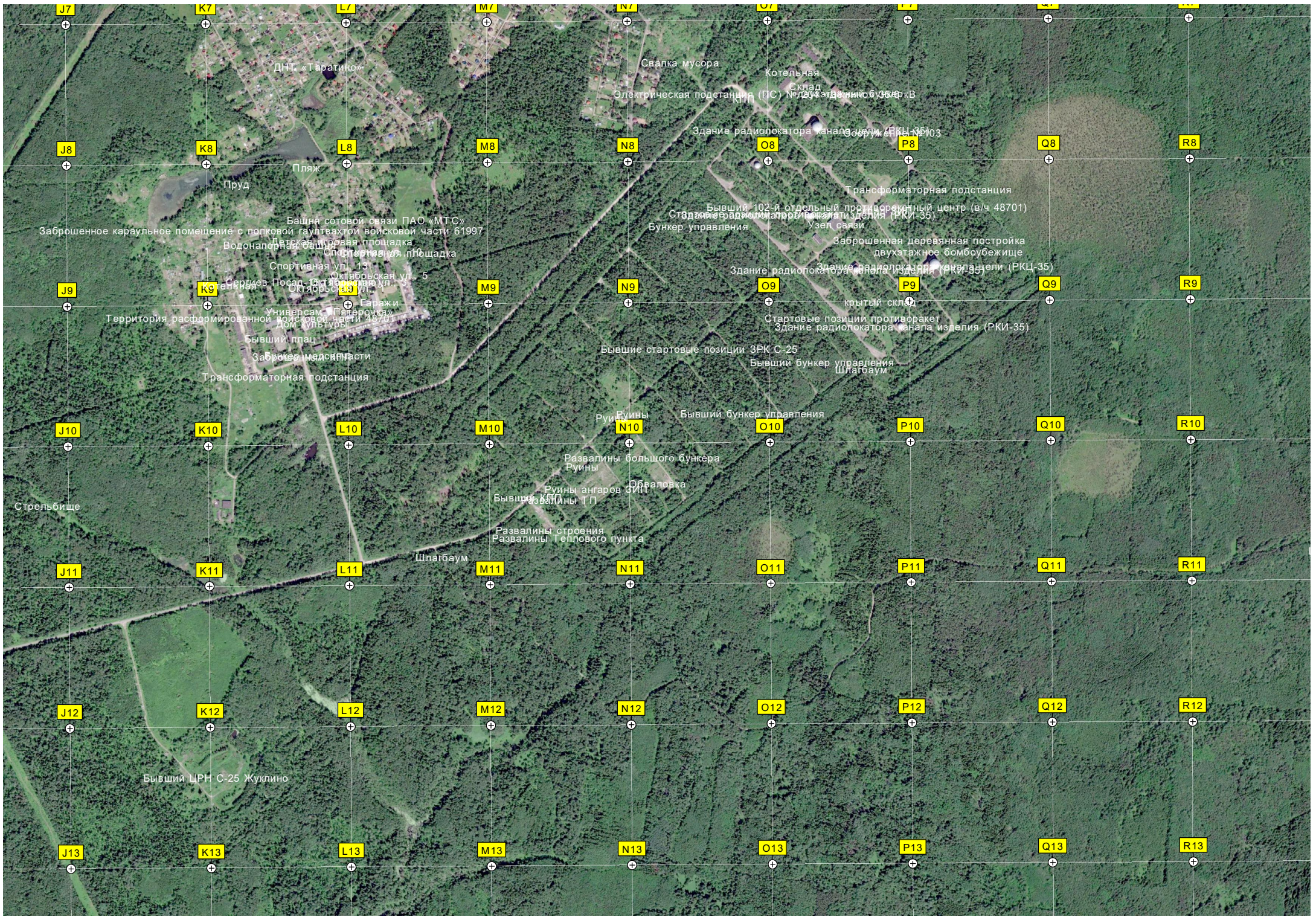


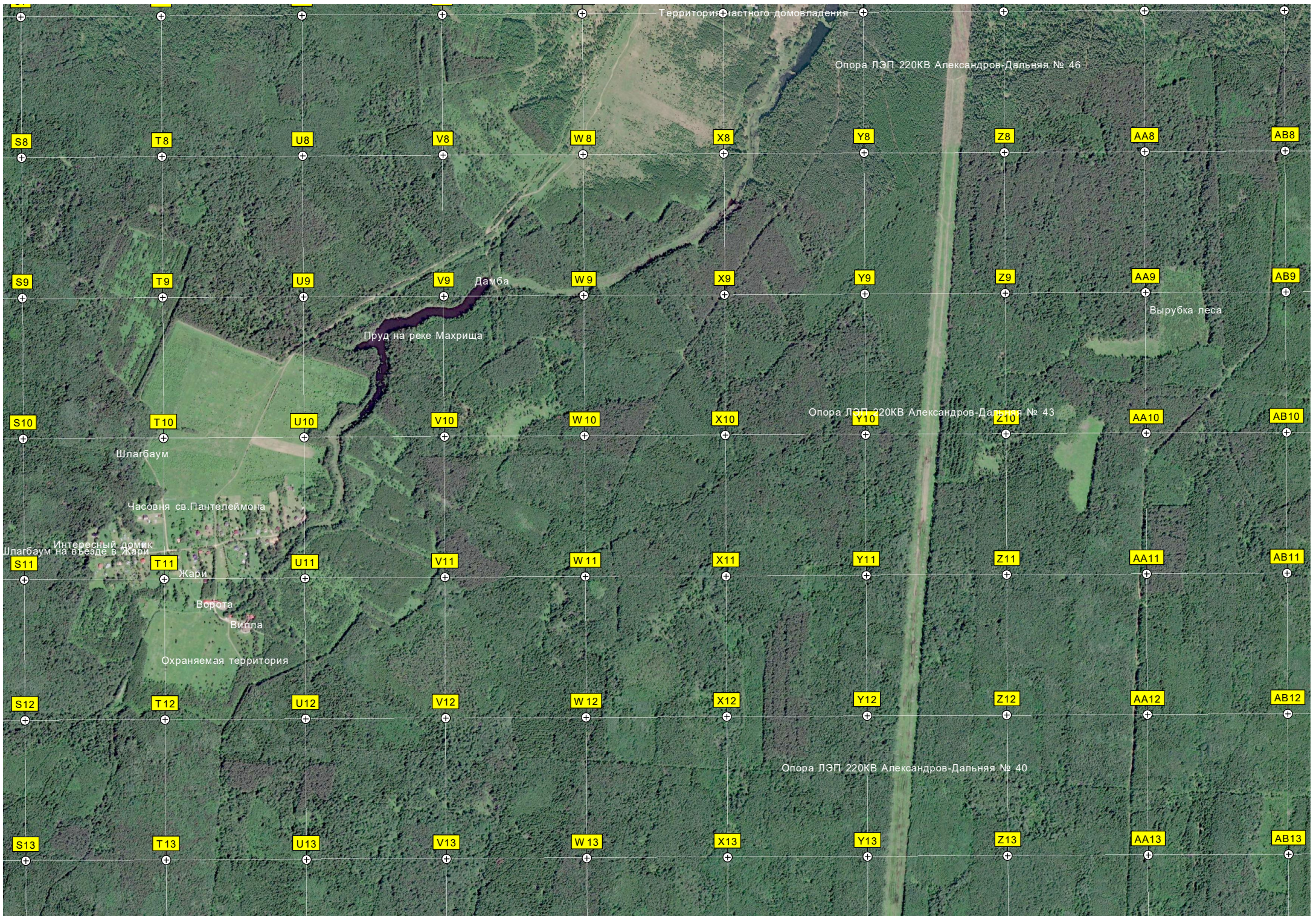
Электрическая подстанция (ПС) № 296 «Горлово» 35/6 кВ











Территория частного домовладения

Опора ЛЭП 220КВ Александров-Дальняя № 46

- S8, T8, U8, V8, W8, X8, Y8, Z8, AA8, AB8
- S9, T9, U9, V9, W9, X9, Y9, Z9, AA9, AB9
- S10, T10, U10, V10, W10, X10, Y10, Z10, AA10, AB10
- S11, T11, U11, V11, W11, X11, Y11, Z11, AA11, AB11
- S12, T12, U12, V12, W12, X12, Y12, Z12, AA12, AB12
- S13, T13, U13, V13, W13, X13, Y13, Z13, AA13, AB13

Пруд на реке Махрица

Дамба

Вырубка леса

Опора ЛЭП 220КВ Александров-Дальняя № 43

Шлагбаум

Часовня св.Пантелеймона

Интересный домик Шлагбаум на въезде в Жари

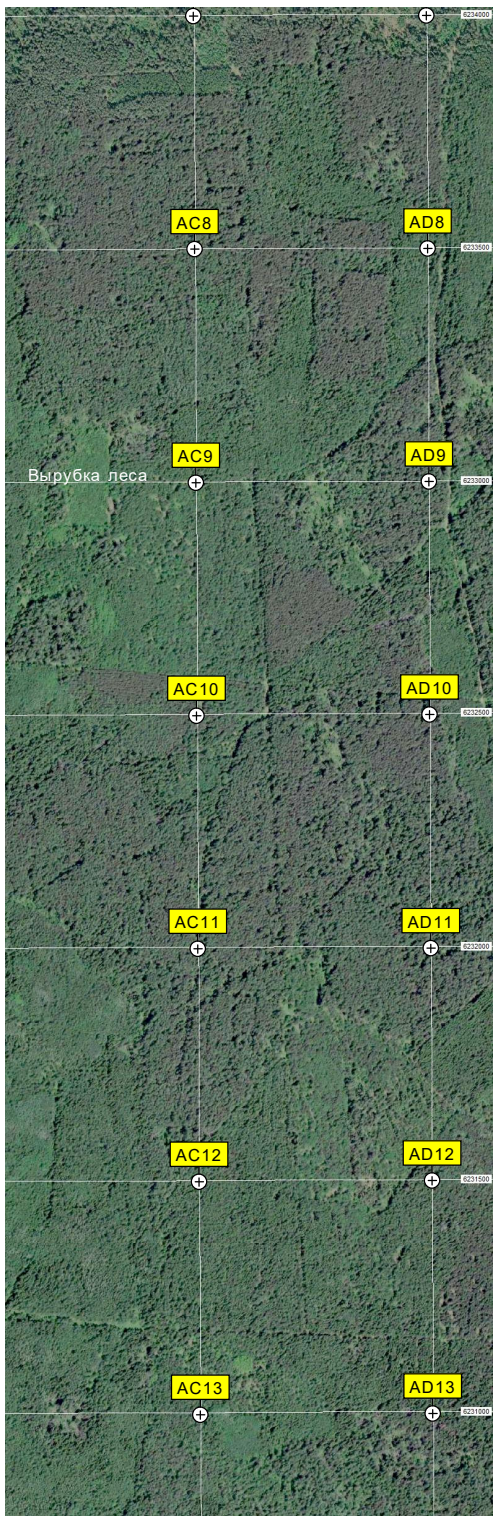
Жари

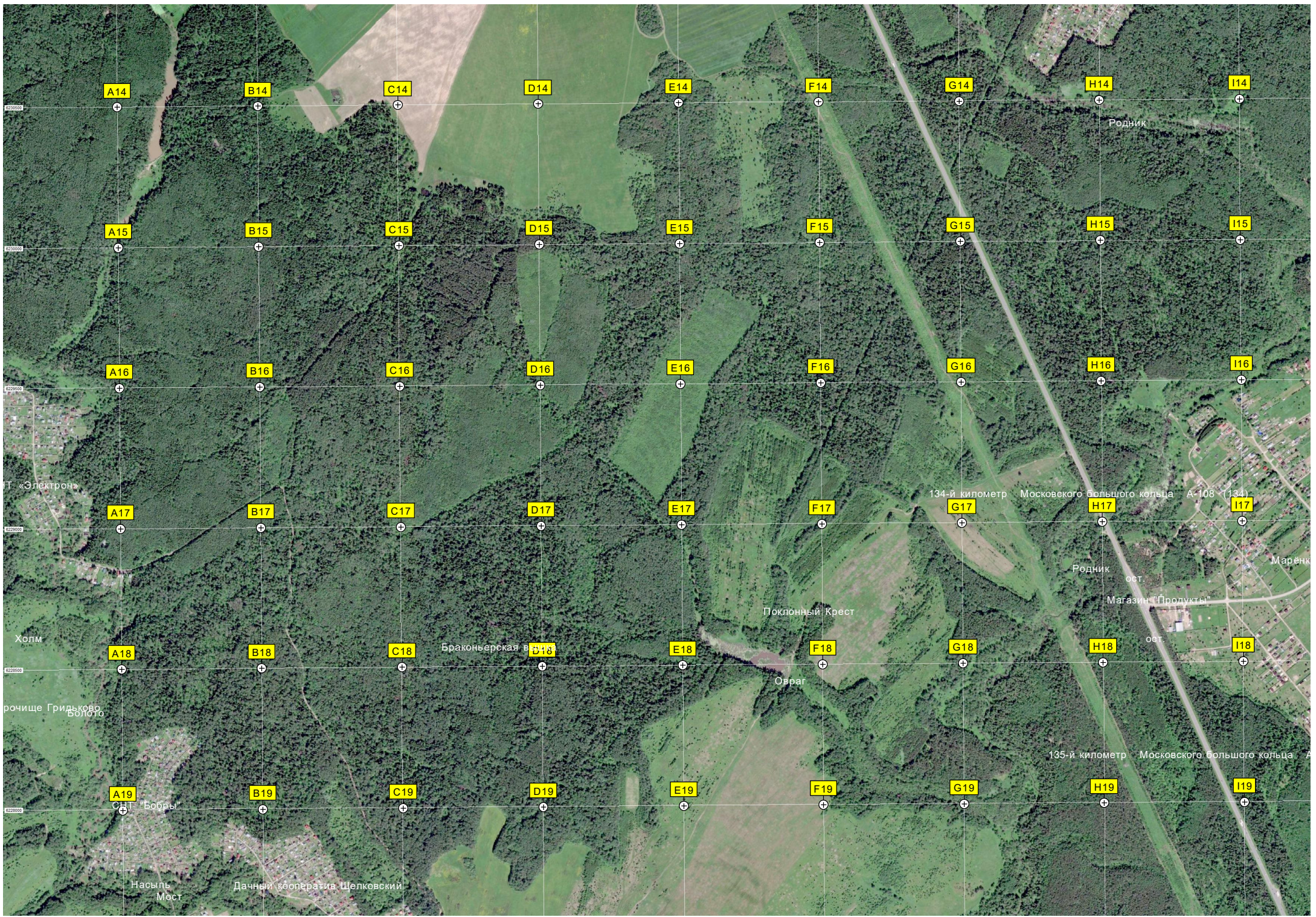
Ворота

Вилла

Охраняемая территория

Опора ЛЭП 220КВ Александров-Дальняя № 40





Родник

Родник

Поклонный Крест

Овраг

Браконьерская впадина

134-й километр Московского большого кольца А-108 (134)

Магазин "Продукты"

ост.

Маренк

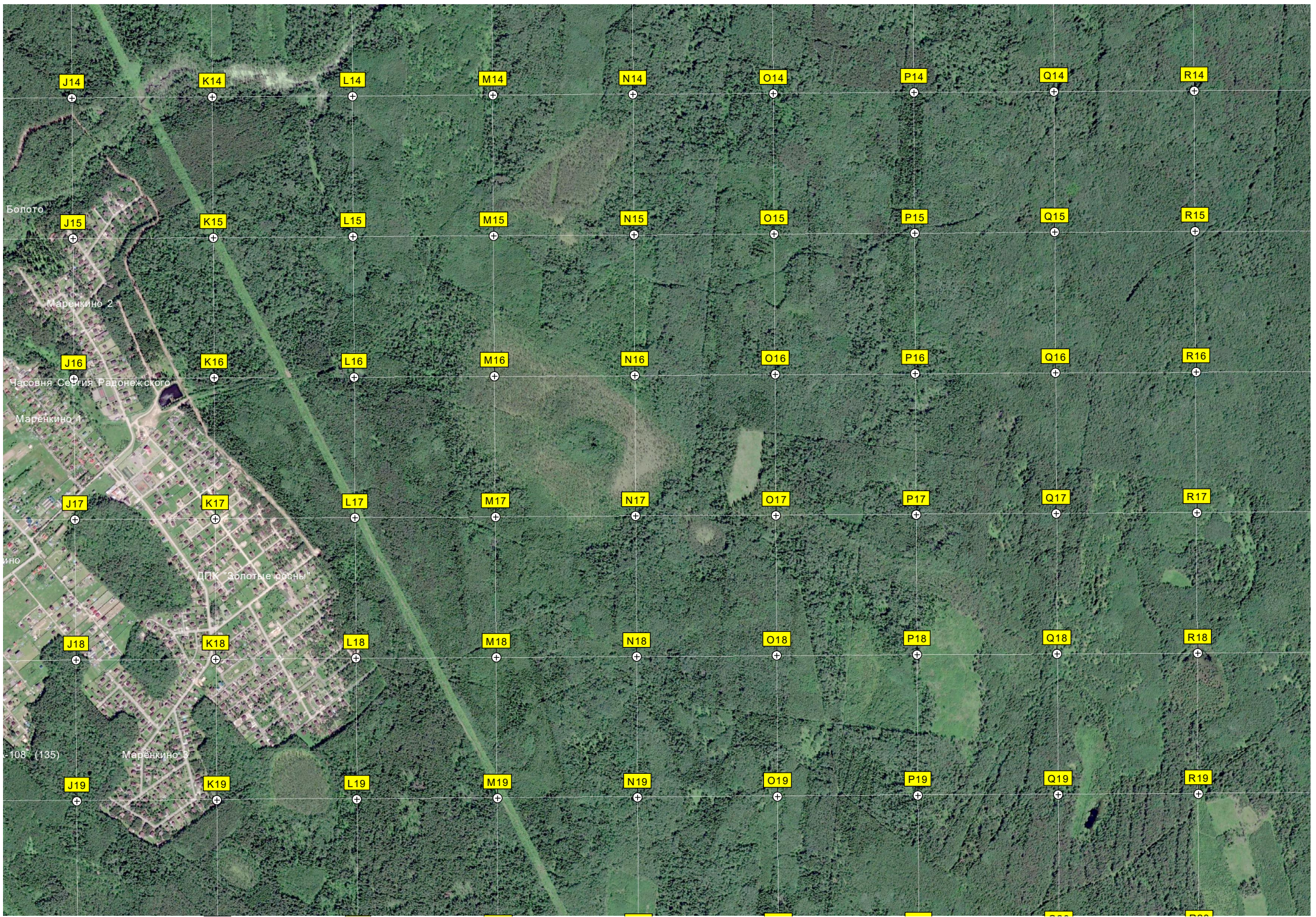
Холм

рочище Гридьково
Болото

135-й километр Московского большого кольца

Насыль
Мост

Дачный кооператив Шелковский



Болото

Маренкино 2

Часовня Сергея Радонежского

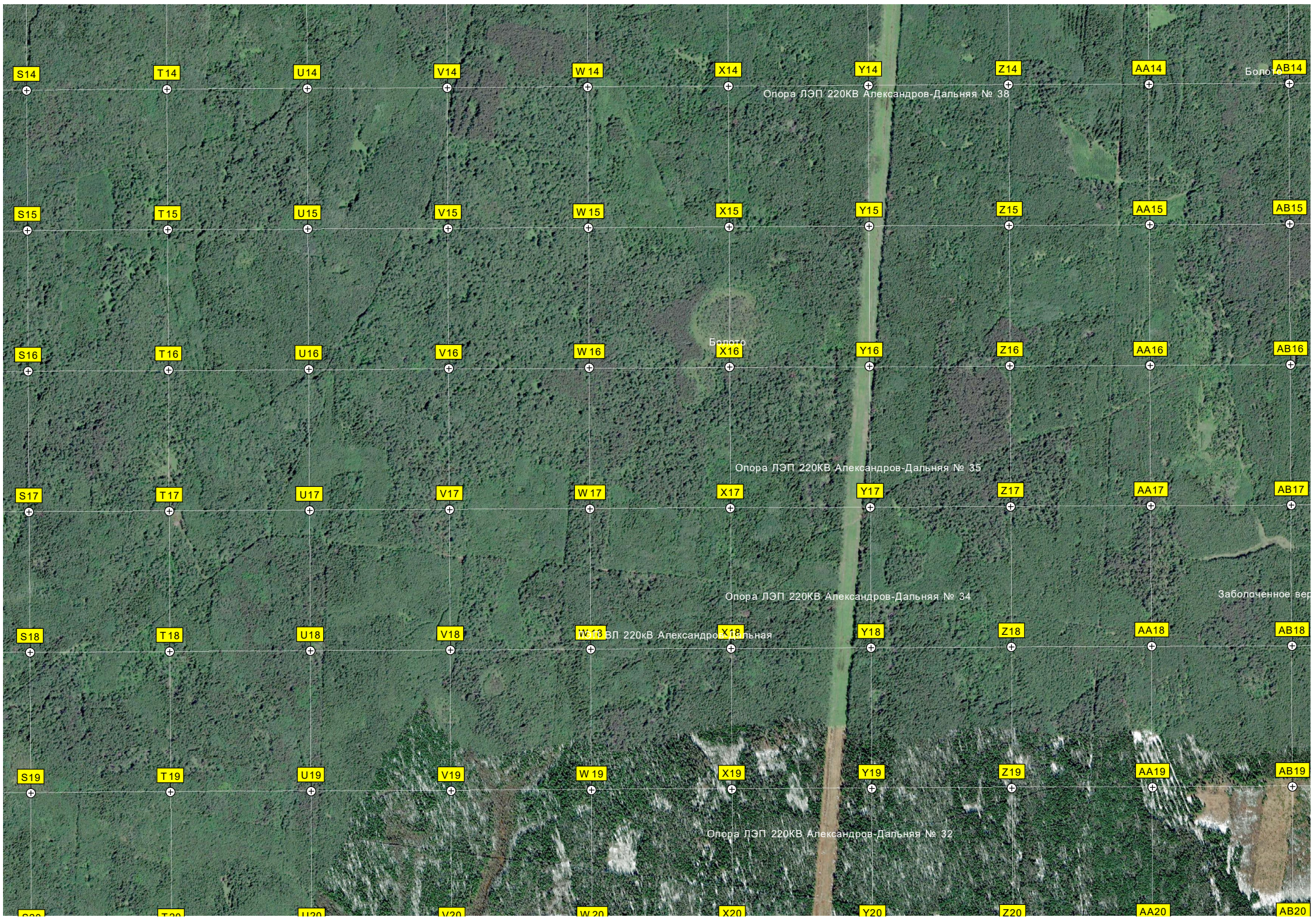
Маренкино 1

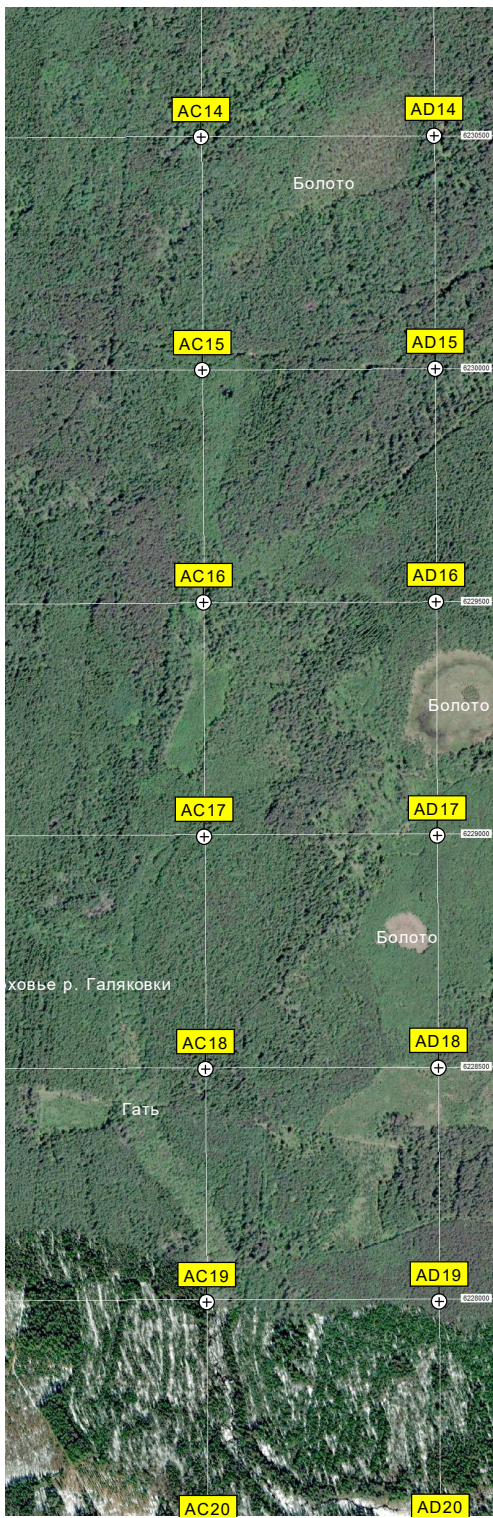
ино

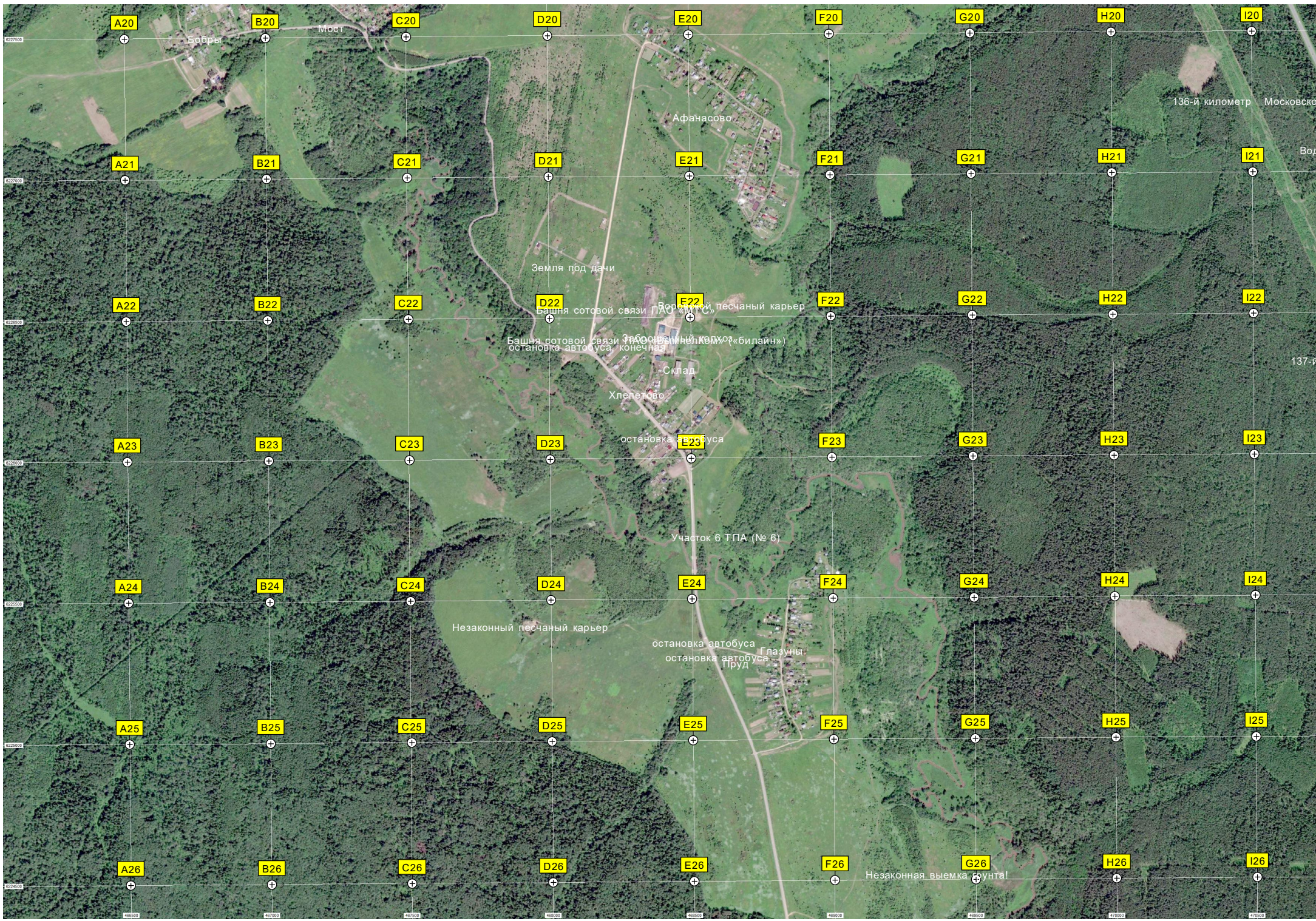
ДПК "Золотые сосны"

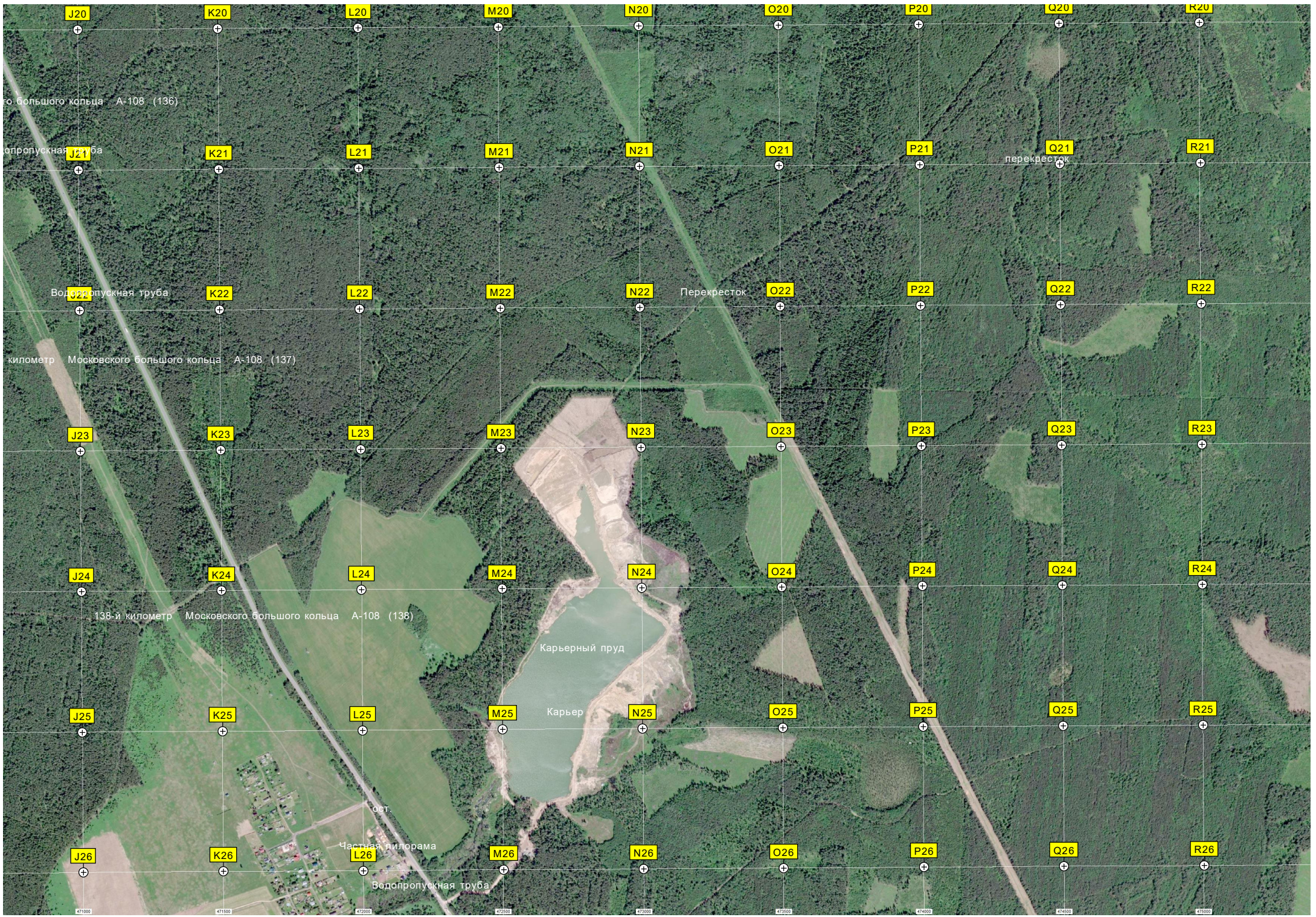
С-108 (135)

Маренкино 3









J20

K20

L20

M20

N20

O20

P20

Q20

R20

го большого кольца А-108 (136)

одопропускная труба

J21

K21

L21

M21

N21

O21

P21

Q21

R21

перекресток

Водопропускная труба

K22

L22

M22

N22

Перекресток

O22

P22

Q22

R22

километр Московского большого кольца А-108 (137)

J23

K23

L23

M23

N23

O23

P23

Q23

R23

J24

K24

L24

M24

N24

O24

P24

Q24

R24

138-й километр Московского большого кольца А-108 (138)

Карьерный пруд

J25

K25

L25

M25

Карьер

N25

O25

P25

Q25

R25

ост.

J26

K26

L26

M26

Частная дилорам

N26

O26

P26

Q26

R26

Водопропускная труба

471000 472000 473000 474000 475000



болото

столб

Родник
Переправа через речку вдоль ВВ линии

Перекресток

столб

