



520500

521000

521500

522000

522500

6251000

C3

D3

E3

F3

G3

6250500

C4

D4

E4

F4

G4

6250000

C5

D5

E5

F5

G5

6249500

Ж/б мост через Пекшу

C6

D6

E6

F6

G6

6249000

C7

D7

E7

F7

G7

6248500

C8

D8

E8

F8

G8

6248000

Служебно

C9

D9

E9

F9

G9

6247500



523000

523500

524000

524500

525000

H3

I3

J3

K3

L3

H4

I4

J4

K4

L4

H5

I5

J5

K5

L5

H6

I6

J6

K6

L6

H7

I7

J7

K7

L7

H8

I8

J8

K8

L8

H9

I9

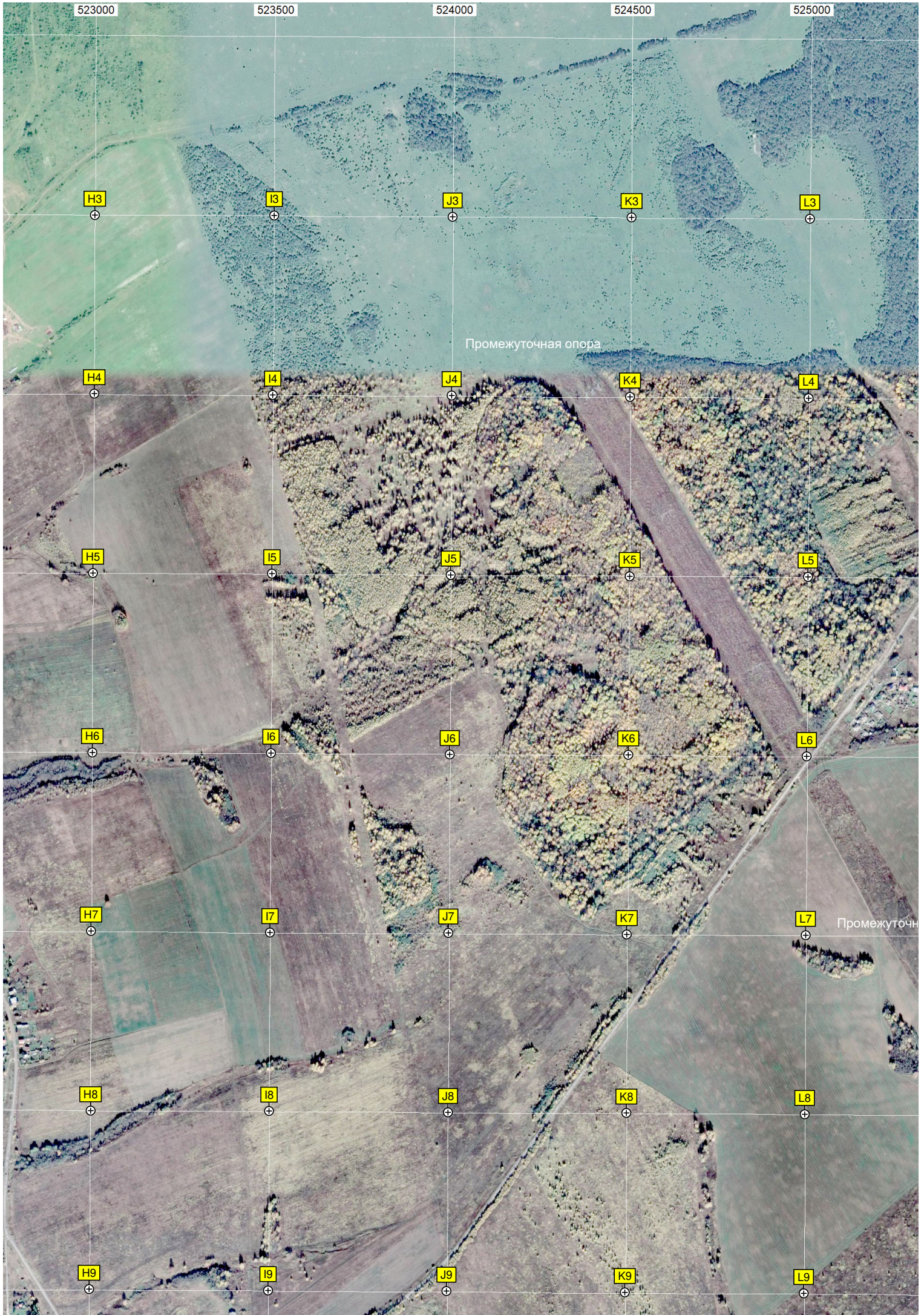
J9

K9

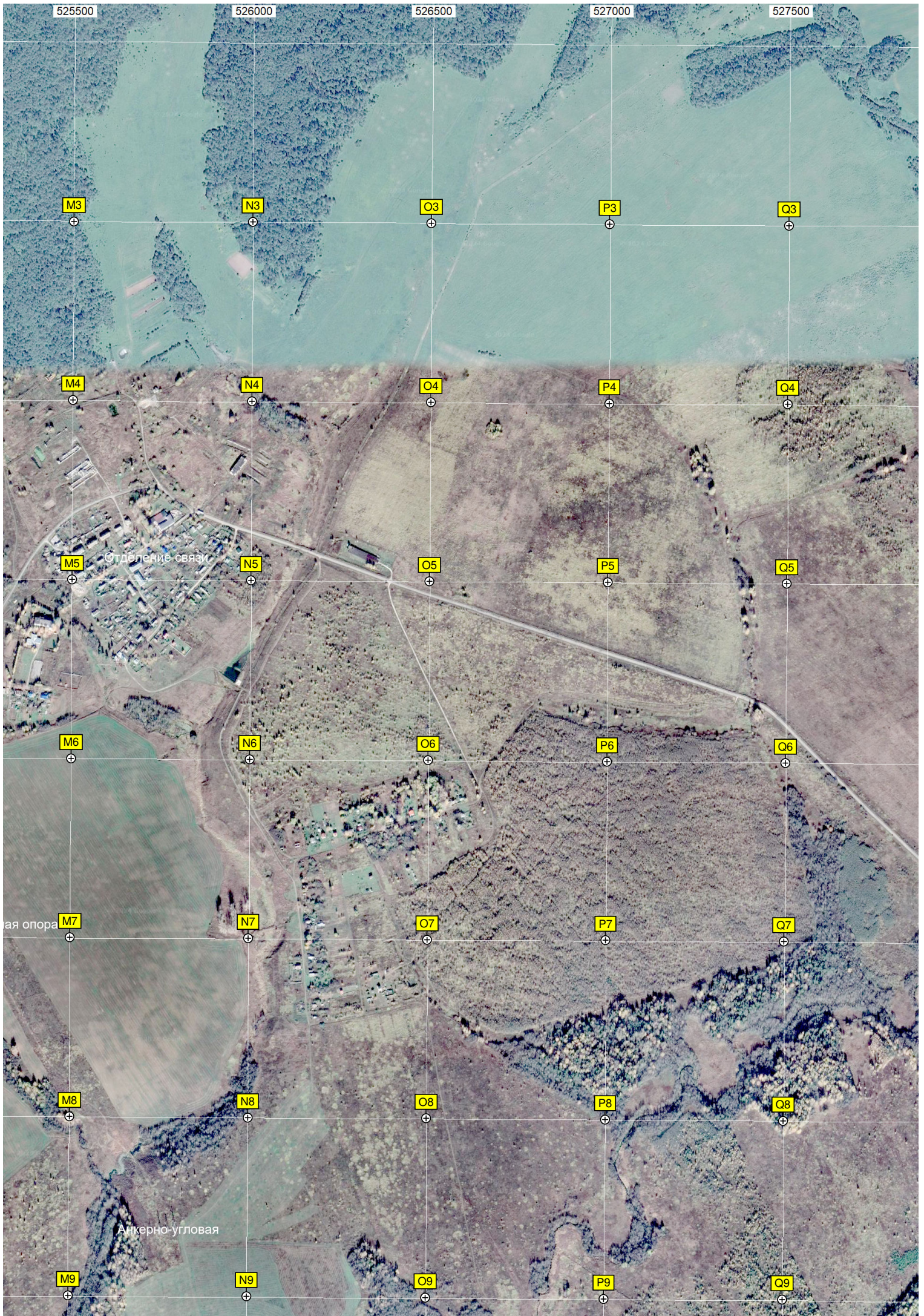
L9

Промежуточная опора

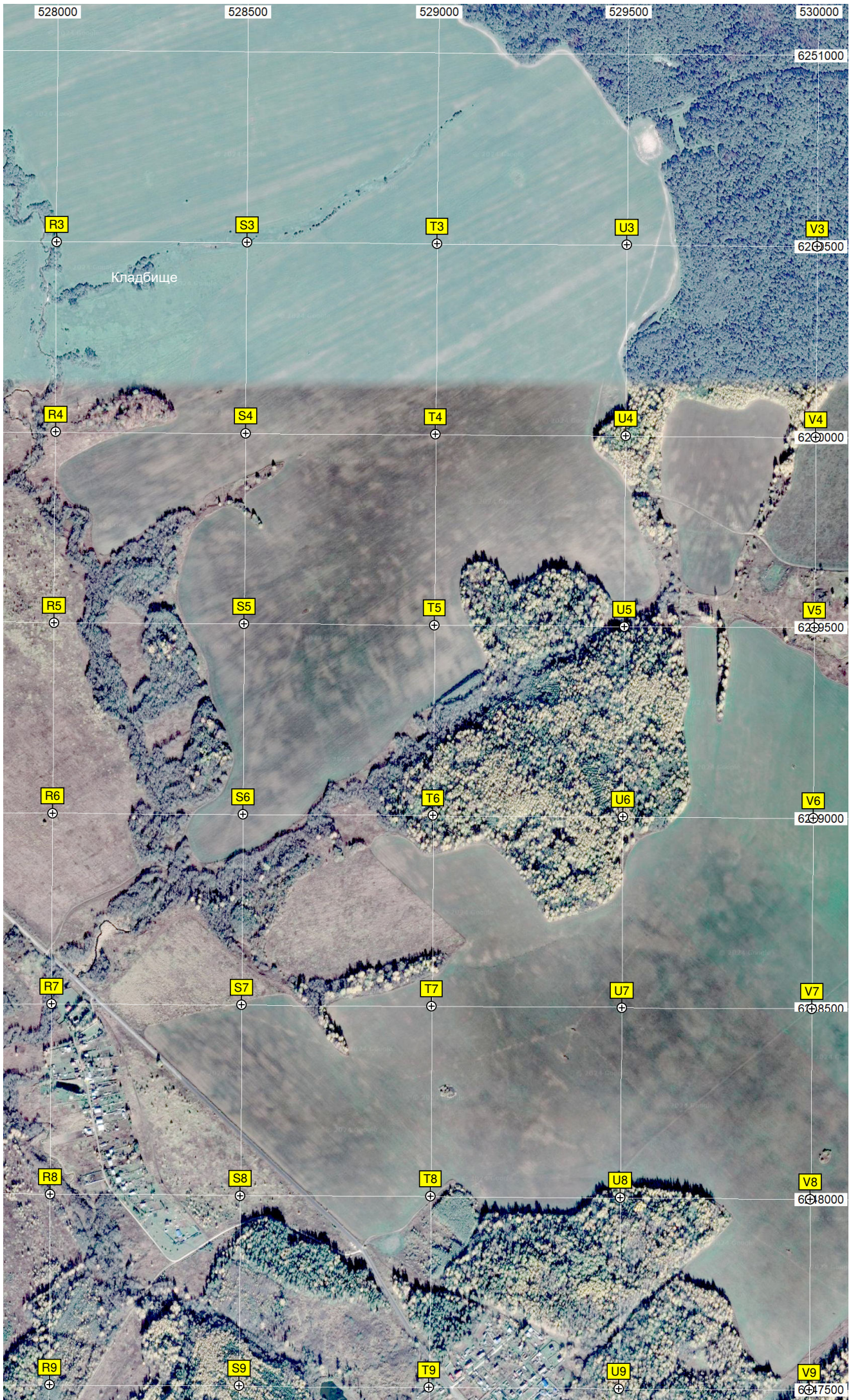
Промежуточн



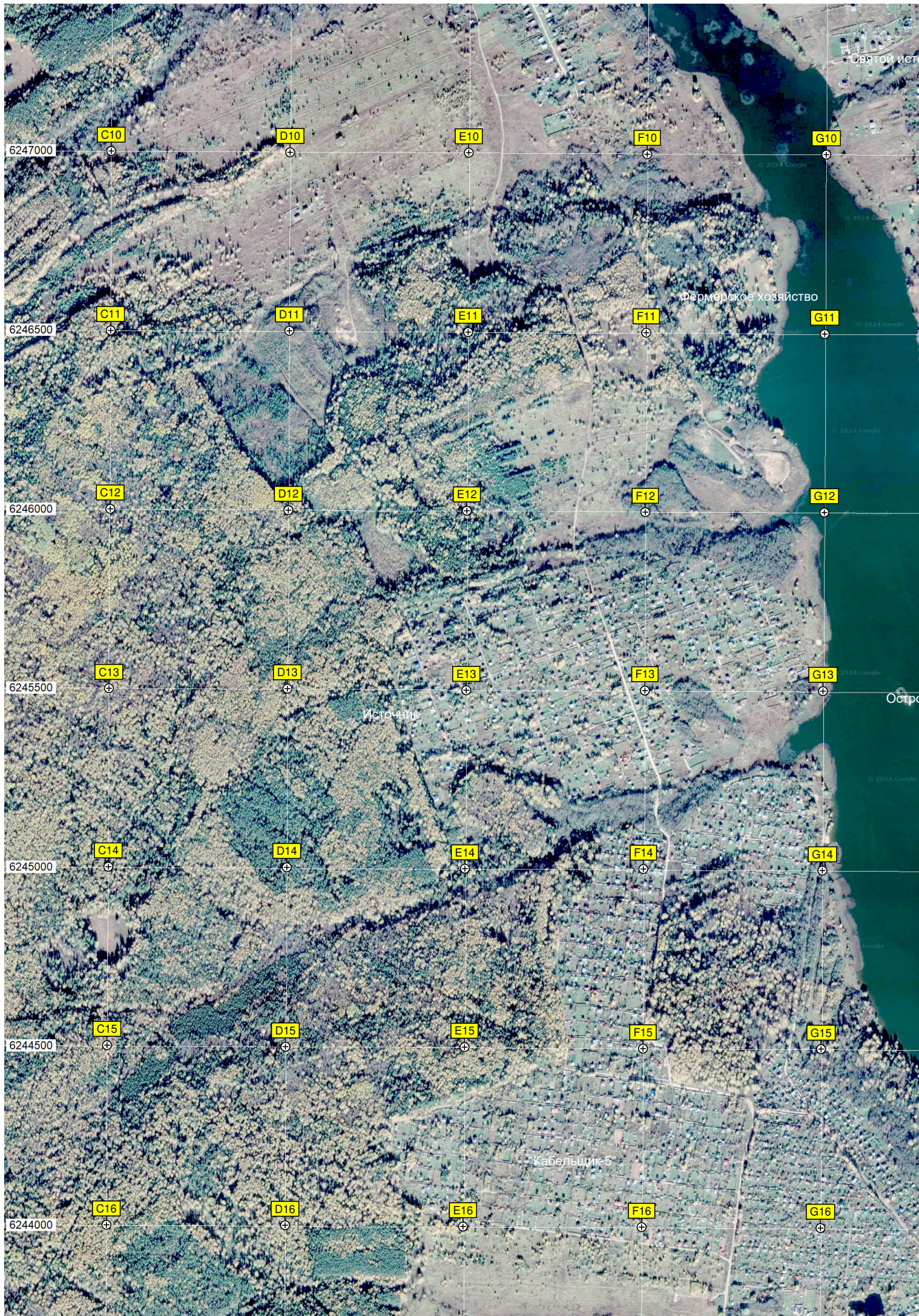




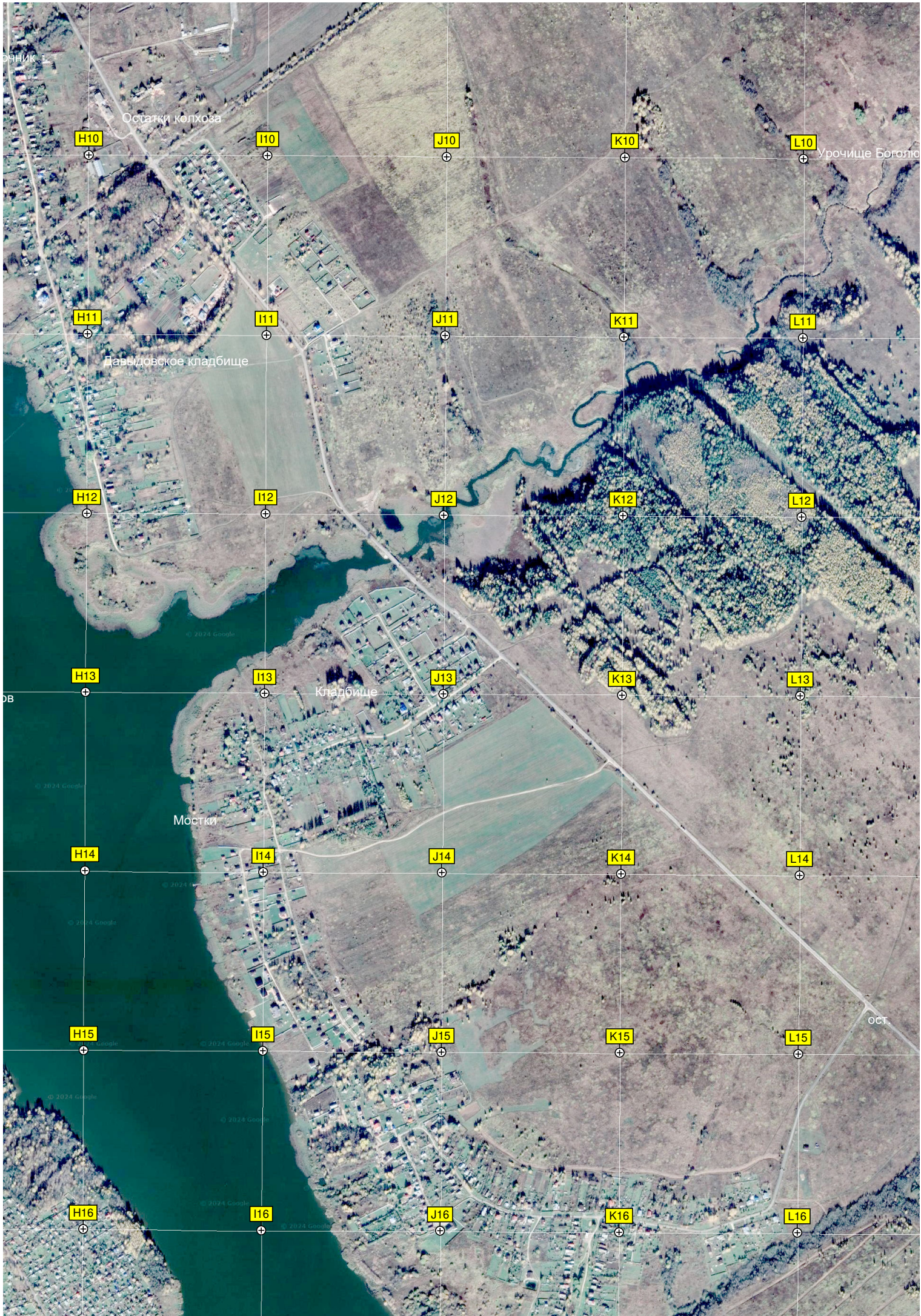












H10

I10

J10

K10

L10

H11

I11

J11

K11

L11

H12

I12

J12

K12

L12

H13

I13

J13

K13

L13

H14

I14

J14

K14

L14

H15

I15

J15

K15

L15

H16

I16

J16

K16

L16

Остатки колхоза

Давыдовское кладбище

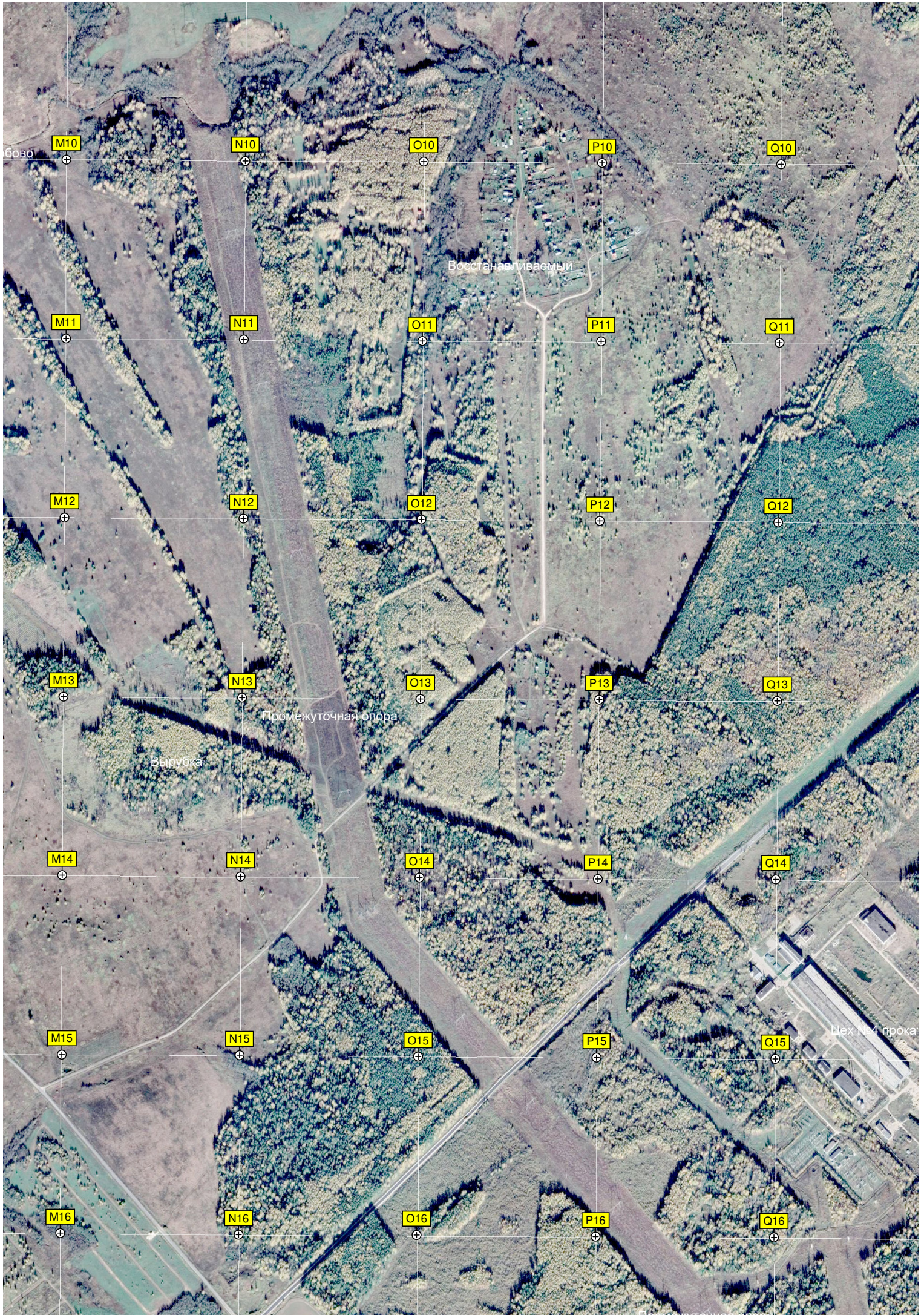
Кладбище

Мостки

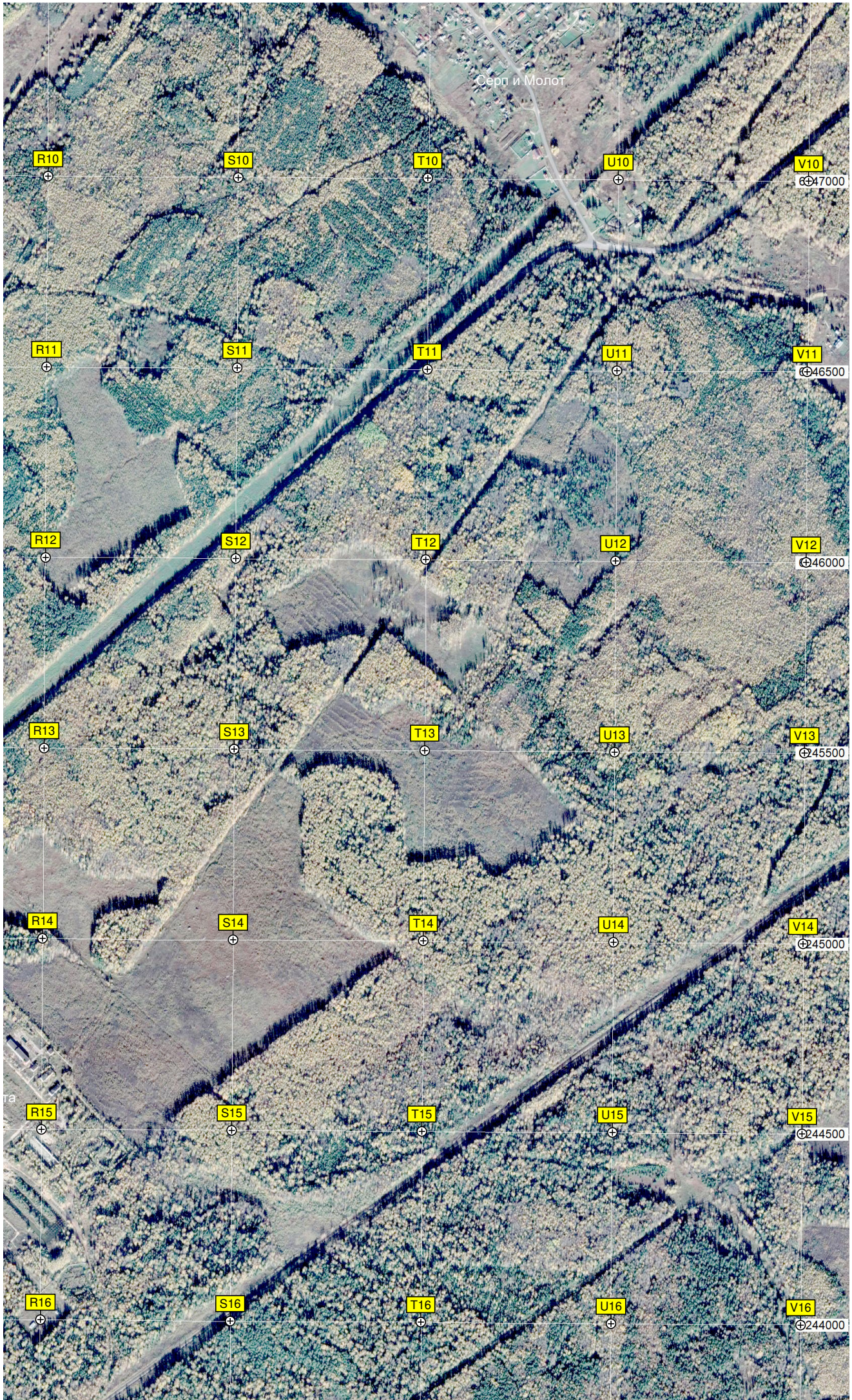
Урочище Боголюбо

ОСТ

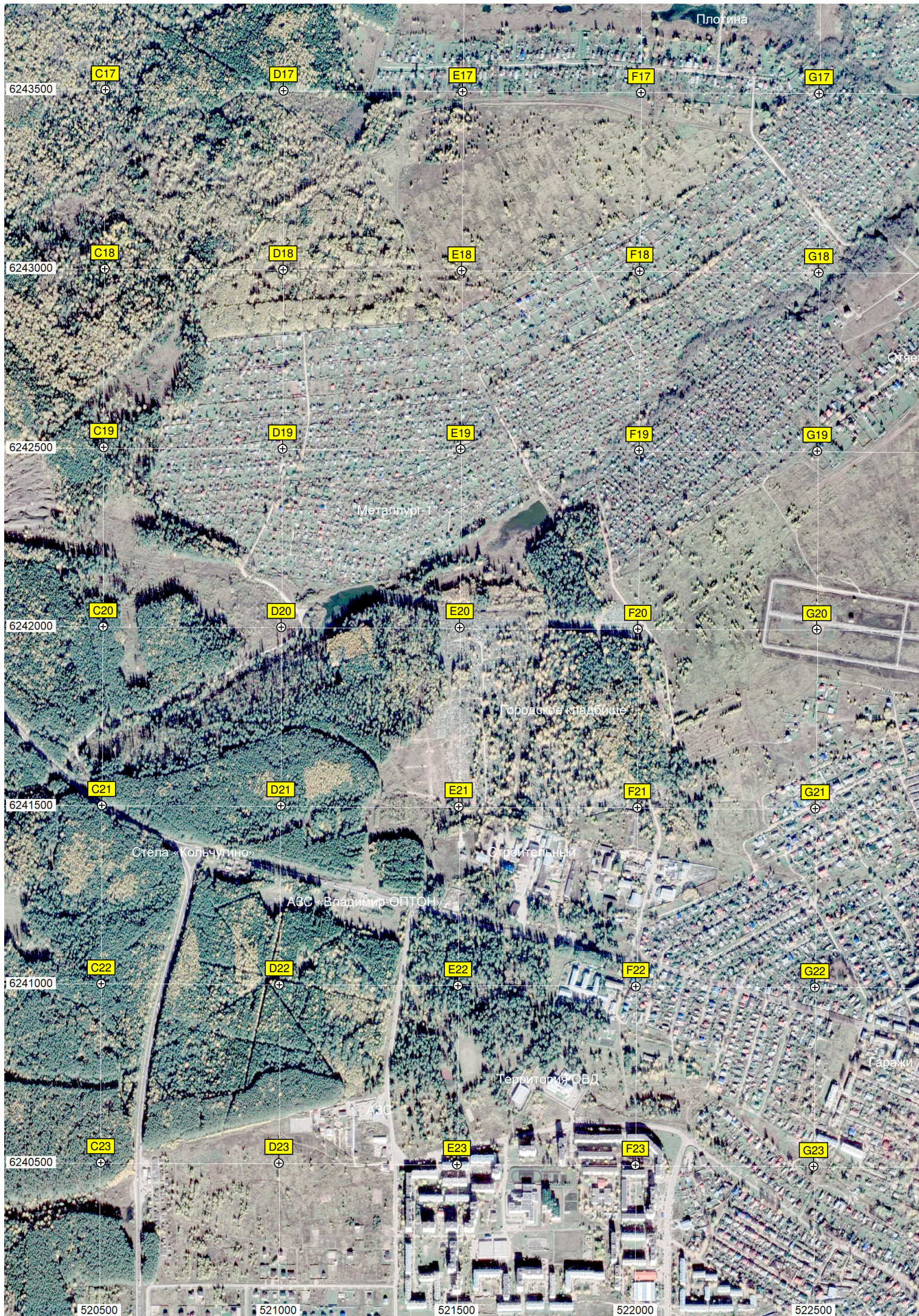




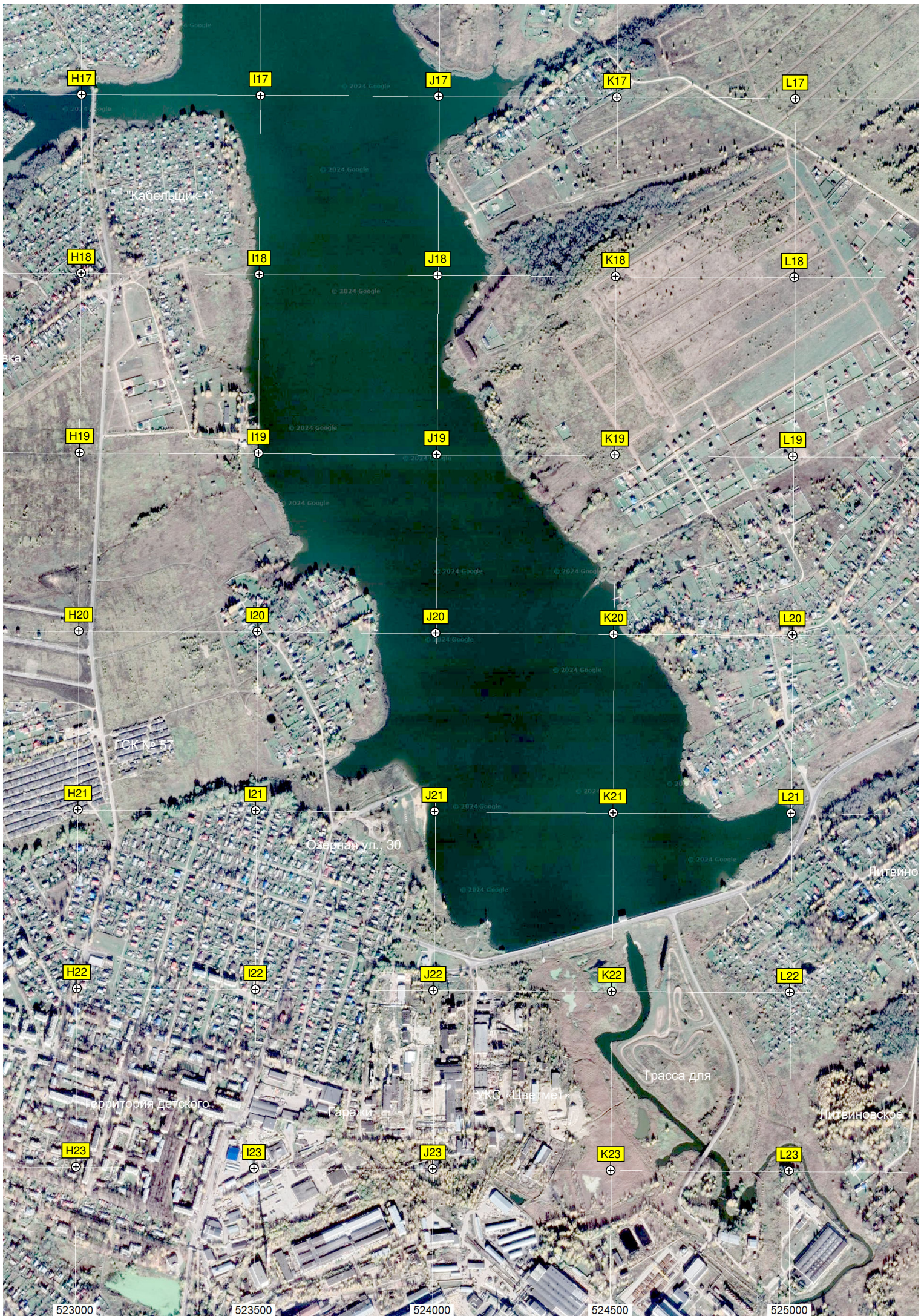












H17

I17

J17

K17

L17

H18

I18

J18

K18

L18

H19

I19

J19

K19

L19

H20

I20

J20

K20

L20

H21

I21

J21

K21

L21

H22

I22

J22

K22

L22

H23

I23

J23

K23

L23

"Кабельщик-1"

ГСК № 57

Озерная ул. 30

Территория детского

Гаражи

УК «Цветмет»

Трасса для

Лисвиновское

Питвино

523000

523500

524000

524500

525000

© 2024 Google

© 2024 Google

© 2024 Google

© 2024 Google

© 2024 Google

© 2024 Google

© 2024 Google

© 2024 Google

© 2024 Google

© 2024 Google

© 2024 Google

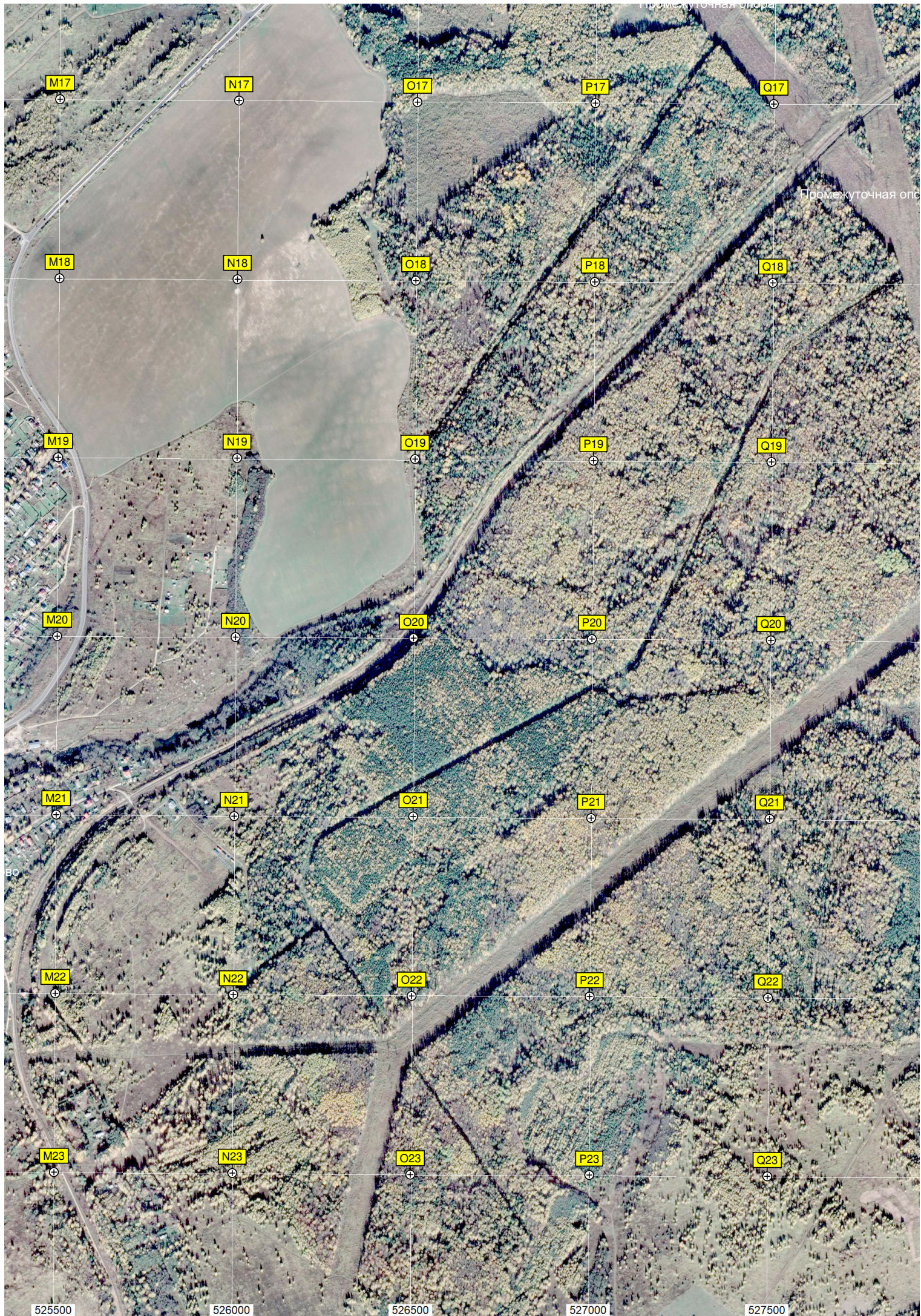
© 2024 Google

© 2024 Google

© 2024 Google

© 2024 Google





Промежуточная оп...

Промежуточная оп...

M17

N17

O17

P17

Q17

M18

N18

O18

P18

Q18

M19

N19

O19

P19

Q19

M20

N20

O20

P20

Q20

M21

N21

O21

P21

Q21

M22

N22

O22

P22

Q22

M23

N23

O23

P23

Q23

525500

526000

526500

527000

527500



