

Пост дежурного по проезду 343 км

Водопропускная труба

Водопропускная труба

Добрая Надежда

Водопропускная труба в верховьях ручья Ольховки

Водопропускная труба в ложбине правого истока ручья Ольховки

Владимировка

Машинный двор

Благие

Водонапорная башня

Автомобильный мост через реку Становад Раса

A1

B1

C1

D1

E1

F1

G1

H1

I1

A2

B2

C2

D2

E2

F2

G2

H2

I2

A3

B3

C3

D3

E3

F3

G3

H3

I3

A4

B4

C4

D4

E4

F4

G4

H4

I4

A5

B5

C5

D5

E5

F5

G5

H5

I5

A6

B6

C6

D6

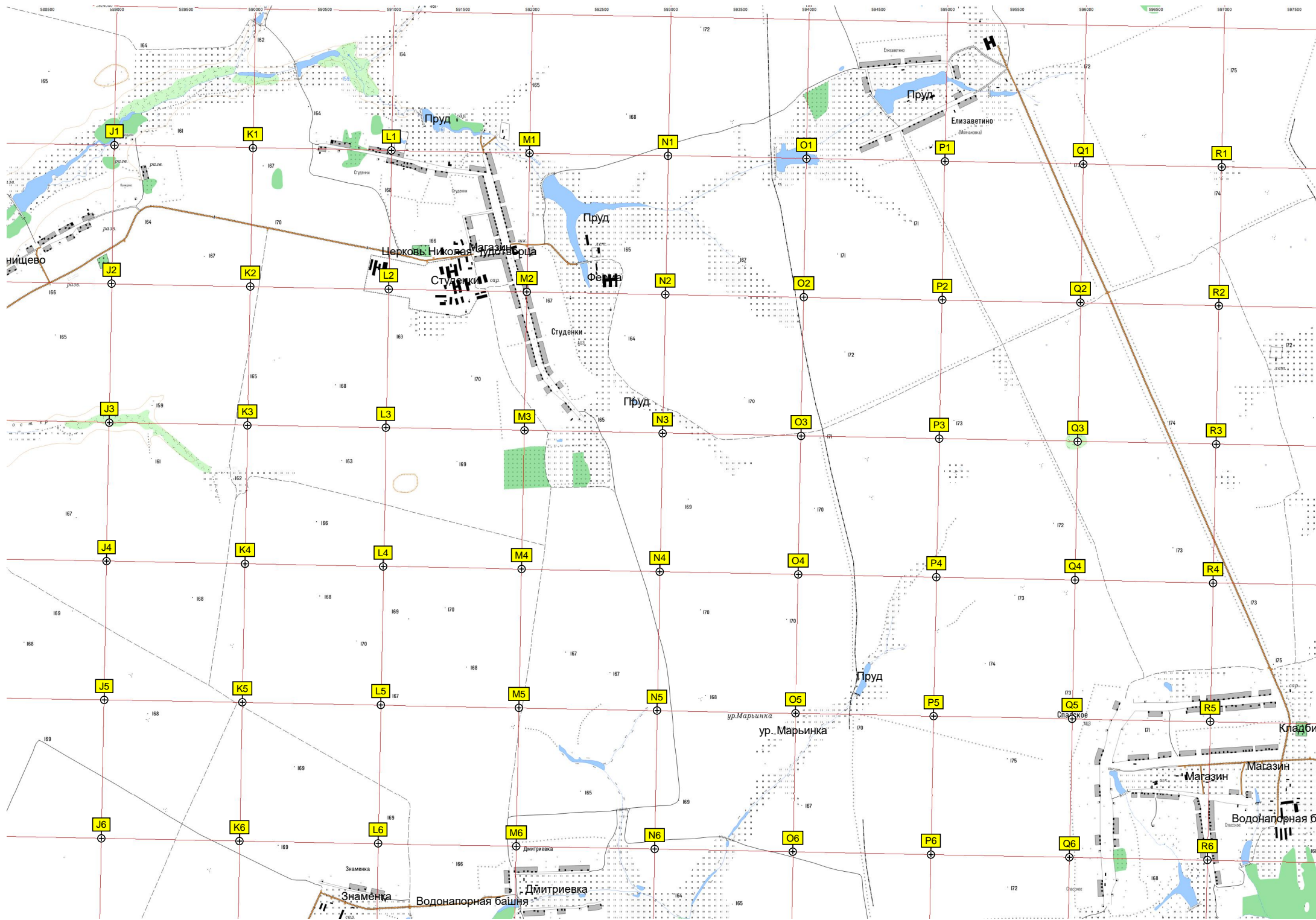
E6

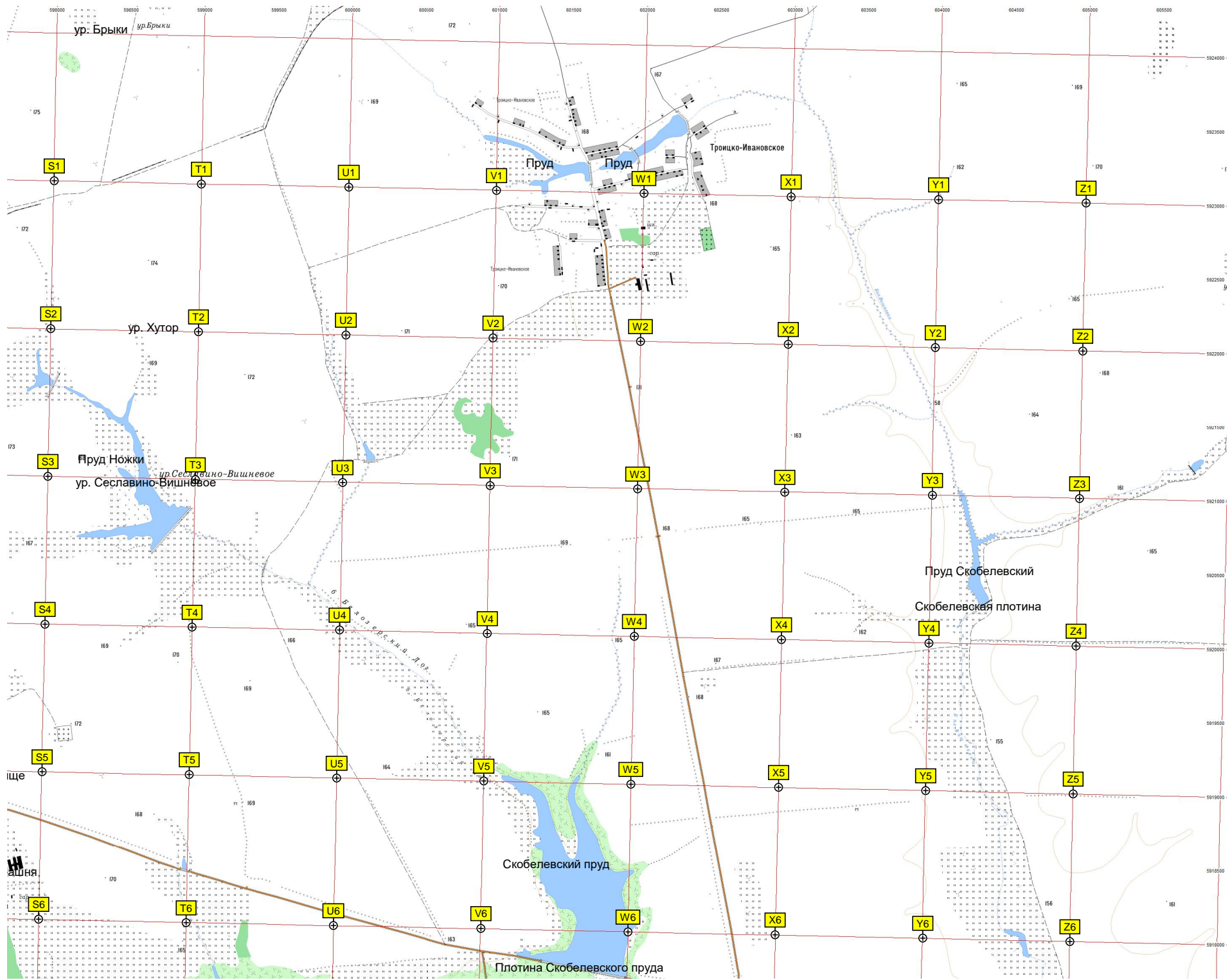
F6

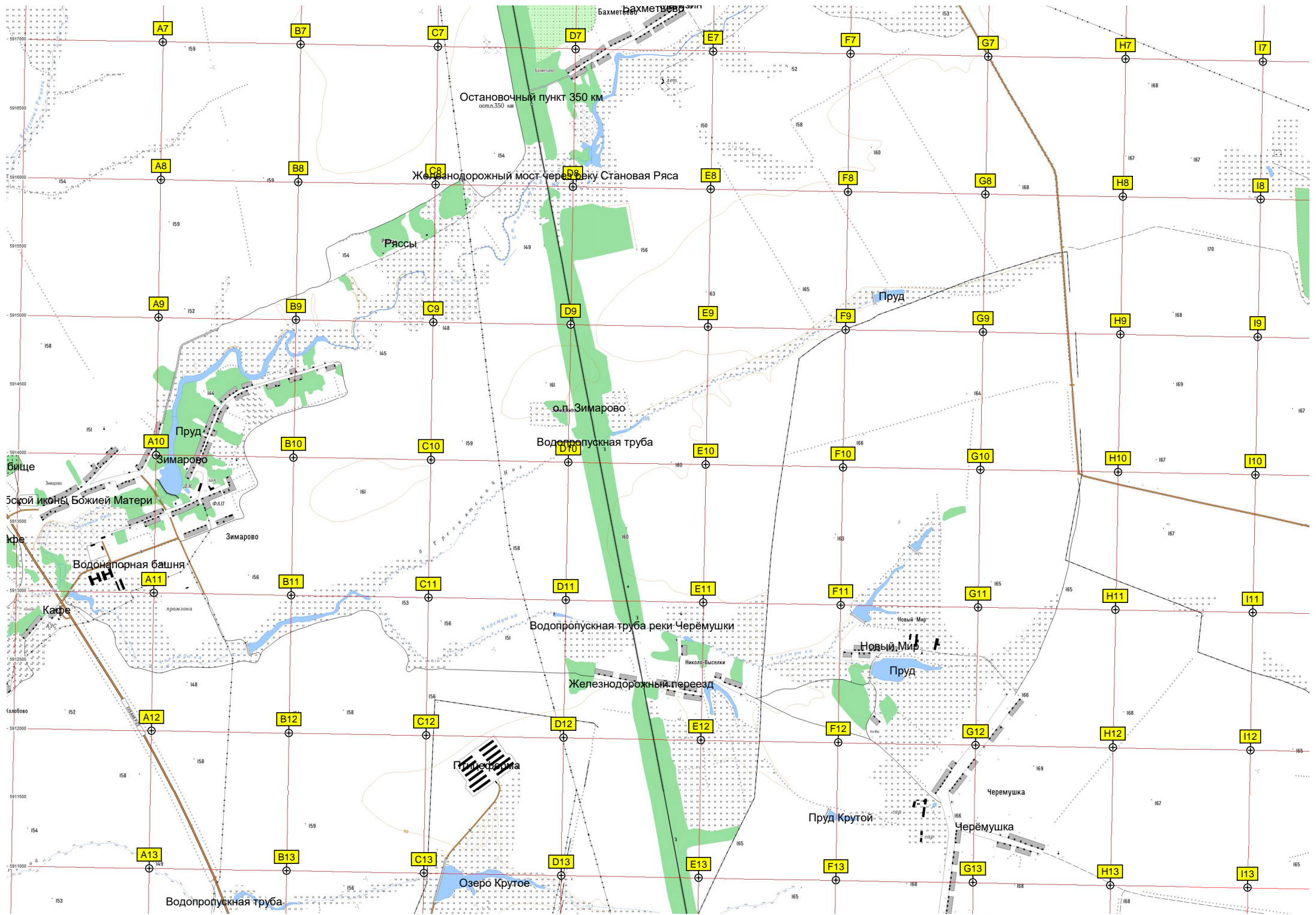
G6

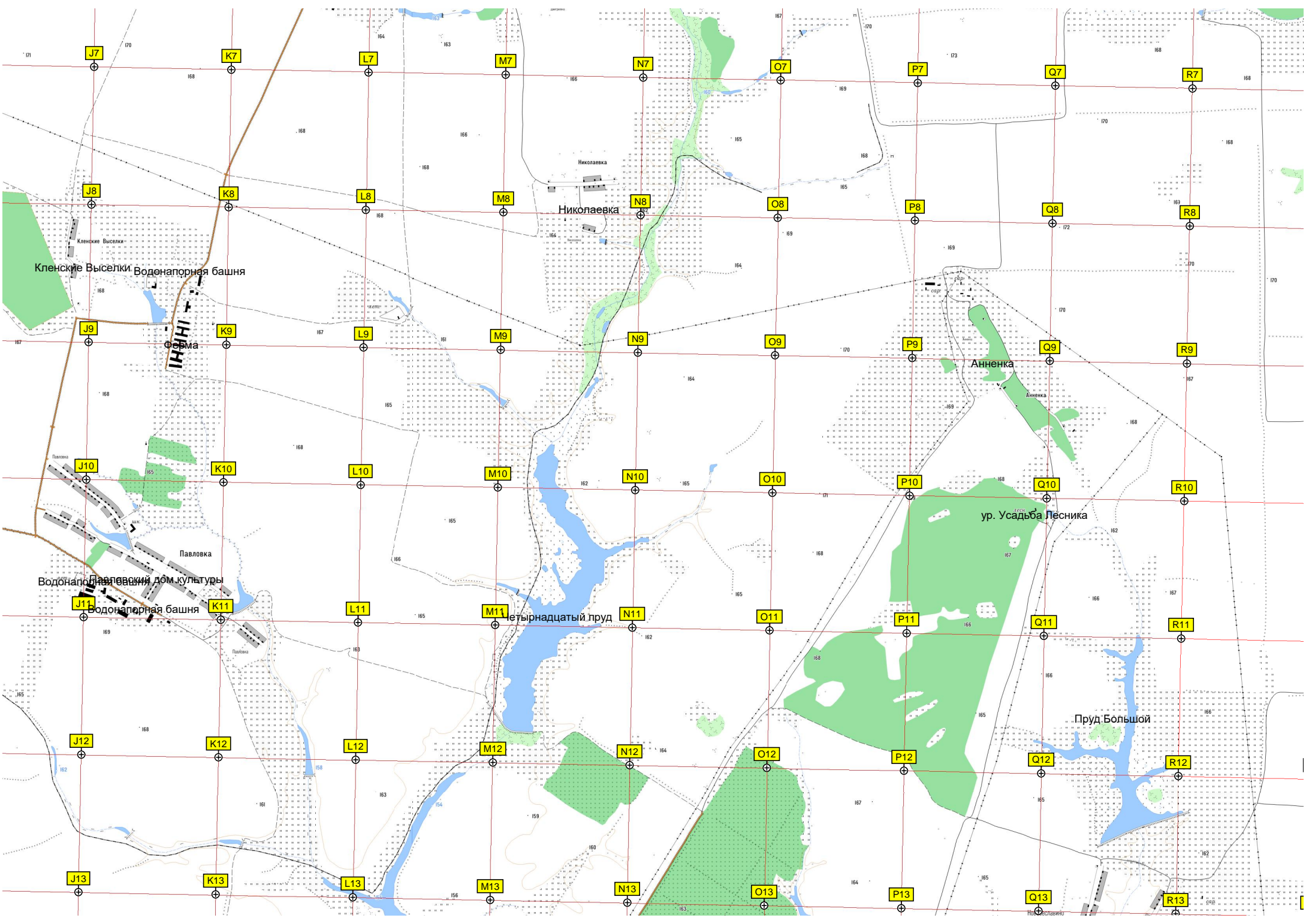
H6

I6









J7

K7

L7

M7

N7

O7

P7

Q7

R7

J8

K8

L8

M8

N8

O8

P8

Q8

R8

J9

K9

L9

M9

N9

O9

P9

Q9

R9

J10

K10

L10

M10

N10

O10

P10

Q10

R10

J11

K11

L11

M11

N11

O11

P11

Q11

R11

J12

K12

L12

M12

N12

O12

P12

Q12

R12

J13

K13

L13

M13

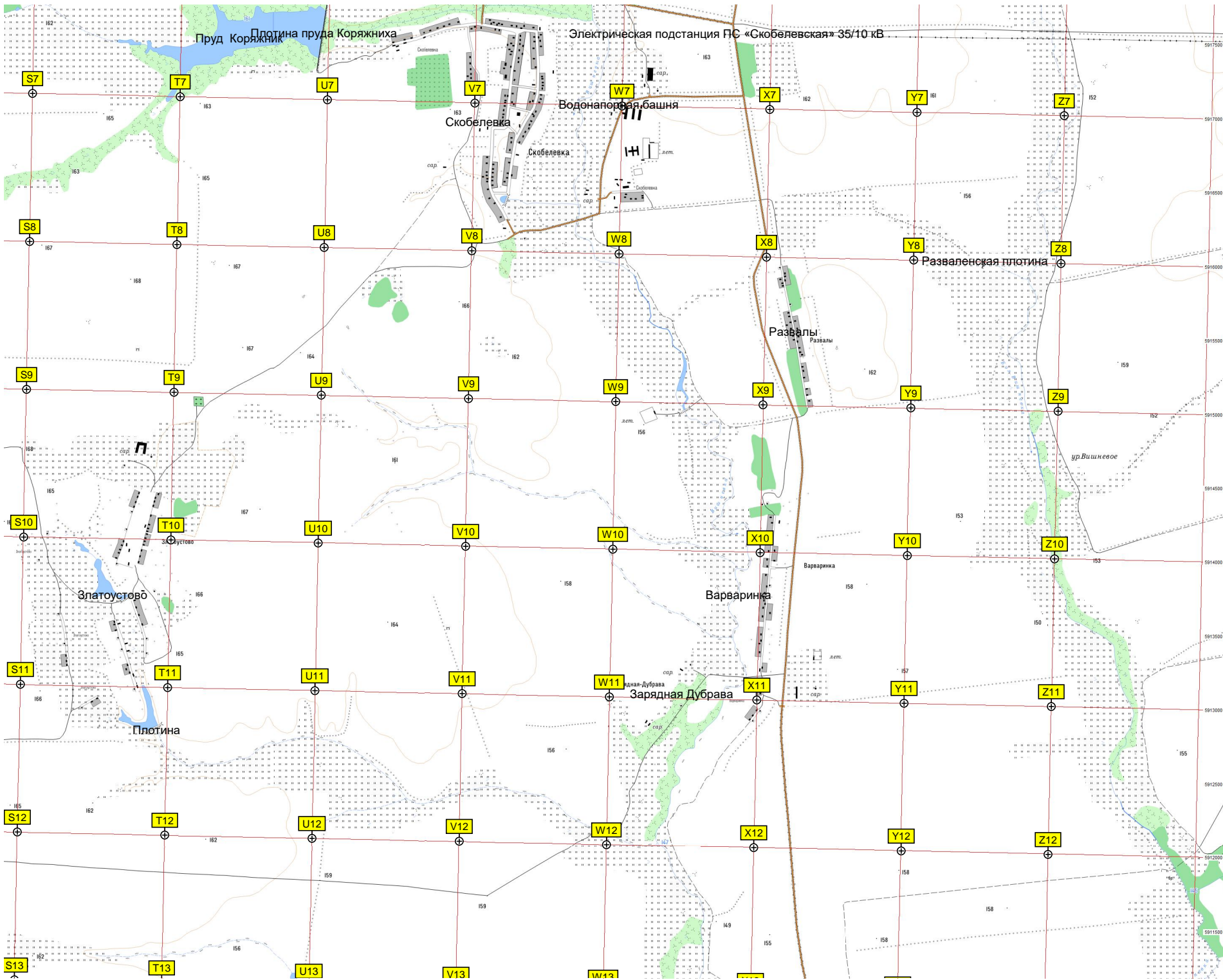
N13

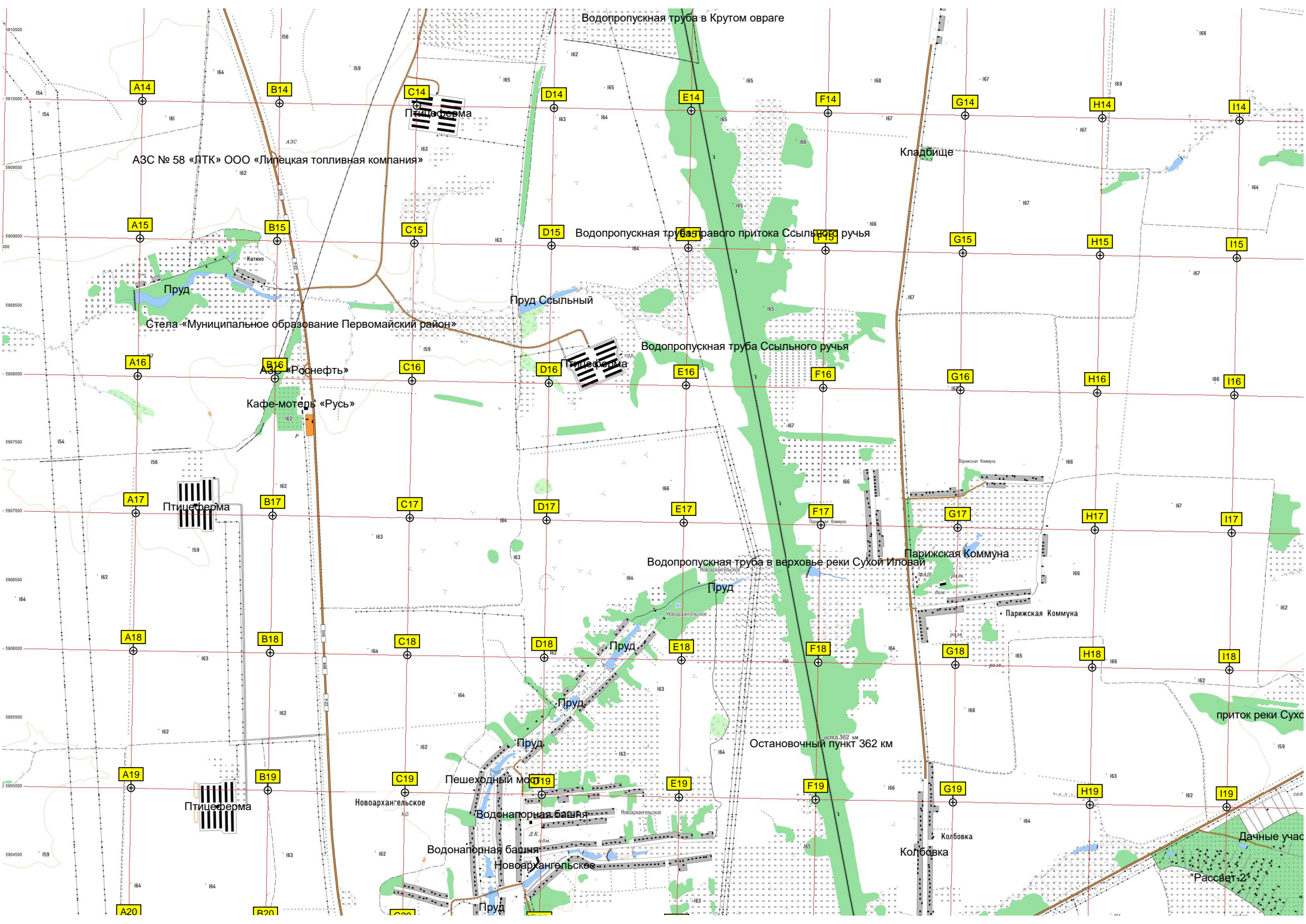
O13

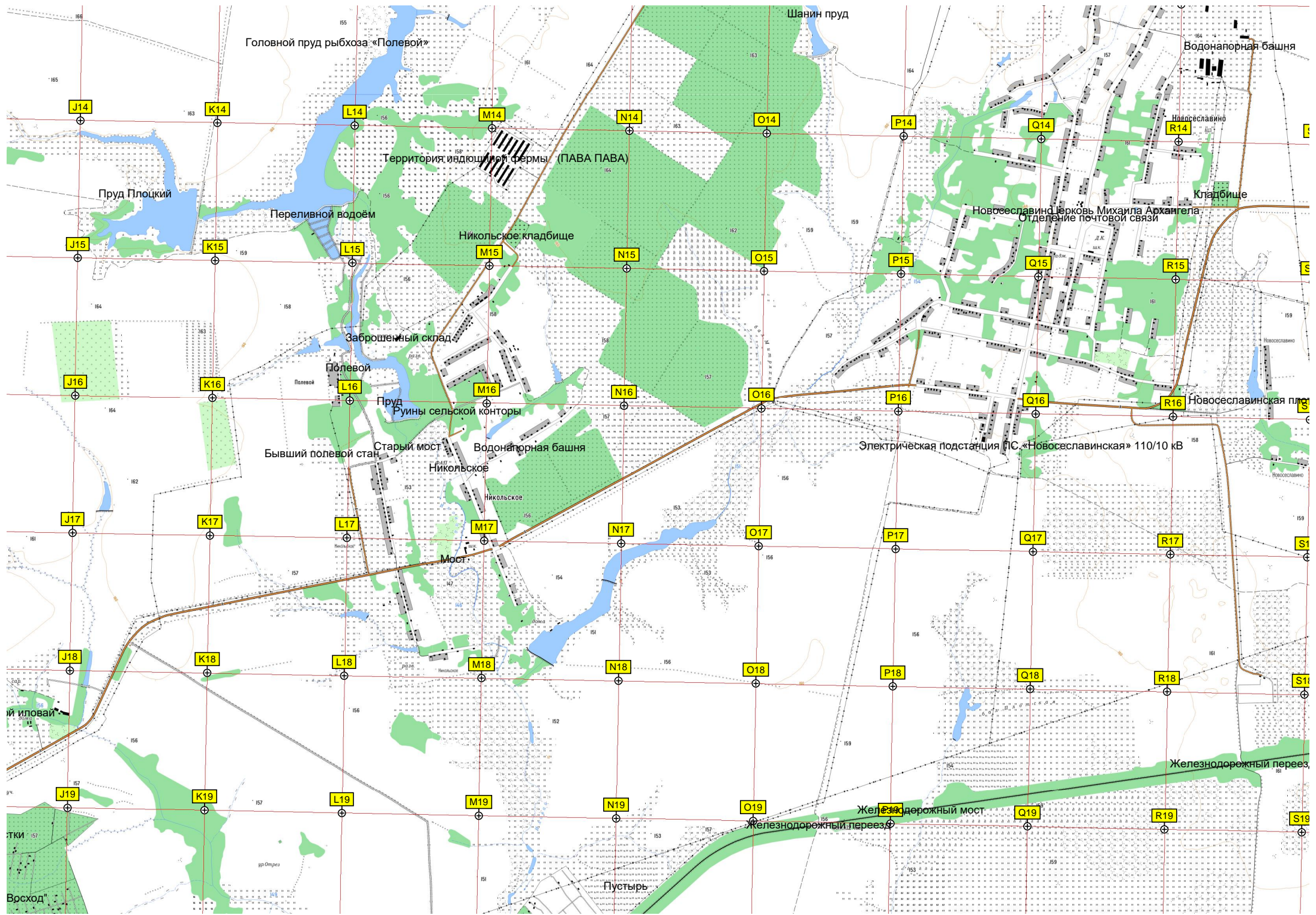
P13

Q13

R13







Головной пруд рыбхоза «Полевой»

Шанин пруд

Водонапорная башня

Пруд Плоцкий

Территория индоширской фермы (ПАВА ПАВА)

Переливной водоём

Никольское кладбище

Новославинское
Отделение почтовой связи

Кладбище

Заброшенный склад

Полевой

Пруд
Руины сельской конторы

Бывший полевой стан

Старый мост

Водонапорная башня

Никольское

Электрическая подстанция ПС «Новославинская» 110/10 кВ

Новославинская пл.

Мост

Железнодорожный переоз

Железнодорожный мост

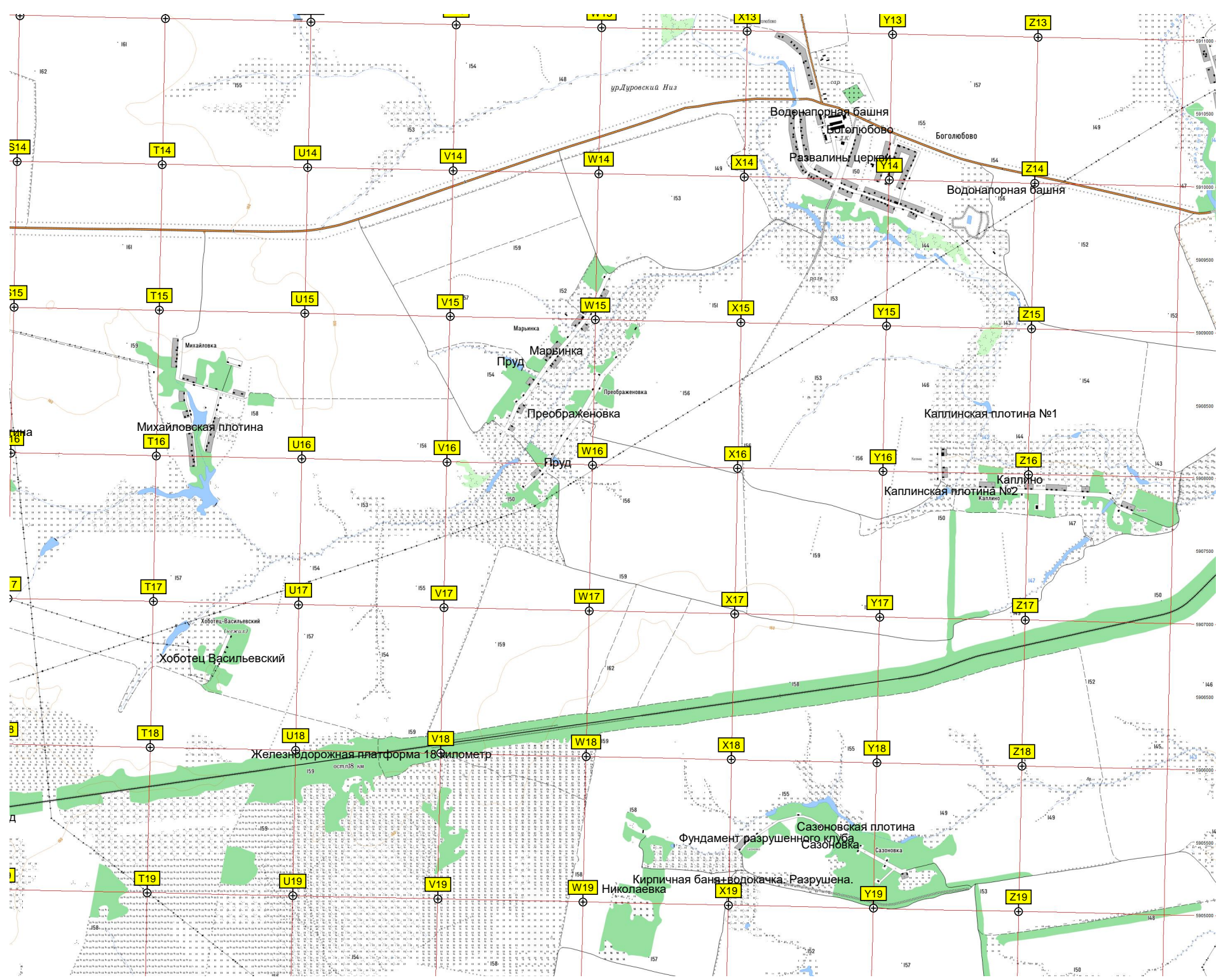
Железнодорожный переоз

Пустырь

ий иповай

ТКИ

Восход



ур. Дуровский Низ

Водонапорная башня

Боголюбово

Развалины церкви

Водонапорная башня

Маринка

Пруд

Преображенка

Пруд

Каплинская плотина №1

Каплино

Каплино

Михайловка

Михайловская плотина

Хоботец Васильевский

Хоботец Васильевский

Железнодорожная платформа 189 километр

Сазоновская плотина

Фундамент разрушенного клуба

Сазоновка

Кирпичная баня + водокачка. Разрушена.

Николаевка

