



Пост дежурного по переезде 343 км

Владимировка

Ольховка

Водопропускная труба

Водопропускная труба
Добрая Надежда

Водопропускная труба в верховьях ручья Ольховки

Водопропускная труба в ложбине правого истока ручья Ольховки

Чагино

Ферма

Машинный двор

Благие

Водонапорная башня

Автомобильный мост через реку Становаз Ряса

A1

B1

C1

D1

E1

F1

G1

H1

I1

A2

B2

C2

D2

E2

F2

G2

H2

I2

A3

B3

C3

D3

E3

F3

G3

H3

I3

A4

B4

C4

D4

E4

F4

G4

H4

I4

A5

B5

C5

D5

E5

F5

G5

H5

I5

A6

B6

C6

D6

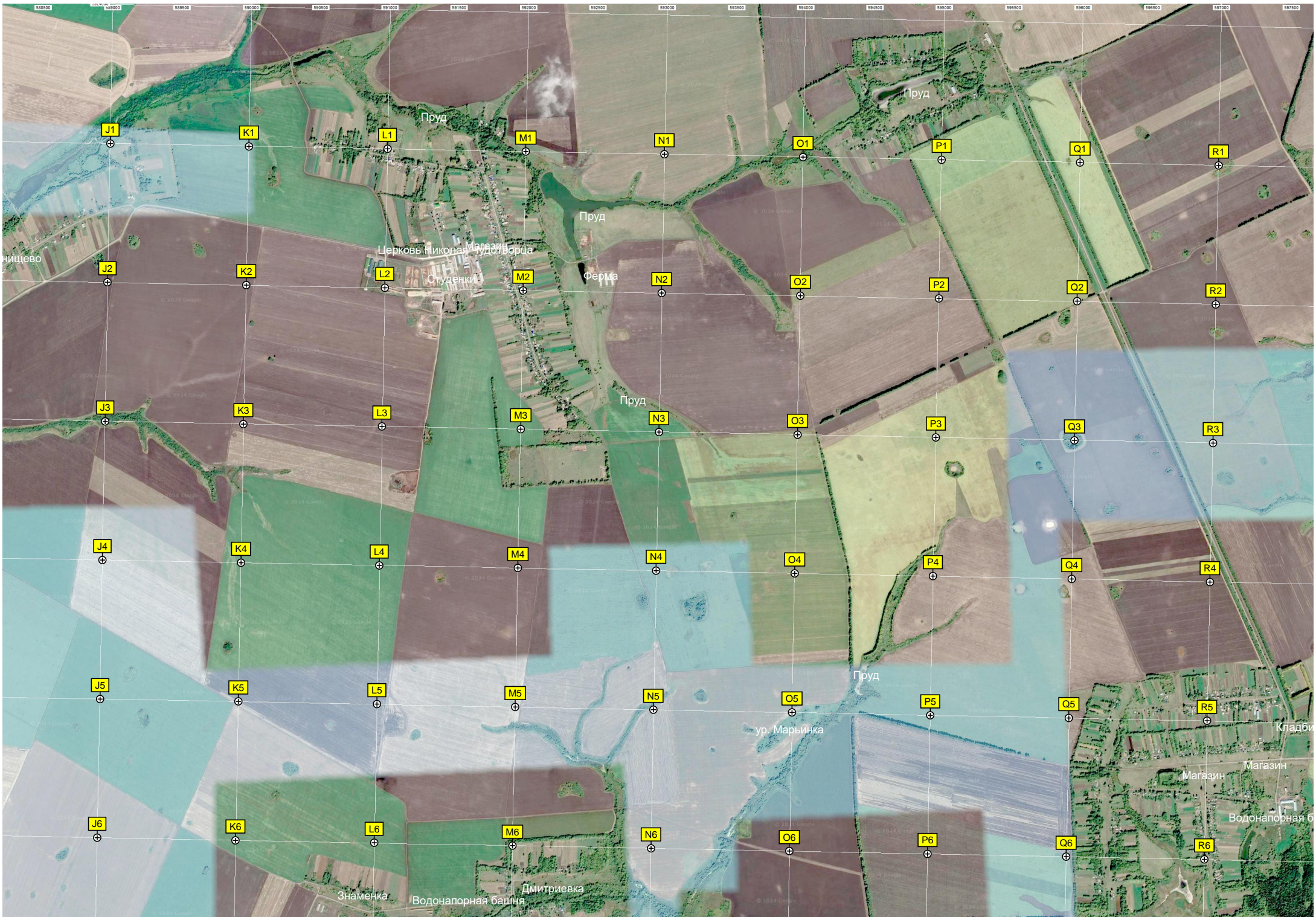
E6

F6

G6

H6

I6







Бахметьевский

A7

B7

C7

D7

E7

F7

G7

H7

I7

Остановочный пункт 350 км

A8

B8

C8

D8

E8

F8

G8

H8

I8

Железнодорожный мост через реку Становая Ряса

Рясы

A9

B9

C9

D9

E9

F9

G9

H9

I9

Пруд

о.п. Зимарово

A10

B10

C10

D10

E10

F10

G10

H10

I10

Водопропускная труба

буище

Божьи иконы Божией Матери

кафе

Водонапорная башня

A11

B11

C11

D11

E11

F11

G11

H11

I11

Водопропускная труба реки Черемушки

Кафе

Новый Мир

Пруд

Железнодорожный переезд

A12

B12

C12

D12

E12

F12

G12

H12

I12

Птицеферма

Пруд Крутой

Черемушка

A13

B13

C13

D13

E13

F13

G13

H13

I13

Озеро Крутое

Водопропускная труба



J7

K7

L7

M7

N7

O7

P7

Q7

R7

J8

K8

L8

M8

N8

O8

P8

Q8

R8

Кленские Выселки Водонапорная башня

Ферма

Николаевка

Анненка

J10

K10

L10

M10

N10

O10

P10

Q10

R10

ур. Усадьба Лесника

Водонапорная башня

Водонапорная башня

Водонапорная башня

четырнадцатый пруд

J12

K12

L12

M12

N12

O12

P12

Q12

R12

Пруд Большой

J13

K13

L13

M13

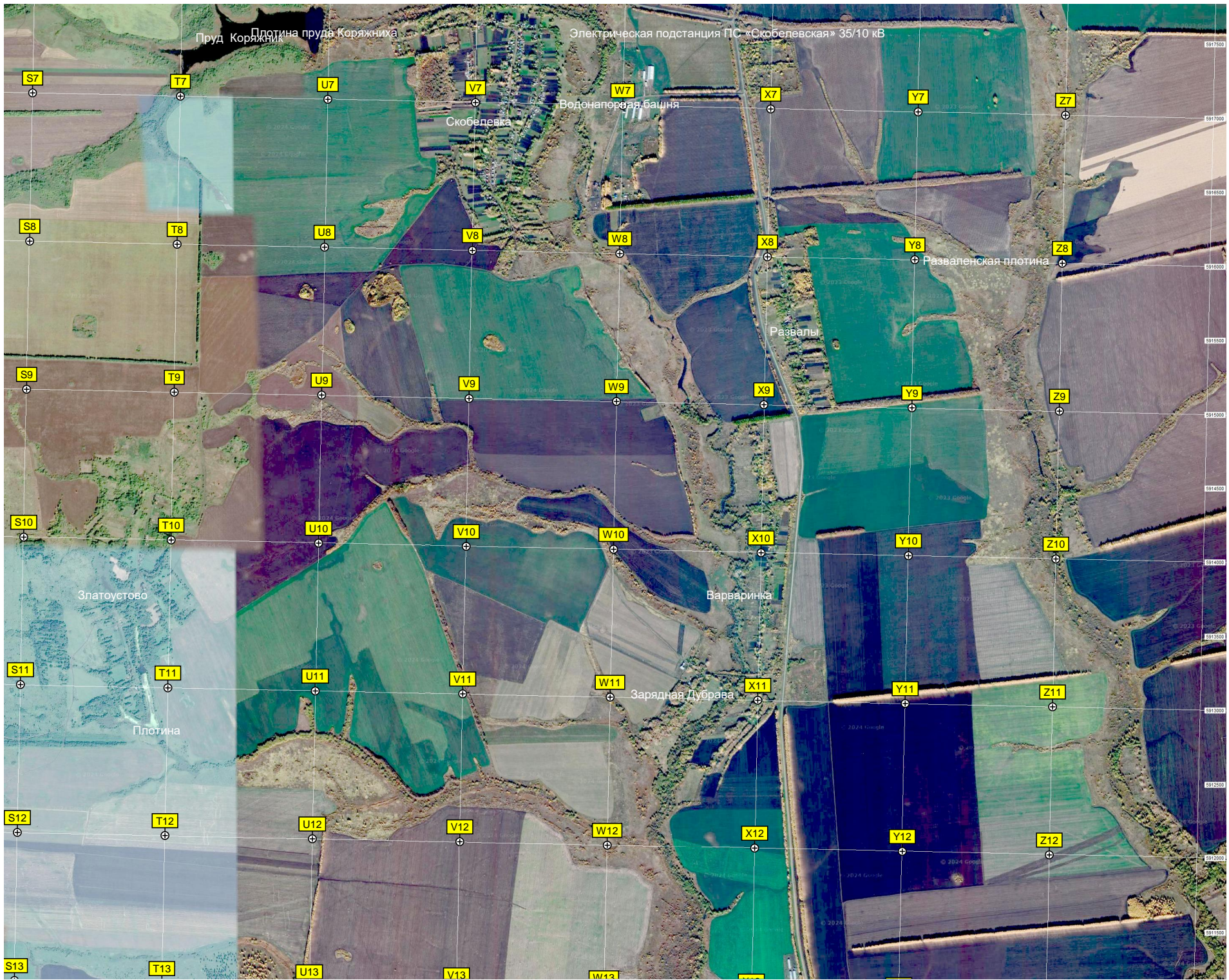
N13

O13

P13

Q13

R13





Водопропускная труба в Крутом овраге

АЭС № 58 «ЛТК» ООО «Липецкая топливная компания»

Кладбище

Водопропускная труба правого притока Ссылного ручья

Стела «Муниципальное образование Первомайский район»

Водопропускная труба Ссылного ручья

Кафе-мотель «Русь»

Водопропускная труба в верховье реки Сухой Иловой

Парижская Коммуна

Остановочный пункт 362 км

Пешеходный мост

Водонапорная башня

Водонапорная башня

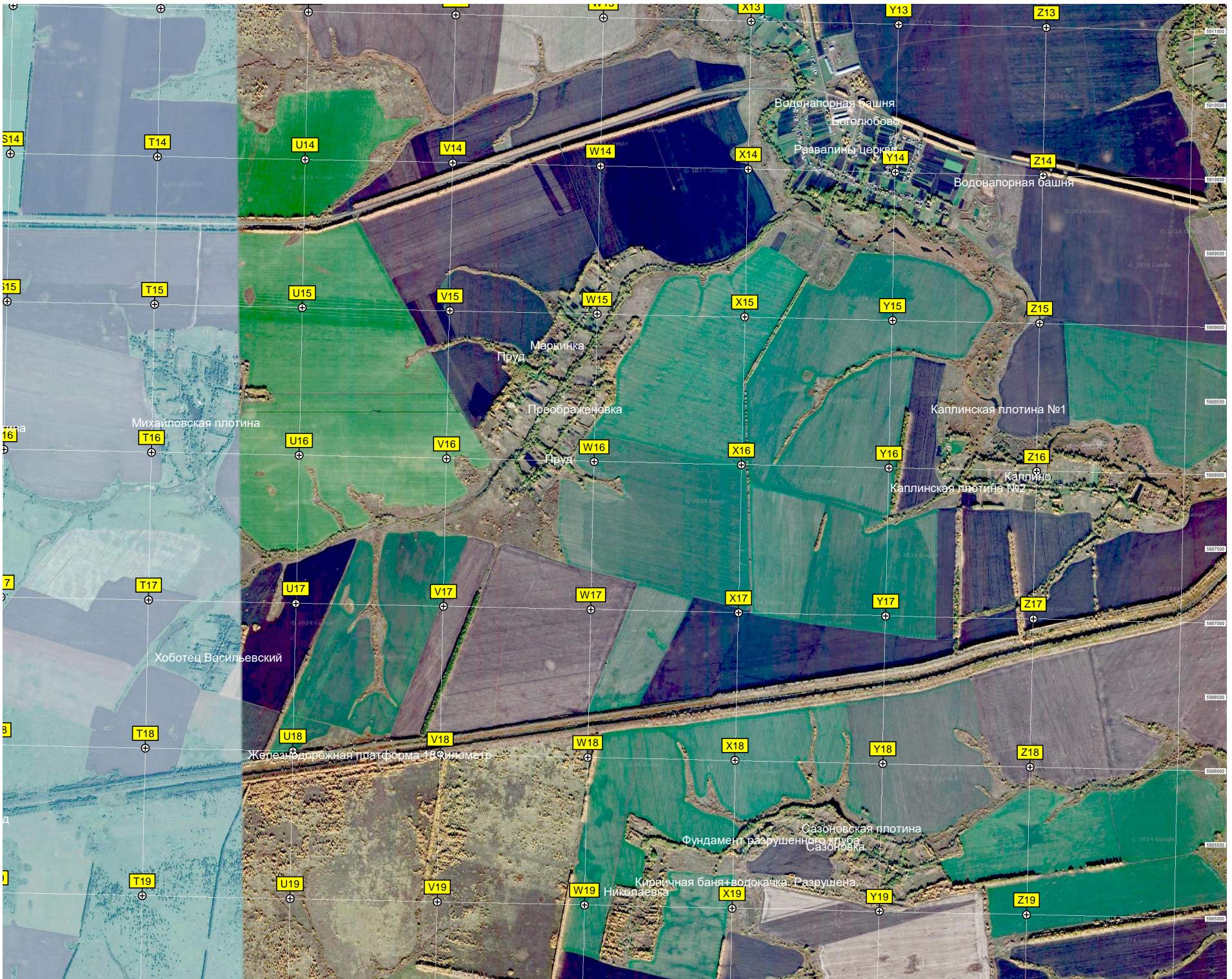
Новоархангельское

Колбовка

Дачные участки

"Рассвет-2"





Водонапорная башня

Богдолобово

Развалины церкви

Водонапорная башня

Марьинка
Пруд

Преображенка
Пруд

Каплинская плотина №1

Каплинская плотина №2

Михайловская плотина

Хоботец Васильевский

Железнодорожная платформа 18 километр

Сазоновская плотина
Фундамент разрушенного моста

Кириичная баня+водокачка. Разрушена
Николаевка

S14

T14

U14

V14

W14

X14

Y14

Z14

S15

T15

U15

V15

W15

X15

Y15

Z15

S16

T16

U16

V16

W16

X16

Y16

Z16

S17

T17

U17

V17

W17

X17

Y17

Z17

S18

T18

U18

V18

W18

X18

Y18

Z18

S19

T19

U19

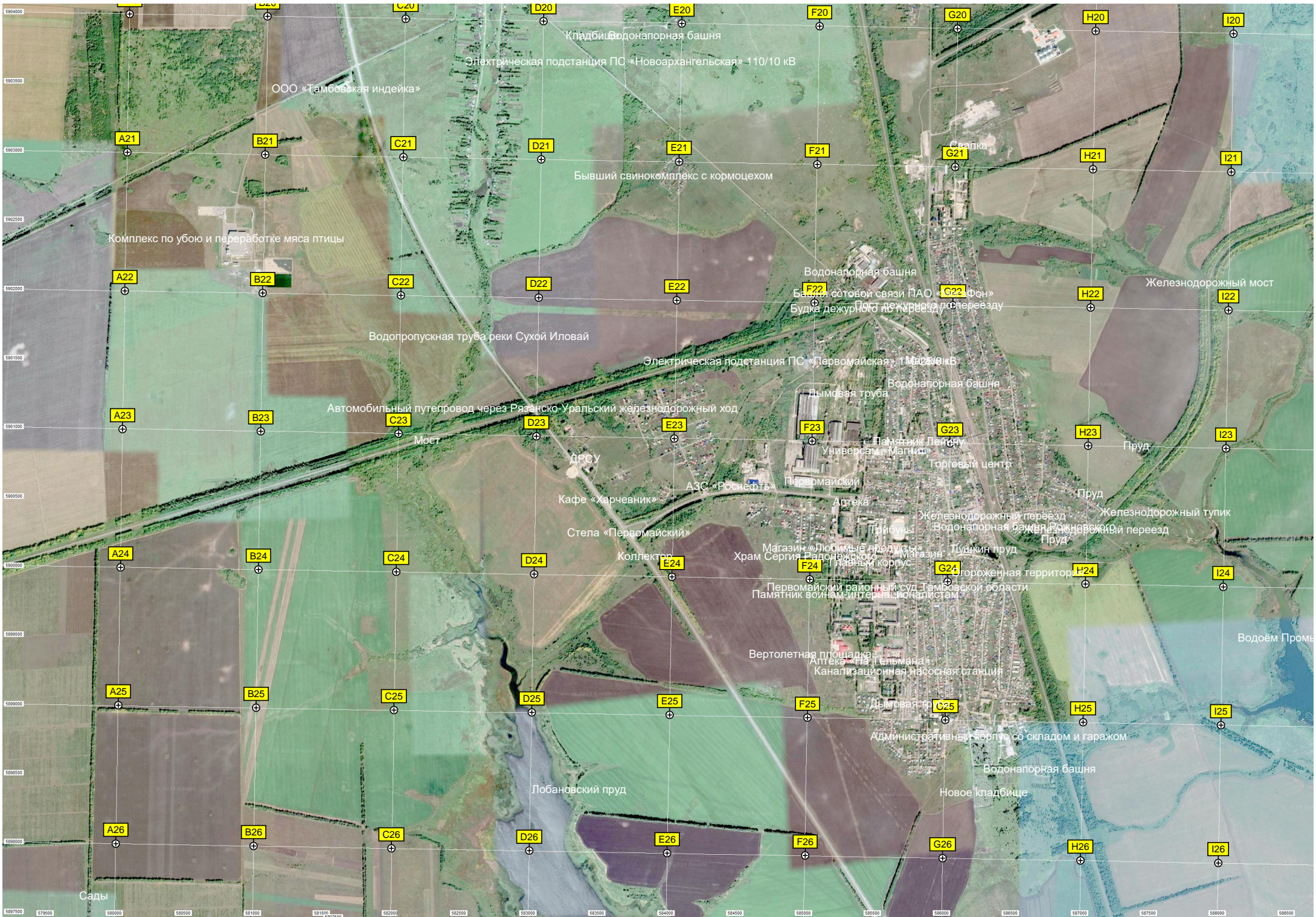
V19

W19

X19

Y19

Z19



5804000
5803500
5803000
5802500
5802000
5801500
5801000
5800500
5800000
5809500
5809000
5808500
5808000
5807500

579600 580000 580400 580800 581200 581600 582000 582400 582800 583200 583600 584000 584400 584800 585200 585600 586000 586400 586800 587200 587600 588000 588400

ООО «Тамбовская индейка»

Кладбище водонапорная башня

Электрическая подстанция ПС «Новоархангельская» 110/10 кВ

Бывший свинокомплекс с кормоцехом

Комплекс по убою и переработке мяса птицы

Водопропускная труба реки Сухой Иловай

Автомобильный путепровод через Рязанско-Уральский железнодорожный ход

ПРСУ

Кафе «Харчевник»

Стела «Первомайский»

Коллектор

Лобановский пруд

Сады

Электрическая подстанция ПС «Первомайская» 110/10 кВ

Водонапорная башня

Будка сотовой связи ПАО «МТС-фон»
Будка дежурного диспетчера

Дымовая труба

АЗС «Роснефть»

Первомайский

Магазин «Любимые продукты»
Храм Сергея Радонежского
Правильный корпус

Первомайский районный суд Тамбовской области
Памятник воинам-интернационалистам

Вертолетная площадка
Аптека «Тельмана»
Канализационная насосная станция

Административный корпус со складом и гаражом

Водонапорная башня

Новое кладбище

Свалка

Железнодорожный мост

Пруд

Железнодорожный тупик

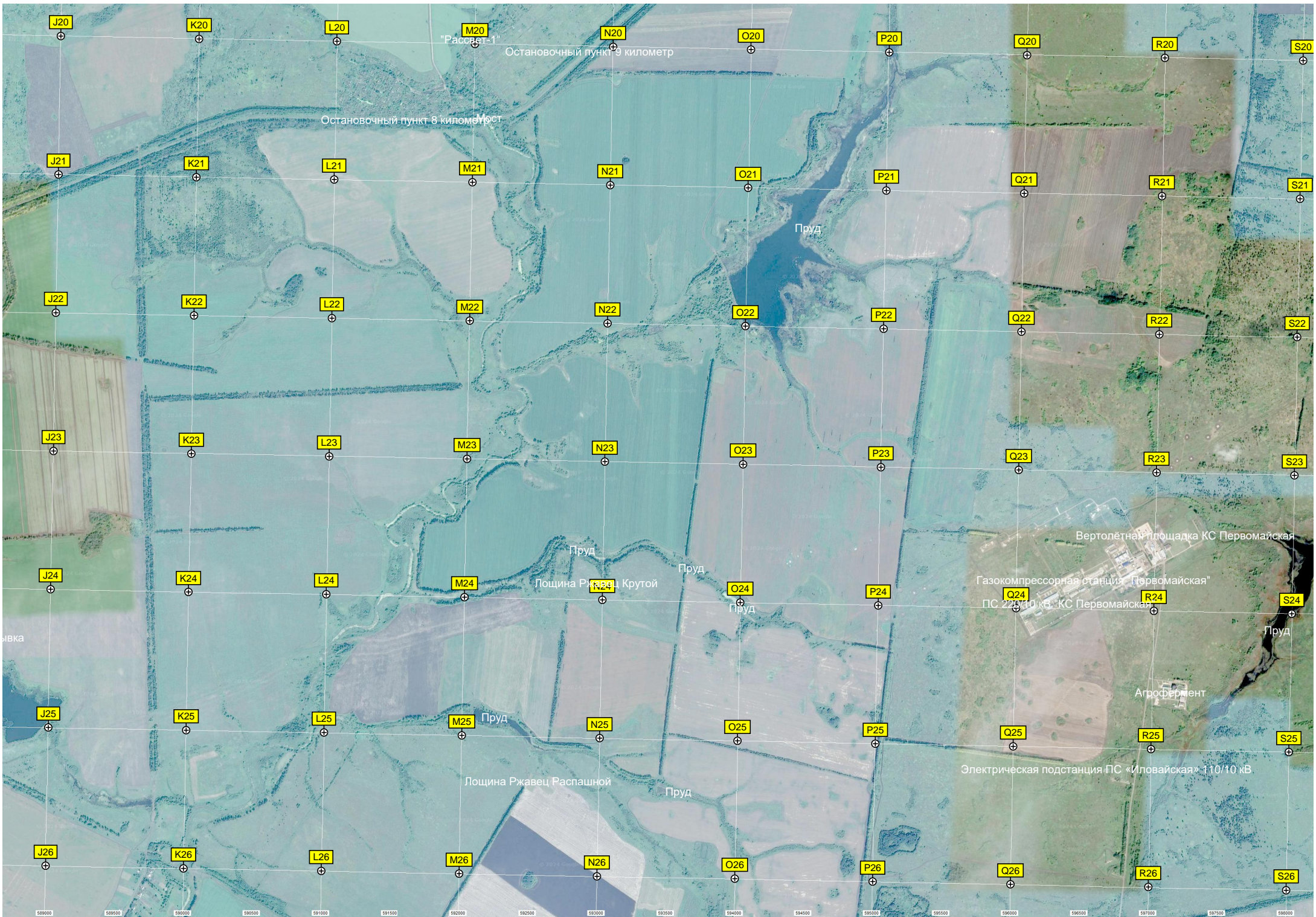
Железнодорожный переезд

Железнодорожный переезд

Пруд

Пруд

Водоём Промы



589000 589500 590000 590500 591000 591500 592000 592500 593000 593500 594000 594500 595000 595500 596000 597000 598000

