

Гора Куш-Кая (1026 м)

Информационный знак

Развилка
Начало тропы на Многоречье

Родник Хатмер-Тек

Родник Джевизлык (верхний)

Источник «Труба»

Голубой водопад

Смотровая площадка на тропе

Ююка-Кая

Гора Курушлюк-Бурун (1026 м)

Богаз (Копек-Богаз)

Коровий грот (Туар-Кобай) утёс

Жкоз-Бойка (805.5 м)

Родник Джевизлык (нижний)

Родник Туар-Хоба

Икарган-богаз

Утёс Сторожевой

Большой каньон Крыма

Турстоянка «Баш-Дере»

ювая площадка

Источник Пания

Родник Баш-Дере

Родник Куру-Узень

НЬОН

Родник Аждаблю-Текне

Гора Кизил-Кая

Родник Пания-Текне

И6

J6

K6

L6

M6

N6

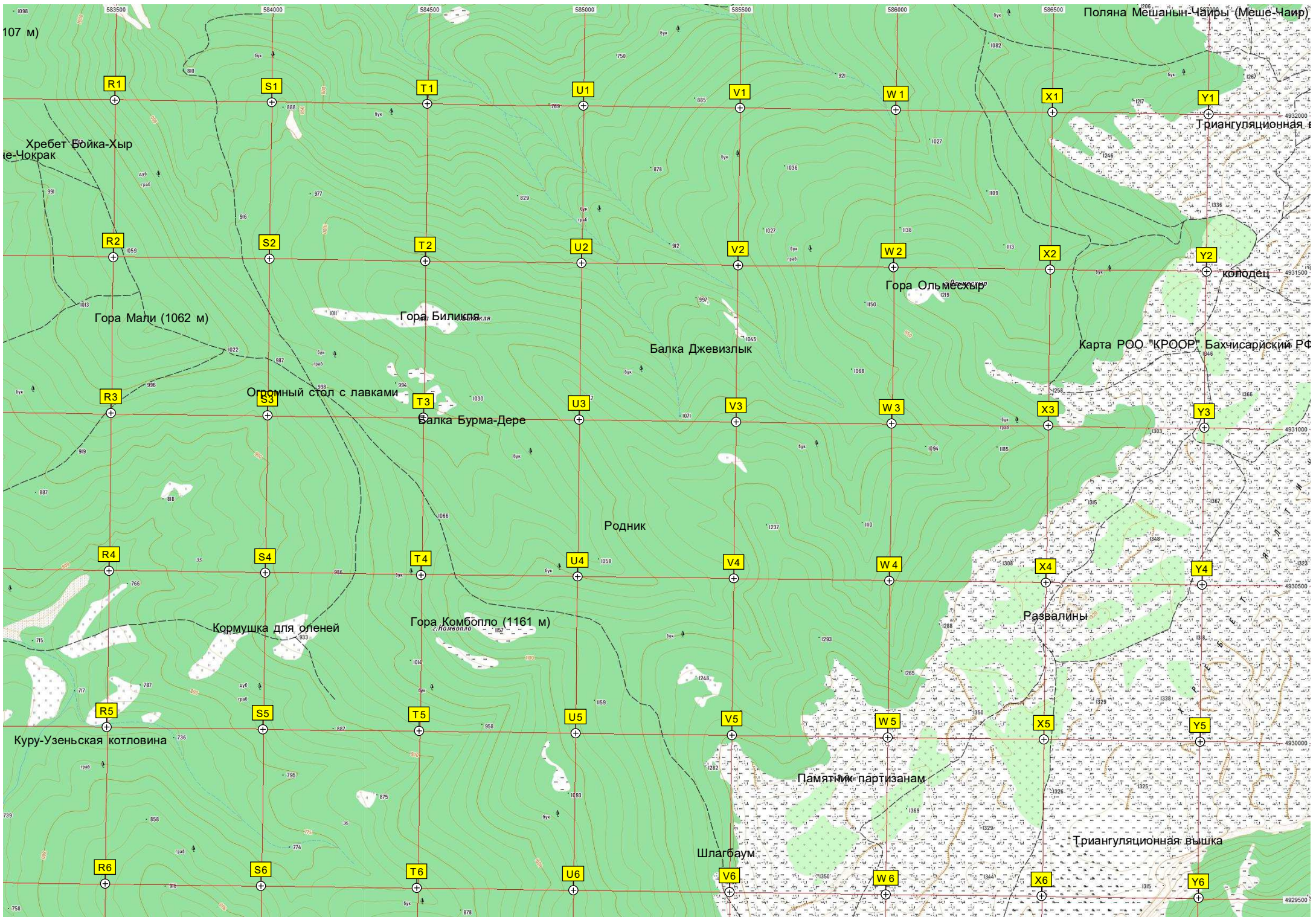
O6

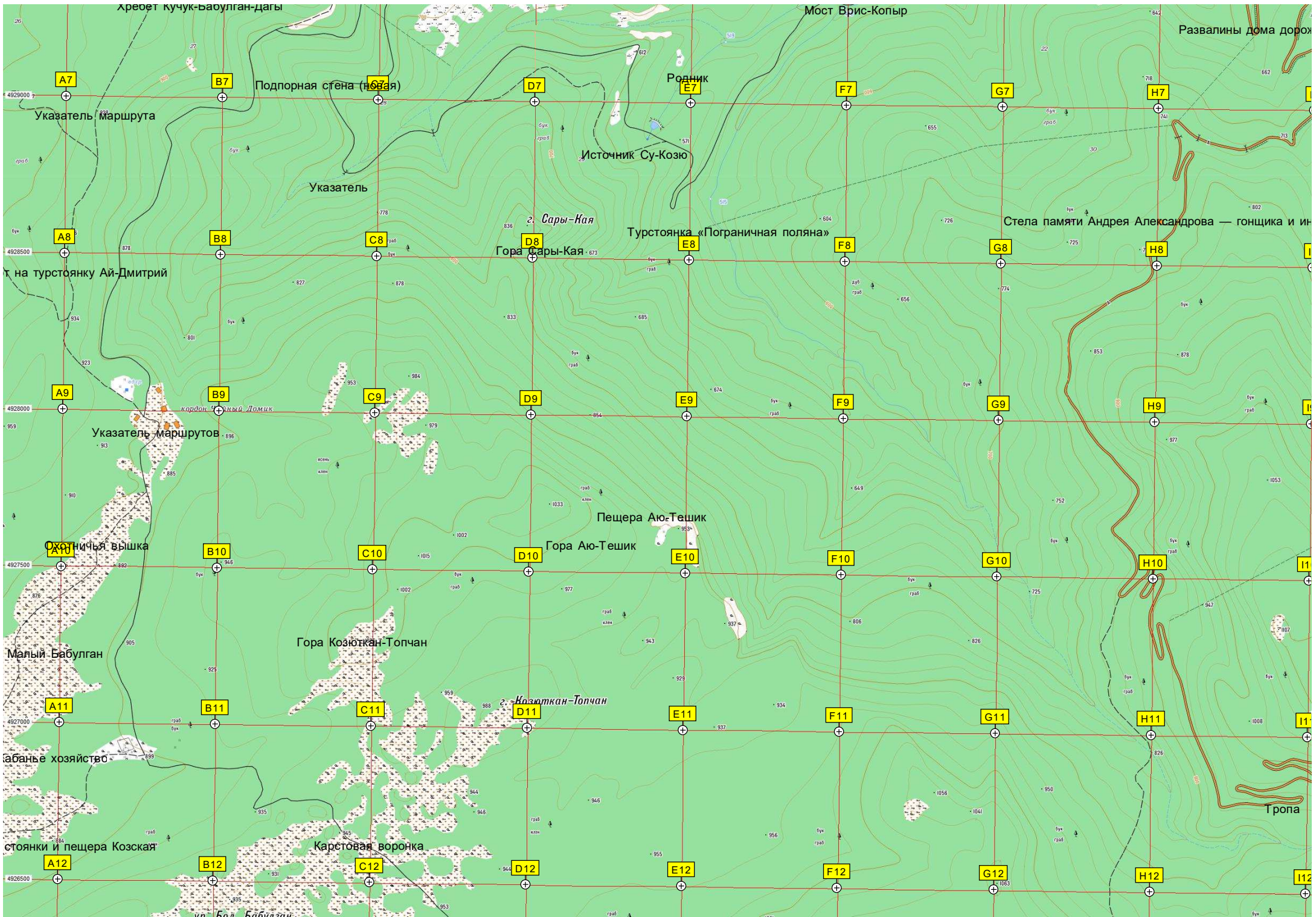
P6

Q6

Скала "Подводная лодка"

Гора Блачаг (1011 м)





хребет кучук-бабулган-дагы

Мост Врис-Копыр

Развалины дома дорож

A7

B7

D7

E7

F7

G7

H7

Указатель маршрута

Подпорная стена (побая)

Родник

Источник Су-Козю

Указатель

A8

B8

C8

D8

E8

F8

G8

H8

т на турстоянку Ай-Дмитрий

г. Сары-Кая

Турстоянка «Пограничная поляна»

Стела памяти Андрея Александрова — гонщика и ин

A9

B9

C9

D9

E9

F9

G9

H9

Указатель маршрутов

кордон

Охотничья вышка

B10

C10

D10

E10

F10

G10

H10

Пещера Аю-Тешик

Гора Аю-Тешик

Малый Бабулган

Гора Козюккан-Топчан

A11

B11

C11

D11

E11

F11

G11

H11

сabanьё хозяйство

г. Козюккан-Топчан

стоянки и пещера Козская

Карстовая воронка

A12

B12

C12

D12

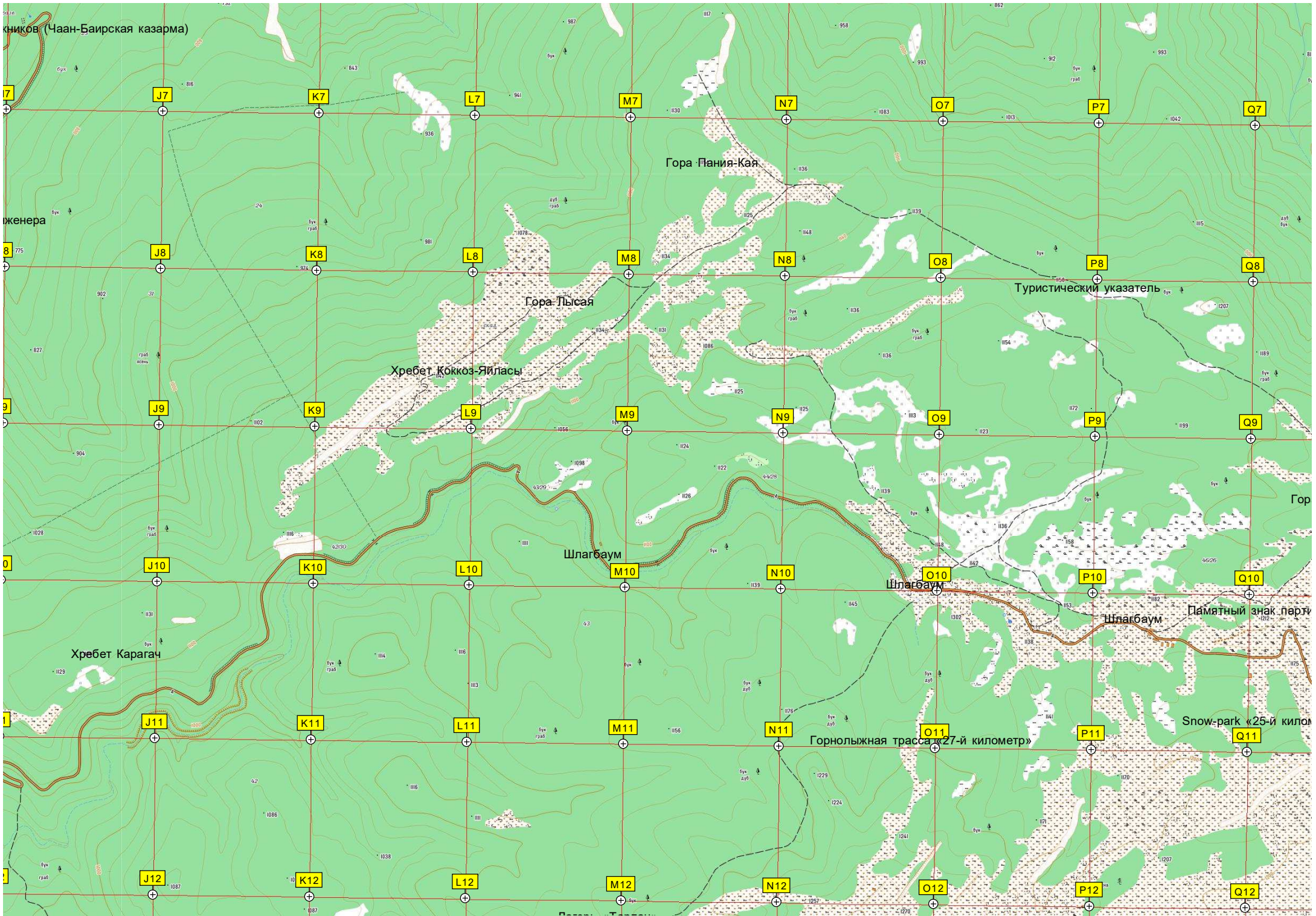
E12

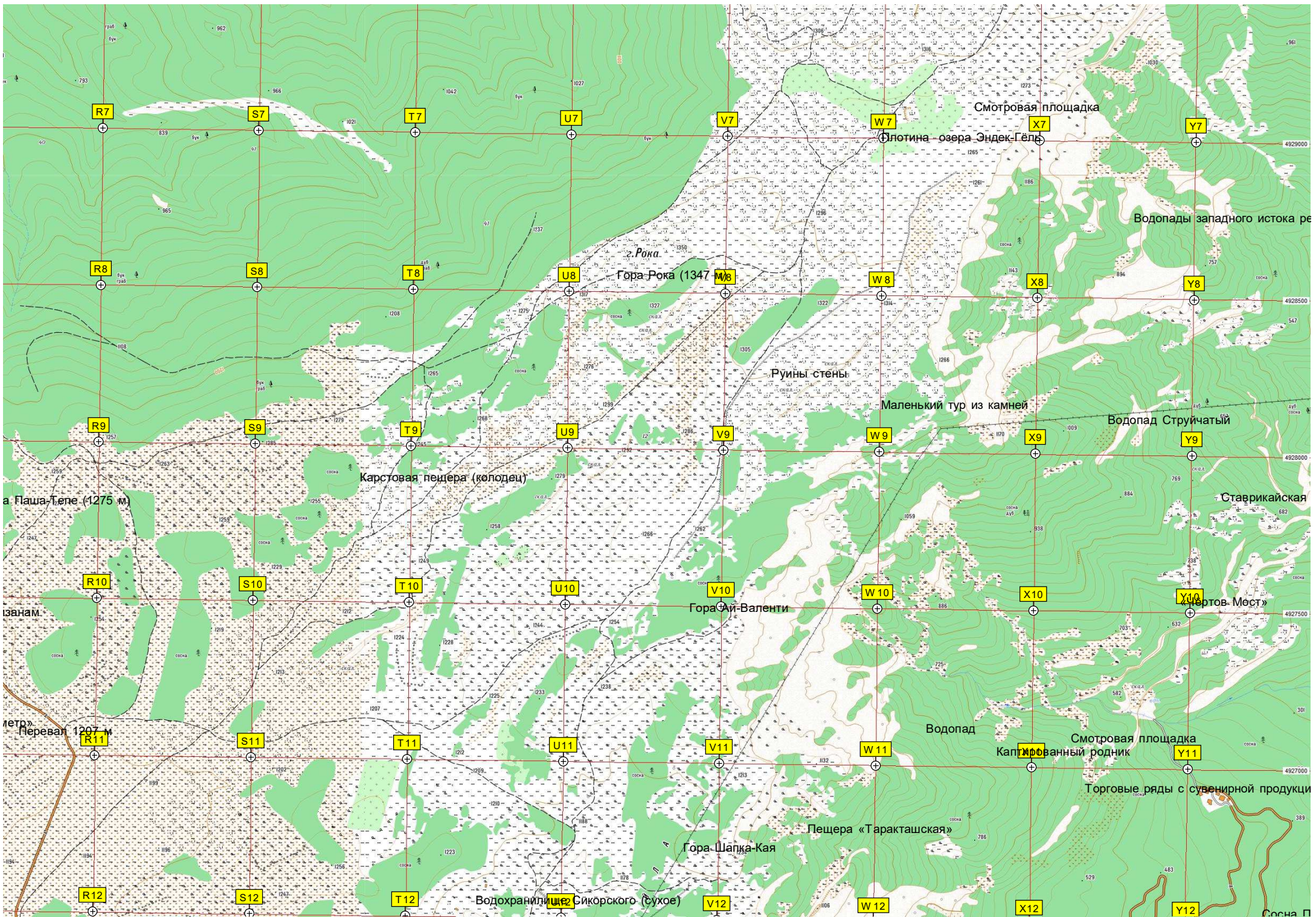
F12

G12

H12

Тропа





Смотровая площадка

Плотина озера Эндек-Гель

Водопады западного истока ре

Гора Пока (1347)

Руины стены

Маленький тур из камней

Водопад Стручатый

Карстовая пещера (колодец)

а Паша-Теле (1275 м)

Ставрикайская

Гора Ай-Валенти

«Чертов Мост»

изанам

Водопад

Смотровая площадка

Капирванный родник

Торговые ряды с сувенирной продукции

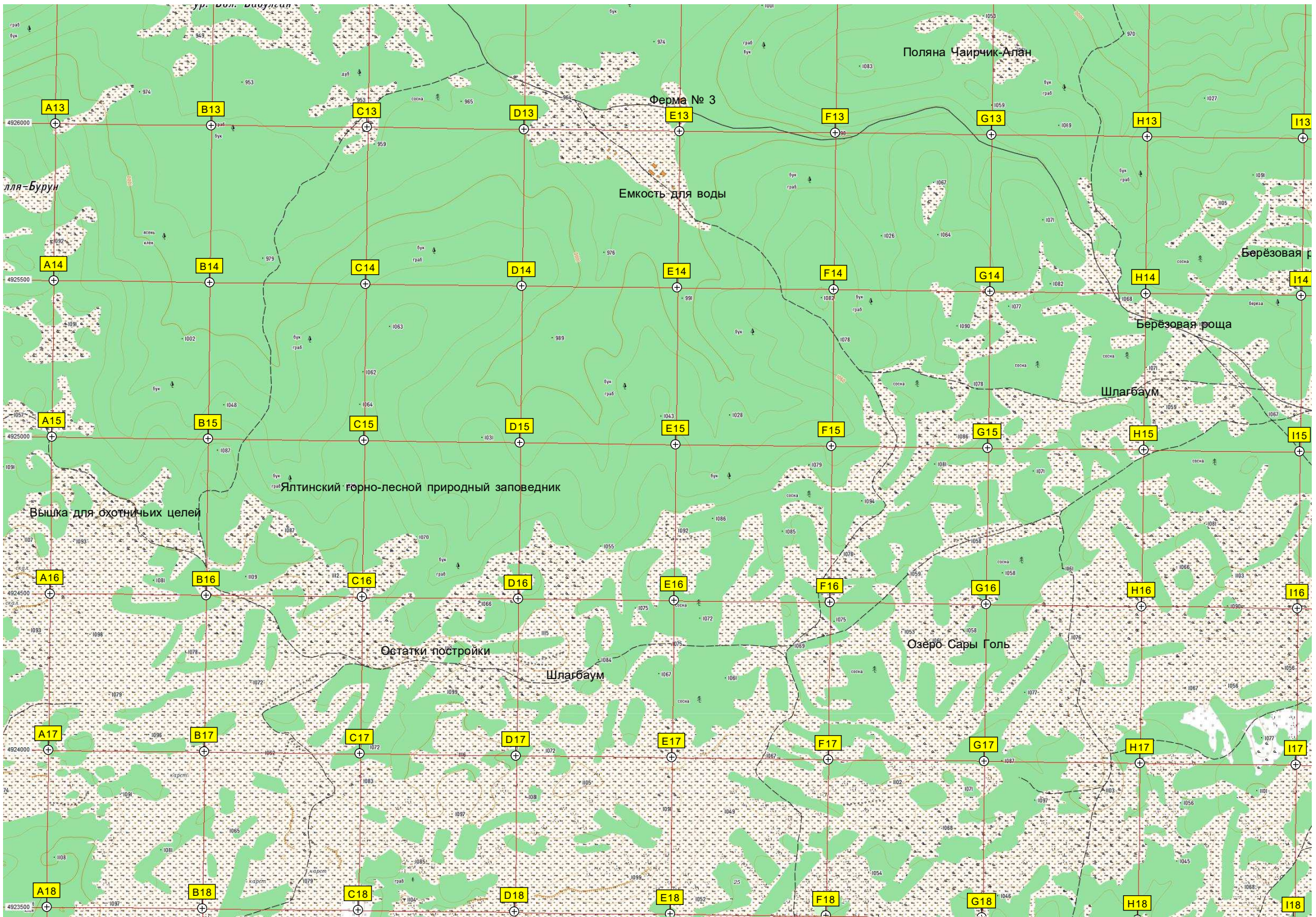
Перевал 1207 м

Пещера «Таракташская»

Гора Шапка-Кая

Водохранилище Сикорского (сухое)

Сосна П



Ферма № 3

Емкость для воды

Поляна Чаирчик-Алан

Берёзовая роща

Берёзовая роща

Шлагбаум

Остатки постройки

Шлагбаум

Озеро Сары Голь

Ялтинский горно-лесной природный заповедник

Вышка для охотничьих целей

A13

B13

C13

D13

E13

F13

G13

H13

I13

A14

B14

C14

D14

E14

F14

G14

H14

I14

A15

B15

C15

D15

E15

F15

G15

H15

I15

A16

B16

C16

D16

E16

F16

G16

H16

I16

A17

B17

C17

D17

E17

F17

G17

H17

I17

A18

B18

C18

D18

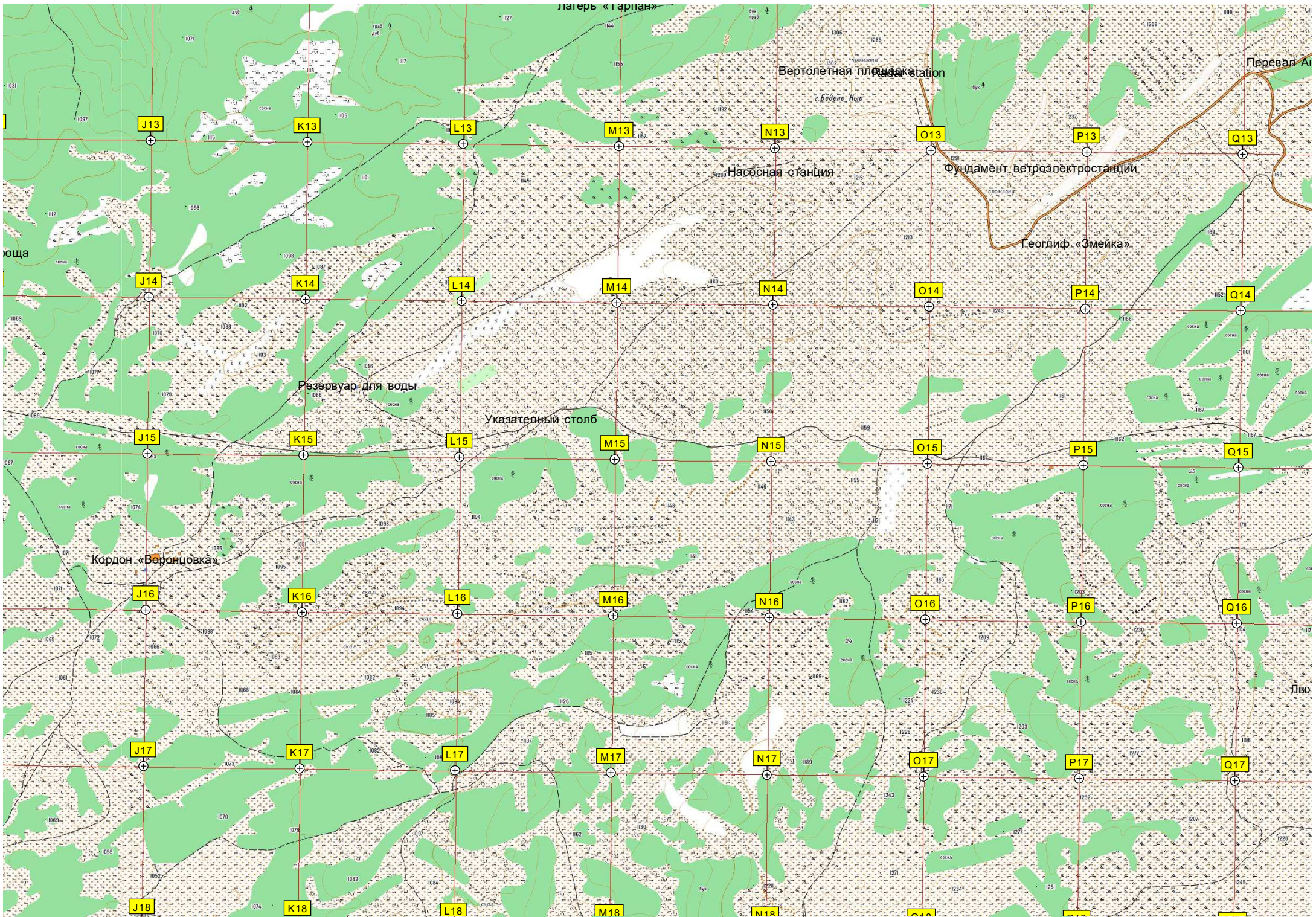
E18

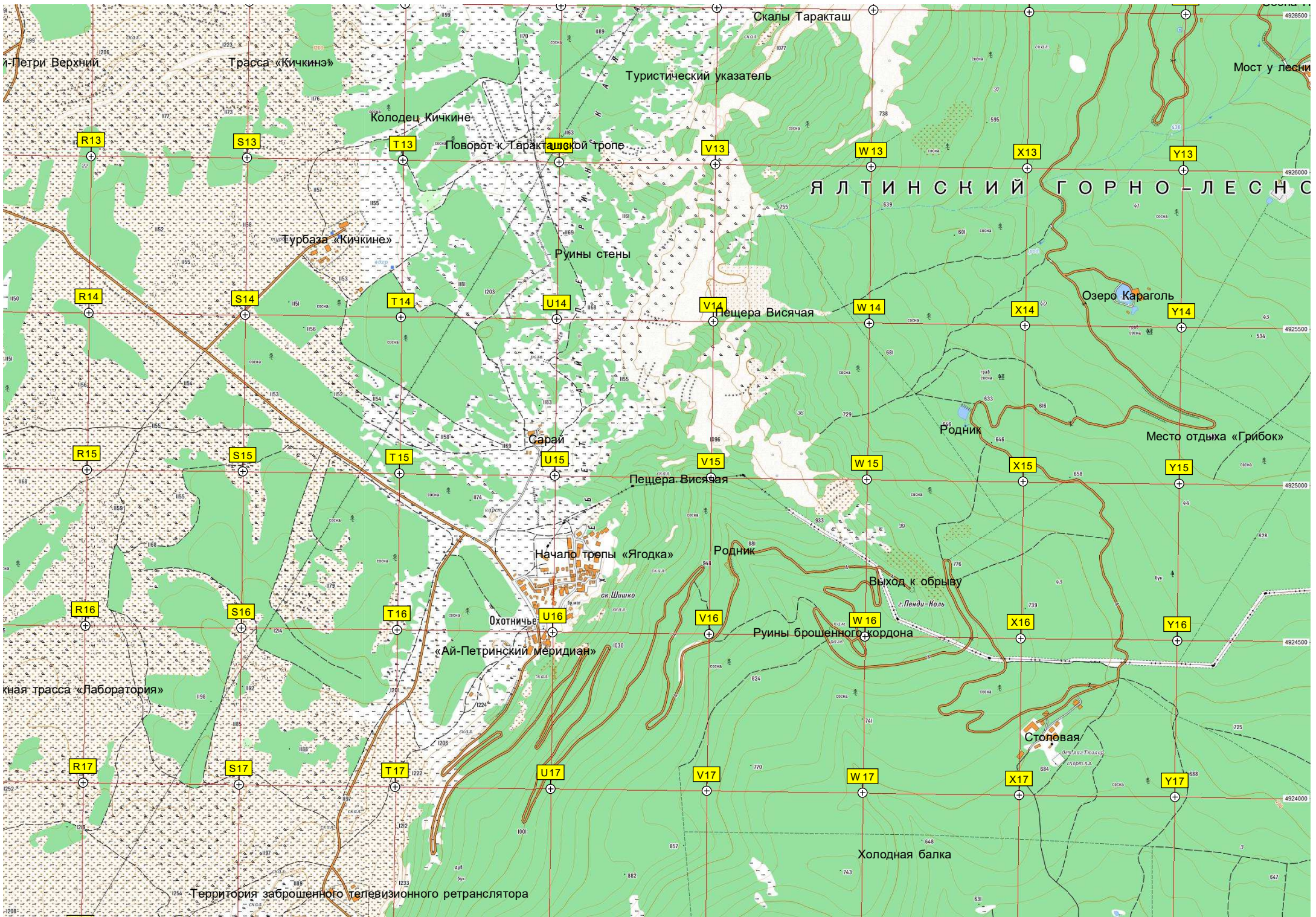
F18

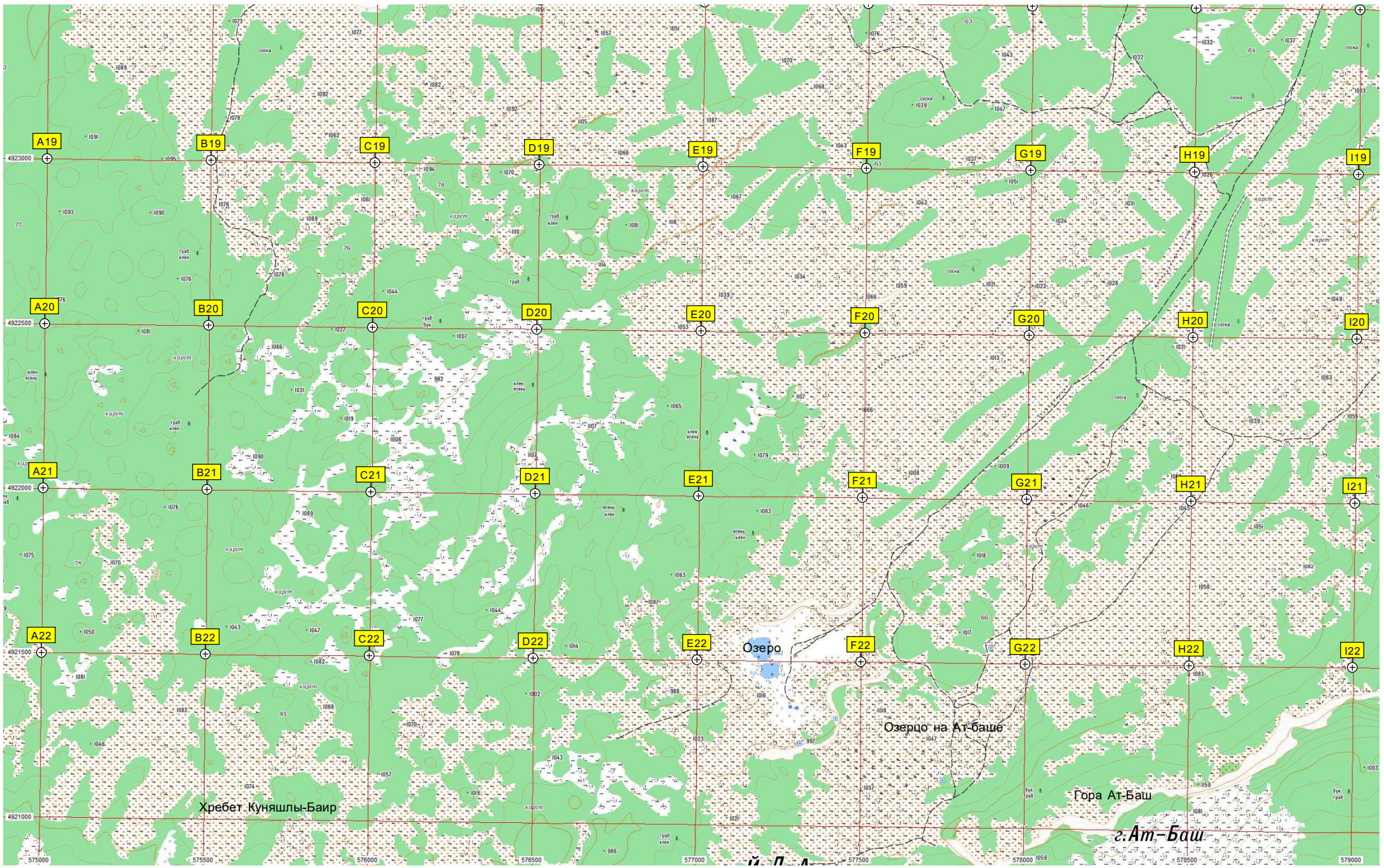
G18

H18

I18







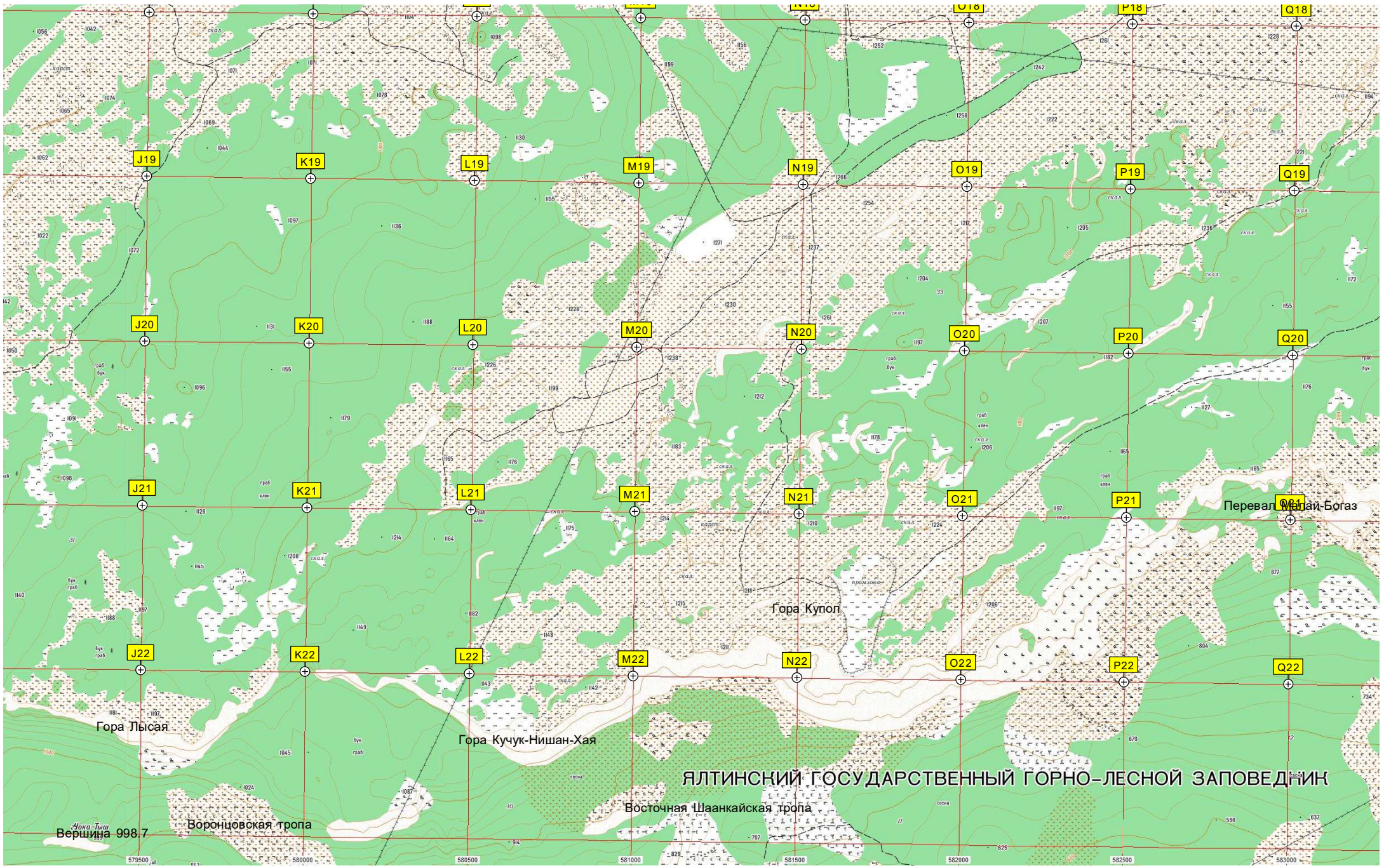
Хребет Куңяшлы-Баир

Озеро

Озеро на Ат-баше

Гора Ат-Баш

г. Ат-Баш

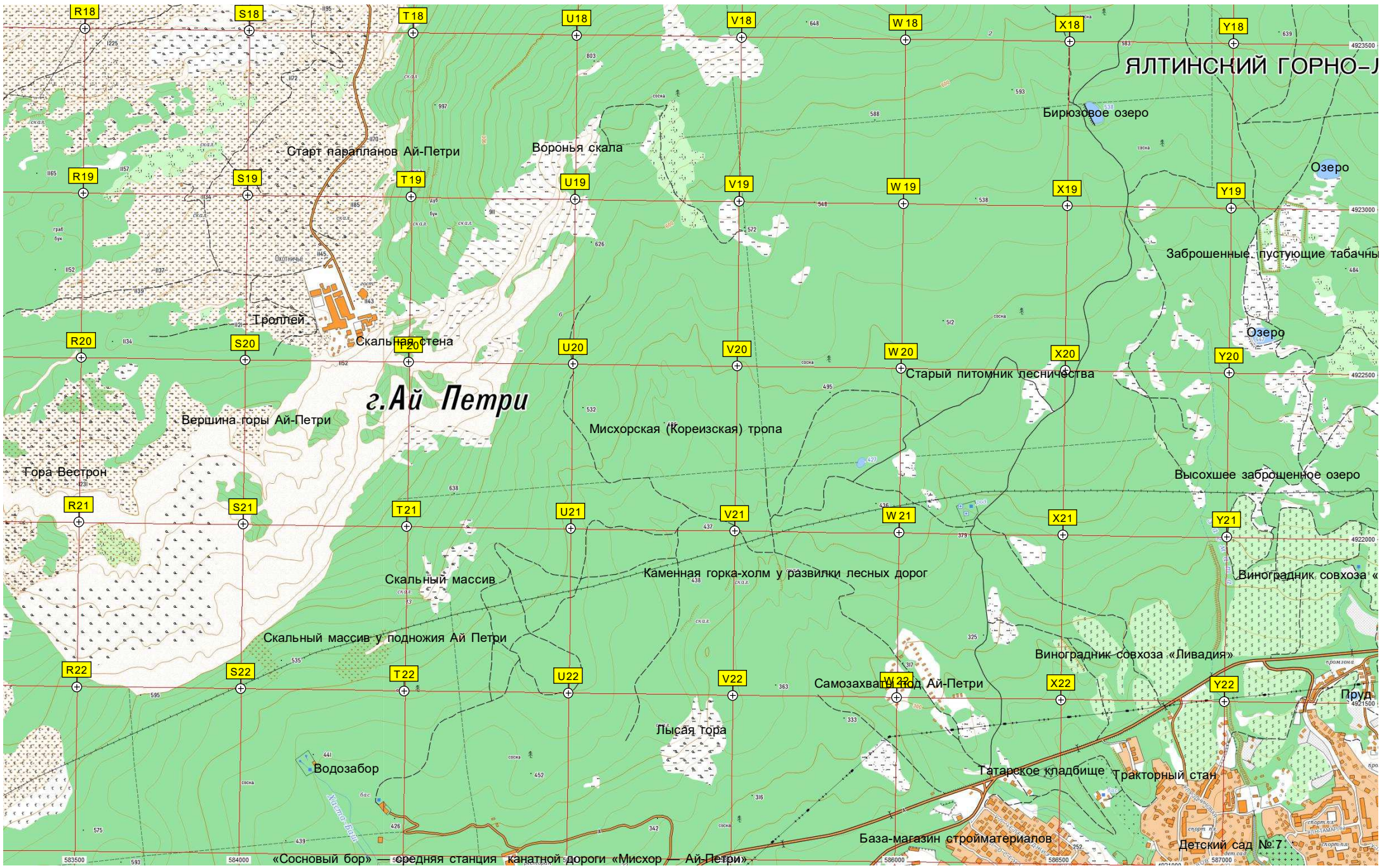


ЯЛТИНСКИЙ ГОСУДАРСТВЕННЫЙ ГОРНО-ЛЕСНОЙ ЗАПОВЕДНИК

Восточная Шаанкайская тропа

Воронцовская тропа

Вершина 998.7



«Сосновый бор» — средняя станция канатной дороги «Мисхор-Ай-Петри»