

СНТ «ВПВ Хотьково»

СНТ «Дружба»

A1

B1

C1

D1

E1

F1

G1

Пруд

СНТ «Восход»

Поле

дер. Гаврилково, 2

Опора ЛЭП

Просека ЛЭП

СНТ «Медработник»

СНТ «Хотьково-ВДНХ»

A2

B2

C2

D2

E2

F2

G2

Пруд

Городское кладбище

Пруд

ДНТ «Васильки»

дер. Маврицкая ферма

Опора ЛЭП

Поклонный православный сельскохозяйственный поле

ДНТ «Золотилово-2»

Бывший ильинский пруд

A3

B3

C3

D3

E3

F3

G3

Поле

АЗС «Петро-Посад» № 4

Поле

Пруд

Дачный посёлок «Гаврилково-2»

Пруд

ост. «Машино»

Машино

Опора ЛЭП

Туннель

Горбуновский пруд

Стадион

Стела «Хотьково»

Заболоченный пруд

Сельскохозяйственный пруд

Заболоченный пруд

Башня

Горбуновская основная школа № 4

Водоразборная колонка 7-й километр Хотьковского шоссе

Производство деревянных домов

Опора ЛЭП

СНТ «Новые Дубки»

СНТ «Голубой Огонь»

A4

B4

C4

D4

E4

F4

G4

Пруд

Заболоченный пруд

Новоподушкино

Пруд

Опора ЛЭП

СНТ «Дубки»

Пруд в Дубках

Огородная ул. 5

Лесная ул. 14

Пруд в деревне Подушкино

Подушкино

Указатель

Строящийся коттеджный посёлок

СНТ «Дубки»

Горбуновская ул. 31

Магазин № 16 «Продукты»

Пожарный пруд

C5

D5

E5

F5

G5

A5

B5

Колодец

Коттеджный посёлок

Толоневский сад

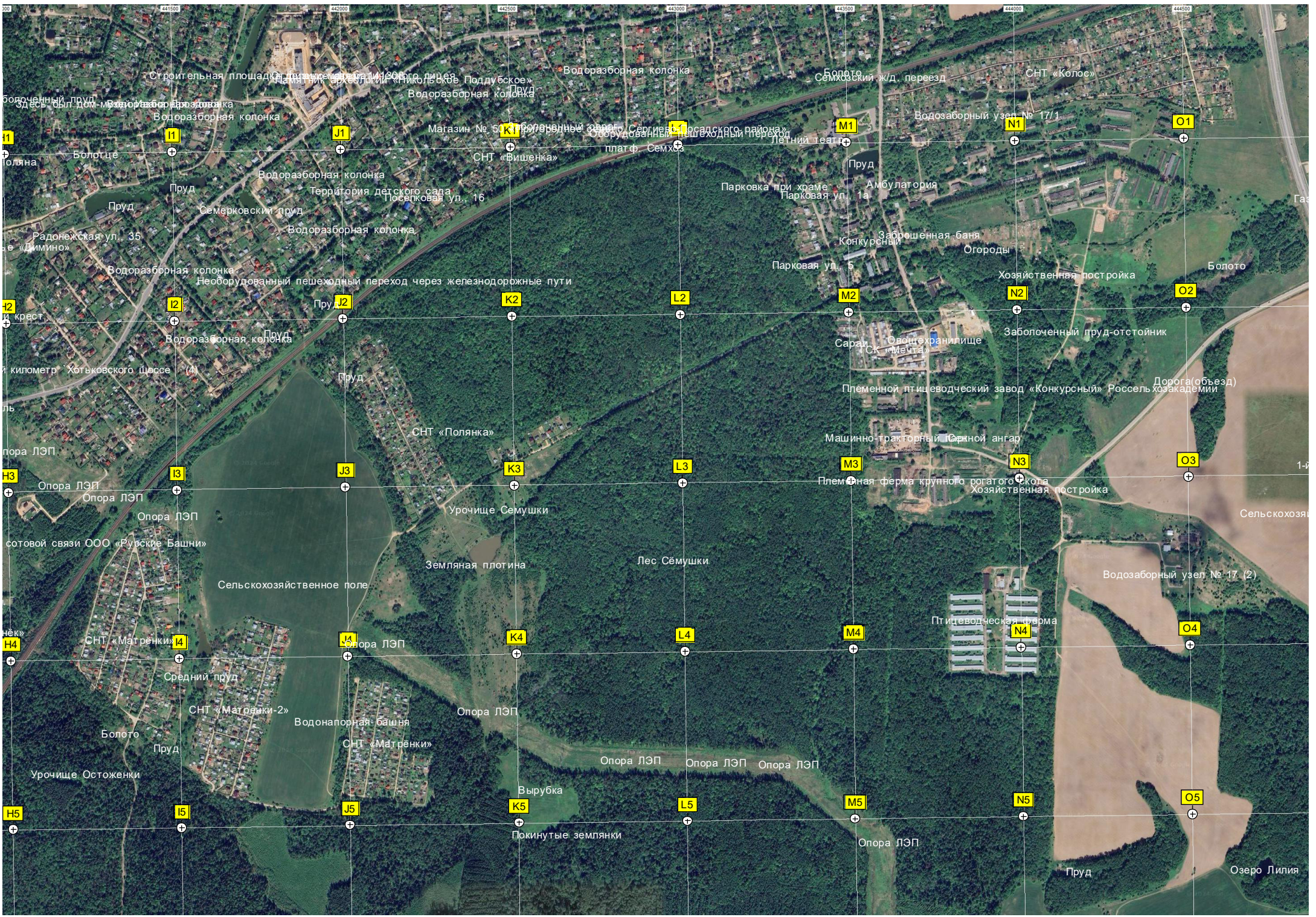
Пруд

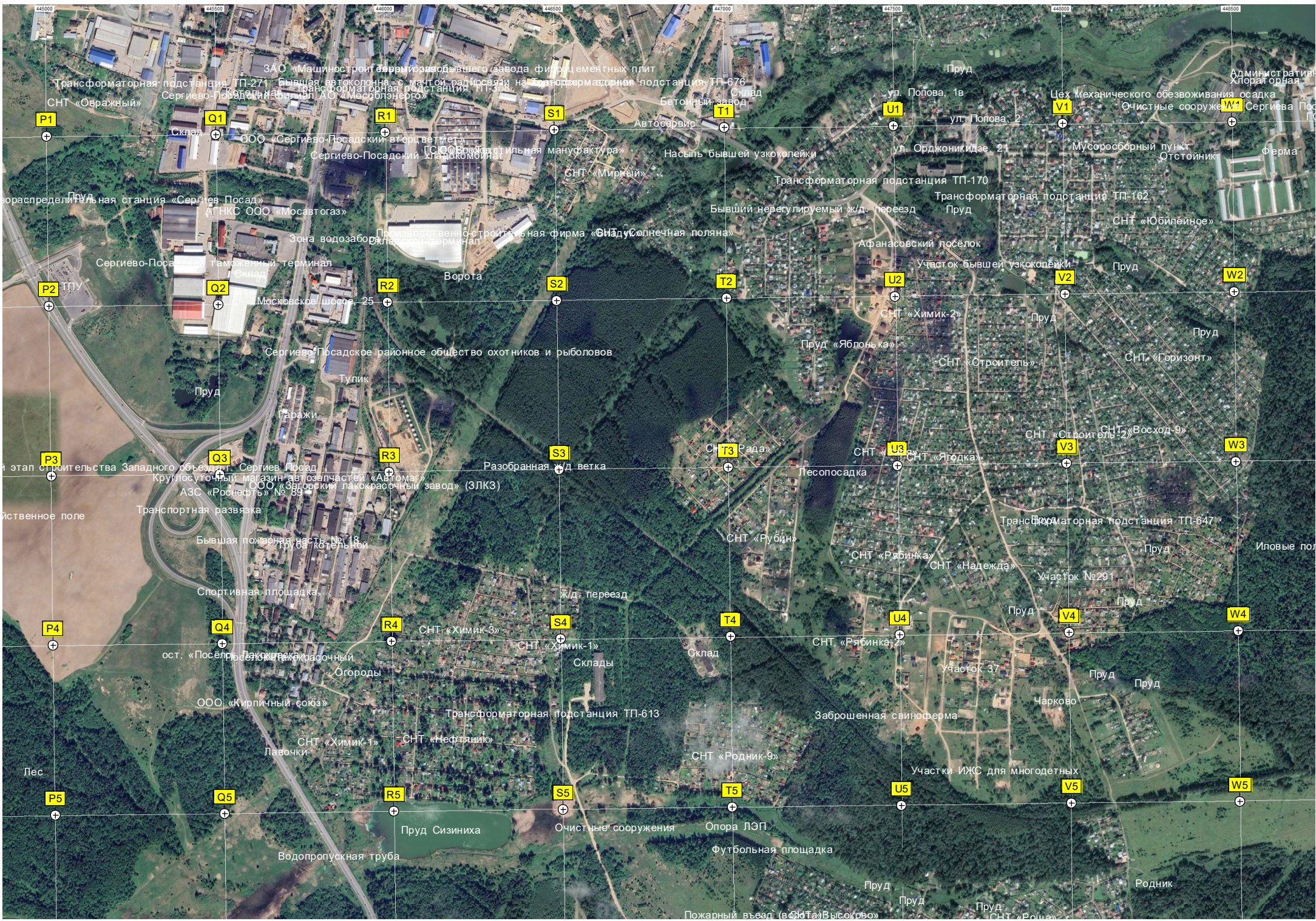
ДНТ «Подушкино»

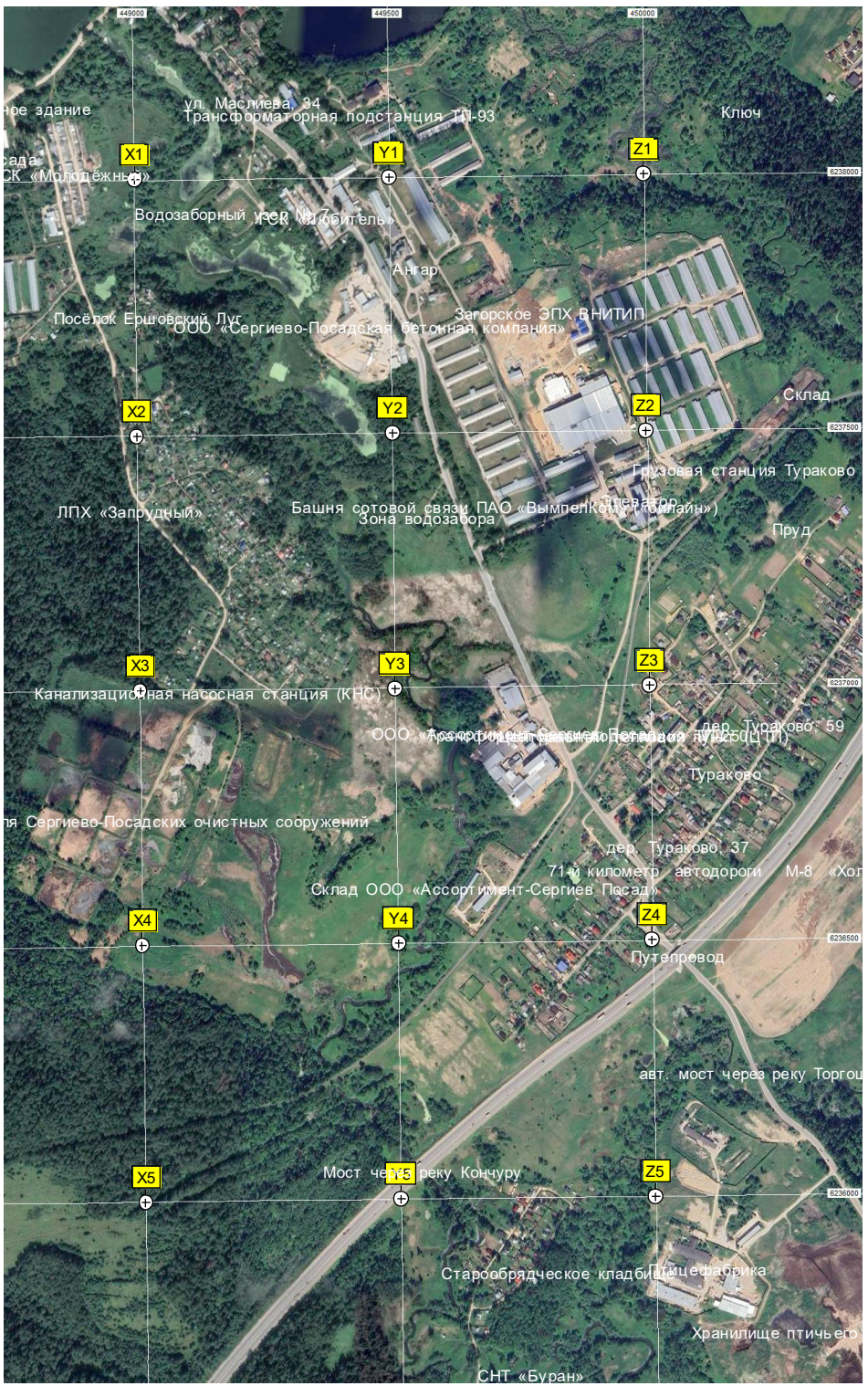
Опора линии электропередачи

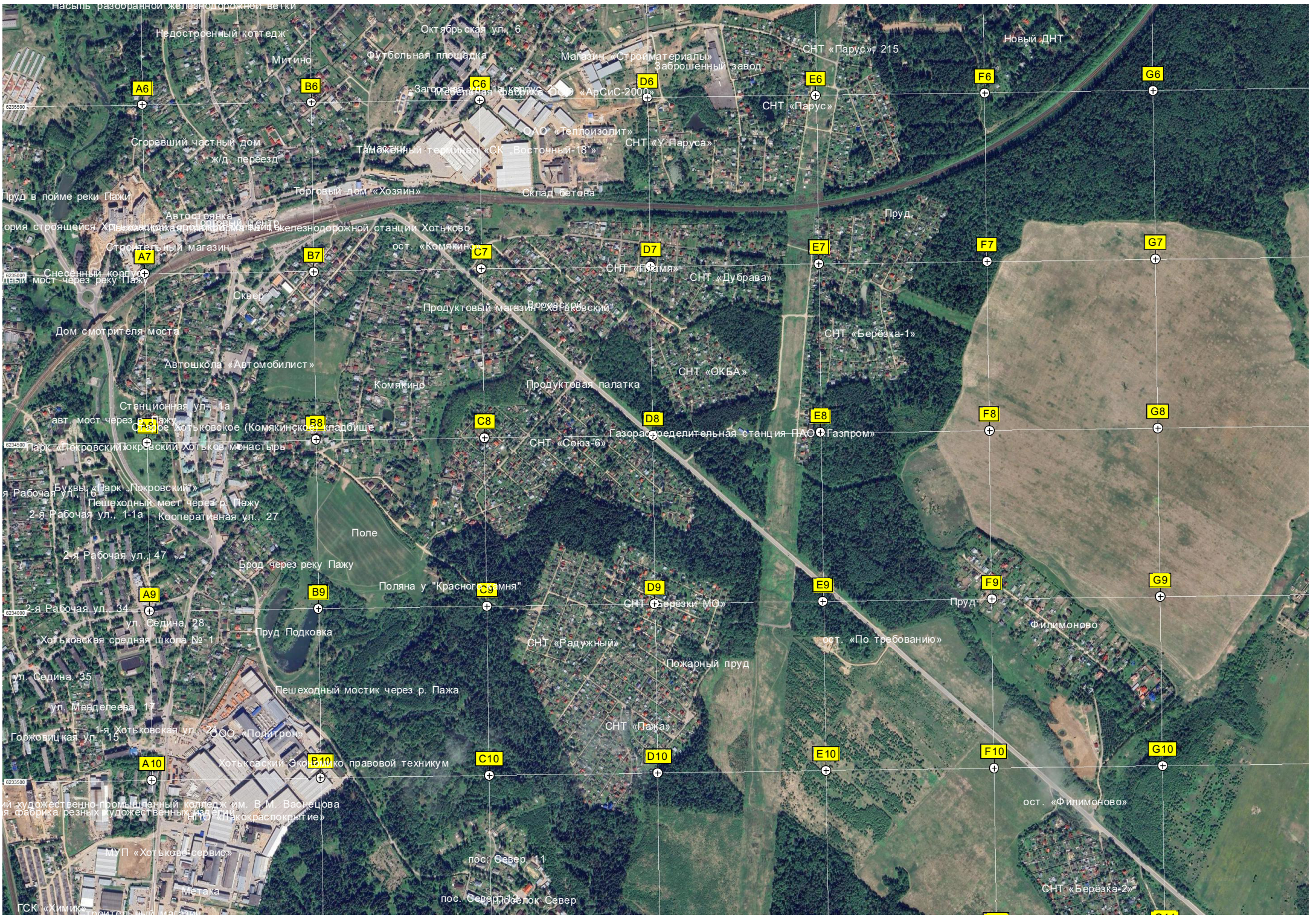
СНТ «Подушкино»

Конюшня в Хотьково









Насыпь разобранной железнодорожной ветки

Недостроенный коттедж

Октябрьская ул. 6

Новый ДНТ

A6

B6

C6

D6

E6

F6

G6

Сгоревший частный дом ж/д. переезд

Загородная дача «АрСис-2000»

Магазин «Стройматериалы» Заброшенный завод

СНТ «Парус» 215 СНТ «Парус»

Стороживший частный дом ж/д. переезд

Тамбовский техникум «СК «Восточный-18»

САО «Теплоизолит» СНТ «У Паруса»

Пруд в пойме реки Пажа

Торговый дом «Хозяин»

Склад бетона

Пруд

Площадка строящейся ХТК «Хотковская»

Железнодорожная станция Хотково

ост. «Комякино»

D7

E7

F7

G7

A7

B7

C7

СНТ «Пчелы» СНТ «Дубрава»

Снежный кортеж

Сквер

Продуктовый магазин «Хотковский»

СНТ «Березка-1»

Дом смотрителя моста

Автошкола «Автомобилист»

Комякино

Продуктовая палатка

СНТ «ОКБА»

Станционная ул. 1а

B8

C8

D8

E8

F8

G8

авт. мост через р. Пажу

Садское Хотковское (Комякинское) кладбище

СНТ «Союз-6»

Газораспределительная станция ПАО «Газпром»

Парк «Покровский» Хотковское монастырь

Буквы «Парк Покровский»

Пешеходный мост через р. Пажу

2-я Рабочая ул. 1-1а Кооперативная ул. 27

Поле

C9

D9

E9

F9

G9

2-я Рабочая ул. 47

Брод через реку Пажу

Поляна у «Красной»

СНТ «Березки МО»

Пруд

2-я Рабочая ул. 34

ул. Седина 28

Пруд Подковка

СНТ «Радужный»

ост. «По требованию»

Филимоново

Хотковская средняя школа № 1

ул. Седина 35

ул. Менделеева 17

Пешеходный мостик через р. Пажа

СНТ «Пажа»

Пожарный пруд

Горювицкая ул. 13

A10

B10

C10

D10

E10

F10

G10

Хотковская ул. 24 ООО «Полиэтон»

Хотковский ЭТЭС колледж полевой техники

ост. «Филимоново»

МУП «Хотковсервис»

пос. Север 11

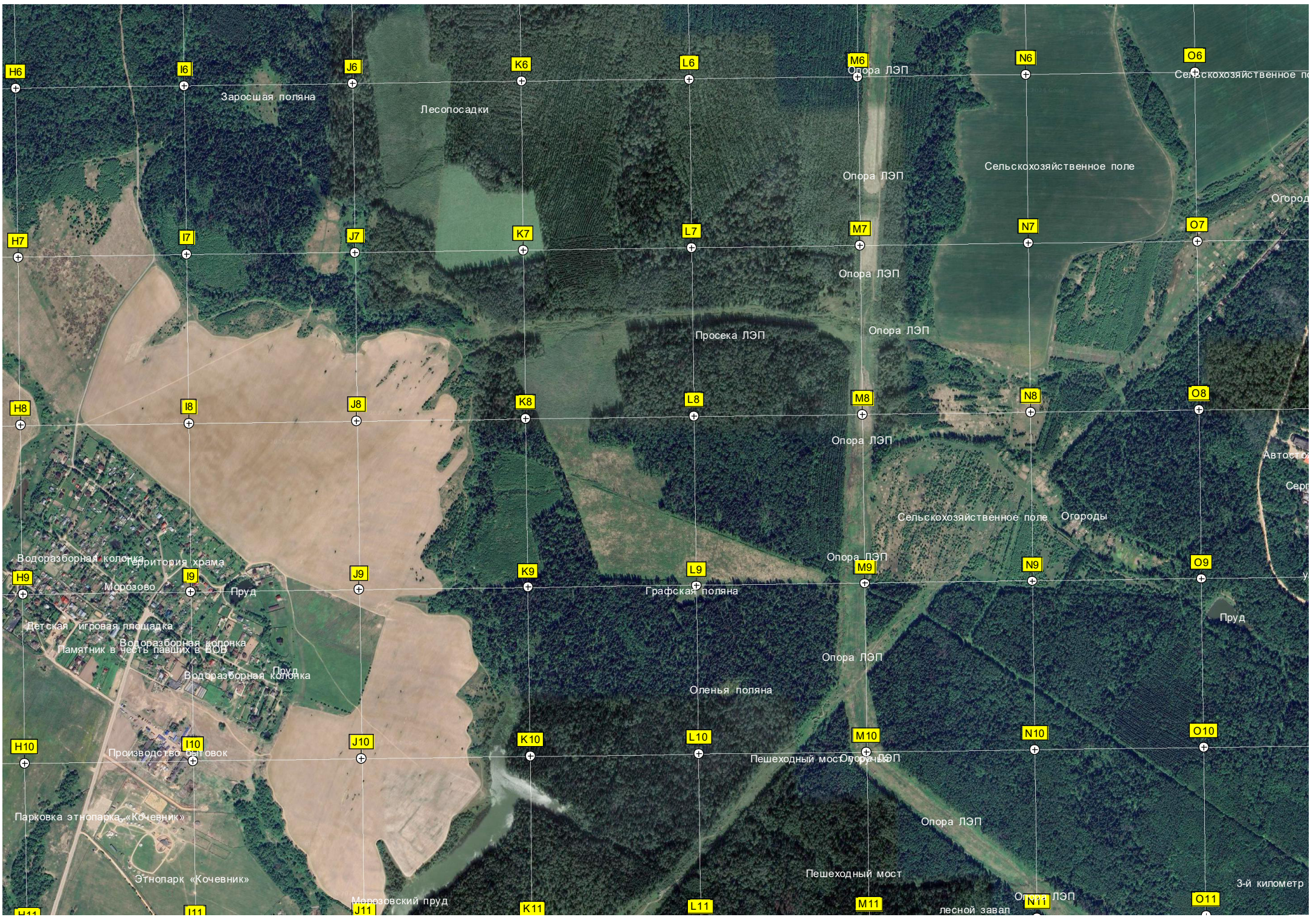
пос. Север поселок Север

СНТ «Березка-2»

художественно-промышленный колледж им. В.М. Васнецова

фабрика резных художественных изделий

ГСК «Химия» строительный магазин



H6

I6

J6

K6

L6

M6

N6

O6

H7

I7

J7

K7

L7

M7

N7

O7

H8

I8

J8

K8

L8

M8

N8

O8

H9

I9

J9

K9

L9

M9

N9

O9

H10

I10

J10

K10

L10

M10

N10

O10

H11

I11

J11

K11

L11

M11

N11

O11

Заросшая поляна

Лесопосадки

Опора ЛЭП

Сельскохозяйственное поле

Опора ЛЭП

Опора ЛЭП

Просека ЛЭП

Опора ЛЭП

Опора ЛЭП

Сельскохозяйственное поле

Огорода

Водоразборная колонка

территория храма

Морозово

Пруд

Детская игровая площадка

Водоразборная колонка

Памятник в честь павших в ВОВ

Водоразборная колонка

Пруд

Графская поляна

Пруд

Оленья поляна

Опора ЛЭП

Пешеходный мост

Опора ЛЭП

Парковка этнопарка «Кочевник»

Производство сыпоров

Этнопарк «Кочевник»

Пешеходный мост

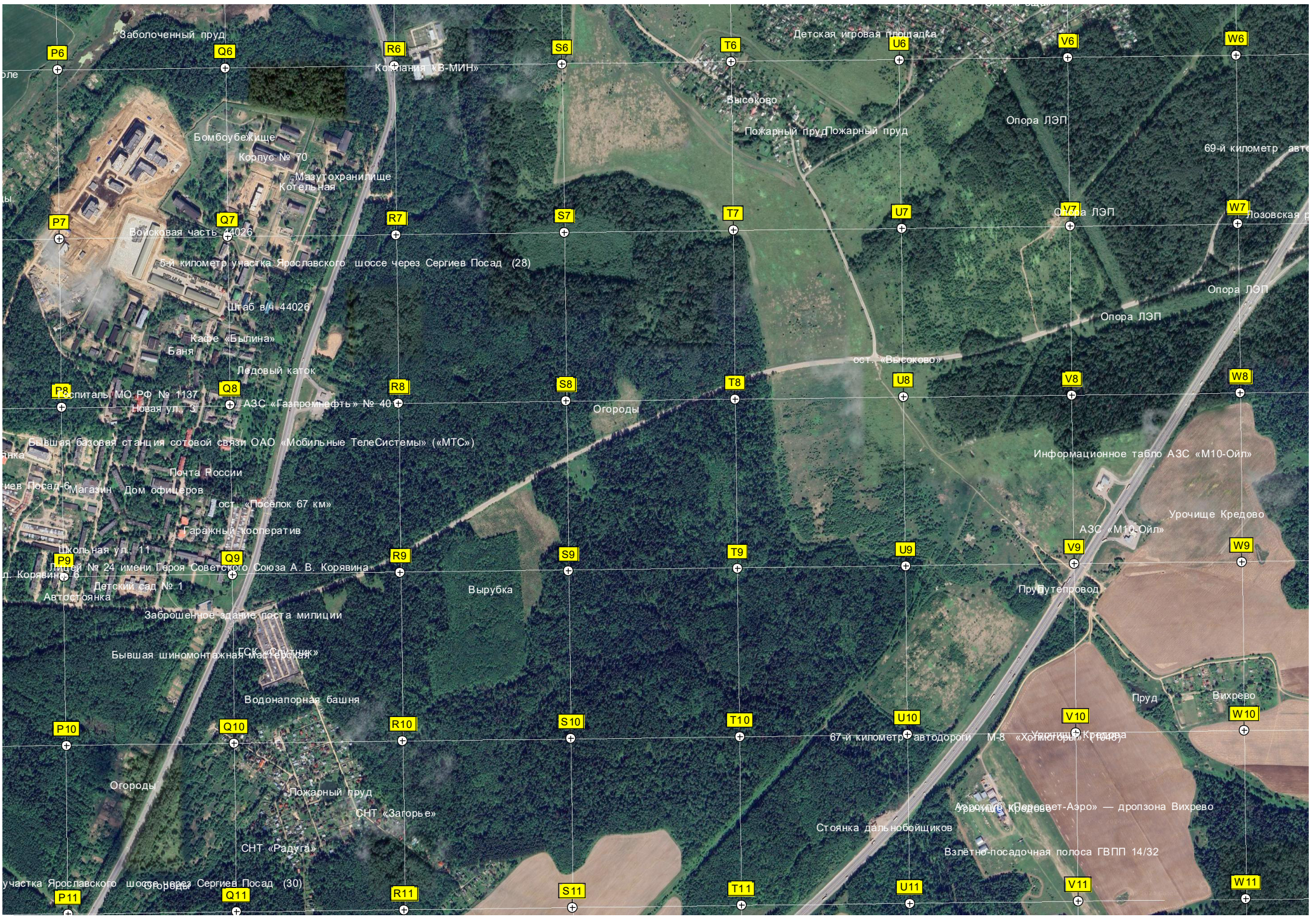
Опора ЛЭП

лесной завал

Опора ЛЭП

3-й километр

Морозовский пруд



Заболоченный пруд

Детская игровая площадка

Котельня «В-МИН»

Высоково

Пожарный пруд

Опора ЛЭП

Бомбоубежище

Корпус № 70

Магасуохранилище

Котельня

69-й километр авто

Воинская часть 44026

5-й километр участка Ярославского шоссе через Сергиев Посад (28)

Штаб в/ч 44026

Кафе «Былина»

Баня

Ледовый каток

Спириталь МО РФ № 1137

Новая ул. 3

АЗС «Газпромнефть» № 40

Огороды

ост. «Высоково»

Информационное табло АЗС «М10-Ойл»

Бывшая базовая станция сотовой связи ОАО «Мобильные ТелеСистемы» («МТС»)

Почта России

Магазин Дом офицеров

ост. «Поселок 67 км»

Гаражный кооператив

Урочище Кредово

АЗС «М10-Ойл»

Школьная ул. 11

Лицей № 24 имени Героя Советского Союза А. В. Корявина

Детский сад № 1

Автостоянка

Заброшенное здание поста милиции

Вырубка

Пруду тепловод

Пруд

Вихрево

Бывшая шиномонтажная мастерская

ГСК «Спутник»

Водонапорная башня

67-й километр автодороги М-8 «Холмовый» (Кредово)

Огороды

Пожарный пруд

СНТ «Загорье»

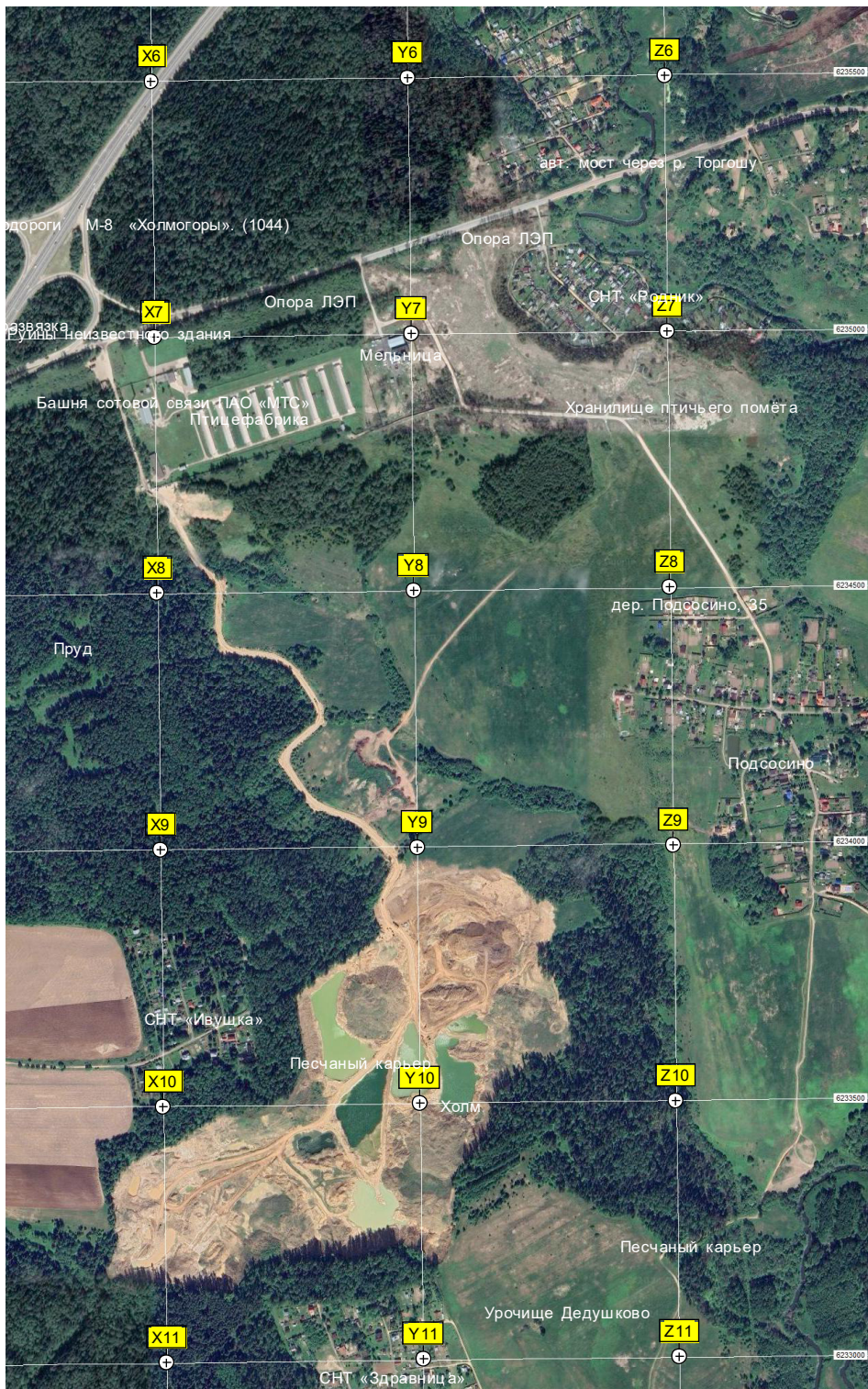
Стоянка дальнобойщиков

Урочище Кредово «Вет-Аэро» — дроздона Вихрево

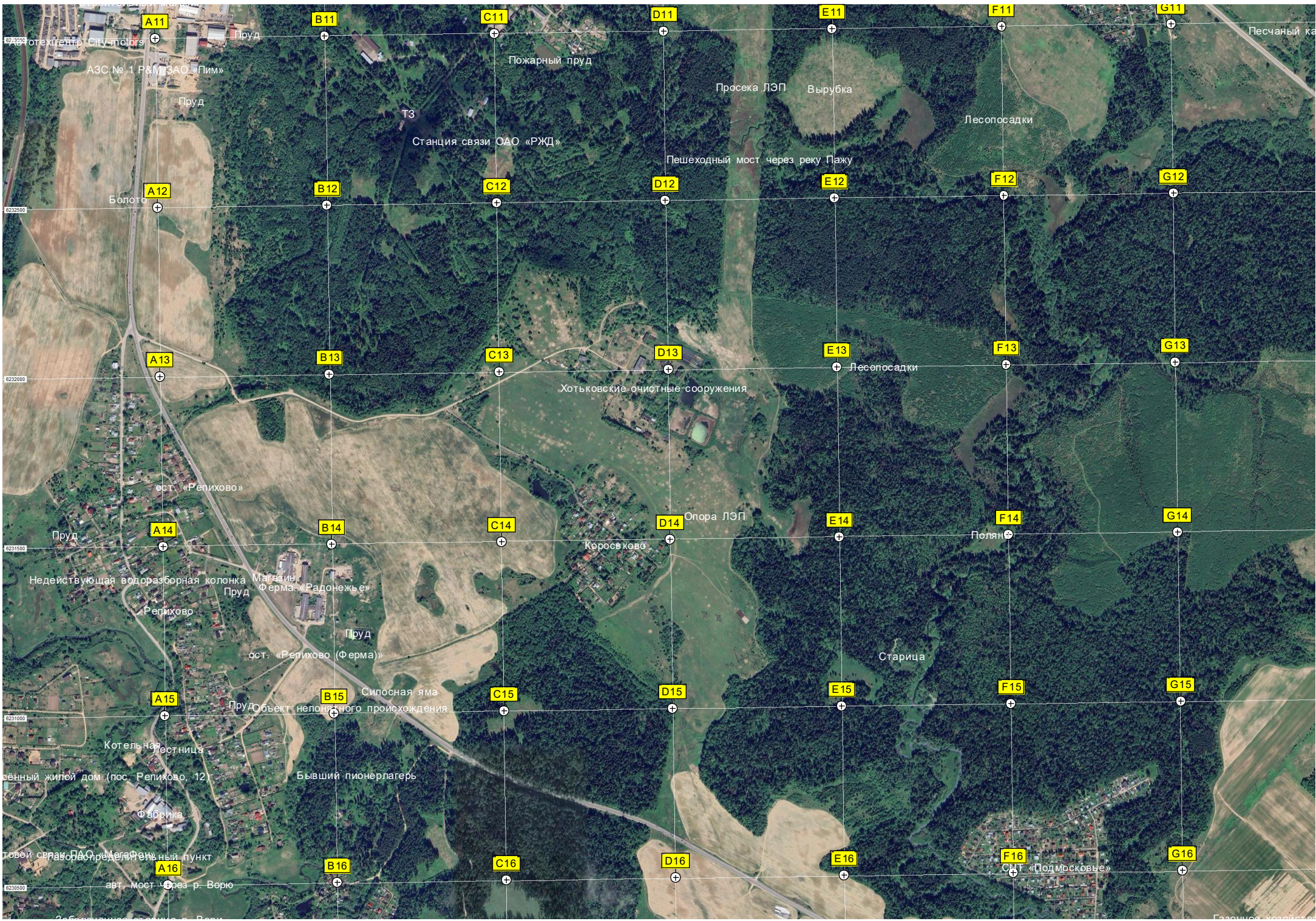
СНТ «Радуга»

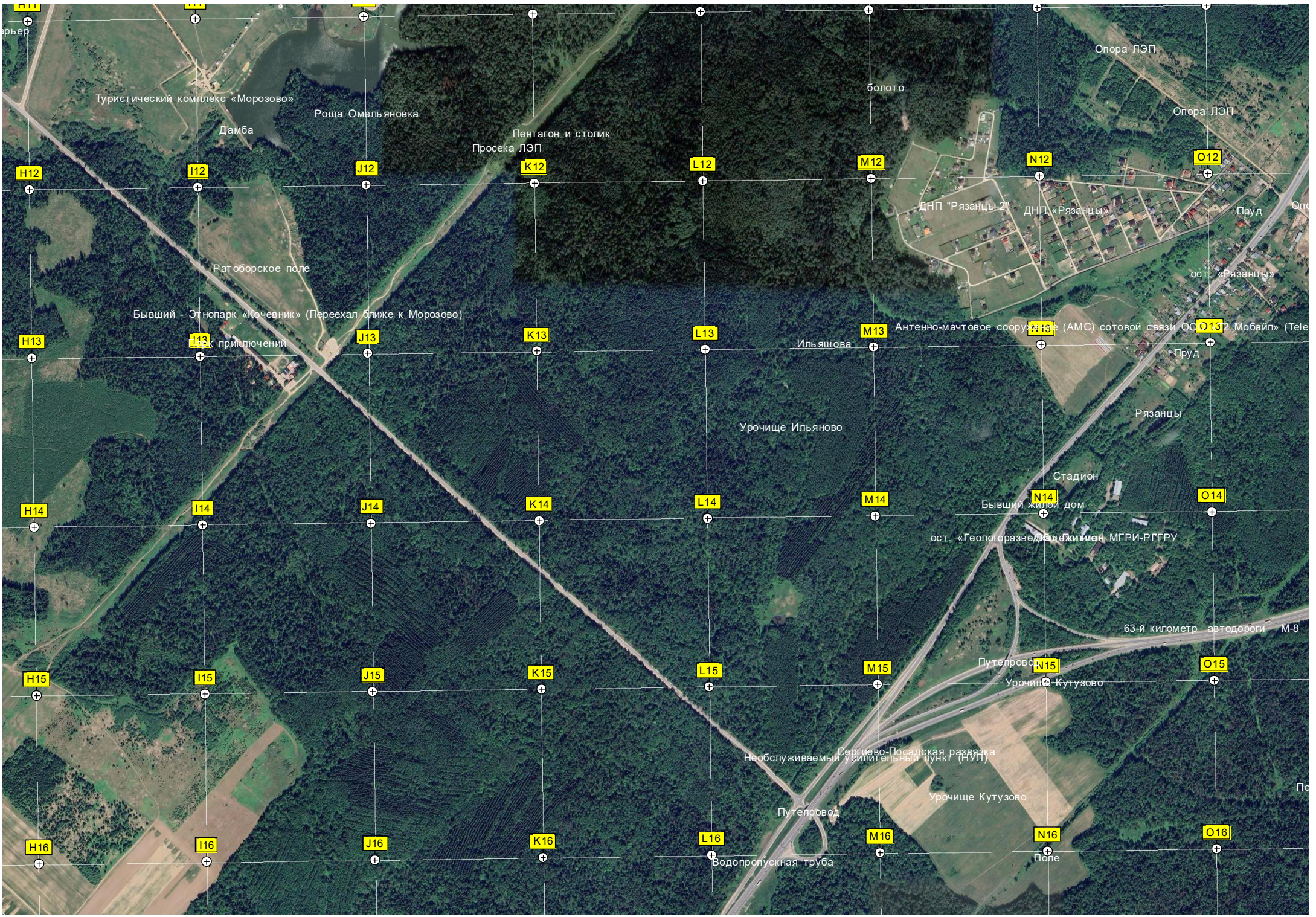
Взлётно-посадочная полоса ГВП 14/32

участка Ярославского шоссе через Сергиев Посад (30)









рьер

Туристический комплекс «Морозово»

Роща Омель яновка

Дамба

Пентагон и столик  
Просека ЛЭП

болото

Опора ЛЭП

Опора ЛЭП

H12

J12

K12

L12

M12

N12

O12

Ратоборское поле

ДНП "Рязанцы-2"

ДНП «Рязанцы»

Пруд

Бывший - Этнопарк «Кочевник» (Переехал ближе к Морозово)

приключений

J13

K13

L13

M13

N13

O13

Антенно-мачтовое сооружение (АМС) сотовой связи ООО «Мобайл» (Tele

Ильяшова

Пруд

H13

J13

Урочище Ильяново

Рязанцы

H14

J14

K14

L14

M14

N14

O14

Стадион

Бывший жилой дом

ост. «Геологоразведка» филиал МГРИ-РГГРУ

63-й километр автодороги М-8

H15

J15

K15

L15

M15

N15

O15

Путелрово

Урочище Кутузово

Необслуживаемый усилительный пункт (НУП)

Сергиево-Посадская развязка

Урочище Кутузово

H16

J16

K16

L16

M16

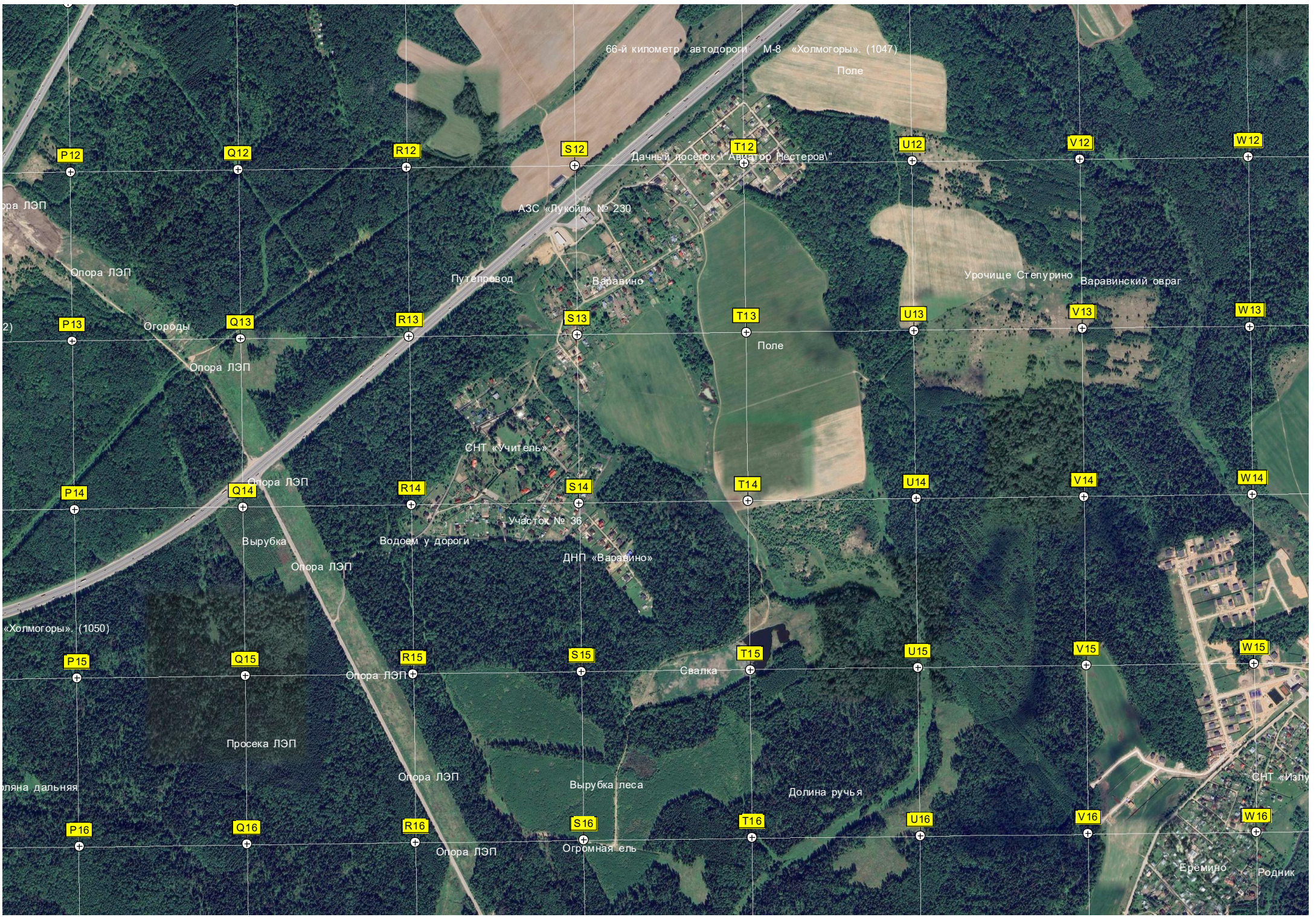
N16

O16

Путелрово

Водопротусная труба

Поле



66-й километр автодороги М-8 «Холмогоры». (1047)

Поле

P12

Q12

R12

S12

T12

U12

V12

W12

Дачный поселок «Авдотер Нестеров»

АЗС «Лукойл» № 230

Опора ЛЭП

Путепровод

Варавино

Урочище Степурино  
Варавинский овраг

P13

Q13

R13

S13

T13

U13

V13

W13

Огороды

Опора ЛЭП

СНТ «Учитель»

Поле

P14

Q14

R14

S14

T14

U14

V14

W14

Опора ЛЭП

Вырубка

Водоем у дороги

ДНП «Варавино»

Участок № 36

P15

Q15

R15

S15

T15

U15

V15

W15

Опора ЛЭП

Свалка

P16

Q16

R16

S16

T16

U16

V16

W16

Просека ЛЭП

Опора ЛЭП

Вырубка леса

Долина ручья

Опора ЛЭП

Огромная ель

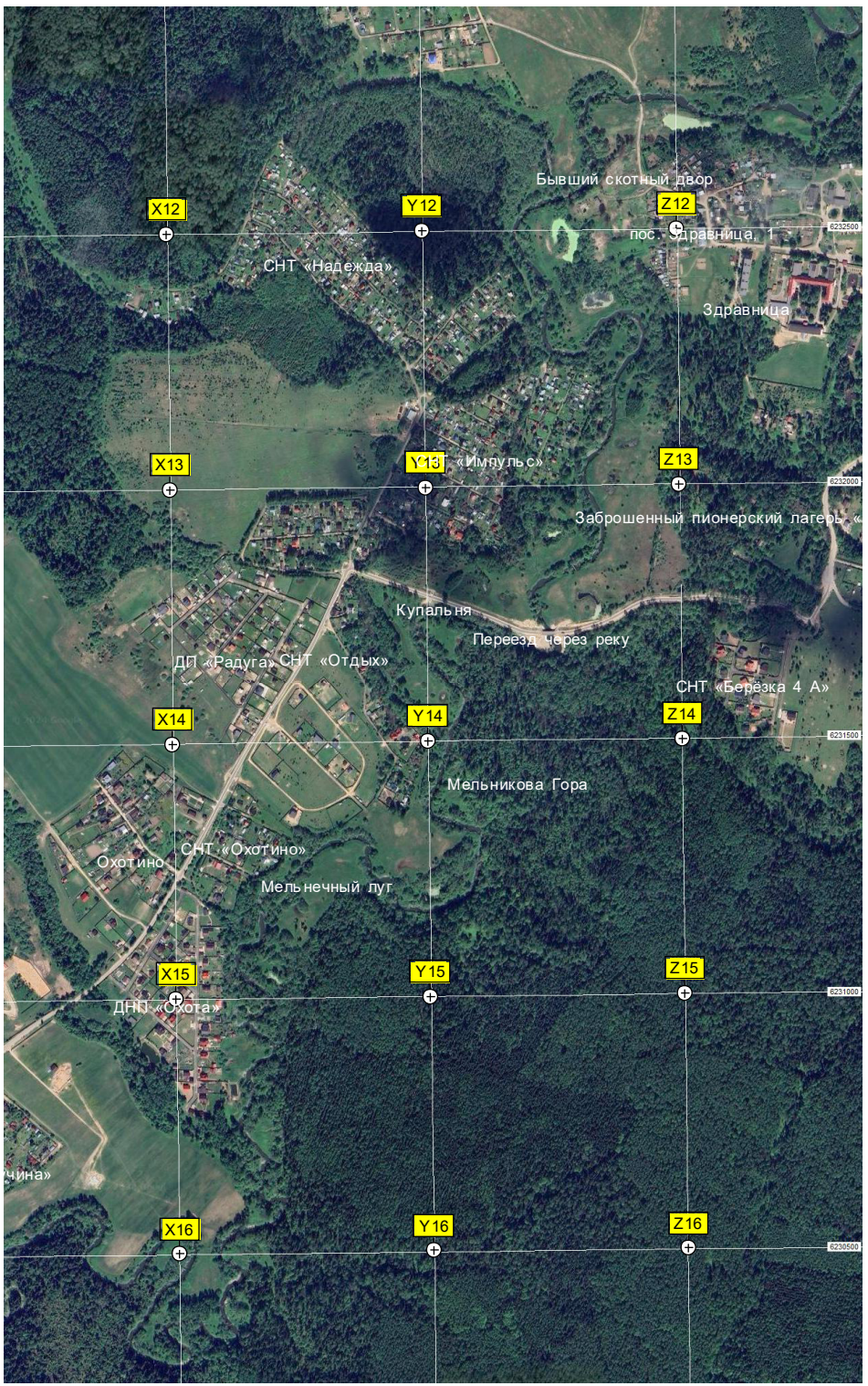
Ерёмино

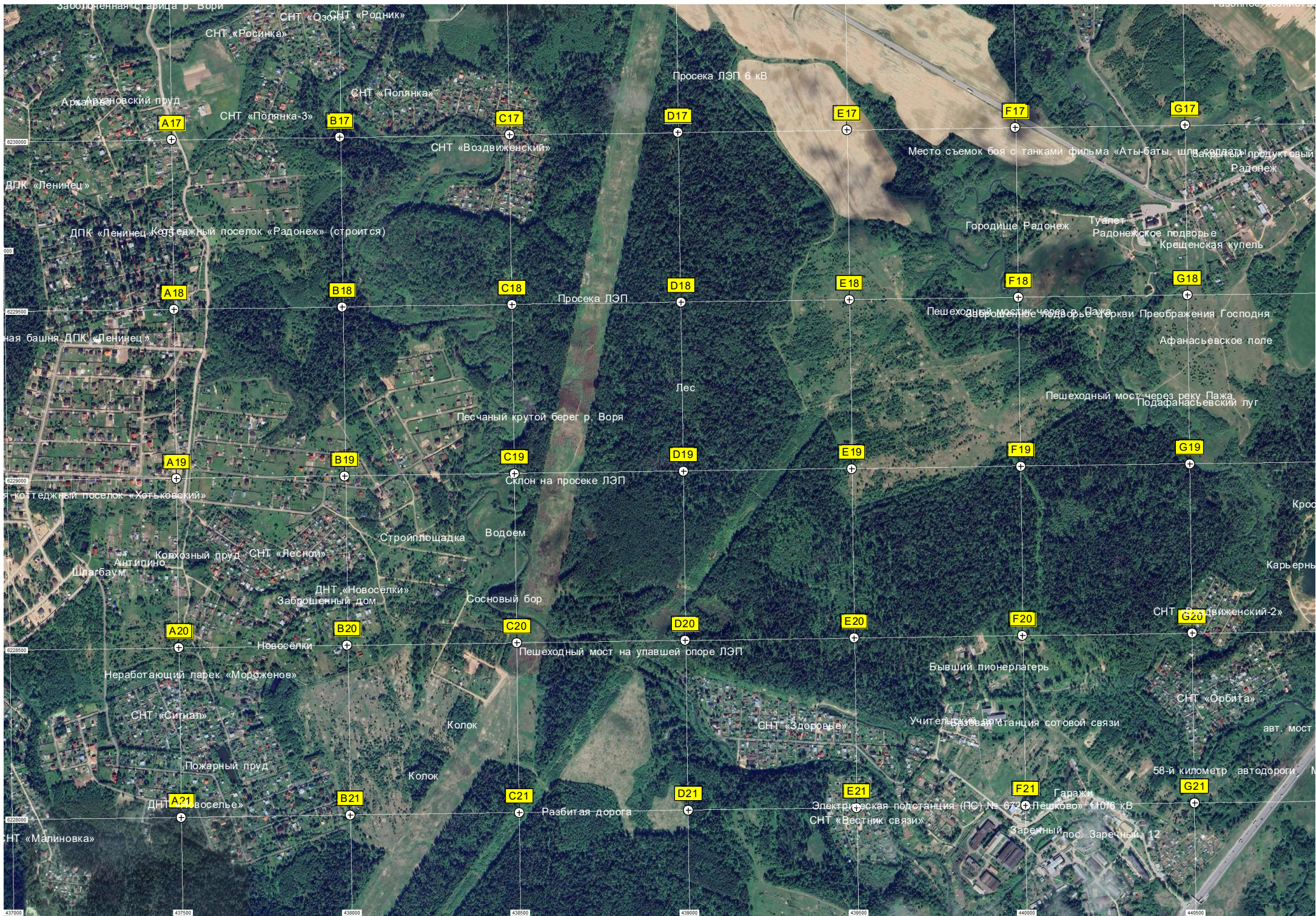
Родник

СНТ «Избушка»

Поляна дальняя

«Холмогоры». (1050)





Заброшенная старая р. Воря

СНТ «Озёрный» СНТ «Родник»

СНТ «Росинка»

Просека ЛЭП 6 кв

Архангельский пруд

СНТ «Полянка»

СНТ «Полянка-3»

СНТ «Воздвиженский»

Место съёмки боя с танками фильма «Аты-баты, шли солдаты» продуктовой Радонеж

6230000

6228000

6226000

6224000

6222000

6220000

437000

437500

438000

438500

439000

439500

440000

440500

Газопровод

ДПК «Ленинец» Коттеджный поселок «Радонеж» (строится)

Городище Радонеж Туалет Радонежское подворье Крещенская купель

башня ДПК «Ленинец»

Просека ЛЭП

Пешеходный мост через реку Пажа церкви Преображения Господня

Лес

Пешеходный мост через реку Пажа Подараньевский луг

Песчаный крутой берег р. Воря

Склон на просеке ЛЭП

Крос

Карьеры

Колхозный пруд СНТ «Лесной»

Стройплощадка Водоем

Сосновый бор

СНТ «Воздвиженский-2»

Шпагбаум Антипино

ДНТ «Новосёлки»

Заброшенный дом

Новосёлки

Пешеходный мост на упавшей опоре ЛЭП

Бывший пионерлагерь

СНТ «Орбита»

СНТ «Сигнал»

Колок

СНТ «Здоровье»

Учительская станция сотовой связи

авт. мост

Пожарный пруд

Колок

Разбитая дорога

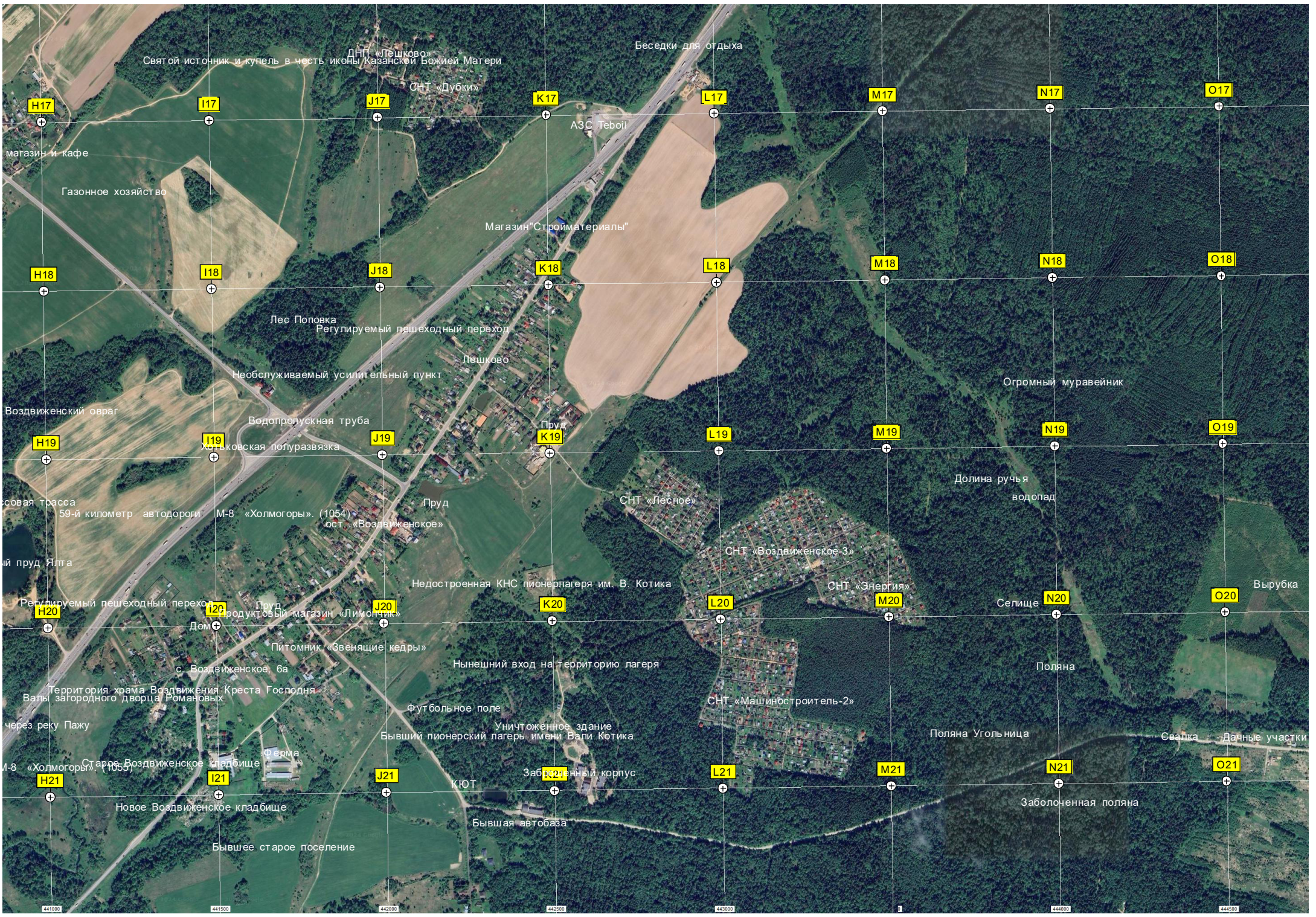
Электрическая подстанция (ПС) № 672 «Лешково» 110/6 кВ СНТ «Вестник связи»

Гаражи Заречный пос. Заречный 12

58-й километр автодороги М

СНТ «Малиновка»

ДНТ «Новоселье»



Святой источник и купель в честь иконы Казанской Божией Матери

ДНП «Пешково»

Беседки для отдыха

СНТ «Дубки»

АЗС Teboi

магазин и кафе

Газонное хозяйство

Магазин «Стройматериалы»

Лес Поповка  
Регулируемый пешеходный переход

Необслуживаемый усилительный пункт

Воздвиженский овраг

Водопропускная труба

Хотьковская полуразвязка

осовая трасса

пруд Ялта

Регулируемый пешеходный переход

через реку Пажу

М-8 «Холмогоры» (1055)

Новое Воздвиженское кладбище

Бывшее старое поселение

Пешково

Пруд

М-8 «Холмогоры» (1054)  
ост. «Воздвиженское»

Недостроенная КНС пионерлагеря им. В. Котика

Дом

с Воздвиженское, ба

Территория храма Воздвижения Креста Господня  
Валь загорного дворца Романовых

Старое Воздвиженское кладбище

Ферма

Ферма

Нынешний вход на территорию лагеря

Футбольное поле

Уничтоженное здание  
Бывший пионерский лагерь имени Вали Котика

КЮТ

Заброшенный корпус

Бывшая автобаза

СНТ «Лесное»

СНТ «Воздвиженское-3»

СНТ «Энергия»

СНТ «Машиностроитель-2»

Огромный муравейник

Долина ручья  
водопад

Селище

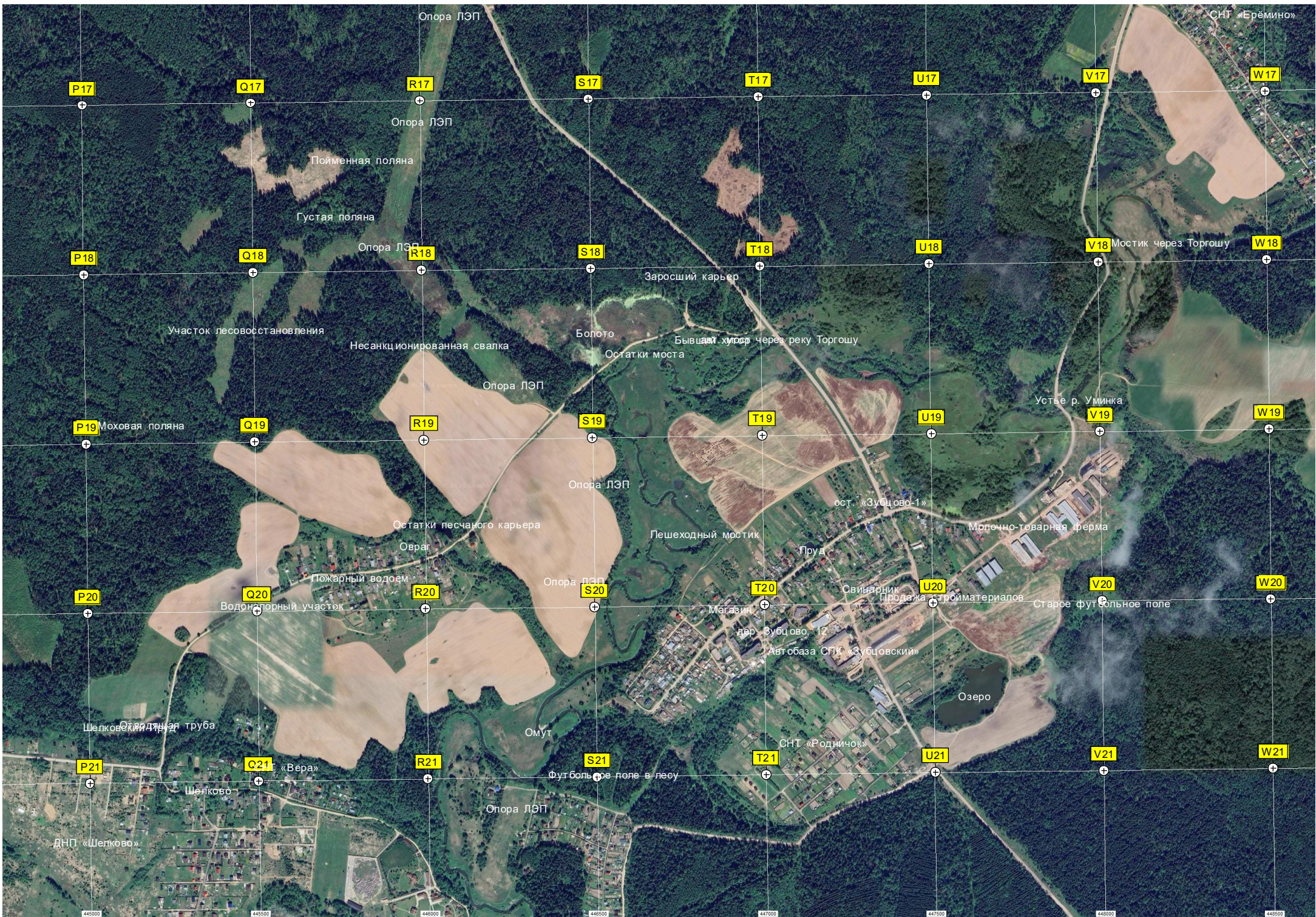
Поляна

Поляна Угольница

Заболоченная поляна

Вырубка

Свапка  
Данные участки



P17

Q17

R17

S17

T17

U17

V17

W17

P18

Q18

R18

S18

T18

U18

V18

W18

P19

Q19

R19

S19

T19

U19

V19

W19

P20

Q20

R20

S20

T20

U20

V20

W20

P21

Q21

R21

S21

T21

U21

V21

W21

