

Озеро-старица в отделившейся части Дядьковского залива

Урочище Чевкинской поляны

Урочище Новоселовская поляна

Перекат Льговский Первый

Печина

Озеро Колпино

Новоселковский залив

Балка Грачи

Дядьковские геологические отложения

Станция забора воды Рязанского водоканала

Богатырское (Дядьковское) городище  
Речная ул., 15

Водомерная станция ЗАО «РНПК»

Нефтезаводский городок

Администрация Дядьковского сельского поселения, Новоселковский Феодосьево-Акушерский пункт

Молодежная ул., 5

Храм Василия, епископа Рязанского

Электрическая подстанция ПС 35/6 кВ «Водозабор ГПП-1»  
Электрическая подстанция ПС 35/6 кВ «Водозабор ГПП-2»

Ул. Пырзина, 6

Водонапорная башня

Животноводческий комплекс

Приокская ул., 29

Жилой комплекс «Окские просторы»

Водозаборная станция

КПП

Кладбище

Буйтовка

Пляж

Здесь находился Льговский (Ольгов) монастырь

Рубцово

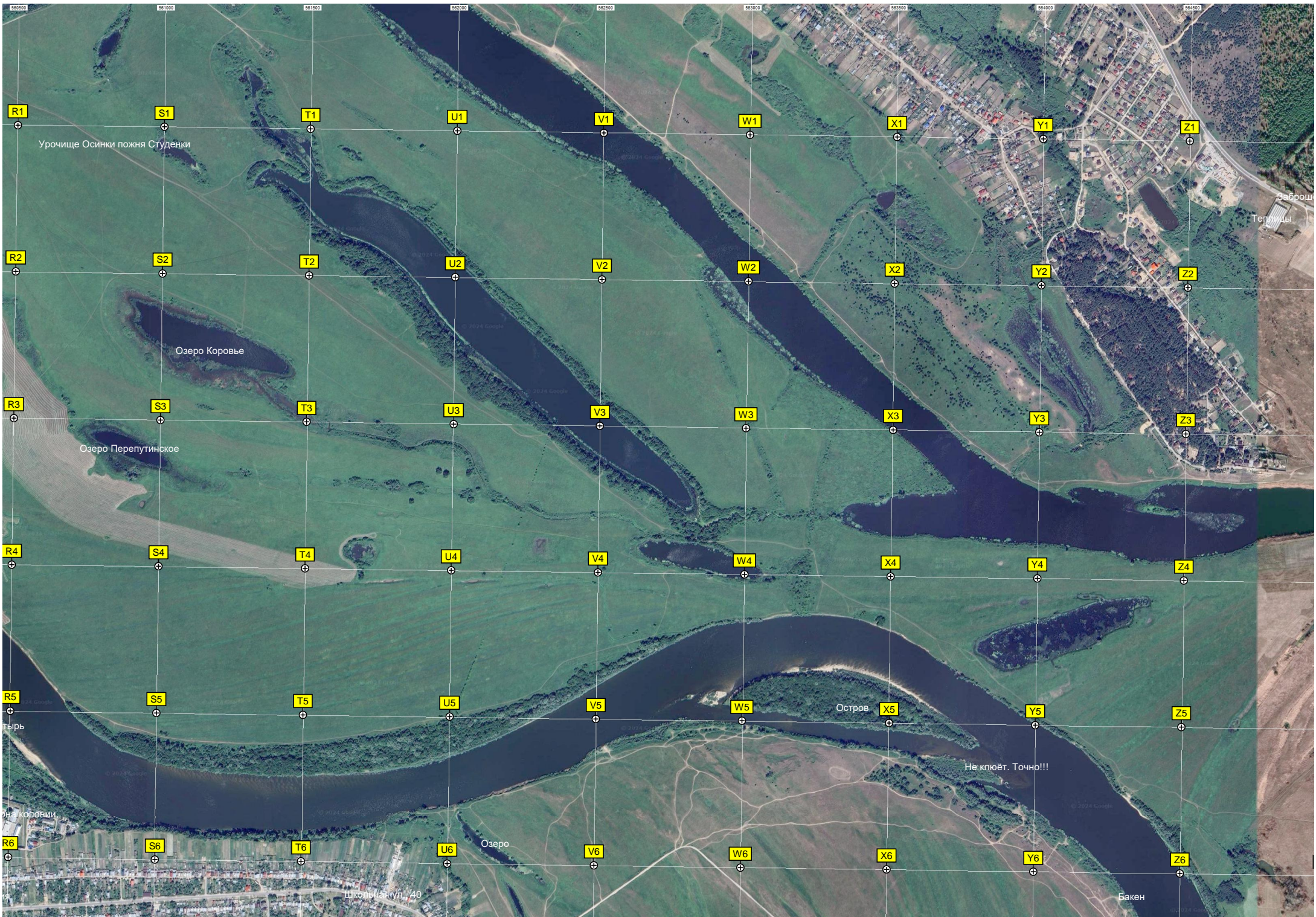
Водонапорная башня

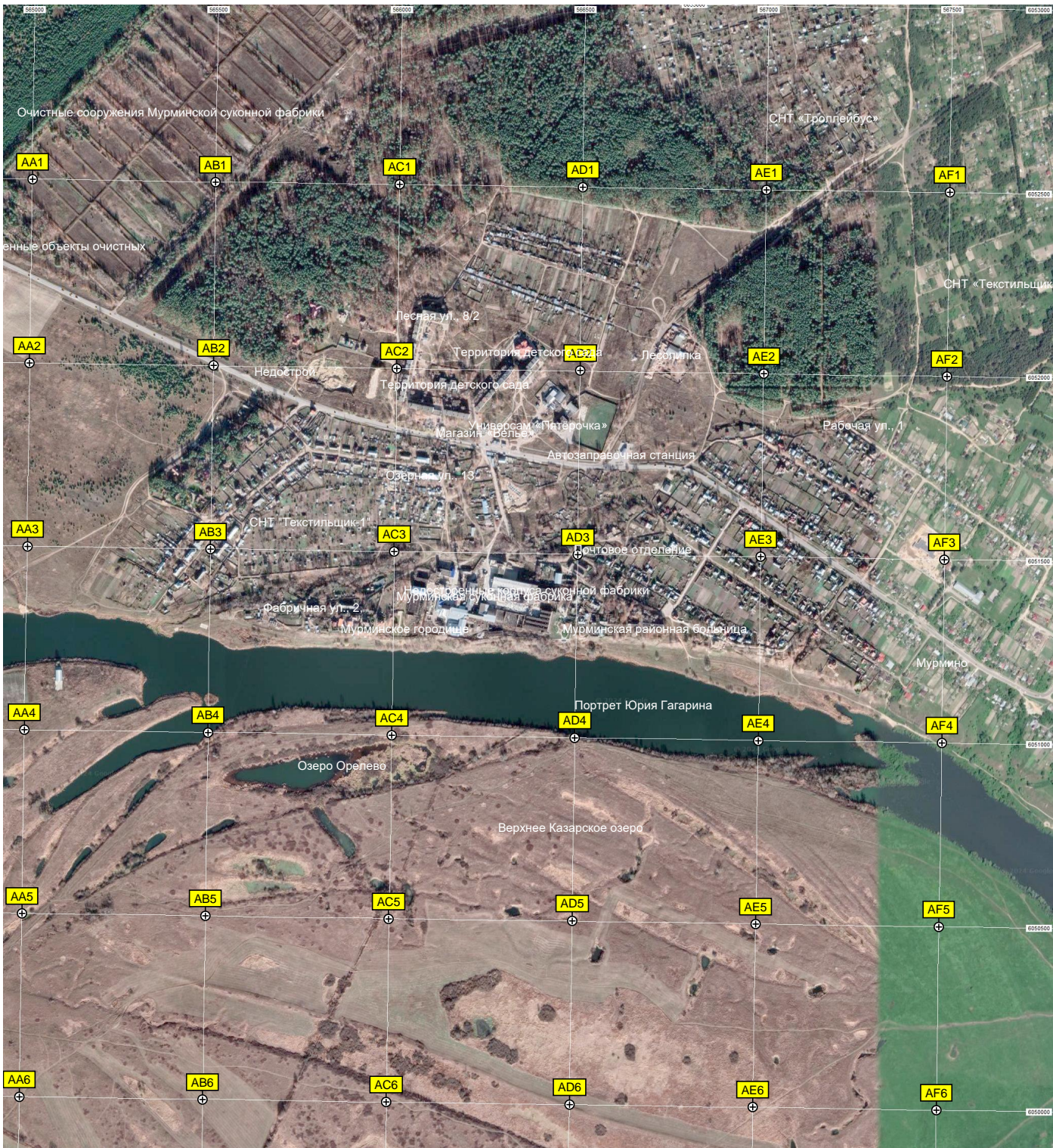
Котельная  
Производственная зона

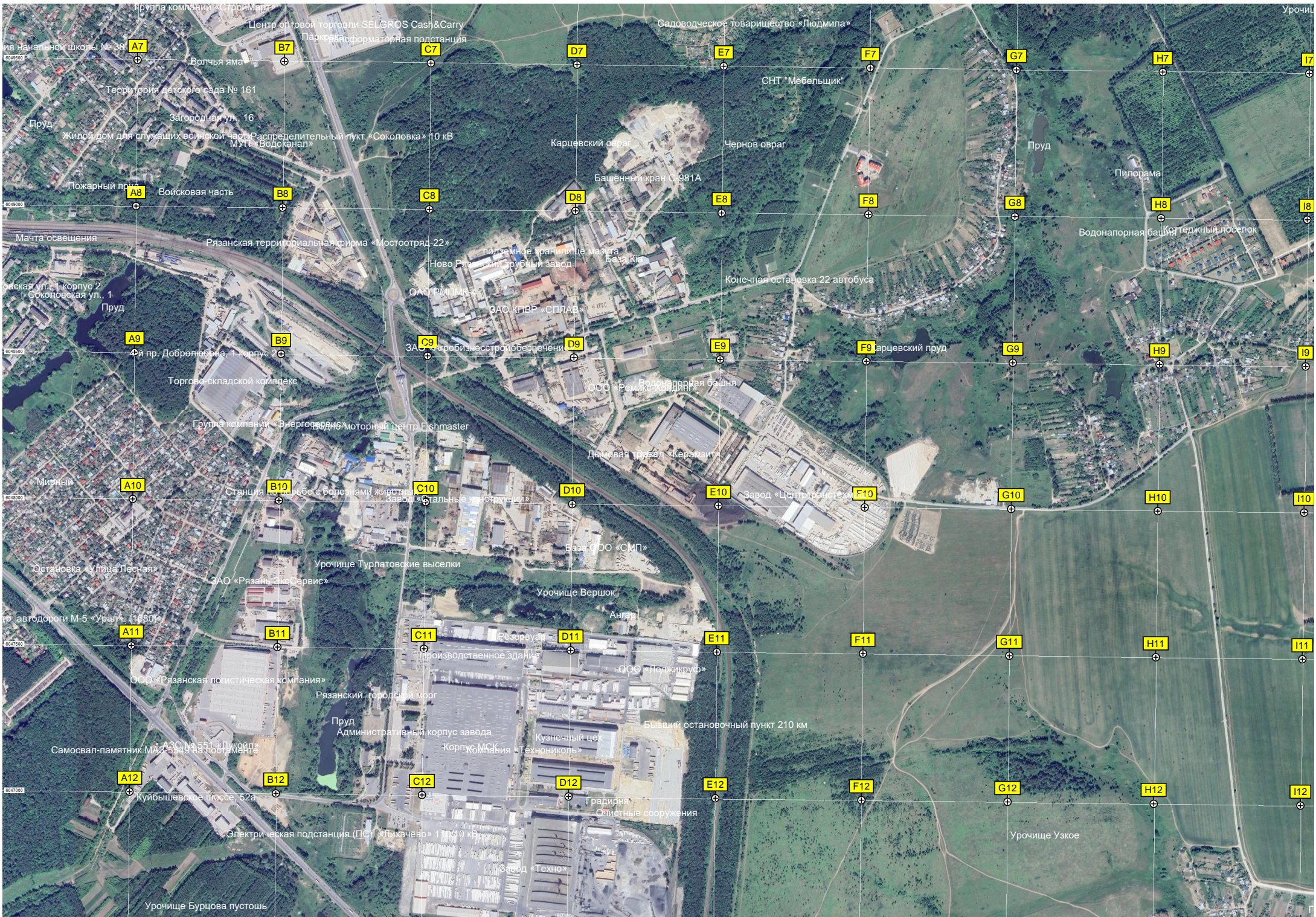
Мост

Водонапорная башня

Деревня Насосная станция







A7

B7

C7

D7

E7

F7

G7

H7

I7

A8

B8

C8

D8

E8

F8

G8

H8

I8

A9

B9

C9

D9

E9

F9

G9

H9

I9

A10

B10

C10

D10

E10

F10

G10

H10

I10

A11

B11

C11

D11

E11

F11

G11

H11

I11

A12

B12

C12

D12

E12

F12

G12

H12

I12



де Макаровская пустошь

Рубцовский овраг ручья Андреевновка

СНТ ВТК

Коченовской овраг

Урочище Митусова пустошь

Пруд

Дамба

Развалины школы

Урочище Дмитриевские Выселки

дъитревка

Гукае реки Паниковка  
ряцкое

Дмитри

