

O1

P1

Q1

R1

S1

T1

O2

P2

Q2

R2

S2

T2

O3

P3

Q3

R3

S3

T3

O4

P4

Q4

R4

S4

T4

O5

P5

Q5

R5

S5

T5

O6

P6

Q6

R6

S6

T6

O7

P7

Q7

R7

S7

T7

O8

P8

Q8

R8

S8

T8

O9

P9

Q9

R9

S9

T9

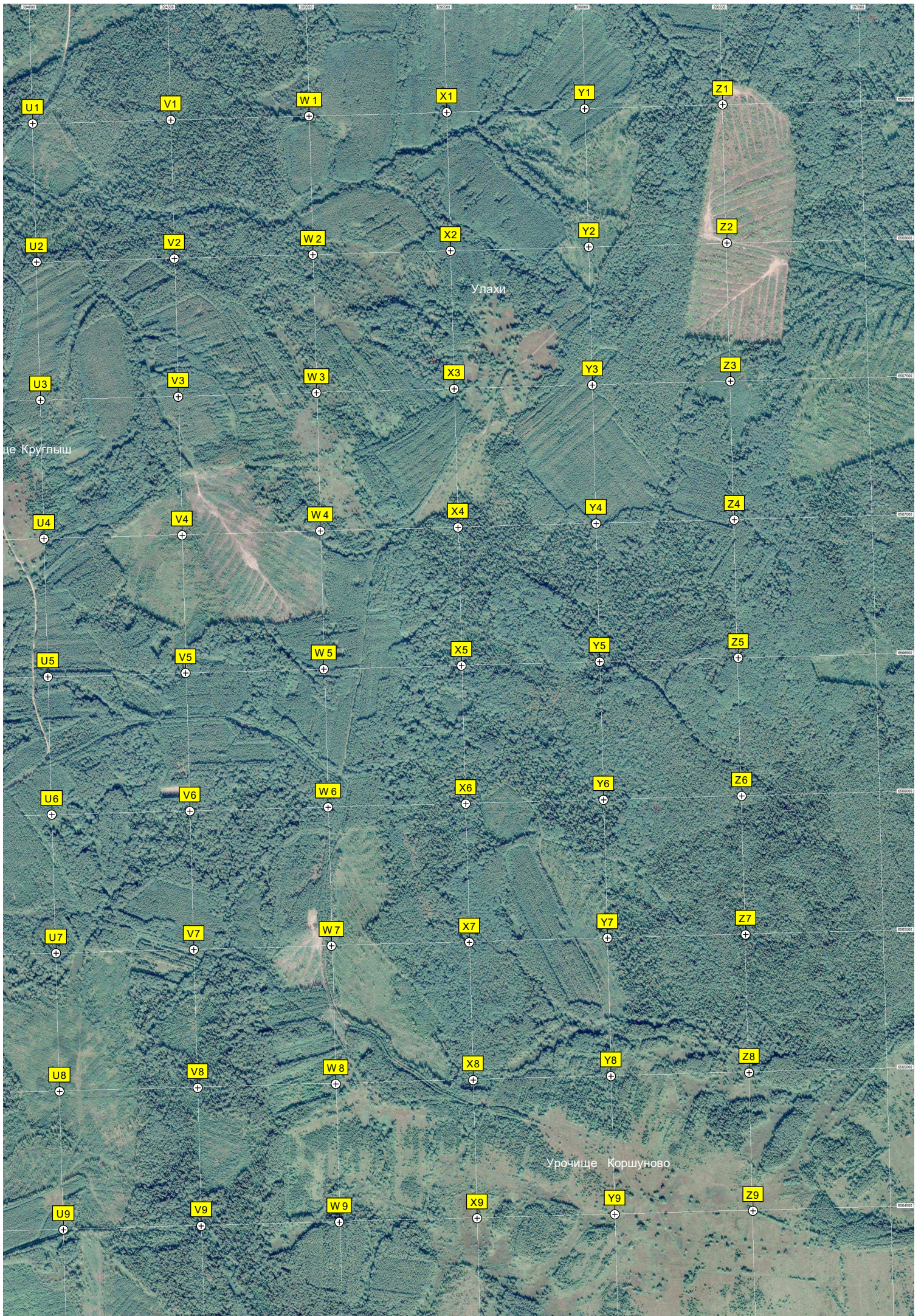
Урочище Курень

Заимка

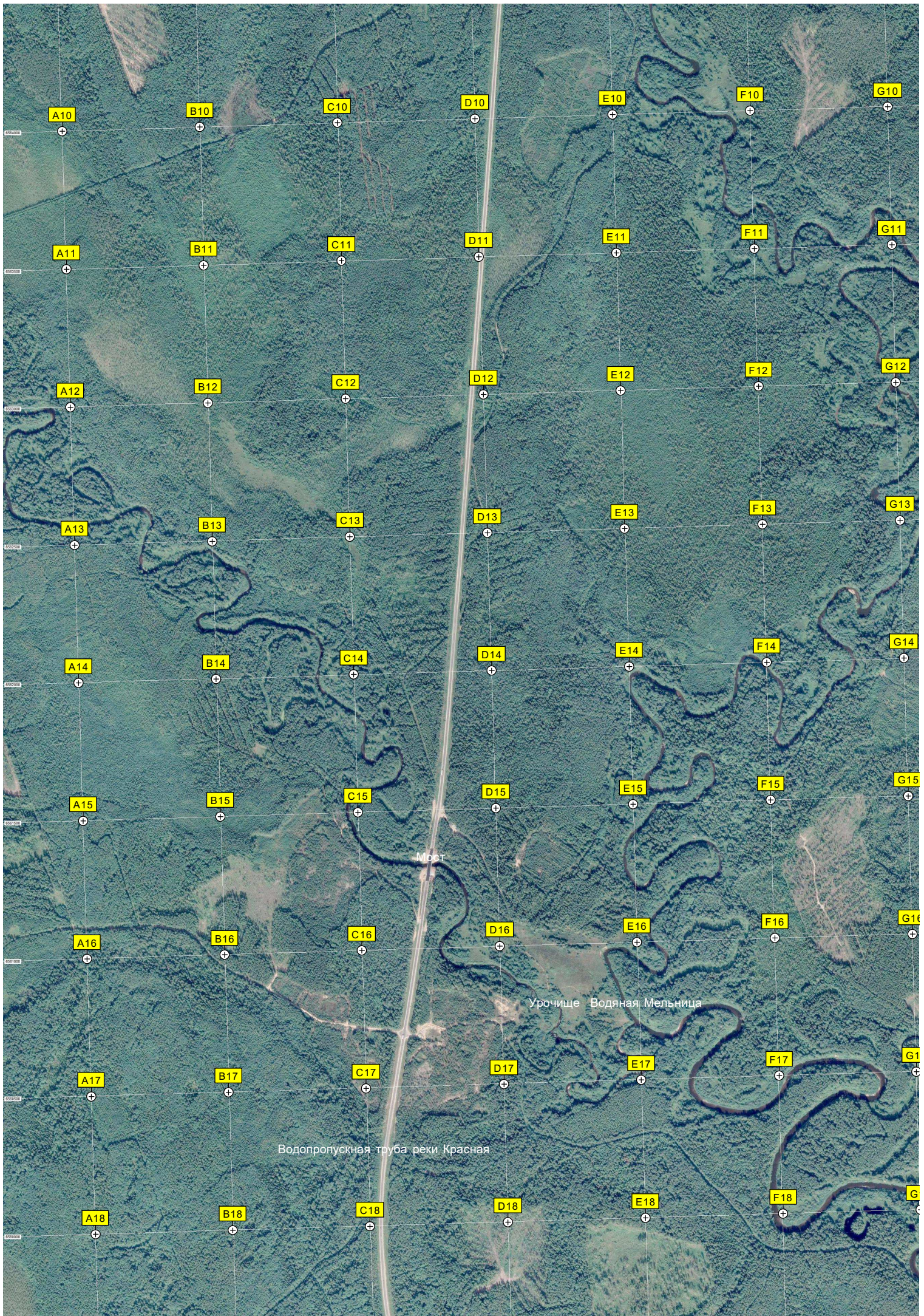
Урочище Засора

Урочище

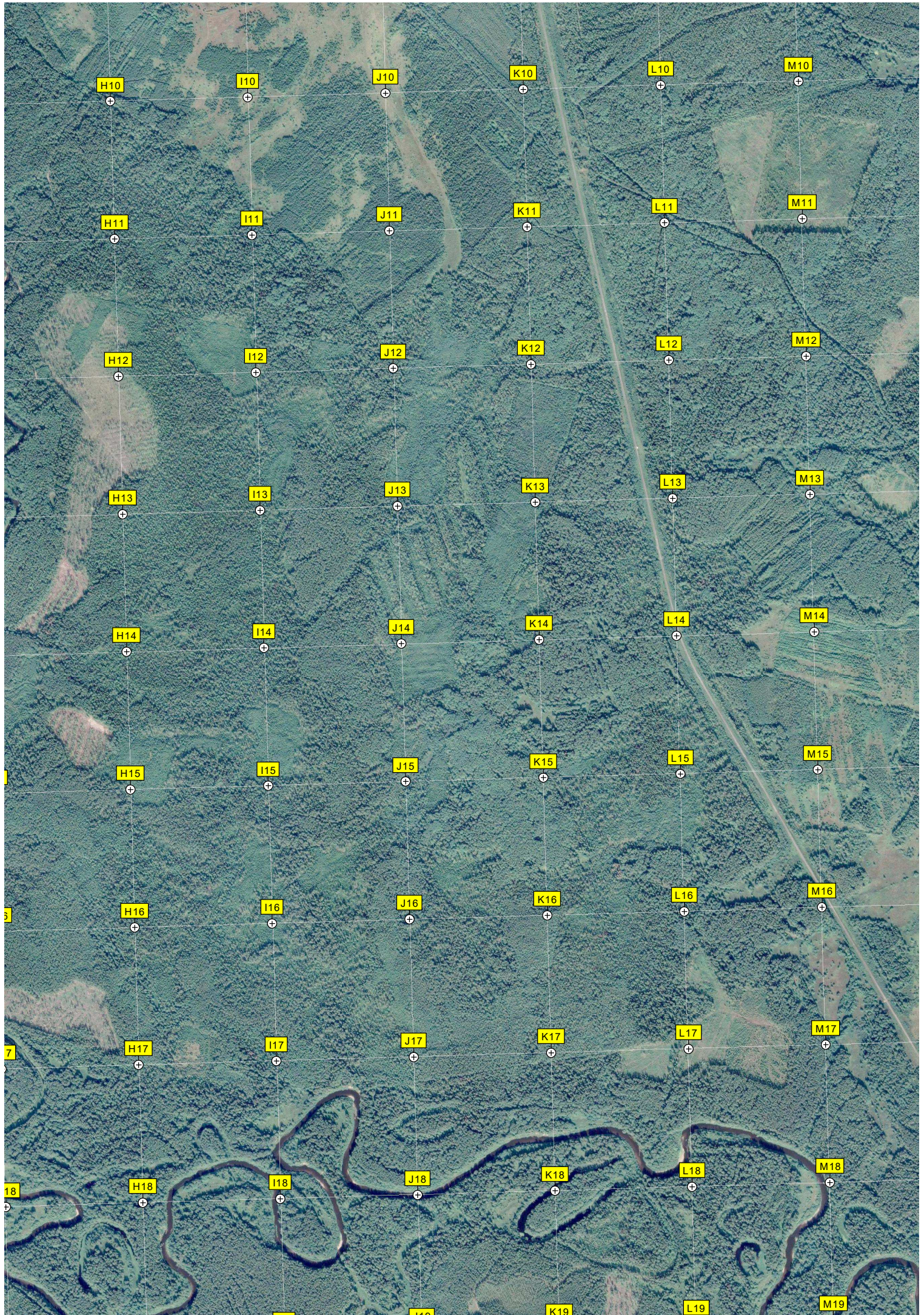




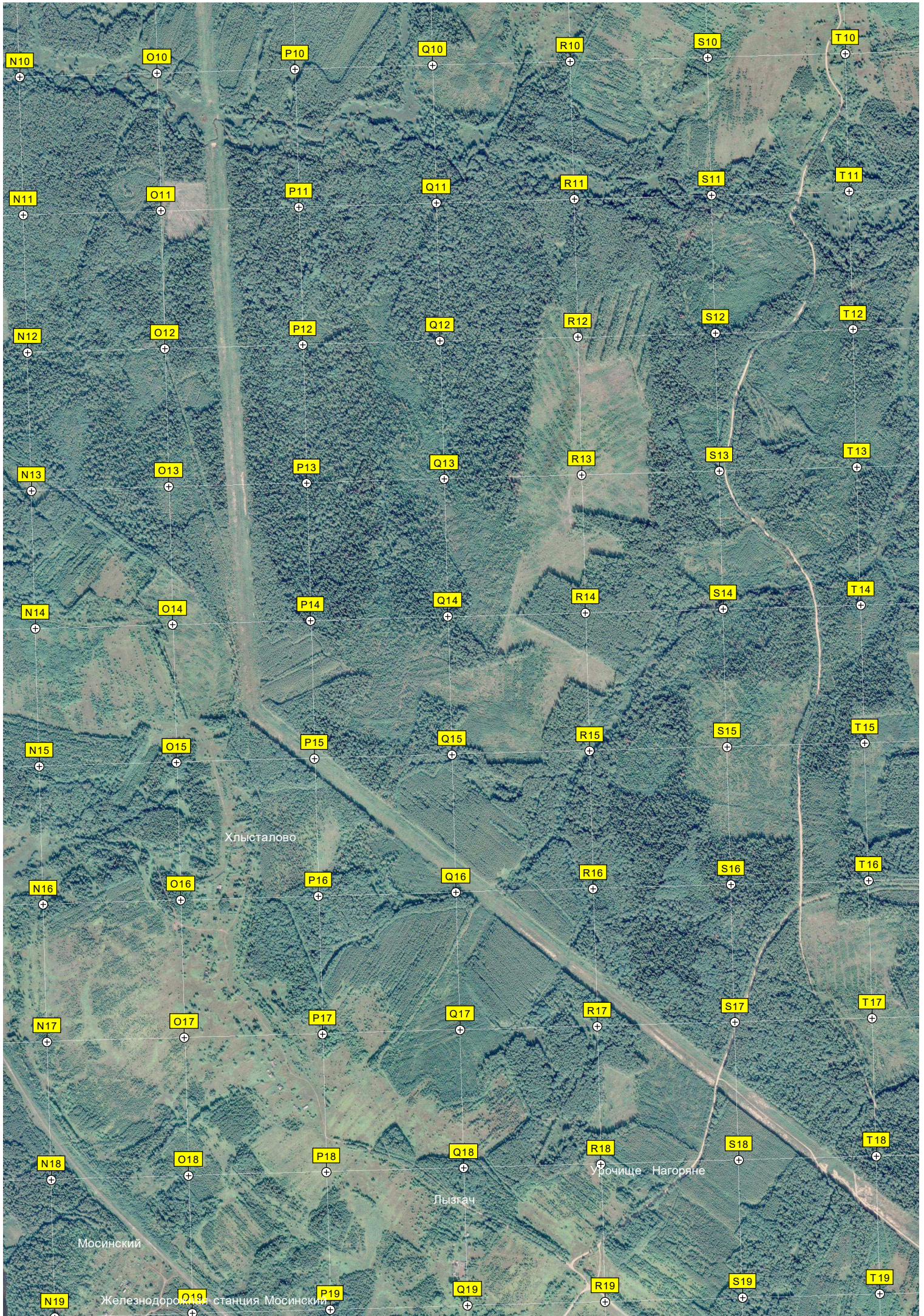




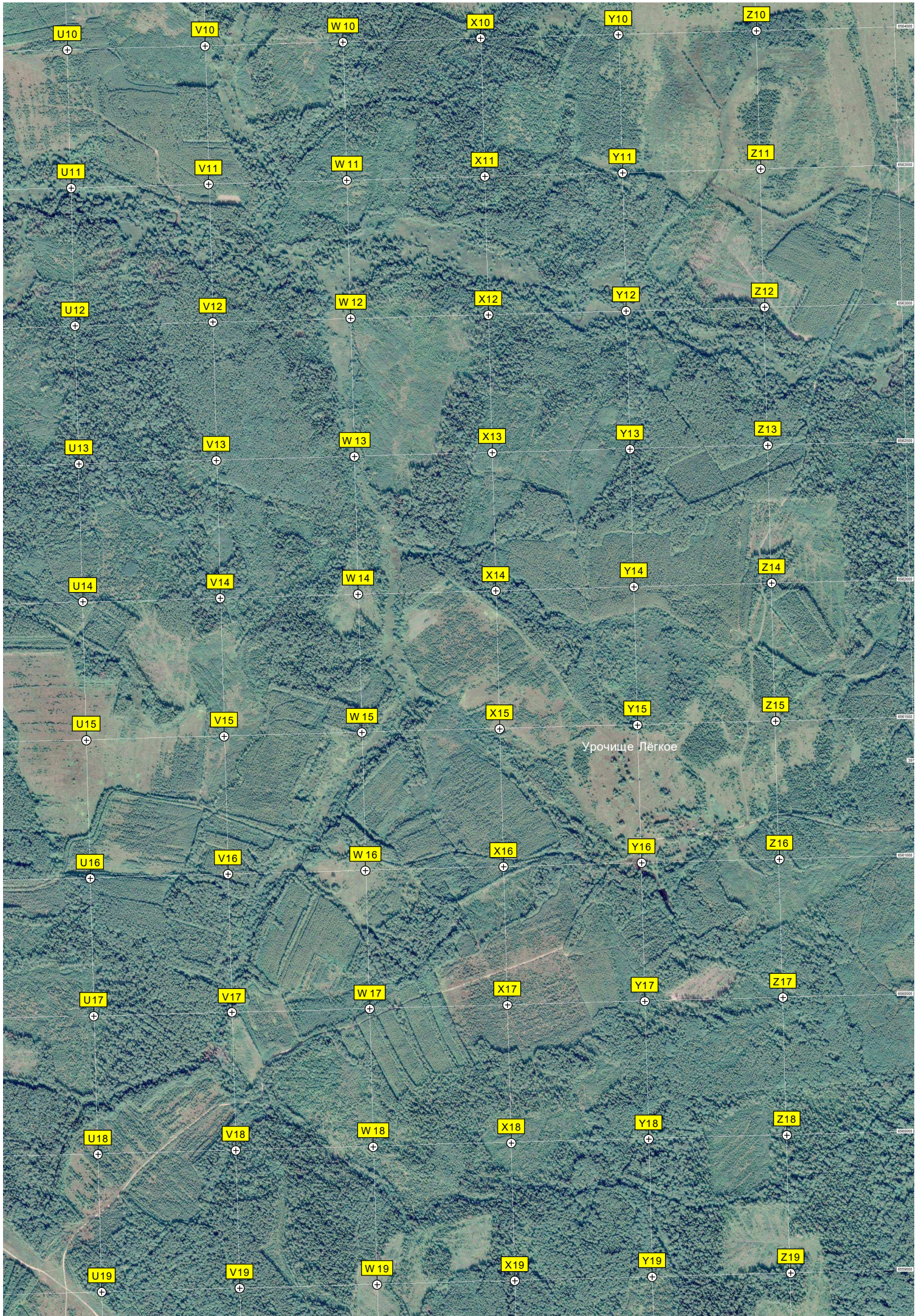




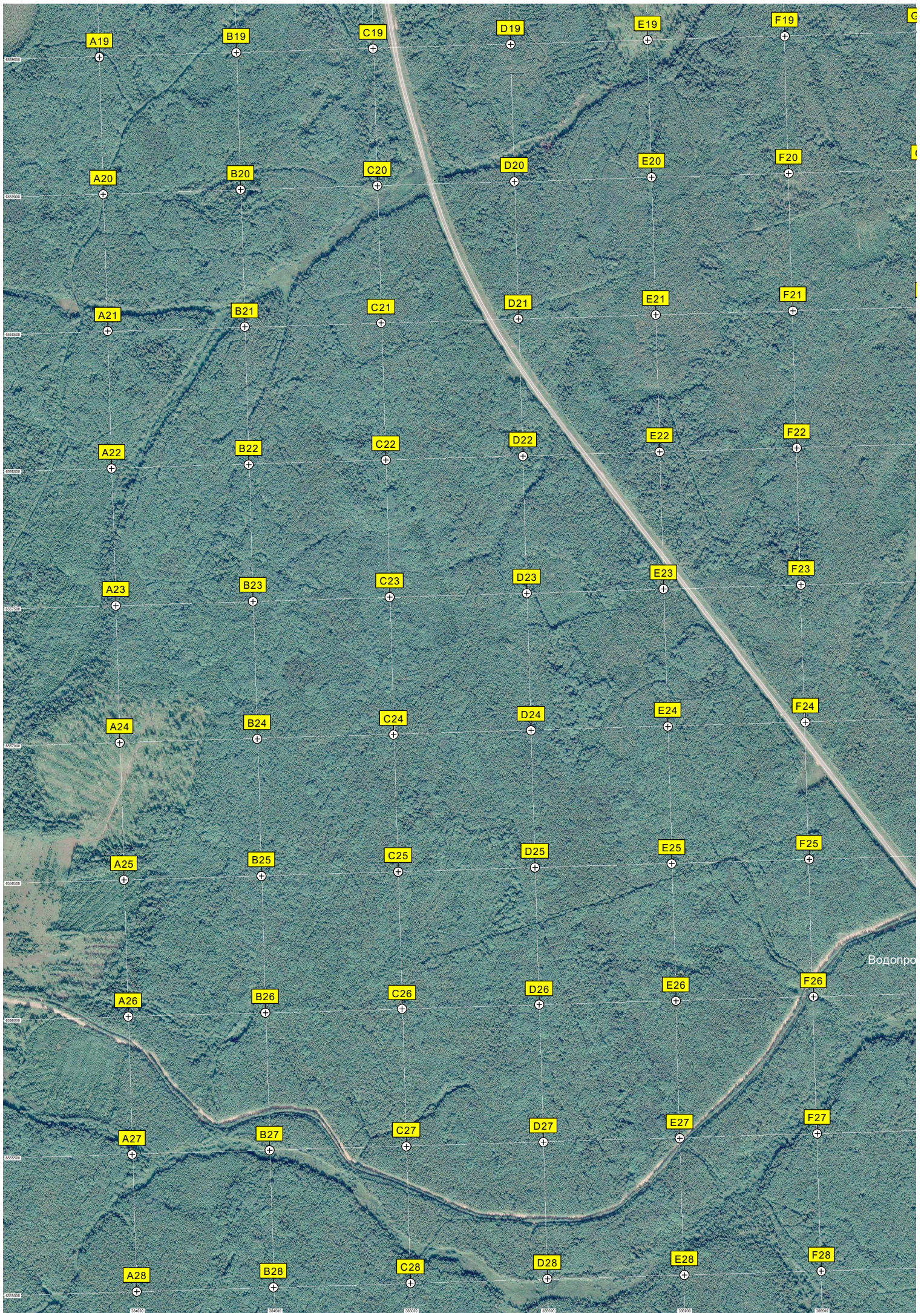




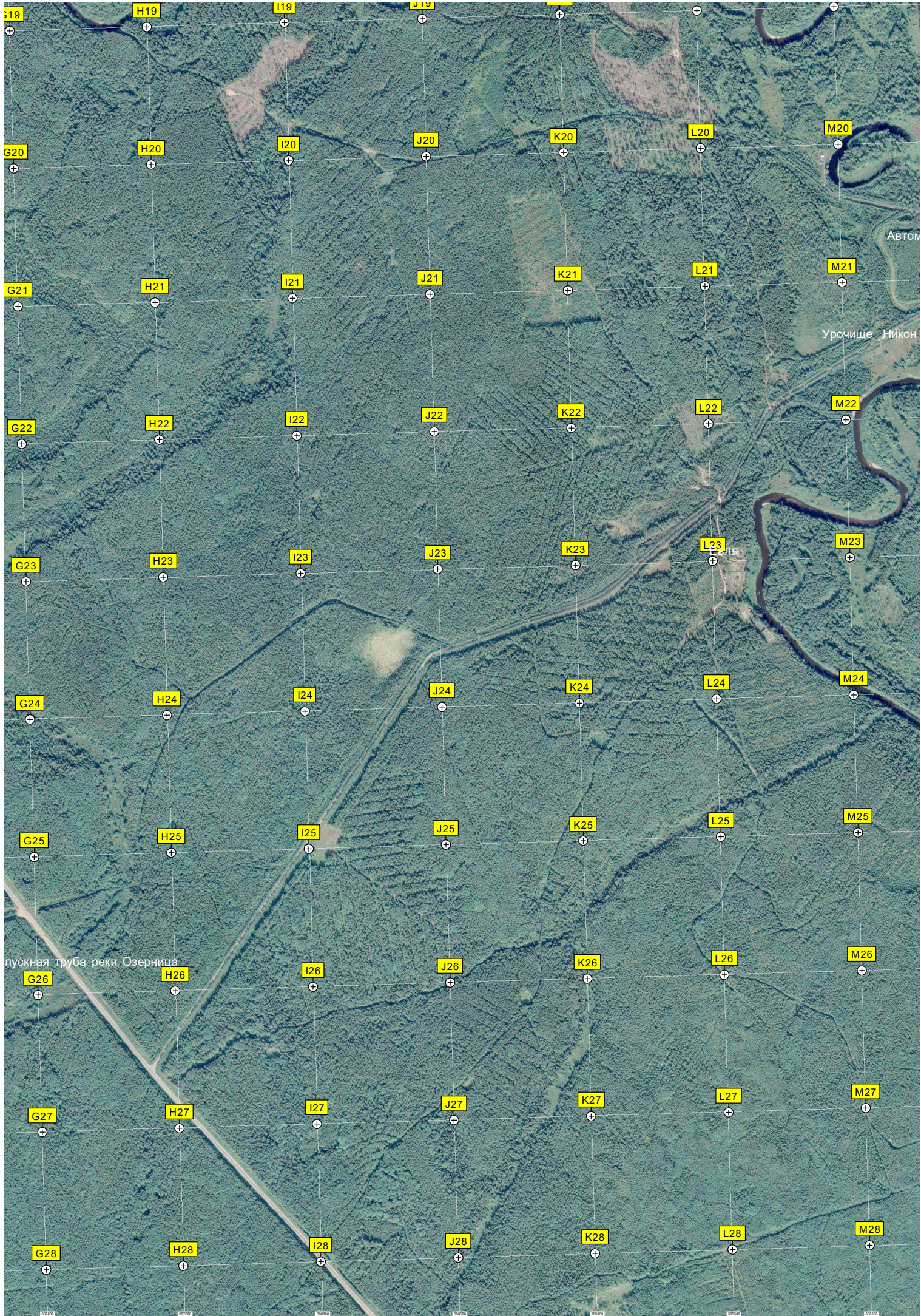












19

H19

I19

J19

K19

L19

M19

G20

H20

I20

J20

K20

L20

M20

G21

H21

I21

J21

K21

L21

M21

G22

H22

I22

J22

K22

L22

M22

G23

H23

I23

J23

K23

L23

M23

G24

H24

I24

J24

K24

L24

M24

G25

H25

I25

J25

K25

L25

M25

G26

H26

I26

J26

K26

L26

M26

G27

H27

I27

J27

K27

L27

M27

G28

H28

I28

J28

K28

L28

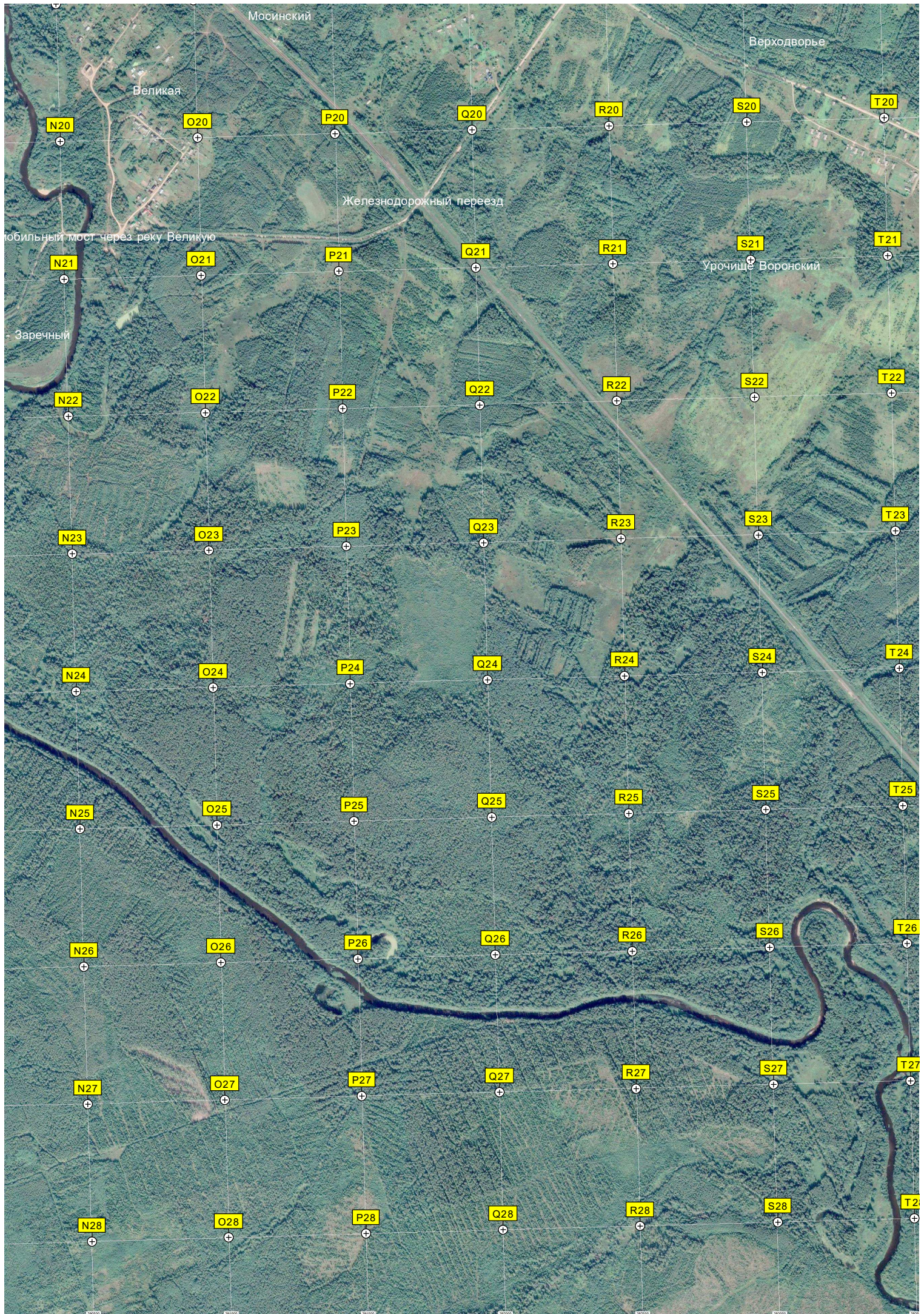
M28

Автом

Урочище Никон

пускная труба реки Озерница







U20

V20

W20

X20

Y20

Z20

U21

V21

W21

X21

Y21

Z21

Восстановительная башня Рожновского

Кладбище

Церковь Покрова Пресвятой Богородицы

U22

V22

W22

X22

Y22

Z22

Сидоровичи

U23

V23

W23

X23

Y23

Z23

U24

V24

W24

X24

Y24

Z24

Таланники

U25

V25

W25

X25

Y25

Z25

U26

V26

W26

X26

Y26

Z26

Остановочный пункт 79 км

Урочище Чернедяна

U27

V27

W27

X27

Y27

Z27

U28

V28

W28

X28

Y28

Z28

Дренажная труба