

Лес, уничтоженный бакланами
Административное здание
Теннисные корты

Государственный орнитологический заказник "Астанинские плавни"

ГОСУДАРСТВЕННЫЙ ЗАКАЗНИК ОСТАНИНСКИЕ ПЛАВНИ

вышка

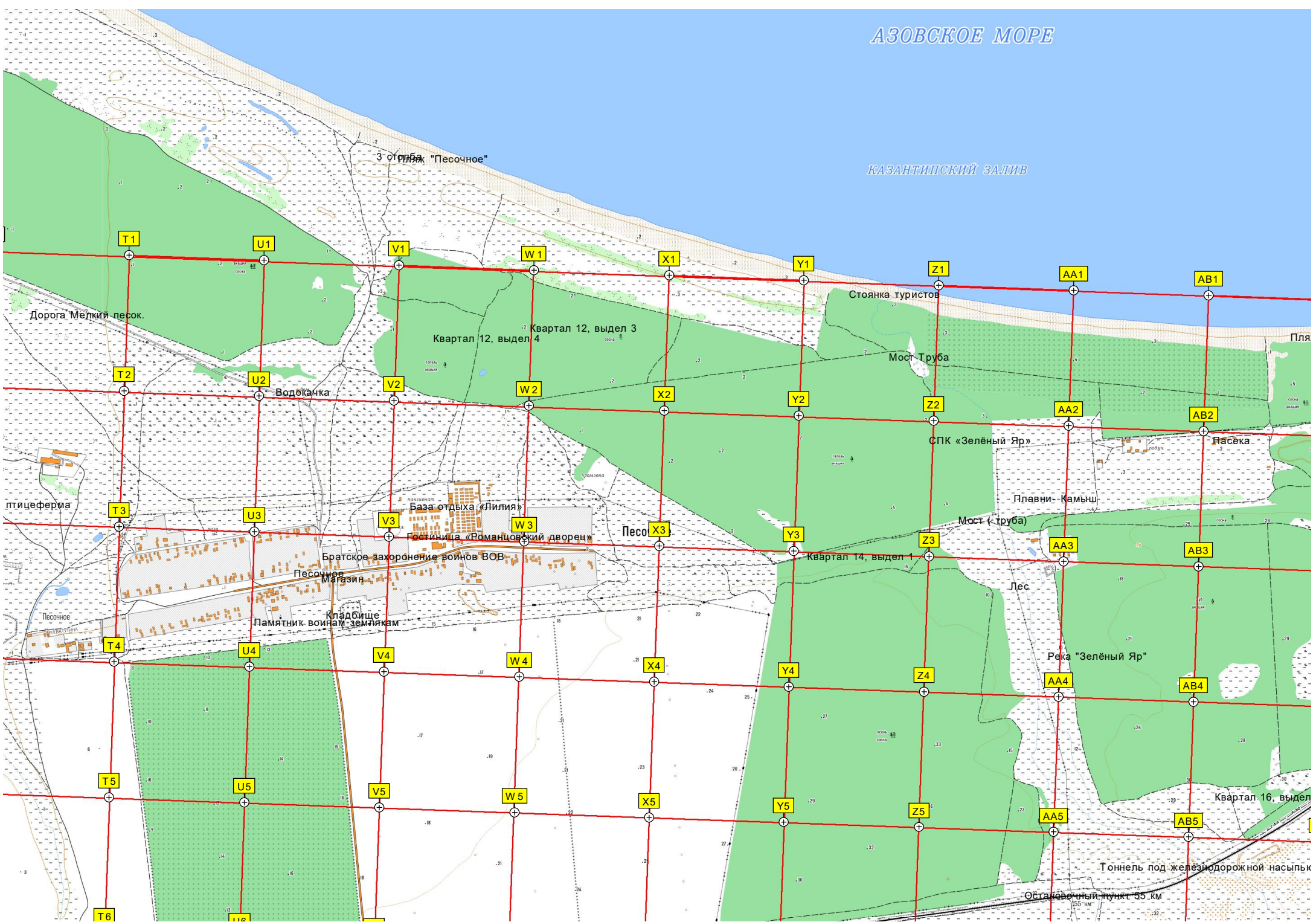
болого Астанинское

ур.Баштанное

Кырк

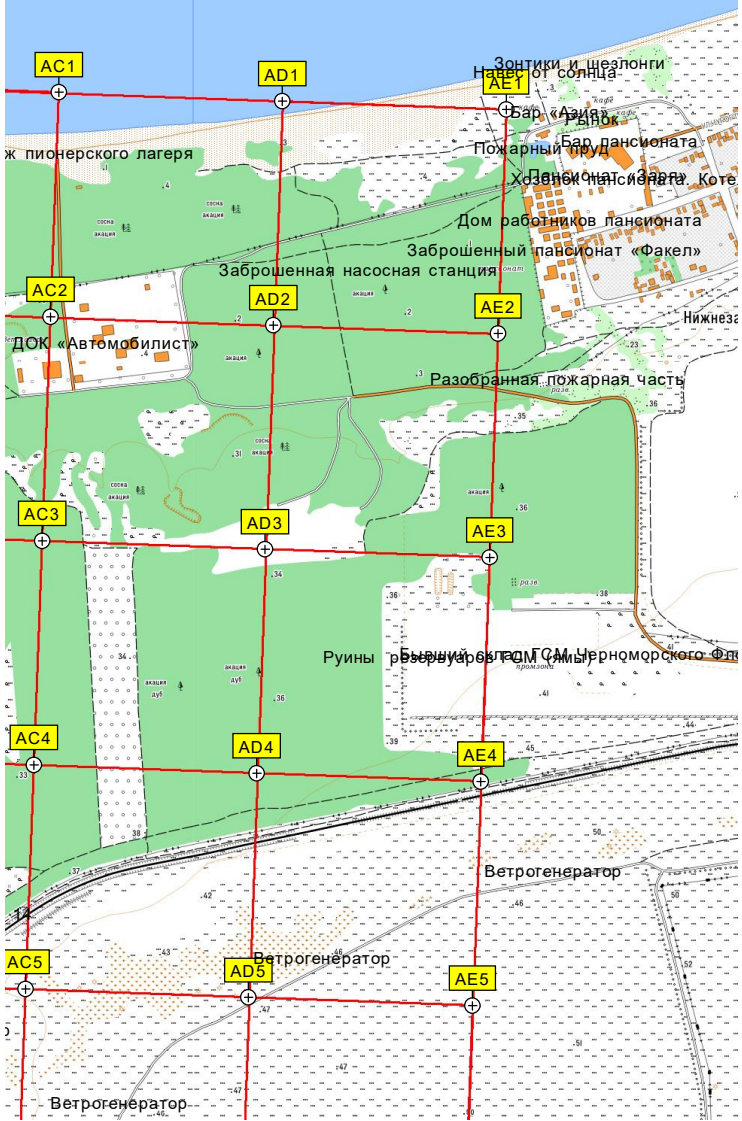
Заброшенная

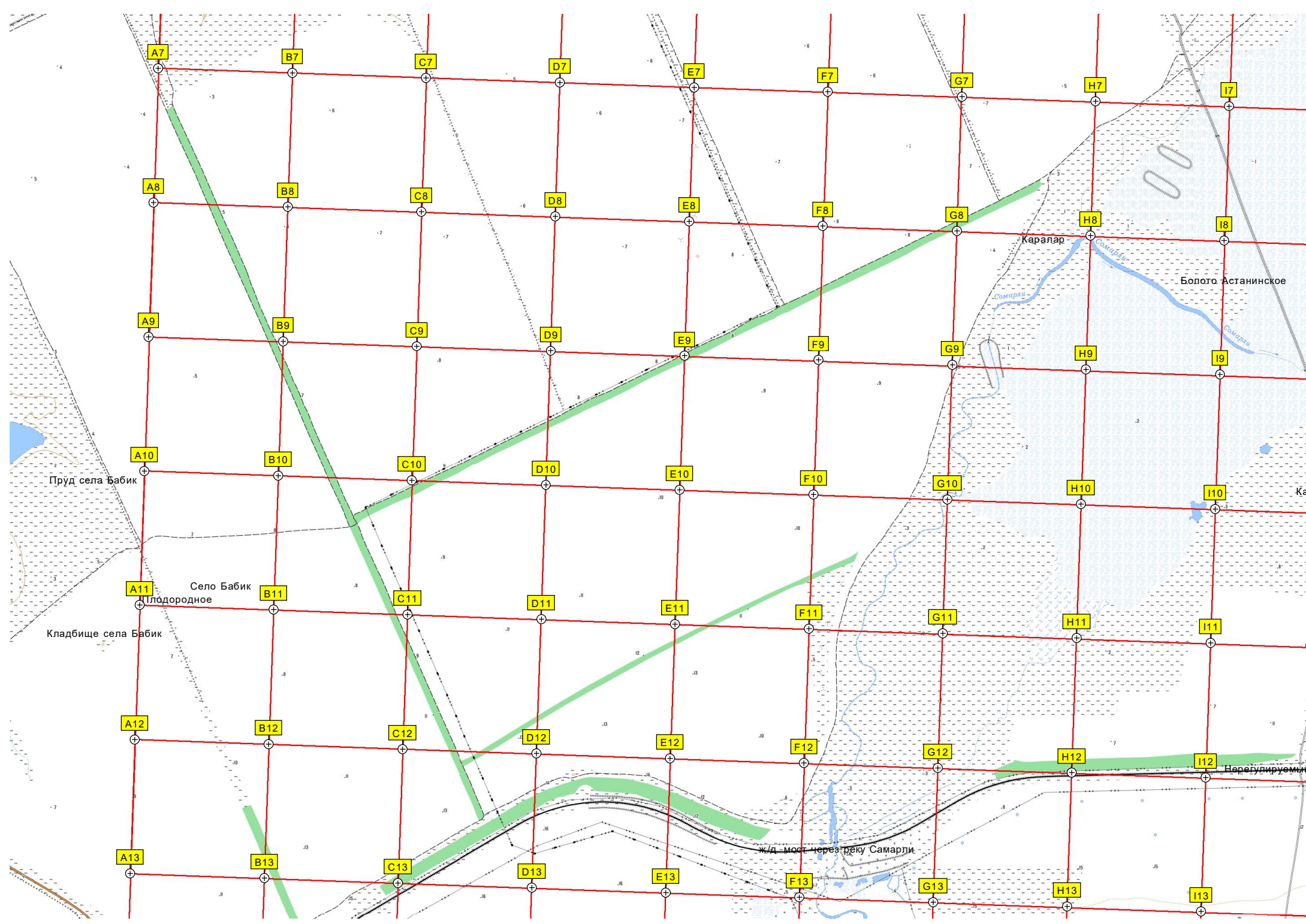
ур.Пяски

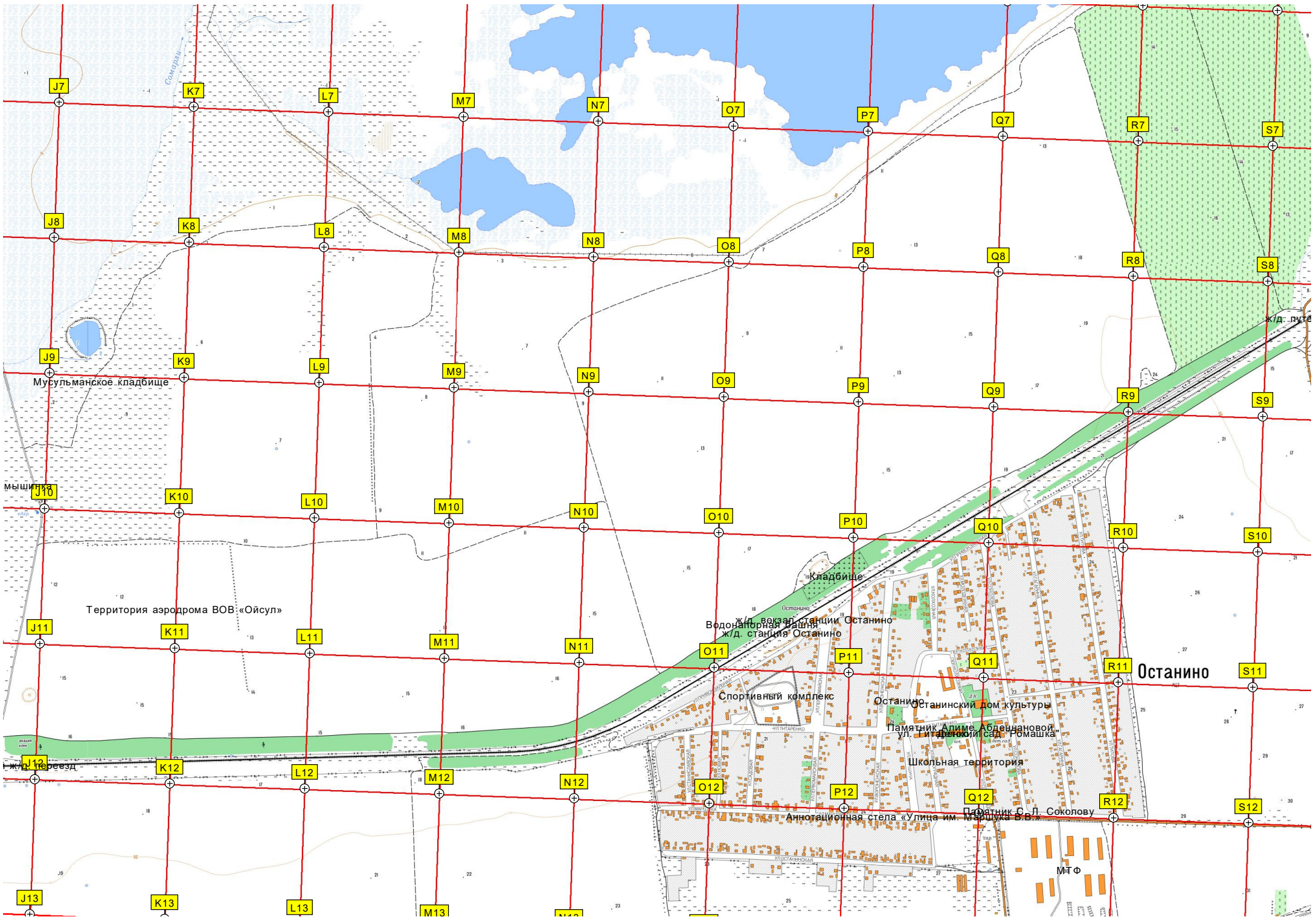


A30

КАЗАНЬ







Самарский

J7

K7

L7

M7

N7

O7

P7

Q7

R7

S7

J8

K8

L8

M8

N8

O8

P8

Q8

R8

S8

J9

K9

L9

M9

N9

O9

P9

Q9

R9

S9

J10

K10

L10

M10

N10

O10

P10

Q10

R10

S10

J11

K11

L11

M11

N11

O11

P11

Q11

R11

S11

J12

K12

L12

M12

N12

O12

P12

Q12

R12

S12

J13

K13

L13

M13

N13

O13

P13

Q13

R13

S13

Мусульманское кладбище

Мыши

Территория аэродрома ВОВ «Ойсул»

Ж/д переезд

Кладбище

Ж/д вокзал станции Останино
Водонапорная башня
Ж/д станция Останино

Спортивный комплекс

Останинский дом культуры

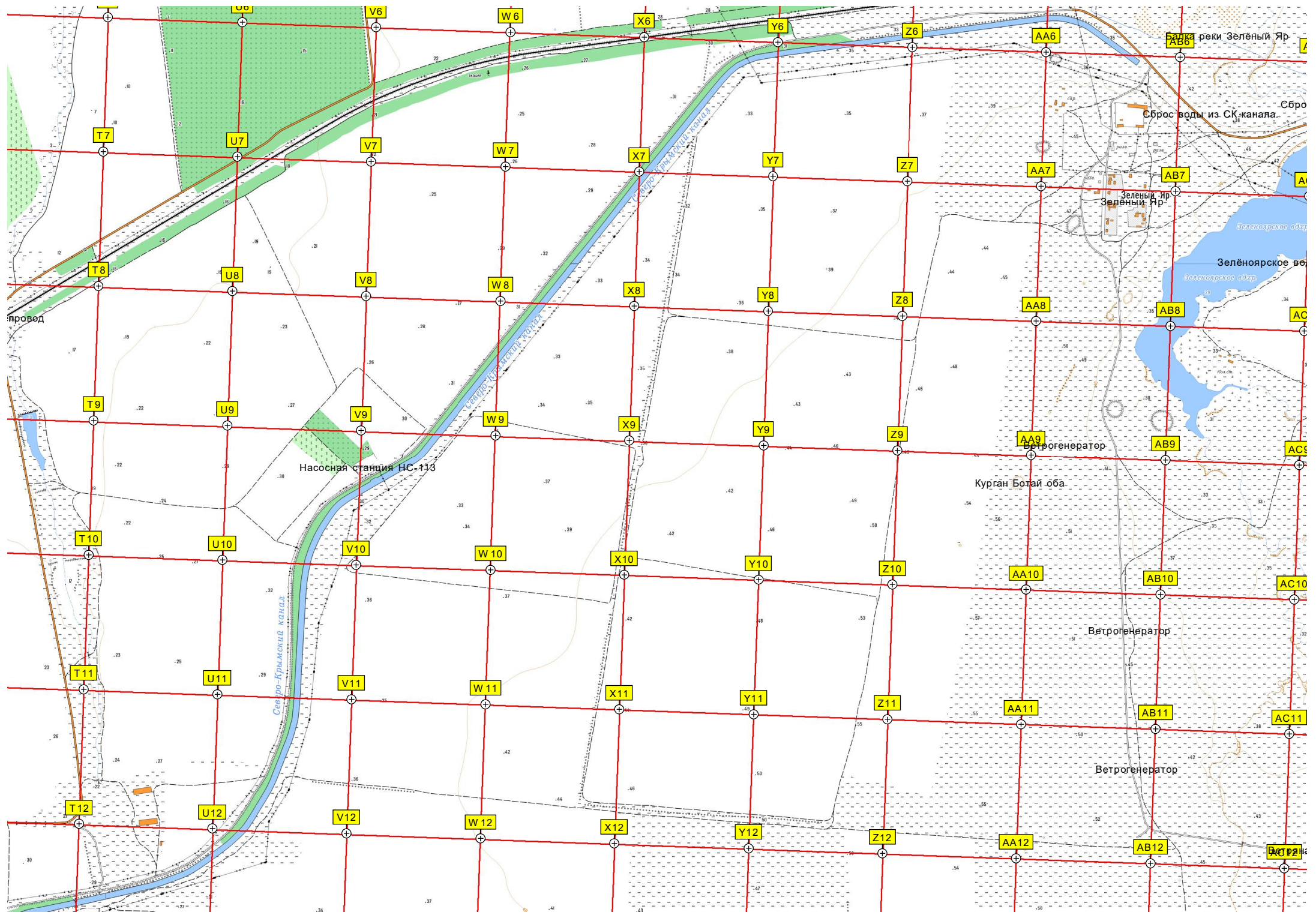
Памятник Алеме Абденановой
ул. Гитарный сад
Помашка

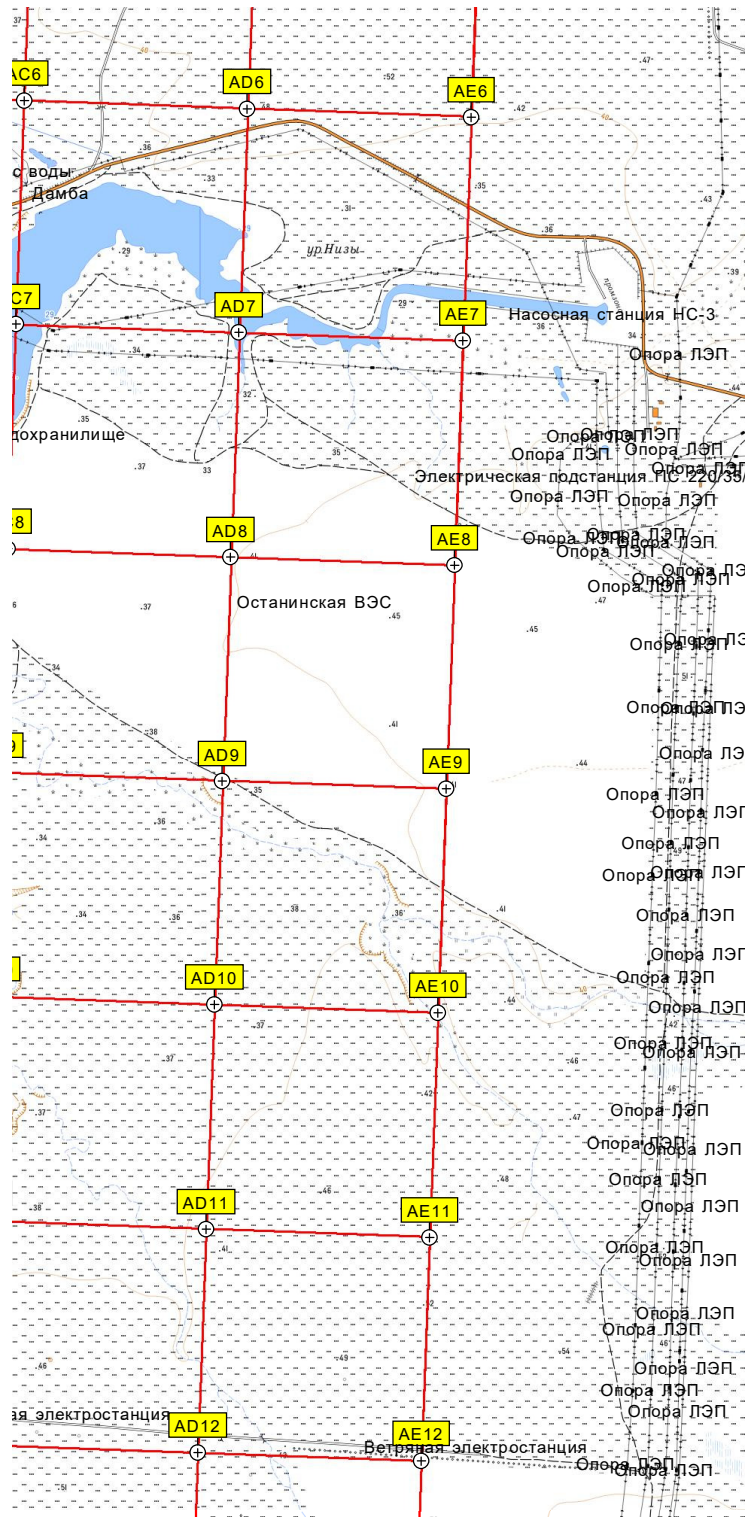
Школьная территория

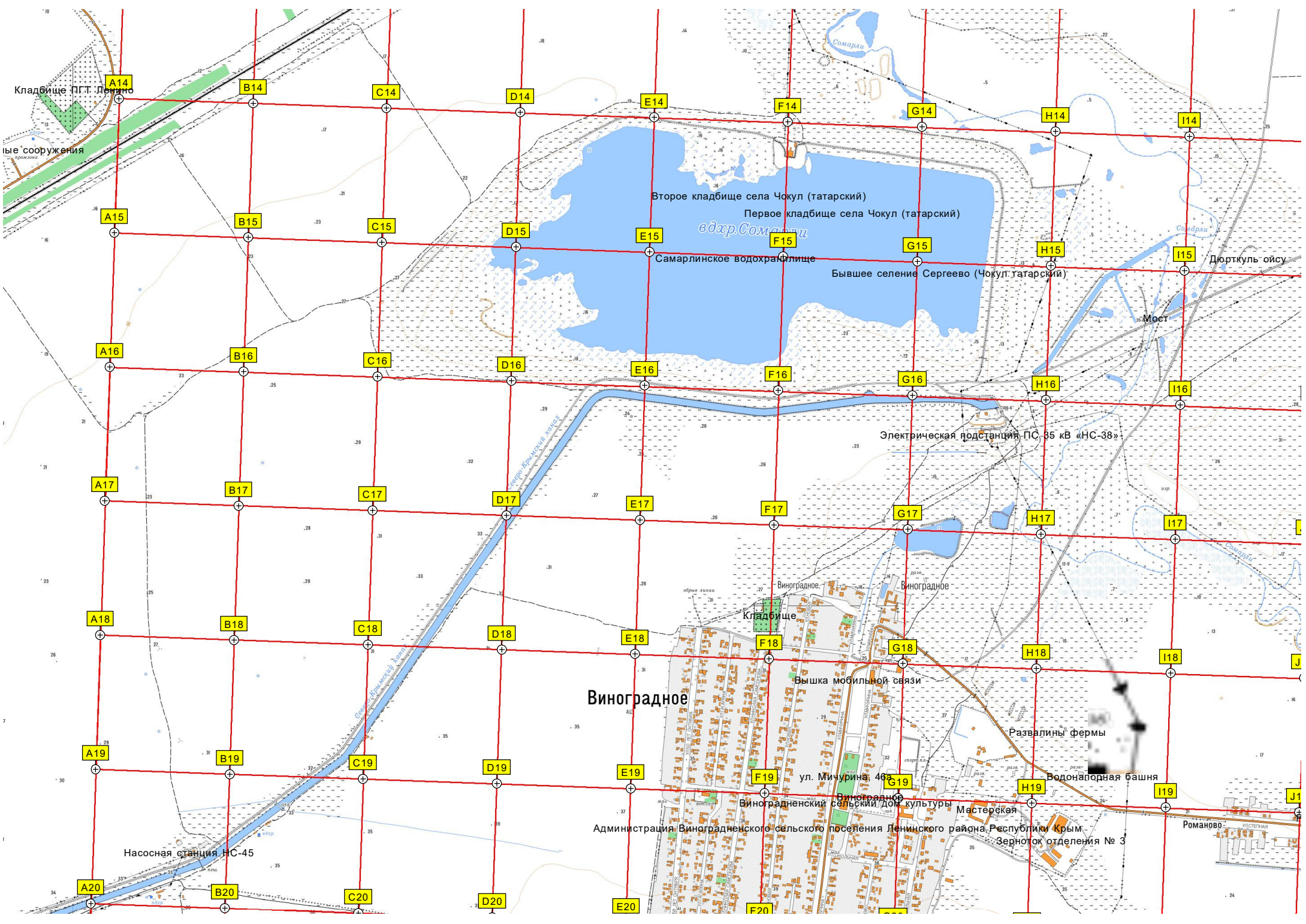
Аннотационная стена «Улица им. Маршала Б.В.»

МТФ

Останино







Кладбище ПГТ Ленино

ые сооружения

Второе кладбище села Чокул (татарский)
Первое кладбище села Чокул (татарский)

Самарлинское водохранилище

Бывшее селение Сергеево (Чокул, татарский)

Дюрткуль ойсу

Мост

Электрическая подстанция ПС 35 кВ «НС-38»

Виноградное

Виноградное

Виноградное

Вышка мобильной связи

Развалины фермы

Водонапорная башня

ул. Мичурина, 46а

Виноградное

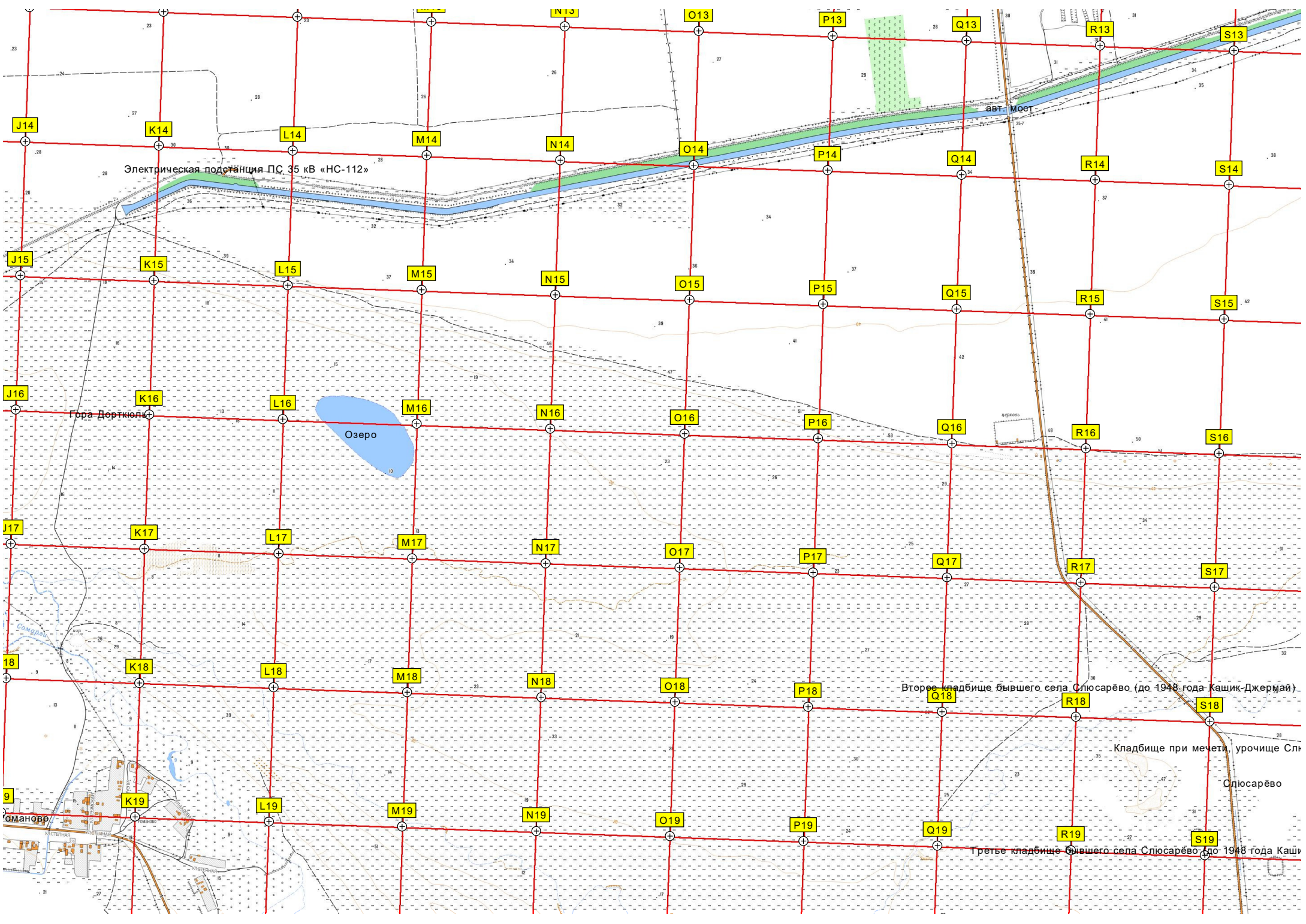
Виноградное

Администрация Виноградненского сельского поселения Ленинского района Республики Крым

Зерноотк отделения № 3

Романово

Насосная станция НС-45



Электрическая подстанция ПС 35 кВ «НС-112»

Гора Дортюкюп

Озеро

Селенгэ

авт. мост

Второе кладбище бывшего села Слюсарёво (до 1948 года - Кашик-Джермай)

Кладбище при мечети, урочище Слюсарёво

Слюсарёво

Третье кладбище бывшего села Слюсарёво (до 1948 года - Кашик-Джермай)

Соманово

