

Орбита массив-3

ДНП "Одуванчик"

"Орбита-3"

ул. Бунина, 34

ДПН "Усадьба Волковицы"

КСОК Маверик

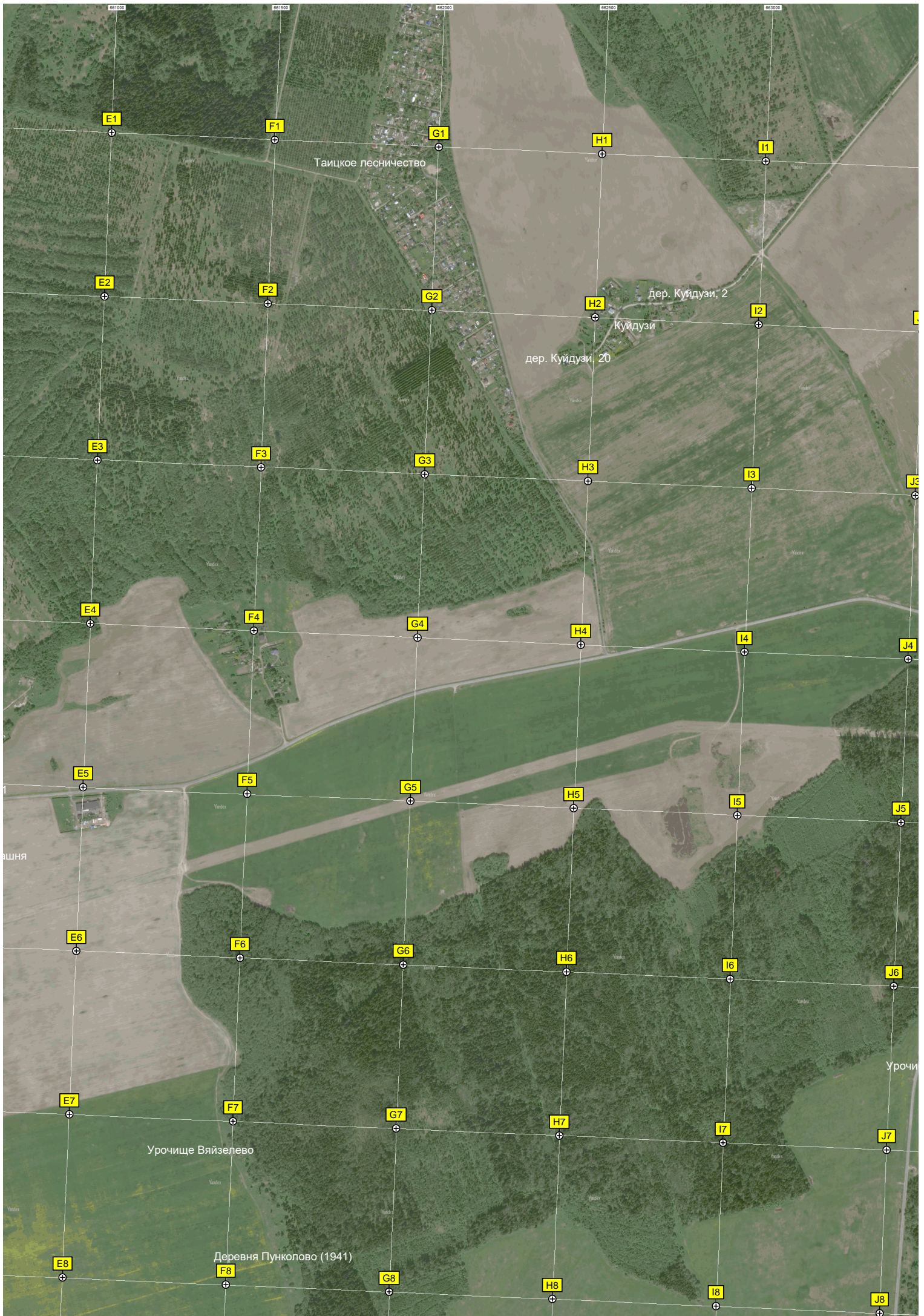
Пруд

Пеушалово

Дорожная ул.

Водонапорная ба

Валун





Захоронение погибших при взрыве мина в деревне (1946 г.)

Урочище Ноузиязи

Садовая ул., 4

СНТ "Волна"

Урочище Шепелево

Место крушения немецкого самолёта

Урочище Ходока

Ущелье Пекколово

J1

K1

L1

M1

N1

O1

J2

K2

L2

M2

N2

O2

J3

K3

L3

M3

N3

O3

K4

L4

M4

N4

O4

K5

L5

M5

N5

O5

K6

L6

M6

N6

O6

K7

L7

M7

N7

O7

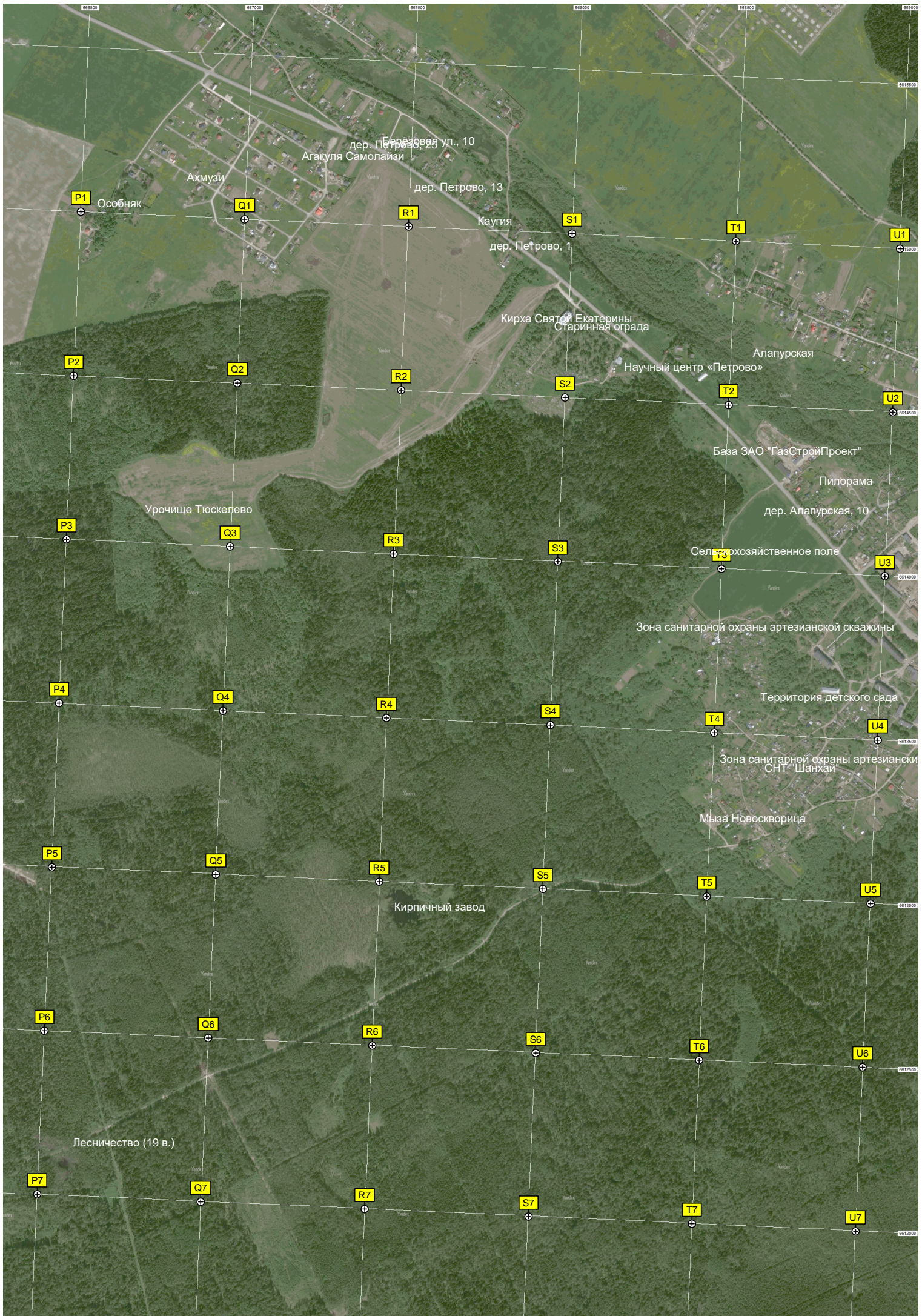
K8

L8

M8

N8

O8



дер. Петрово, 13  
Агакуля Самолаи

Ахмузи

дер. Петрово, 13

Каугля

дер. Петрово, 1

Кирха Святой Екатерины  
Старинная ограда

Научный центр «Петрово»

Алапурская

База ЗАО «ГазСтройПроект»

Пилорама

дер. Алапурская, 10

Сельскохозяйственное поле

Зона санитарной охраны артезианской скважины

Территория детского сада

Зона санитарной охраны артезианской скважины  
СНТ «Шанхай»

Мыза Новосквирица

Кирпичный завод

Лесничество (19 в.)

P1

Q1

R1

S1

T1

U1

P2

Q2

R2

S2

T2

U2

P3

Q3

R3

S3

T3

U3

P4

Q4

R4

S4

T4

U4

P5

Q5

R5

S5

T5

U5

P6

Q6

R6

S6

T6

U6

P7

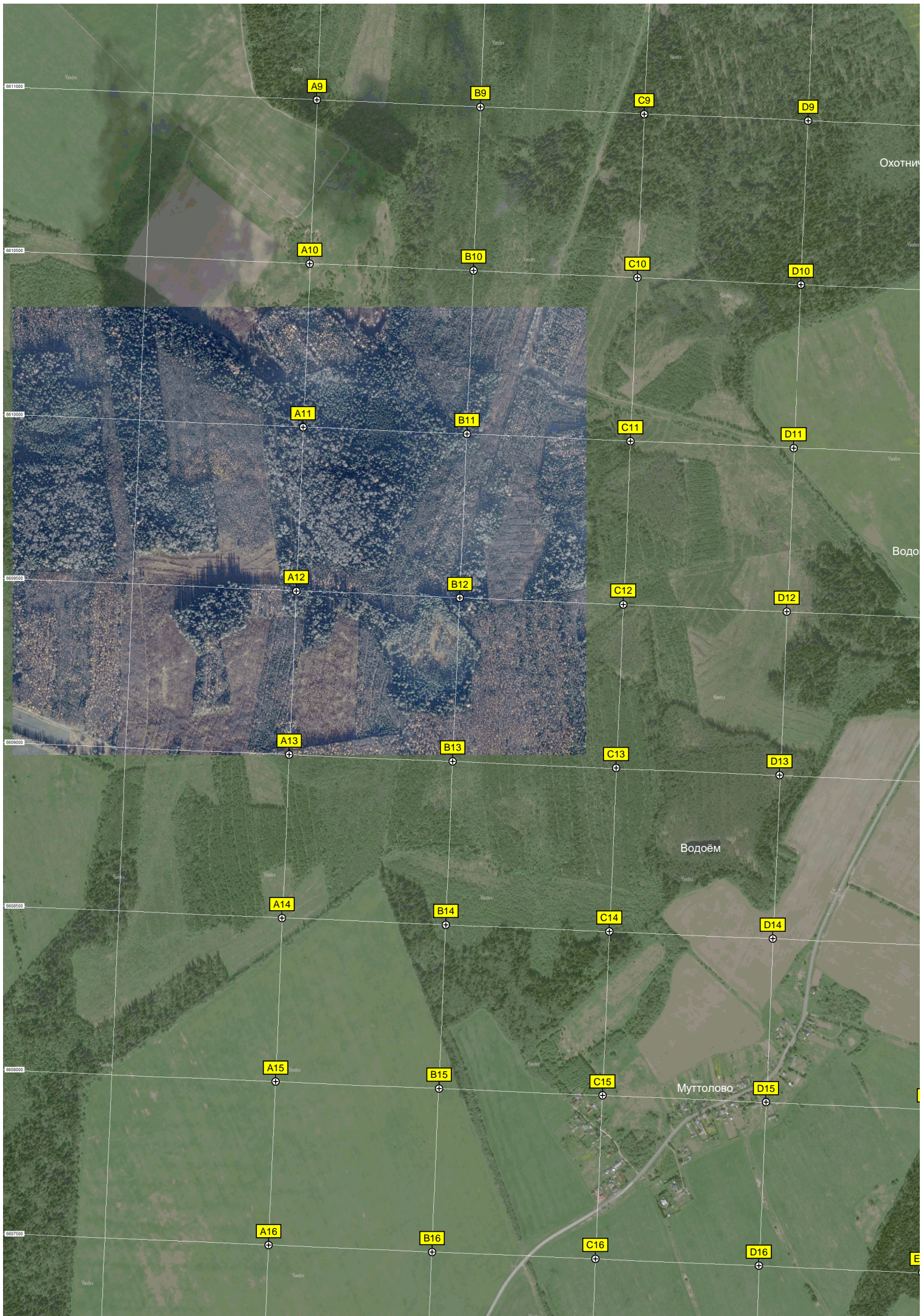
Q7

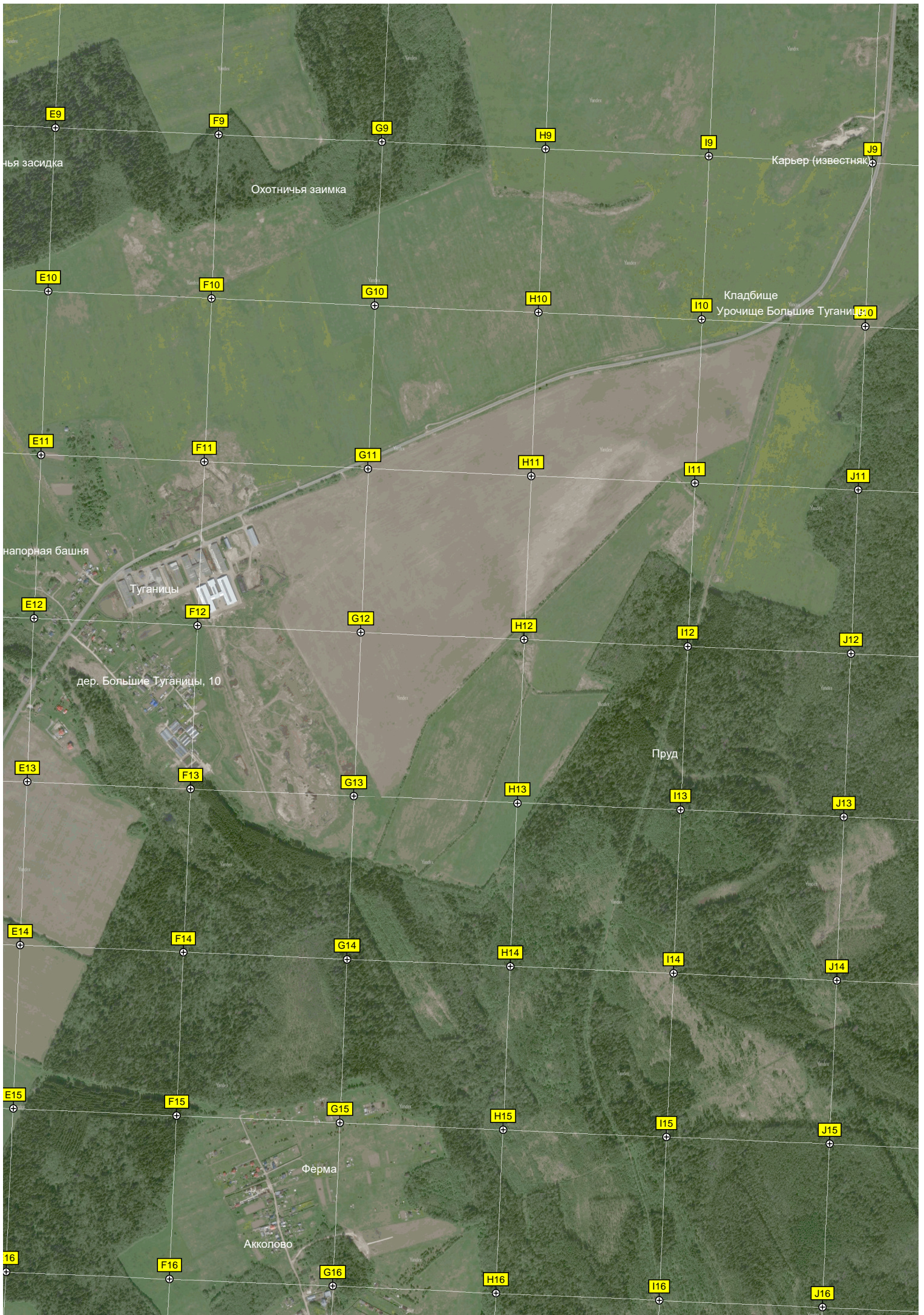
R7

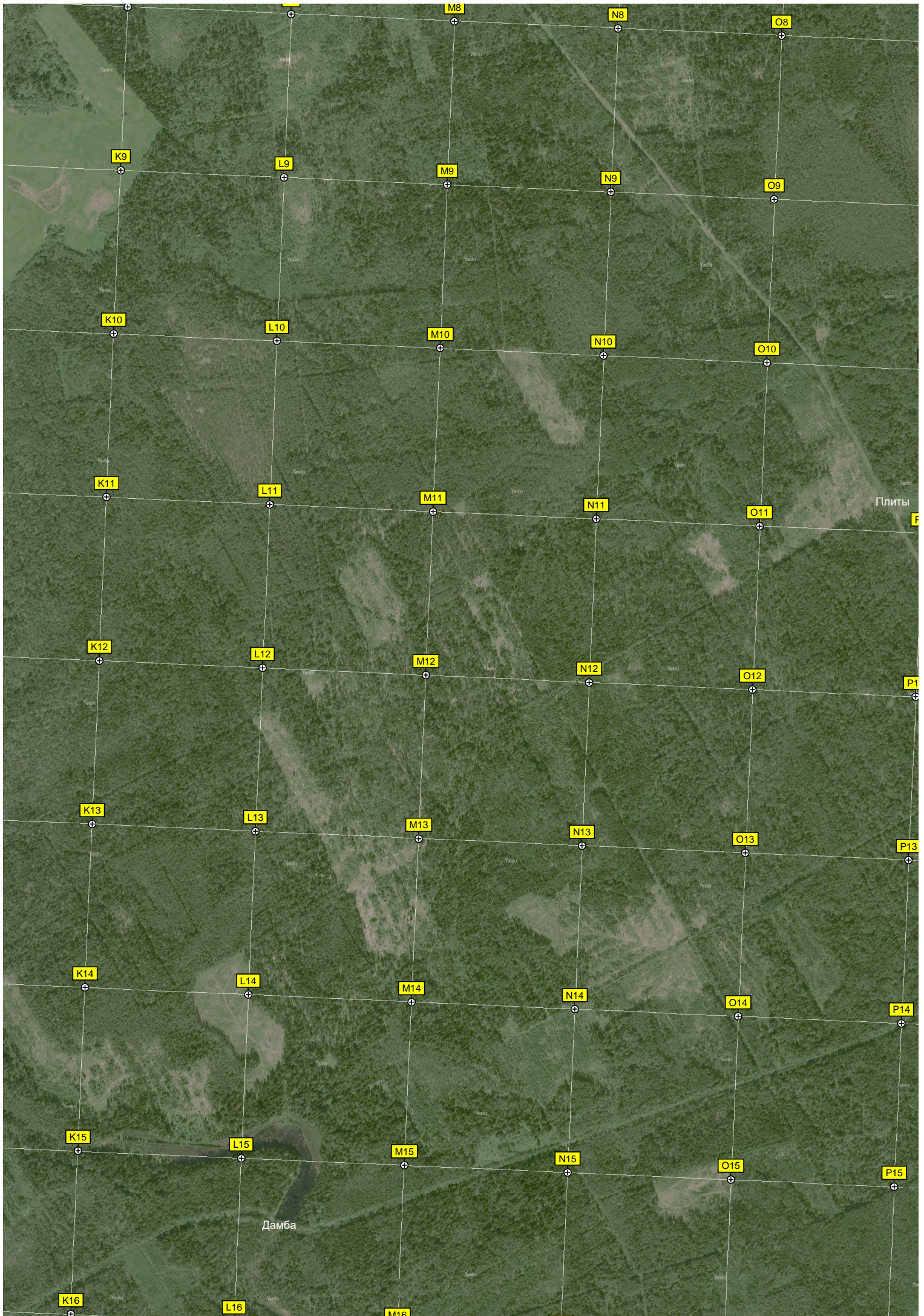
S7

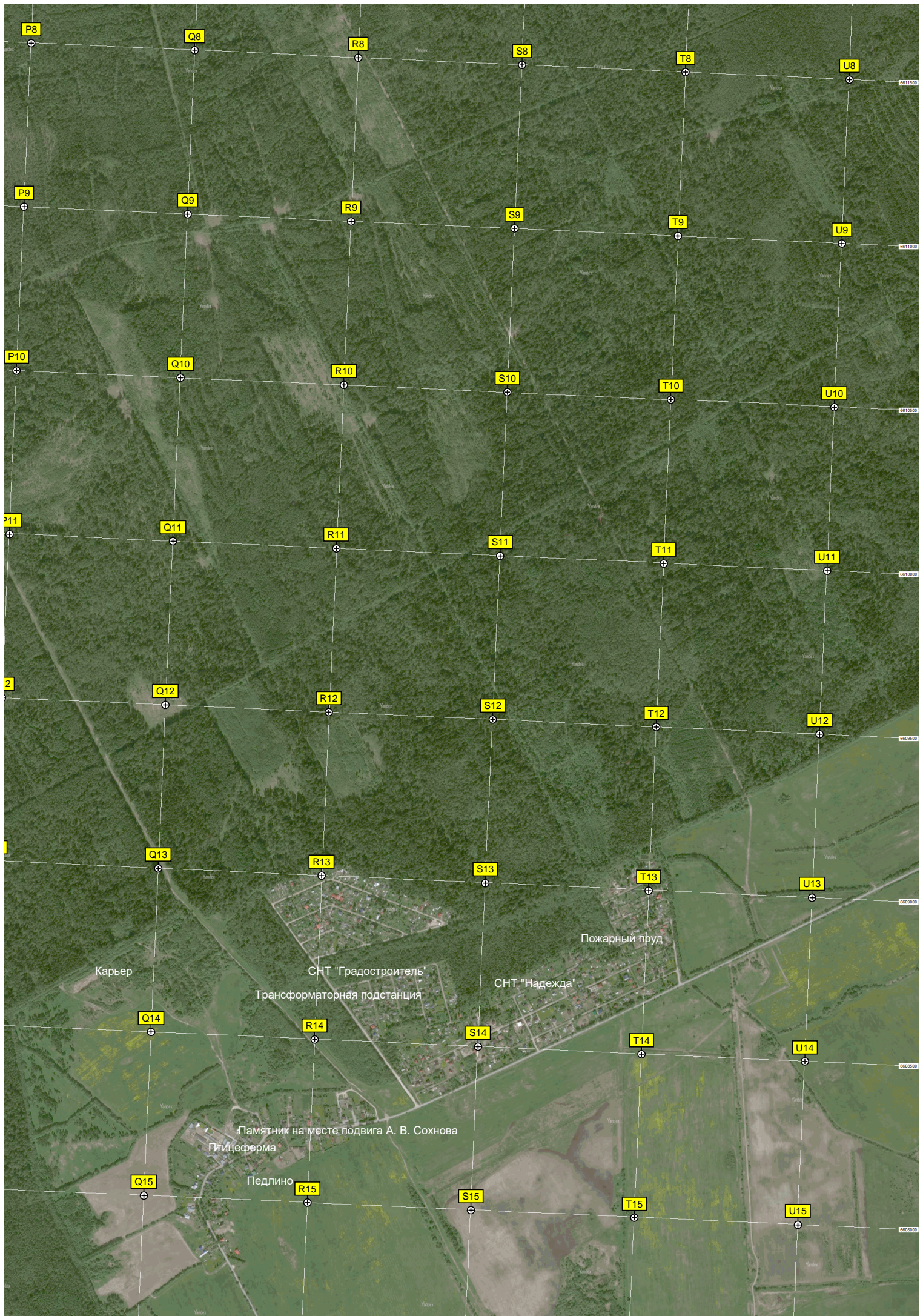
T7

U7

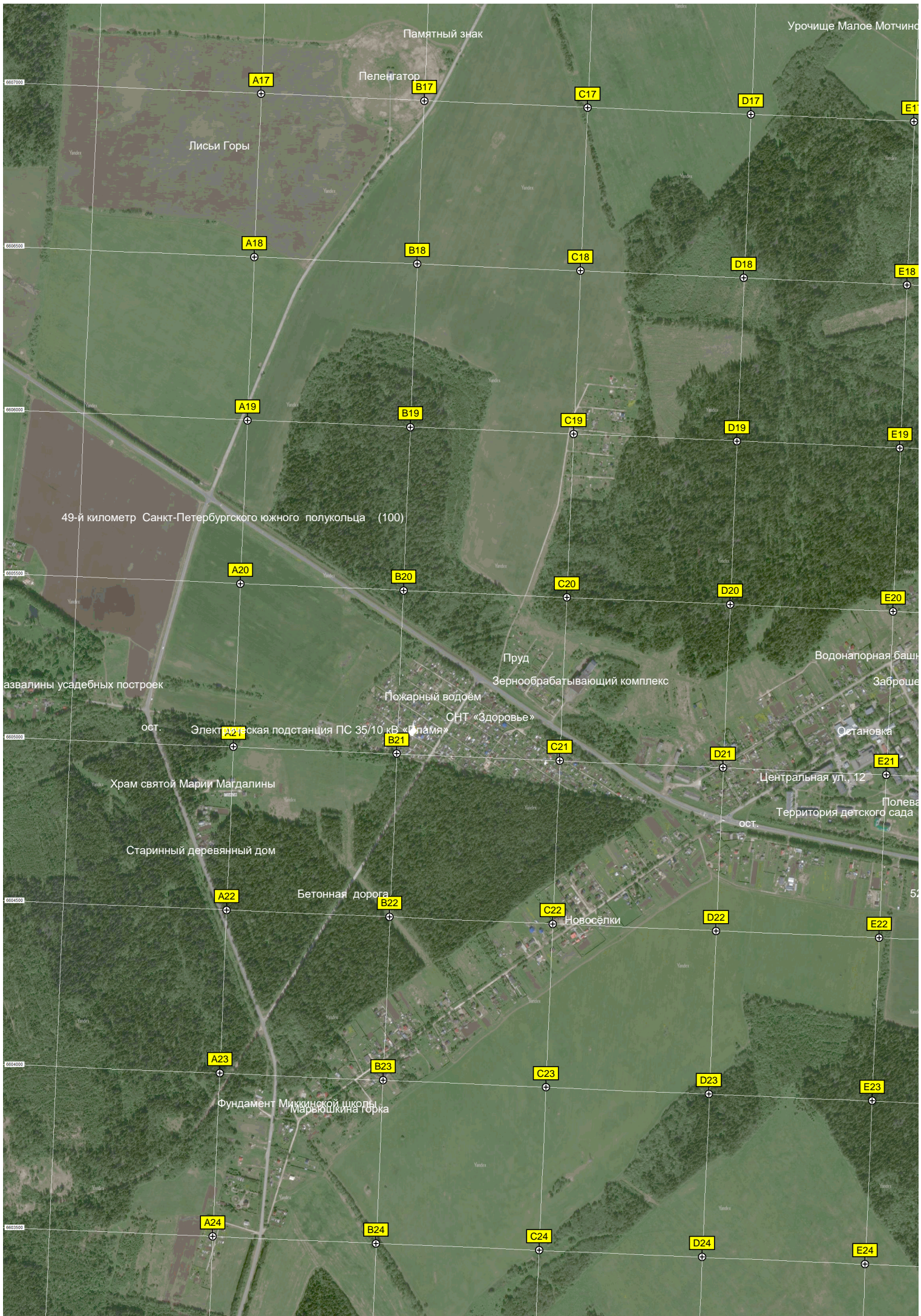












Помытный знак

Урочище Малое Мотчино

Пеленгатор

Лисьи Горы

49-й километр Санкт-Петербургского южного полукольца (100)

Храм святой Марии Магдалины

Старинный деревянный дом

Бетонная дорога

Фундамент Миккинской школы  
Марьюшкина горка

Пруд

Зернообрабатывающий комплекс

СНТ «Здоровье»

Электросетевая подстанция ПС 35/10 кВ «Платье»

Пожарный водоем

Новосёлки

Центральная ул., 12

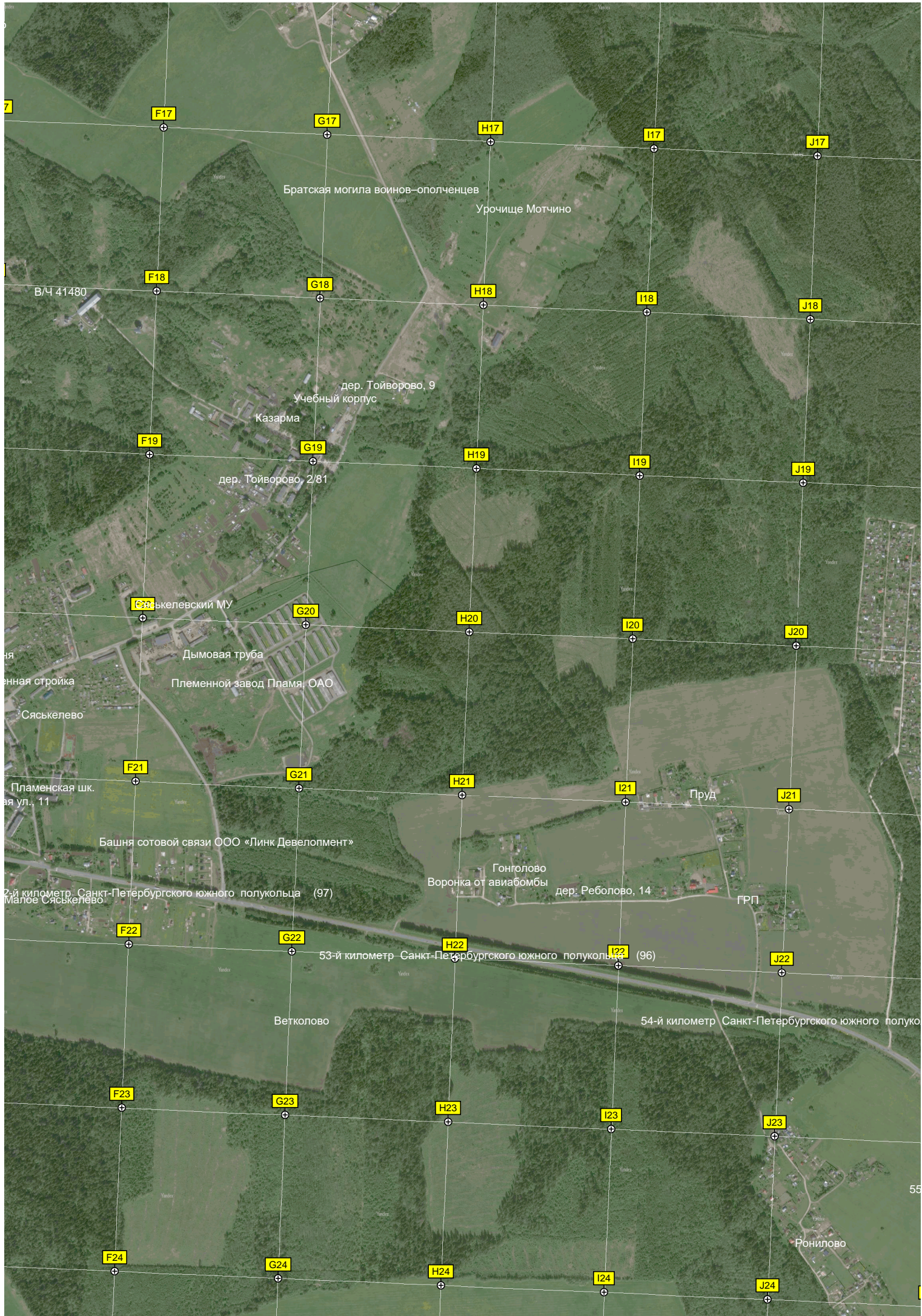
Территория детского сада

Водонапорная башня

Заброшенная территория

Остановка

Полеводство



Братская могила воинов-ополченцев

Урочище Мотчино

дер. Тойворово, 9

Учебный корпус

Казарма

дер. Тойворово, 2/81

Сяськелевский МУ

Дымовая труба

Племенной завод Пламя, ОАО

Сяськелево

Пламенная шк.

Башня сотовой связи ООО «Линк Девелопмент»

2-й километр Санкт-Петербургского южного полукольца (97)

Малое Сяськелево

Гонголово

Воронка от авиабомбы

дер. Реболово, 14

Пруд

ГРП

53-й километр Санкт-Петербургского южного полукольца (97)

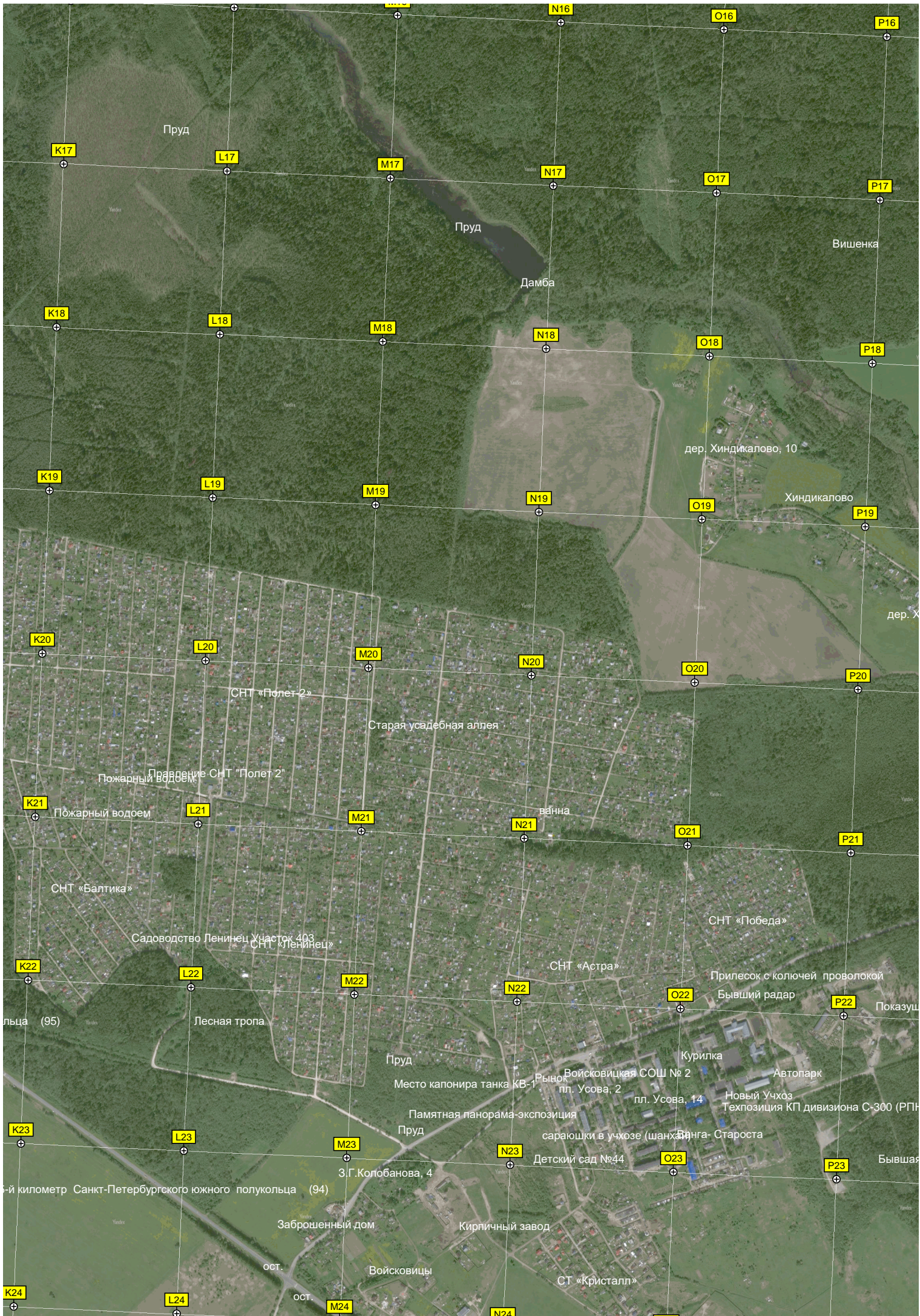
(96)

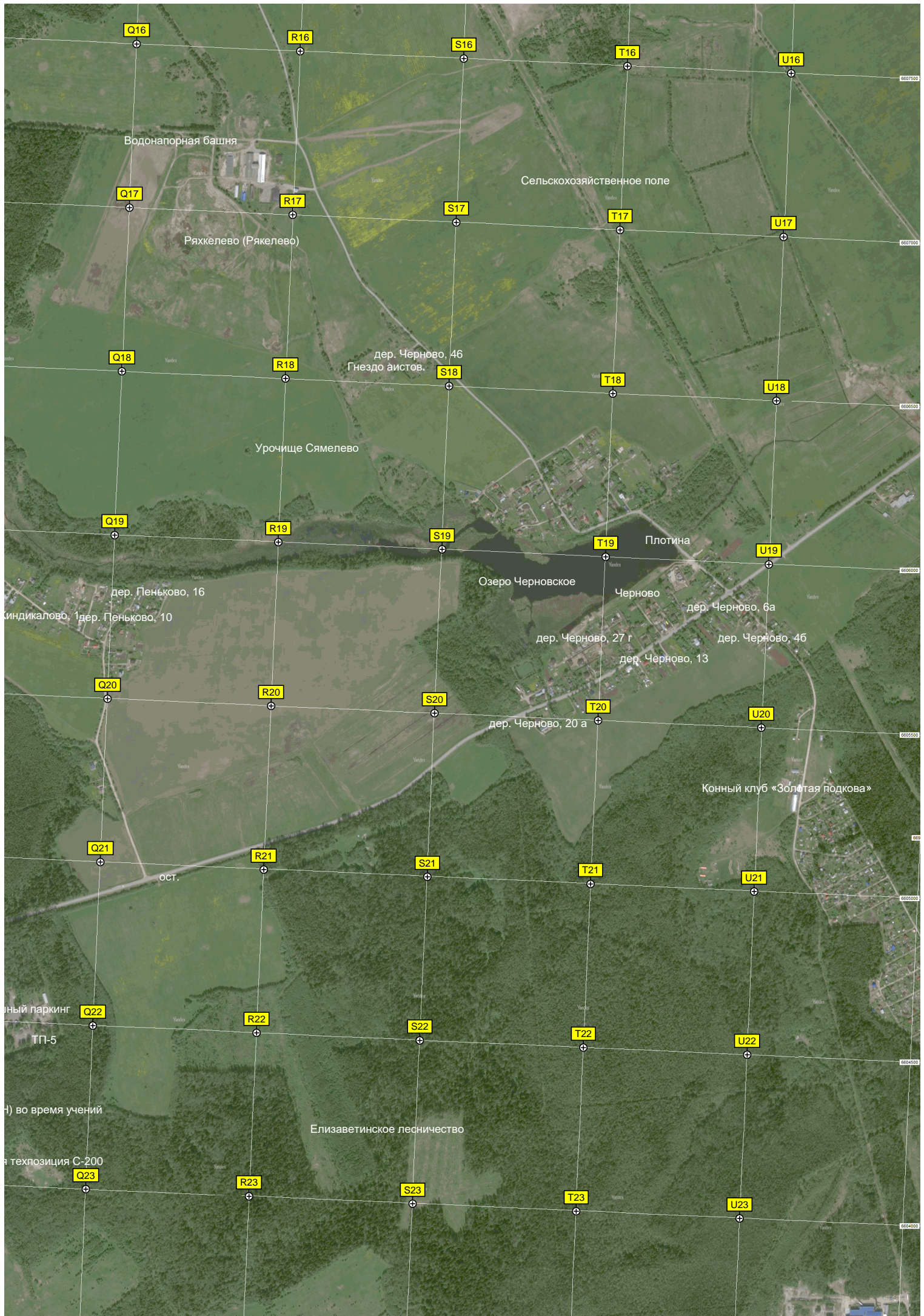
Ветколово

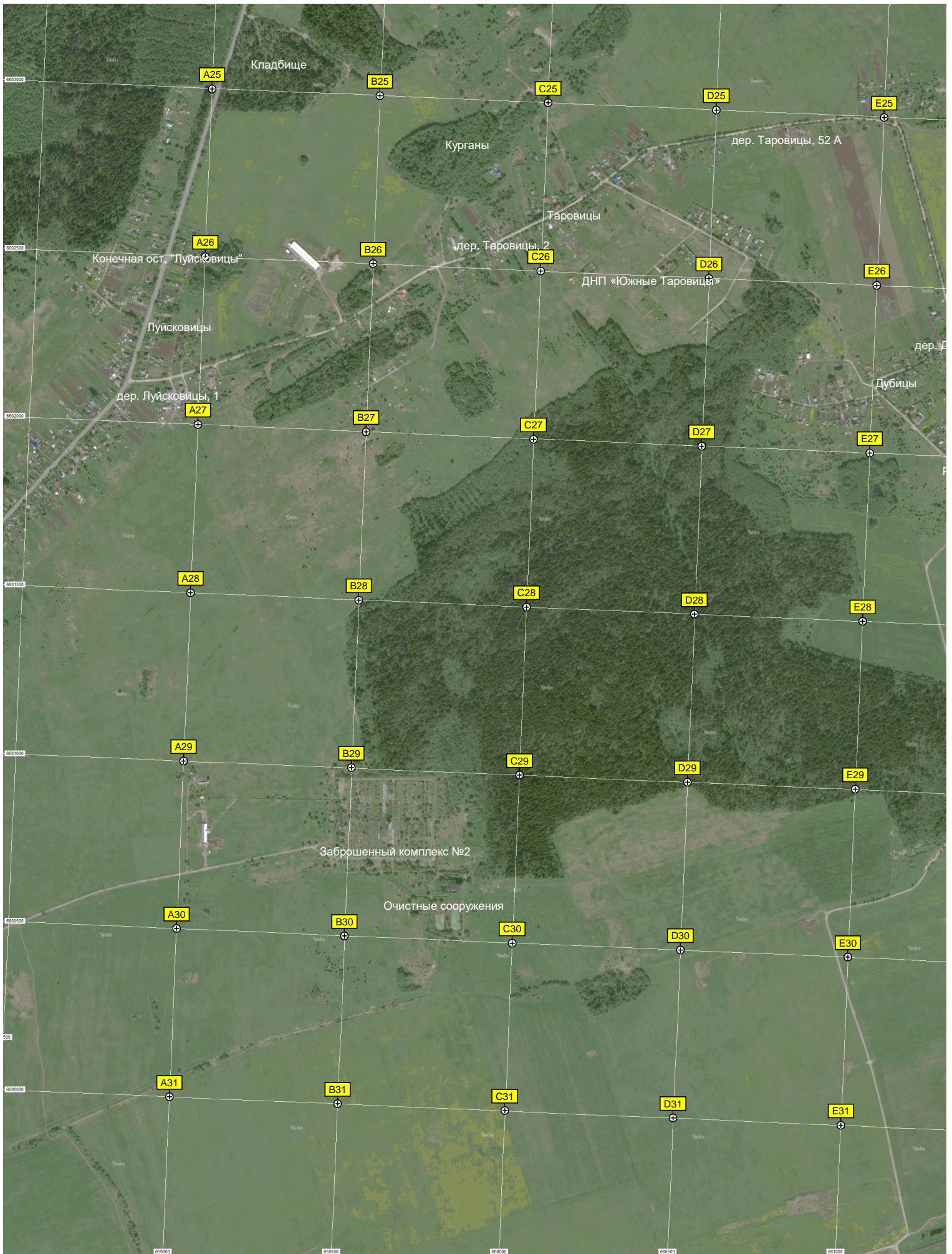
54-й километр Санкт-Петербургского южного полукольца

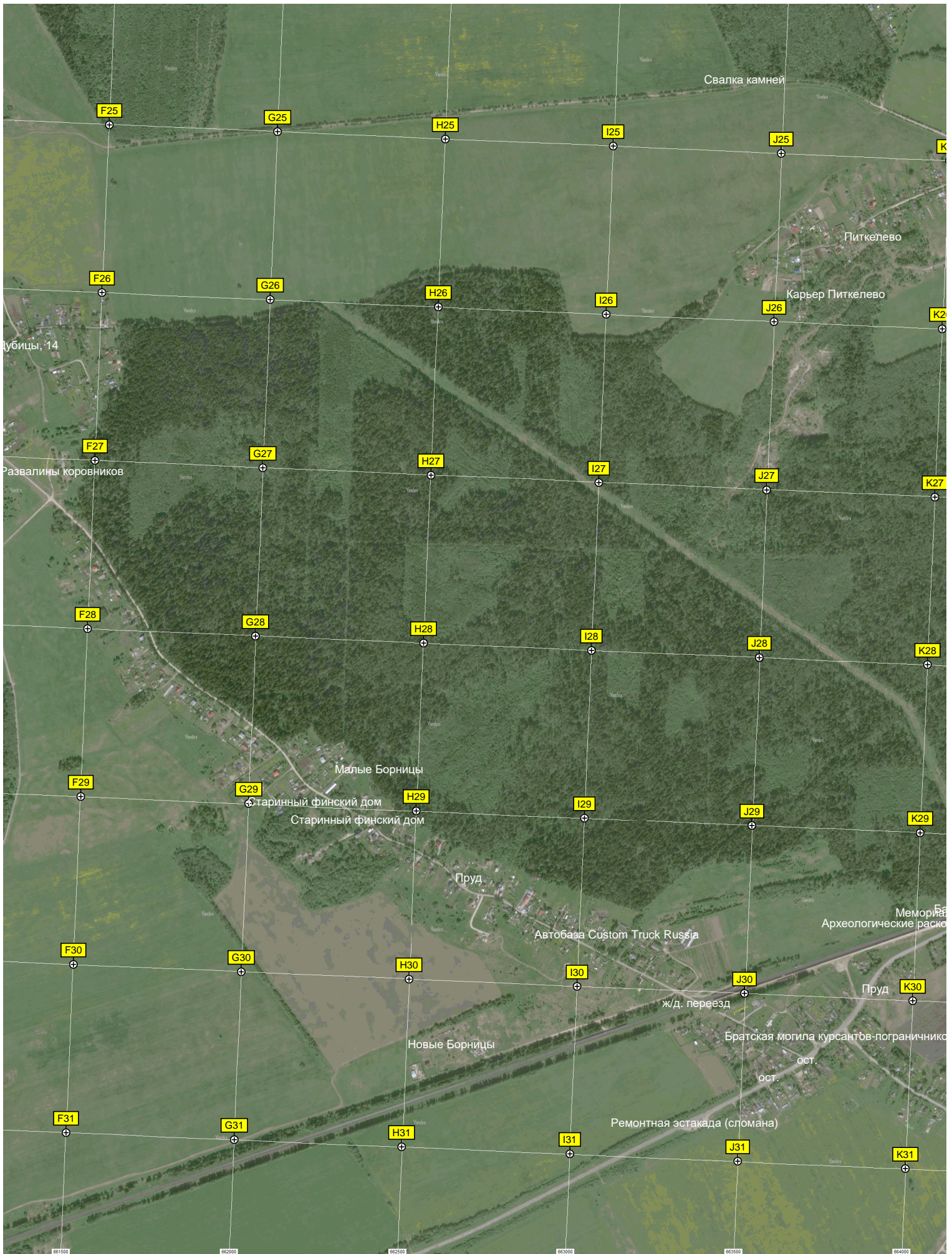
Ронилово

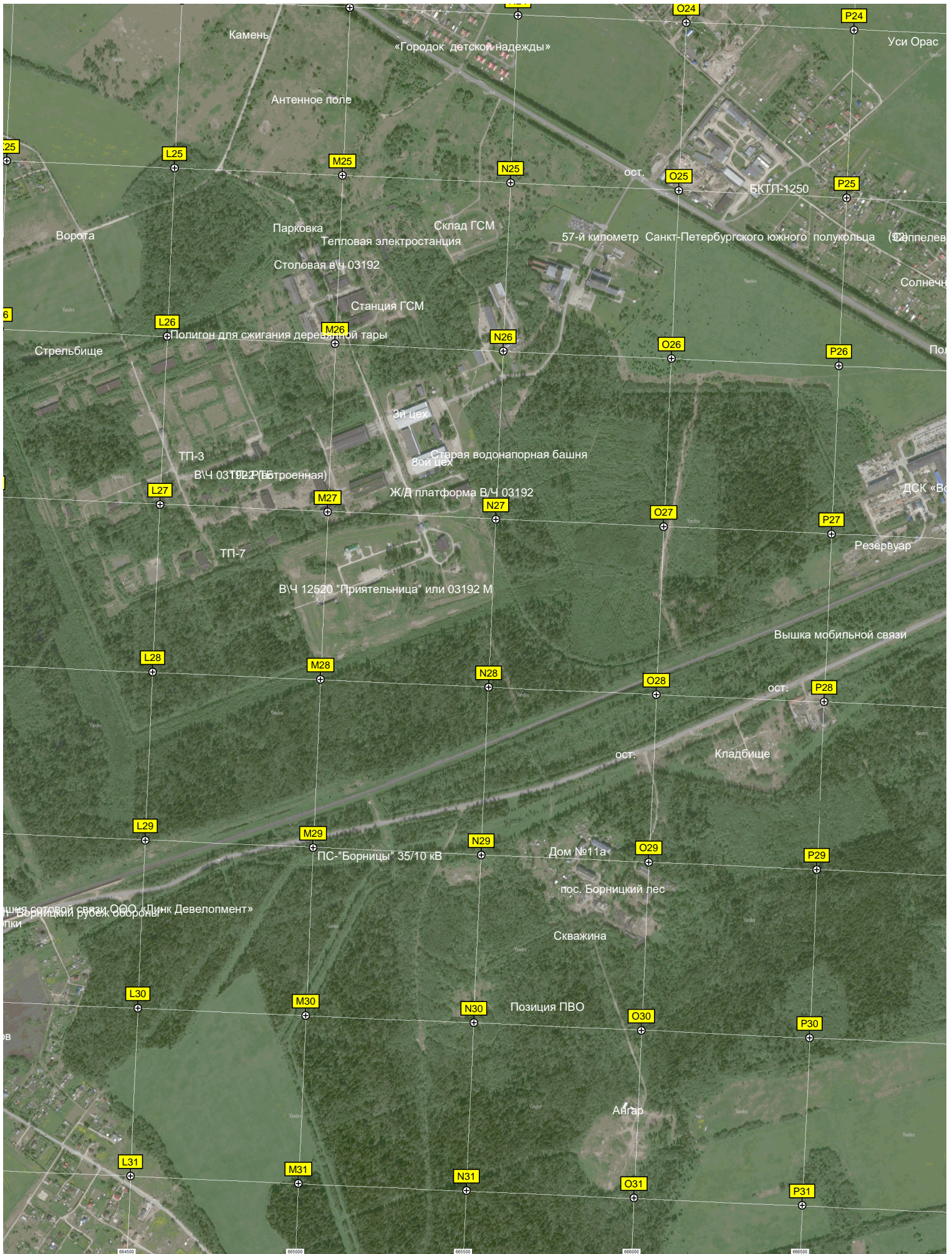
55

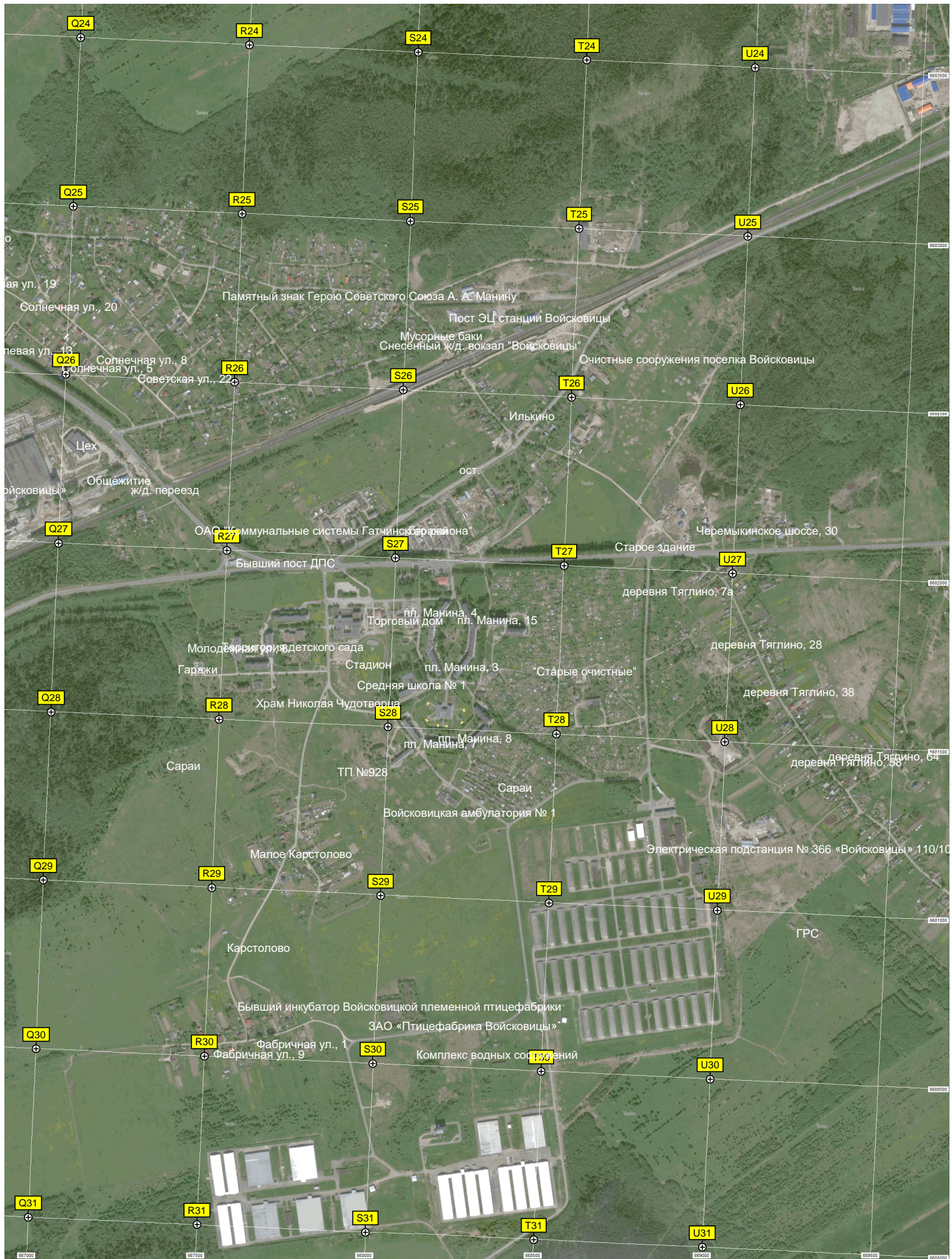












Q24

R24

S24

T24

U24

Q25

R25

S25

T25

U25

Q26

R26

S26

T26

U26

Q27

R27

S27

T27

U27

Q28

R28

S28

T28

U28

Q29

R29

S29

T29

U29

Q30

R30

S30

T30

U30

Q31

R31

S31

T31

U31

ая ул., 19  
Солнечная ул., 20

левая ул., 13  
Солнечная ул., 8  
Солнечная ул., 6  
Советская ул., 22

Цех  
Общжитие  
ойсковицы»  
Общжитие  
жд. переезд

Гаражи

Сараи

Карстолово

Фабричная ул., 1  
Фабричная ул., 9

Памятный знак Герою Советского Союза А. А. Манину  
Пост ЭЦ станции Войковицы  
Мусорные баки  
Снесенный ж/д. вокзал "Войковицы"

ОАО "Коммунальные системы Гатчинского района"  
Бывший пост ДПС

Илькино  
ост.

пл. Манина, 4  
Торговый дом  
пл. Манина, 15

Молодежная территория детского сада  
Стадион  
Средняя школа № 1

Храм Николая Чудотворца  
пл. Манина, 3  
пл. Манина, 7  
пл. Манина, 8  
пл. Манина, 7

ТП №928  
Сараи

Малое Карстолово

Бывший инкубатор Войковицкой племенной птицефабрики  
ЗАО «Птицефабрика Войковицы»

Комплекс водных сооружений

Очистные сооружения поселка Войковицы

Илькино

Черемыкинское шоссе, 30  
Старое здание

деревня Тяглино, 7а

деревня Тяглино, 28

деревня Тяглино, 38

деревня Тяглино, 64  
деревня Тяглино, 58

Электрическая подстанция № 366 «Войковицы» 110/10

ГРС