

25

Вырубка

Полевая ул., 1

Пушкино

0.48

Заброшенный молочный блок

Электрическая подстанция ПС «Пушкино» 110/35/10 кВ

с. Пушкино, 1

шк.

водонапорная башня

сад.уч.

Боровка

37-й километр автодороги Тверь - Уваровка (139)

разв.

Молочно-товарная ферма

Прокофьево

0.03

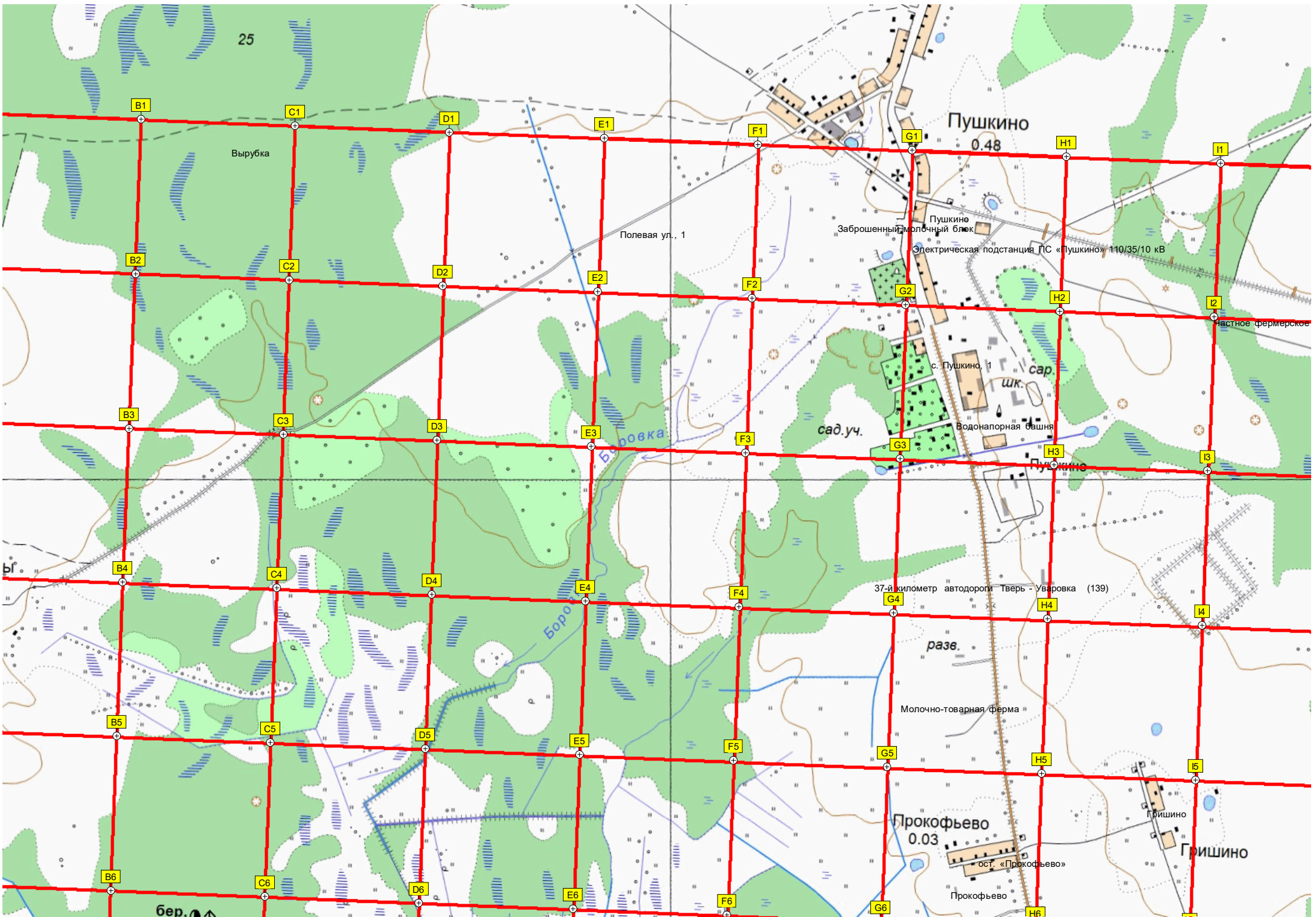
ост. «Прокофьево»

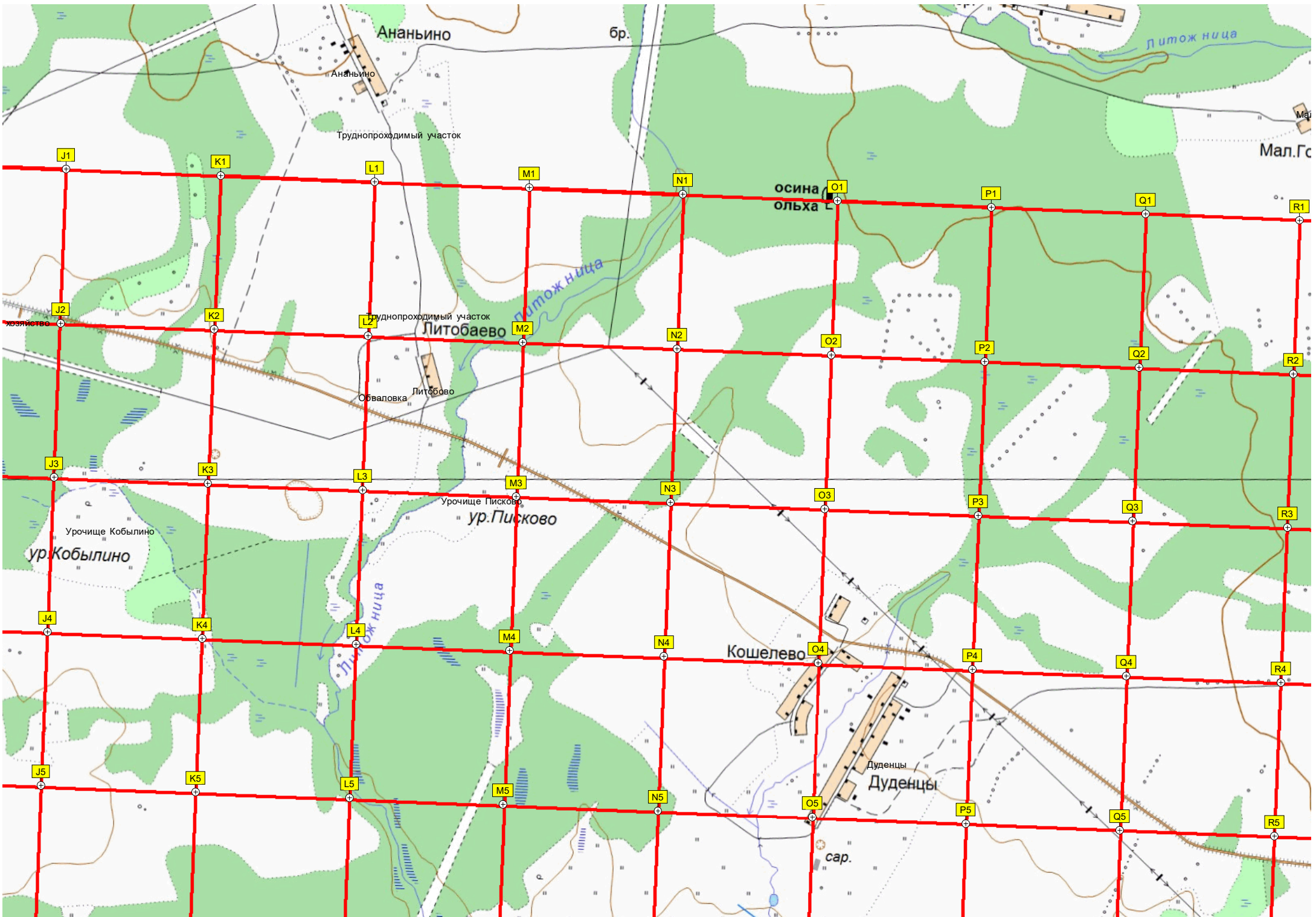
Гришино

Гришино

Прокофьево

бер.





Ананьино

бр.

Литожица

Ананьино

Труднопроходимый участок

Мал.Г.

осина
ольха

Литобаево

ур. Писково

Обваловка

Литобово

ур. Писково

ур. Кобылино

Кошелево

Дуденцы

сар.

J1

K1

L1

M1

N1

O1

P1

Q1

R1

J2

K2

L2

M2

N2

O2

P2

Q2

R2

J3

K3

L3

M3

N3

O3

P3

Q3

R3

J4

K4

L4

M4

N4

O4

P4

Q4

R4

J5

K5

L5

M5

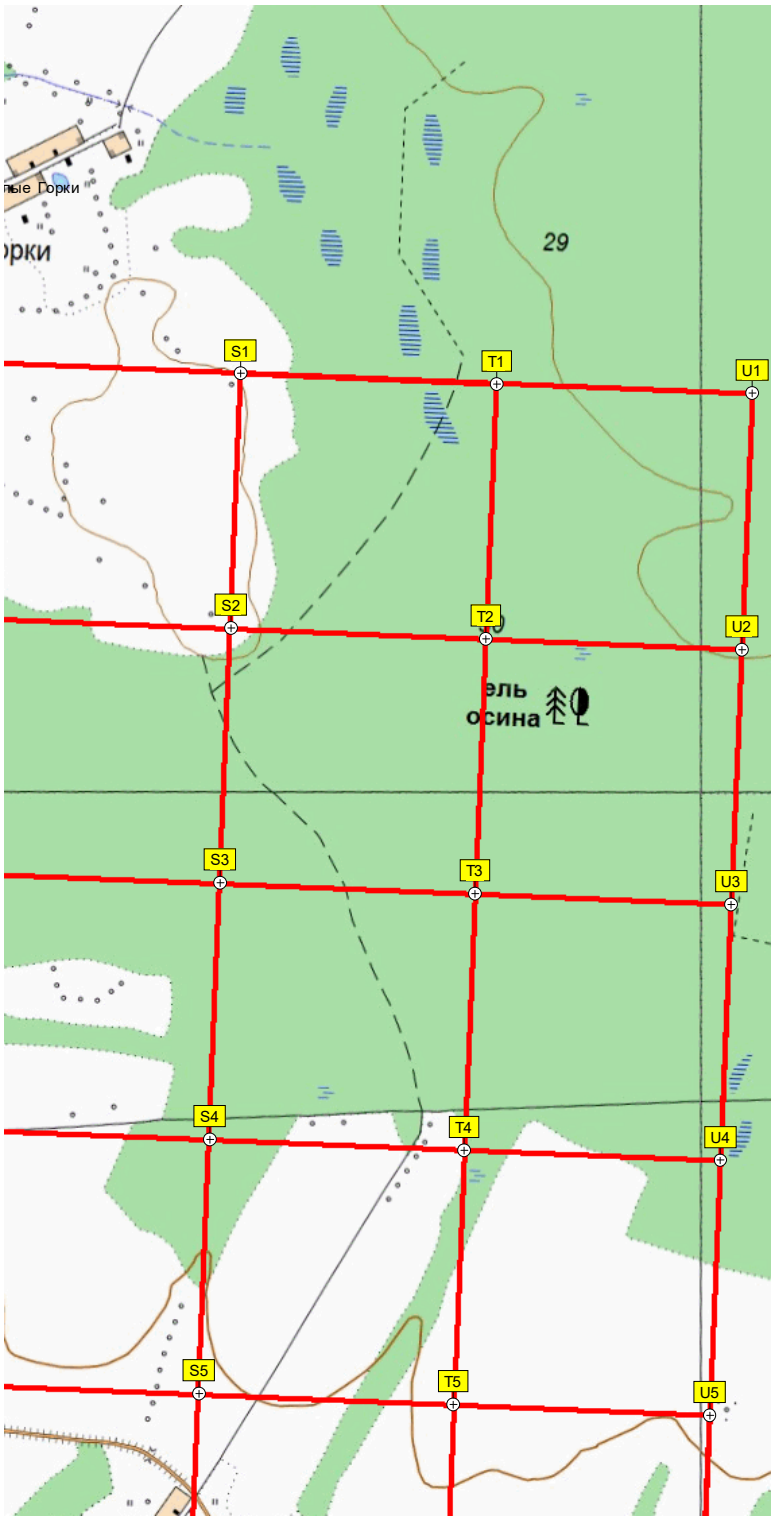
N5

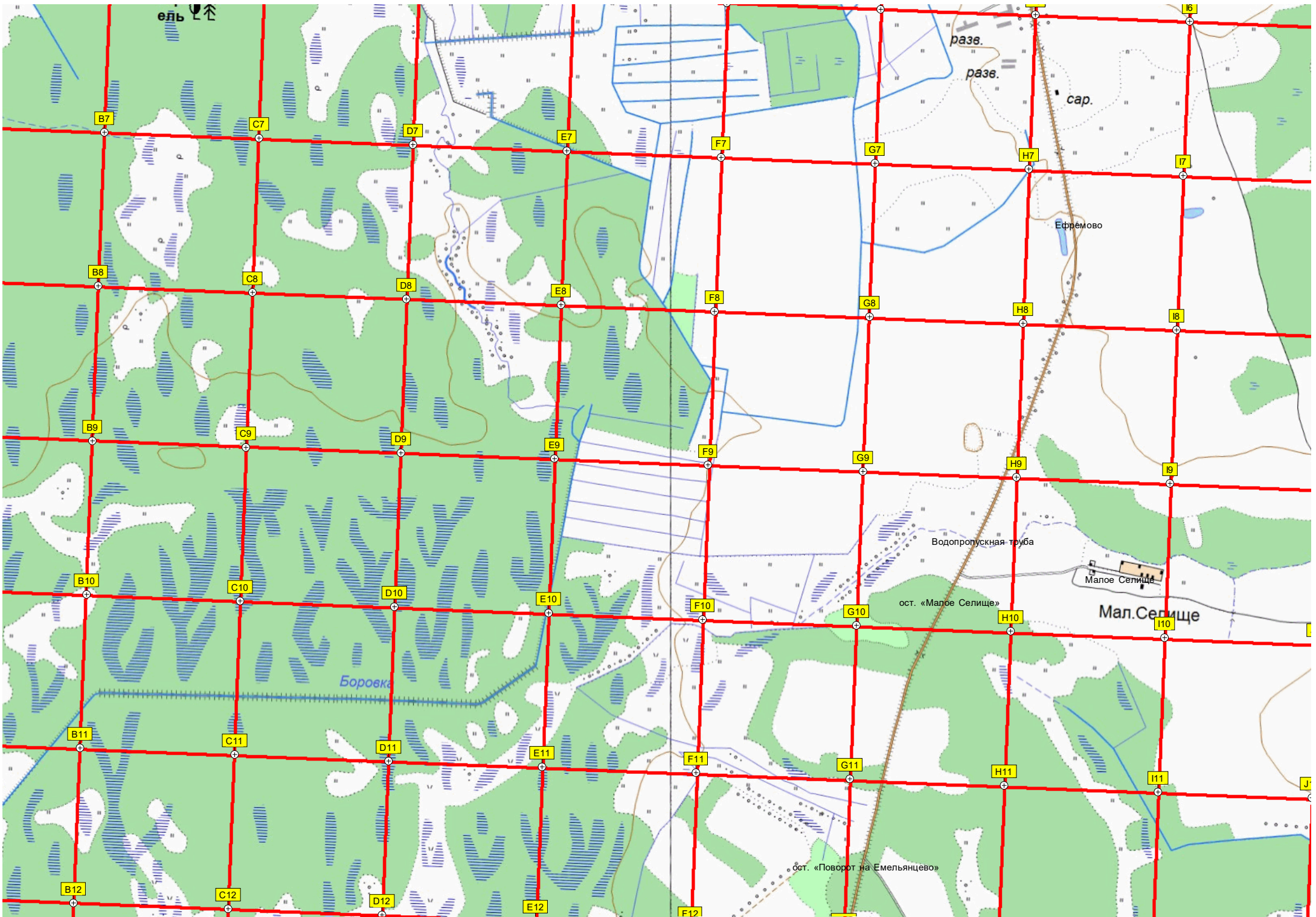
O5

P5

Q5

R5





ель ↑

разв.

разв.

сар.

Ефремово

Водопропускная труба

ост. «Малое Селище»

Малое Селище

Мал. Селище

ост. «Поворот на Емельянцево»

B7

C7

D7

E7

F7

G7

H7

I7

B8

C8

D8

E8

F8

G8

H8

I8

B9

C9

D9

E9

F9

G9

H9

I9

B10

C10

D10

E10

F10

G10

H10

I10

B11

C11

D11

E11

F11

G11

H11

I11

B12

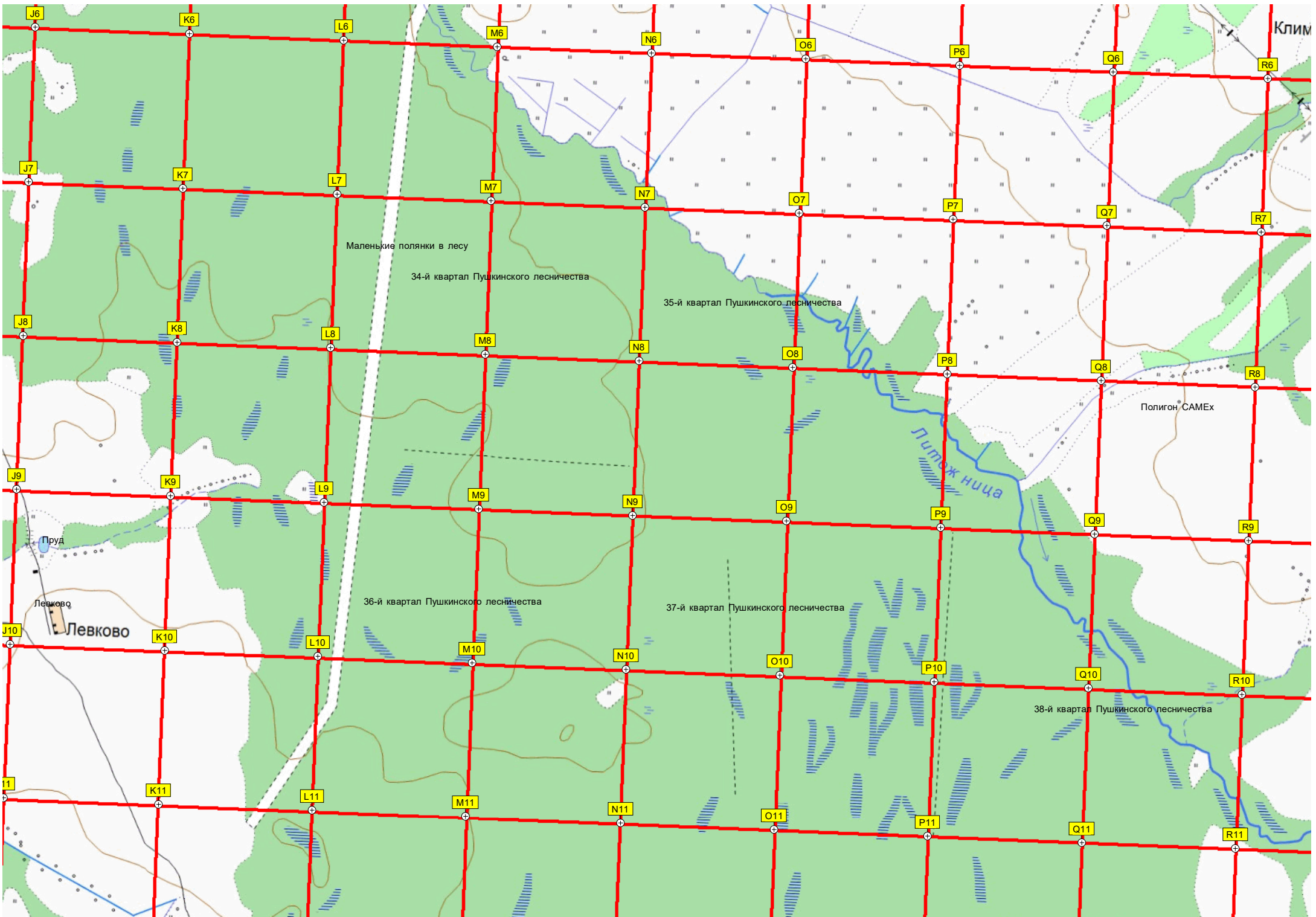
C12

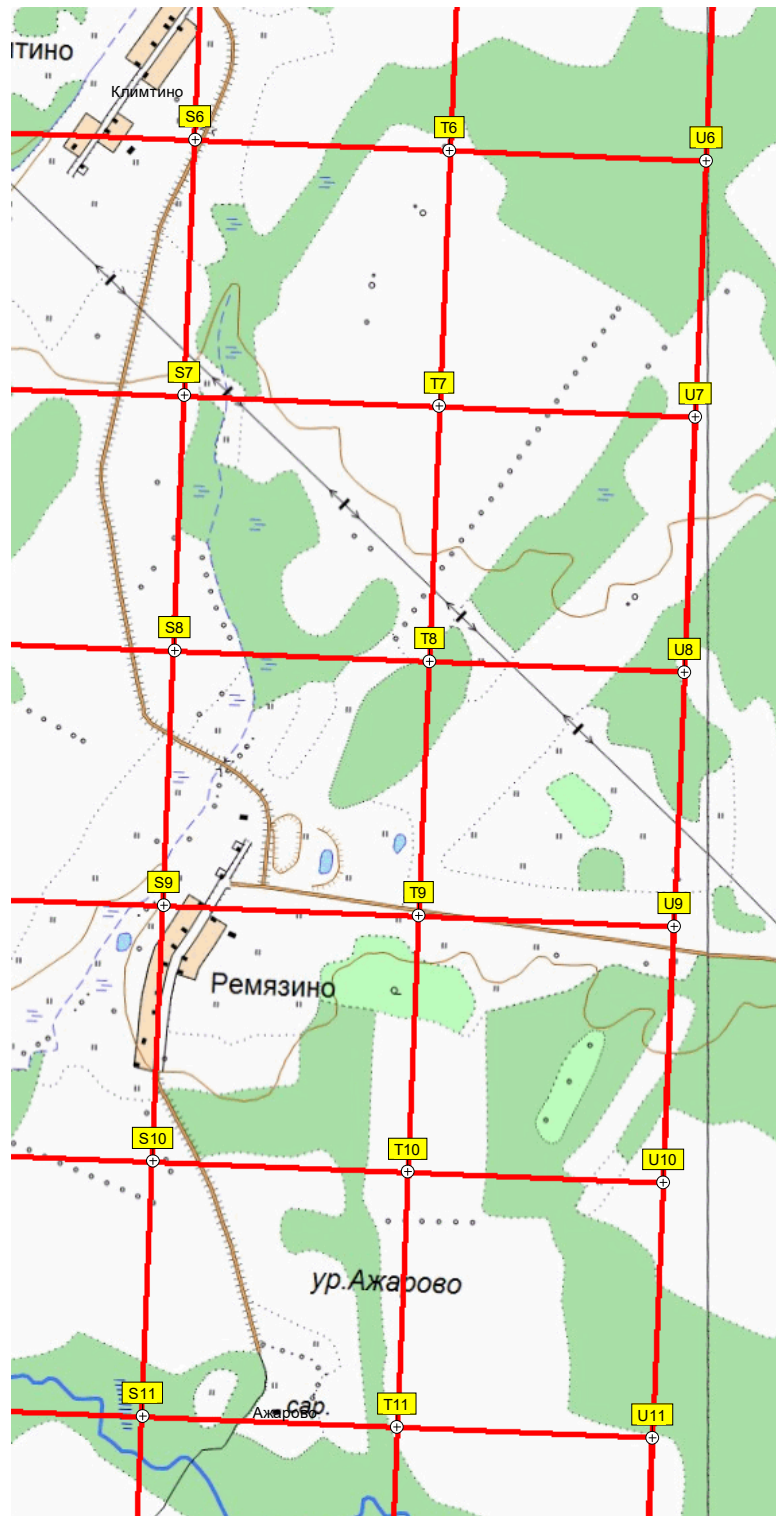
D12

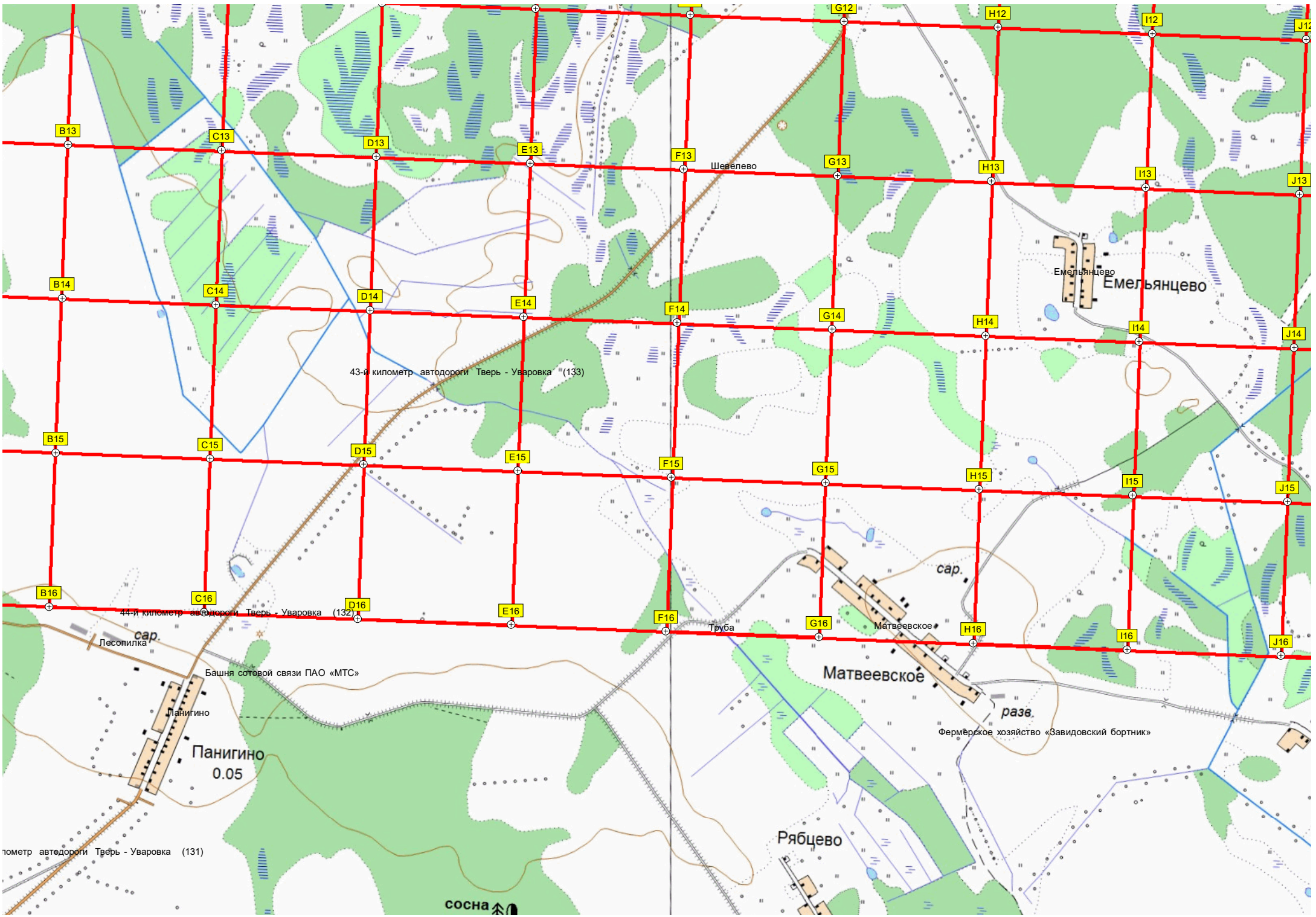
E12

F12

Боровка







43-й километр автодороги Тверь - Уваровка (133)

44-й километр автодороги Тверь - Уваровка (132)

Панигино
0.05

Матвеевское

Рябцево

сосна

