

Заврошенный молочный блок
Пушкино
Электрическая подстанция-ПС «Пушкино» 110/35/10 кВ

Частное фермерское хозяйство

с. Пушкино, 1

Водонапорная башня

37-й километр автодороги Тверь - Уваровка (139)

Молочно-товарная ферма

Гришино

ост. «Прокофьево»

Прокофьево

Урочище Кобылино

Ананьино

Труднопроходимый участок

L1

M1

N1

O1

P1

L2

Труднопроходимый участок

M2

N2

O2

P2

Обваловка

Литово

L3

M3

N3

O3

P3

Урочище Писково

L4

M4

N4

O4

P4

L5

M5

N5

O5

P5

Дуденцы

L6

M6

N6

O6

P6

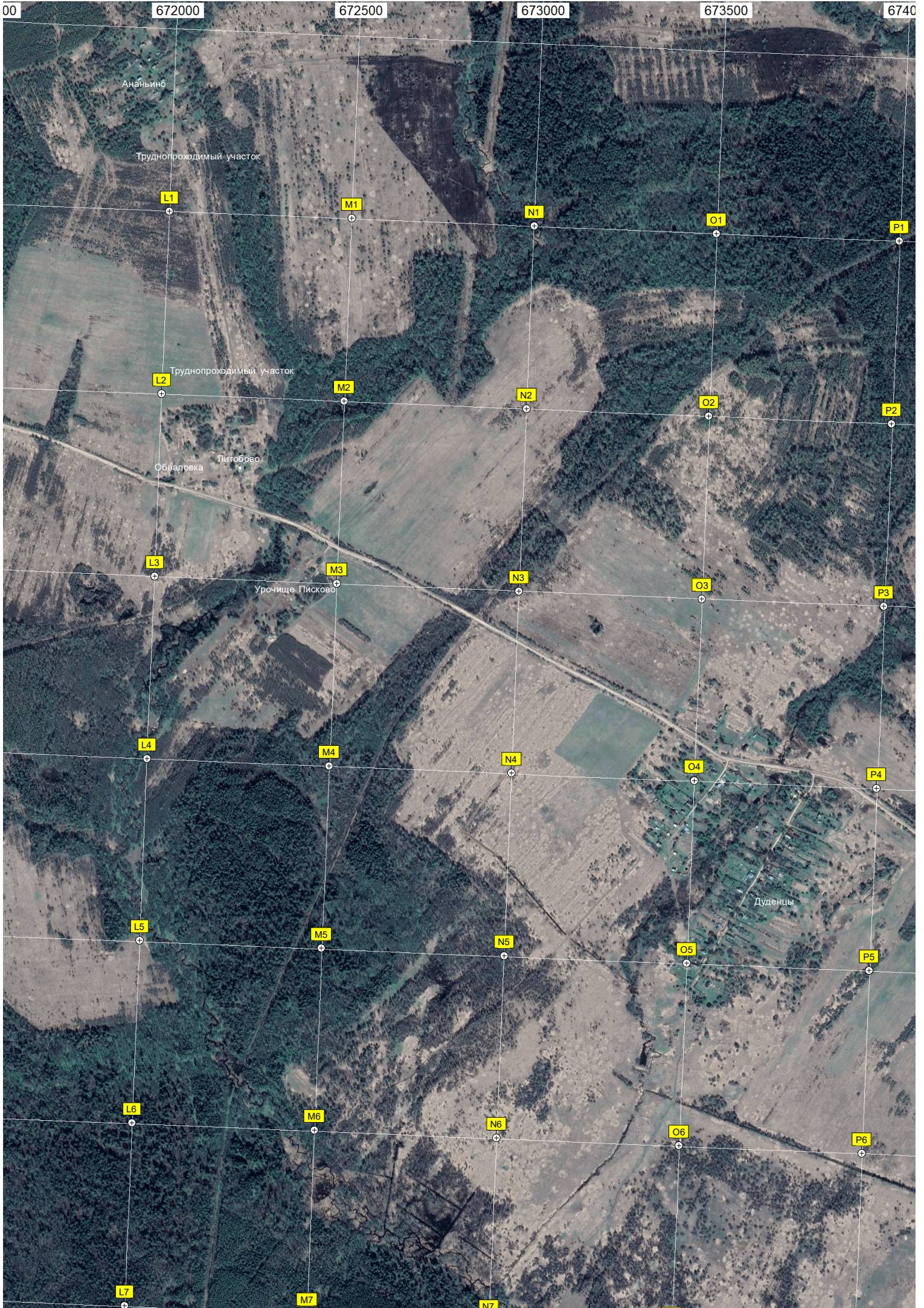
L7

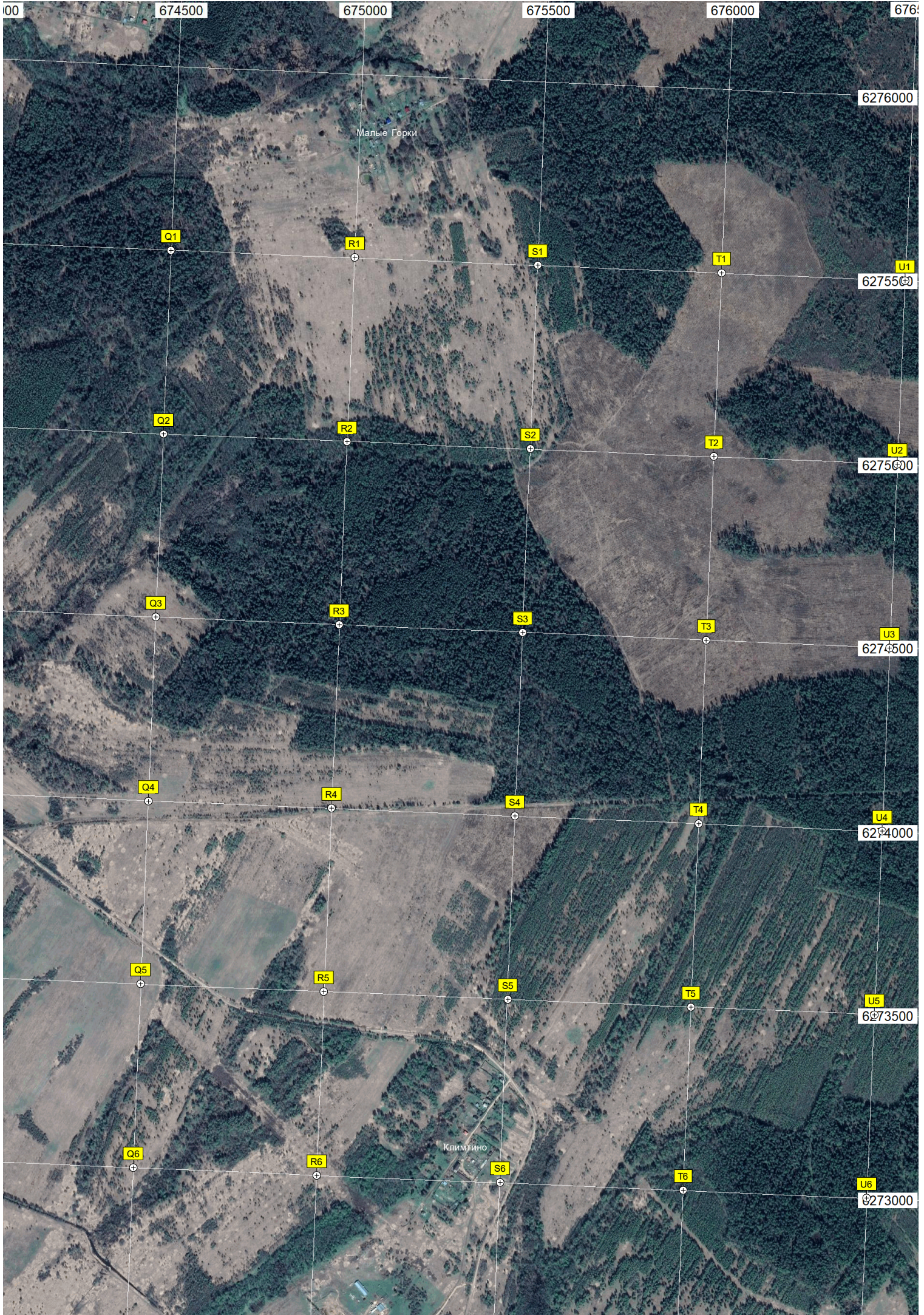
M7

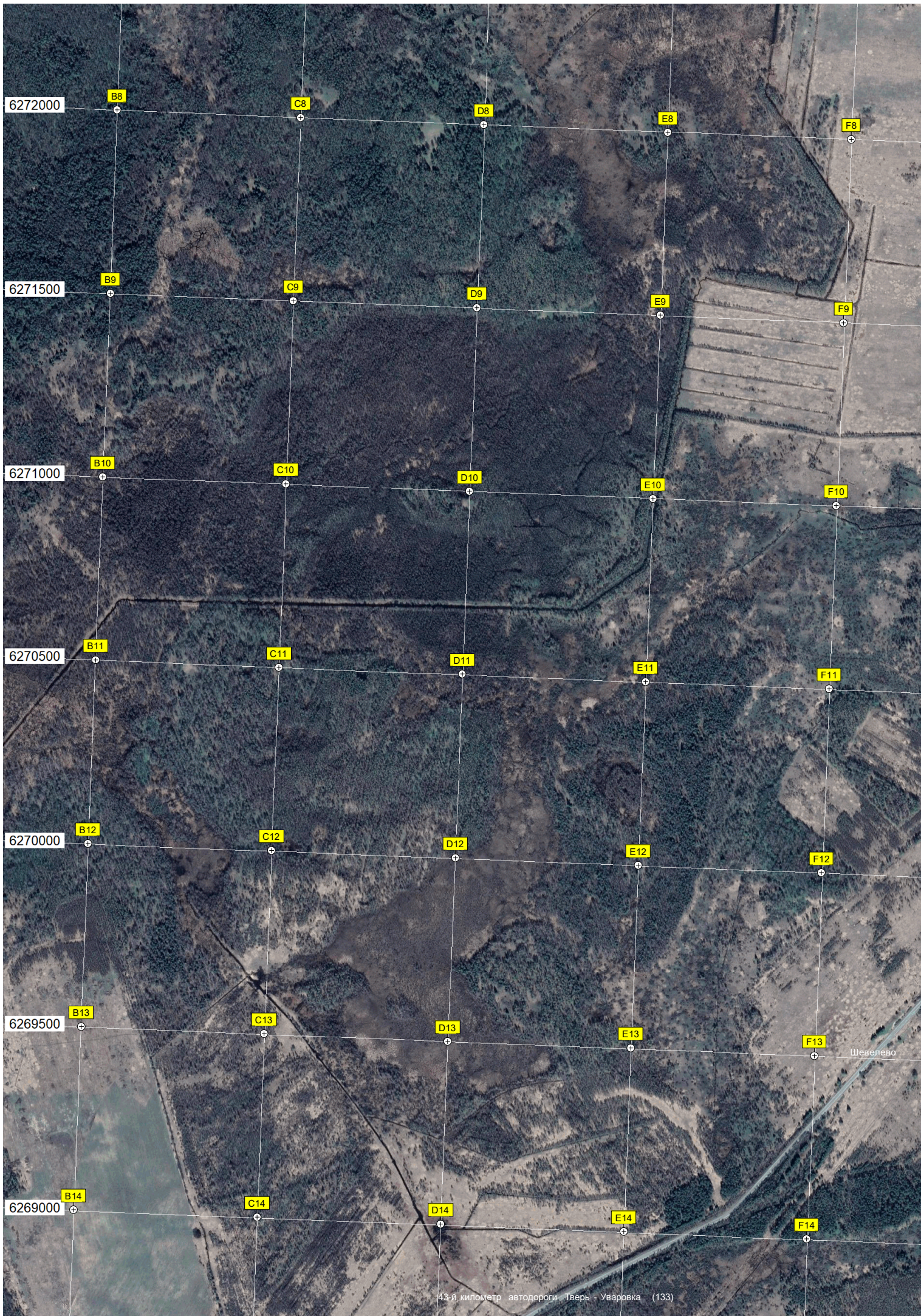
N7

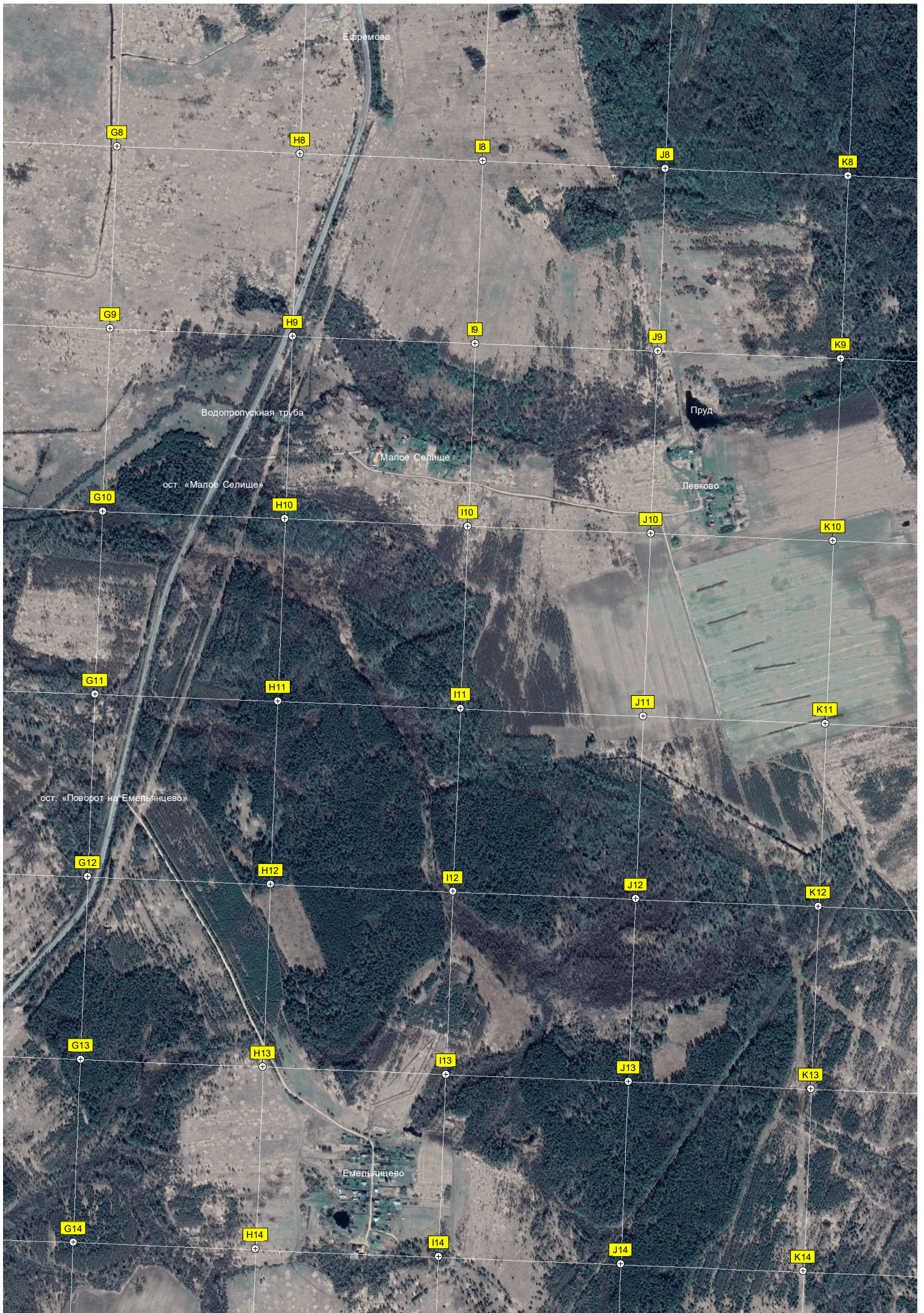
O7

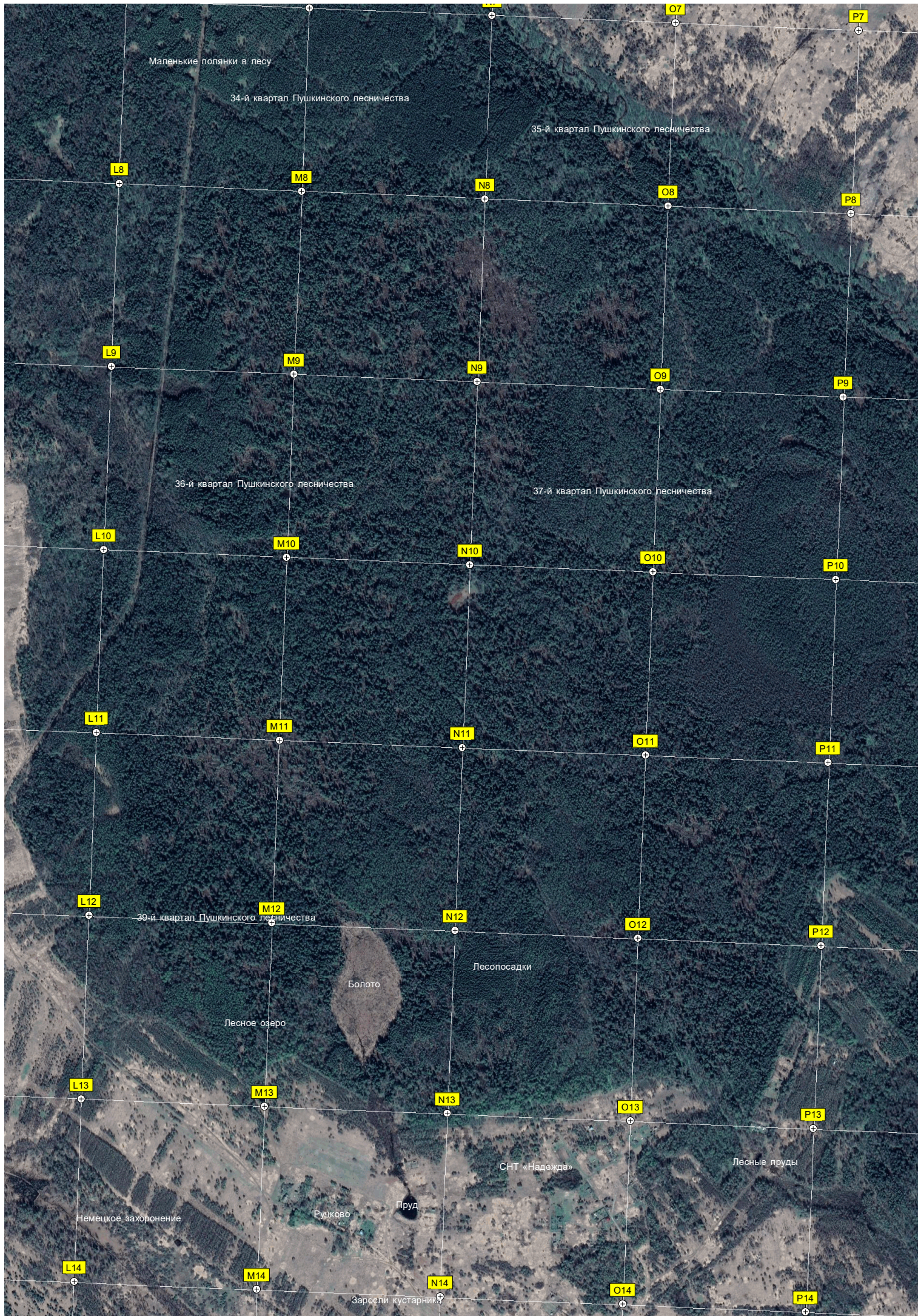
P7











Маленькие полянки в лесу

34-й квартал Пушкинского лесничества

35-й квартал Пушкинского лесничества

36-й квартал Пушкинского лесничества

37-й квартал Пушкинского лесничества

39-й квартал Пушкинского лесничества

Лесопосадки

Болото

Лесное озеро

Немецкое захоронение

Ручьево

Пруд

СНТ «Надежда»

Лесные пруды

Заросли кустарник

