

ьшого кольца А-108 (209)
Пожарный водоем

А-108 (210)

Вя дома
уд. 4
Вянок стройматериалов
ст. «Поворот на Смолево»

ы № 2
212-й километр Московского большого кольца
ля сотовой связи ПАО «ВымпелКом» («билайн») А-108(212) Солнечная ул., 24
Солнечная ул., 18

Мост
Незаконная добыча грунта
Стоянка охотников
Мост

Заболоченная местность

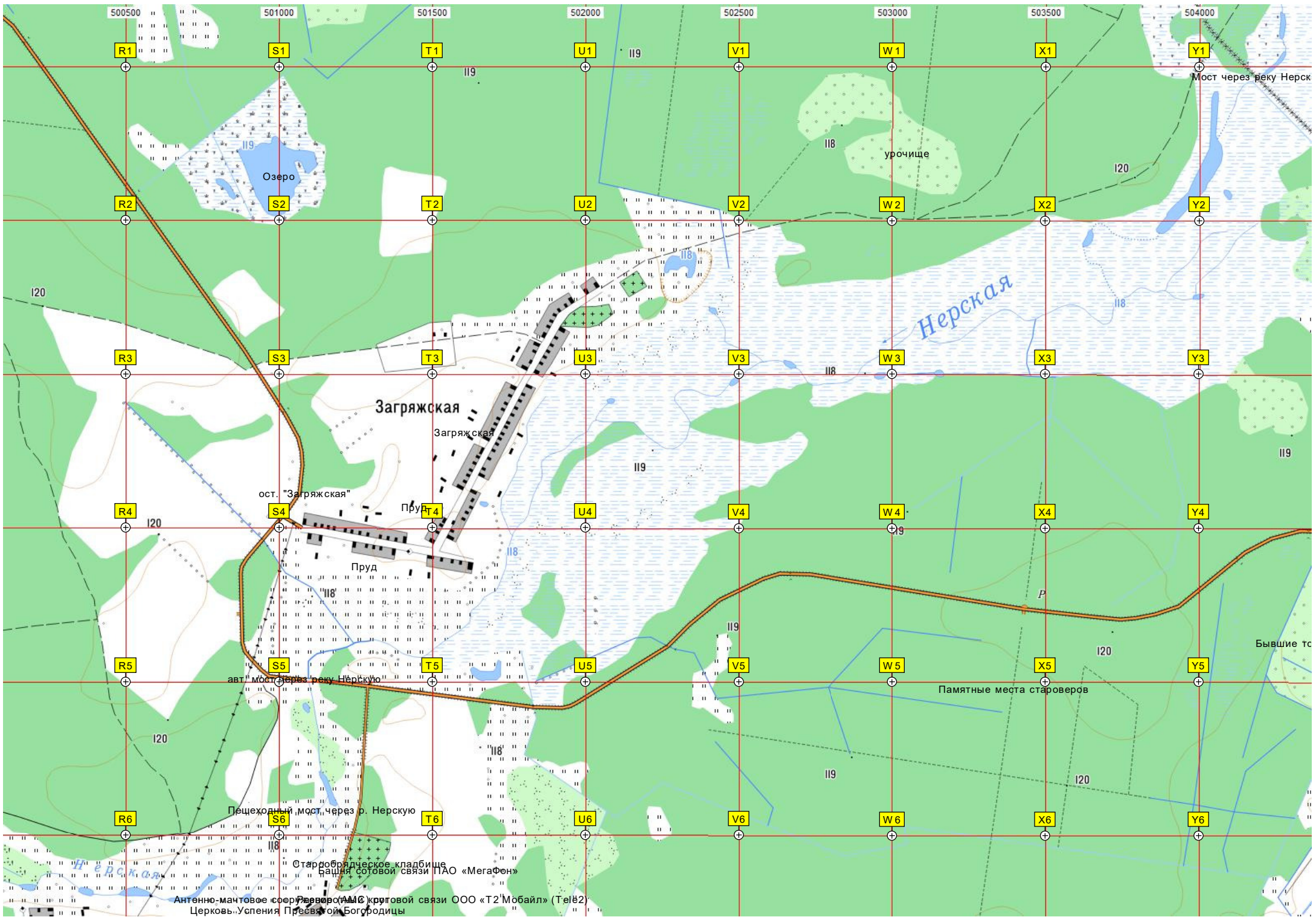
Незаконная добыча песка

Место слияния рек Оботь и Понорь

Смолево

Смолёвская сельская библиотека

ост. «Смолево 2» помейка
авт. мост через реку Понорь



Мост через реку Нерскую

Нерская

Загряжская

ост. "Загряжская"

Пруд

авт. мост через реку Нерскую

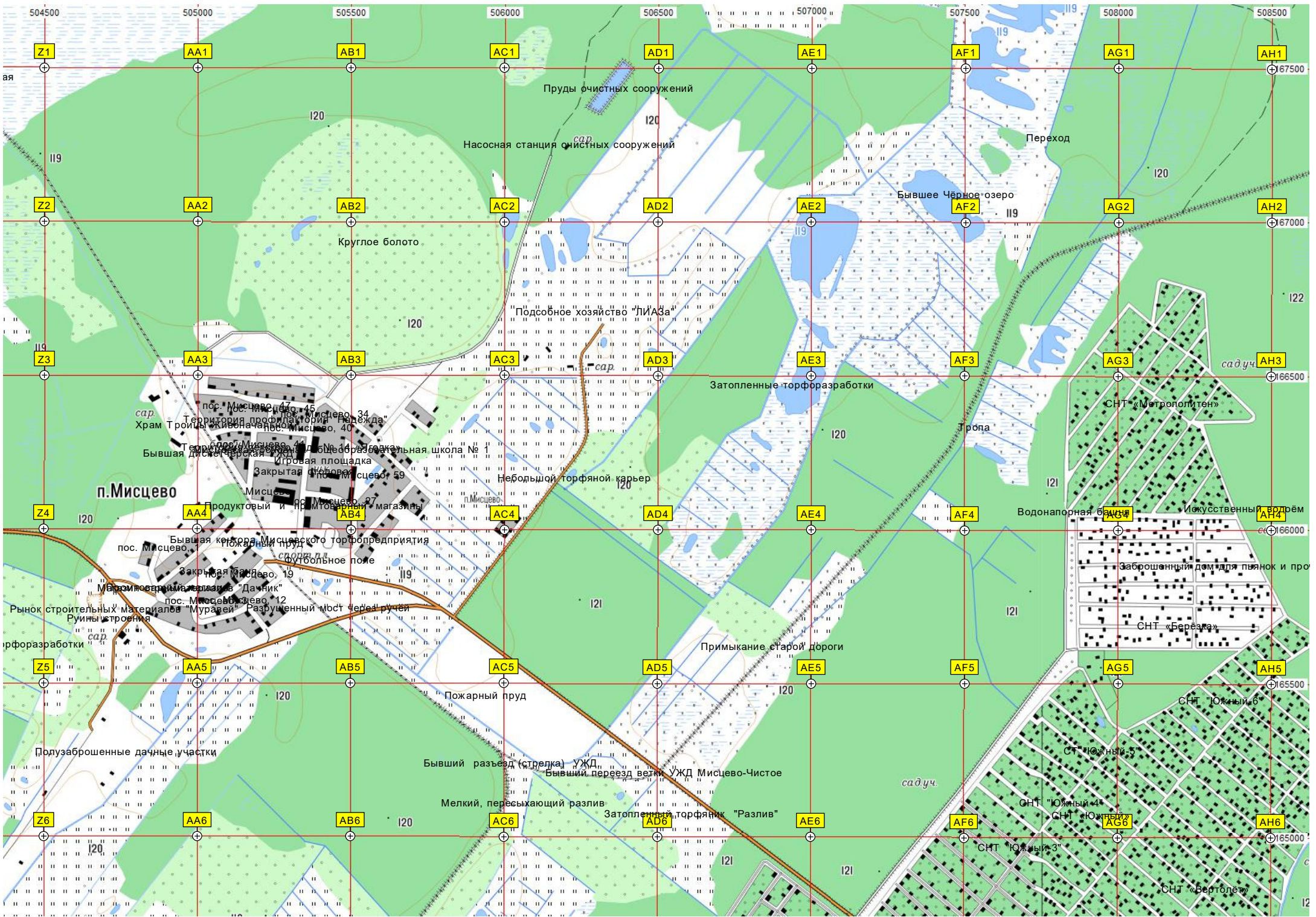
Пешеходный мост, через р. Нерскую

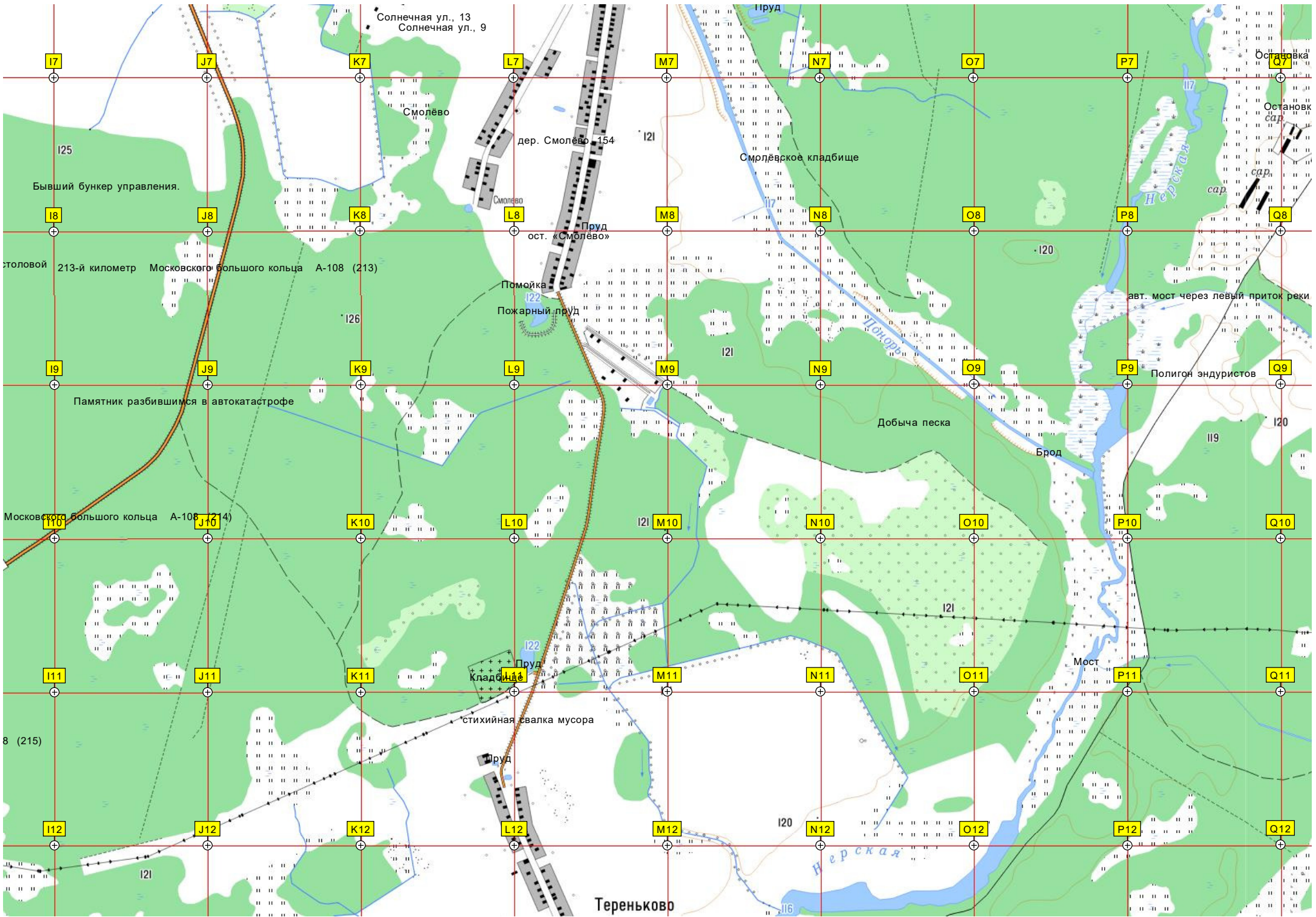
Старообрядческое кладбище
района сотовой связи ПАО «МегаФон»

Антенно-мачтовое сооружение АМС круговой связи ООО «Т2 Мобайл» (Tel#2)
Церковь Успения Пресвятой Богородицы

Памятные места староверов

Бывшие то





Солнечная ул., 13
Солнечная ул., 9

Смолево

дер. Смолево 154

Смолевское кладбище

Смолево
ост. «Смолево»

Помойка

Пожарный пруд

Добыча песка

Брод

Мост

стихийная свалка мусора

Тереньково

Остановк

сар

сар

сар

авт. мост через левый приток реки

Полигон эндуристов

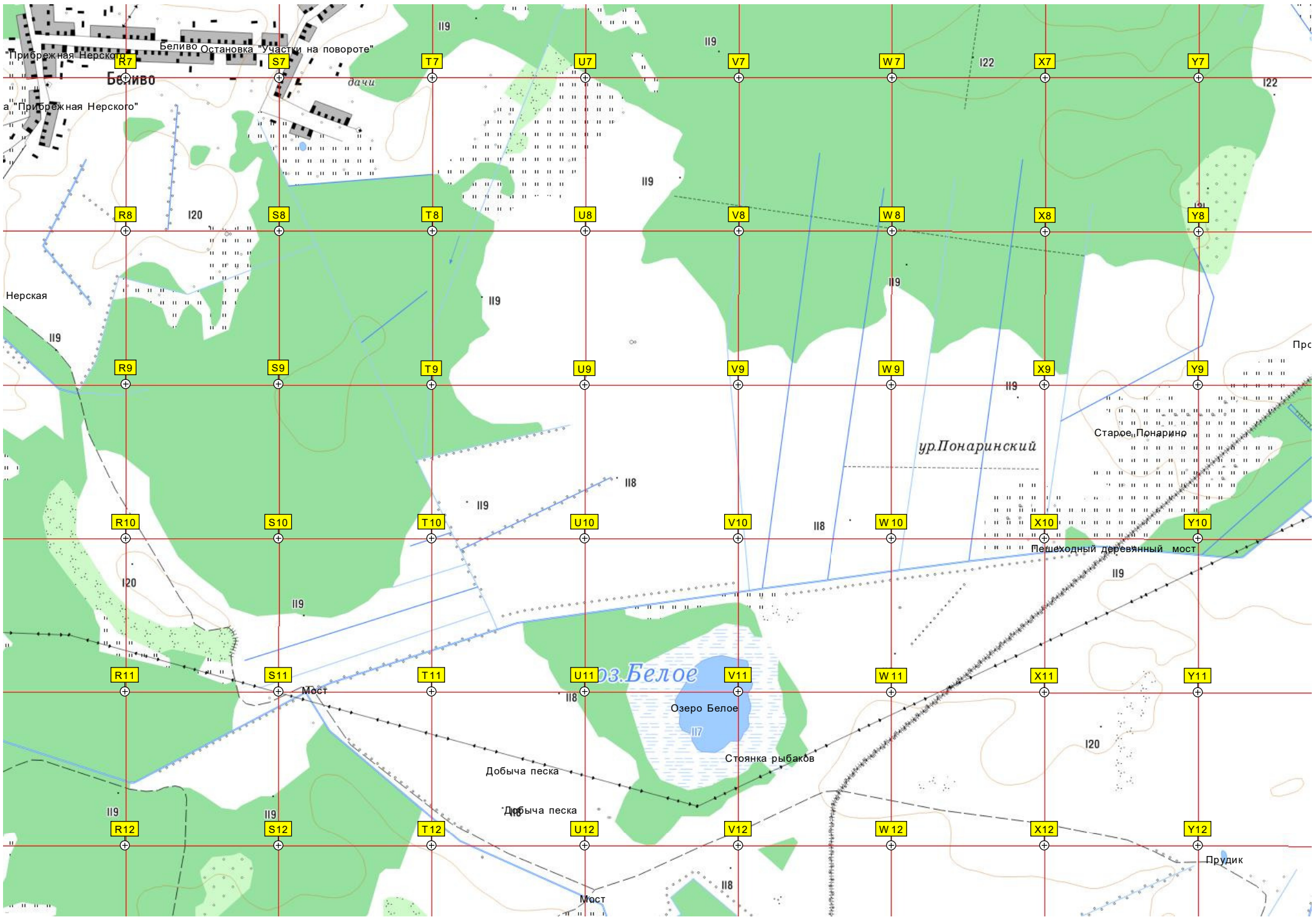
Бывший бункер управления.

столовой 213-й километр Московского большого кольца А-108 (213)

Памятник разбившимся в автокатастрофе

Московского большого кольца А-108 (214)

8 (215)



"Прибрежная Нерского"
Беливо
Беливо
"Участки на повороте"
дачи
а "Прибрежная Нерского"

Нерская

ур.Понаринский

Старое, Понарино

Пешеходный деревянный мост

оз.Белое

Озеро Белое

Стоянка рыбаков

Добыча песка

Добыча песка

Прудик

R7

S7

T7

U7

V7

W7

X7

Y7

R8

S8

T8

U8

V8

W8

X8

Y8

R9

S9

T9

U9

V9

W9

X9

Y9

R10

S10

T10

U10

V10

W10

X10

Y10

R11

S11

T11

U11

V11

W11

X11

Y11

R12

S12

T12

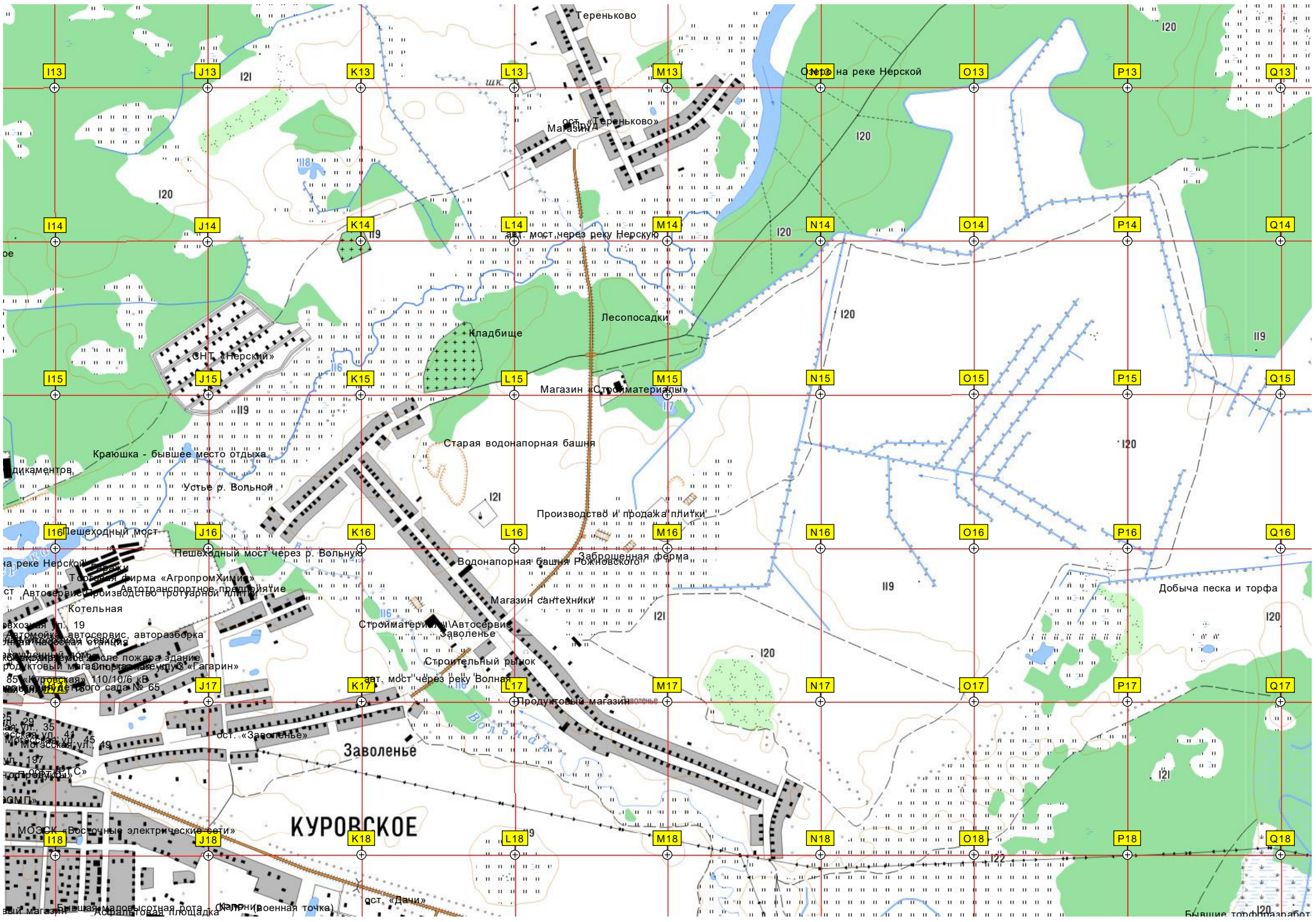
U12

V12

W12

X12

Y12



Тереньково

Ост. «Тереньково»
Магазин

Озеро на реке Нерской

СНТ «Нерский»

Магазин «Стройматериалы»

Крайошка - бывшее место отдыха

Старая водонапорная башня

Производство и продажа плитки

Заброшенная ферма

Добыча песка и торфа

Котельная
автосервис, авторазборка
двигателей, сварочный цех

Стройматериалы, автосервис
Заволыне

Строительный рынок

Ресторан «Восток» после пожара здание
род. продуктовый магазин «Гагарин»
85 «Кипрская» 110/1076 кв
дворца детского сада № 65

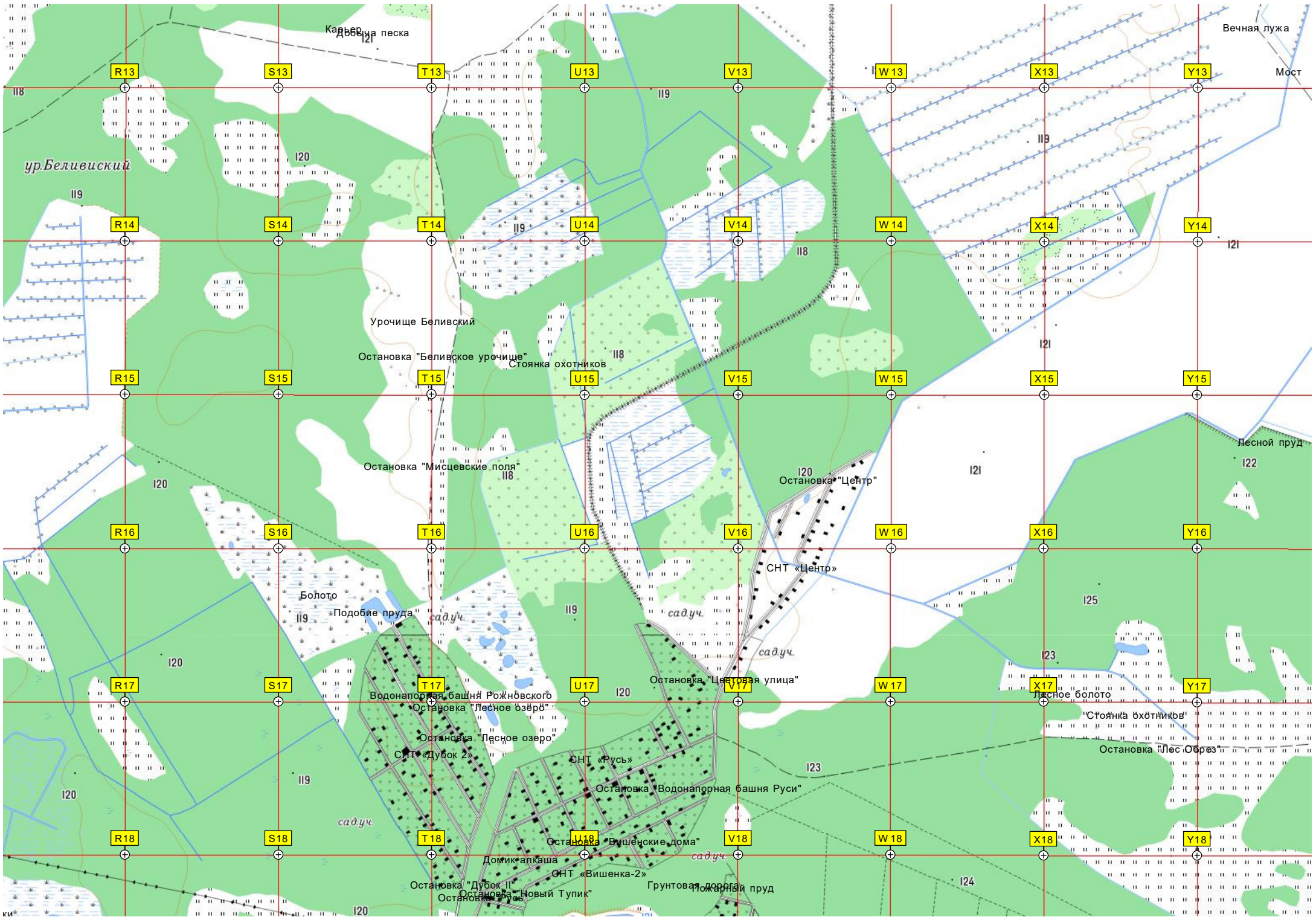
Заволыне

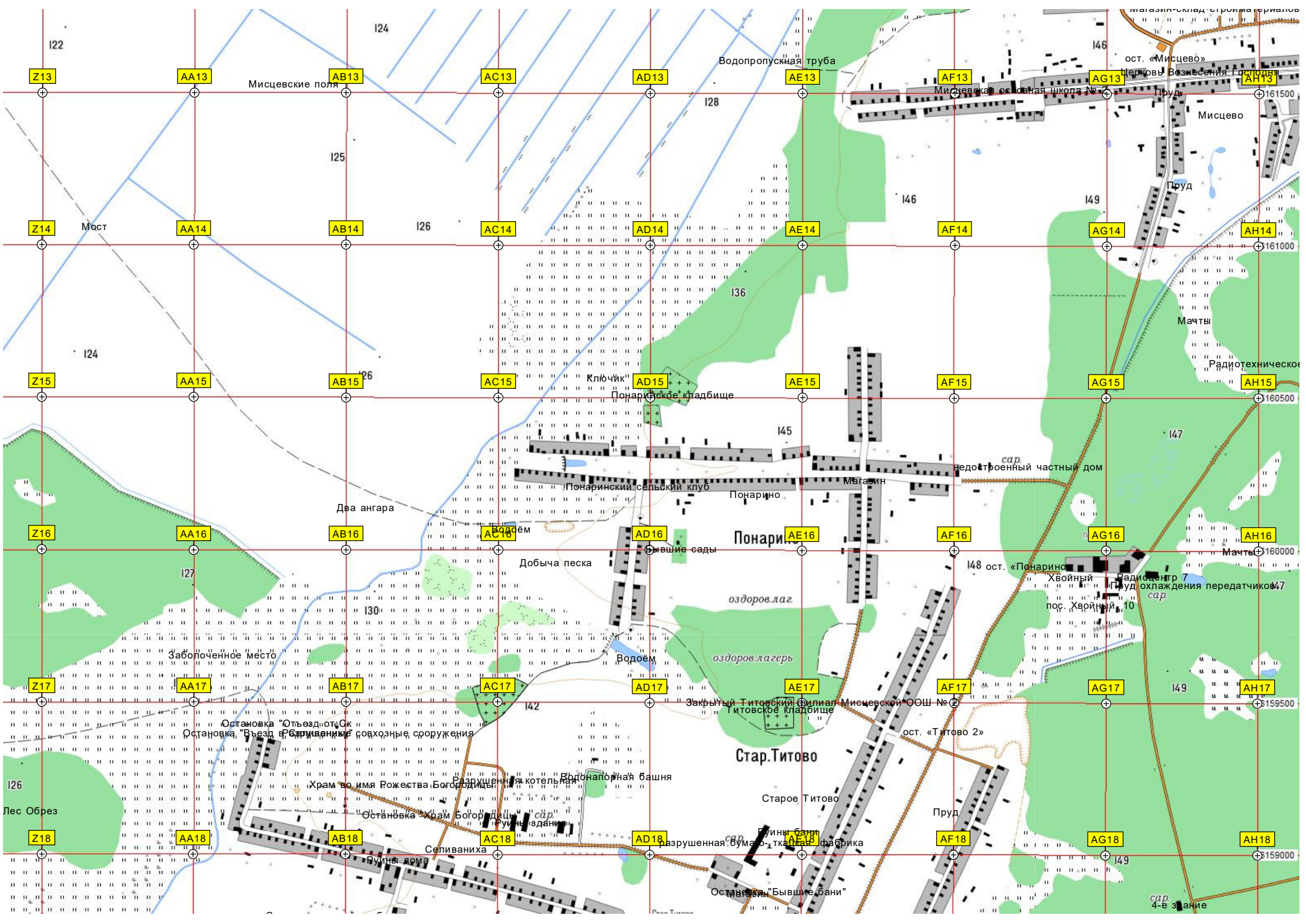
КУРОРСКОЕ

МОЭСК «Восточные электрические сети»

Бывшая мадьярская военная база
Асфальтовая площадка
Калитни (военная точка)
ост. «Дачи»

Бывшие торфозаготовки





Z13

AA13

AB13

AC13

AD13

AE13

AF13

AG13

AH13

Z14

AA14

AB14

AC14

AD14

AE14

AF14

AG14

AH14

Z15

AA15

AB15

AC15

AD15

AE15

AF15

AG15

AH15

Z16

AA16

AB16

AC16

AD16

AE16

AF16

AG16

AH16

Z17

AA17

AB17

AC17

AD17

AE17

AF17

AG17

AH17

Z18

AA18

AB18

AC18

AD18

AE18

AF18

AG18

AH18

Мисцевские поля

Водопропускная труба

Мисцевская основная школа № 2

ост. «Мисцево»
Церковь Вознесения Господня

Мост

Ключик
Понаринское кладбище

Мисцево

Пруд

Мачты

Радиотехническое

Понаринский сельский клуб
Магазин
водостроительный частный дом

Два ангара

Понарино

Добыча песка

Бывшие сады

Понарино

ост. «Понарино»
Хвойный пруд
Радиостанция 7
охлаждения передатчиков
пос. Харьинский, 10

Заболоченное место

Водоём

оздоров. лаг.

оздоров. лагерь

Закрытый Титовский филиал Мисцевской ООШ № 2
Титовское кладбище

Остановка «Отъезд от Ск»
Остановка «Въезд в Селивановичи»
совхозные сооружения

ост. «Титово 2»

Стар. Титово

Храм во имя Рождества Богородицы
Разрушенная котельная
Водонапорная башня

Старое Титово

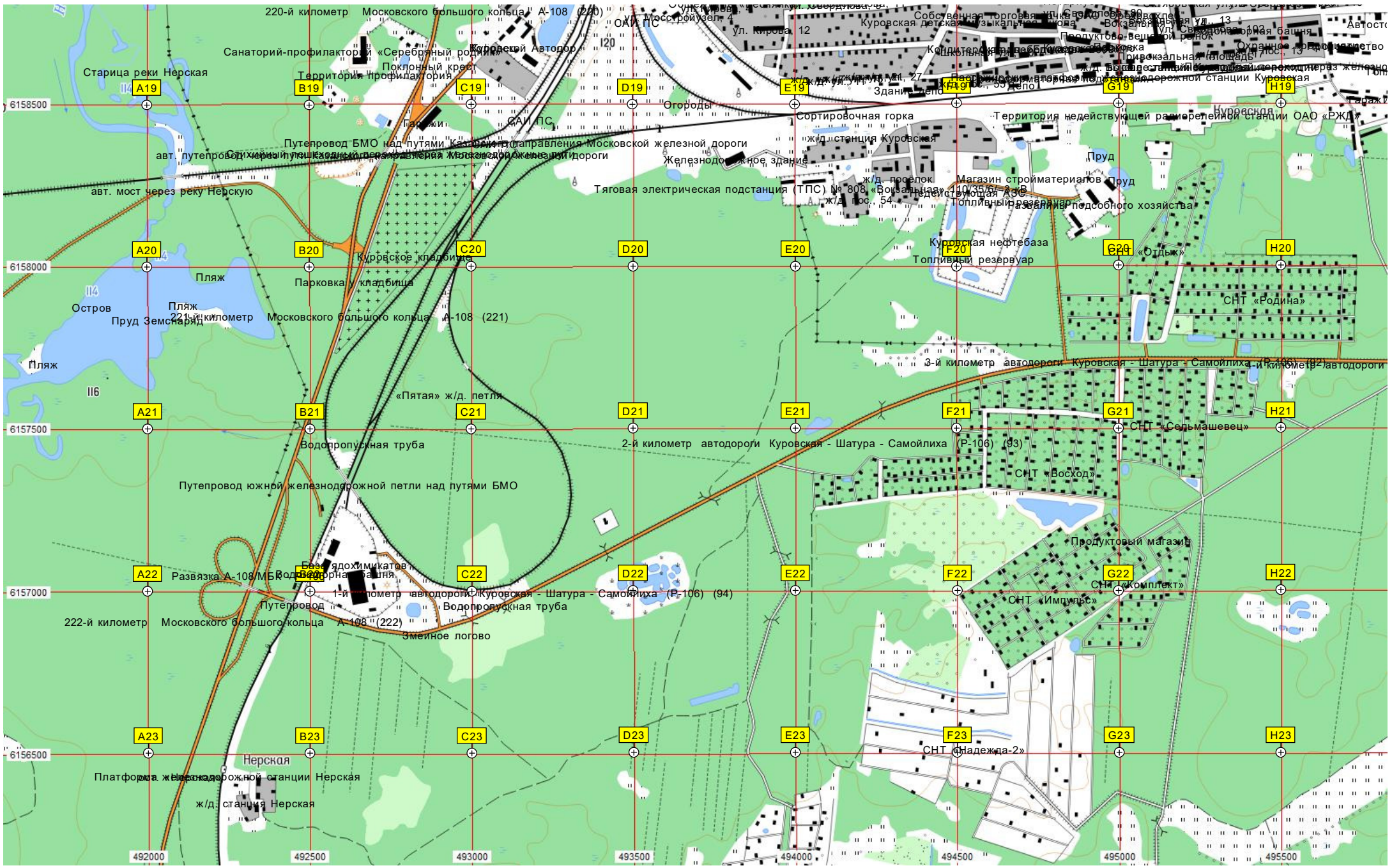
Пруд

Остановка «Храм Богородицы»
Селивановичи

Разрушенная свечная фабрика
Бывшие бани

Остановка «Бывшие бани»

сар. 4-е здание



220-й километр Московского большого кольца А-108 (220)

Санаторий-профилакторий «Серебряный родник» Куровской Автодорог

Старица реки Нерская

A19

B19

C19

D19

E19

F19

G19

H19

6158500

A20

B20

C20

D20

E20

F20

G20

H20

6158000

A21

B21

C21

D21

E21

F21

G21

H21

6157500

A22

B22

C22

D22

E22

F22

G22

H22

6157000

A23

B23

C23

D23

E23

F23

G23

H23

6156500

492000

492500

493000

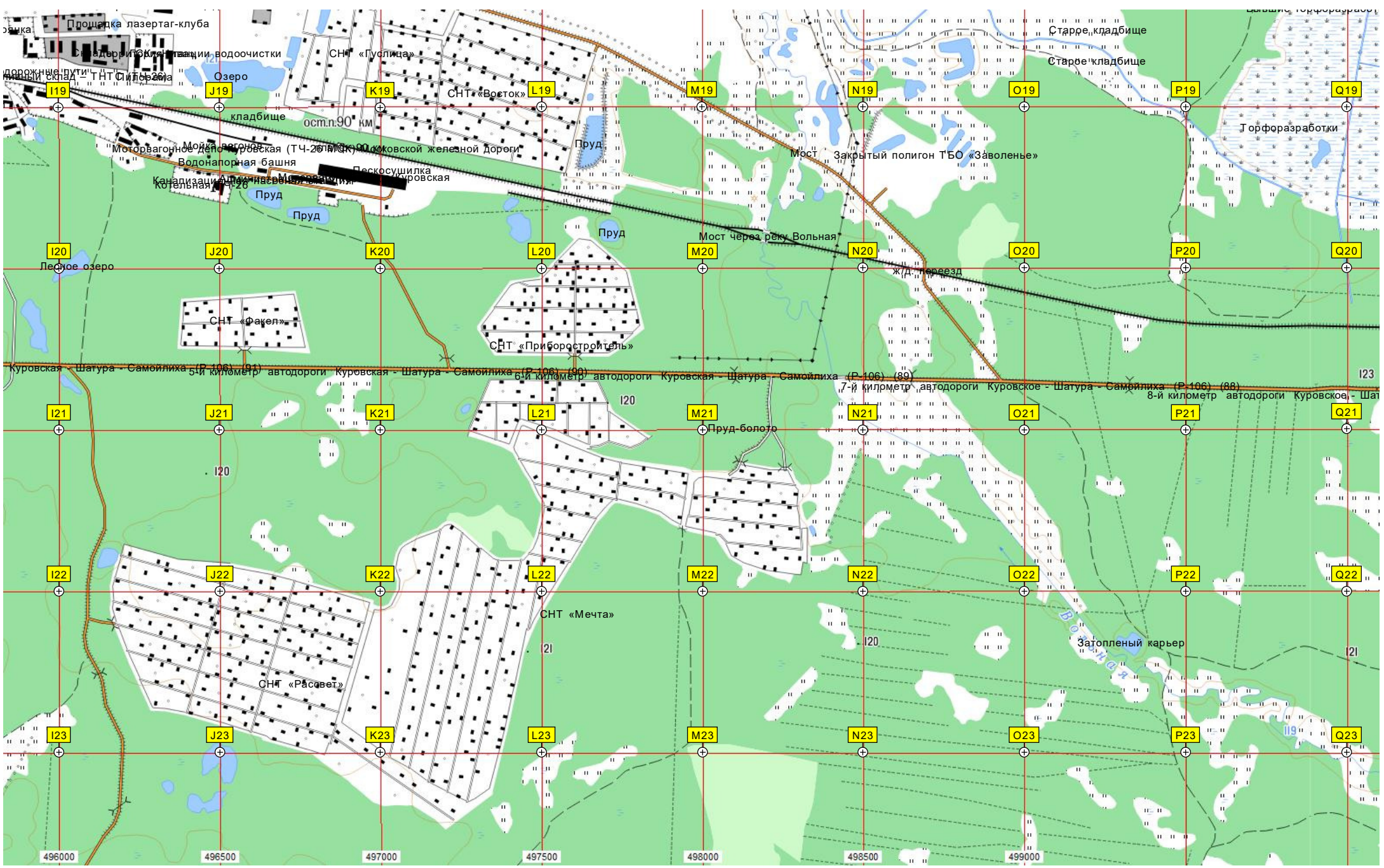
493500

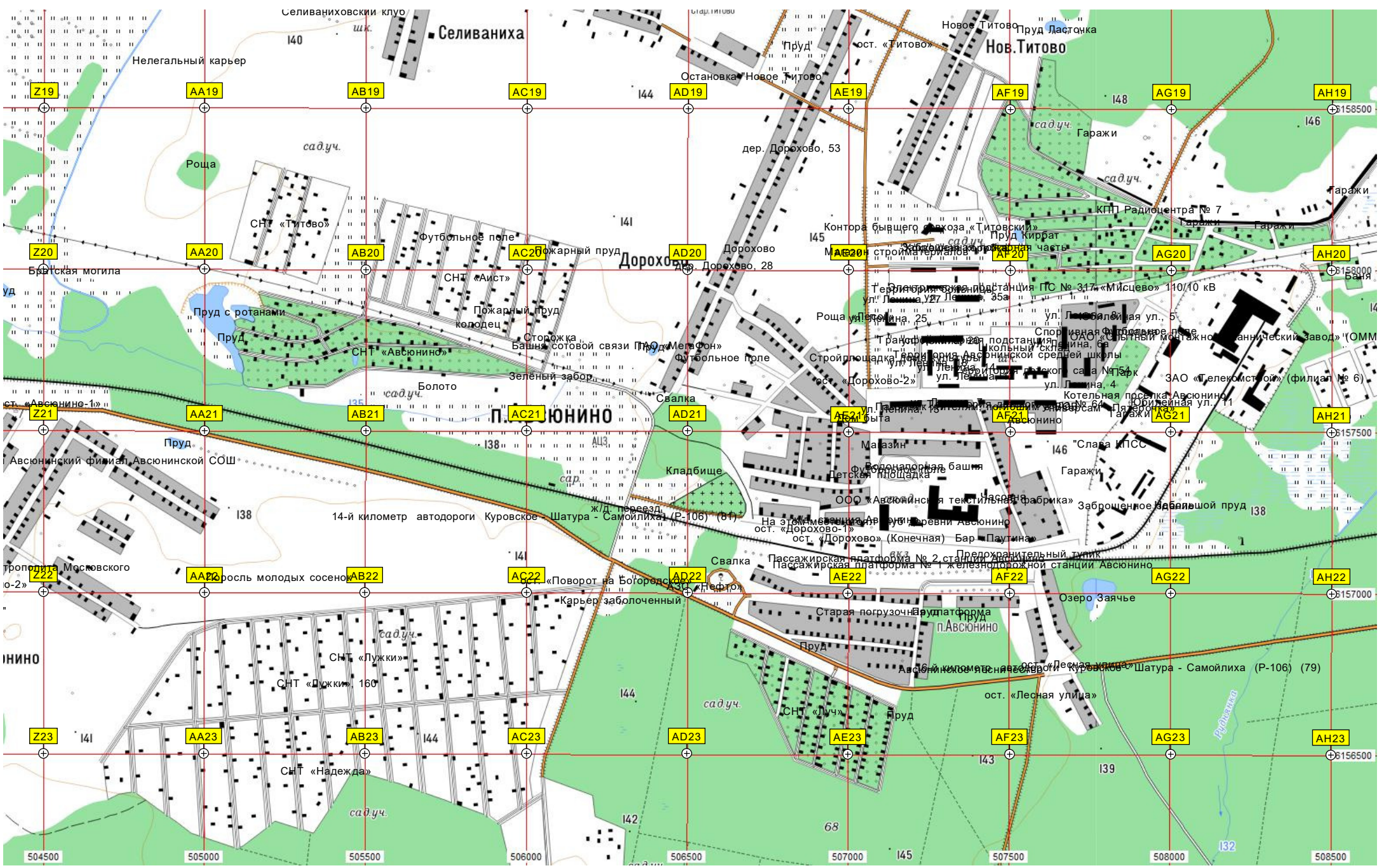
494000

494500

495000

495500





Селиваниховский клуб

Селиваниха

Нов.Титово

Нелегальный карьер

Роща

сад.уч.

дер. Дорохово, 53

сад.уч.

Гаражи

СНТ «Титово»

Футбольное поле

Пожарный пруд

Дорохово

Дорохово

Контора бывшего завода «Титовский»

Пруд Кират

КПП Радицентра № 7

Гаражи

Братская могила

Пруд с ротанами

Пруд

СНТ «Авсюнино»

Пожарный пруд

Сторожка

Башня сотовой связи

Пруд «Мегасон»

Футбольное поле

Территория бывшего завода «Титовский»

ул. Ленина, 27

ул. Лесная, 35а

ул. Лесная, 5

ул. Лесная, 5

ул. Лесная, 5

ст. «Авсюнино-1»

Пруд

Болото

Зеленый забор

Свалка

АЦЗ

Кладбище

Магазин

ул. Ленина, 25

ул. Ленина, 25

ул. Ленина, 25

ул. Ленина, 25

ул. Ленина, 25

ул. Ленина, 25

ул. Ленина, 25

ул. Ленина, 25

Авсюнинский филиал Авсюнинской СОШ

СОШ

14-й километр автодороги Куровское - Шатура - Самойлиха (Р-106) (81)

ж.д. переезд

ж.д. переезд

ж.д. переезд

ж.д. переезд

ж.д. переезд

ж.д. переезд

ж.д. переезд

ж.д. переезд

ж.д. переезд

ж.д. переезд

ж.д. переезд

ж.д. переезд

ж.д. переезд

тропикита Московского о-2»

росль молодых сосенок

Карьер заболоченный

«Поворот на Богородское»

«Поворот на Богородское»

«Поворот на Богородское»

«Поворот на Богородское»

«Поворот на Богородское»

«Поворот на Богородское»

«Поворот на Богородское»

«Поворот на Богородское»

«Поворот на Богородское»

«Поворот на Богородское»

«Поворот на Богородское»

«Поворот на Богородское»

«Поворот на Богородское»

СНТ «Пужки»

СНТ «Пужки»

СНТ «Пужки»

СНТ «Пужки»

СНТ «Пужки»

СНТ «Пужки»

СНТ «Пужки»

СНТ «Пужки»

СНТ «Пужки»

СНТ «Пужки»

СНТ «Пужки»

СНТ «Пужки»

СНТ «Пужки»

СНТ «Пужки»

СНТ «Пужки»

СНТ «Пужки»

СНТ «Пужки»

СНТ «Надежда»

СНТ «Надежда»

СНТ «Надежда»

СНТ «Надежда»

СНТ «Надежда»

СНТ «Надежда»

СНТ «Надежда»

СНТ «Надежда»

СНТ «Надежда»

СНТ «Надежда»

СНТ «Надежда»

СНТ «Надежда»

СНТ «Надежда»

СНТ «Надежда»

СНТ «Надежда»

СНТ «Надежда»

СНТ «Надежда»

504500

505000

505500

506000

506500

507000

507500

508000

508500

УД

ЮНИНО

ЮНИНО

ЮНИНО

ЮНИНО

ЮНИНО

±158500

±153000

±157500

±157000

±156500

УД

ЮНИНО

ЮНИНО

ЮНИНО

ЮНИНО

ЮНИНО

±158500

±153000

±157500

±157000

±156500

УД

ЮНИНО

ЮНИНО

ЮНИНО

ЮНИНО

ЮНИНО

±158500

±153000

±157500

±157000

±156500

УД

ЮНИНО

ЮНИНО

ЮНИНО

ЮНИНО

ЮНИНО

±158500

±153000

±157500

±157000

±156500

УД

ЮНИНО

ЮНИНО

ЮНИНО

ЮНИНО

ЮНИНО

±158500

±153000

±157500

±157000

±156500

УД

ЮНИНО

ЮНИНО

ЮНИНО

ЮНИНО

ЮНИНО

±158500

±153000

±157500

±157000

±156500

УД

ЮНИНО

ЮНИНО

ЮНИНО

ЮНИНО

ЮНИНО

±158500

±153000

±157500

±157000

±156500

УД

ЮНИНО

ЮНИНО

ЮНИНО

ЮНИНО

ЮНИНО

±158500

±153000

±157500

±157000

±156500

УД

ЮНИНО

ЮНИНО

ЮНИНО

ЮНИНО

ЮНИНО

±158500

±153000

±157500

±157000

±156500

УД

ЮНИНО

ЮНИНО

ЮНИНО

ЮНИНО

ЮНИНО

±158500

±153000

±157500

±157000

±156500

УД

ЮНИНО

ЮНИНО

ЮНИНО

ЮНИНО

ЮНИНО

±158500

±153000

±157500

±157000

±156500

УД

ЮНИНО

ЮНИНО

ЮНИНО

ЮНИНО

ЮНИНО

±158500

±153000

±157500

±157000

±156500

УД

ЮНИНО

ЮНИНО

ЮНИНО

ЮНИНО

ЮНИНО

±158500

±153000

±157500

±157000

±156500

УД

ЮНИНО

ЮНИНО

ЮНИНО

ЮНИНО

ЮНИНО

±158500

±153000

±157500

±157000

±156500

УД

ЮНИНО

ЮНИНО

ЮНИНО

ЮНИНО

ЮНИНО

±158500

±153000

±157500

±157000

±156500

УД

ЮНИНО

ЮНИНО

ЮНИНО

ЮНИНО

ЮНИНО

±158500

±153000

±157500

±157000

±156500

УД

ЮНИНО

ЮНИНО

ЮНИНО

ЮНИНО

ЮНИНО

±158500

±153000