

484000

484500

485000

485500

486000

486500

487000

U1

V1

W1

X1

Y1

Z1

6563500

Селино

Нефедково

U2

V2

W2

X2

Y2

Z2

6563000

U3

V3

W3

X3

Y3

Z3

6562500

U4

V4

W4

X4

Y4

Z4

6562000

Дренажная труба

Переходная

U5

V5

W5

X5

Y5

Z5

6561500

528 километр



6561000

6560500

6560000

6559500

6559000

A6

B6

C6

D6

E6

F6

A7

B7

C7

D7

E7

F7

A8

B8

C8

D8

E8

F8

A9

B9

C9

D9

E9

F9

A10

B10

C10

D10

E10

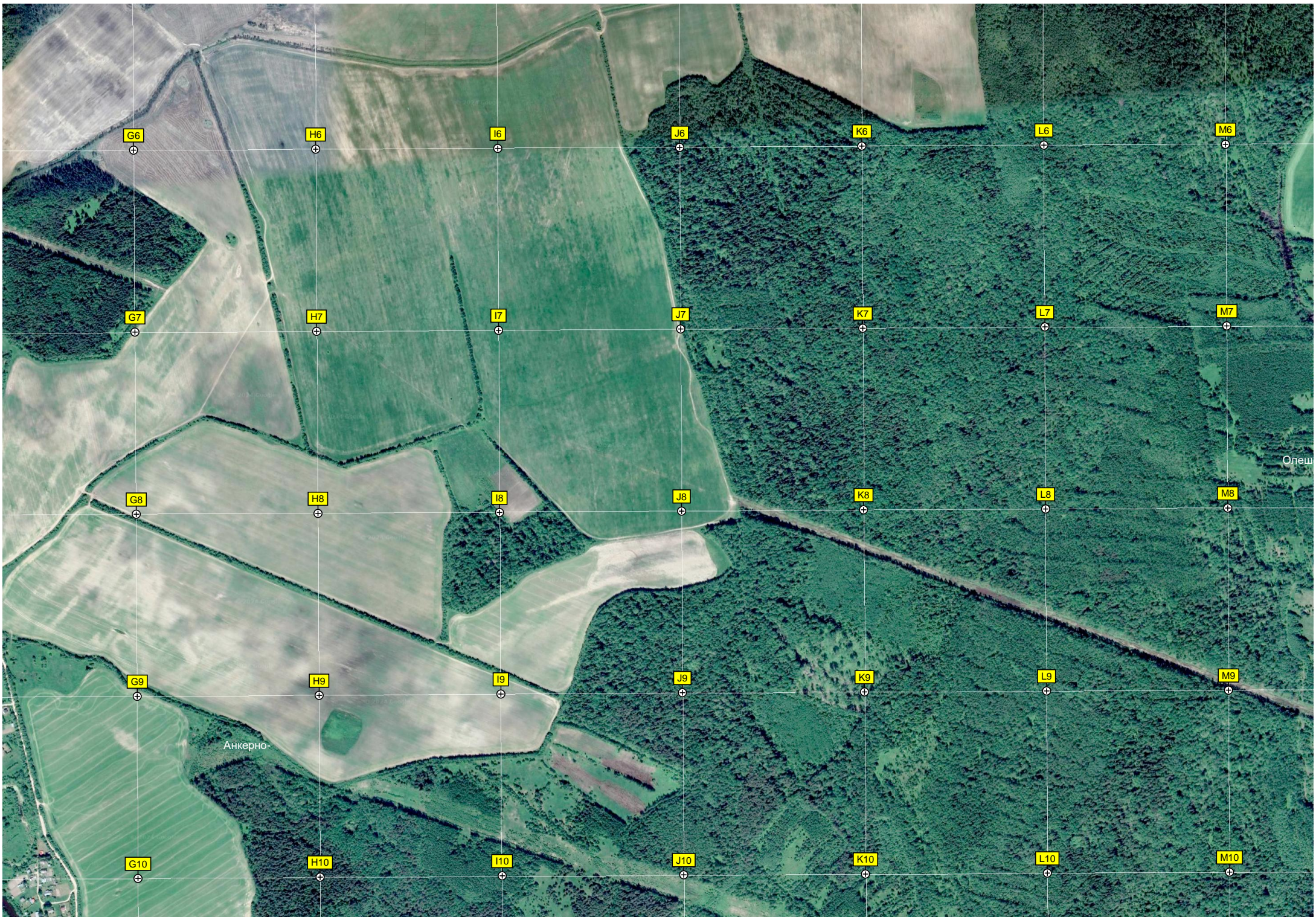
F10

Пронино

Селино

СТ. "Ростверк"

Нижний Дор



G6

H6

I6

J6

K6

L6

M6

G7

H7

I7

J7

K7

L7

M7

G8

H8

I8

J8

K8

L8

M8

G9

H9

I9

J9

K9

L9

M9

G10

H10

I10

J10

K10

L10

M10

Анкерно-

Опеш



74-й километр

Стоянка для

N6

O6

P6

Q6

R6

S6

T6

Мост через

73-й километр

СОТ "Урожай 1"

N7

O7

P7

Q7

R7

S7

T7

72-й километр

овские

N8

O8

P8

Q8

R8

S8

T8

71-й километр

N9

O9

P9

Q9

R9

S9

T9

Урочище

Урочище

N10

O10

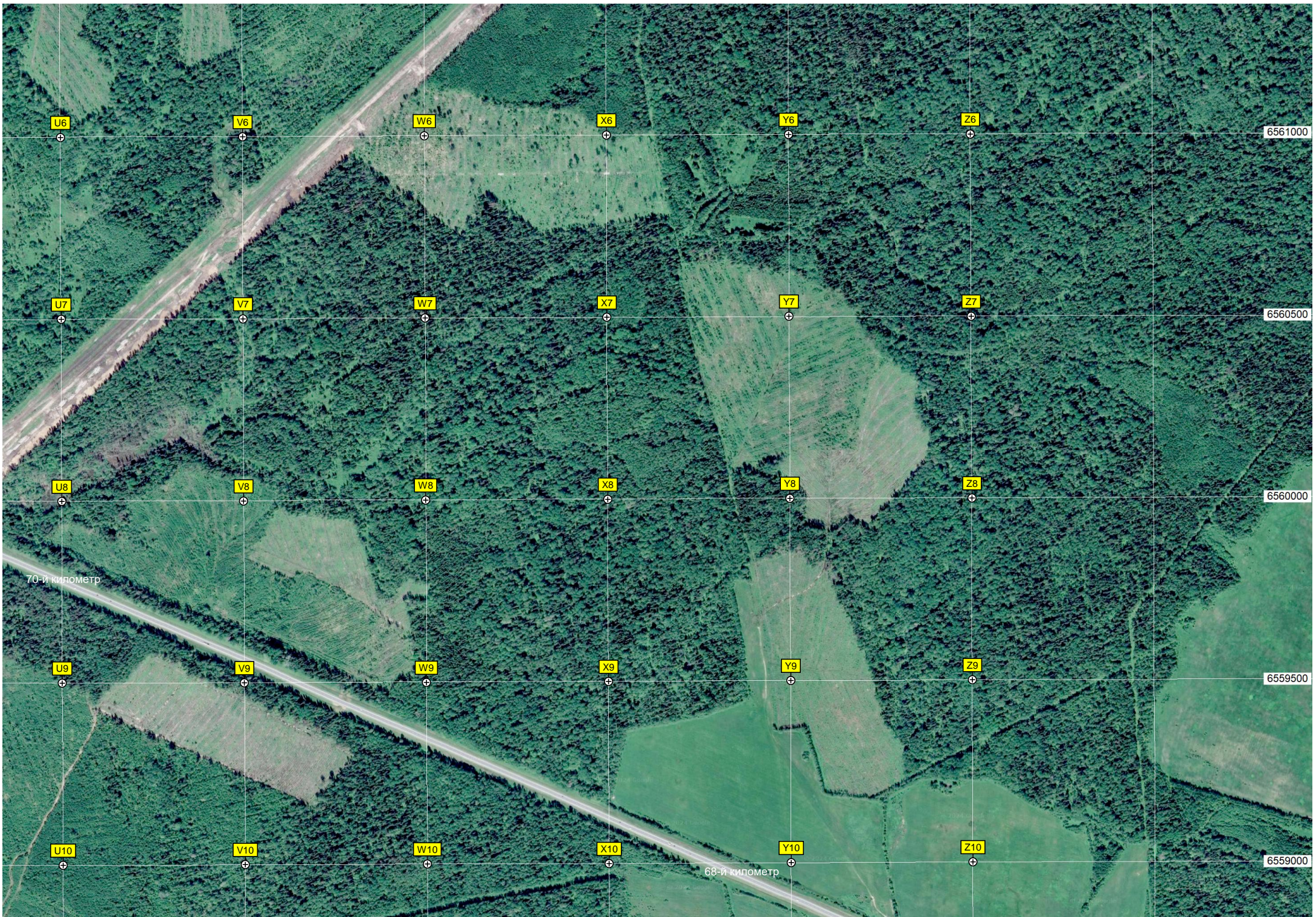
P10

Q10

R10

S10

T10



U6

V6

W6

X6

Y6

Z6

6561000

U7

V7

W7

X7

Y7

Z7

6560500

U8

V8

W8

X8

Y8

Z8

6560000

70-й километр

U9

V9

W9

X9

Y9

Z9

6559500

U10

V10

W10

X10

Y10

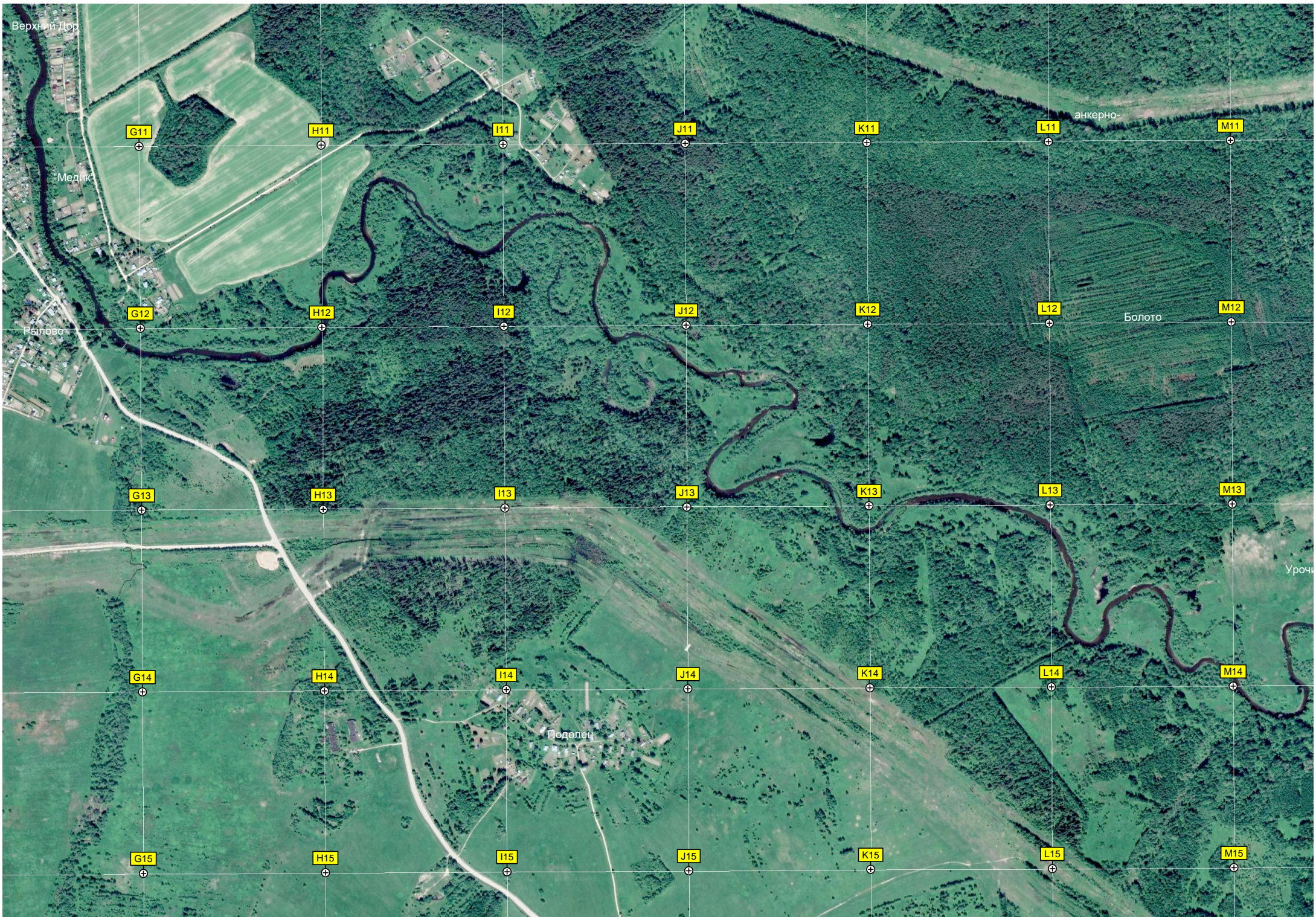
Z10

6559000

68-й километр







Верхний Дор

Медик

Рылово

Подолец

анкерно

Болото

Урочище

G11

H11

I11

J11

K11

L11

M11

G12

H12

I12

J12

K12

L12

M12

G13

H13

I13

J13

K13

L13

M13

G14

H14

I14

J14

K14

L14

M14

G15

H15

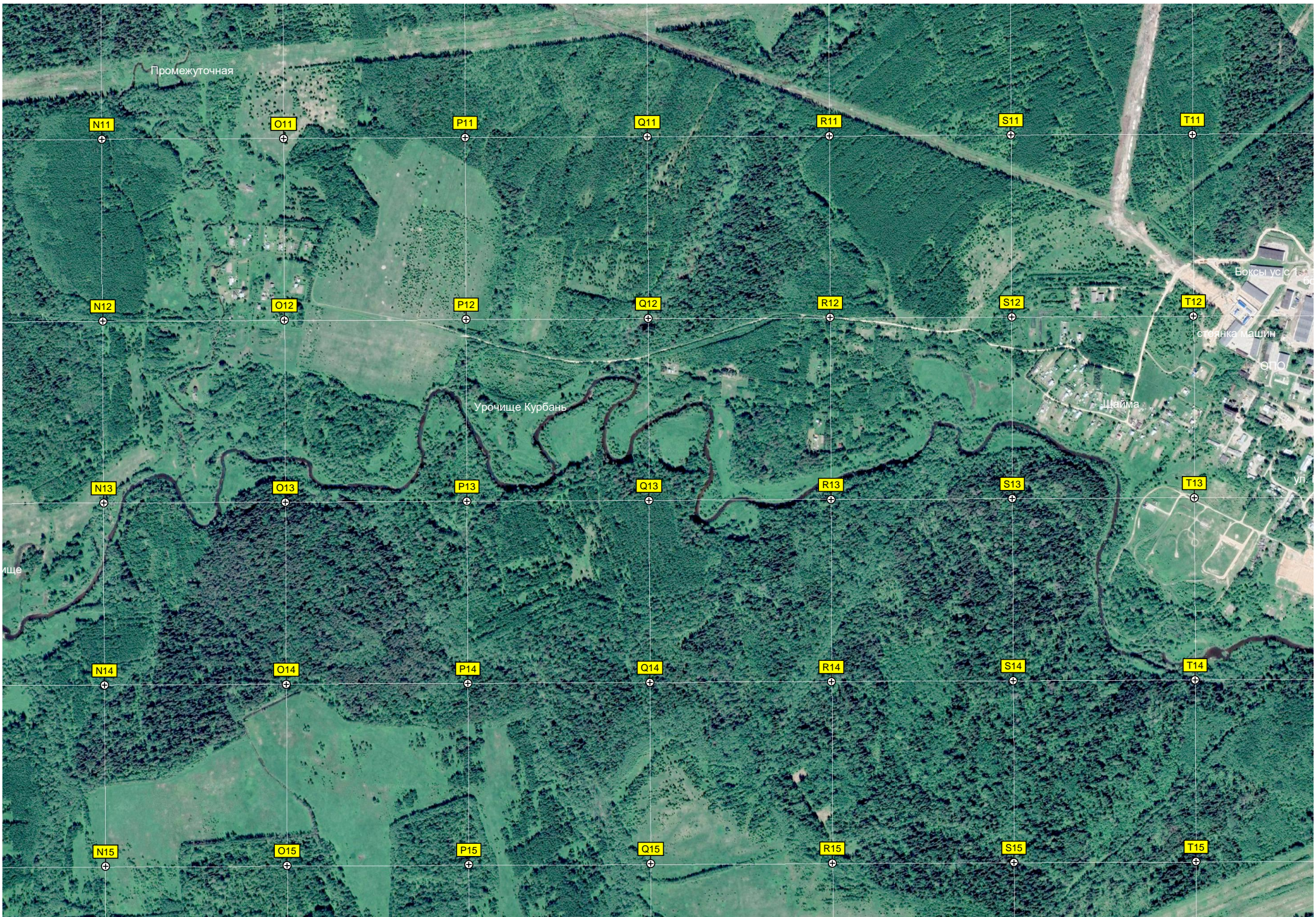
I15

J15

K15

L15

M15



Промежуточная

N11

O11

P11

Q11

R11

S11

T11

N12

O12

P12

Q12

R12

S12

T12

Урочище Курбань

N13

O13

P13

Q13

R13

S13

T13

Шайма

Боксы улс 1

станция машин

ОПО

ул.

N14

O14

P14

Q14

R14

S14

T14

N15

O15

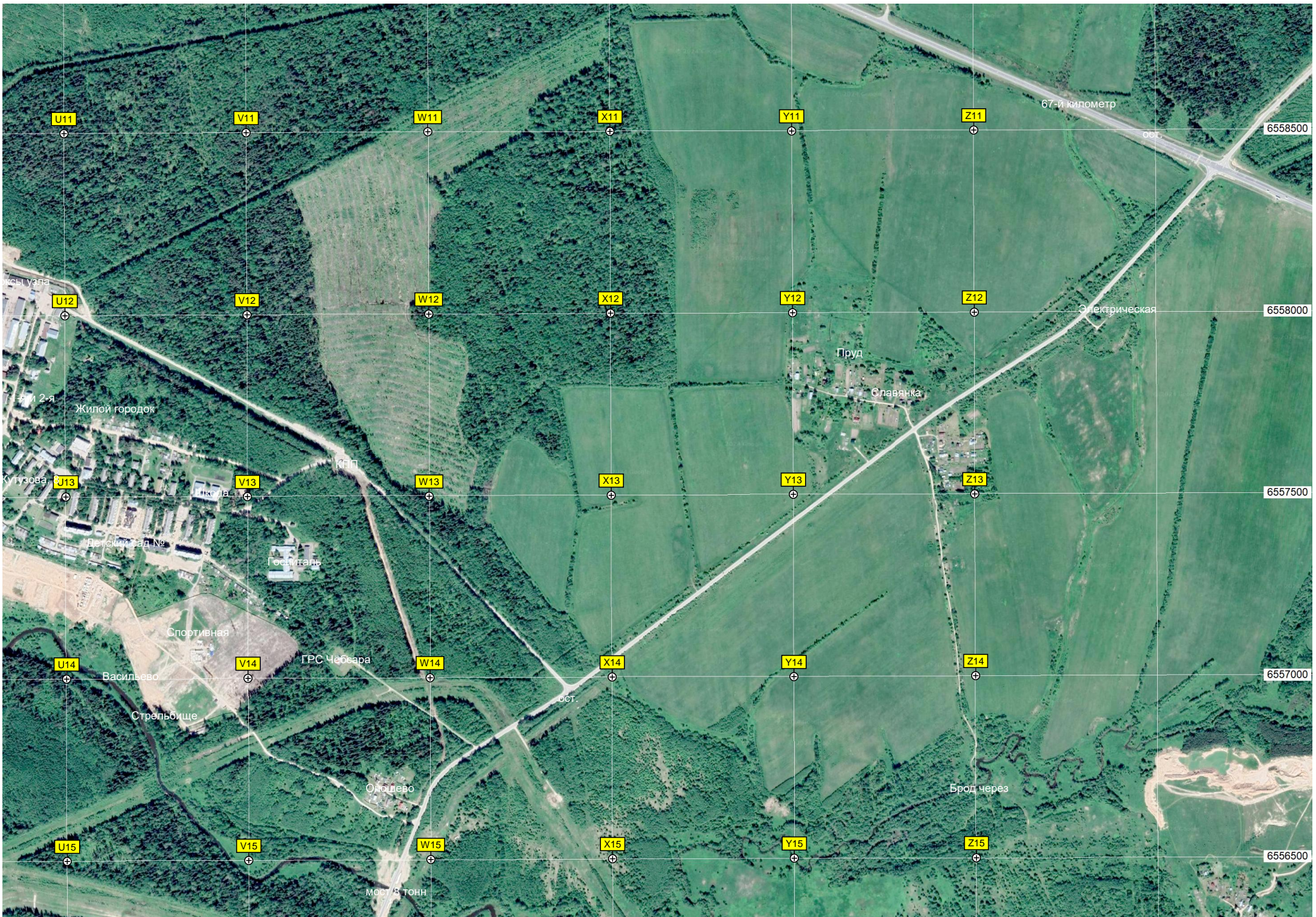
P15

Q15

R15

S15

T15



U11

V11

W11

X11

Y11

Z11

U12

V12

W12

X12

Y12

Z12

U13

V13

W13

X13

Y13

Z13

U14

V14

W14

X14

Y14

Z14

U15

V15

W15

X15

Y15

Z15

67-й километр

6558500

Электрическая

6558000

Пруд

Славянка

6557500

Спортивная

ГРС Чабвара

6557000

ост.

Окошьево

Брод через

6556500

Мост 3 тонн

