



в д х р . Ч е р н о р е ч е н с к о е

Родниковское

Остановка

Байдарская долина

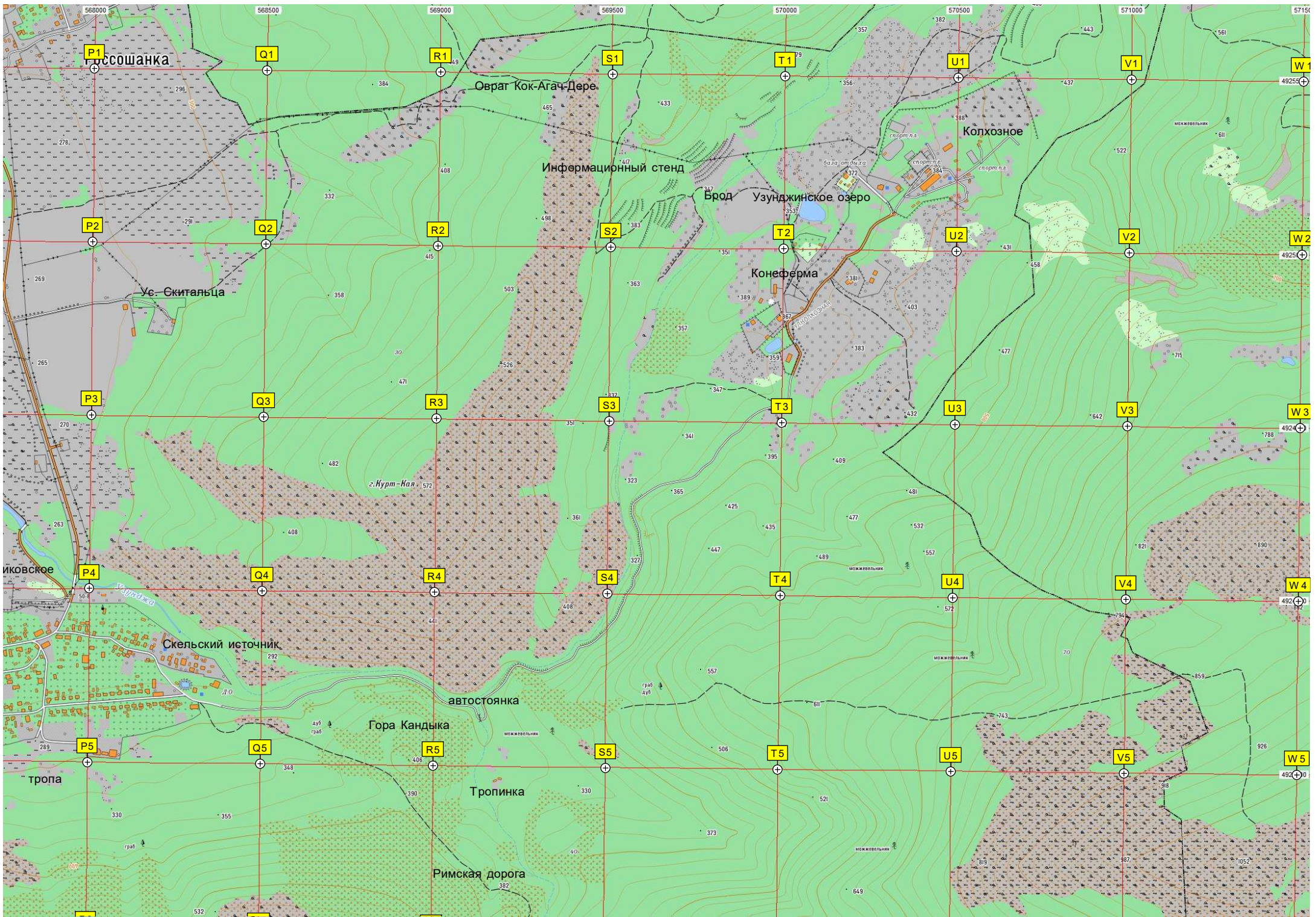
Бывшие зерновые склады

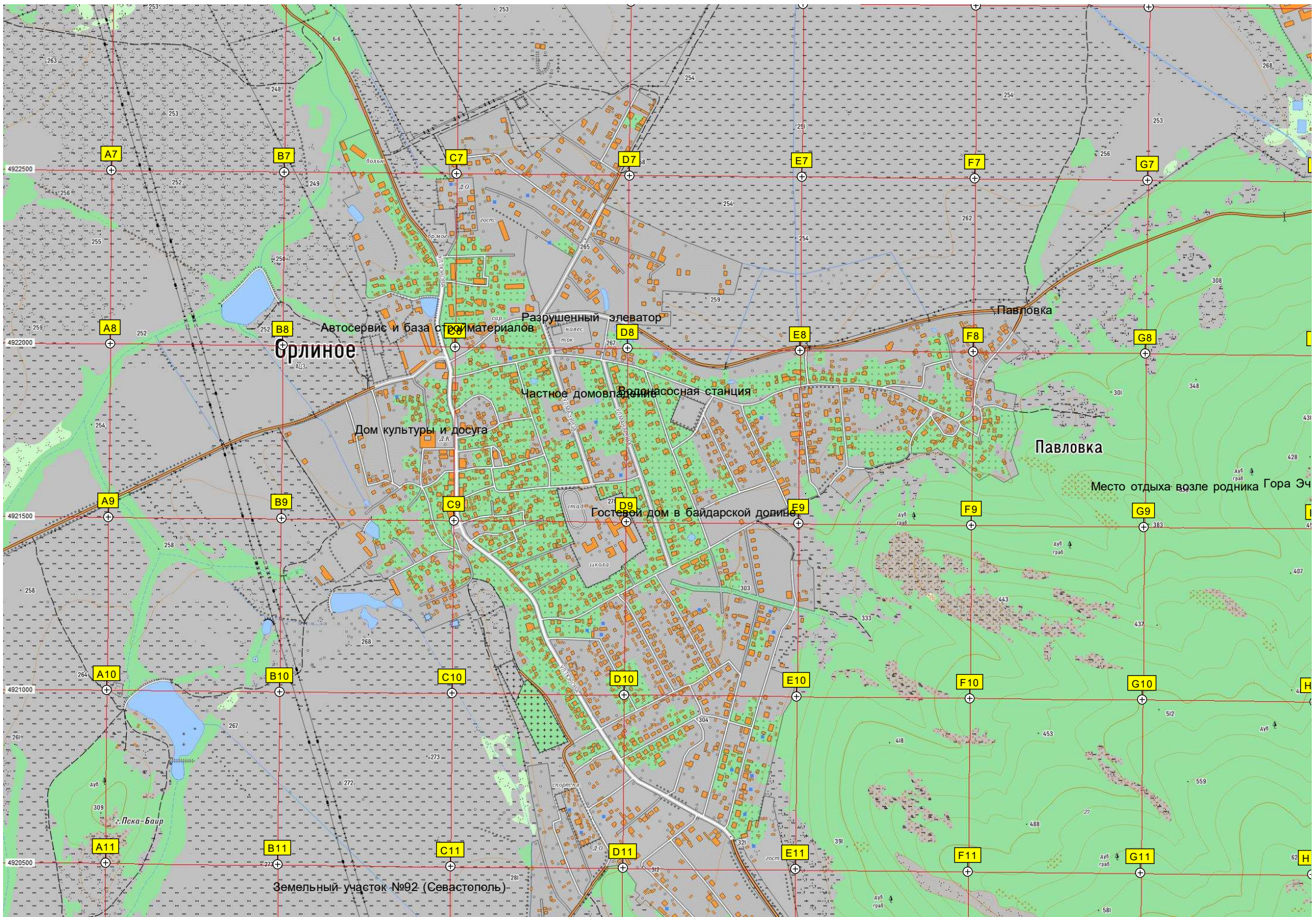
Выход подземного озера

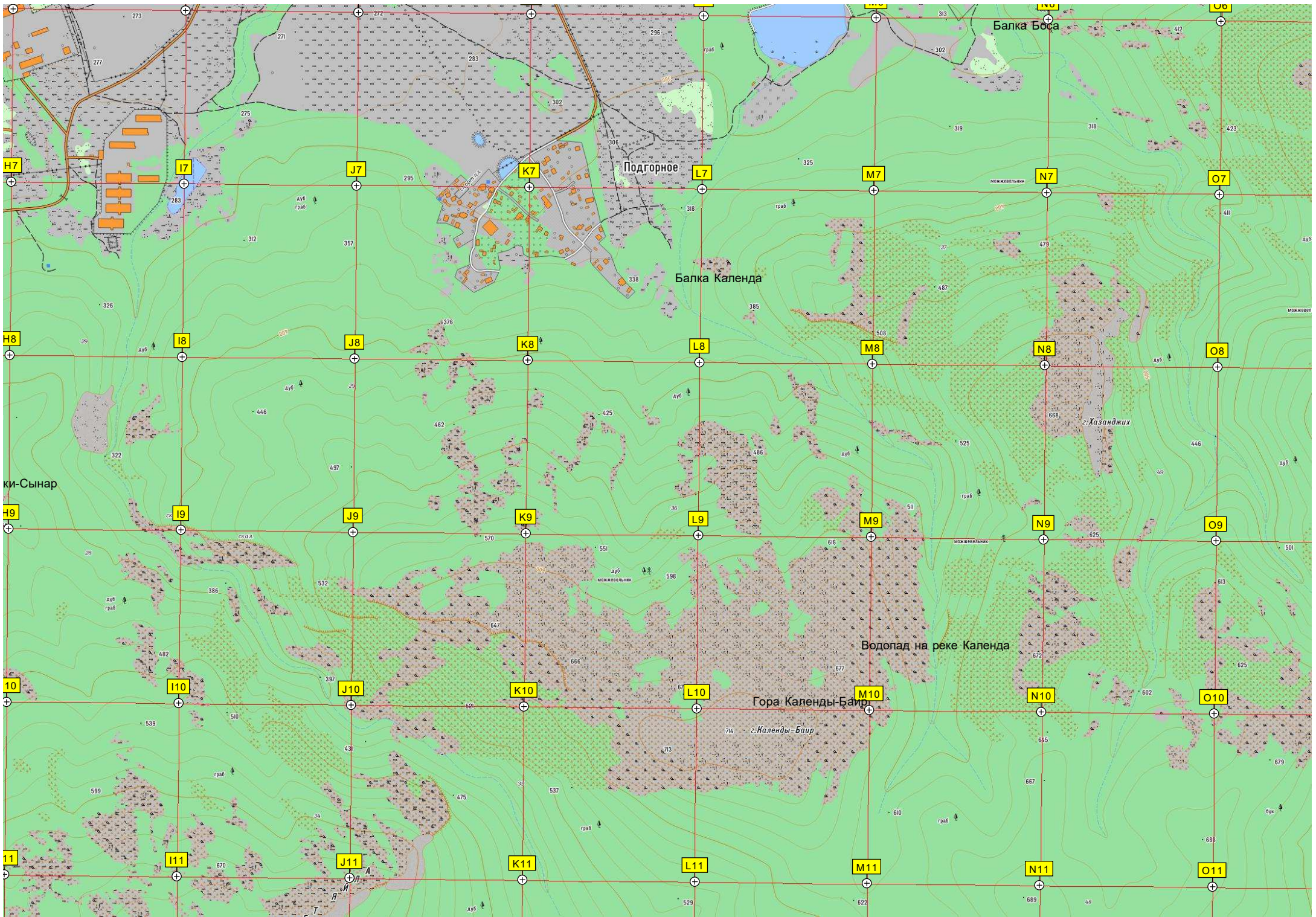
о совхоза «Красный Октябрь»

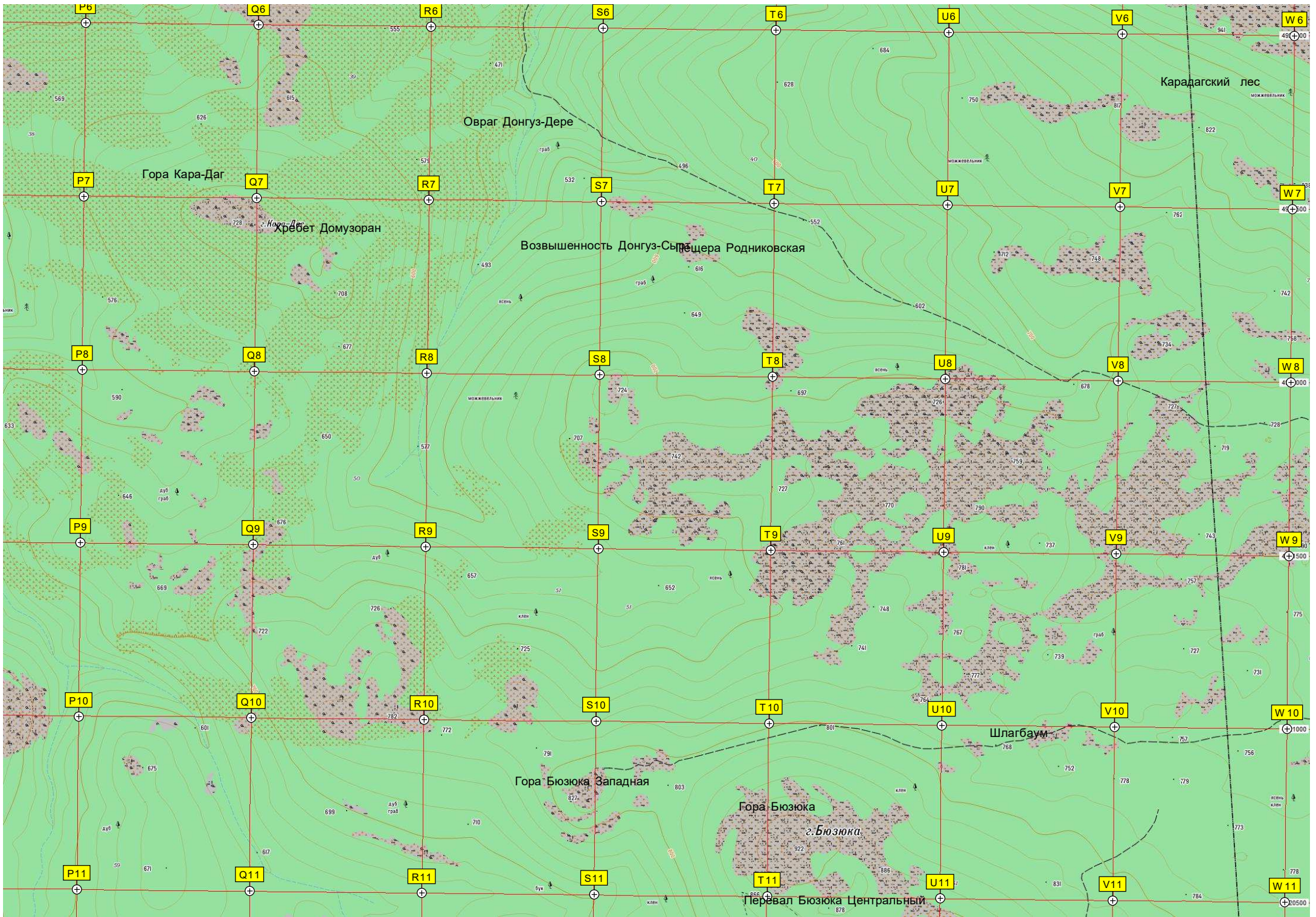
Мост

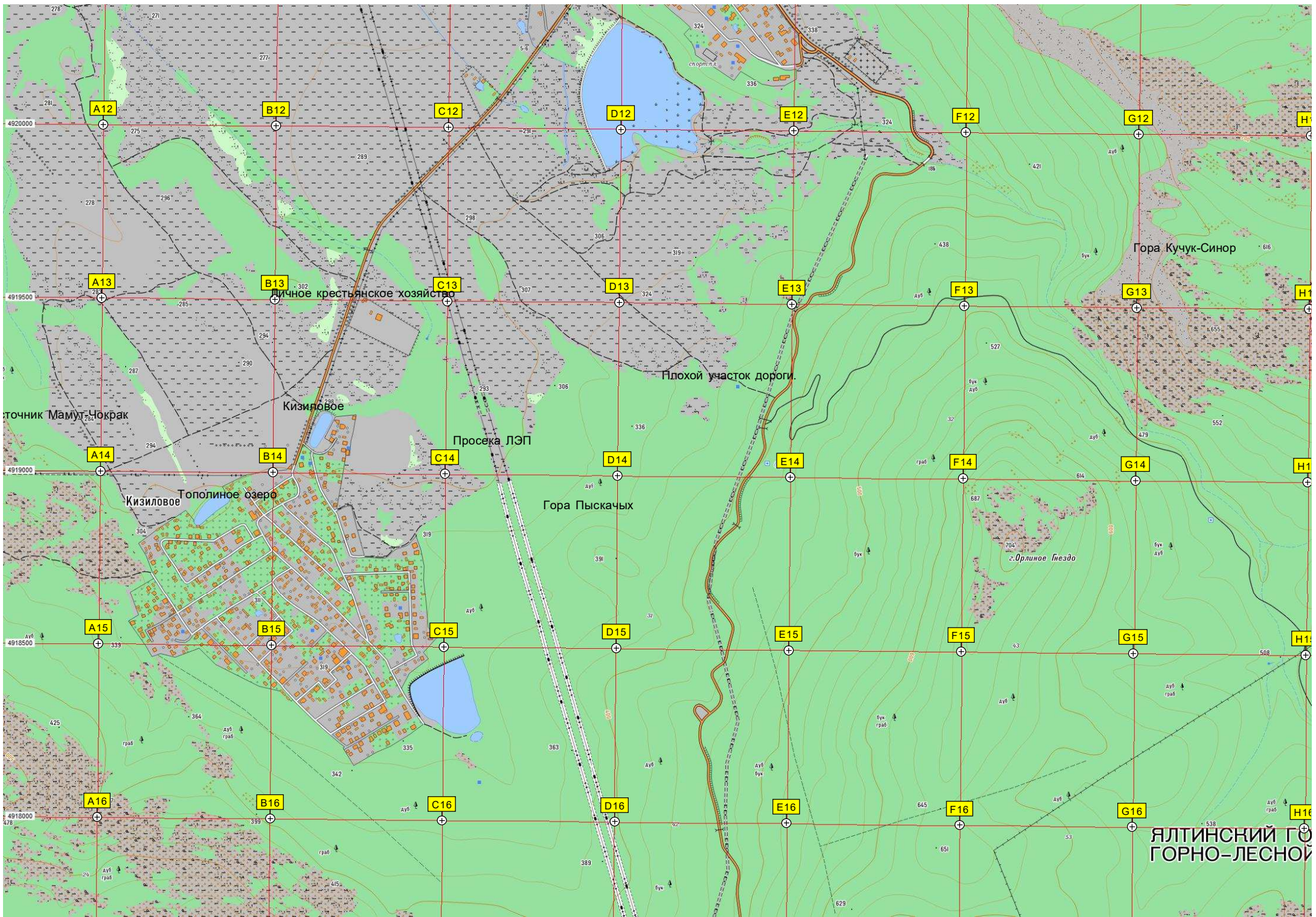




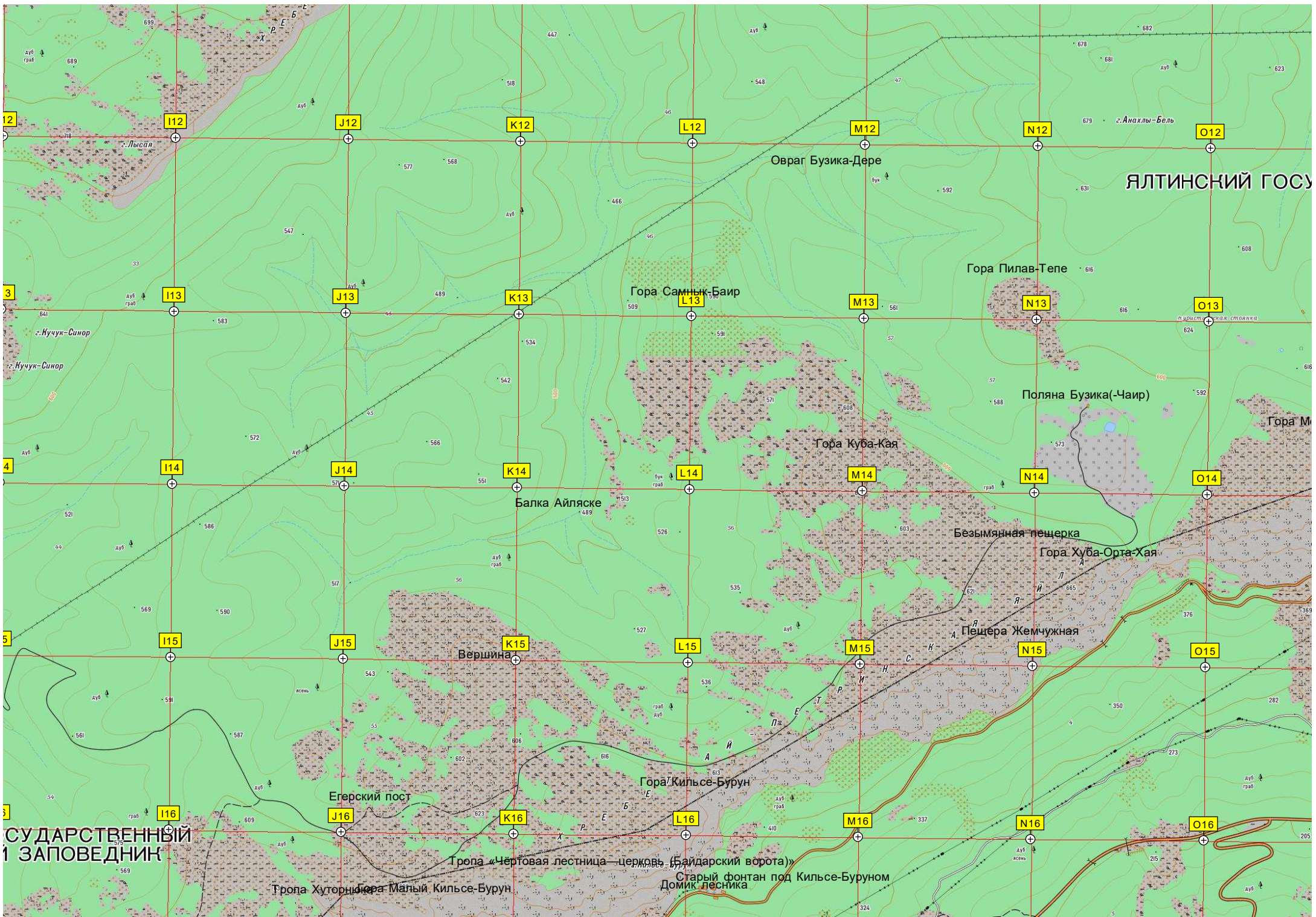








ЯЛТИНСКИЙ ГО
ГОРНО-ЛЕСНОЙ



ЯЛТИНСКИЙ ГОСУ

Овраг Бузика-Дере

Гора Пилав-Тепе

Гора Самник-Баир

Поляна Бузика(-Чаир)

Гора Куба-Кая

Балка Айляске

Безымянная пещерка

Гора Хуба-Орта-Хая

Пещера Жемчужная

Вершина

Егерский пост

Гора Кильсе-Бурун

Тропа «Чертовая лестница — церковь (Байдарский врата)»

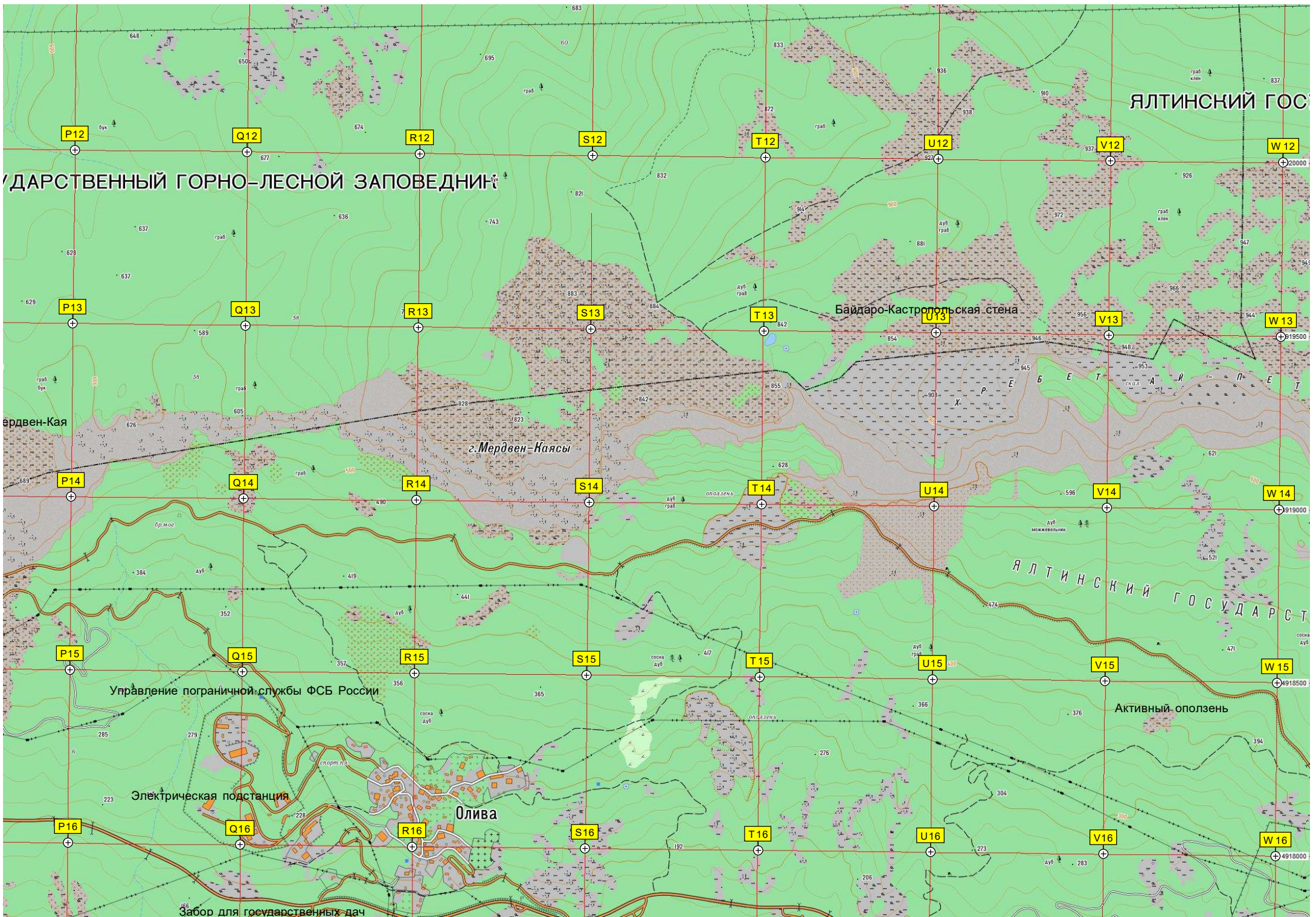
Старый фонтан под Кильсе-Буруном

Домик лесника

Тропа Хуторнича

Гора Малый Кильсе-Бурун

СУДАРСКИЙ ЗАПОВЕДНИК



ЯЛТИНСКИЙ ГОС

УДАРСТВЕННЫЙ ГОРНО-ЛЕСНОЙ ЗАПОВЕДНИК

Байдари-Кастропольская стена

г. Мердвен-Каясы

ЯЛТИНСКИЙ ГОСУДАРСТ

Мердвен-Кая

Управление пограничной службы ФСБ России

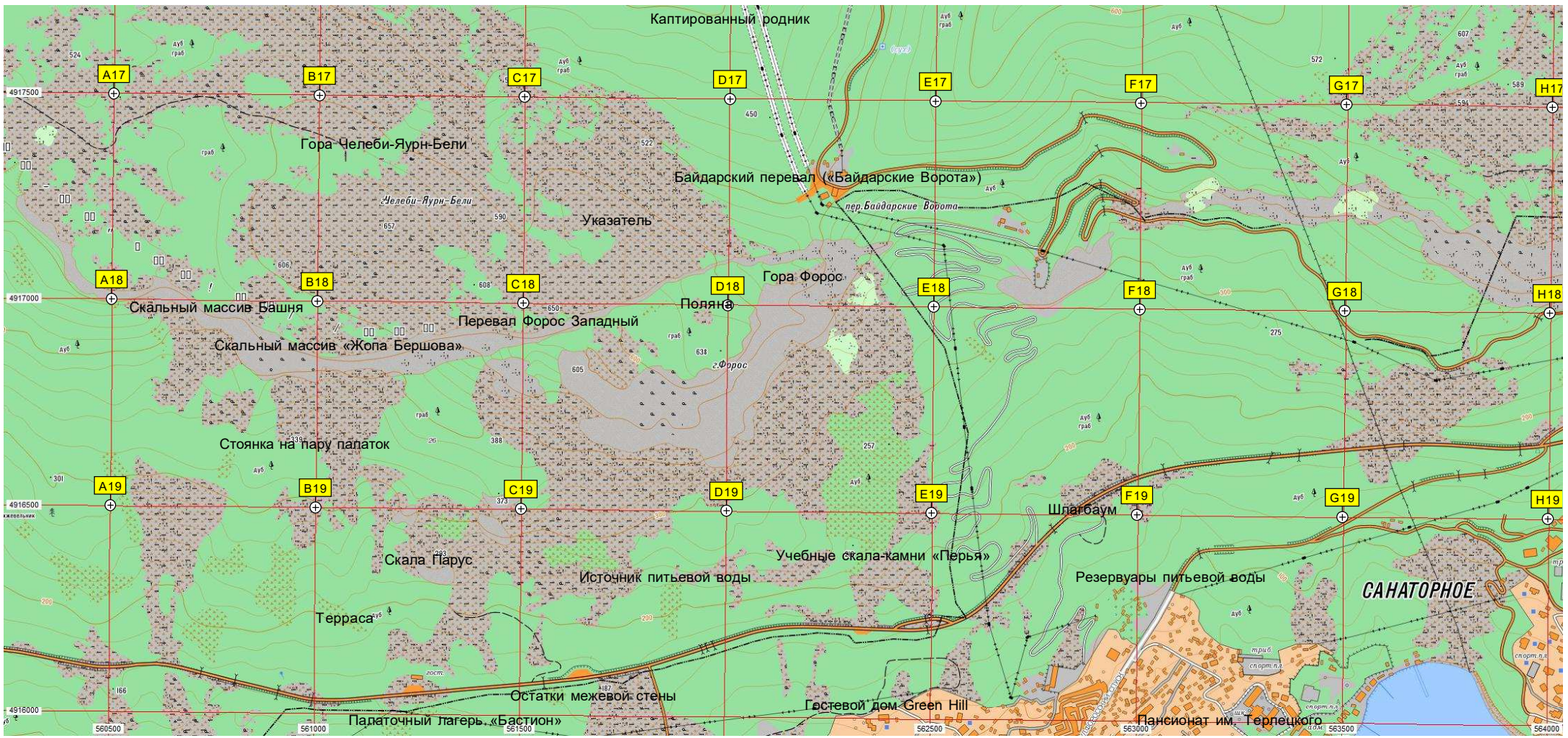
Электрическая подстанция

Олива

Активный оползень

Забор для государственных дач

- P12, Q12, R12, S12, T12, U12, V12, W12
- P13, Q13, R13, S13, T13, U13, V13, W13
- P14, Q14, R14, S14, T14, U14, V14, W14
- P15, Q15, R15, S15, T15, U15, V15, W15
- P16, Q16, R16, S16, T16, U16, V16, W16



ЯЛТИНСКИЙ ГОСУДАРСТВЕННЫЙ ГОРНО-ЛЕС

