

Мостовой трубопроводный переход через р. Черную

Недействующий железнодорожный переезд

Черноречье

Нижний Цоргуя

мельницкое

Холм

Мост

Гора Гасфорта (217.2 м)

Пробный карьер

Развалины

Водохранилище «Гасфортовское»

Дом лесника

Пешеходный переход

Оборонное

Дамба

Гора Орта-Кая (213 м)

Пешеходный переход

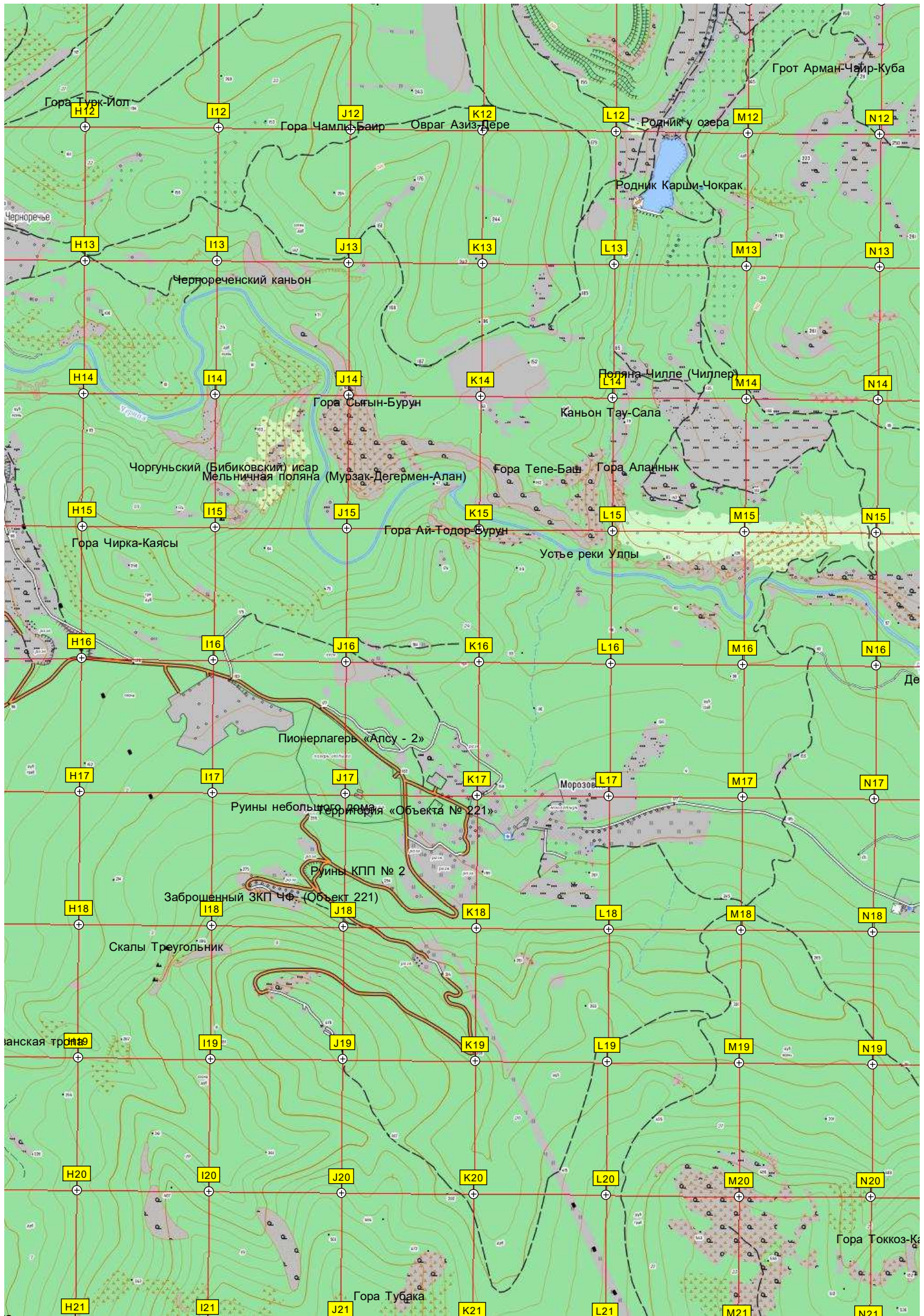
Кладбище

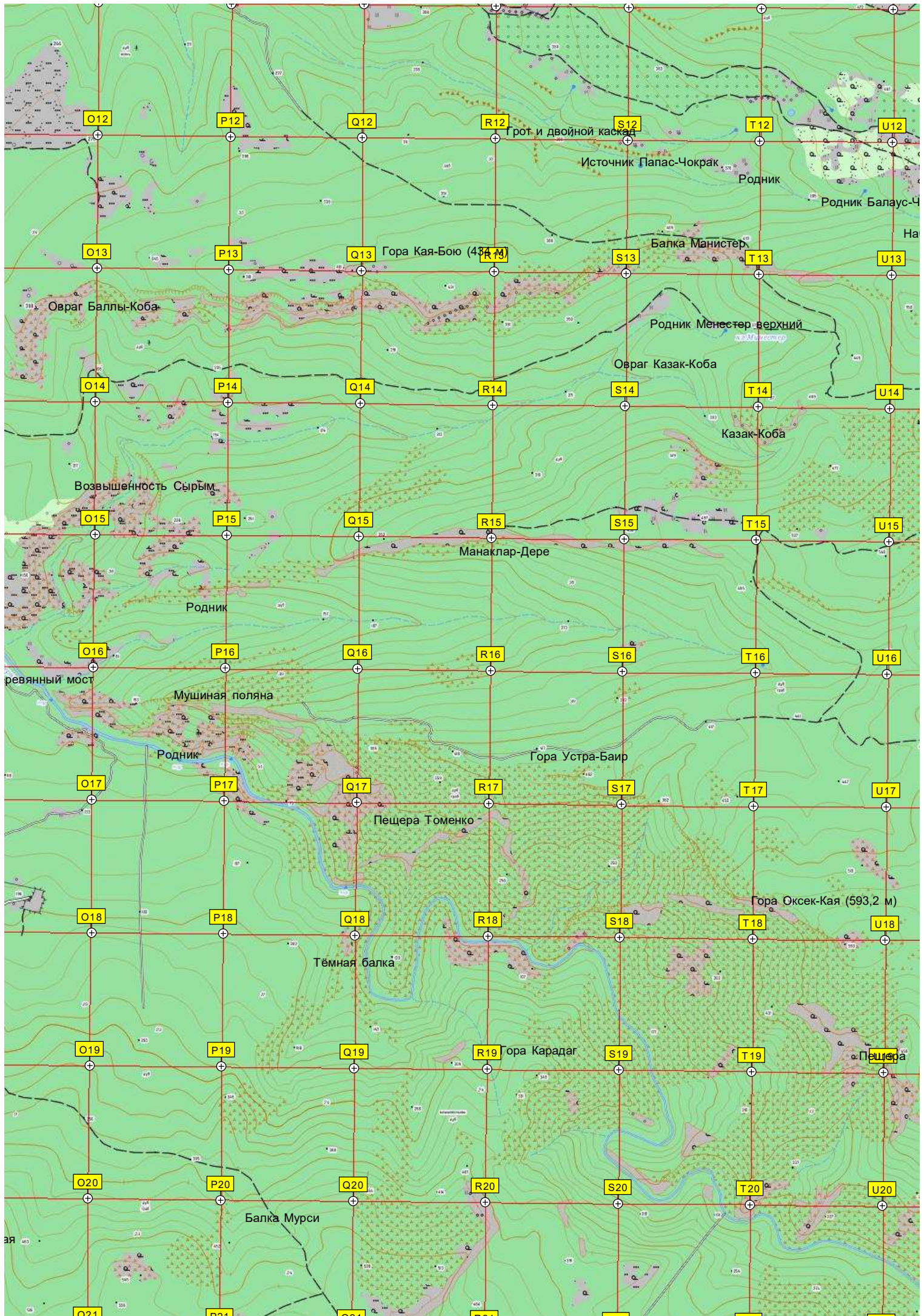
Оползень

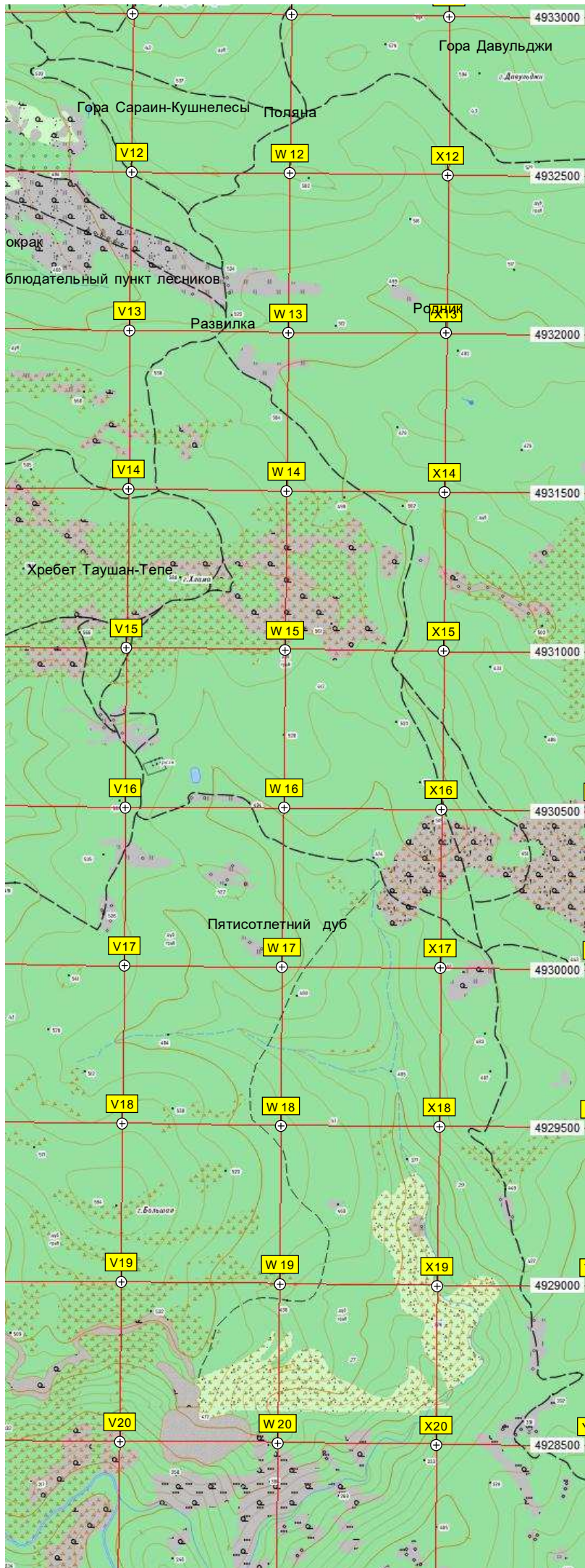
Партия

ск. Ною

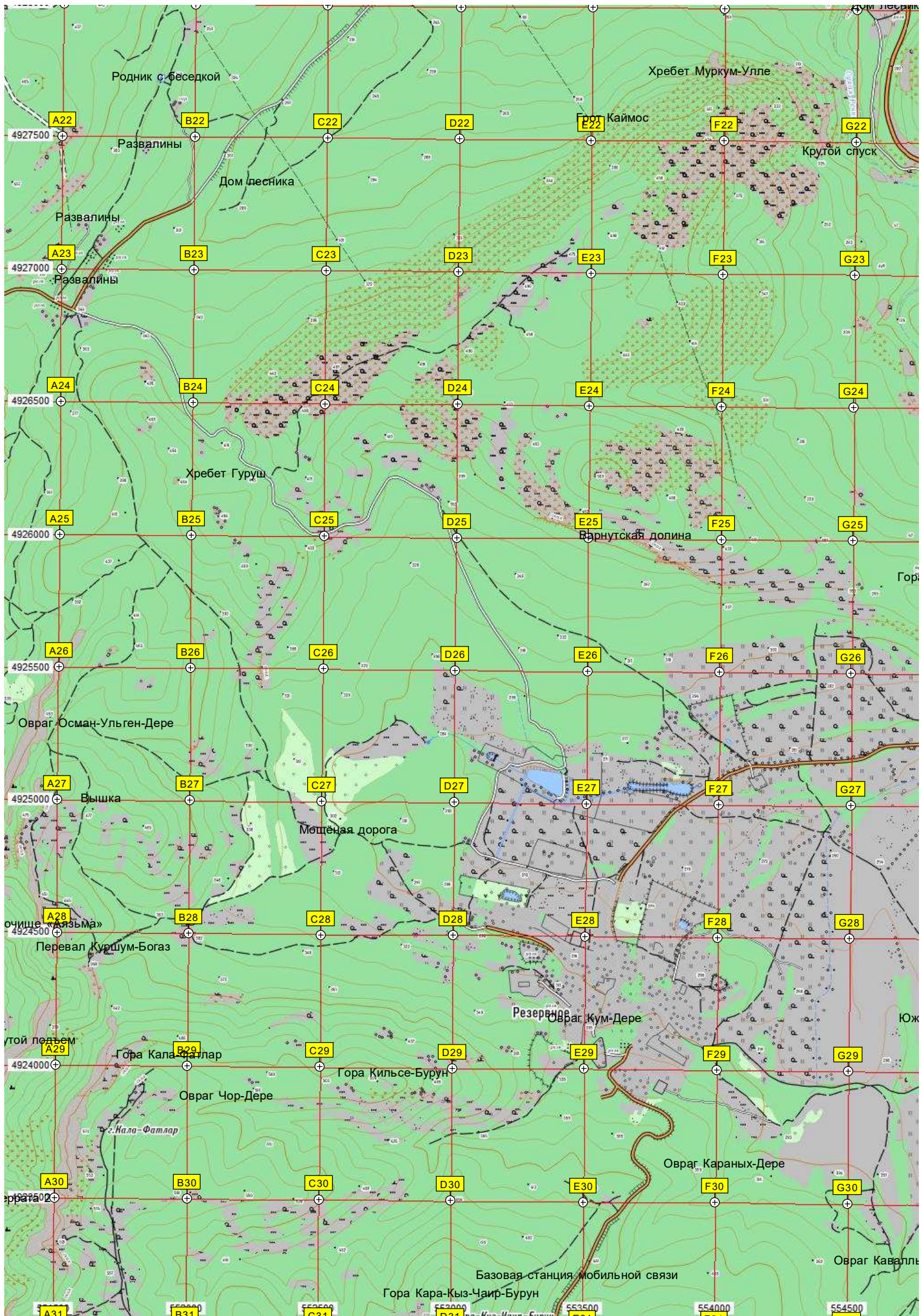
Шлагбаум











Родник с беседкой

Хребет Муркум-Улле

Гора Каймос

Развалины

Дом лесника

Крутой спуск

Развалины

Развалины

Хребет Гуруш

Варнутская долина

Овраг Осман-Ульген-Дере

Вышка

Мощеная дорога

«Очище «Кызыл-Ма»  
Перевал Куршум-Богаз

Резервуар  
Овраг Кум-Дере

Гора Кала-Чаллар

Гора Кильсе-Бурун

Овраг Чор-Дере

«Нало-Фатлар»

Овраг Караных-Дере

Базовая станция мобильной связи

Гора Кара-Кыз-Чаир-Бурун

Овраг Кавалль

