

J1

K1

L1

M1

N1

O1

P1

Q1

R1

S1

J2

K2

L2

M2

N2

O2

P2

Q2

R2

S2

J3

K3

L3

M3

N3

O3

P3

Q3

R3

S3

J4

K4

L4

M4

N4

O4

P4

Q4

R4

S4

J5

K5

L5

M5

N5

O5

P5

Q5

R5

S5

J6

K6

L6

M6

N6

O6

P6

Q6

R6

S6

J7

K7

L7

M7

N7

O7

P7

Q7

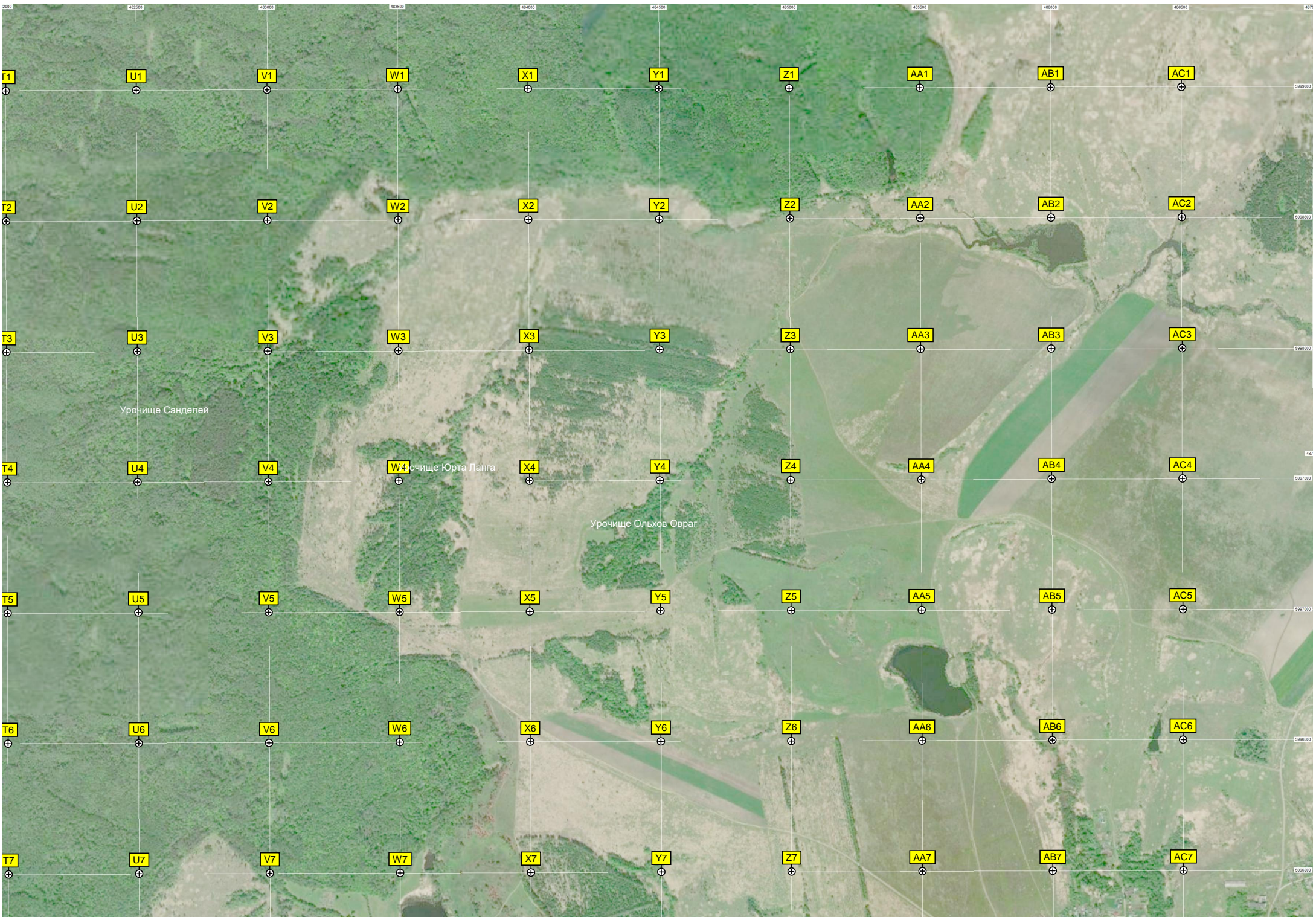
R7

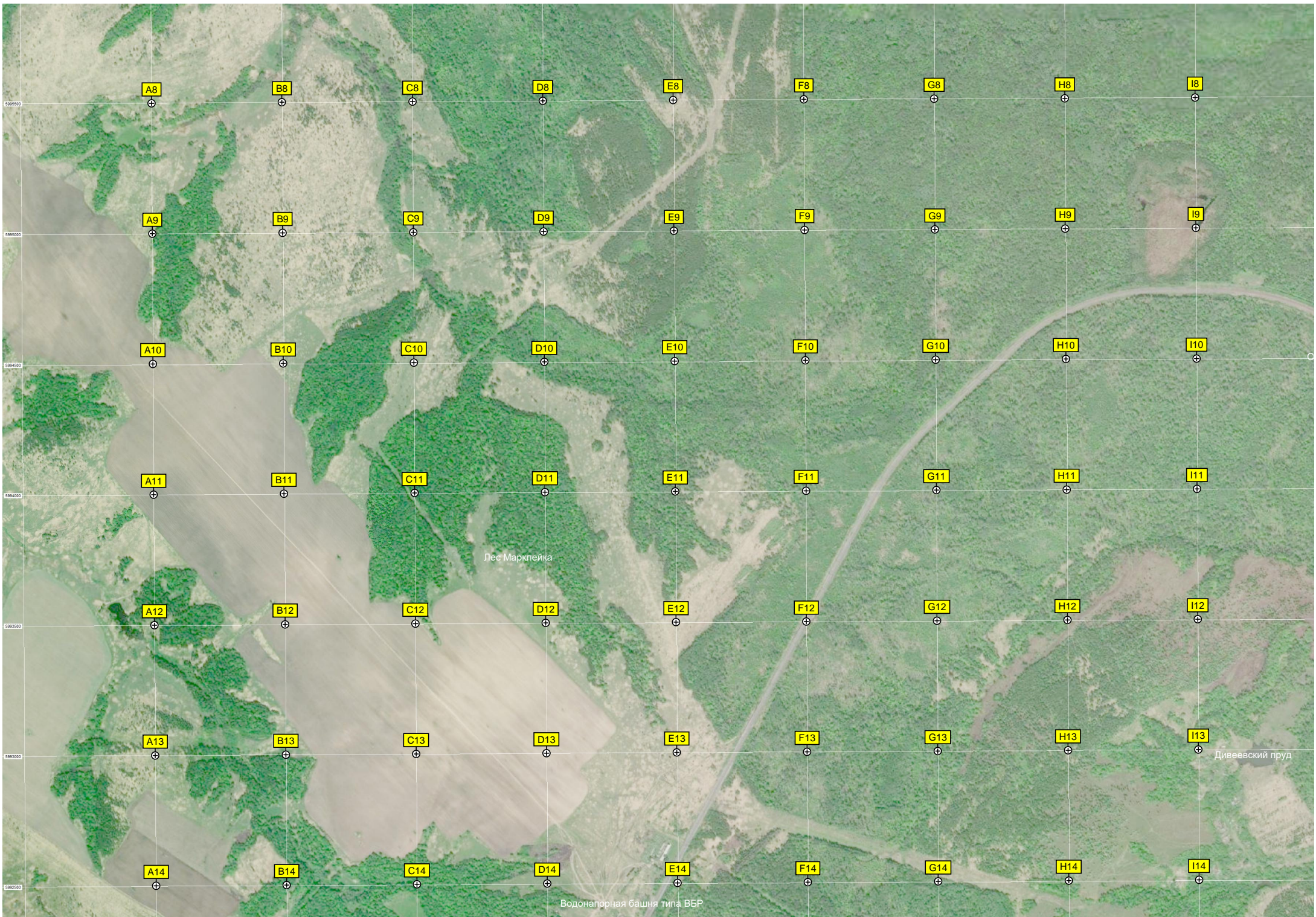
S7

Урочище Каравай

Лес Мурзакеево

Урочище Мышонково





A8

B8

C8

D8

E8

F8

G8

H8

I8

A9

B9

C9

D9

E9

F9

G9

H9

I9

A10

B10

C10

D10

E10

F10

G10

H10

I10

A11

B11

C11

D11

E11

F11

G11

H11

I11

A12

B12

C12

D12

E12

F12

G12

H12

I12

A13

B13

C13

D13

E13

F13

G13

H13

I13

A14

B14

C14

D14

E14

F14

G14

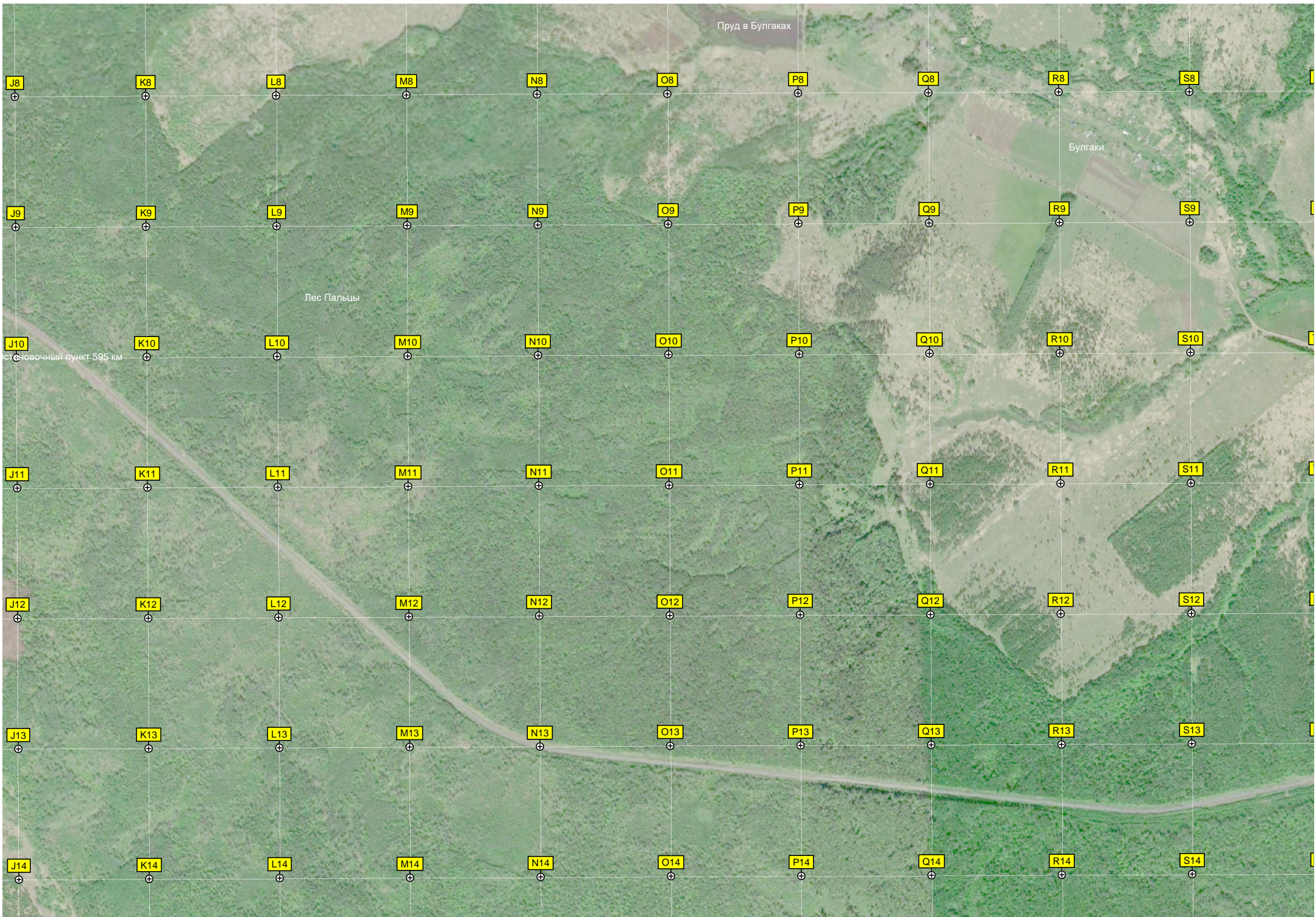
H14

I14

Лес Марклейка

Дивеевский пруд

Водонапорная башня типа ВБР



Пруд в Булгаках

Булгаки

Лес Пальцы

Степной пункт 595 км

J8

K8

L8

M8

N8

O8

P8

Q8

R8

S8

J9

K9

L9

M9

N9

O9

P9

Q9

R9

S9

J10

K10

L10

M10

N10

O10

P10

Q10

R10

S10

J11

K11

L11

M11

N11

O11

P11

Q11

R11

S11

J12

K12

L12

M12

N12

O12

P12

Q12

R12

S12

J13

K13

L13

M13

N13

O13

P13

Q13

R13

S13

J14

K14

L14

M14

N14

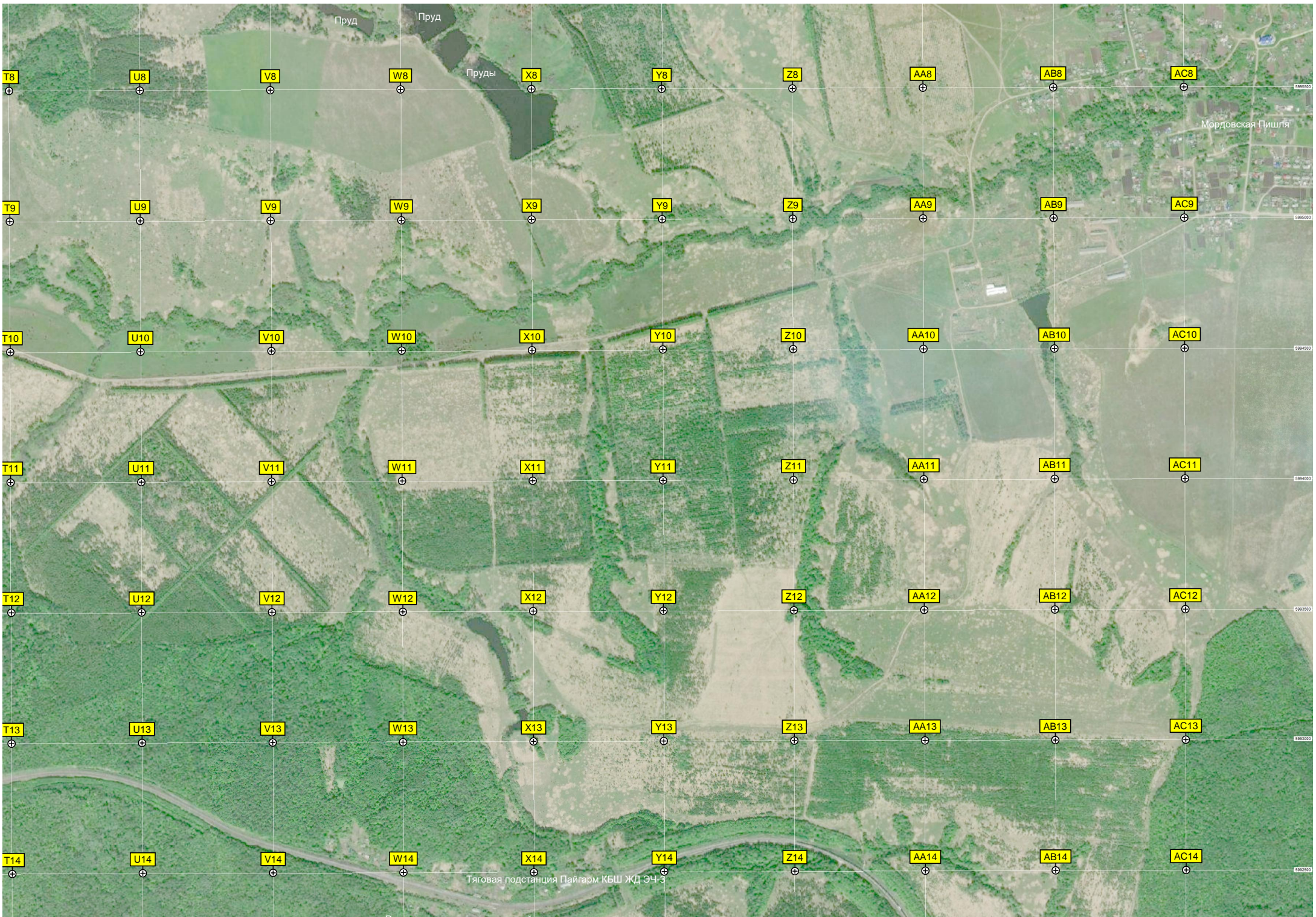
O14

P14

Q14

R14

S14

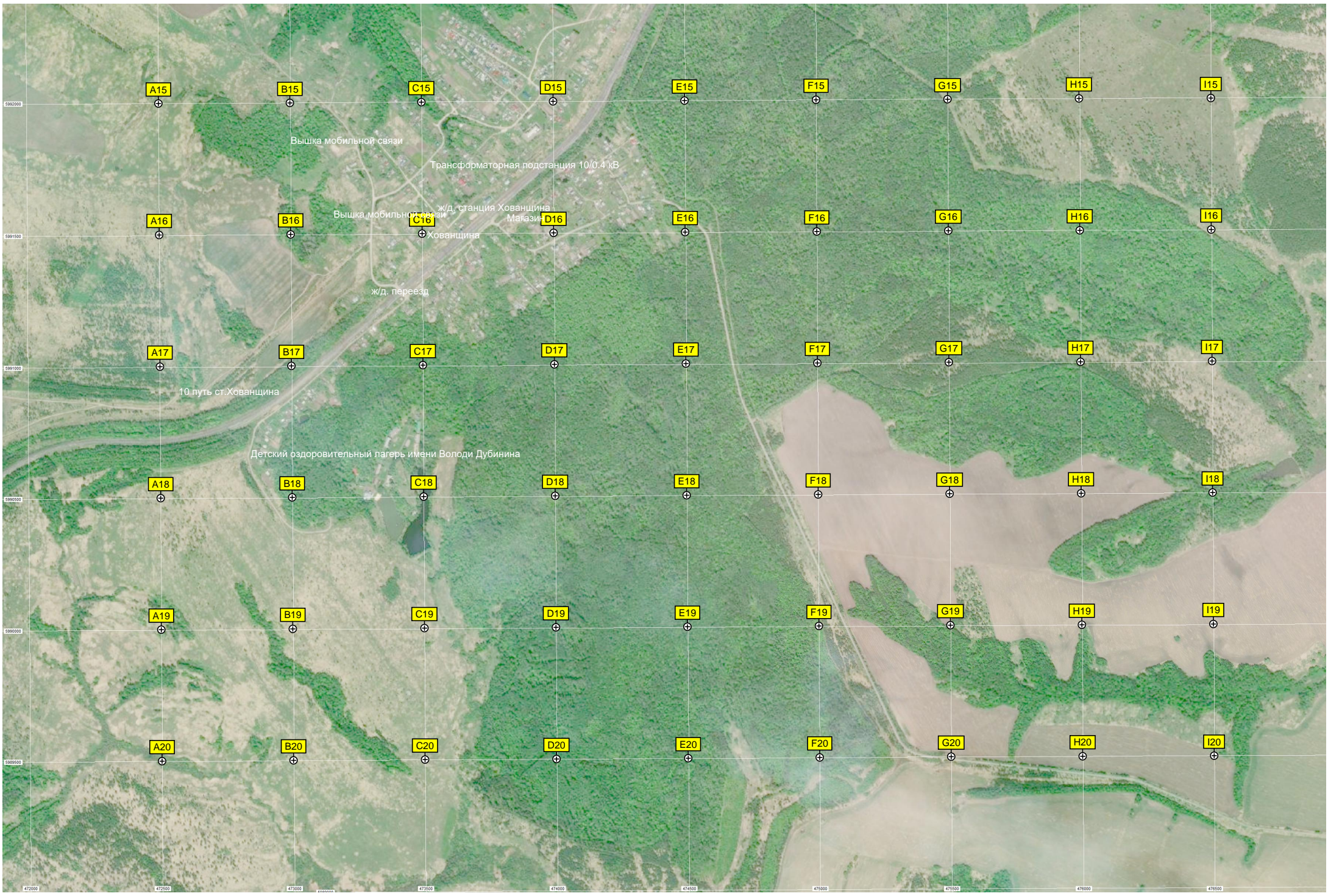


Пруд Пруд

Пруды

Мордовская Пишля

Тяговая подстанция Пайгарм КБШ ЖД ЭЧ-3



A15

B15

C15

D15

E15

F15

G15

H15

I15

A16

B16

C16

D16

E16

F16

G16

H16

I16

A17

B17

C17

D17

E17

F17

G17

H17

I17

A18

B18

C18

D18

E18

F18

G18

H18

I18

A19

B19

C19

D19

E19

F19

G19

H19

I19

A20

B20

C20

D20

E20

F20

G20

H20

I20

Вышка мобильной связи

Трансформаторная подстанция 10/0.4 кВ

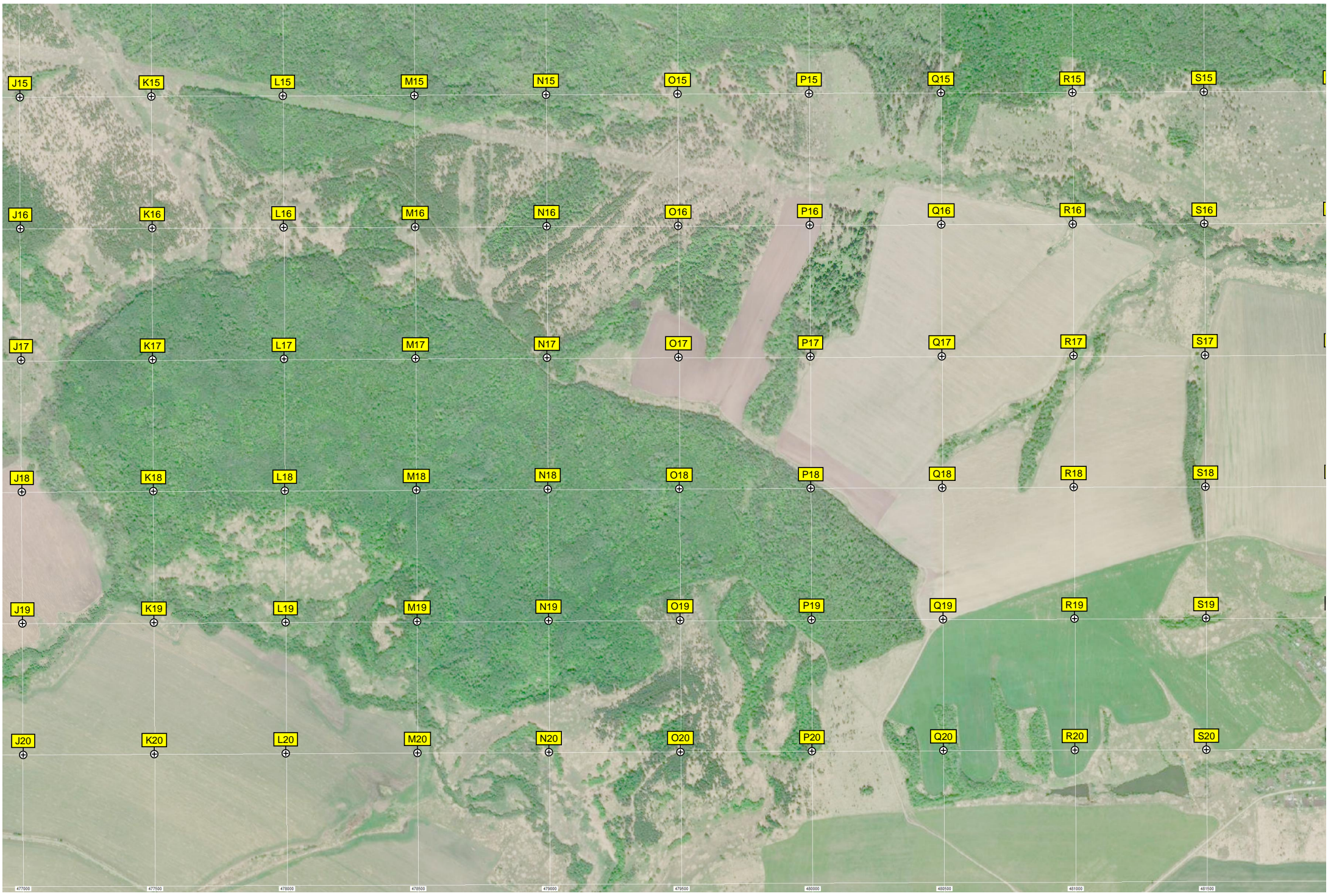
Вышка мобильной связи
ж.д. станция Хованщина
Магазины
Хованщина

ж.д. переезд

10 путь ст.Хованщина

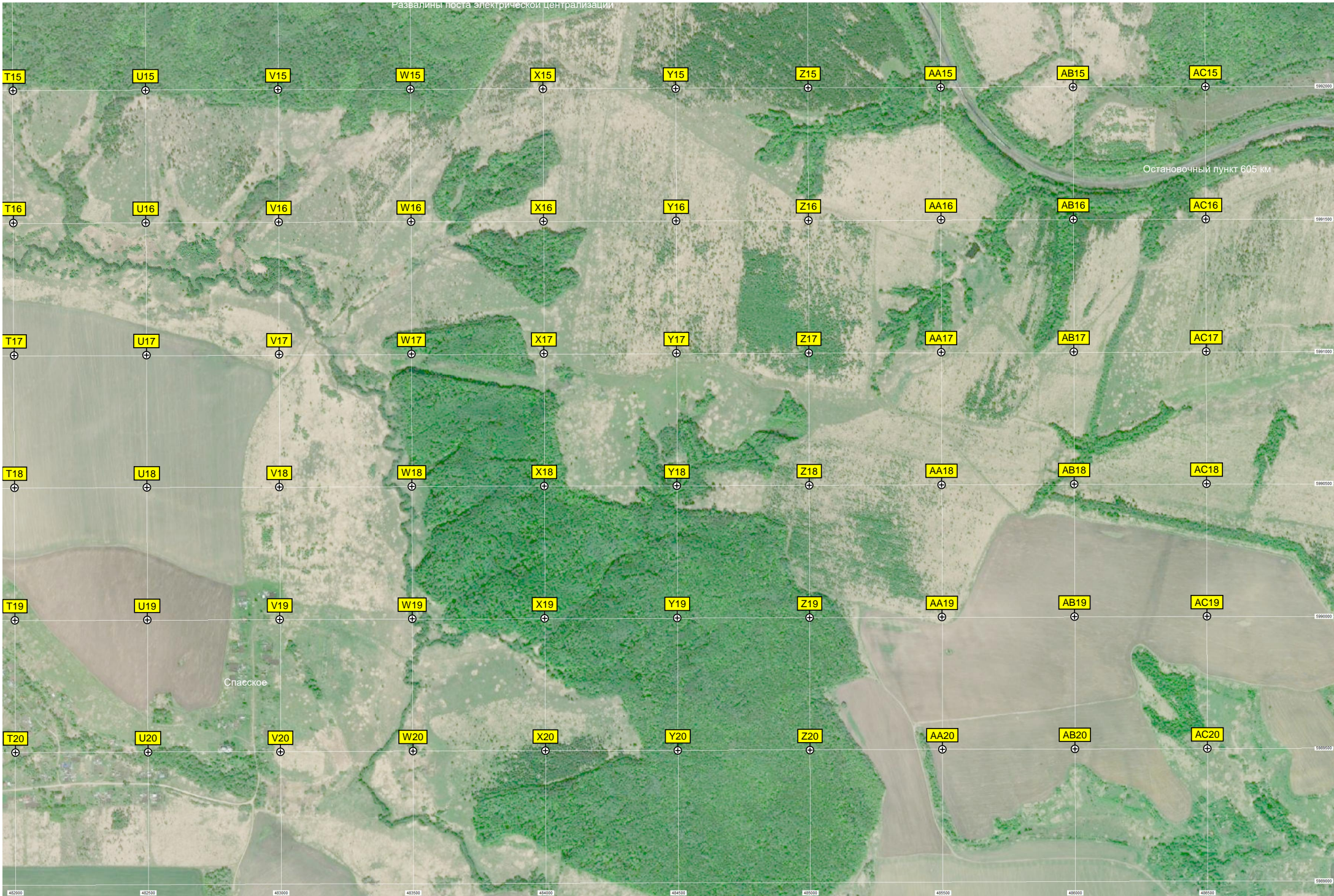
Детский оздоровительный лагерь имени Володи Дубинина

5892000
5891500
5891000
5890500
5890000
5899500
472000
472500
473000
473500
474000
474500
475000
475500
476000
476500



477000 477500 478000 478500 479000 479500 480000 480500 481000 481500

Развалины поста электрической централизации



Остановочный пункт 605 км

Спаское

482000 482500 483000 483500 484000 484500 485000 485500 486000 486500