

G7

H7

I7

J7

G8

Новая Караулка (Домик Лесника)

H8

I8

J8

G9

Бывший бассейн пионерского лагеря

Штольня № 38

H9

Шт. 2

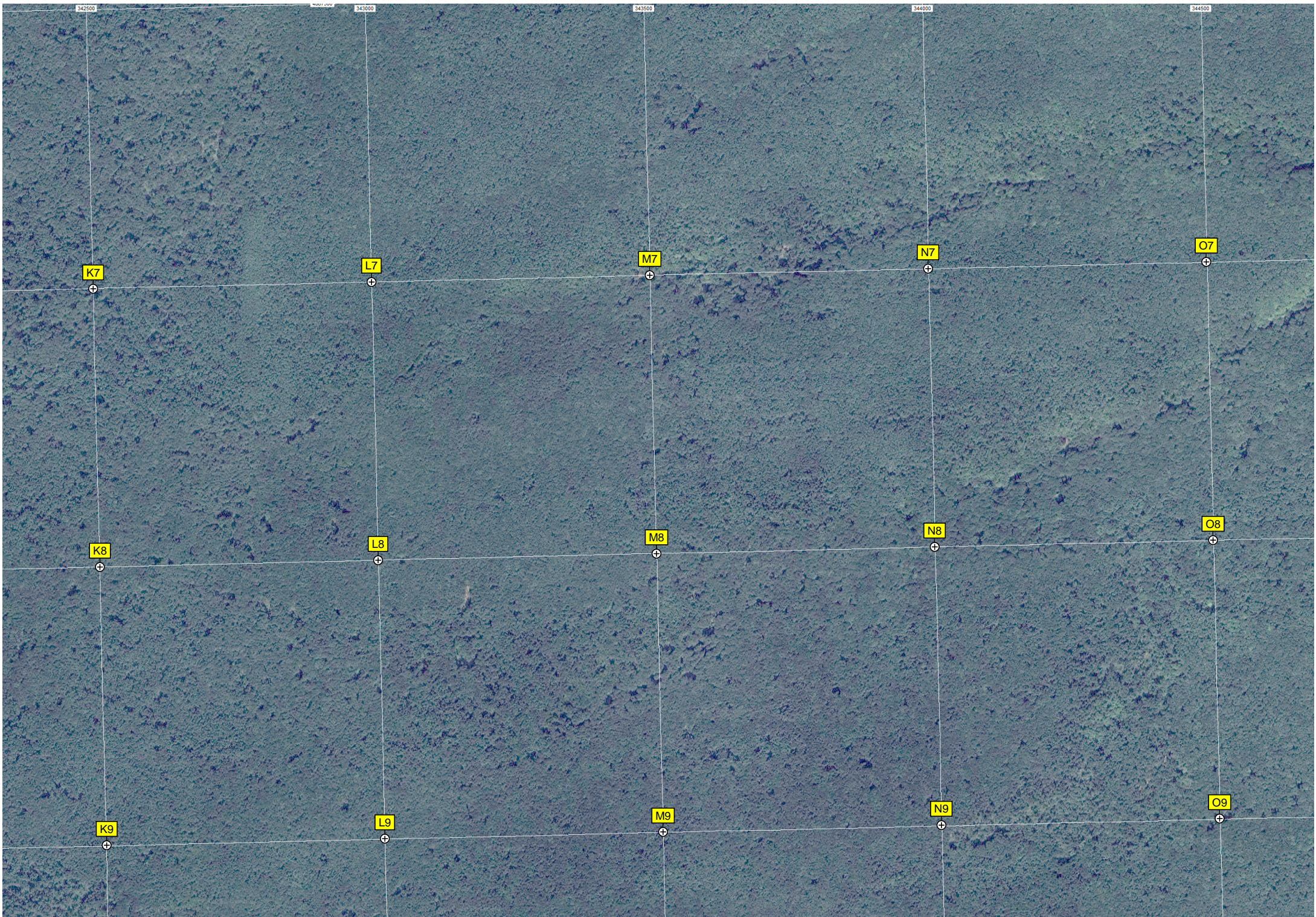
I9

Штольня

J9

Родник «Безымянный»









345000

345500

346000

346500

347000

P7

Q7

R7

S7

P8

Q8

R8

S8

P9

Q9

R9

S9

ж.д. путепровод

ж.д. станция Бештау

Санаторий-профилакторий «Восход»

Общежитие «Бранденбург»

ООО «Курортсервис»

Армянский культурный центр

ООО «Уют»

Пролетарская ул., Цоссейная ул., 211А

Пролетарская ул., 31

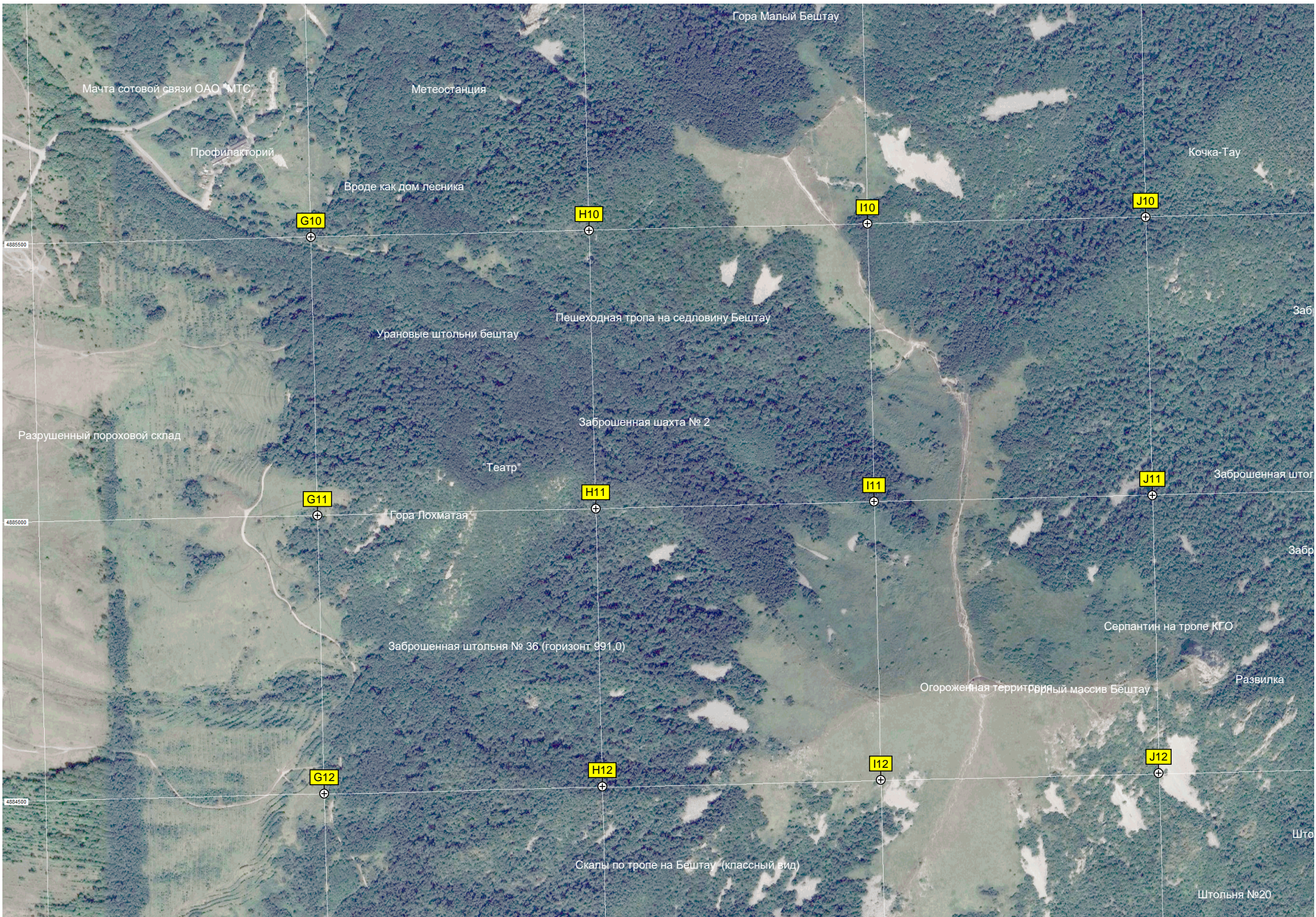
4887000

4886500

347

4886000





Гора Малый Бештау

Мачта сотовой связи ОАО "МТС"

Метеостанция

Профилакторий

Вроде как дом лесника

Кочка-Тай

G10

H10

I10

J10

4885500

Пешеходная тропа на седловину Бештау

Урановые штольни бештау

Забр

Разрушенный пороховой склад

Заброшенная шахта № 2

"Театр"

G11

H11

I11

J11

4885000

Гора Лохматая

Заброшенная штоль

Забр

Заброшенная штольня № 36 (горизонт 991,0)

Серпантин на тропе КГО

Огороженная территория массив Бештау

Развилка

G12

H12

I12

J12

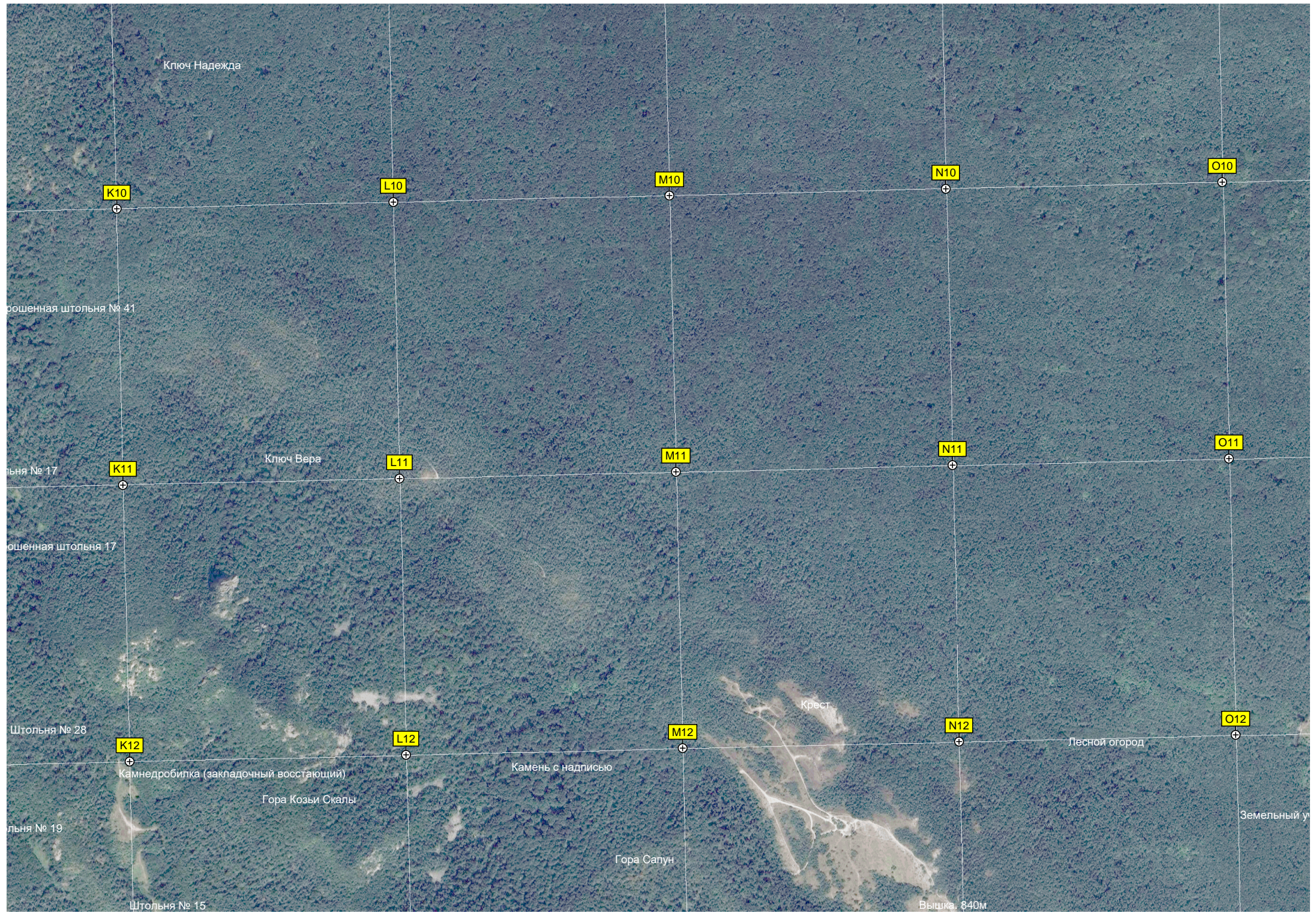
4884500

Скалы по тропе на Бештау (классный вид)

Штольня №20

Што





Ключ Надежда

K10

L10

M10

N10

O10

Штольня № 41

Ключ Вера

K11

L11

M11

N11

O11

Штольня № 17

Штольня № 17

Крест

Камень с надписью

Камнедробилка (закладочный восстающий)

Гора Козы Скалы

M12

N12

O12

Штольня № 28

Лесной огород

Штольня № 19

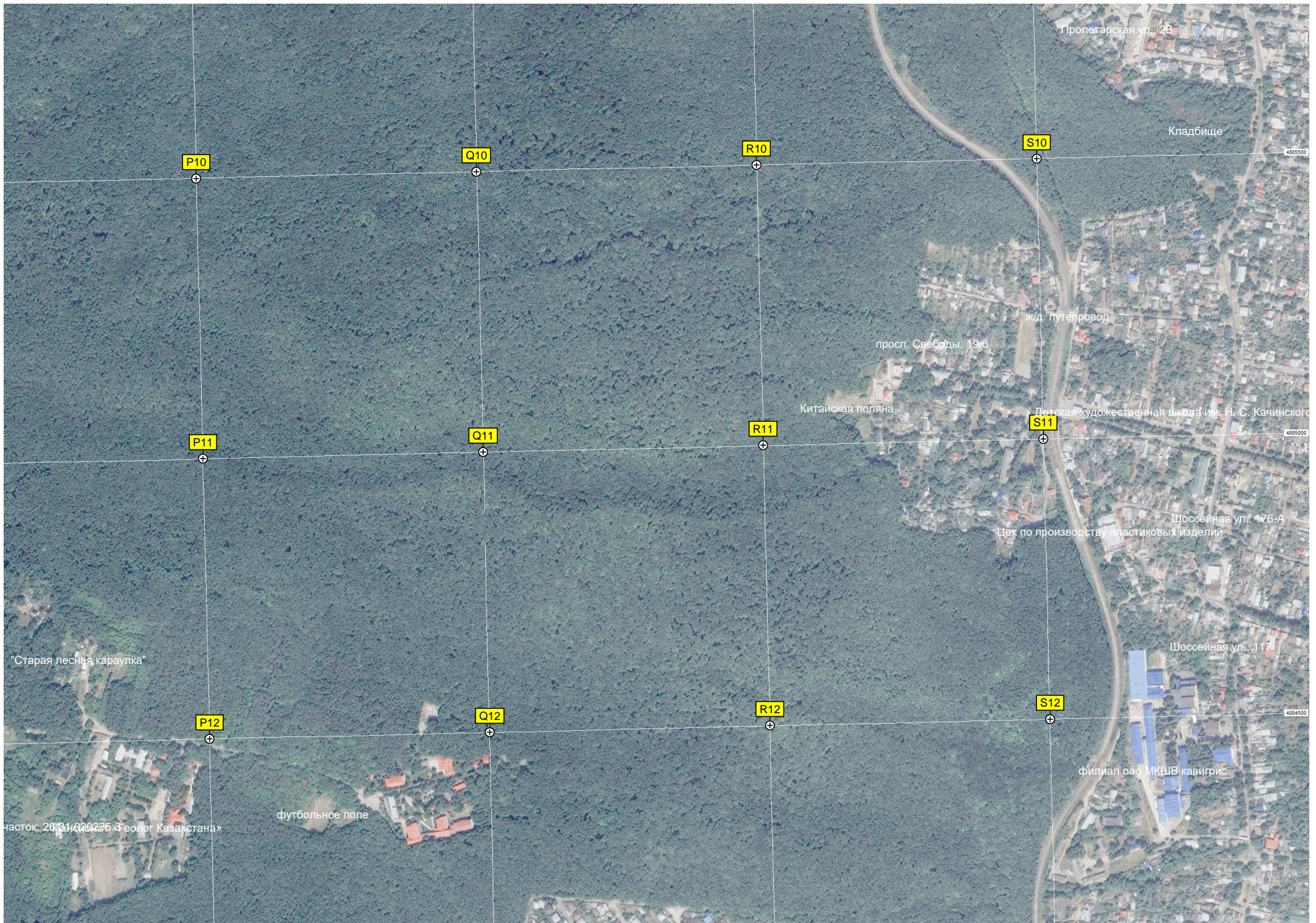
Гора Сапун

Земельный у

Штольня № 15

Вышка. 840м





P10

Q10

R10

S10

P11

Q11

R11

S11

P12

Q12

R12

S12

Пролетарская ул., 2Б

Кладбище

ж.д. путепровод

просп. Свободы, 19.6

Китайская поляна

Детская художественная школа им. Н. С. Качинского

Шосейная ул., 176-А

Цех по производству пластиковых изделий

Шосейная ул., 117

филиал оас МКЦШВ кавигрис

"Старая лесная караулка"

футбольное поле

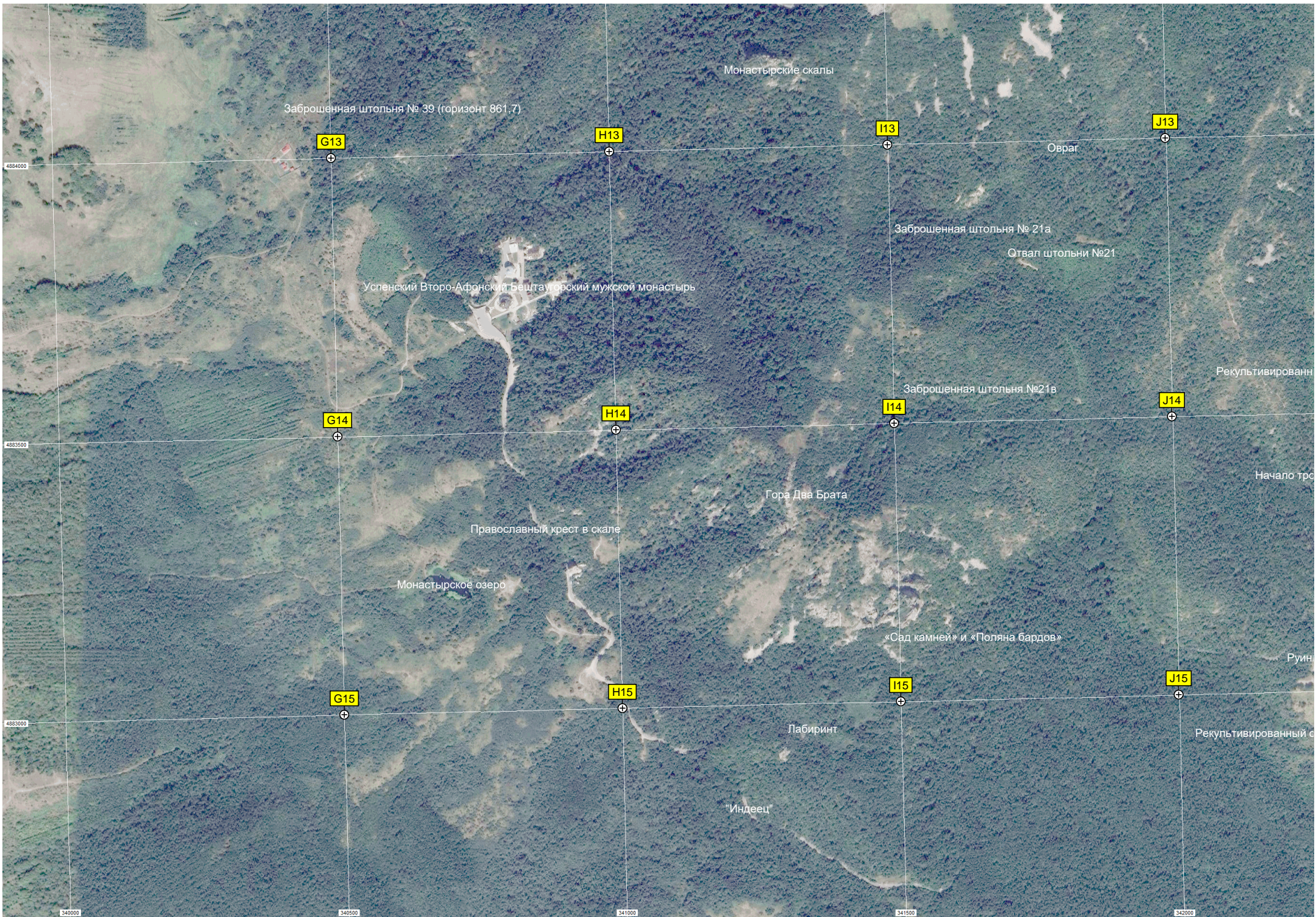
часток 20121-020-205-3 Геолог Казахстана

4885500

4885000

4884500





Заброшенная штольня № 39 (горизонт 861,7)

Монастырские скалы

G13

H13

I13

J13

Овраг

Заброшенная штольня № 21а

Отвал штольни №21

Успенский Второ-Афонский Бештаурский мужской монастырь

Рекультивированн

Заброшенная штольня №21в

G14

H14

I14

J14

Начало тр

Гора Два Брата

Православный крест в скале

Монастырское озеро

«Сад камней» и «Поляна бардов»

Руин

G15

H15

I15

J15

Лабиринт

Рекультивированный с

"Индеец"

4884000

4883500

4883000

340000

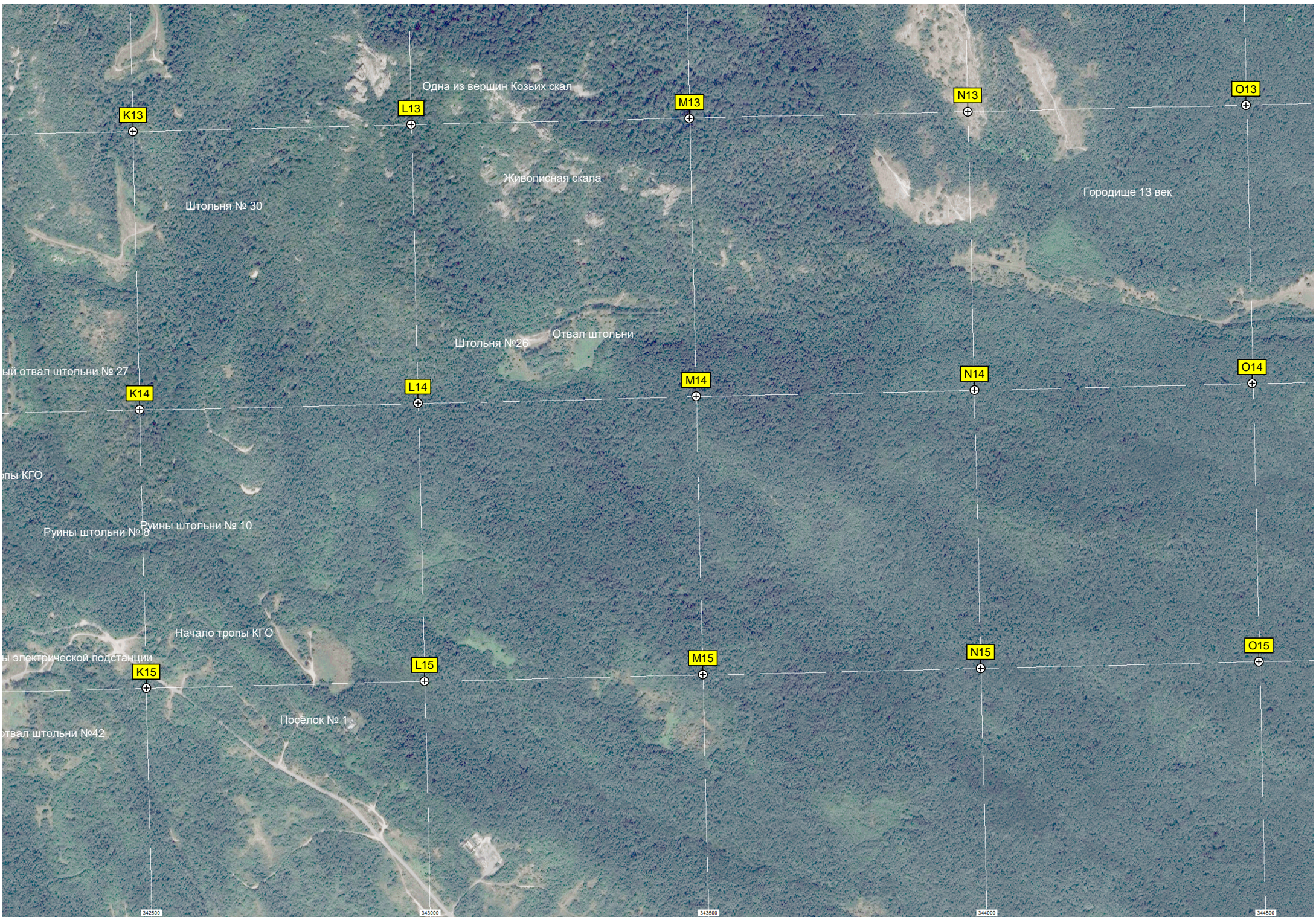
340500

341000

341500

342000





Одна из вершин Козьих скал

K13

L13

M13

N13

O13

Штольня № 30

Живописная скала

Городище 13 век

Штольня №26

Отвал штольни

ый отвал штольни № 27

K14

L14

M14

N14

O14

опы КГО

Руины штольни № 8

Руины штольни № 10

Начало тропы КГО

ы электрической подстанции

K15

L15

M15

N15

O15

отвал штольни №42

Посёлок № 1

342500

343000

343500

344000

344500





P13

Q13

R13

S13

Хвойные посадки

мост через овраг

Дом-интернат ветеранов труда «Бештау»

ул. Кирова, 63

Озерная ул., 3

озеро "Гримучка"

п. Иноземцево, ул. Кирова, 2а

Шоссейная ул., 27

P14

Q14

R14

S14

Озеро

МЦСОН п. Иноземцево

Территория бывшей 5 (3) школы и стадион

Хвойные посадки

ул. Пушкина, 6Б

Магазин

Школа-интернат № 1

Машукский детский дом им. Н. К. Крупской

Колхозная ул., 24

Санаторий «Солнечный»

P15

Q15

R15

S15

гремучка

ул. Пушкина, 2б

Энергетическая ул., 1

Железноводский художественно-строительный техникум

ул. Гагарина, 6

Подземный пешеходный переход

345000

345500

346000

346500

347000

4882500

4883000

4883500

4884000