

5000

585500

586000

586500

7

K7

L7

M7

Руины стены

Бывшее место отдыха «Кара

8

K8

L8

M8

Пещ. Висячая

Перевал Барбала Южный

Черепашье озеро

Шенная техника

9

K9

L9

M9

Родник

Опора ЛЭП

Отличное

Гора Пендикюль

10

K10

L10

M10

Вьюскагорное

11

K11

L11

M11

Холодная балка

Небольшое озеро

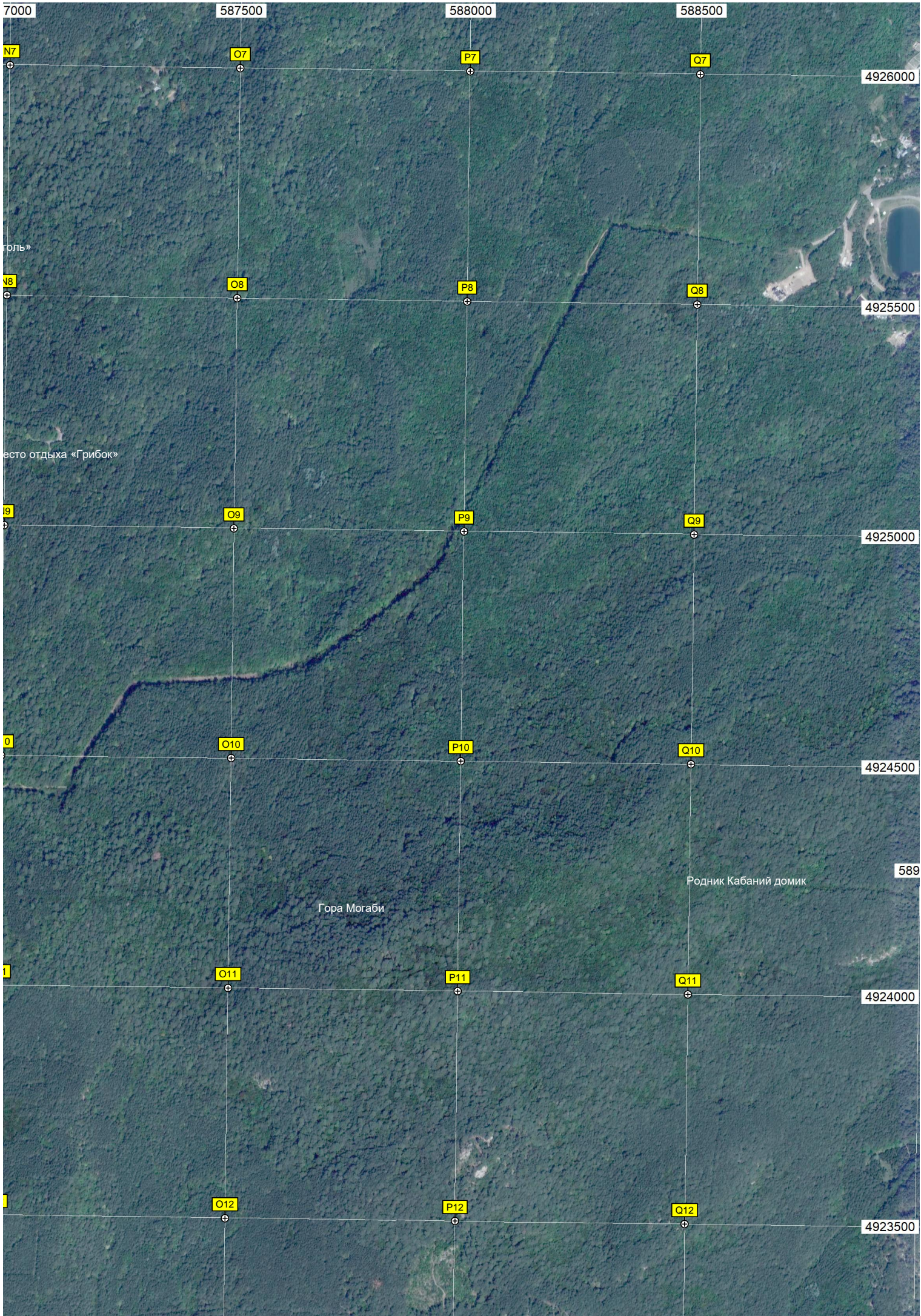
12

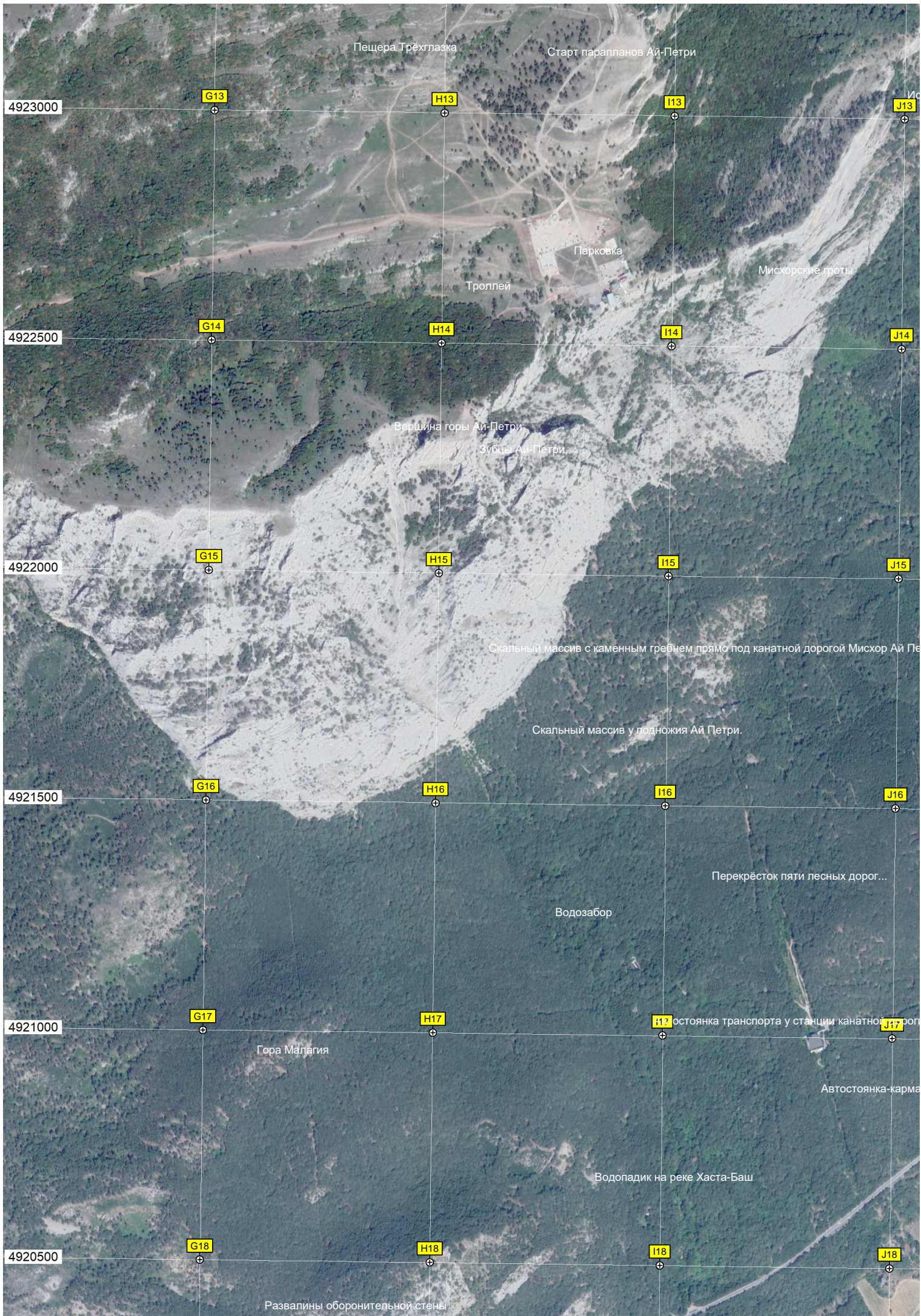
K12

L12

M12

Озеро





Пещера Трёхглазка

Старт парашютов Ай-Петри

4923000

G13

H13

I13

J13

4922500

G14

H14

I14

J14

4922000

G15

H15

I15

J15

4921500

G16

H16

I16

J16

4921000

G17

H17

I17

J17

4920500

G18

H18

I18

J18

Парковка

Троллей

Мисхорские гроты

Вершина горы Ай-Петри

Зубцы Ай-Петри

Скальный массив с каменным гребнем прямо под канатной дорогой Мисхор Ай-Петри

Скальный массив у подножия Ай-Петри

Перекрёсток пяти лесных дорог...

Водозабор

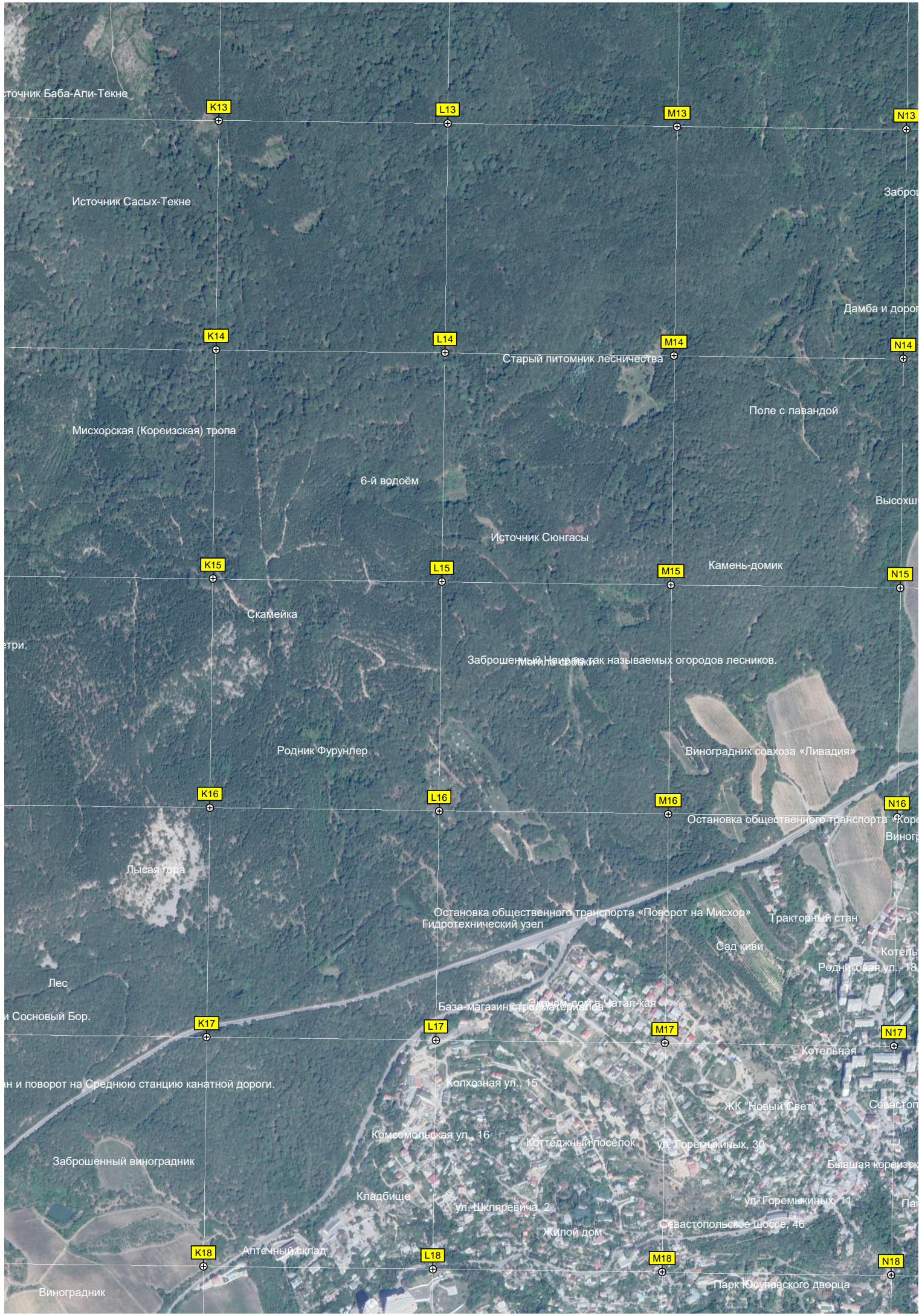
Гора Малагия

Автостоянка транспорта у станции канатной дороги

Автостоянка-карма

Водопадик на реке Хаста-Баш

Развалины оборонительной стены



K13

L13

M13

N13

K14

L14

M14

N14

K15

L15

M15

N15

K16

L16

M16

N16

K17

L17

M17

N17

K18

L18

M18

N18

Источник Баба-Али-Текне

Источник Сасых-Текне

Мисхорская (Кореизская) тропа

6-й водоём

Источник Сюнгасы

Скамейка

Родник Фурунлер

Лысая гора

Лес

и Сосновый Бор.

и поворот на Среднюю станцию канатной дороги.

Заброшенный виноградник

Виноградник

Старый питомник лесничества

Поле с лавандой

Заброшенный навоз так называемых огородов лесников.

Виноградник совхоза «Ливадия»

Остановка общественного транспорта «Кореизская»

Остановка общественного транспорта «Поворот на Мисхор»

Гидротехнический узел

Тракторный стан

Сад киви

Котельня

Родниковая ул., 18

База-магазин строительных материалов

Чатап-кая

Котельня

Колхозная ул., 15

ЖК «Новый Свет»

Севастопольское шоссе, 46

Комсомольская ул., 16

Коттеджный посёлок

ул. Горемыкиных, 30

Бывшая кореизская

ул. Шкляревича, 2

Жилой дом

ул. Горемыкиных, 11

Парк Юсуповского дворца

Аптечный склад

Кладбище

Севастопольское шоссе, 46

Парк Юсуповского дворца

