

Международный аэропорт Грабцево им. К. Э. Циолковского

ГСК «Авиатор»

Валетно-посадочная полоса ВПП №31

Технический центр «Аргит»
Объект производства

Лес

Стоянка самолетов

Рулёжная дорожка

Территория аэропорта, 1

Перрон В

Лыжная трасса

Городской полигон ТБО

СНТ «Берёзка»

Газораспределительная станция «Калуга-2»

Жилой район «СолнцеГрад»

Свиноферма

Строительство многоквартирного жилого дома

Ждамирово

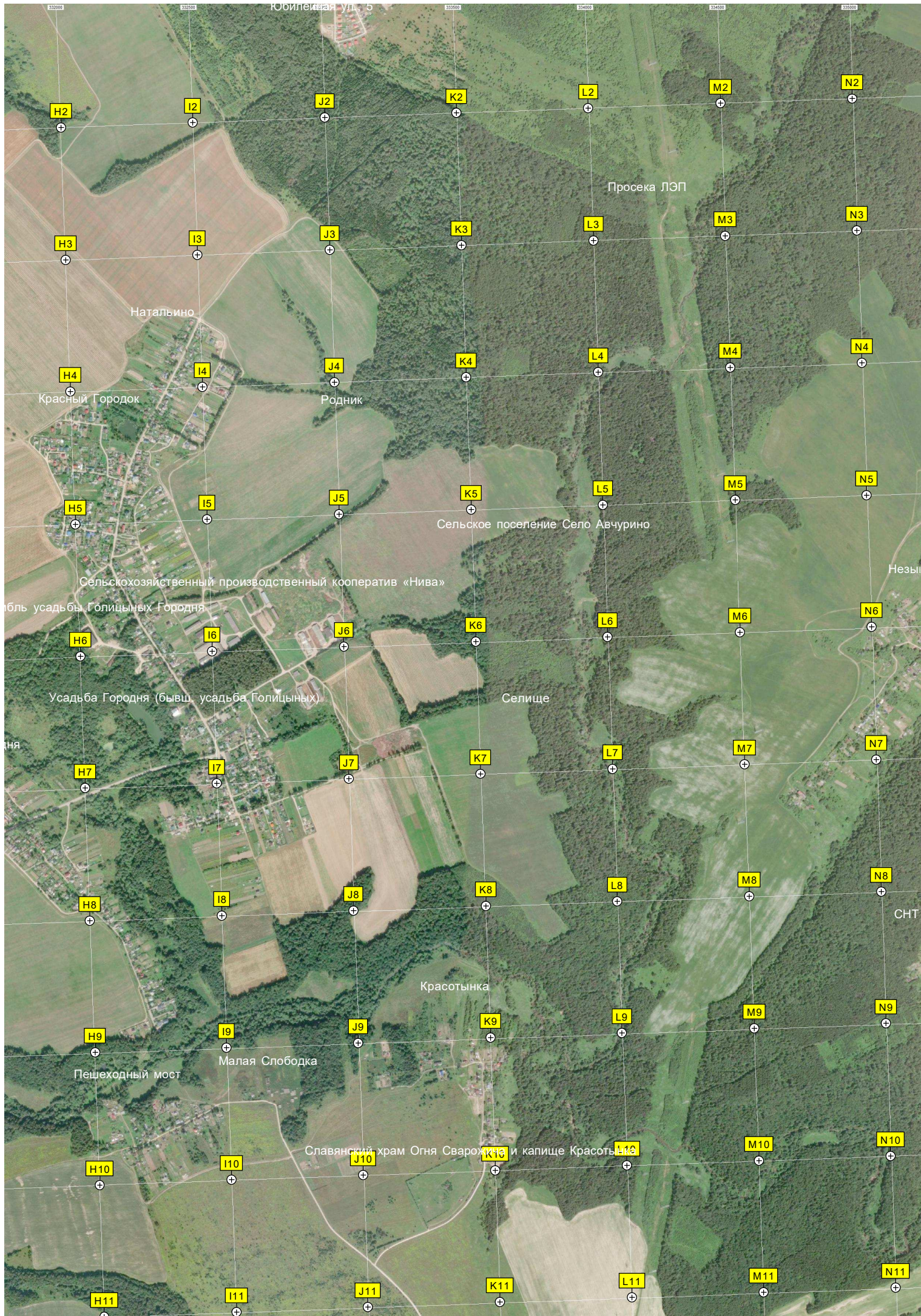
ТИНЬКОВО

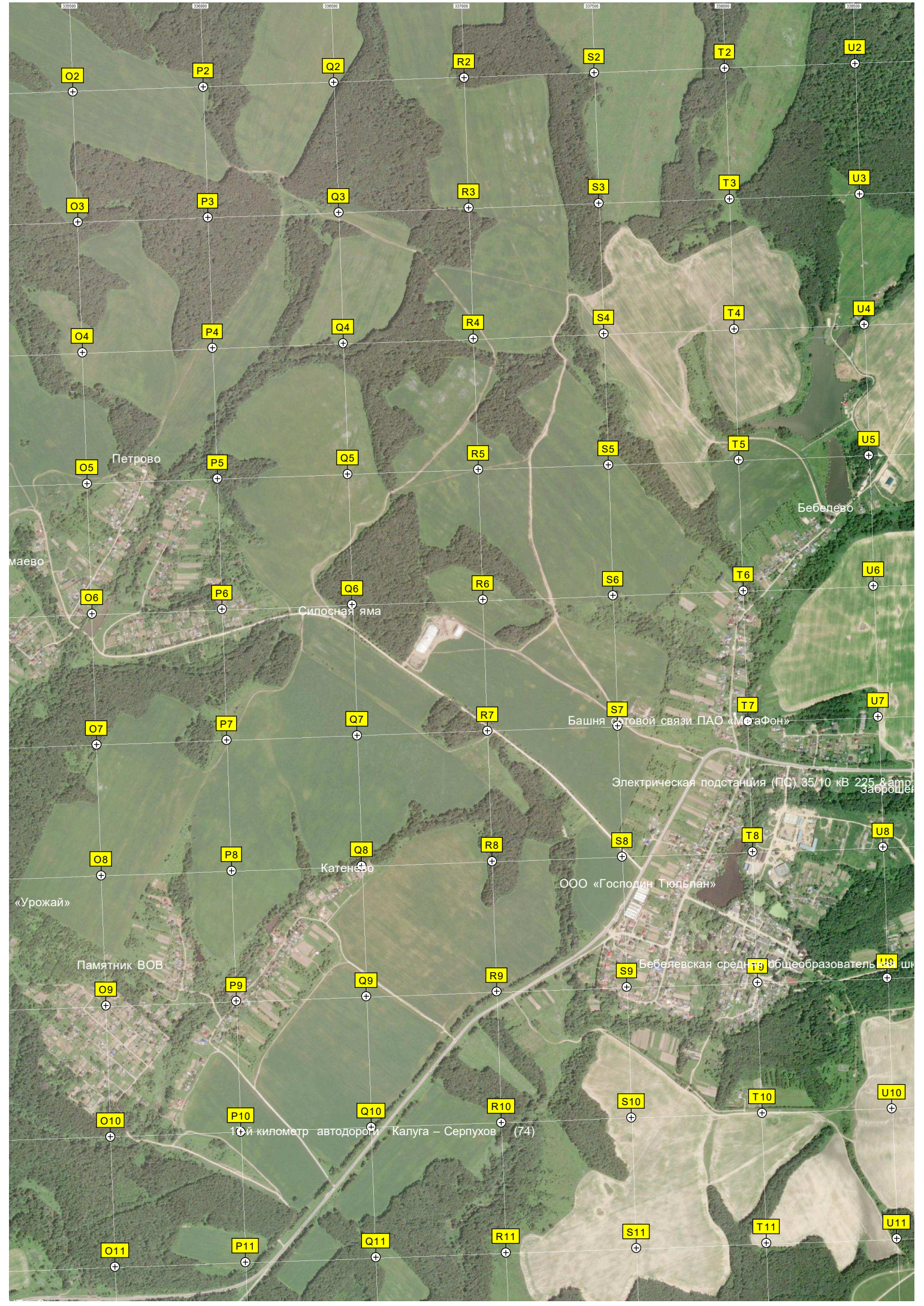
Лес

Ансамбль

Город

Ближний приводной радиомаяк





O2

P2

Q2

R2

S2

T2

U2

O3

P3

Q3

R3

S3

T3

U3

O4

P4

Q4

R4

S4

T4

U4

O5

P5

Q5

R5

S5

T5

U5

O6

P6

Q6

R6

S6

T6

U6

O7

P7

Q7

R7

S7

T7

U7

O8

P8

Q8

R8

S8

T8

U8

O9

P9

Q9

R9

S9

T9

U9

O10

P10

Q10

R10

S10

T10

U10

O11

P11

Q11

R11

S11

T11

U11

Петрово

Сипосная яма

Башняотовой связи ПАО «МгаФон»

Электрическая подстанция (ПС) 35/10 кВ 225 & amp; заборщ

ООО «Господин Тюльпан»

Бебелевская средняя общеобразовательная школа №9

10-й километр автодороги Калуга – Серпухов (74)

Маево

Бебелево

«Урожай»

Памятник ВОВ

Катенцо



Заброшенная силосная яма

Место падения самолёта и гибели экипажа

Фитино

дер. Новая Д...

23-й километр автодороги Калуга – Серпухов

Автомобильная остановка «Ивашево»

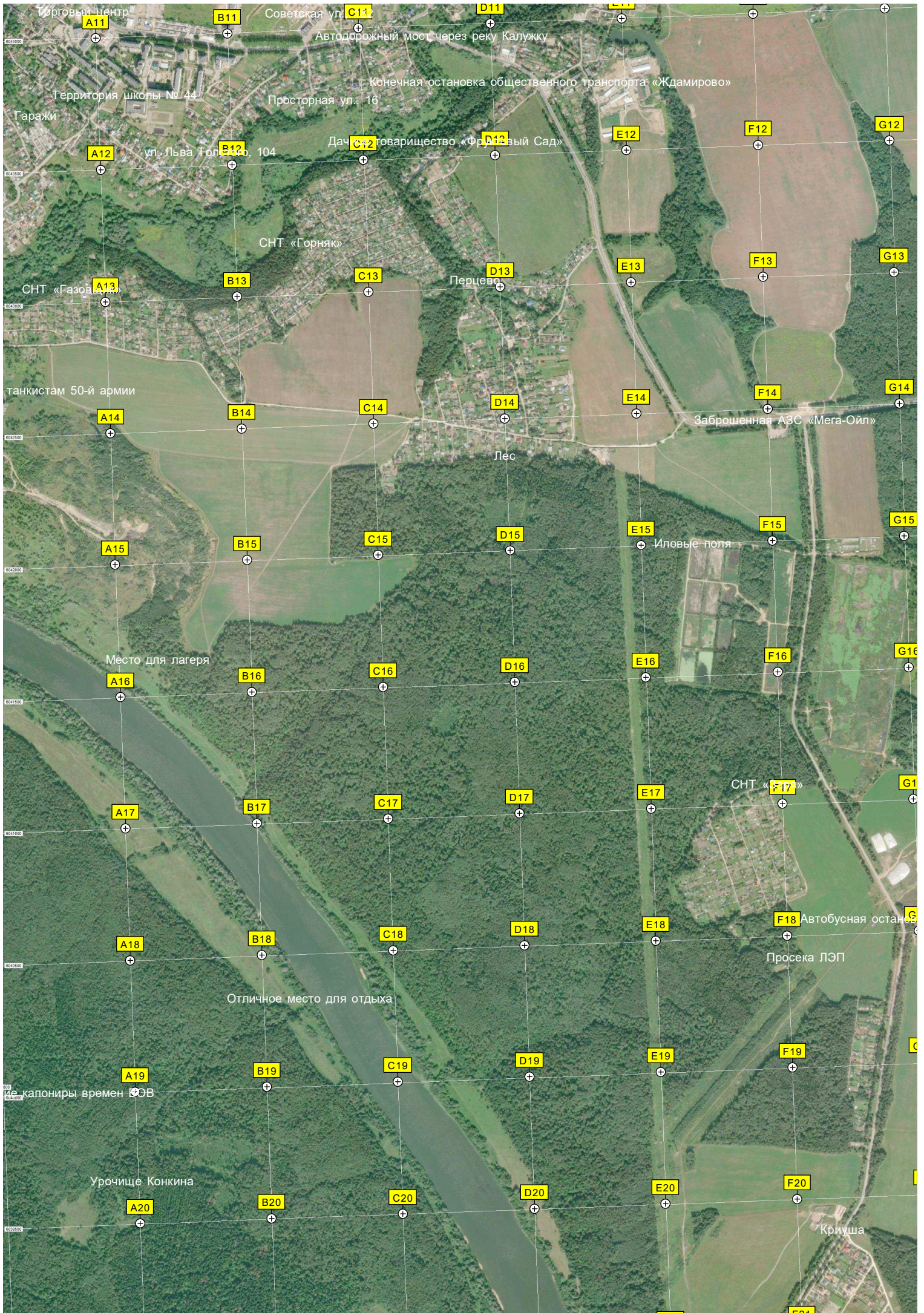
21-й километр автодороги Калуга – Серпухов (70)

двор. Белевцов " Молочно-товарная ферма

Ивашево

Родник

Урочище Бесива



Торговый центр

Советская ул.

Автодорожный мост через реку Калужку

Территория школы № 44

Конечная остановка общественного транспорта «Ждамирово»

Гаражи

Просторная ул. 16

ул. Льва Толстого, 104

Дачное товарищество «Фрутовый Сад»

СНТ «Горняк»

Перцево

СНТ «Газовый»

танкистам 50-й армии

Лес

Заброшенная АЭС «Мега-Ойл»

Иловые поля

Место для лагеря

СНТ «Сарай»

Просека ЛЭП

Отличное место для отдыха

Идеальные капониры времен СОВ

Урочище Конкина

Криуша

