

342000

342500

343000

343500

344000

H7

I7

J7

K7

L7

H8

I8

J8

K8

L8

H9

I9

J9

K9

L9

H10

I10

J10

K10

L10

H11

I11

J11

K11

L11

ур Чистый мох

H12

I12

J12

K12

L12

Бывшие северные Алферовские торфоразработки

H13

I13

J13

K13

L13

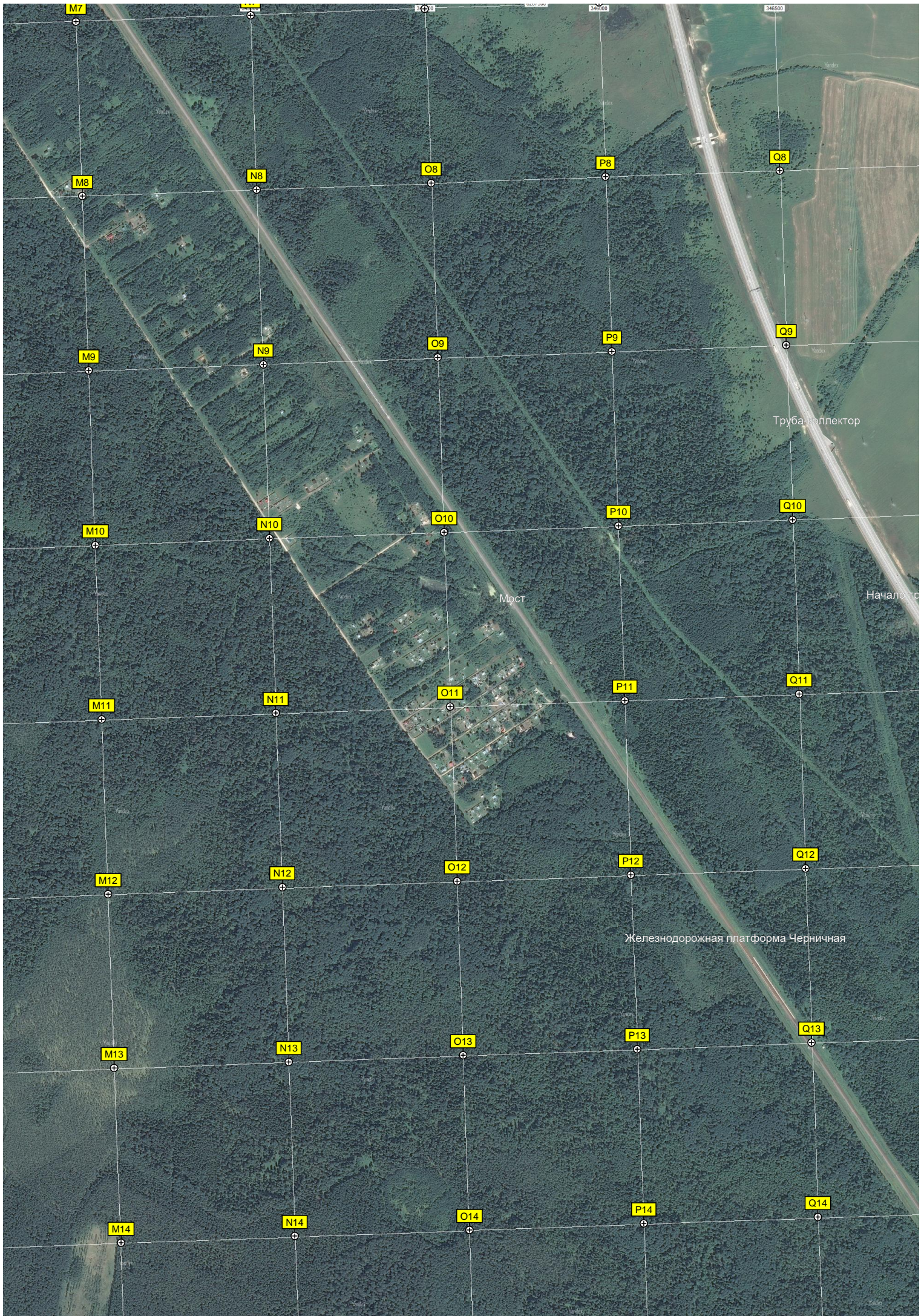
H14

I14

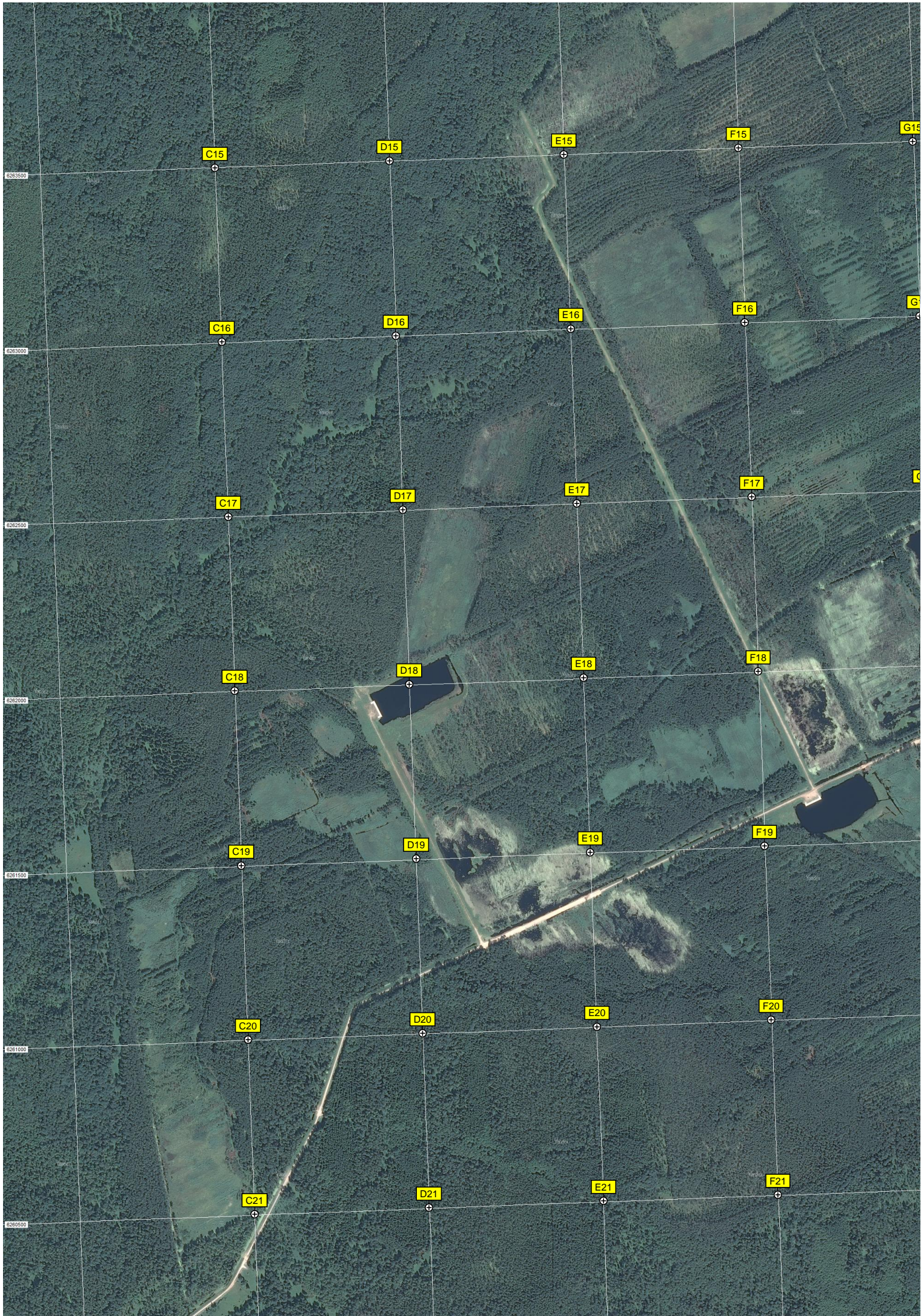
J14

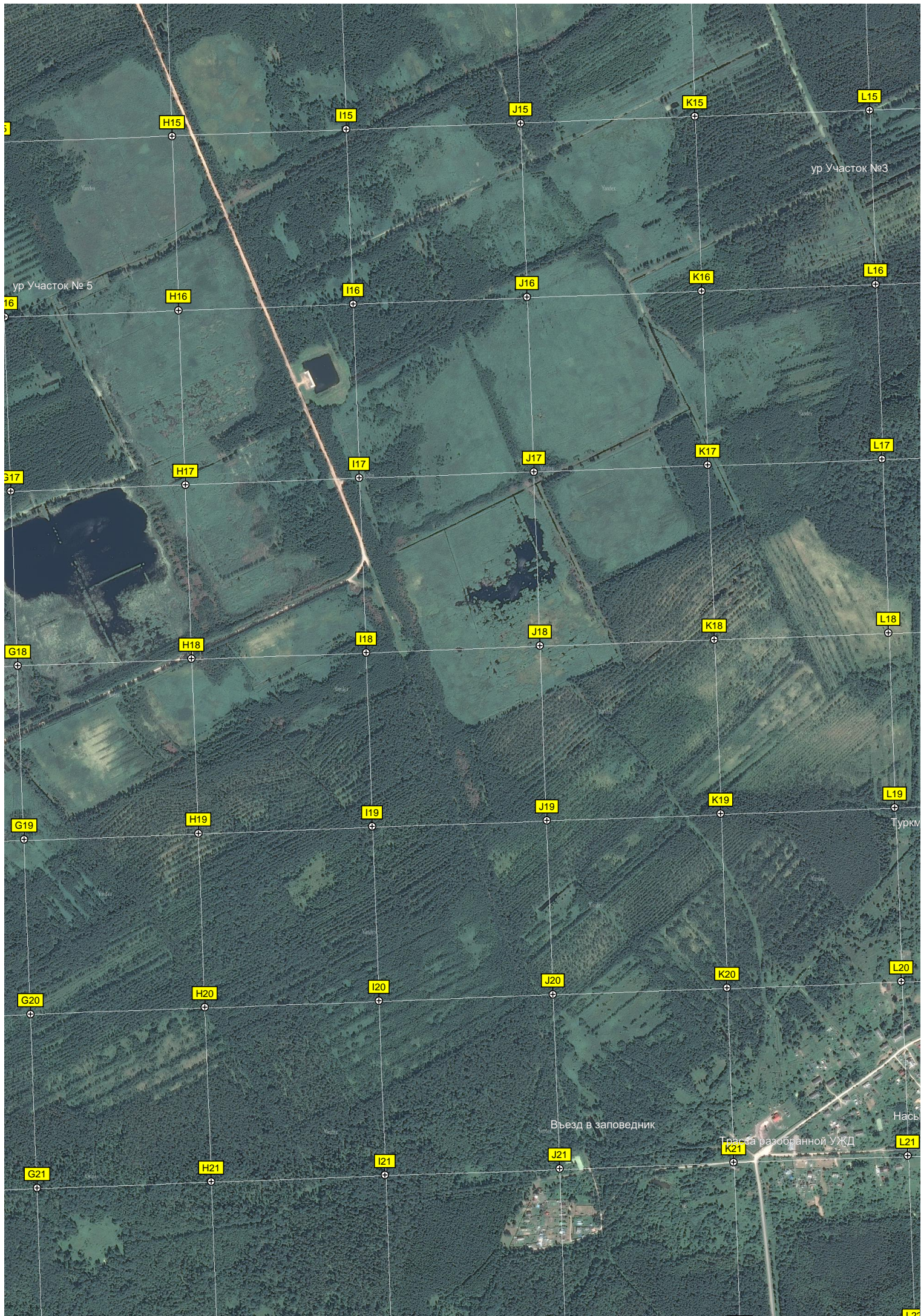
K14

L14









H15

I15

J15

K15

L15

ур Участок №3

ур Участок №5

H16

I16

J16

K16

L16

H17

I17

J17

K17

L17

G18

H18

I18

J18

K18

L18

G19

H19

I19

J19

K19

L19

Туркм

G20

H20

I20

J20

K20

L20

Въезд в заповедник

Трасса разобранной УЖД

Нась

G21

H21

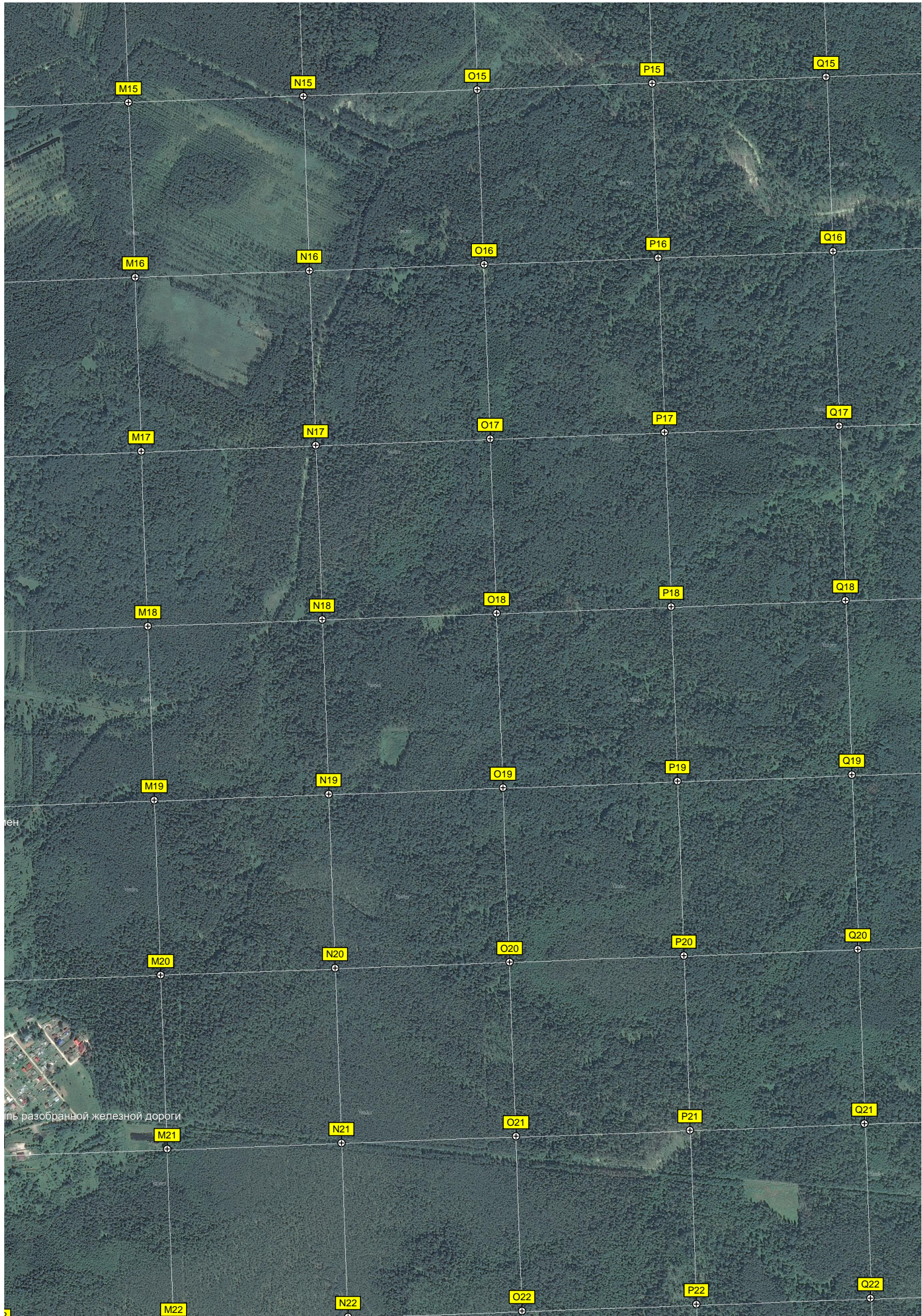
I21

J21

K21

L21

L22



M15

N15

O15

P15

Q15

M16

N16

O16

P16

Q16

M17

N17

O17

P17

Q17

M18

N18

O18

P18

Q18

M19

N19

O19

P19

Q19

M20

N20

O20

P20

Q20

M21

N21

O21

P21

Q21

M22

N22

O22

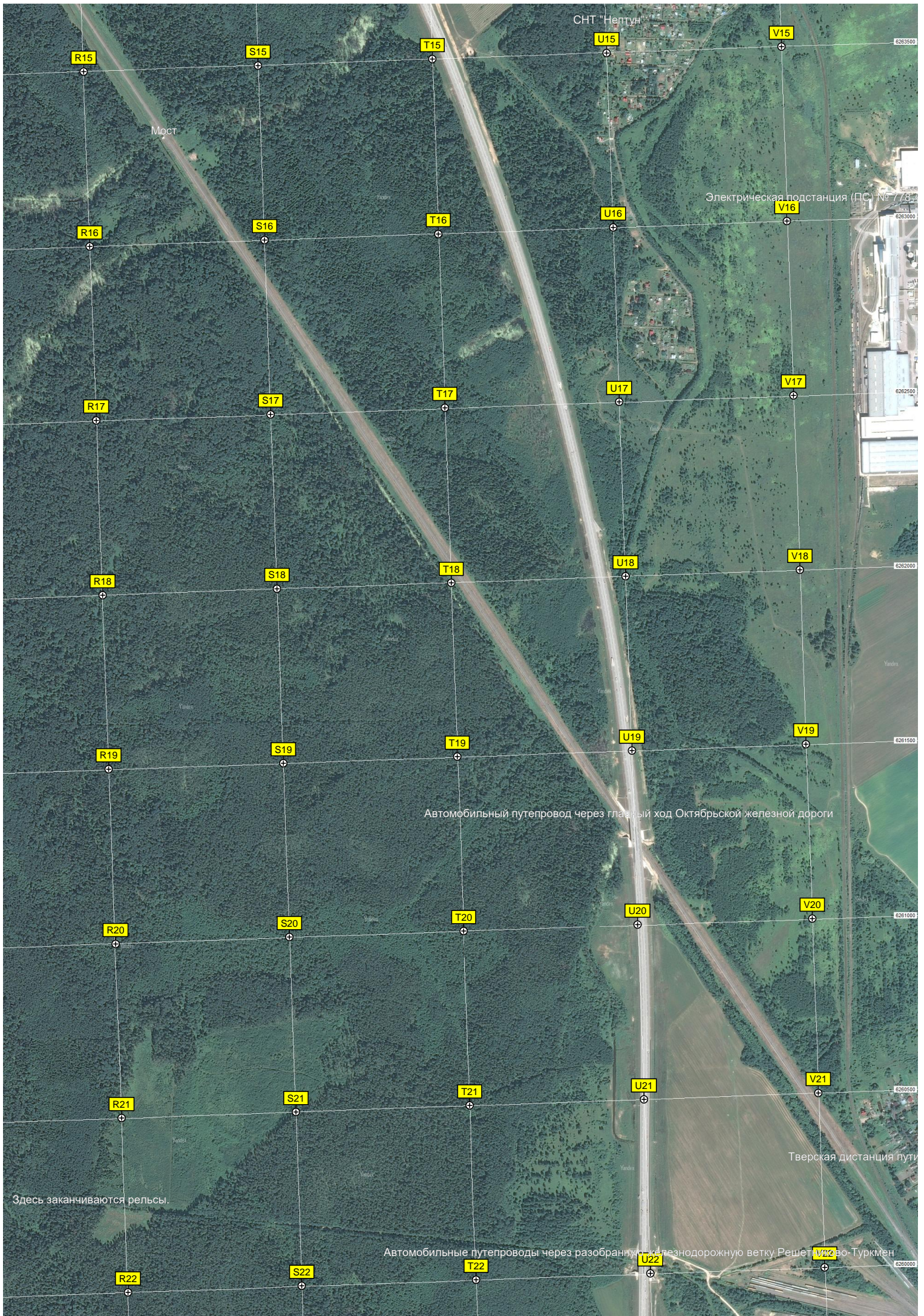
P22

Q22

ЕН

пль разобранной железной дороги

2



СНТ "Нептун"

R15

S15

T15

U15

V15

Мост

Электрическая подстанция (ПС) № 778

R16

S16

T16

U16

V16

R17

S17

T17

U17

V17

R18

S18

T18

U18

V18

R19

S19

T19

U19

V19

Автомобильный путепровод через главный ход Октябрьской железной дороги

R20

S20

T20

U20

V20

R21

S21

T21

U21

V21

Здесь заканчиваются рельсы.

Тверская дистанция пути

Автомобильные путепроводы через разобранный железнодорожный ветку Решетово-Туркмен

R22

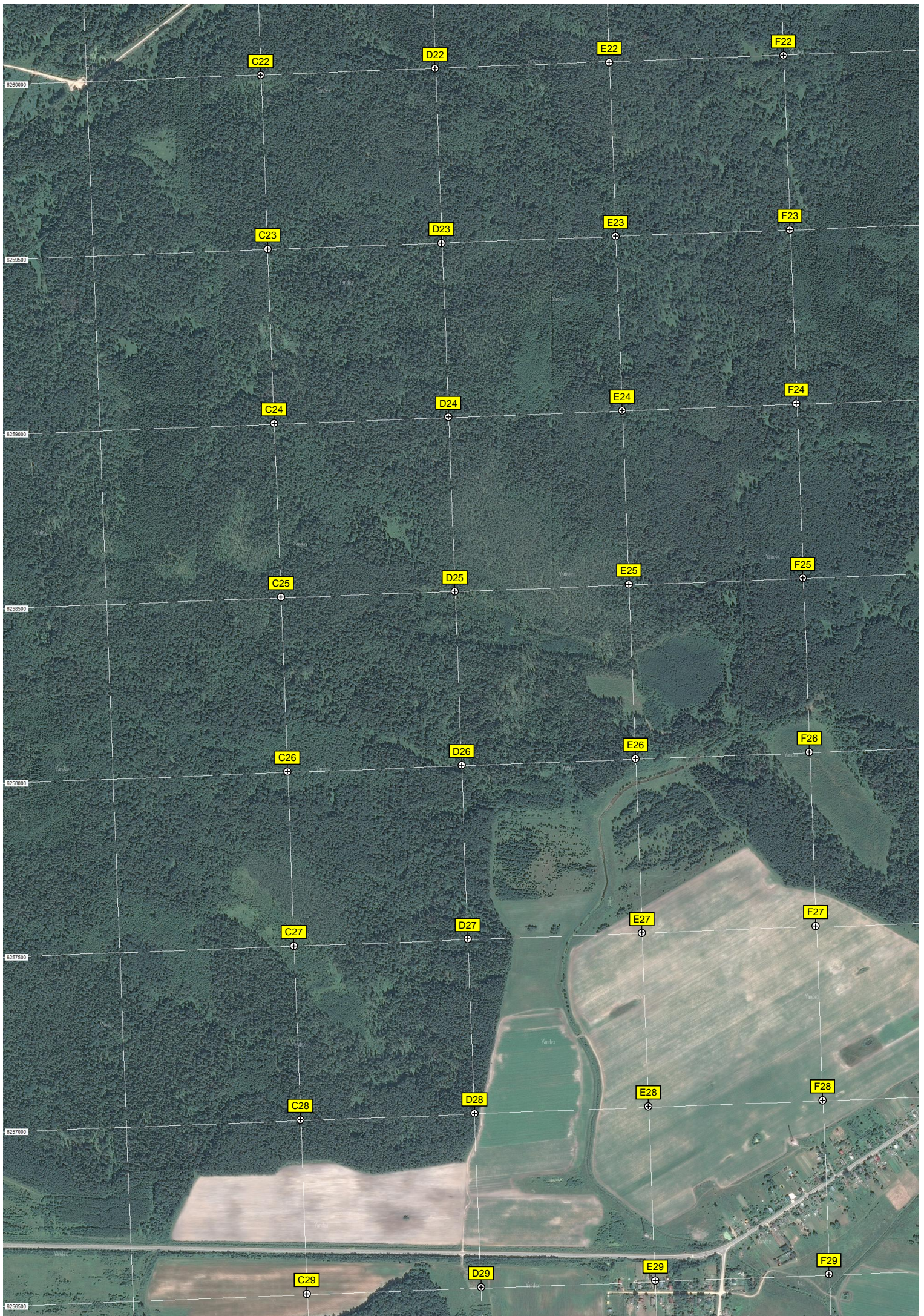
S22

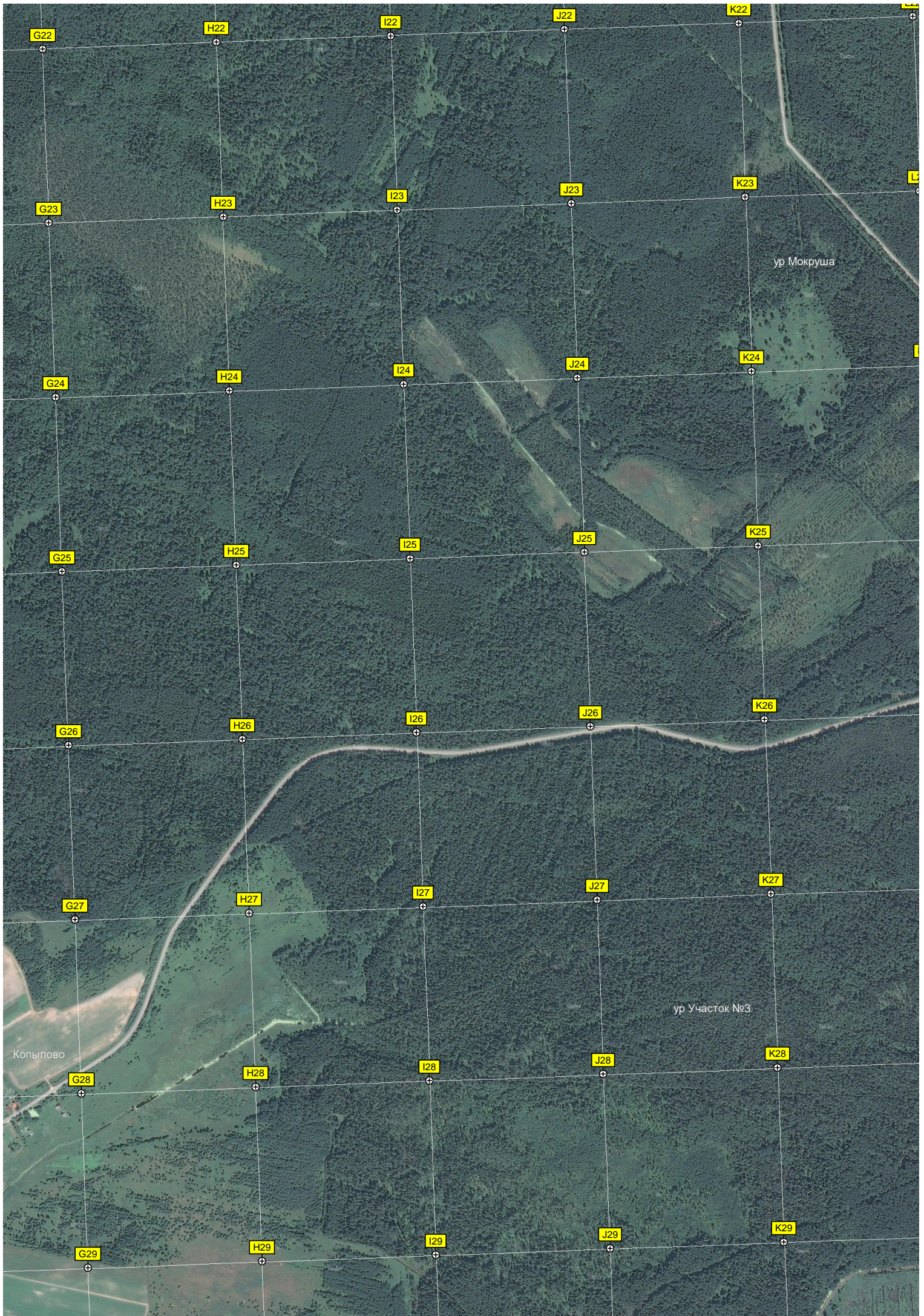
T22

U22

V22







G22

H22

I22

J22

K22

G23

H23

I23

J23

K23

G24

H24

I24

J24

K24

G25

H25

I25

J25

K25

G26

H26

I26

J26

K26

G27

H27

I27

J27

K27

G28

H28

I28

J28

K28

G29

H29

I29

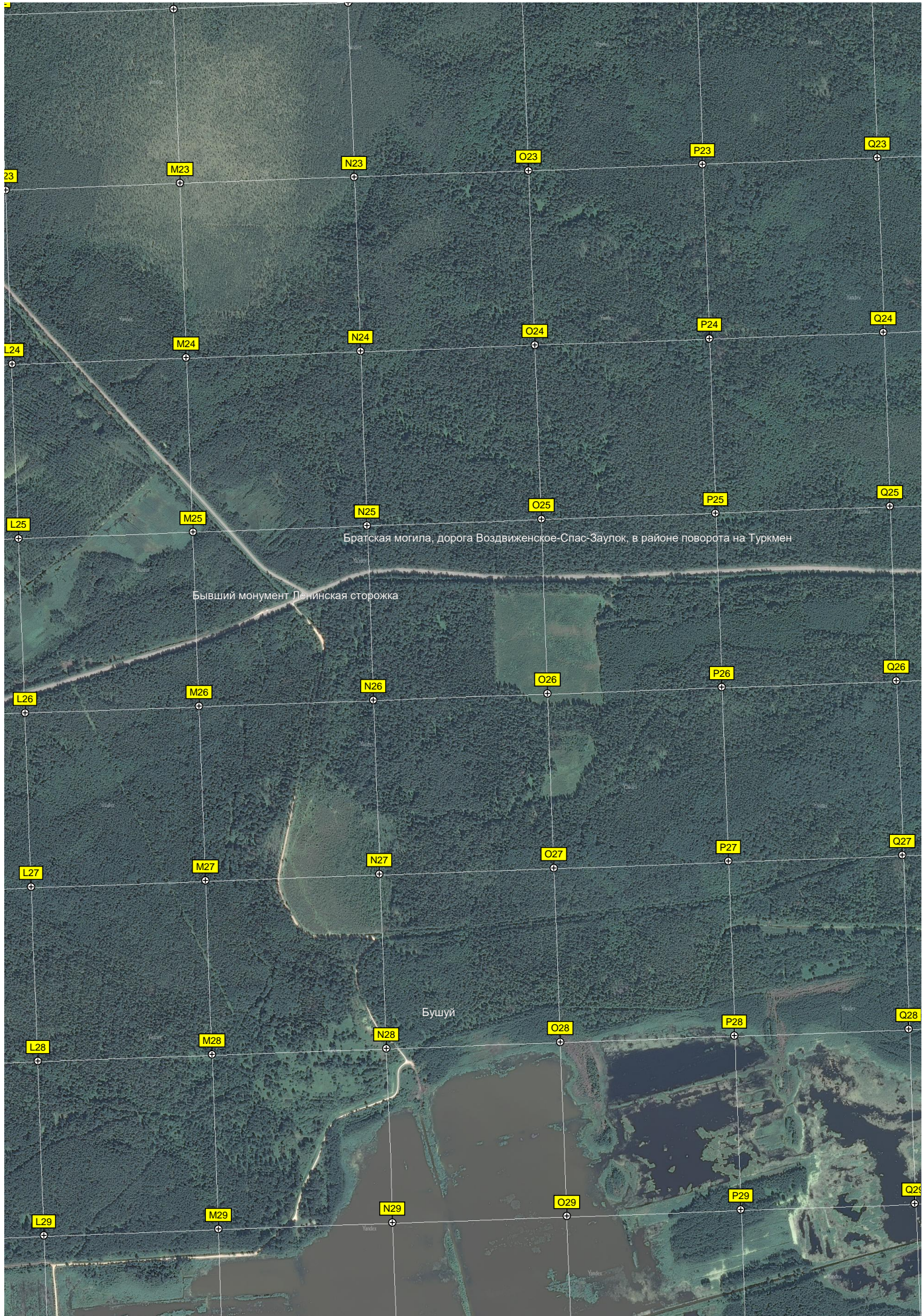
J29

K29

ур Мокруша

ур Участок №3

Копылово



Братская могила, дорога Воздвиженское-Спас-Заулок, в районе поворота на Туркмен

Бывший монумент Ленинская сторожка

Бушуй

