

512500 513000 513500 514000 514500 515000 515500 516000

I1 J1 K1 L1 M1 N1 O1 P1
I2 J2 K2 L2 M2 N2 O2 P2
I3 J3 K3 L3 M3 N3 O3 P3
I4 J4 K4 L4 M4 N4 O4 P4
I5 J5 K5 L5 M5 N5 O5 P5

Кобылка
623

Кобылка
671

Кирпичное
ж/д. мост через реку Цылка
Кирпичное

Кладбище

ж/д. мост-путепровод
Озёрный

Водосточный коллектор

Водосточный коллектор

Водосточный коллектор

Водосточный коллектор

Баскетбольная площадка

Цылка

Железнодорожный мост через реку Цылка

Цылка

Водосточный коллектор

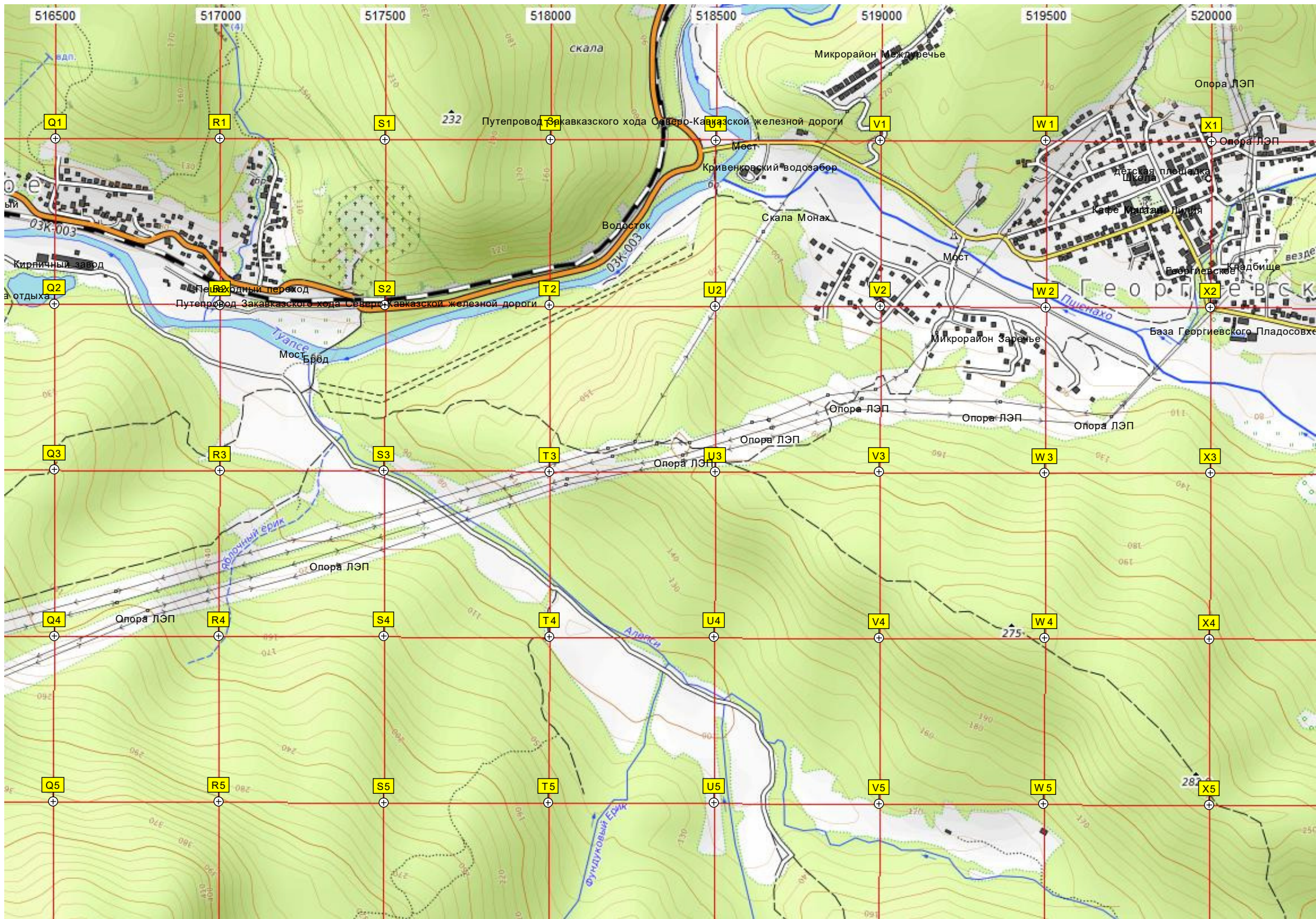
Радиобашня АО «Связьтранснефть»

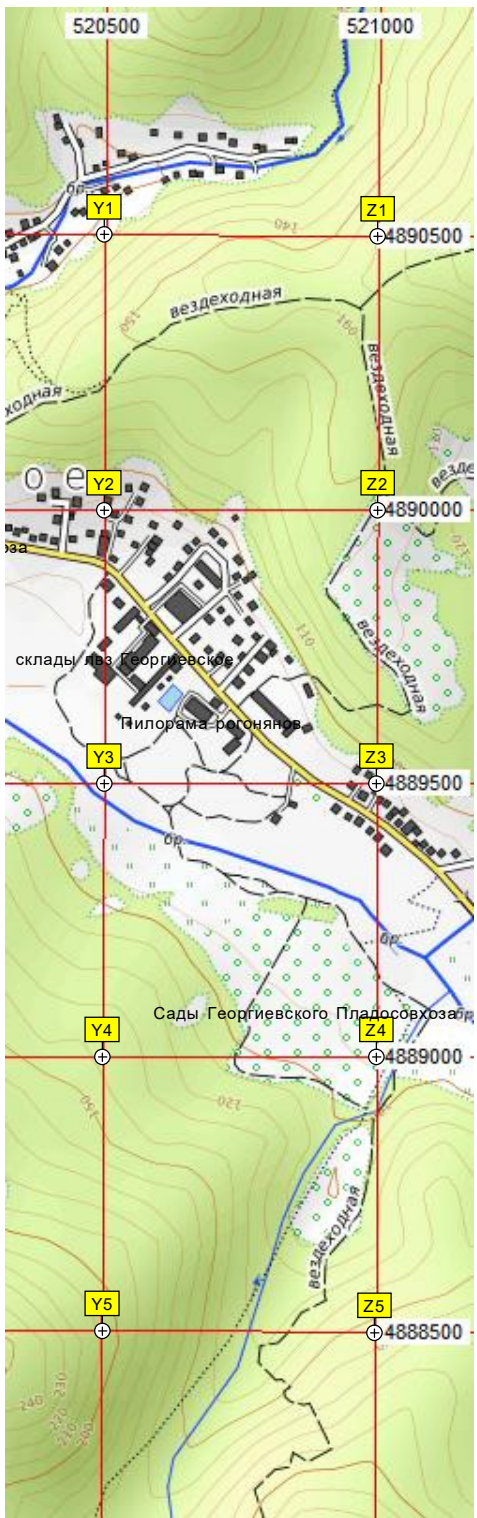
Опора ЛЭП

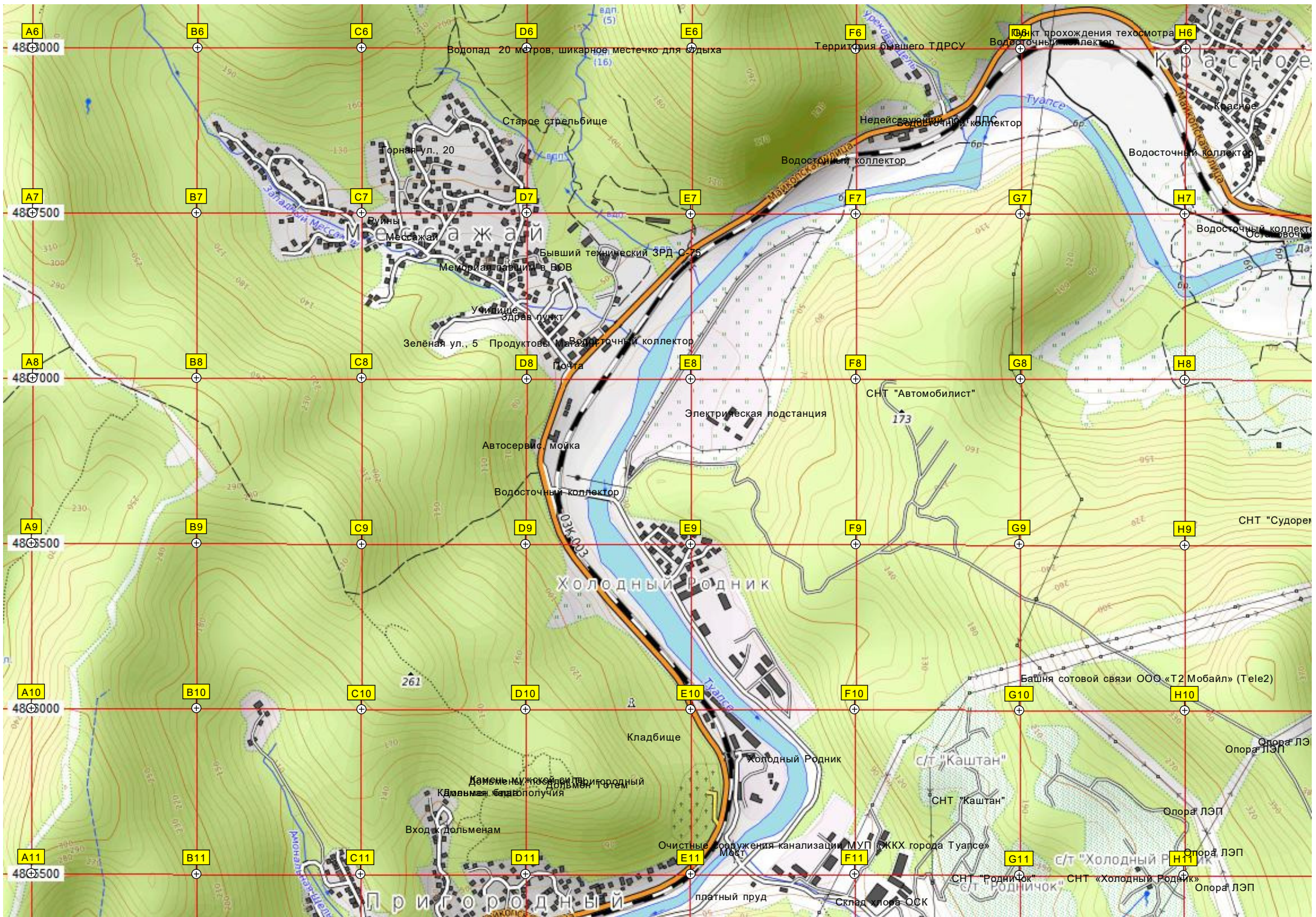
Опора ЛЭП

Щель Угольная

467







A6
486000

B6

C6

D6

E6

F6

G6

H6

A7
486500

B7

C7

D7

E7

F7

G7

H7

A8
486000

B8

C8

D8

E8

F8

G8

H8

A9
486500

B9

C9

D9

E9

F9

G9

H9

A10
486000

B10

C10

D10

E10

F10

G10

H10

A11
486500

B11

C11

D11

E11

F11

G11

H11

Водопад 20 метров, шикарное местечко для отдыха

Территория бывшего ТДРСУ

Объект прохождения техосмотра
Водосточный коллектор

Красное

Старое стрельбище

Недействующий коллектор

Водосточный коллектор

Горная ул., 20

Вулицы Мессажай

Бывший технический ЗРД С-75

Мемориал павшим в ВОВ

Училище
Здрав. пункт

Зеленая ул., 5
Продуктовый магазин

Почта

Электрическая подстанция

СНТ "Автомобилист"

Автосервис, мойка

Водосточный коллектор

СНТ "Судоремонт"

Холодный Родник

Башня сотовой связи ООО «Т2 Мобайл» (Tele2)

Кладбище

Холодный Родник

С/Т "Каштан"

Камень-мужской прагматический

Клювыная, славолучия

Вход к дольменам

Очистные сооружения канализации МУП «ЖКХ города Туапсе»

СНТ "Каштан"

Опора ЛЭП

Опора ЛЭП

платный пруд

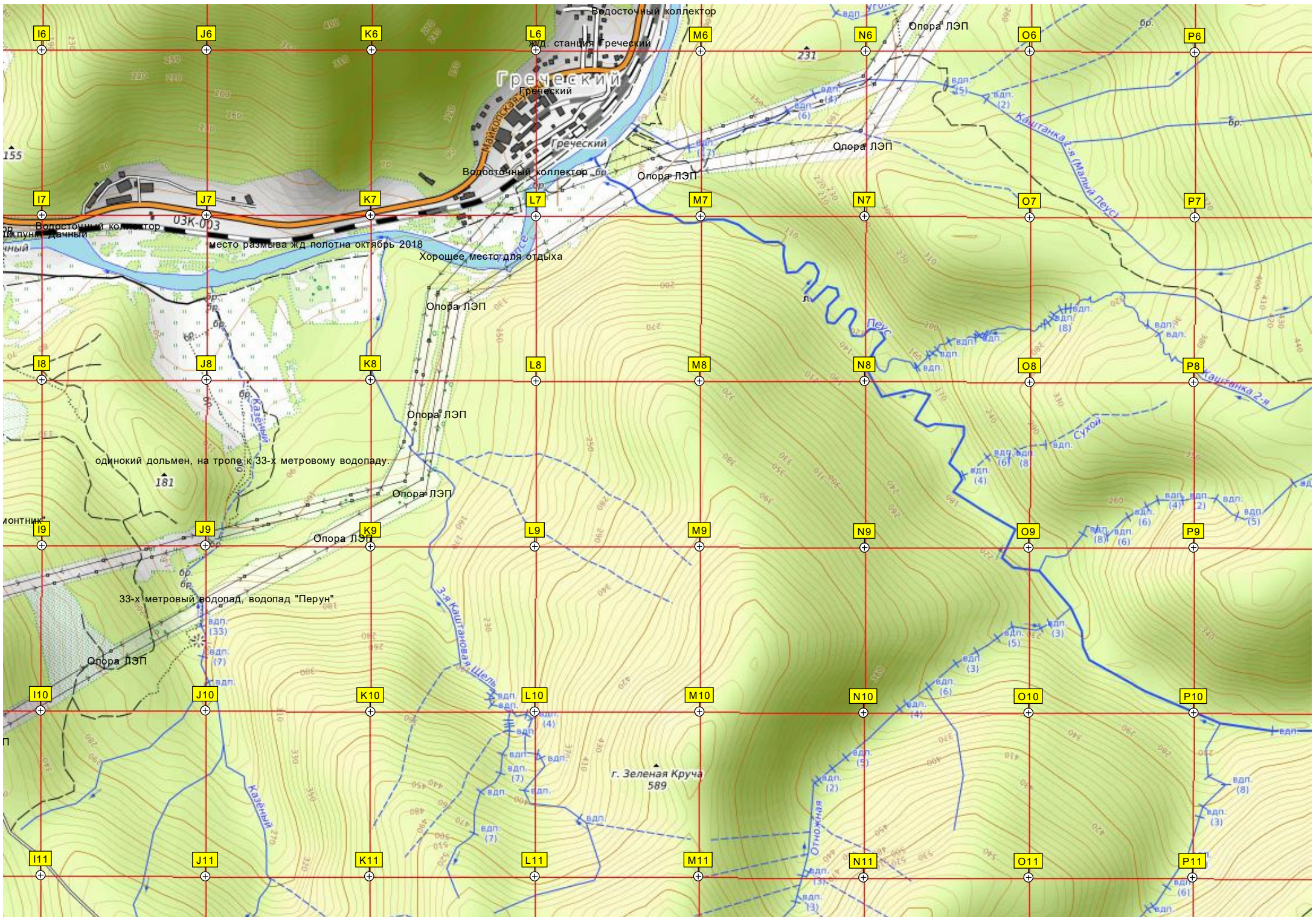
Склад хлора ОСК

СНТ "Родничок"

С/Т "Холодный Родник"

Опора ЛЭП

Пригородный



I16 J6 K6 L6 M6 N6 O6 P6

I17 J7 K7 L7 M7 N7 O7 P7

I18 J8 K8 L8 M8 N8 O8 P8

I19 J9 K9 L9 M9 N9 O9 P9

I10 J10 K10 L10 M10 N10 O10 P10

I11 J11 K11 L11 M11 N11 O11 P11

Греческий

Водосточный коллектор

ст. станция реческий

Опора ЛЭП

Опора ЛЭП

Опора ЛЭП

Опора ЛЭП

Опора ЛЭП

Опора ЛЭП

Опора ЛЭП

Опора ЛЭП

г. Зеленая Круча
589

Водосточный коллектор

МОНТИН

П

155

181

место размыва жд полотна октябрь 2018

Хорошее место для отдыха

одинокий дольмен, на тропе к 33-х метровому водопаду.

33-х метровый водопад, водопад "Перун"

вдп. (4)

вдп. (7)

вдп. (7)

вдп. (6)

вдп. (5)

вдп. (2)

вдп. (3)

вдп. (3)

вдп. (5)

вдп. (3)

вдп. (8)

вдп. (6)

вдп. (4)

вдп. (2)

вдп. (6)

вдп. (5)

вдп. (8)

вдп. (3)

вдп. (8)

вдп. (6)

вдп. (4)

вдп. (8)

вдп. (6)

вдп. (2)

вдп. (5)

вдп. (8)

вдп. (4)

вдп. (6)

вдп. (2)

вдп. (8)

вдп. (6)

вдп. (4)

вдп. (8)

вдп. (6)

вдп. (2)

вдп. (5)

вдп. (8)

вдп. (2)

вдп. (6)

вдп. (4)

вдп. (8)

вдп. (6)

вдп. (4)

вдп. (8)

вдп. (6)

вдп. (2)

вдп. (5)

ОЗК-003

Кашанка 1-я

Кашанка 2-я

Кашанка 3-я

Кашанка 4-я

Кашанка

Сухой

Отхожная

Кашанка

Кашанка

Сухой

Отхожная

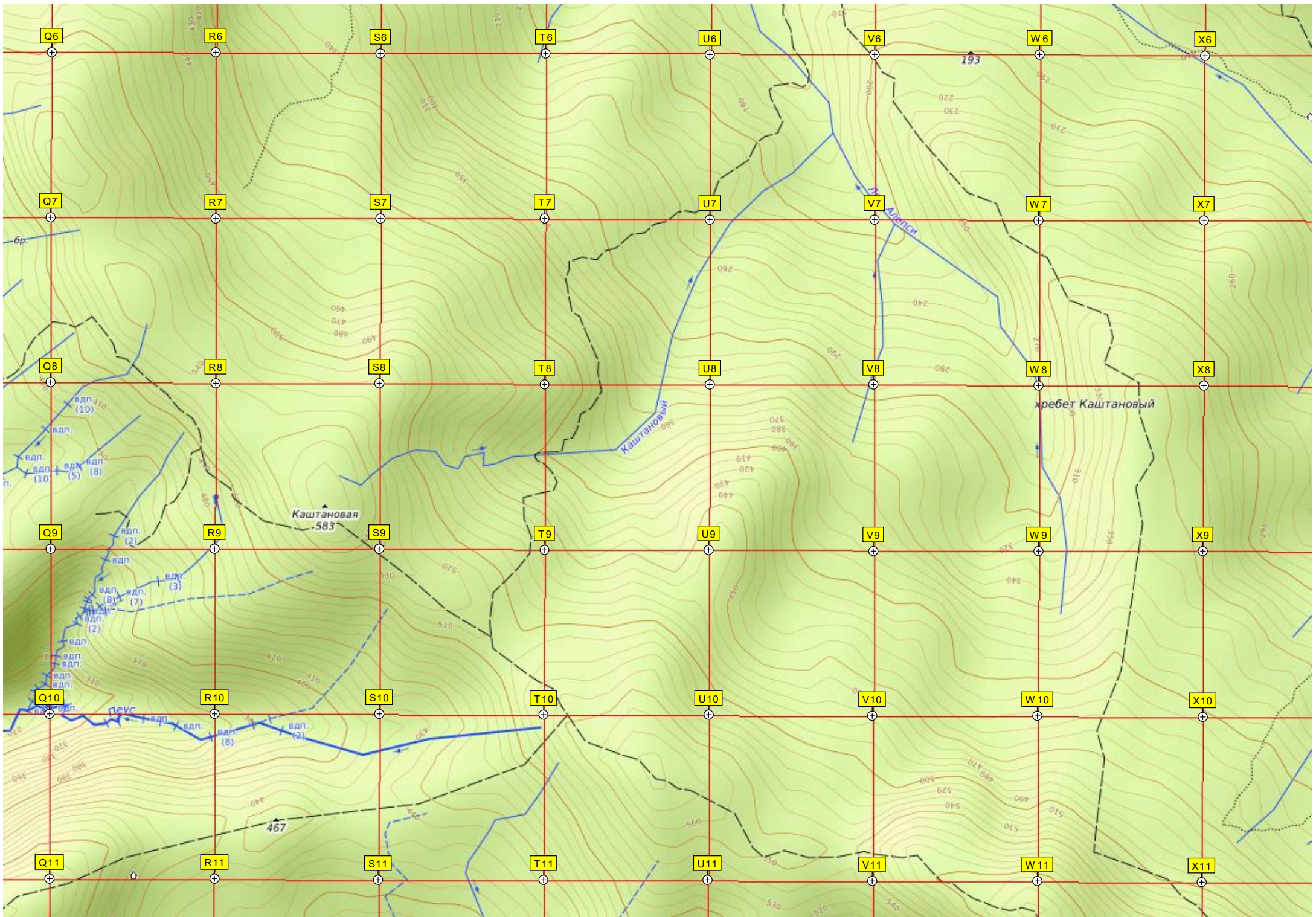
Кашанка

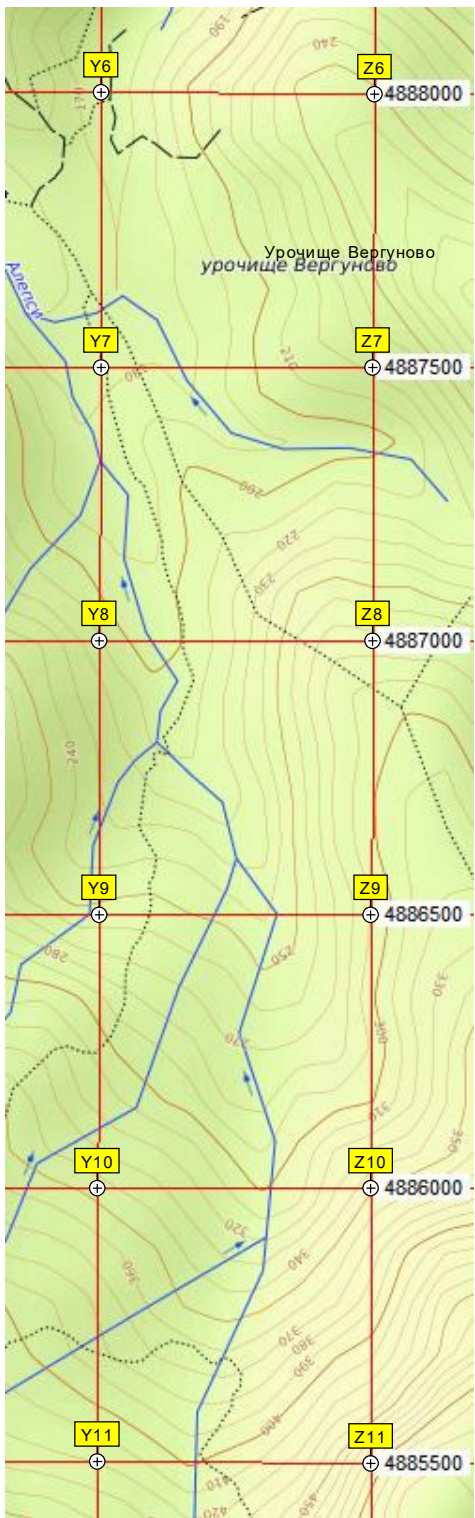
Кашанка

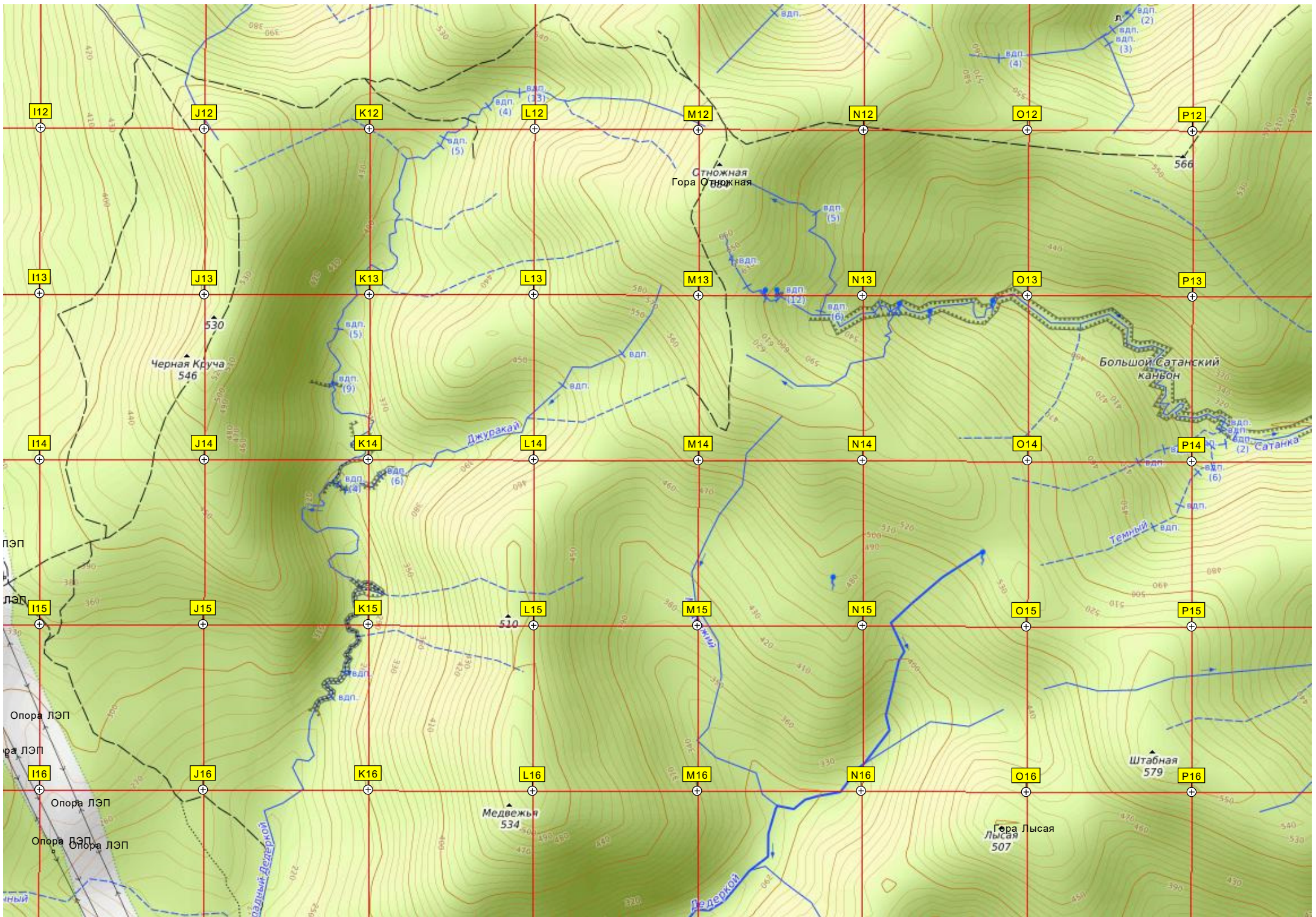
Сухой

Отхожная

Кашанка







I12 J12 K12 L12 M12 N12 O12 P12

I13 J13 K13 L13 M13 N13 O13 P13

I14 J14 K14 L14 M14 N14 O14 P14

I15 J15 K15 L15 M15 N15 O15 P15

I16 J16 K16 L16 M16 N16 O16 P16

лэп
лэд
Опора ЛЭП
Опора ЛЭП
Опора ЛЭП
Опора ЛЭП
Опора ЛЭП

Черная Круча
546

Медвежья
534

Штабная
579

Гора Лысая
507

Строжная
Гора Отрожная

Большой Сатанский каньон

Сатанский Дедежский

Джурвакай

Темный

Дедежский

Сатанка

л. в.д.п. (2)
л. в.д.п. (3)

л. в.д.п. (4)
л. в.д.п. (5)

л. в.д.п. (5)
л. в.д.п. (6)

л. в.д.п. (5)
л. в.д.п. (9)

л. в.д.п. (4)
л. в.д.п. (6)

л. в.д.п. (2)
л. в.д.п. (6)

л. в.д.п. (6)
л. в.д.п. (6)

л. в.д.п. (6)
л. в.д.п. (6)

л. в.д.п. (6)
л. в.д.п. (6)

л. в.д.п. (6)
л. в.д.п. (6)

л. в.д.п. (6)
л. в.д.п. (6)

л. в.д.п. (6)
л. в.д.п. (6)

