

534000

535000

536000

536000

536500

537000

Армянское кладбище

Семеновское

авт. мост

Меле

E1

F1

G1

H1

I1

J1

E2

F2

G2

H2

I2

J2

Черемсаново

E3

F3

G3

H3

I3

J3

дино

Родик

E4

F4

G4

H4

I4

J4

E5

F5

G5

H5

I5

J5

E6

F6

G6

H6

I6

J6

E7

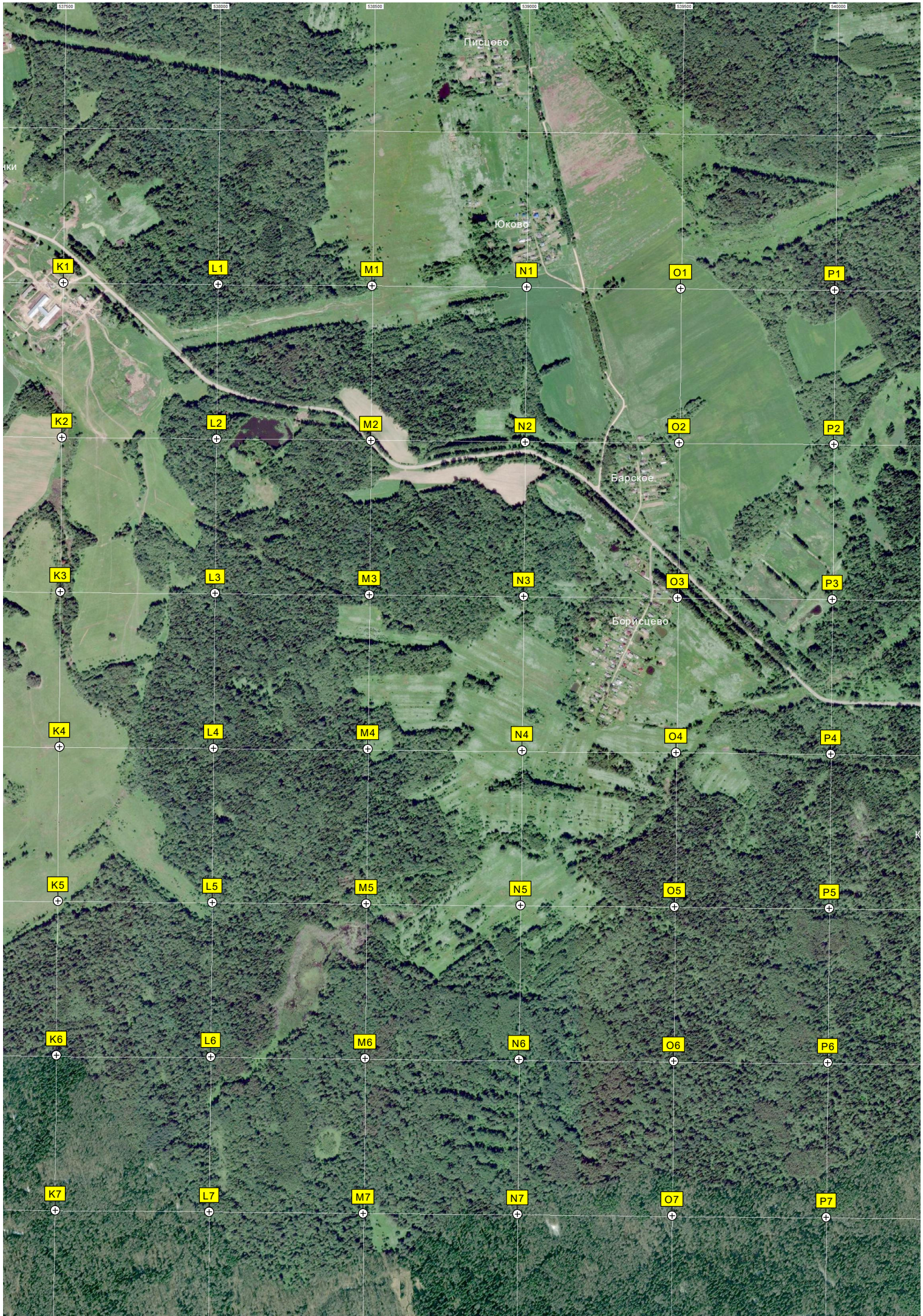
F7

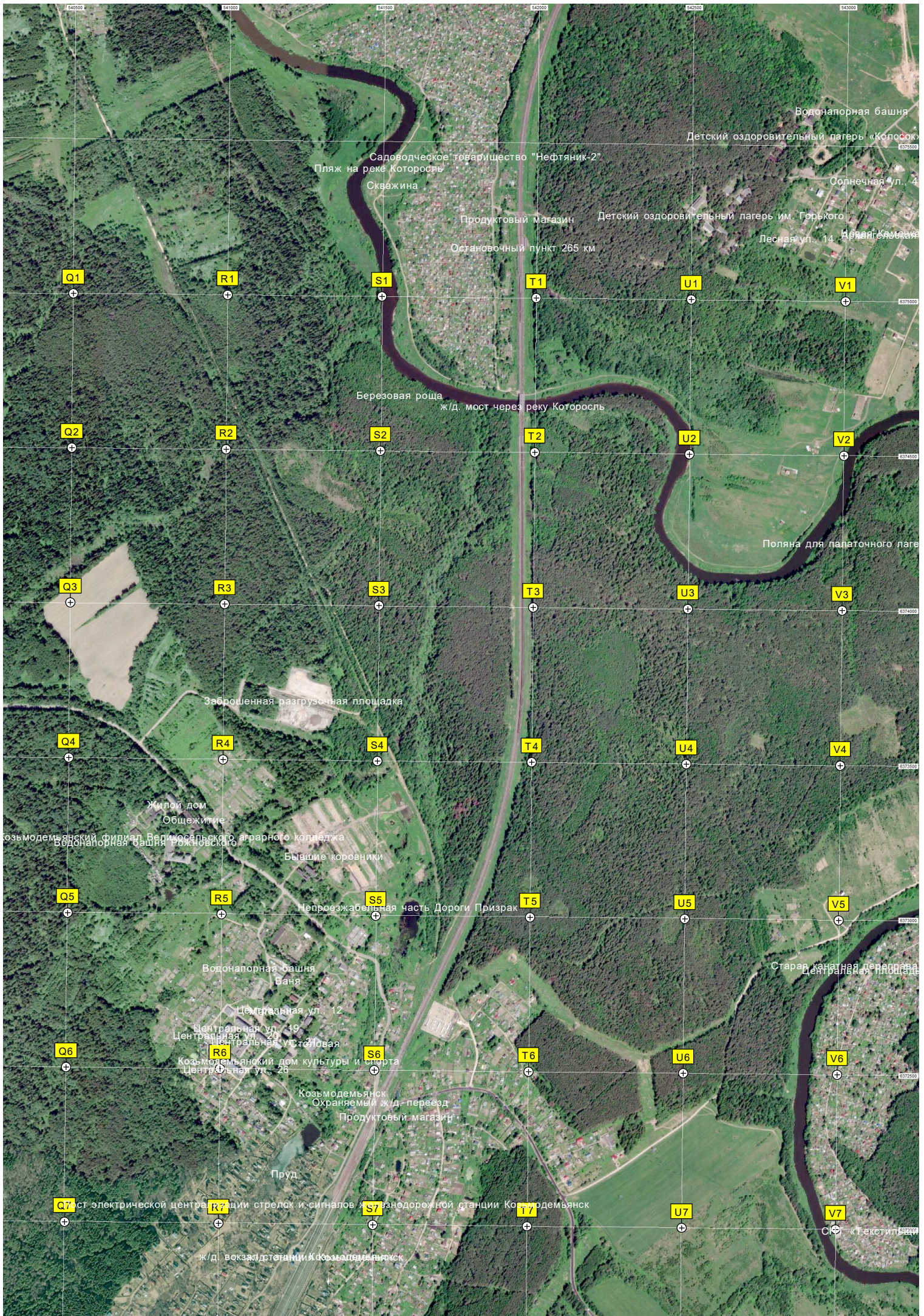
G7

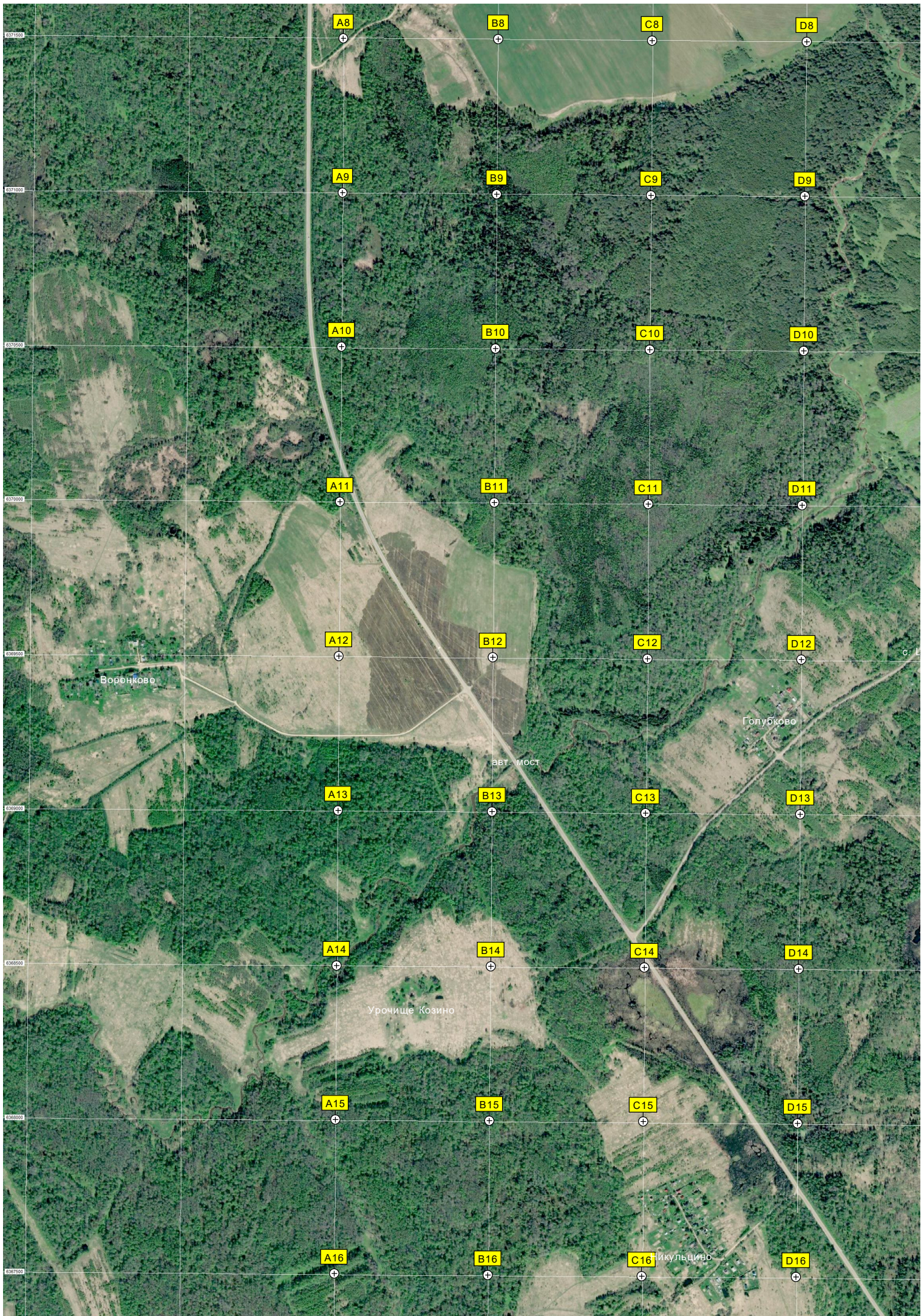
H7

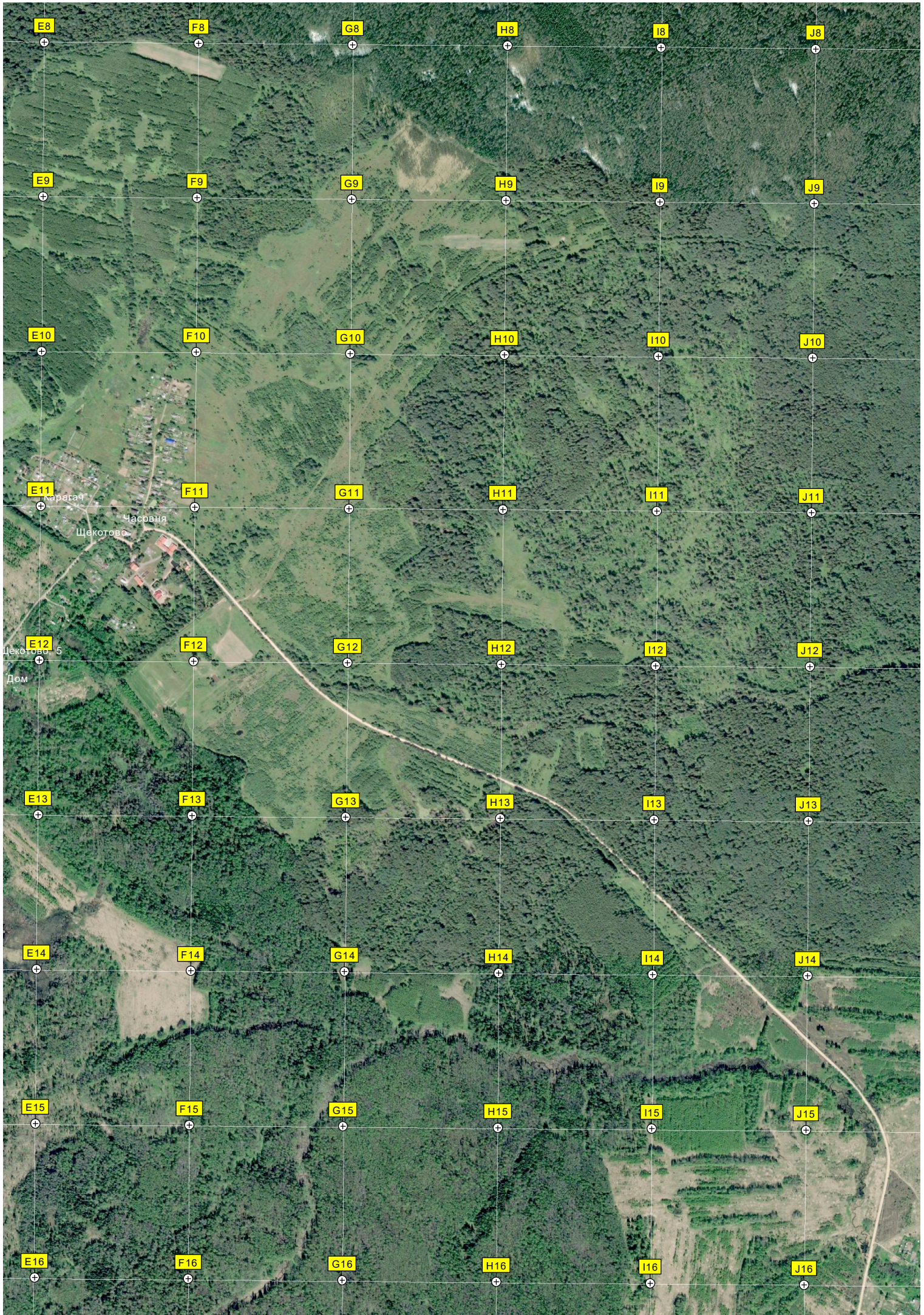
I7

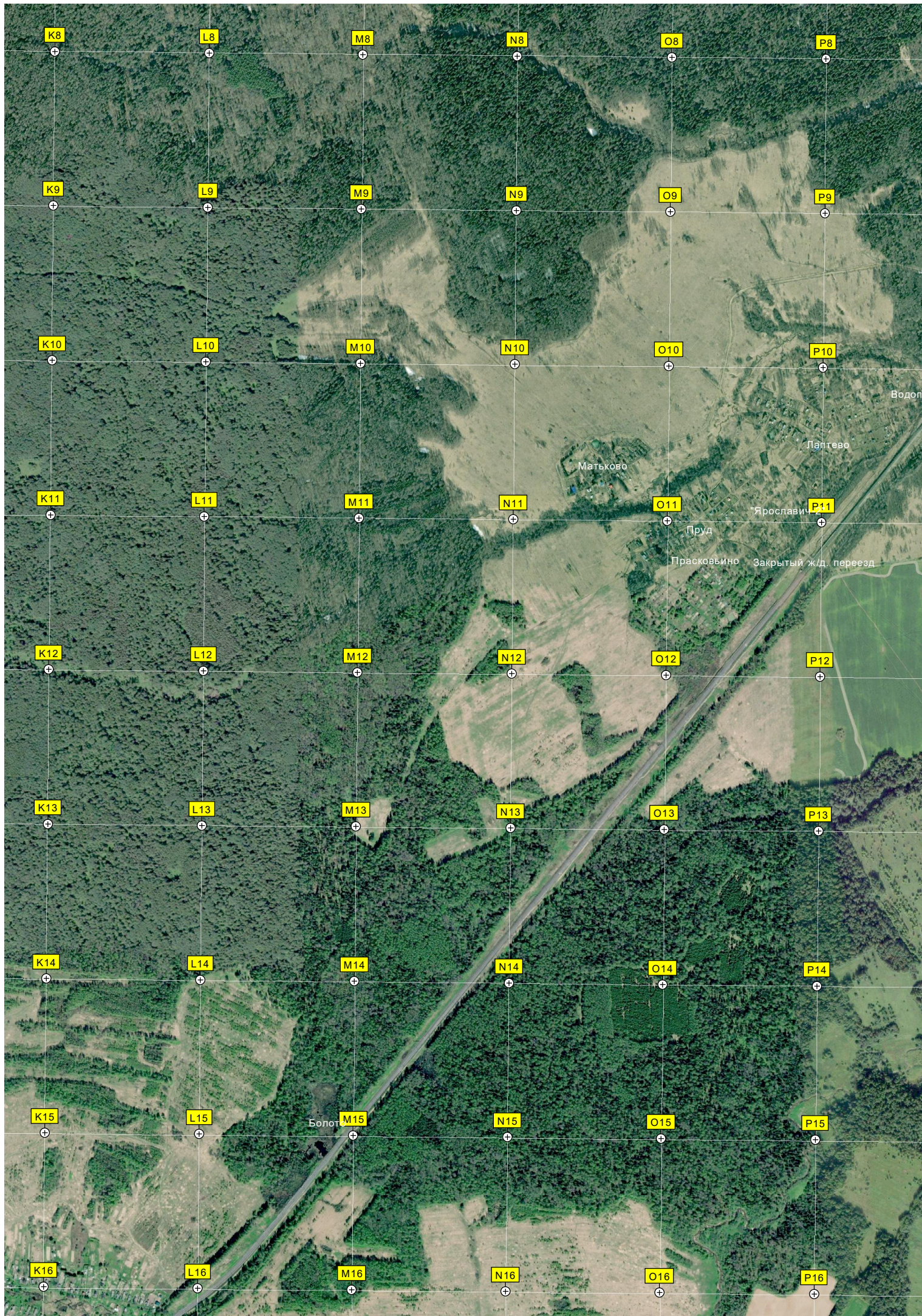
J7

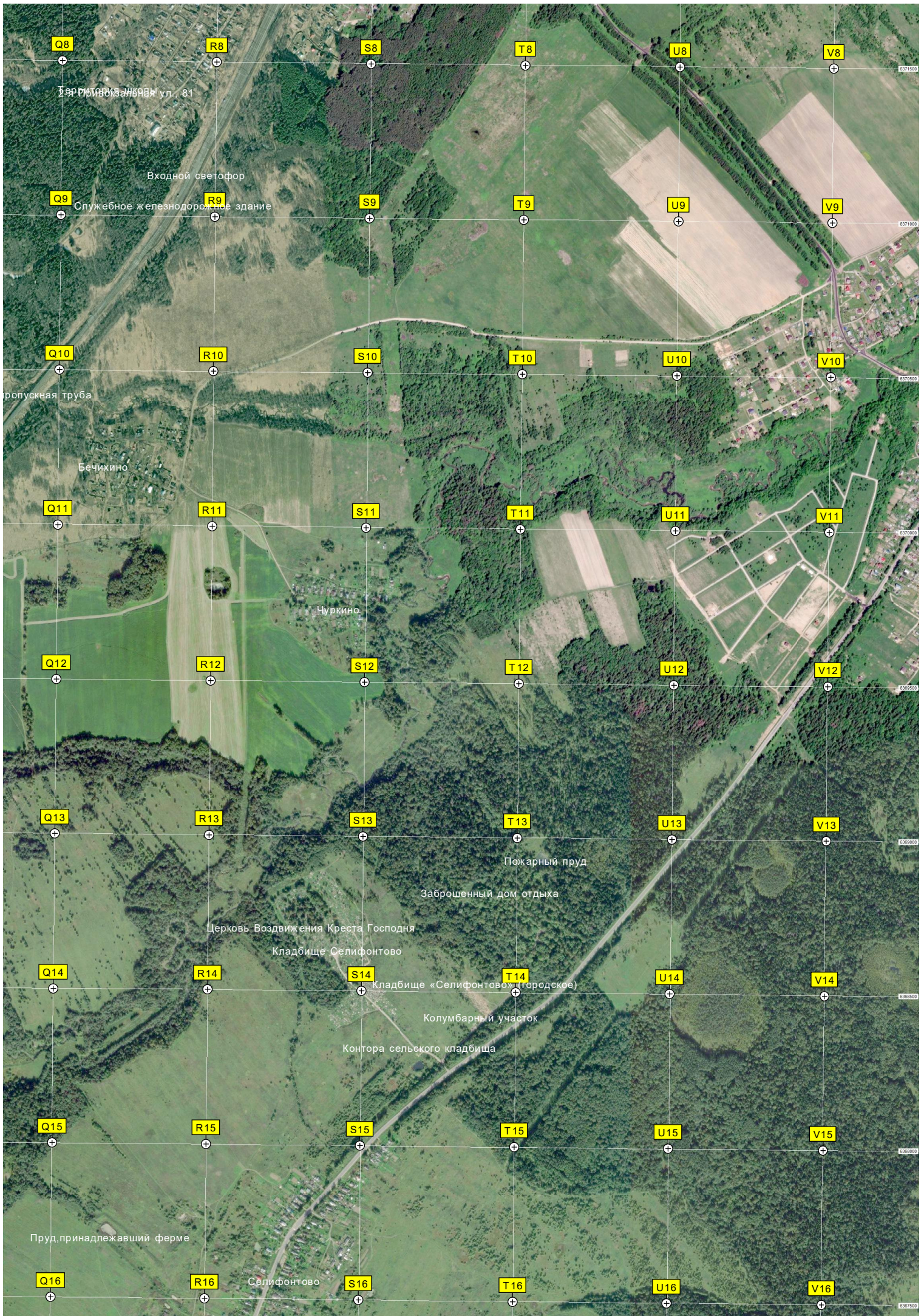


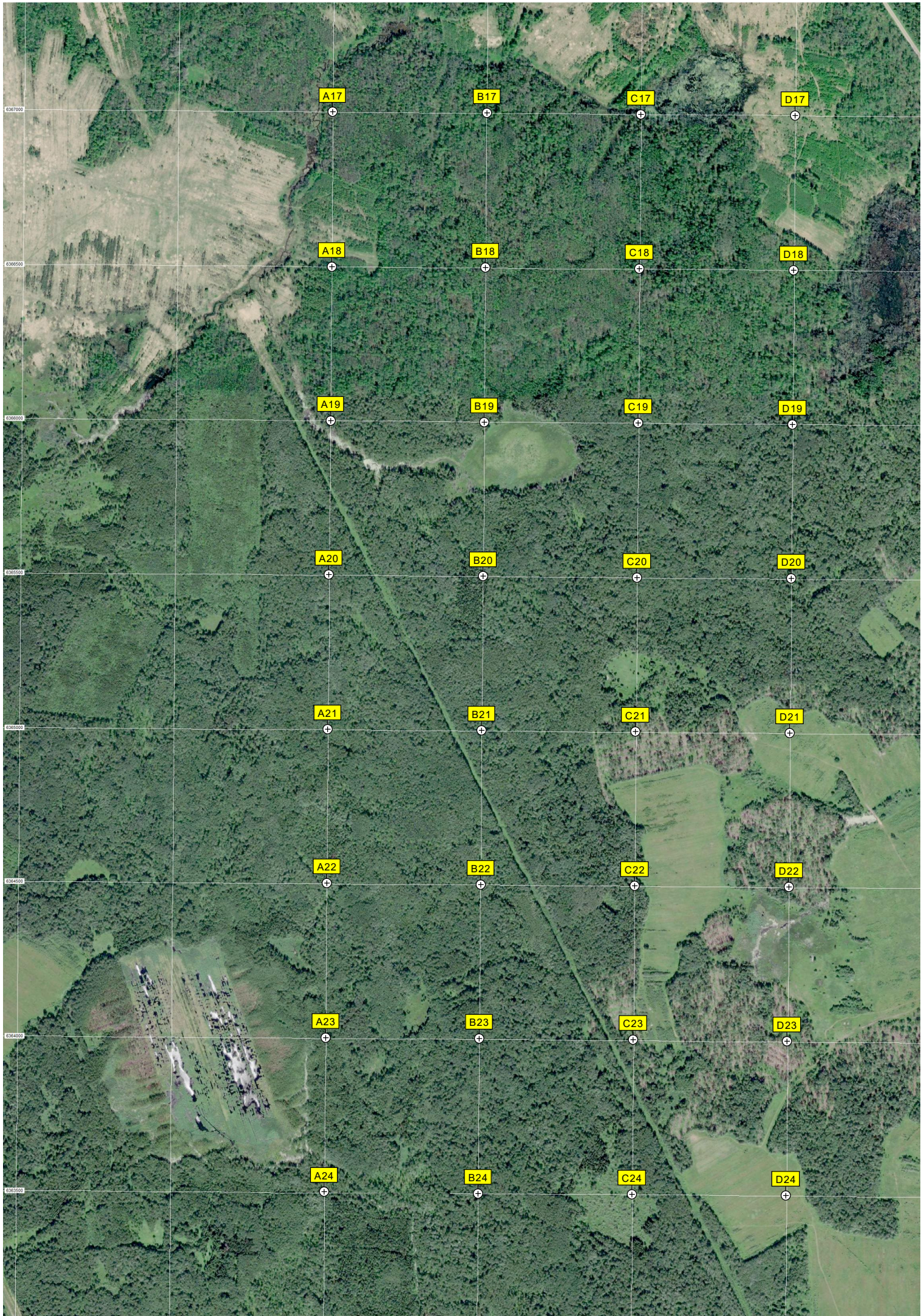


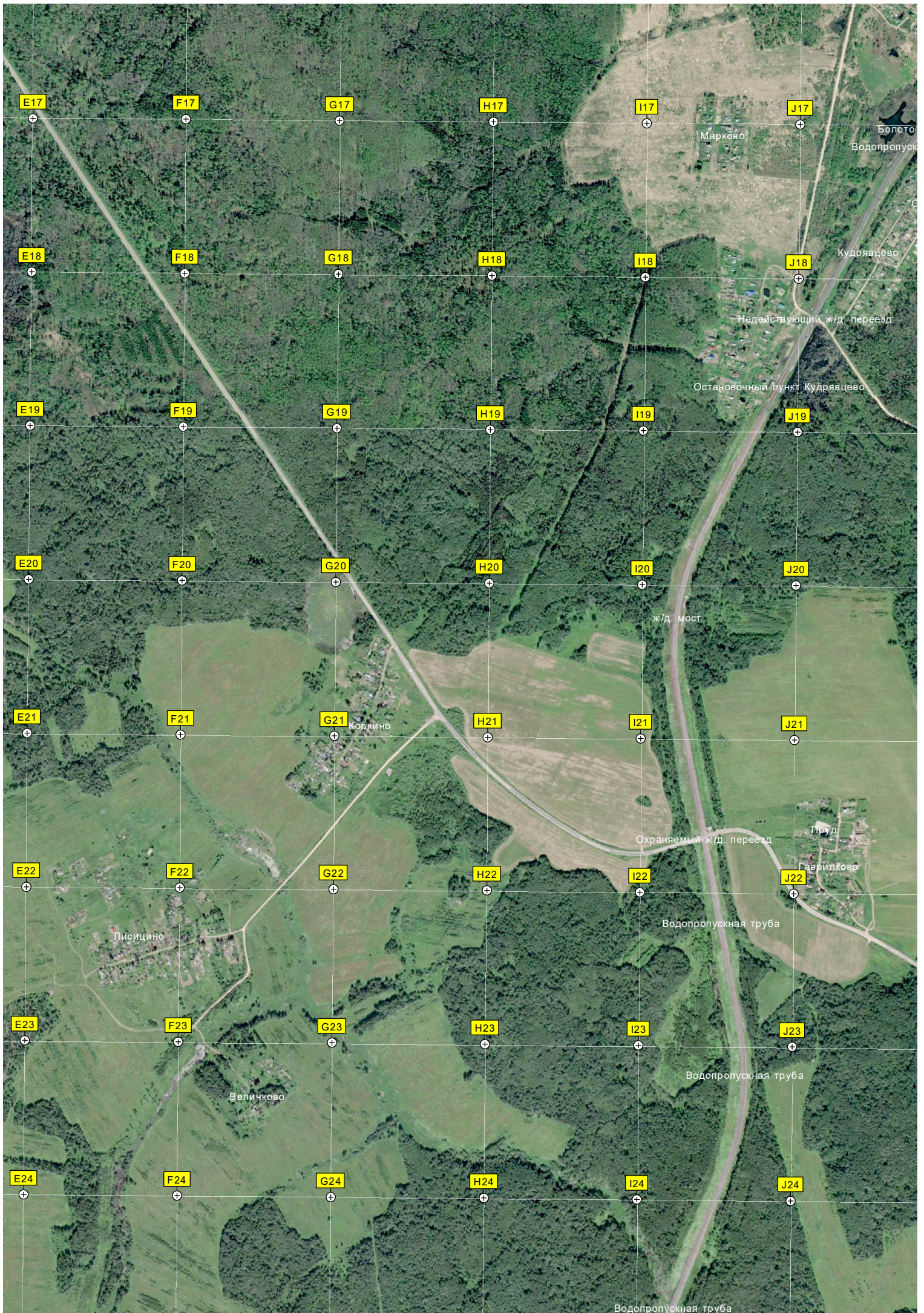












Водопропусная труба

Чаново

Урочище Морозова гора

Водонапорная башня Рожновского

Шопшинская цпк

Администрация

Дом культуры

Новая ул.

Шопша

Молодежная ул. 10

Стародельская ул. 31

Молодежная ул. 7

Молодежная ул. 14

Кладбище

237-й километр

Бывший ЗДКП 1/3 Ярославского УТЭП

Водопропусная труба

236-й километр автодороги М-8 «Холмогоры». (877)

K17

L17

M17

N17

O17

P17

K18

L18

M18

N18

O18

P18

K19

L19

M19

N19

O19

P19

K20

L20

M20

N20

O20

P20

K21

L21

M21

N21

O21

P21

K22

L22

M22

N22

O22

P22

K23

L23

M23

N23

O23

P23

K24

L24

M24

N24

O24

P24

Заброшенная ферма

241-й километр автодороги М-8 «Холмогоры»

Q17

R17

S17

T17

U17

V17

Q18

R18

S18

T18

U18

V18

КПП
Замаскированный Командный пункт

Квартальная
Клубная
Савоярник
Штаб
Казарма
Автопарк

Путепровод ПК 240+100

Q19

R19

S19

T19

U19

V19

Войсковая часть 30032

Стрельбище

Мемориальное кладбище

Прохорово

239-й километр автодороги М-8 «Холмогоры». (874)

Q20

R20

S20

T20

U20

V20

Q21

R21

S21

T21

U21

V21

238-й километр автодороги М-8 «Холмогоры». (875)

Бывшее летное поле

Q22

R22

S22

T22

U22

V22

Водопропускная труба

Q23

R23

S23

T23

U23

V23

Водопропускная труба
автодороги М-8 «Холмогоры». (876)

Фила

Q24

R24

S24

T24

U24

V24

Пункт связи







