

574500

575000

575500

576000

576500

577000

577500

578000

O6

P6

Q6

R6

S6

T6

U6

V6

O7

P7

Q7

R7

S7

T7

U7

V7

O8

P8

Q8

R8

S8

T8

U8

V8

O9

P9

Q9

R9

S9

T9

U9

V9

O10

P10

Q10

R10

S10

T10

U10

V10

O11

P11

Q11

R11

S11

T11

U11

V11

Разрушенный мост через р.Илас

Лыжный стадион

1212-й километр автодороги М-8 «Холмогоры». (20)

авт. мост через реку Илас

1211-й километр автодороги М-8 «Холмогоры». (21)

Карьер Иласский-1

1210-й километр автодороги М-8 «Холмогоры». (22)

неофициальное стрельбище (в подом)

Руины бывшего склада ГСМ аэродрома Катунь ж/д грузовой платформы

Руины бетонного завода

Старое мазутохранилище

ул. Геологов, 36 корпус 1

ул. Геологов, 12/2

Гаражи

ул. Геологов, 23

Пожарная часть №

ДОМ видимо №3

Магазин "Бабы Вари" раньше находился на этом месте

Приозёрная ул., 59

"Глешка"

Обводной канал

Деревянные пешеходные мосты

ул. Геологов, 3

ж/д. мост

ж/д. мост

Окопы с гражданской войны

Приозёрная ул., 30

дер. Лахта, 56

Приозёрная ул., 63

дер. Лахта, 18

Приозёрная ул., 61

Приозёрная ул., 6

Приозёрная ул., 64

Приозёрная ул., 64

Приозёрная ул., 6

Приозёрная ул., 64

Приозёрная ул., 6

Приозёрная ул., 64

Приозёрная ул., 6

Приозёрная ул., 64

Приозёрная ул., 6

Приозёрная ул., 64

Приозёрная ул., 6

Приозёрная ул., 64

Приозёрная ул., 6

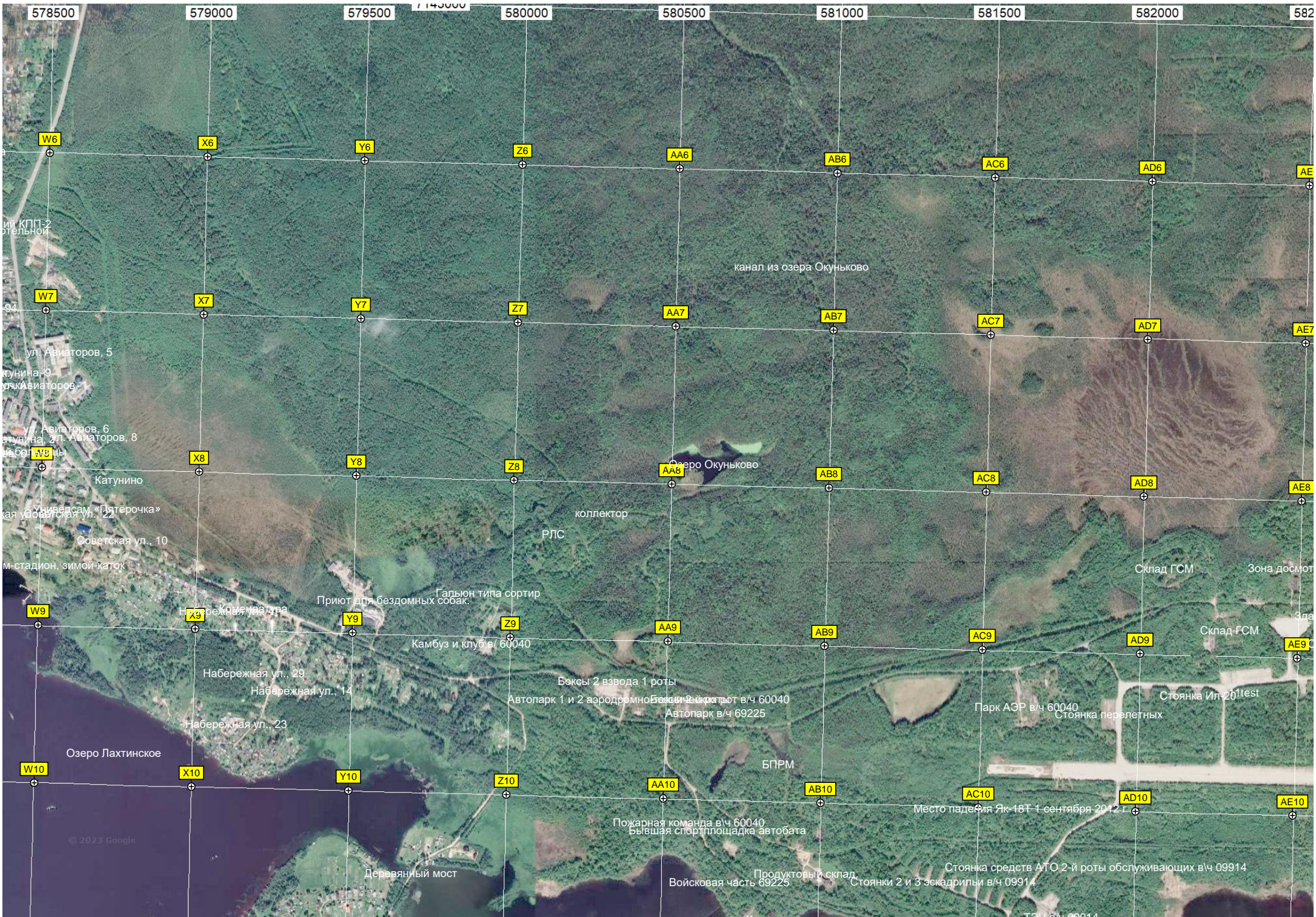
Приозёрная ул., 64

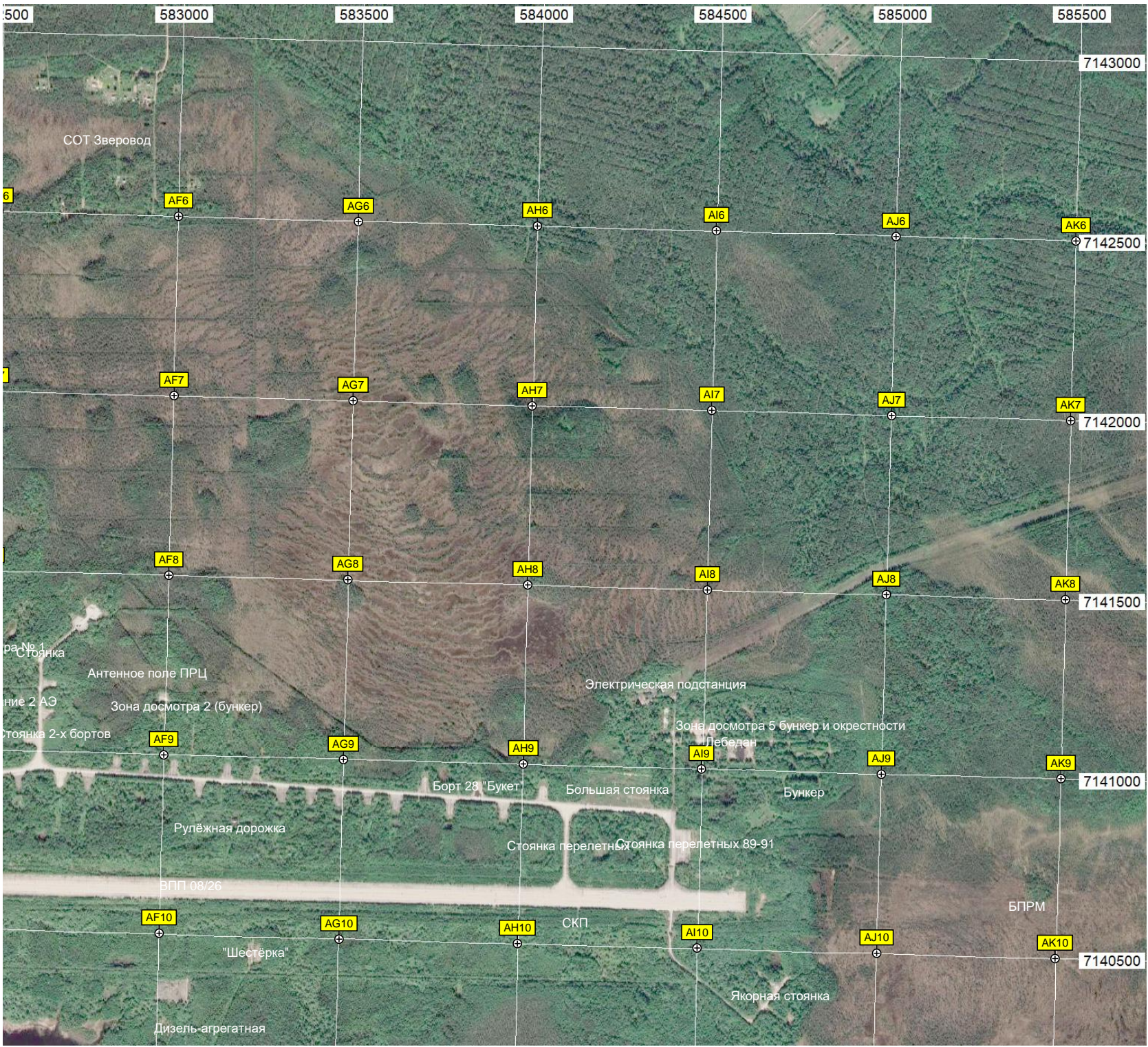
ДПРС

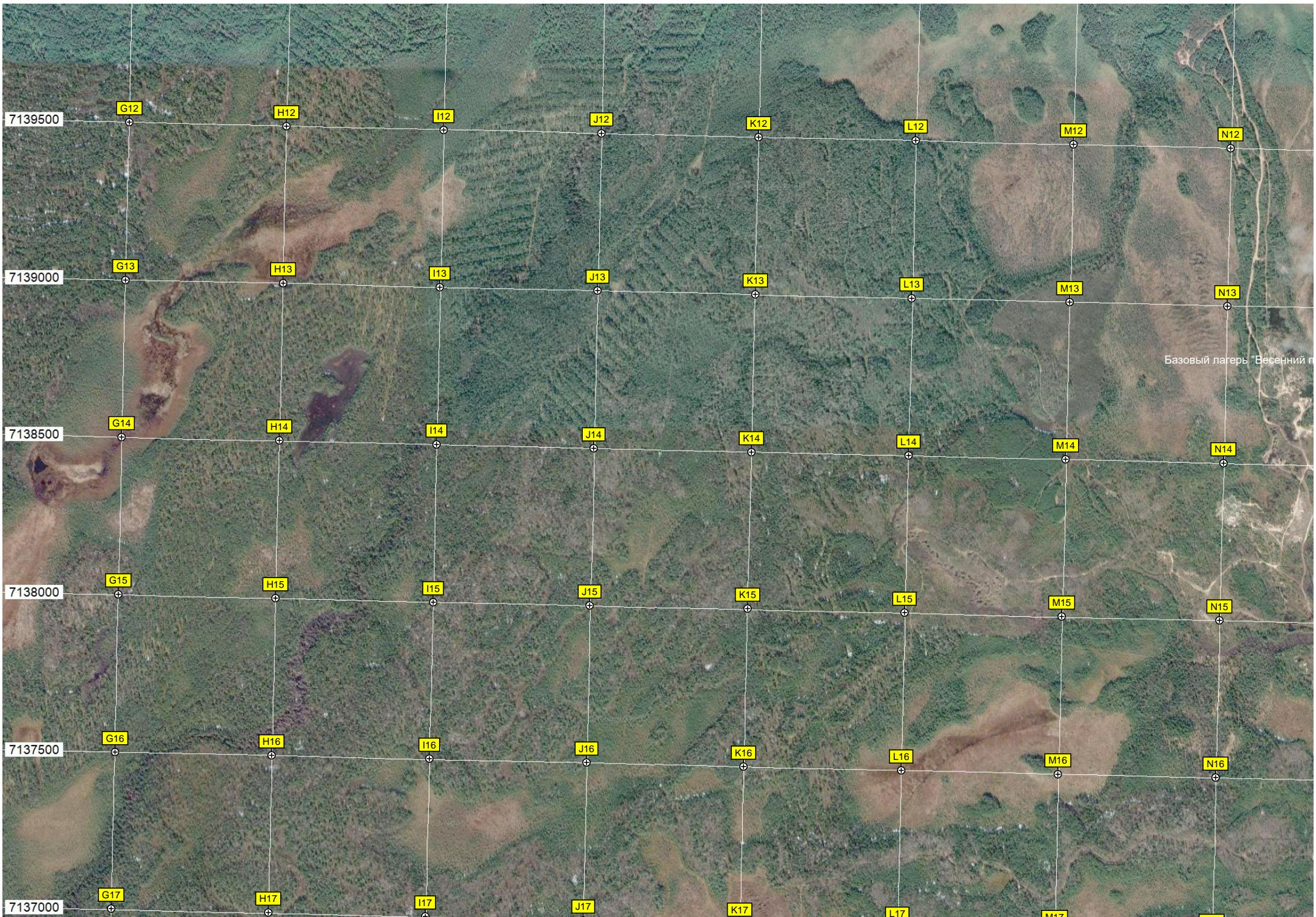
Кладбище

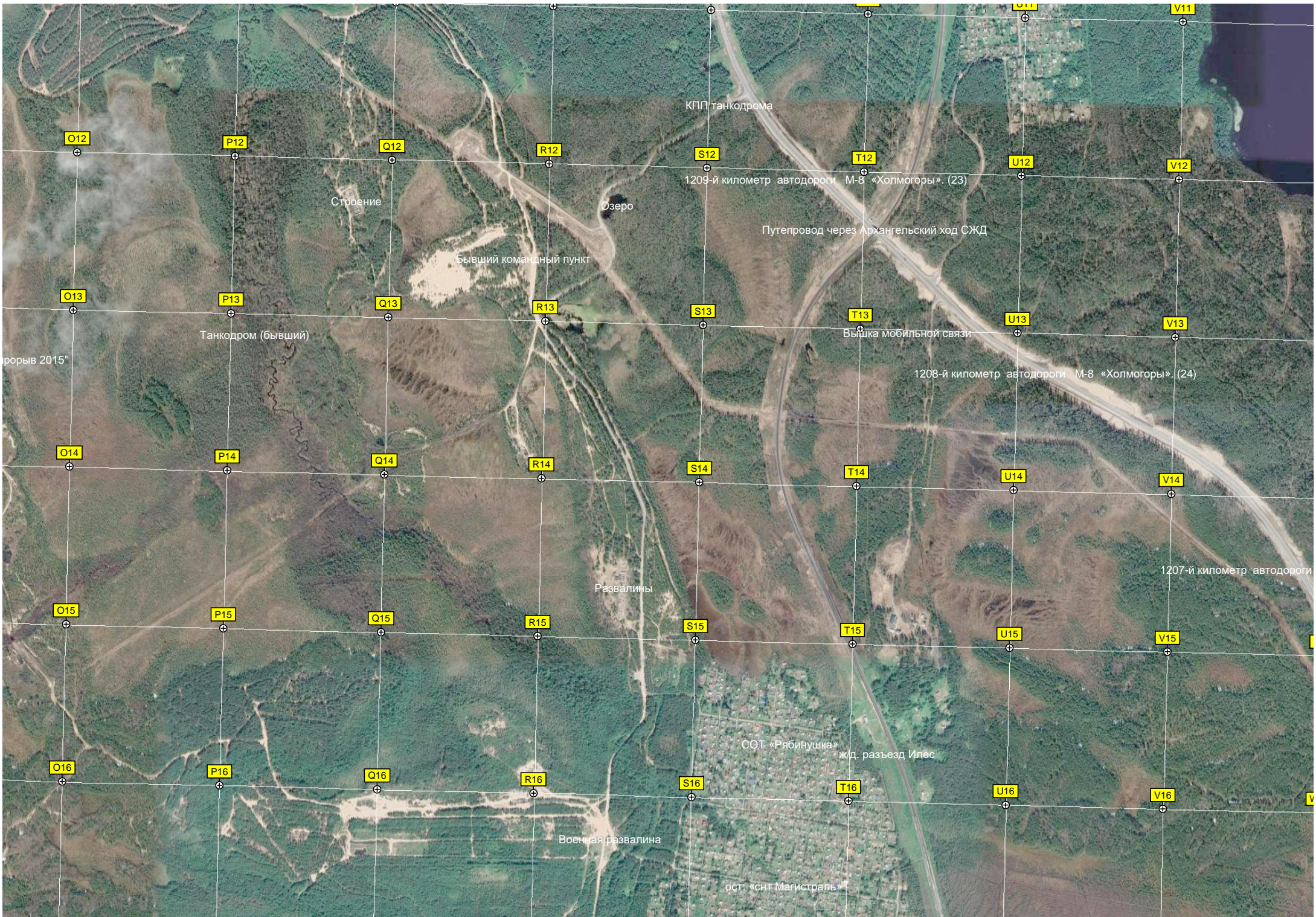
неофициальное городище

Приозёрная ул., 22









КПП танкодрома

1209-й километр автодороги М-8 «Холмогоры». (23)

Строение

Озеро

Путепровод через Архангельский ход СЖД

Бывший командный пункт

Танкодром (бывший)

Вышка мобильной связи

1208-й километр автодороги М-8 «Холмогоры» (24)

Развалины

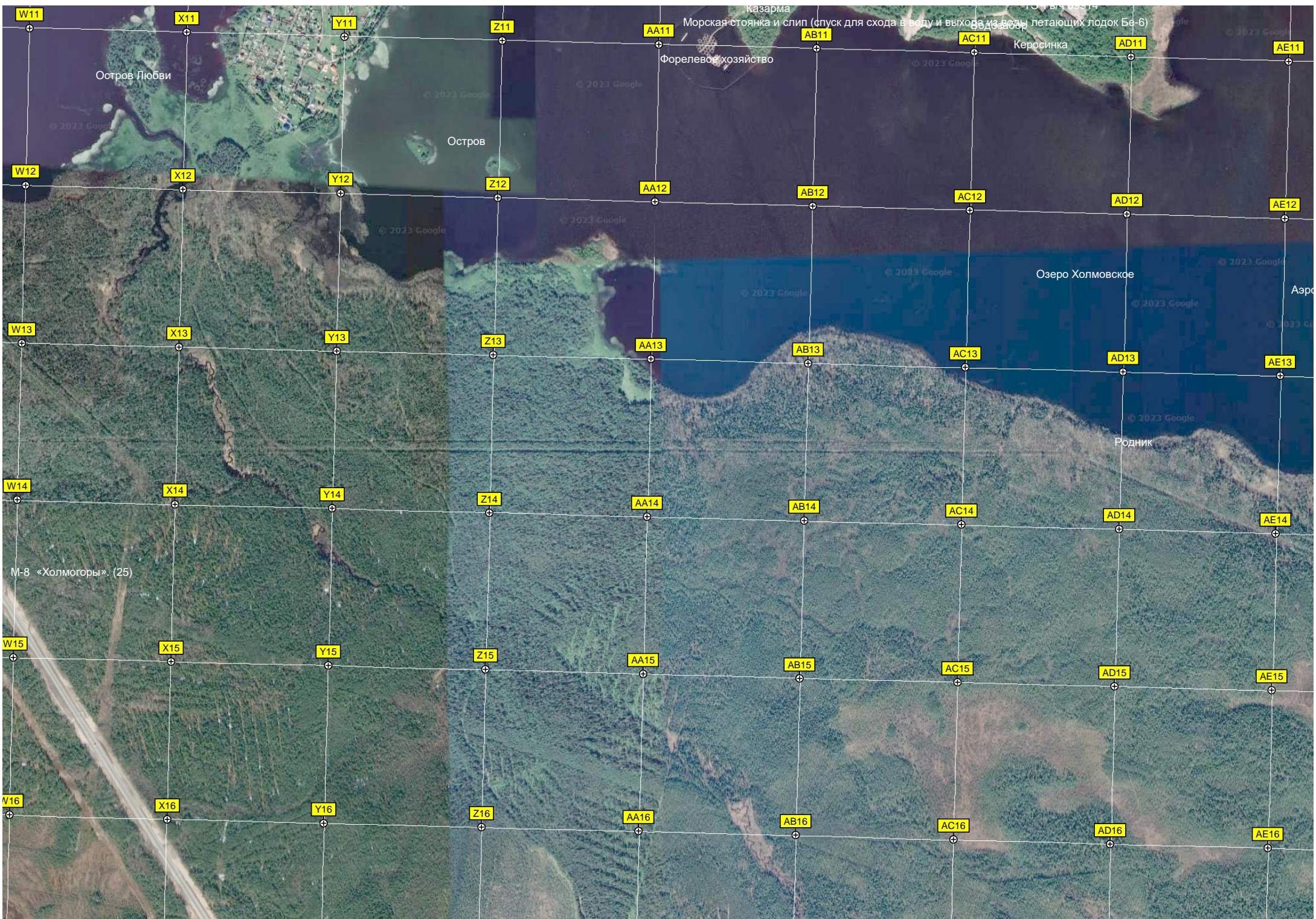
1207-й километр автодороги

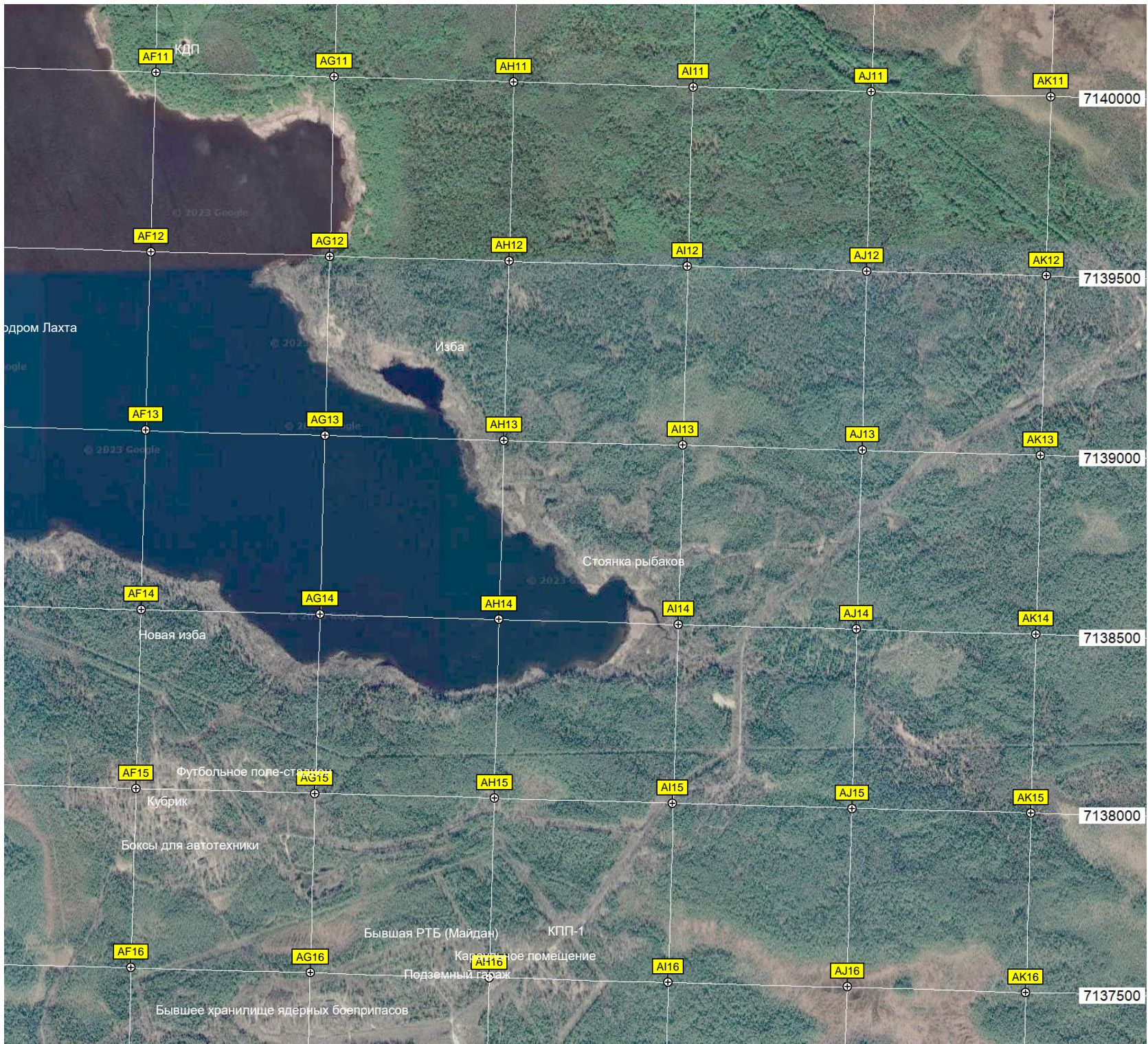
Сот «Рябинушка»

ж.д. разъезд Илес

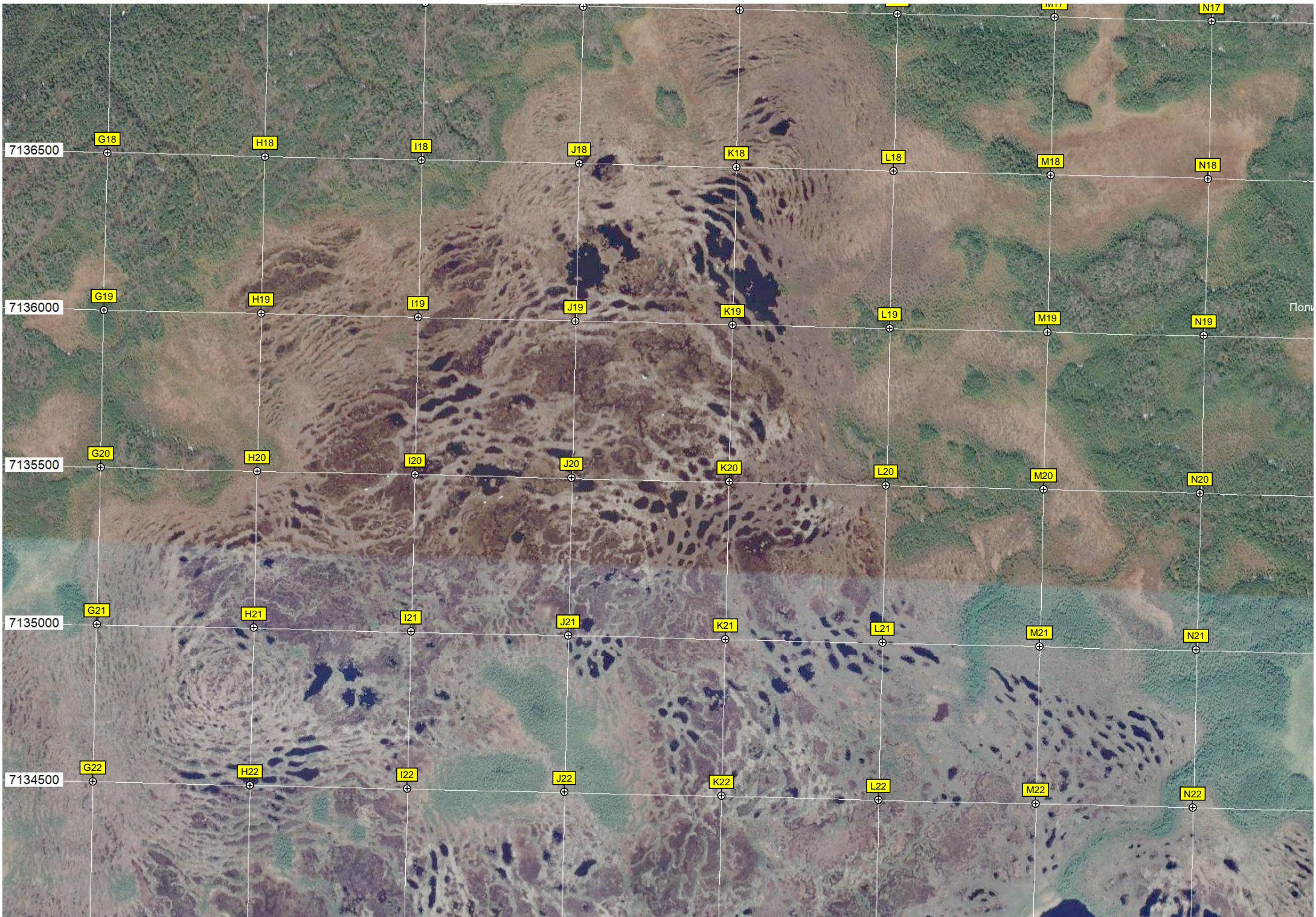
Военная развалина

ост. «снт Магистраль»









7136500

7136000

7135500

7135000

7134500

G18

H18

I18

J18

K18

L18

M18

N18

G19

H19

I19

J19

K19

L19

M19

N19

G20

H20

I20

J20

K20

L20

M20

N20

G21

H21

I21

J21

K21

L21

M21

N21

G22

H22

I22

J22

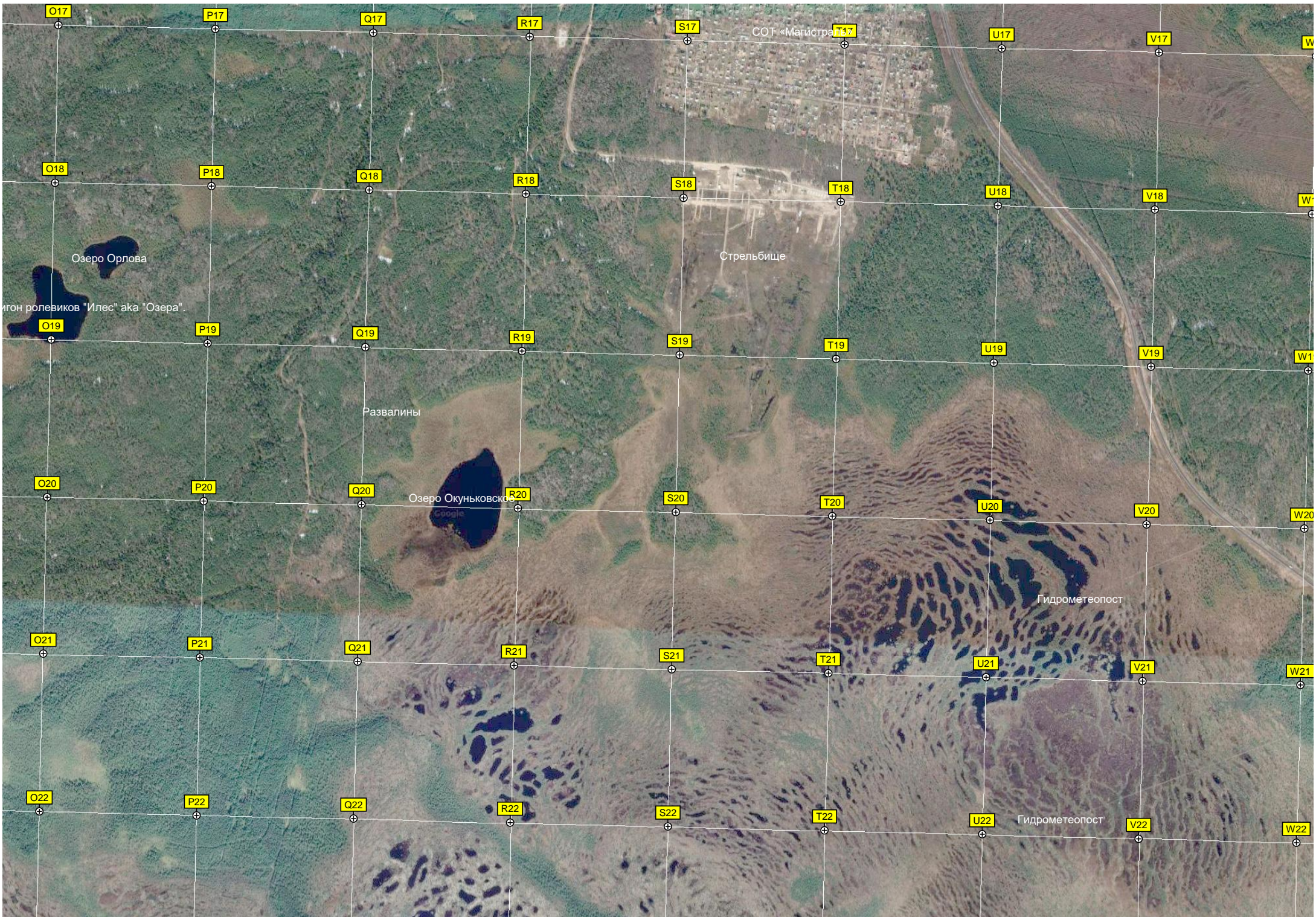
K22

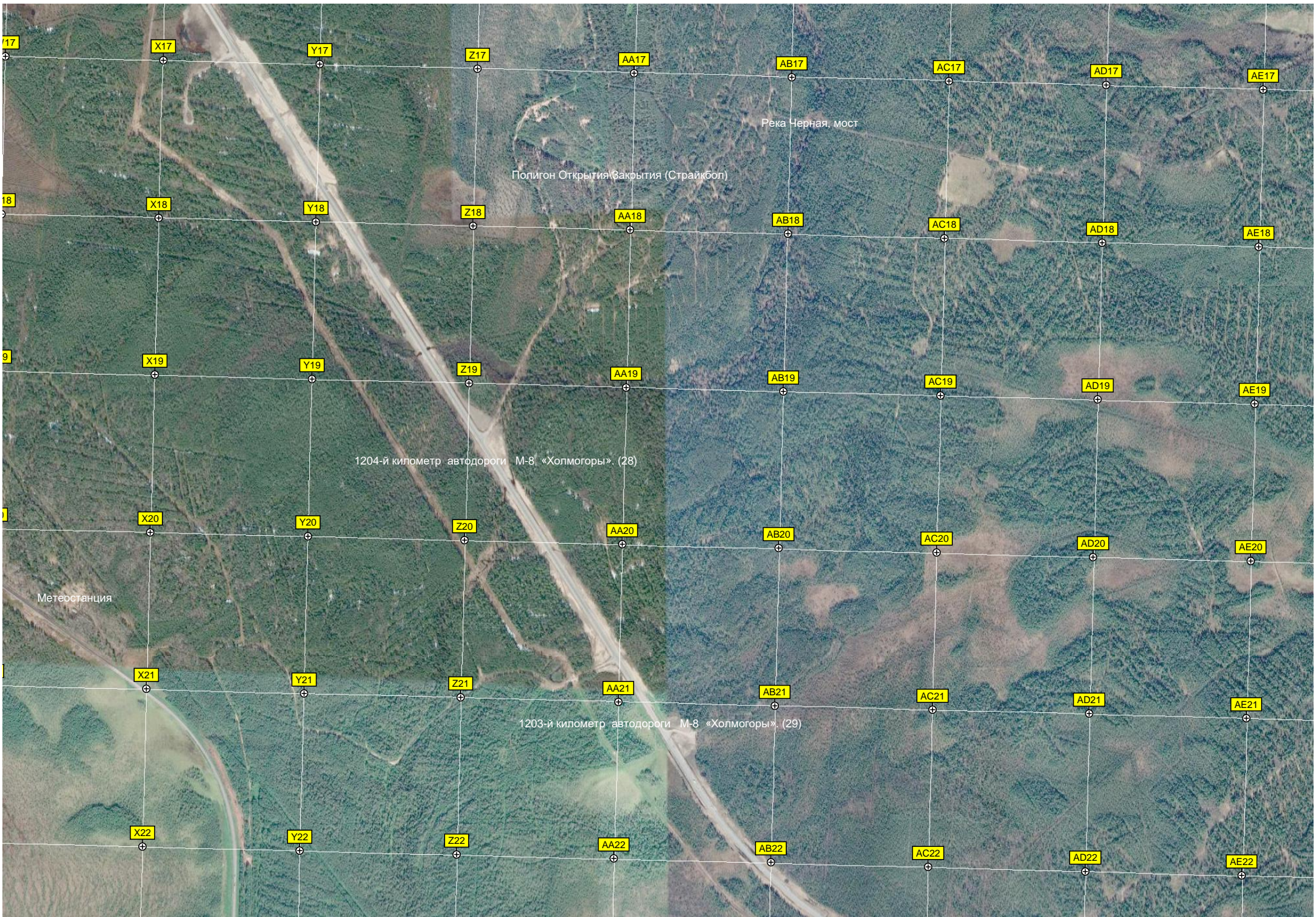
L22

M22

N22

Полв





Река Черная, мост

Полигон Открытия/Закрытия (Страйкбол)

1204-й километр автодороги М-8 «Холмогоры». (28)

Метеостанция

1203-й километр автодороги М-8 «Холмогоры». (29)

17

X17

Y17

Z17

AA17

AB17

AC17

AD17

AE17

18

X18

Y18

Z18

AA18

AB18

AC18

AD18

AE18

19

X19

Y19

Z19

AA19

AB19

AC19

AD19

AE19

20

X20

Y20

Z20

AA20

AB20

AC20

AD20

AE20

21

X21

Y21

Z21

AA21

AB21

AC21

AD21

AE21

22

X22

Y22

Z22

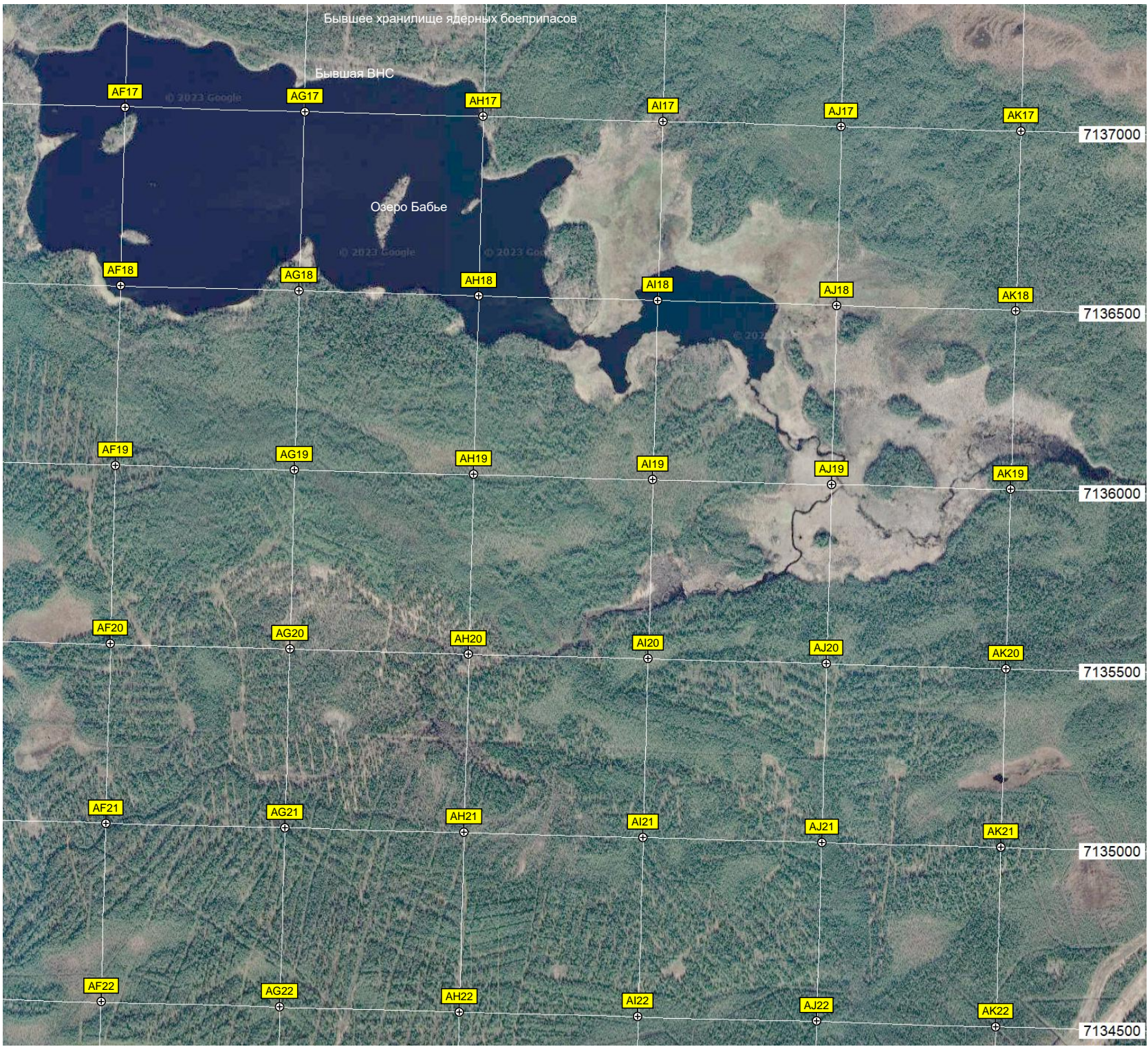
AA22

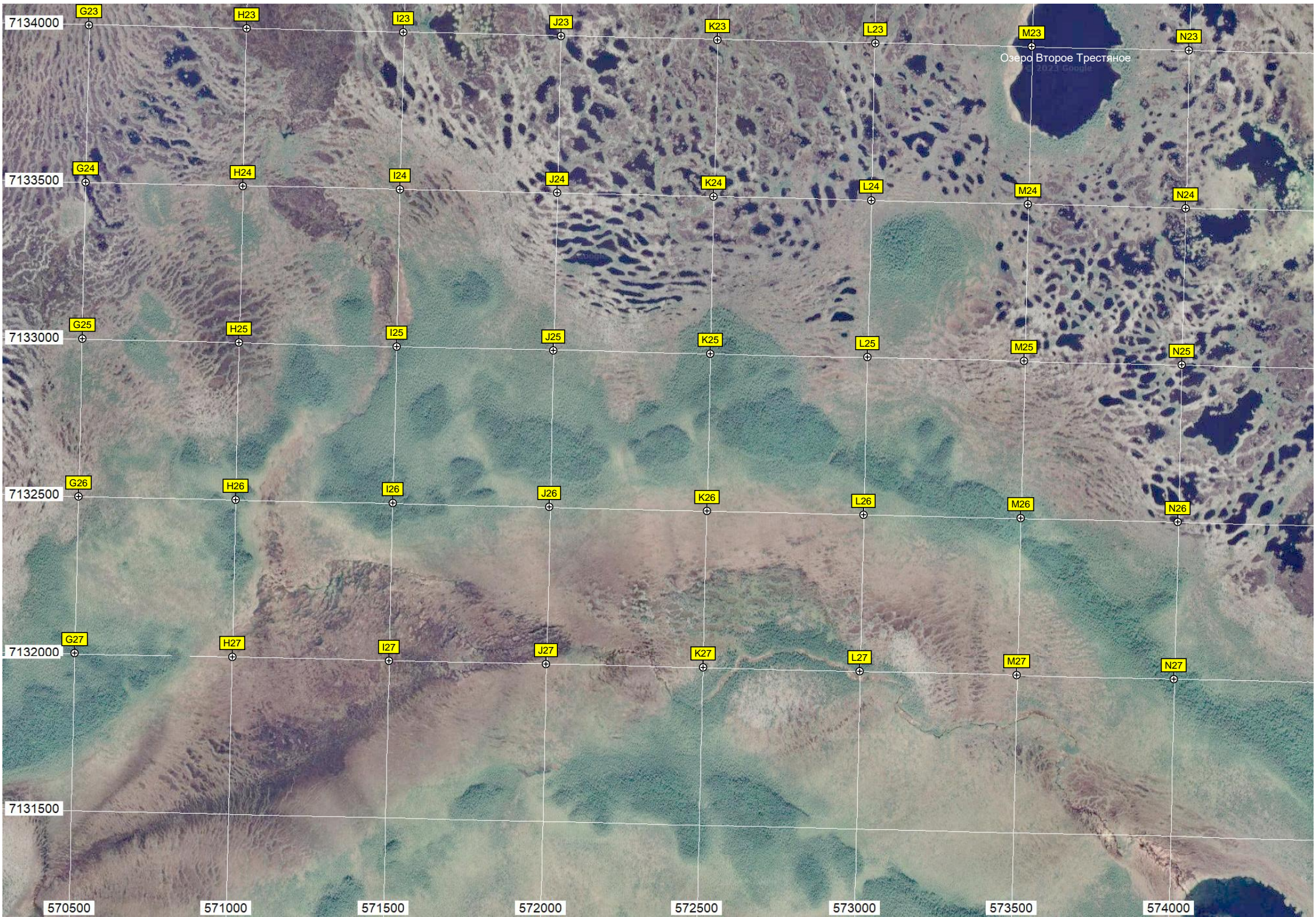
AB22

AC22

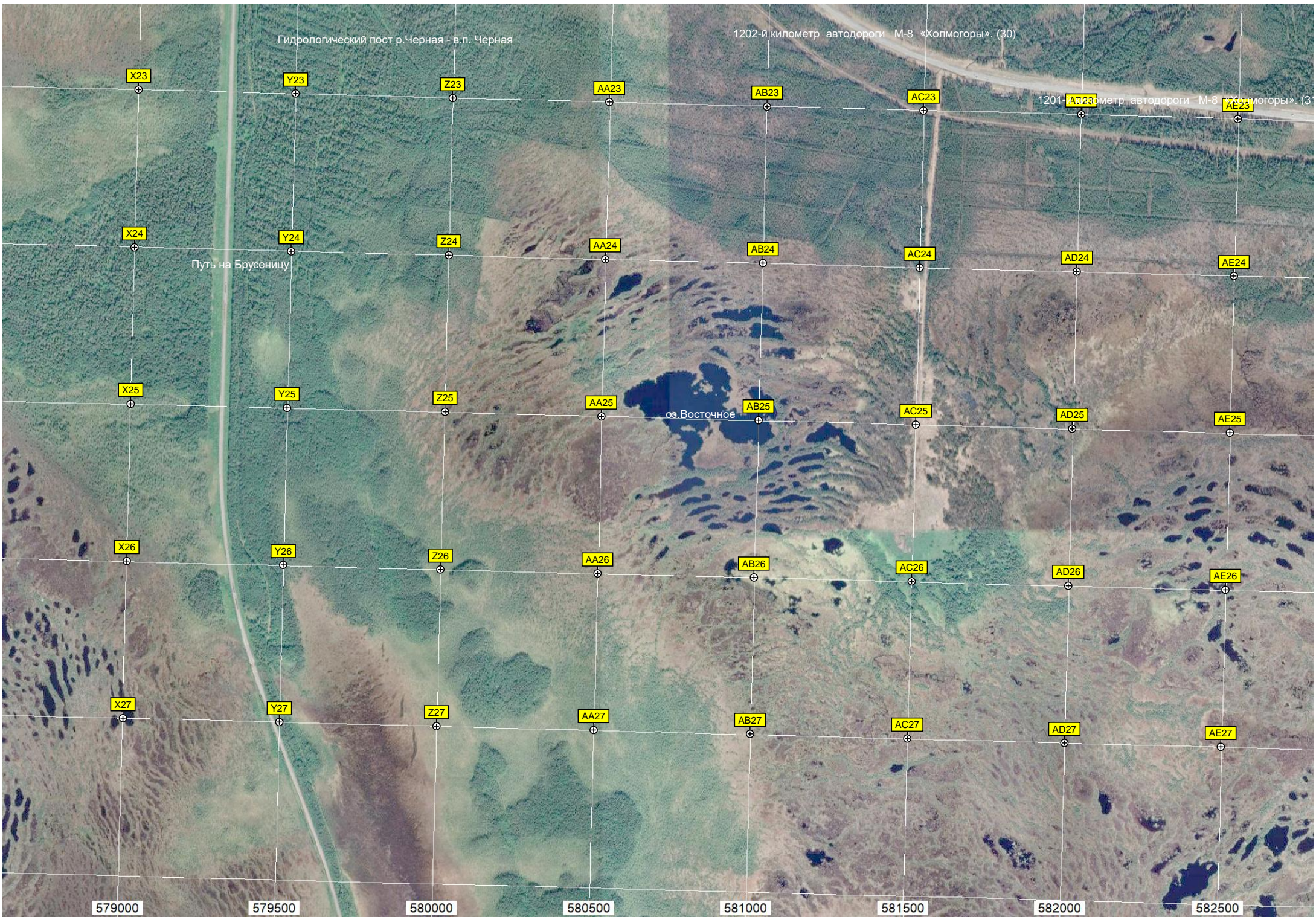
AD22

AE22









Гидрологический пост р. Черная - в.п. Черная

1202-й километр автодороги М-8 «Холмогоры». (30)

1201-й километр автодороги М-8 «Холмогоры». (30)

Путь на Брусеницу

оз. Восточное

579000

579500

580000

580500

581000

581500

582000

582500

X23

Y23

Z23

AA23

AB23

AC23

AD23

AE23

X24

Y24

Z24

AA24

AB24

AC24

AD24

AE24

X25

Y25

Z25

AA25

AB25

AC25

AD25

AE25

X26

Y26

Z26

AA26

AB26

AC26

AD26

AE26

X27

Y27

Z27

AA27

AB27

AC27

AD27

AE27

