

402500 403000 403500 404000 404500 405000 405500

ул. Грунина, 4  
ул. Грунина, 1  
ул. Грунина, 2

сад. уч.  
сад. уч.  
сад. уч.  
сад. уч.

етского сада  
ственская ул., 5  
Весенняя ул., 2  
Рождественская ул., 7

Водоочистительная станция  
авт. путепровод  
Кафе

Озеро Земснаряд  
Городское кладбище

авт. путепровод  
326-й километр автодороги Ростов – Иваново – Нижний Новгород (Р-152) (54)

Шеляухово  
Шеляухово  
Почта России

Городское кладбище2 (Новое)  
Разработка глины  
327-й километр автодороги Ростов – Иваново – Нижний Новгород (Р-152)

Смиринское кладбище  
328-й километр автодороги Ростов – Иваново

Смиринское кладбище  
328-й километр автодороги Ростов – Иваново

Смиринское кладбище  
328-й километр автодороги Ростов – Иваново

Смиринское кладбище  
328-й километр автодороги Ростов – Иваново

Смиринское кладбище  
328-й километр автодороги Ростов – Иваново

Смиринское кладбище  
328-й километр автодороги Ростов – Иваново

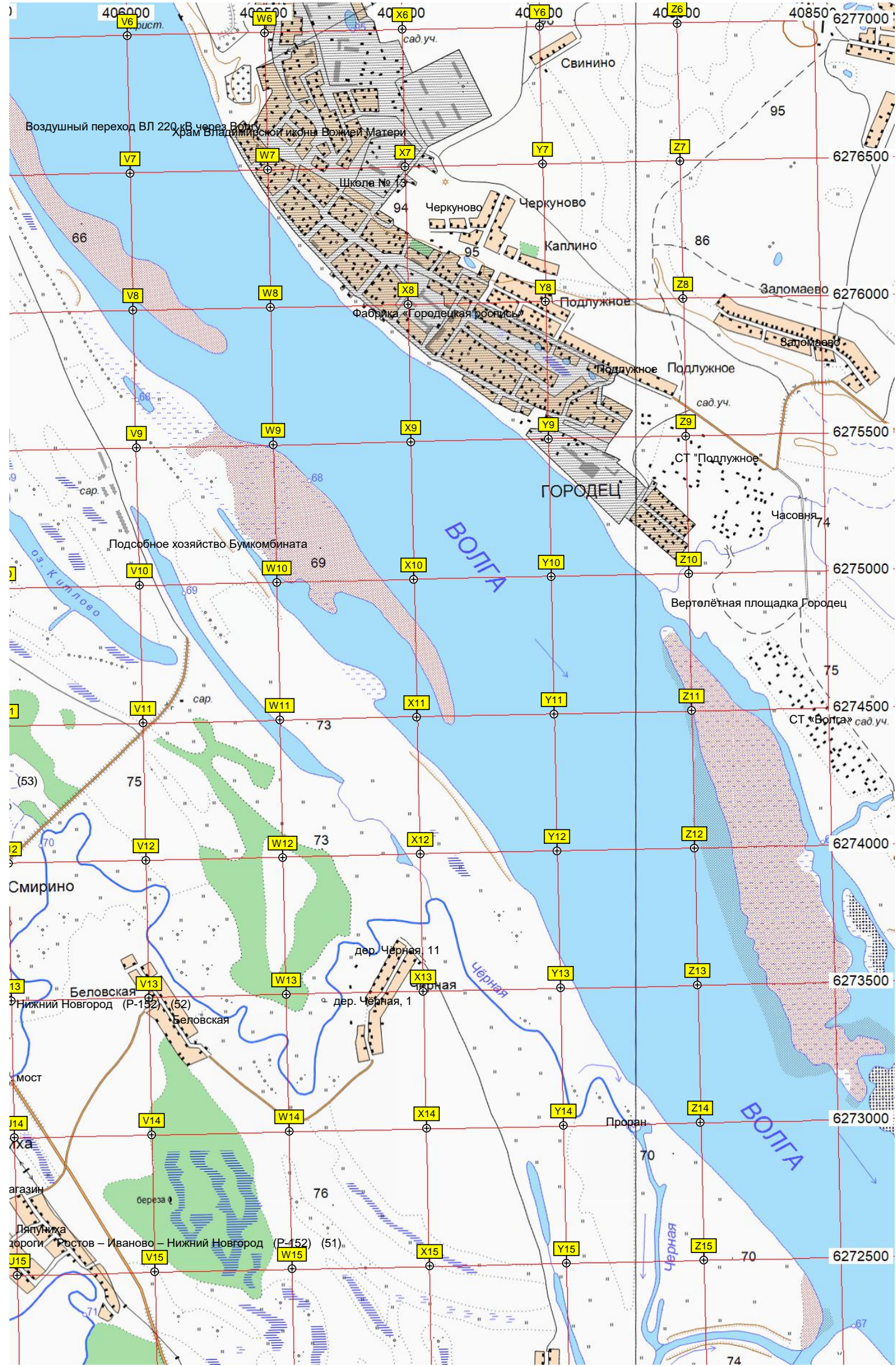
Смиринское кладбище  
328-й километр автодороги Ростов – Иваново

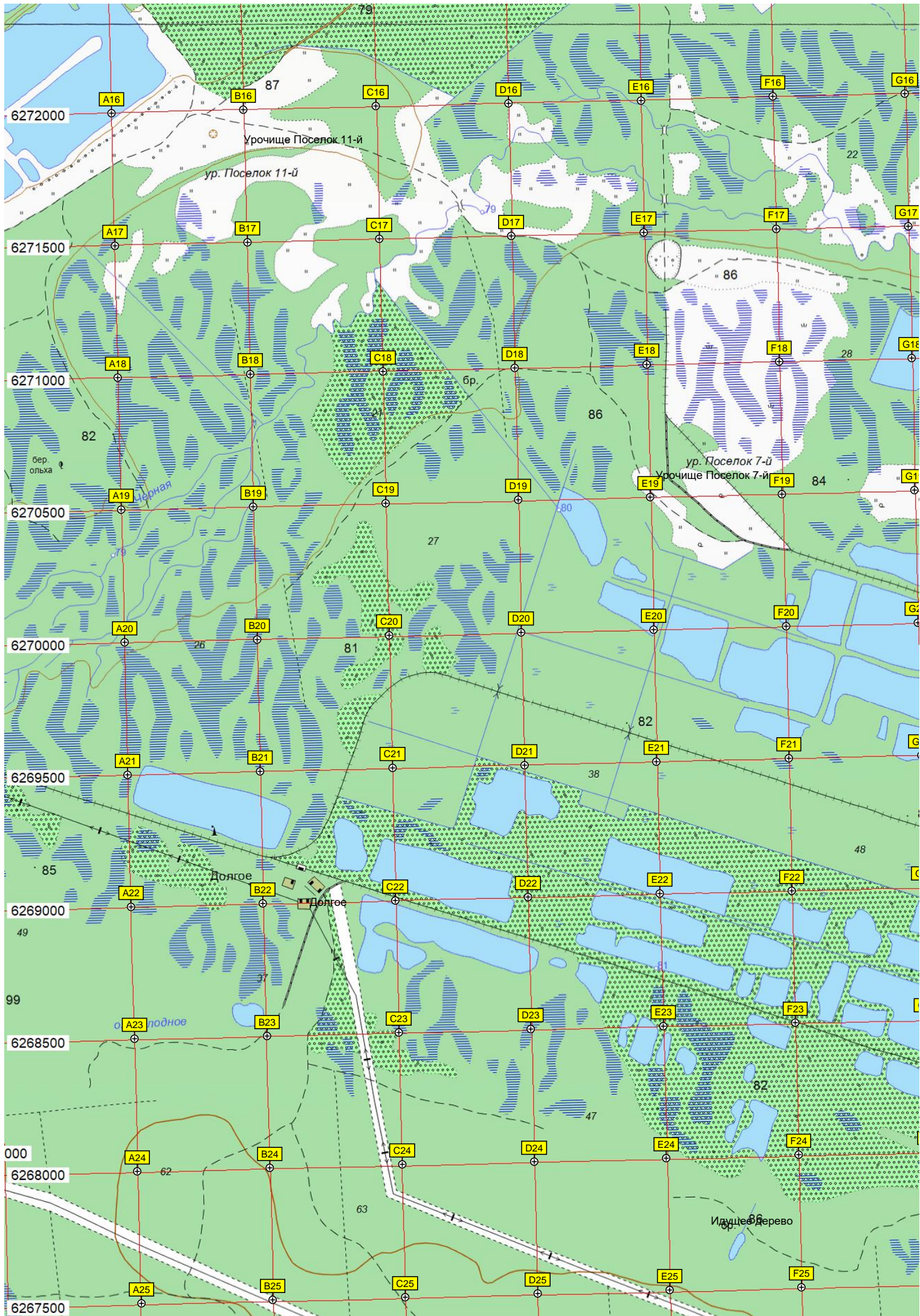
Смиринское кладбище  
328-й километр автодороги Ростов – Иваново

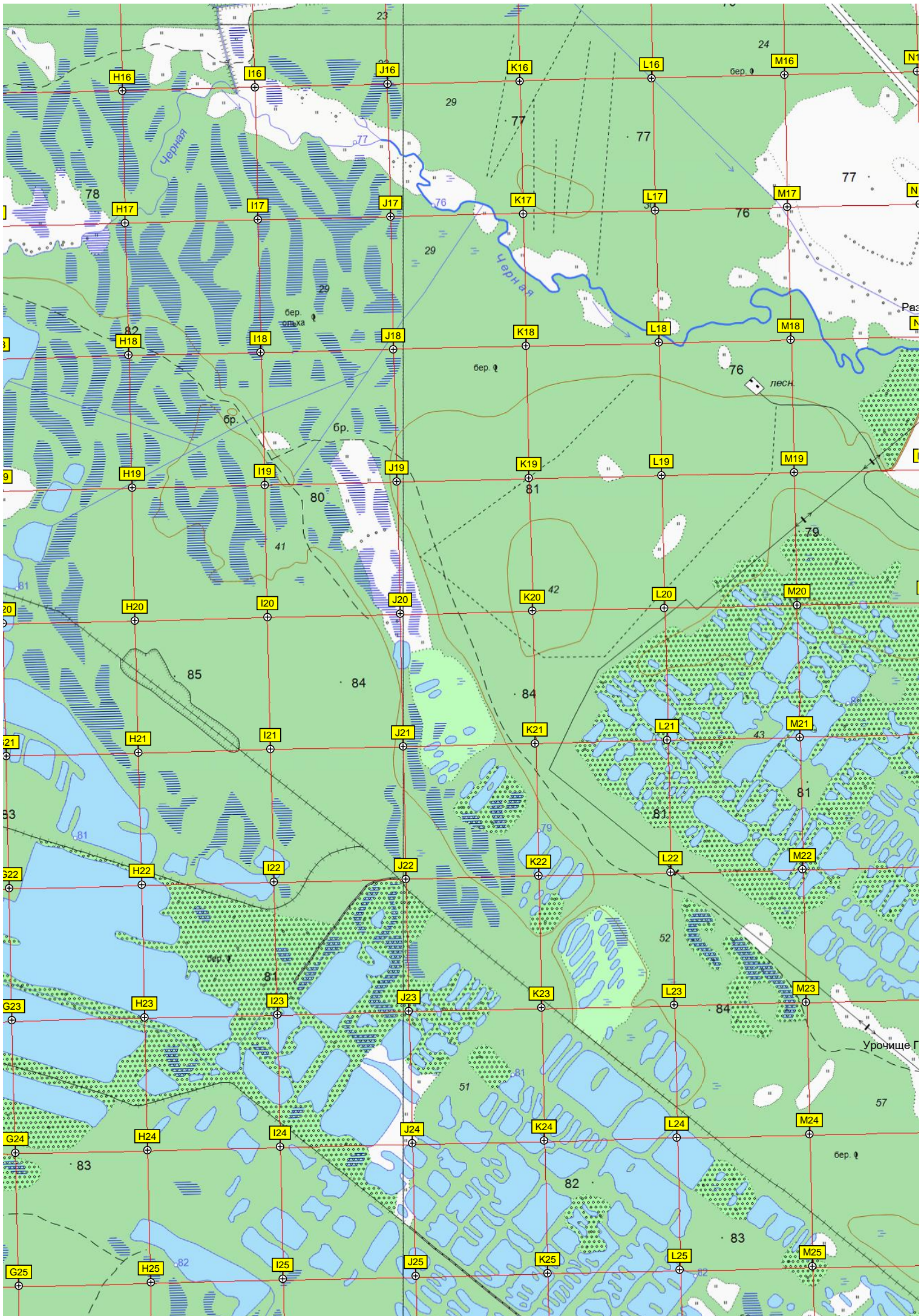
Смиринское кладбище  
328-й километр автодороги Ростов – Иваново

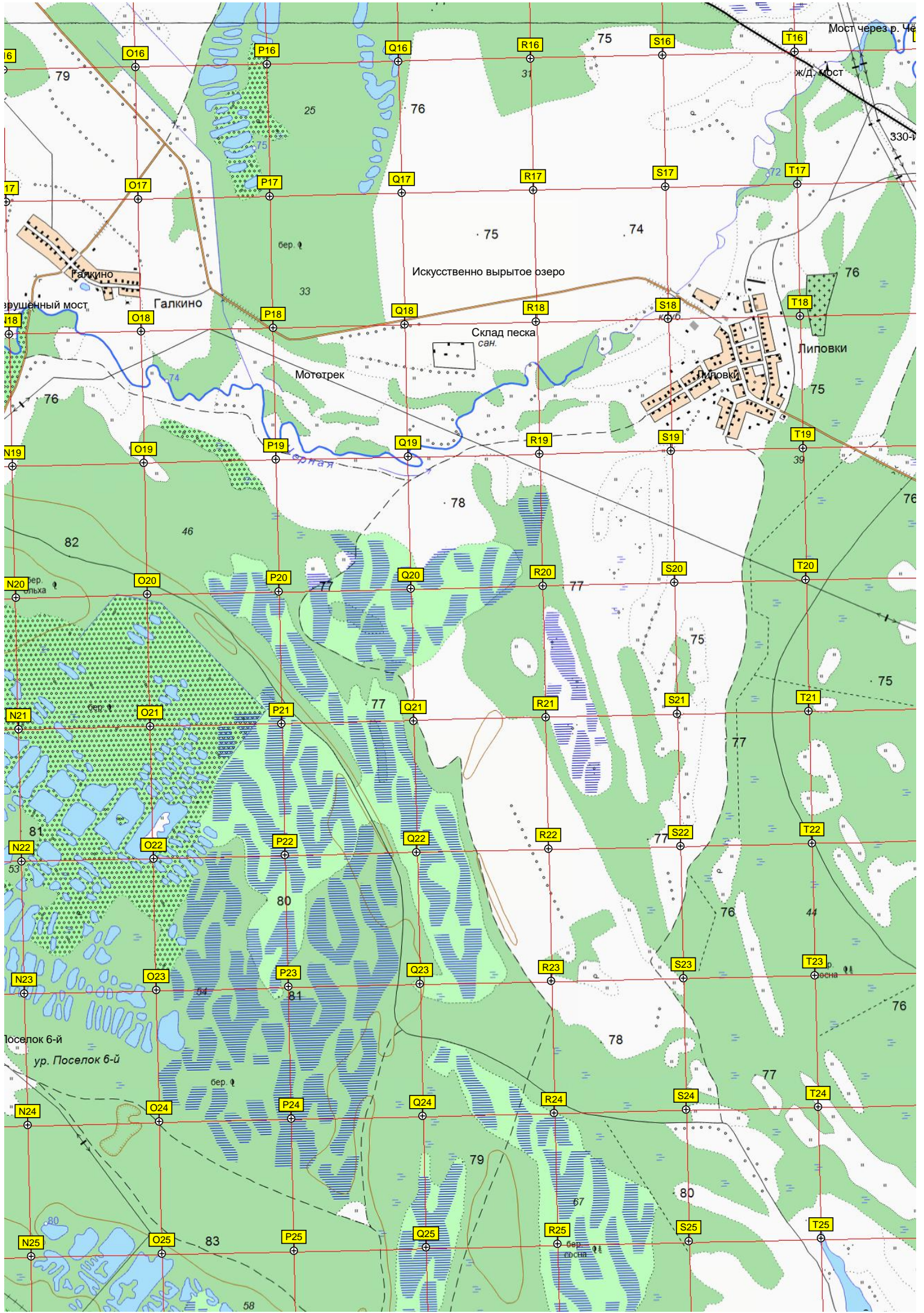
Смиринское кладбище  
328-й километр автодороги Ростов – Иваново

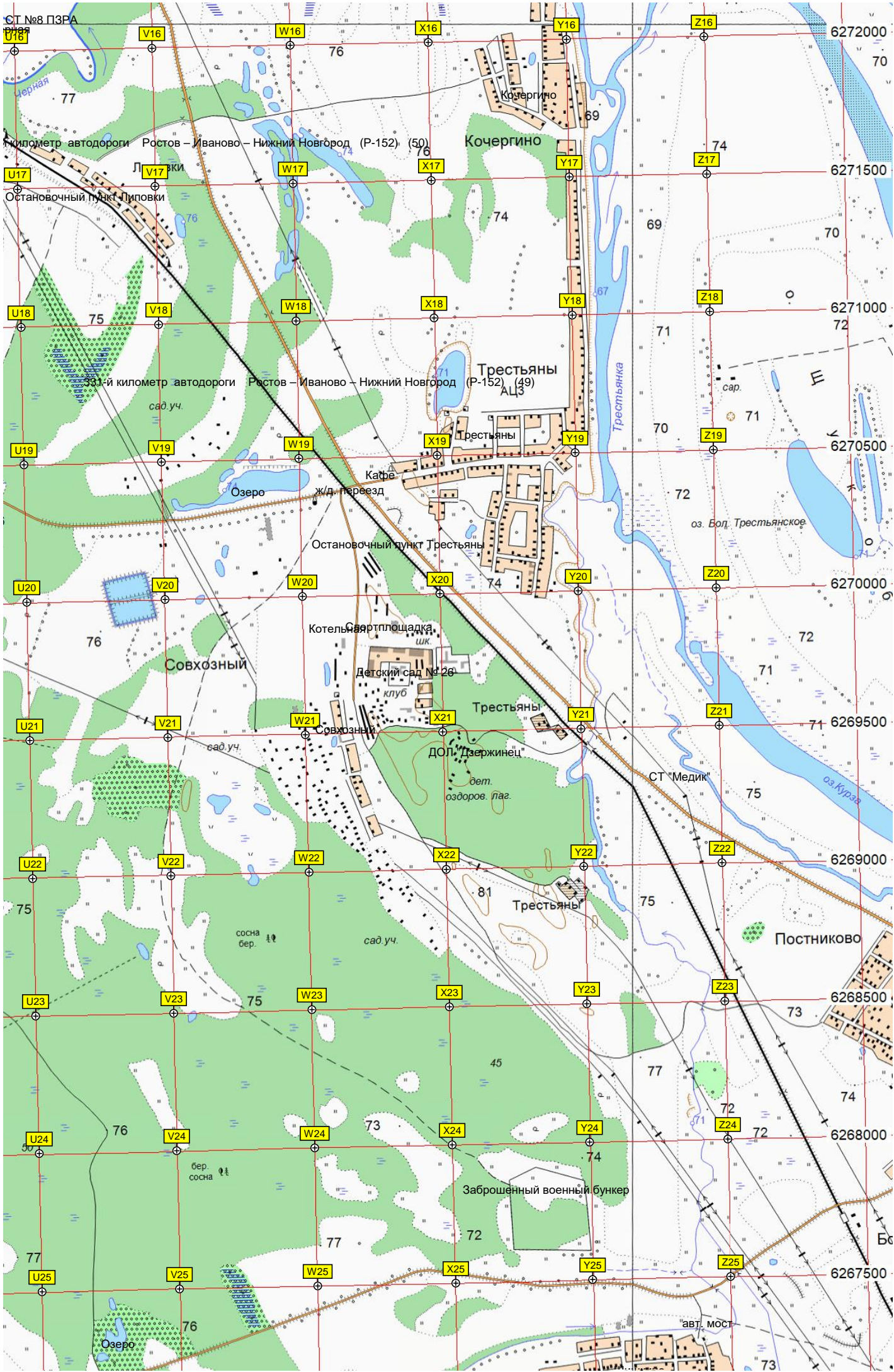
СДТ "Надежда"



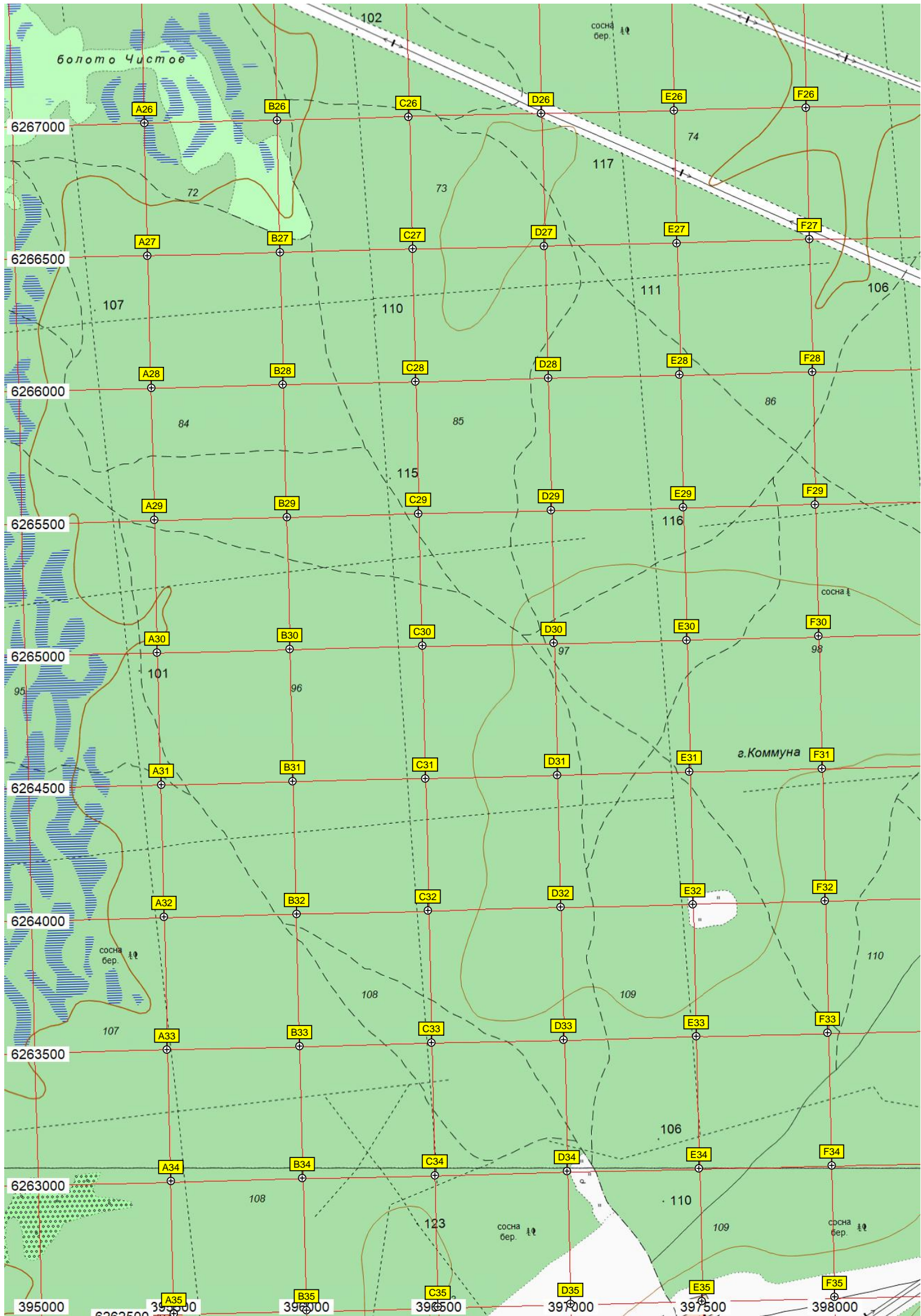


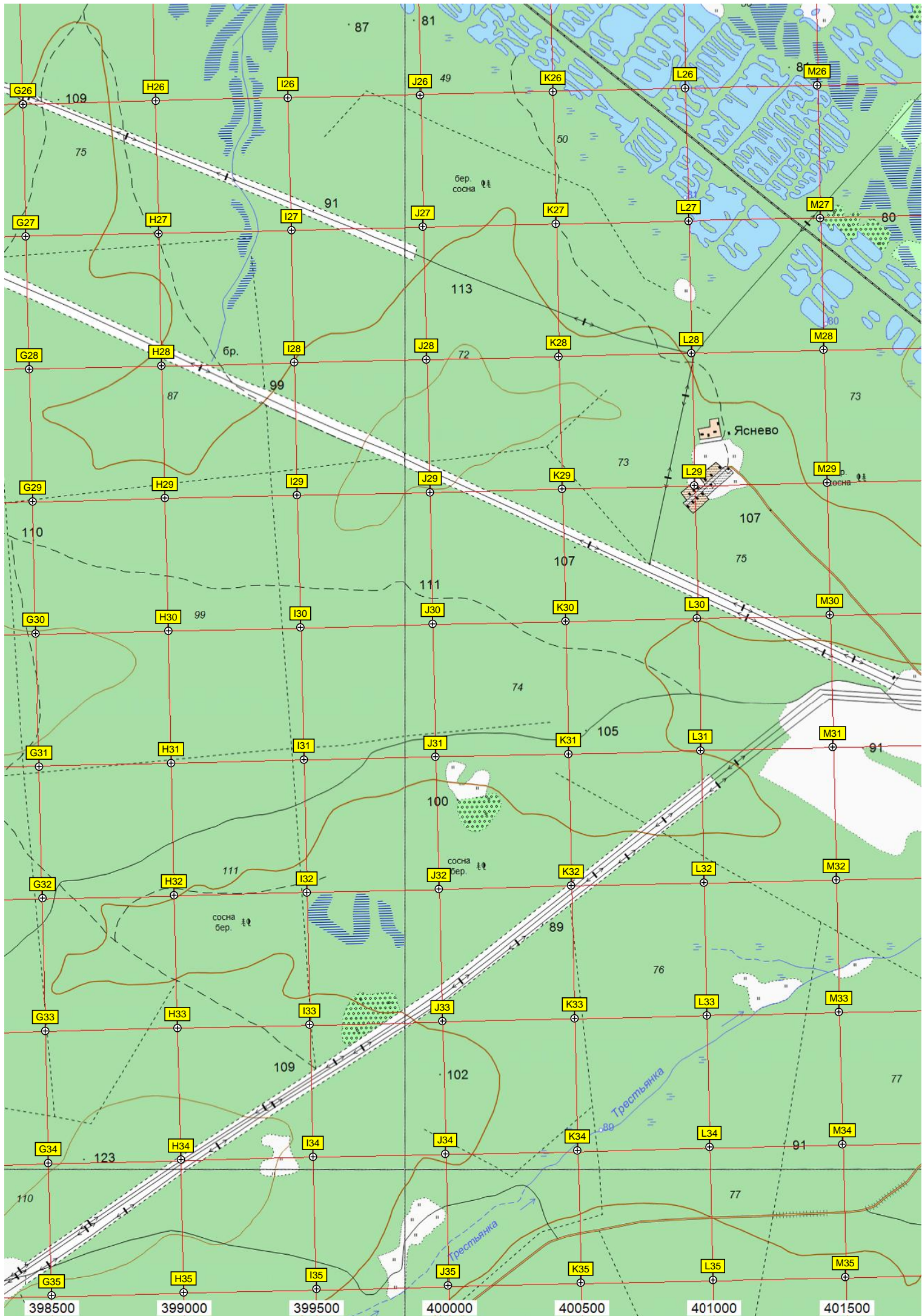




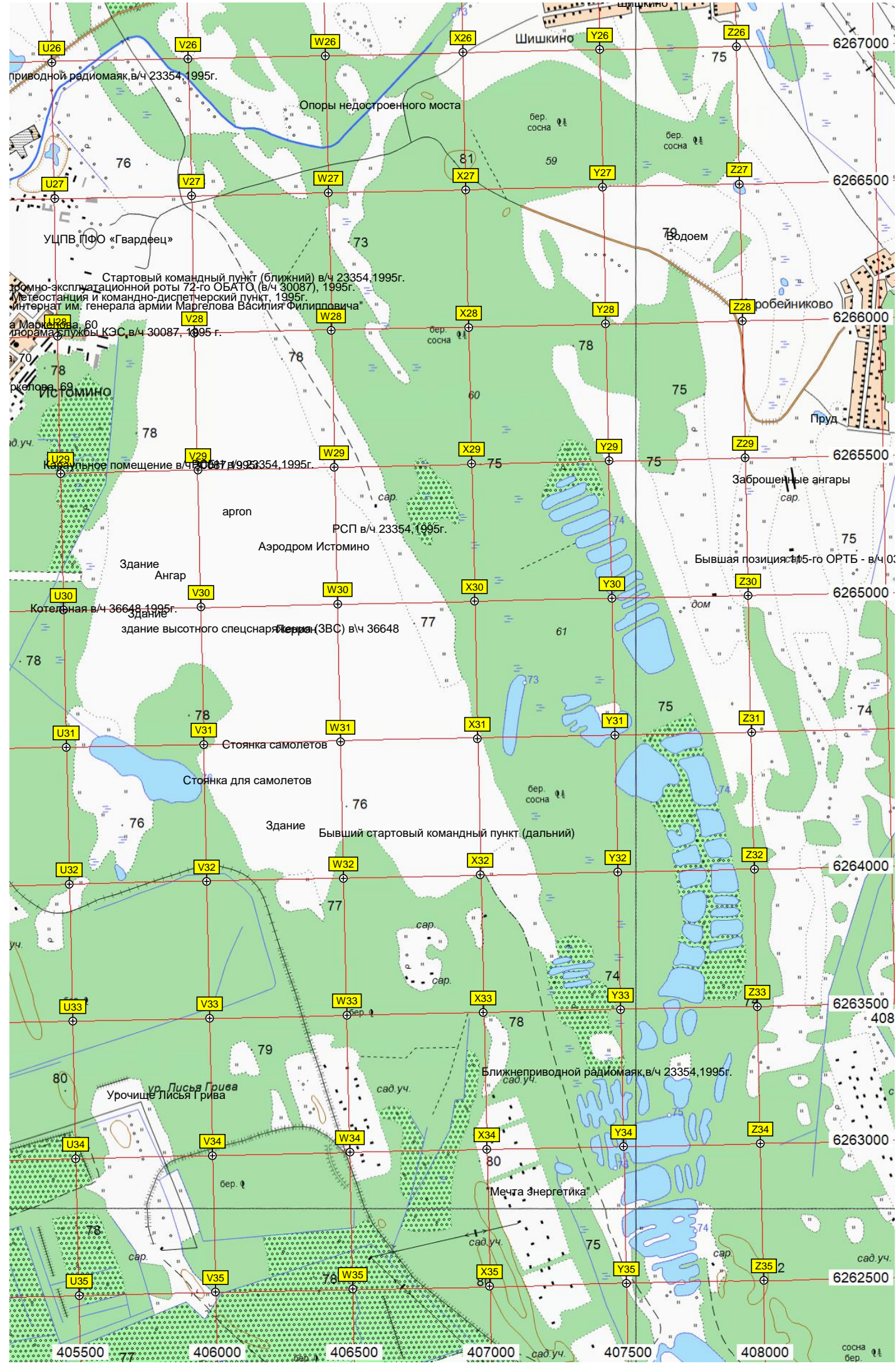












приводной радиомаяк, в/ч 23354, 1995г.

Опоры недостроенного моста

УЦПВ ПФО «Гвардеец»

Стартовый командный пункт (ближний) в/ч 23354, 1995г.  
Учебно-эксплуатационной роты 72-го ОБАТО (в/ч 30087), 1995г.  
Утепленная и командно-диспетчерский пункт, 1995г.  
Интернат им. генерала армии Маргелова Василия Филипповича

а Маргелова, 60  
диорама пилотов КЭС, в/ч 30087, 1995 г.

ИСТОМИНО

Кабульное помещение в/ч 23354, 1995г.

аргон

РСП в/ч 23354, 1995г.

Аэродром Истомино

Здание Ангар

Заброшенные ангары

Бывшая позиция 15-го ОРТБ - в/ч 00

Котельная в/ч 36648, 1995г.

Здание здание высотного спецнаря «Терра» (ЗВС) в/ч 36648

Стоянка самолетов

Стоянка для самолетов

Здание Бывший стартовый командный пункт (дальний)

Ур. Лисья Грива  
Урочище Лисья Грива

Ближнеприводной радиомаяк, в/ч 23354, 1995г.

«Мечта Энергетика»

2

сосна бер.