

514000

514500

515000

515500

516000

516500

517000

517500

K7

L7

M7

N7

K8

L8

M8

N8

K9

L9

M9

N9

K10

L10

M10

N10

K11

L11

M11

N11

K12

L12

M12

N12

1077

866

807

588

846

720

780

921

933

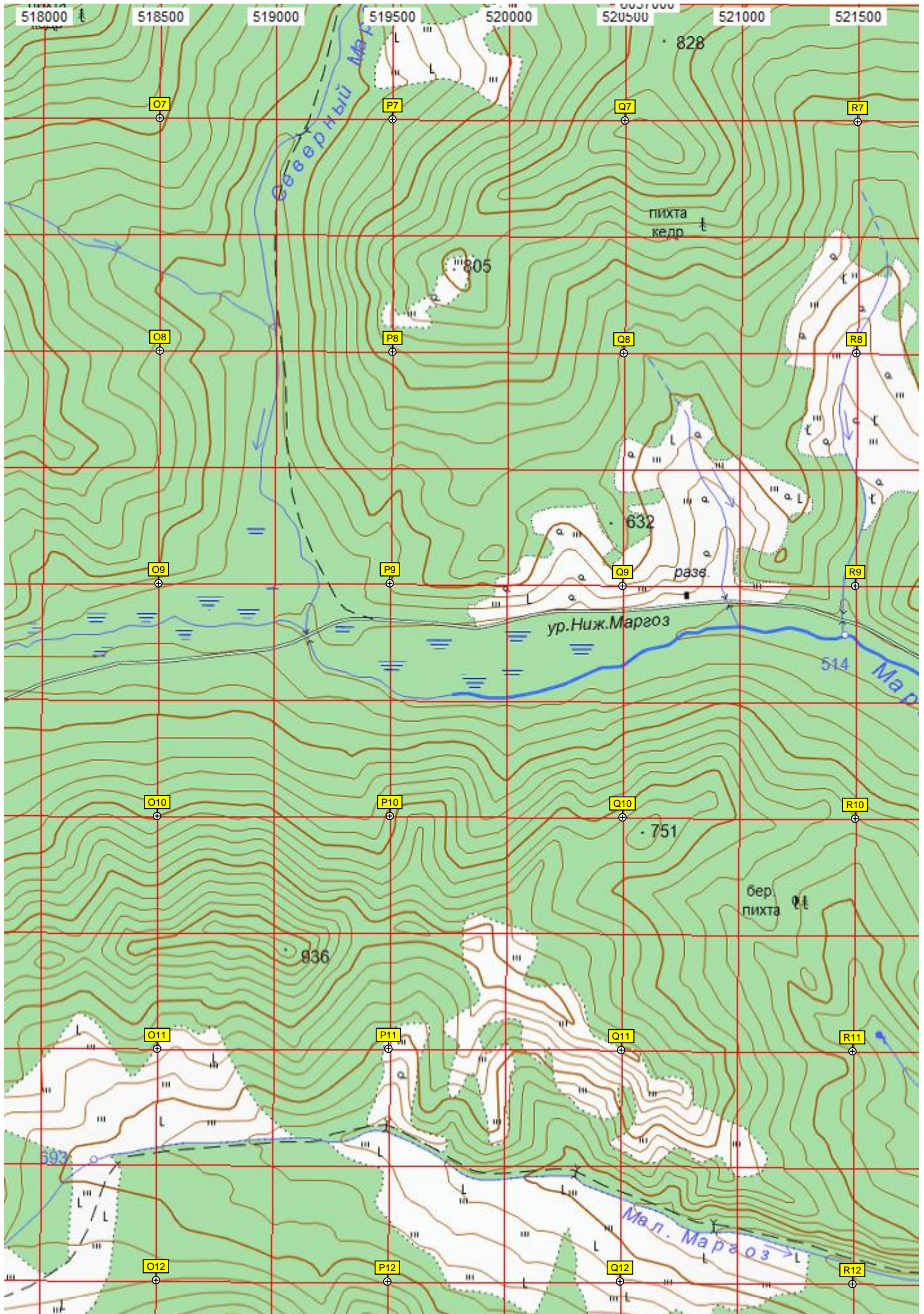
683

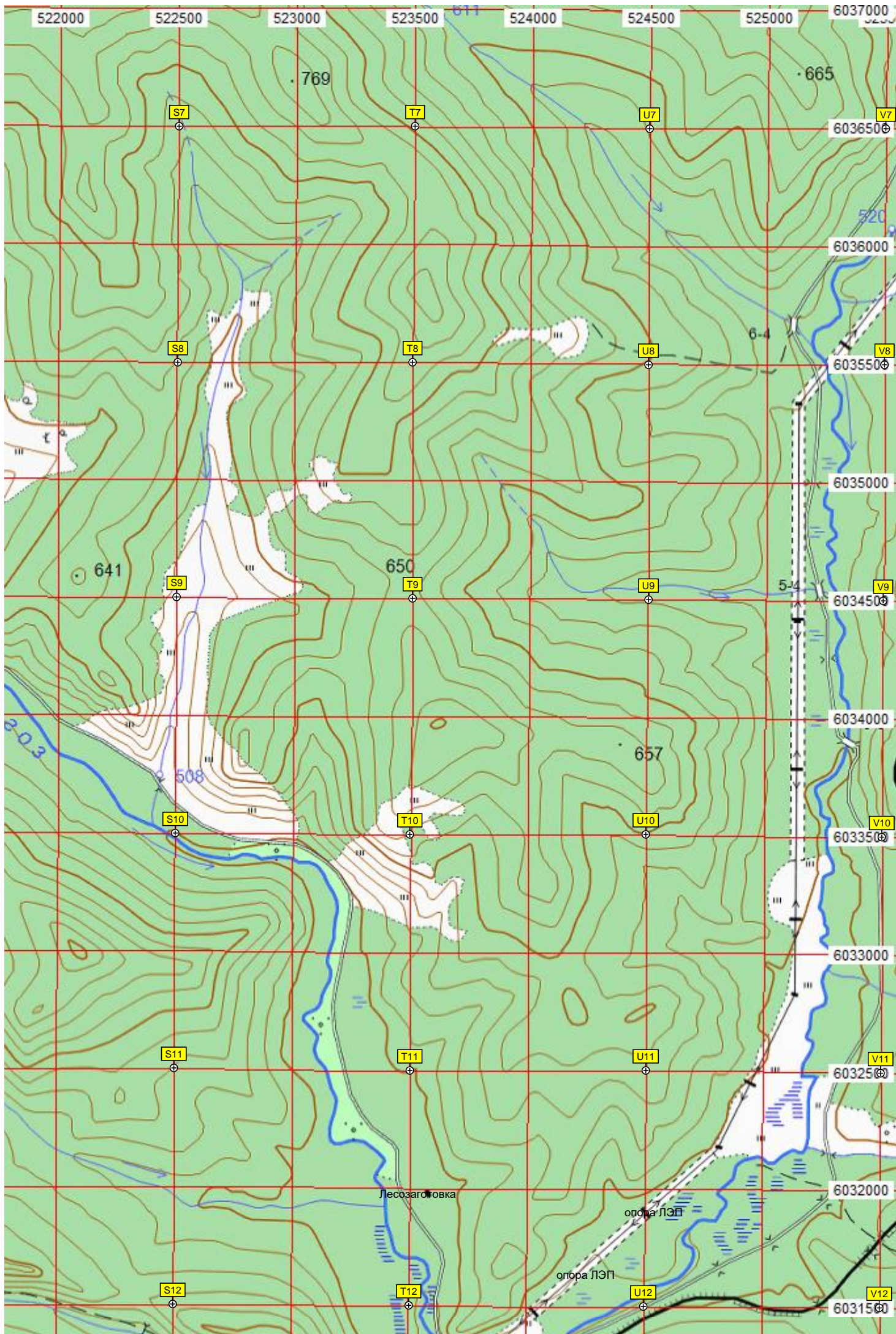
Мал. Западный

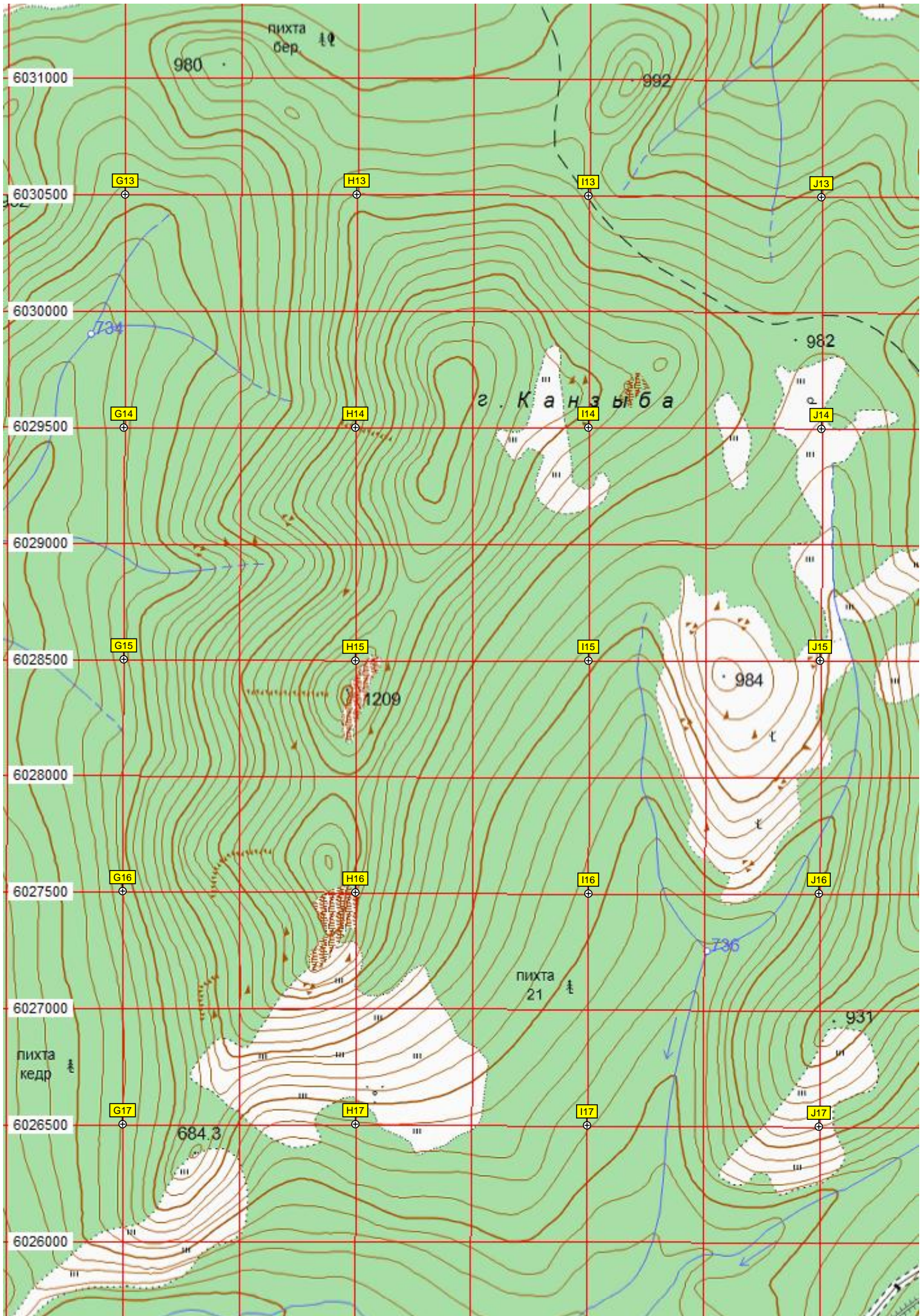
ур. Верх. Маргоз

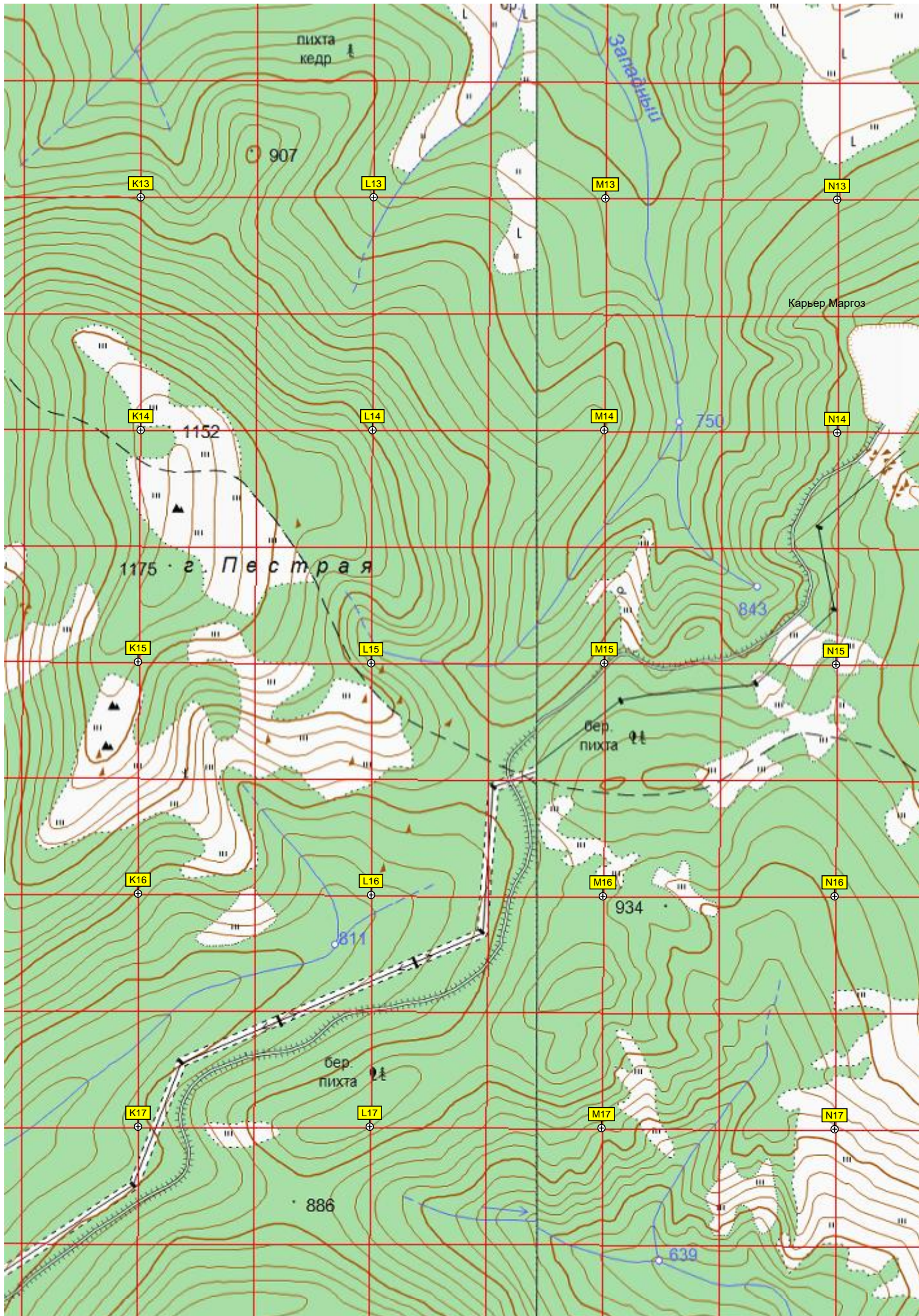
пихта
кедр

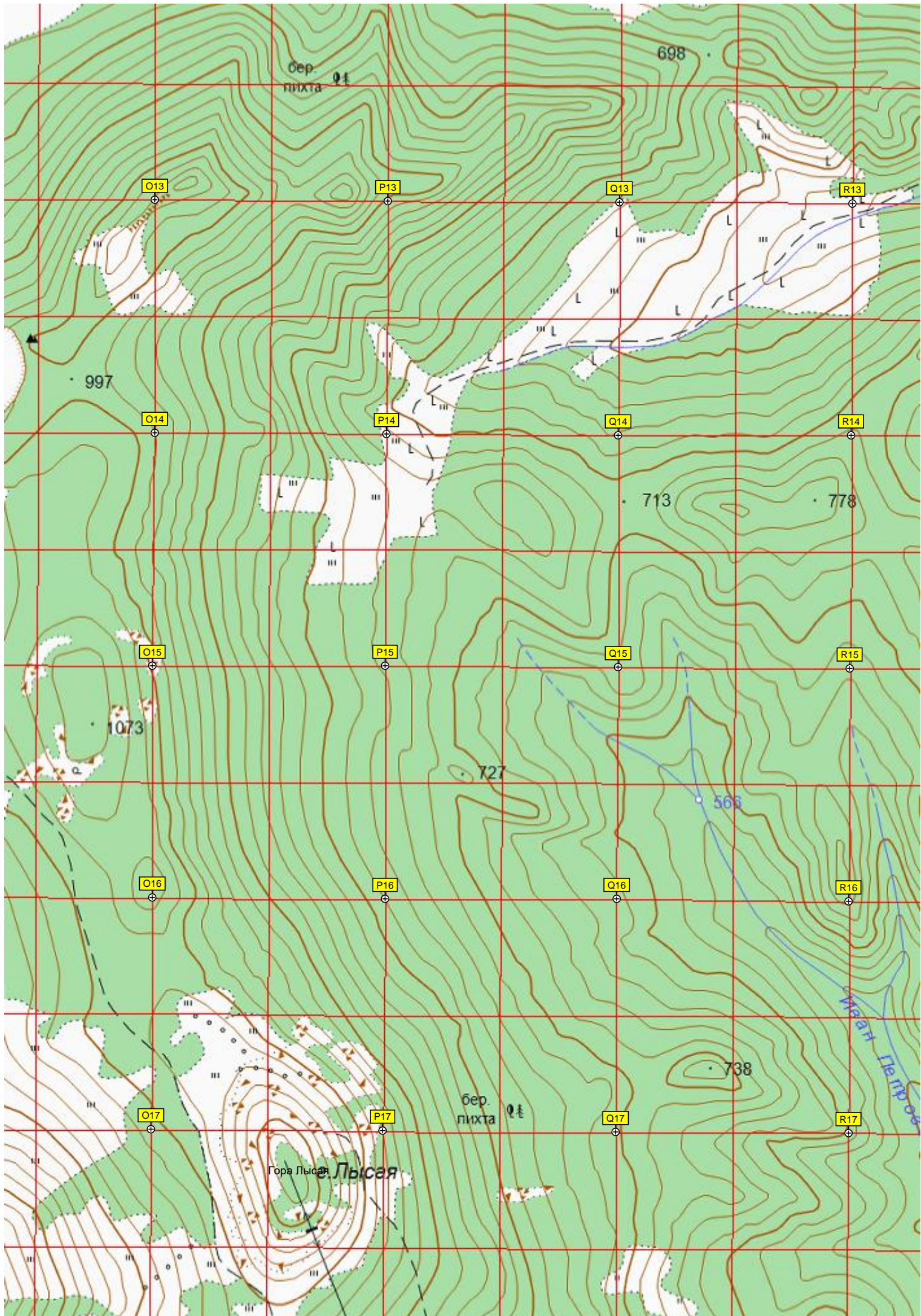
бр.

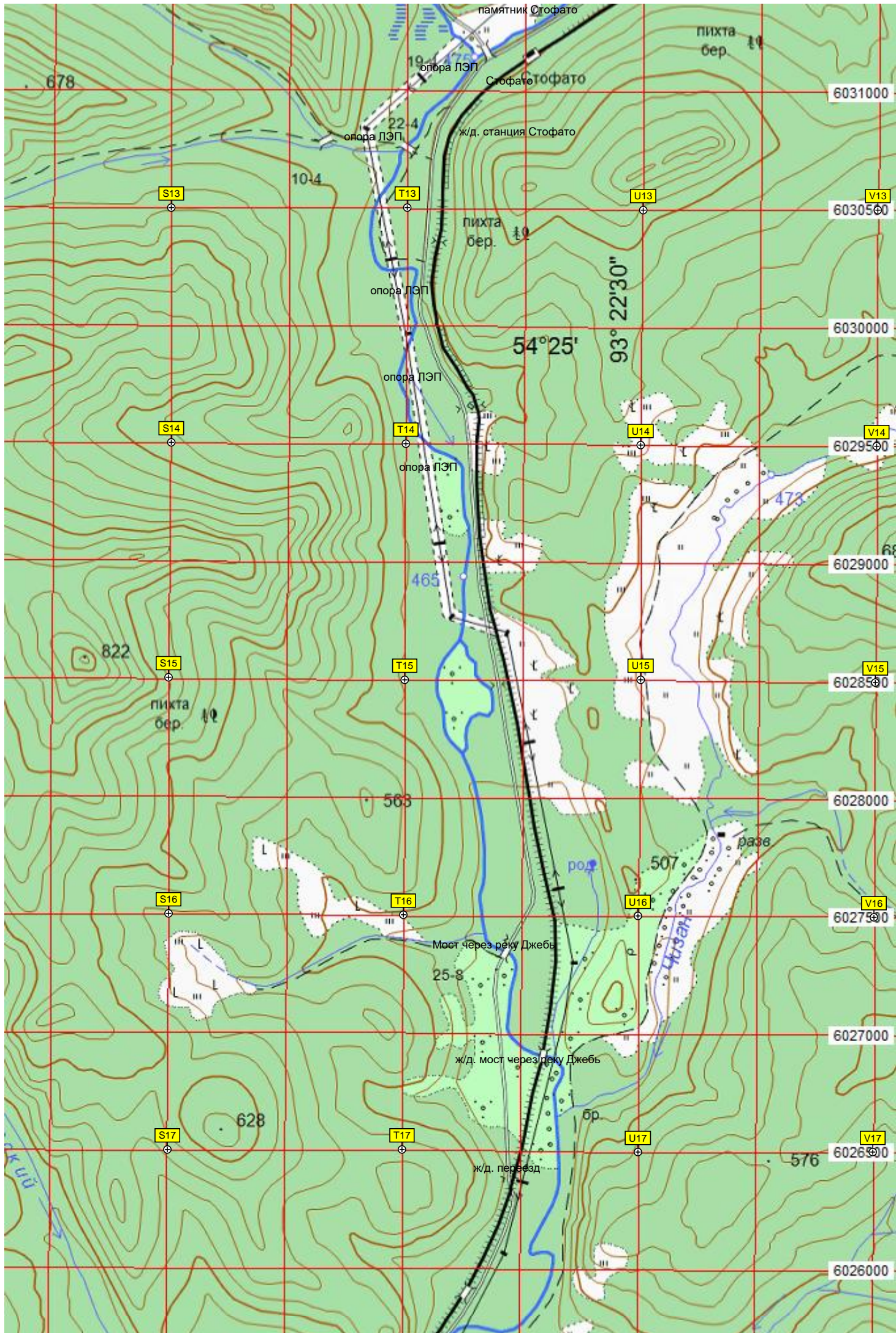


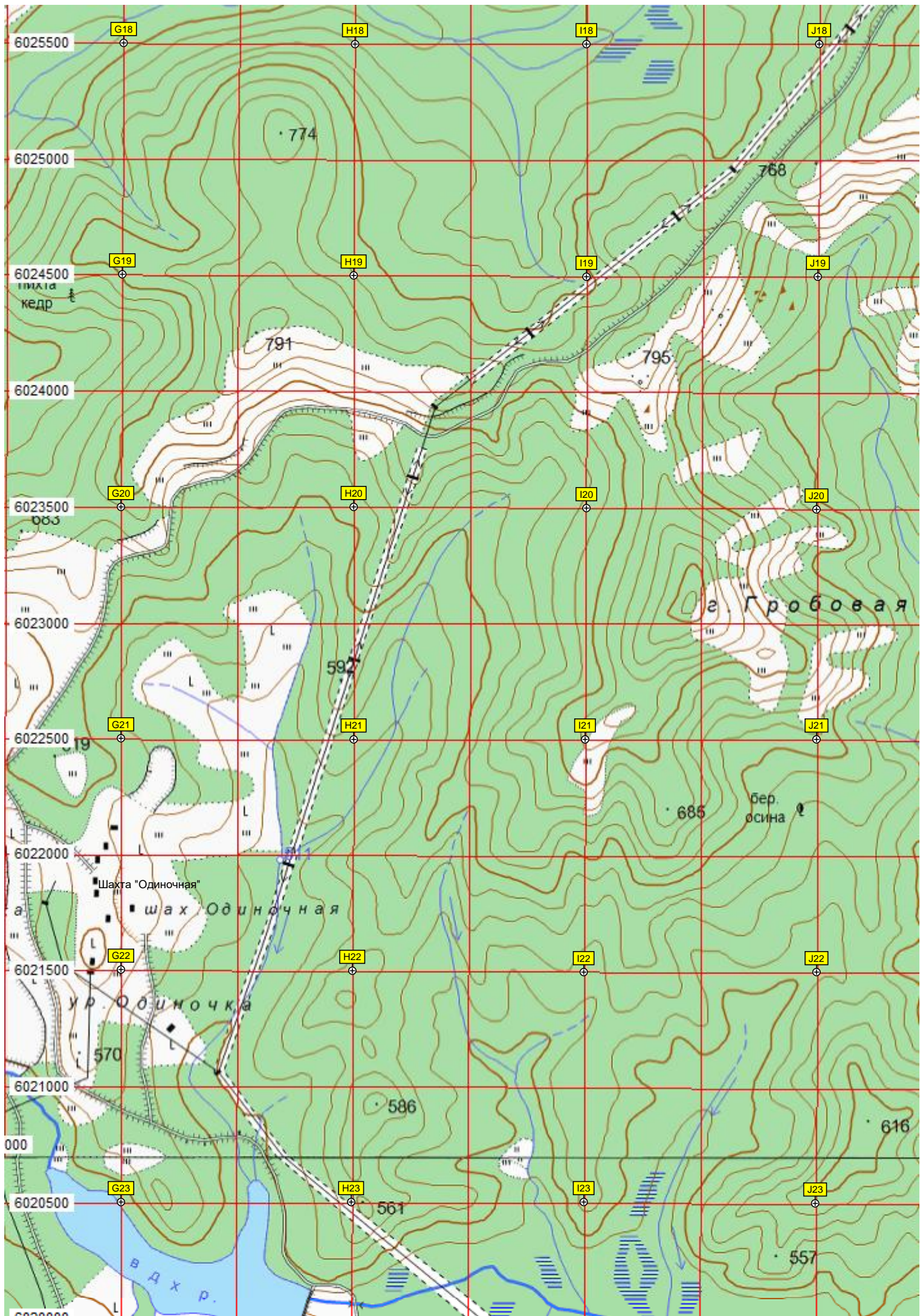


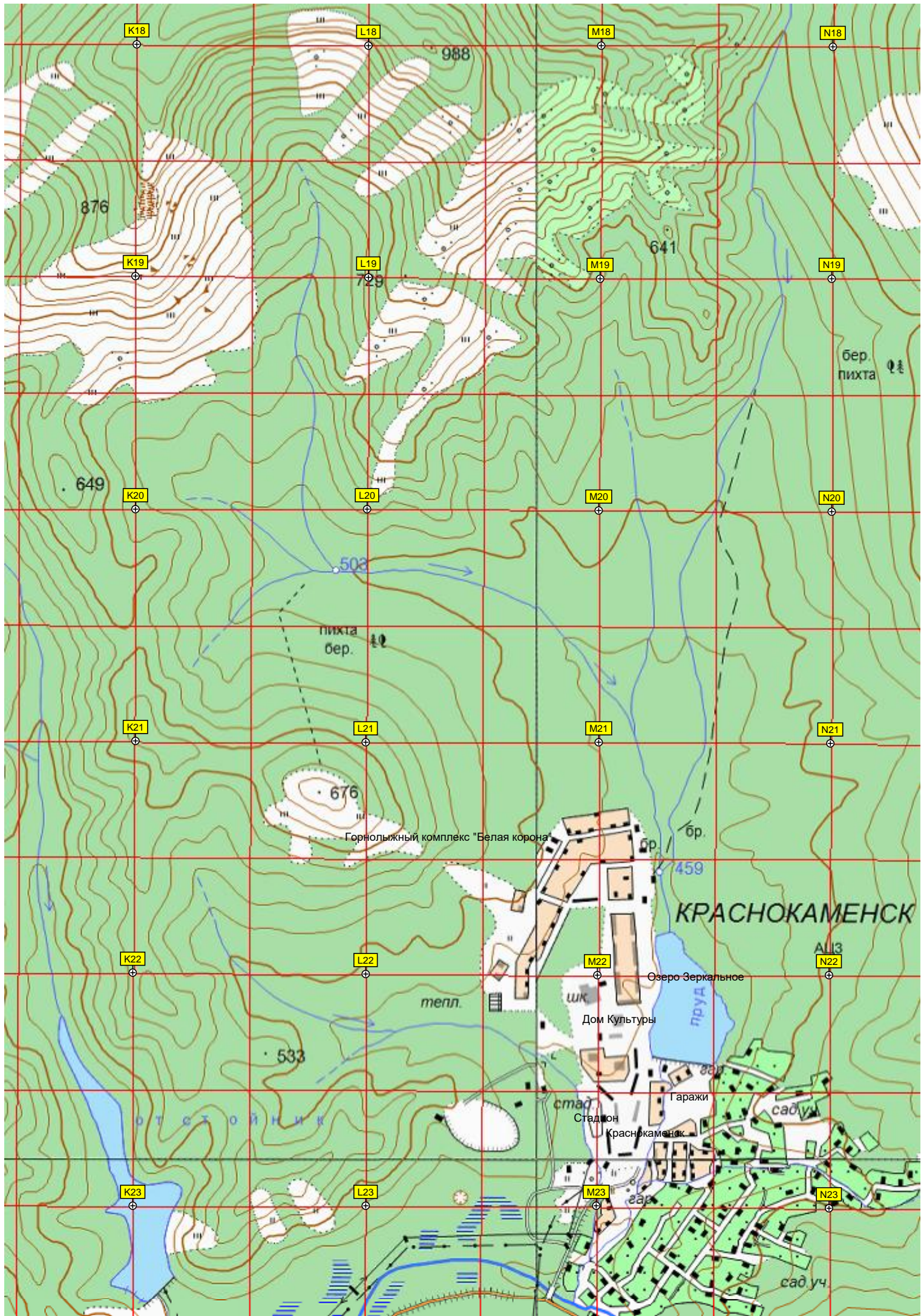


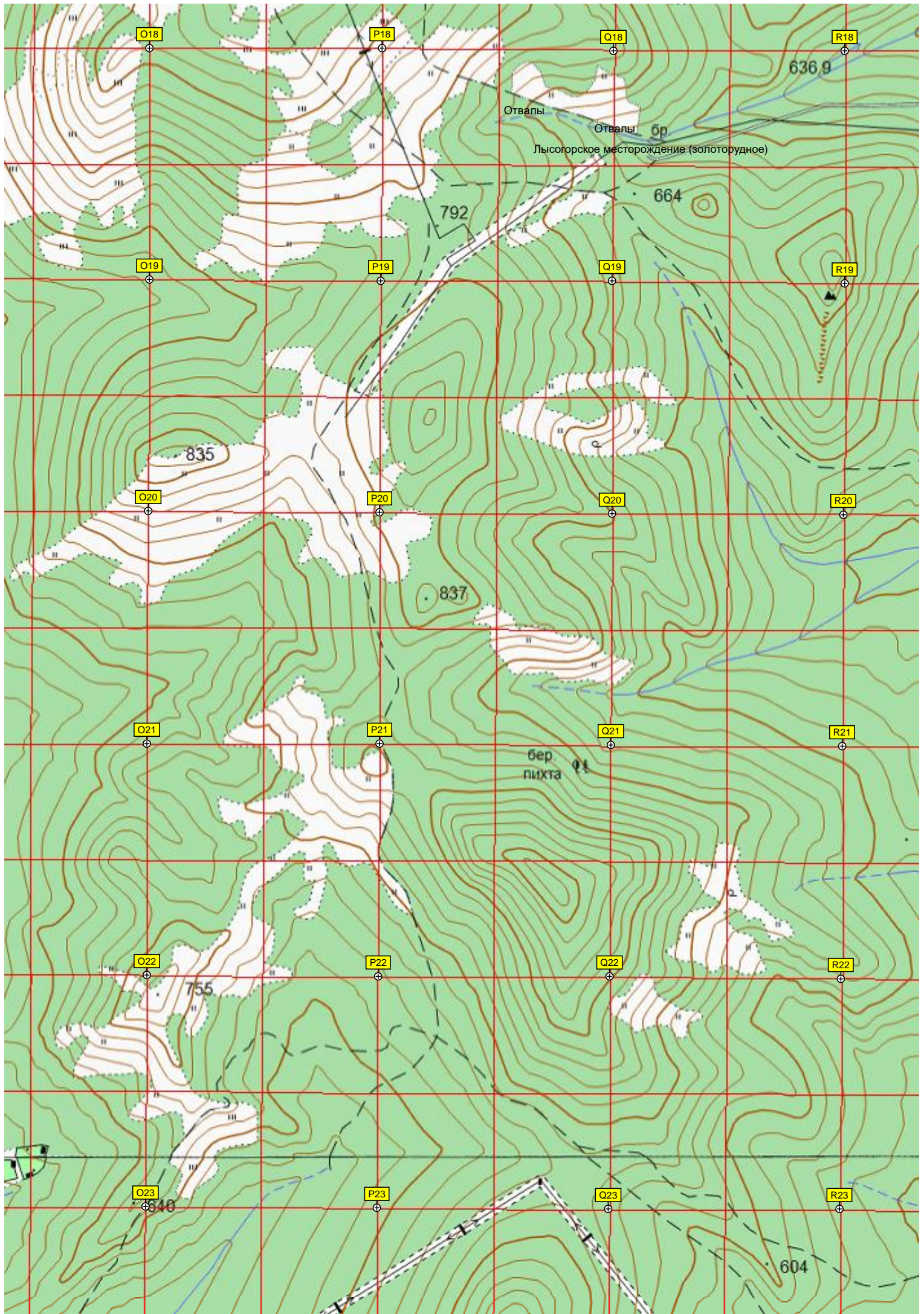


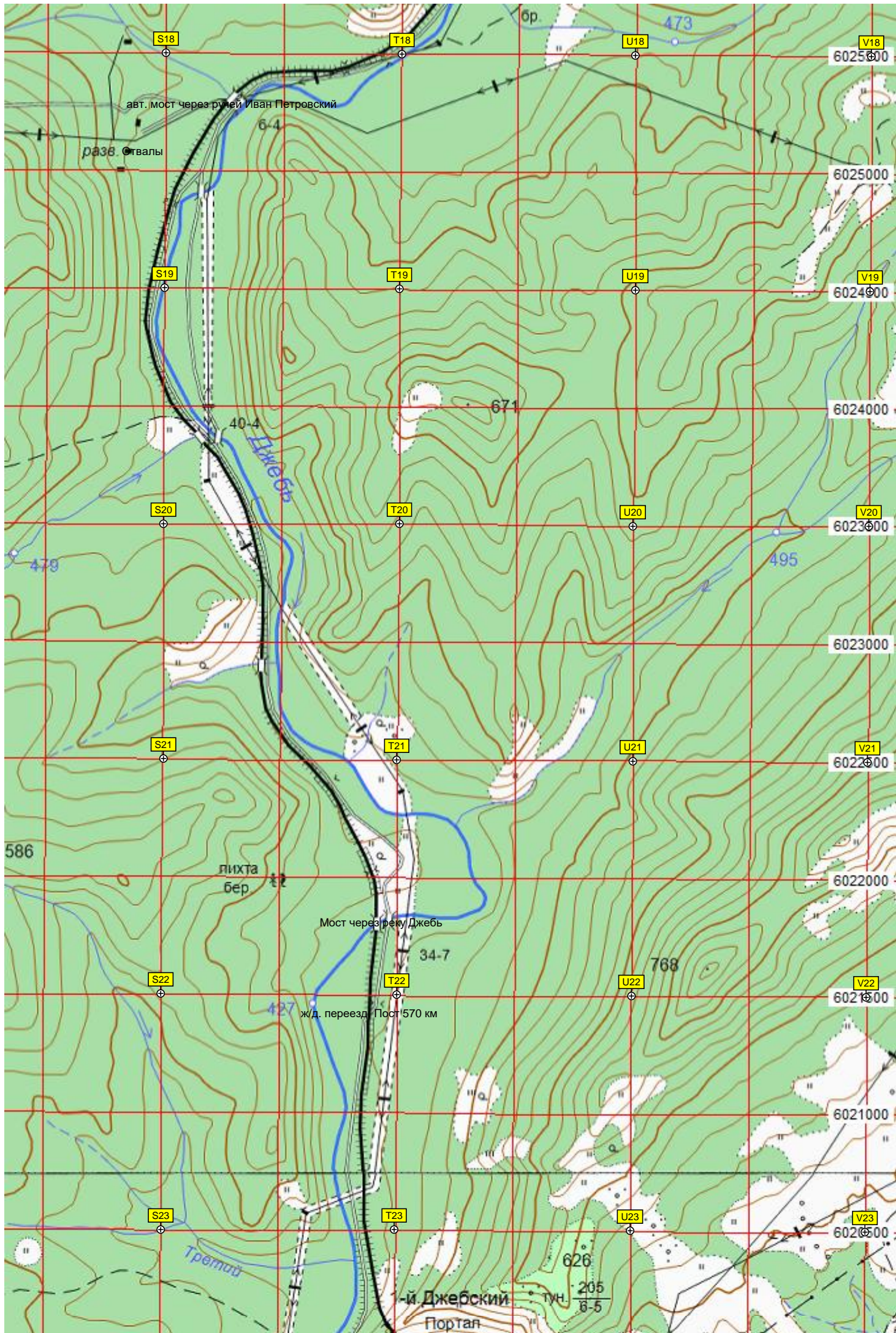


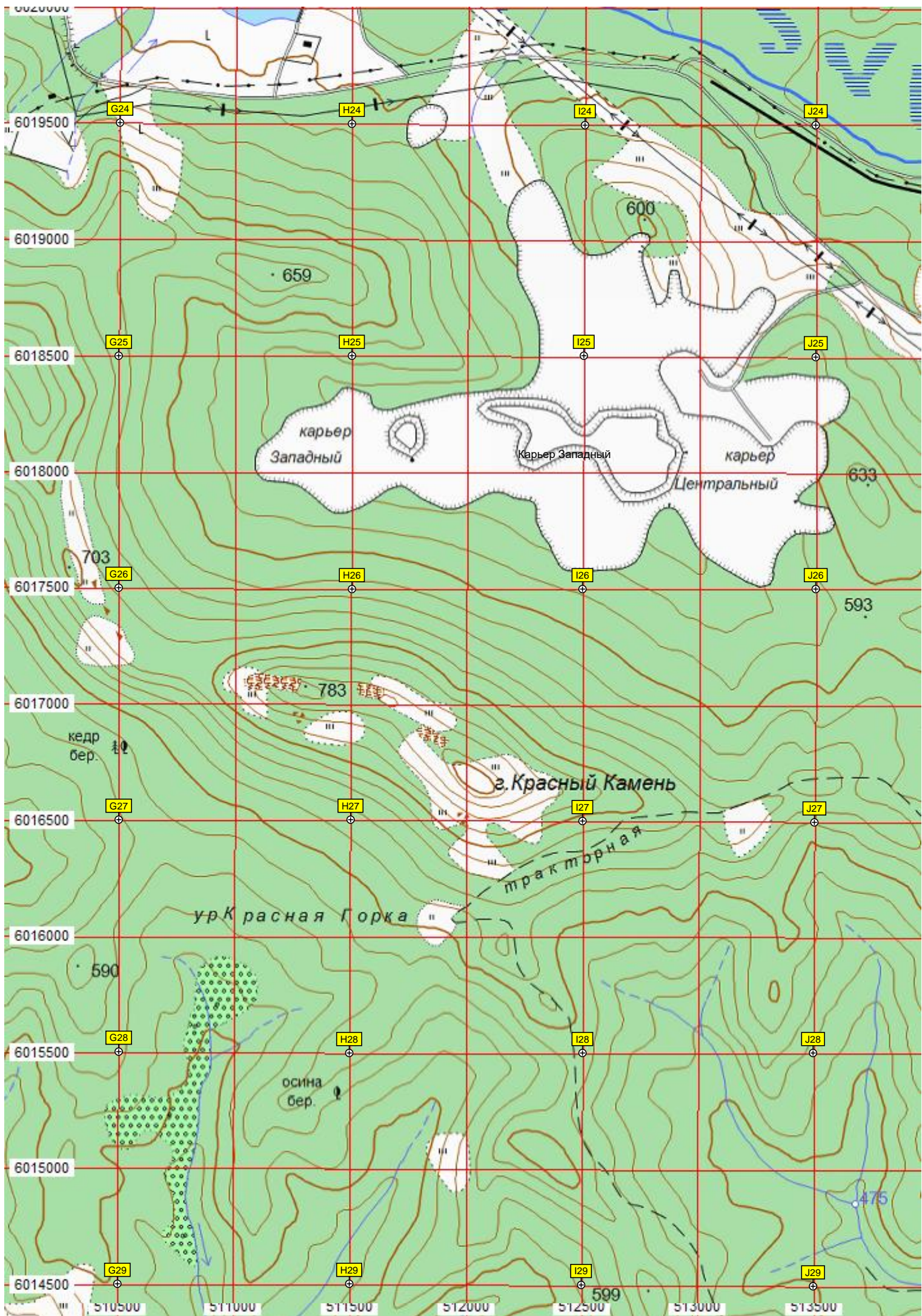


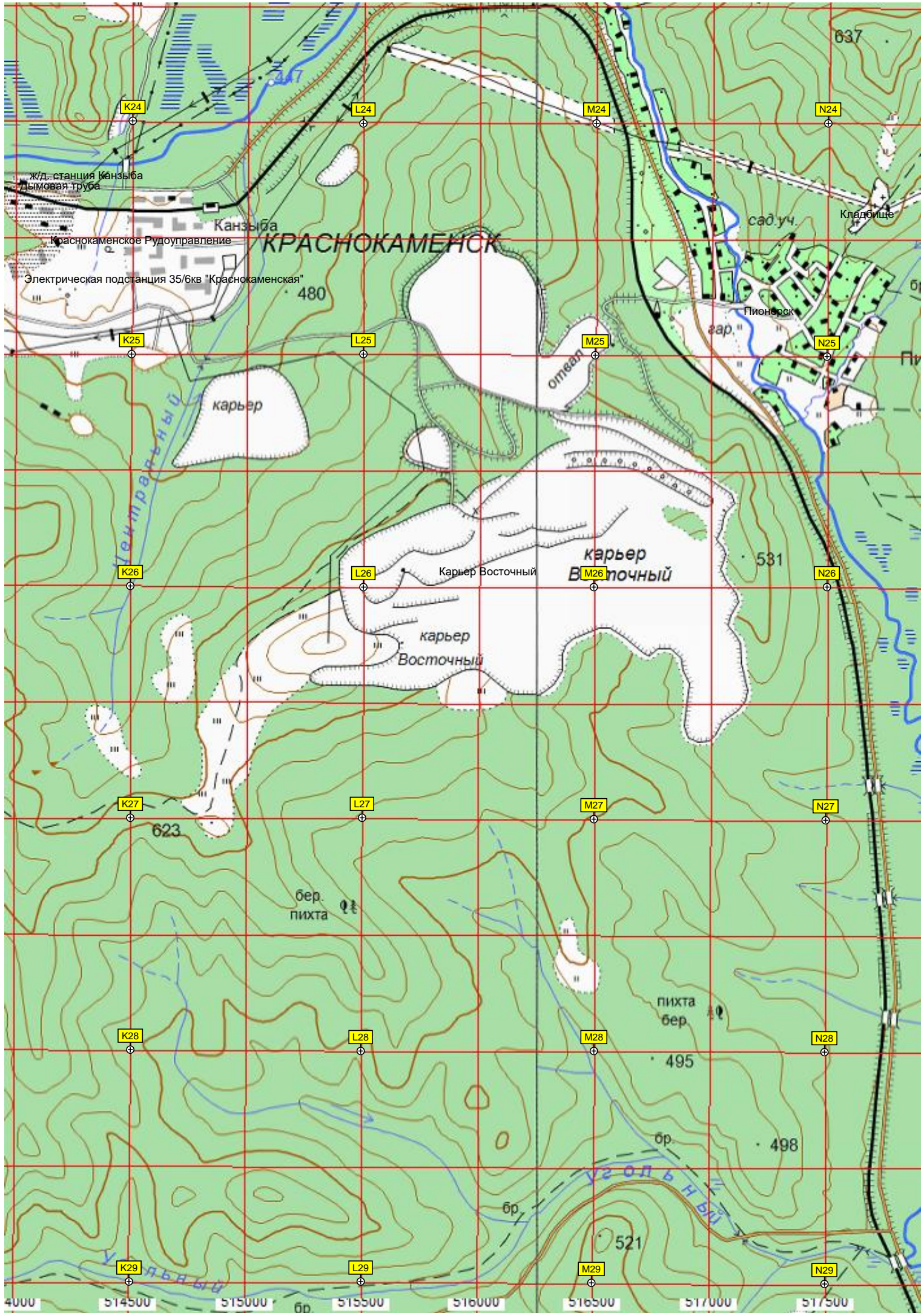












637

K24

L24

M24

N24

ж.д. станция Канзыба
дымовая труба

Канзыба

КРАСНОКАМЕНЕНСК

сад.уч.

Кладбище

Краснокаменское Рудоуправление

Электрическая подстанция 35/6кв "Краснокаменская"

480

Пионерск

K25

L25

M25

N25

карьер

отвал

зар.

K26

L26

M26

N26

Карьер Восточный

карьер
Восточный

531

K27

L27

M27

N27

623

бер.
пихта

K28

L28

M28

N28

пихта
бер.

495

498

K29

L29

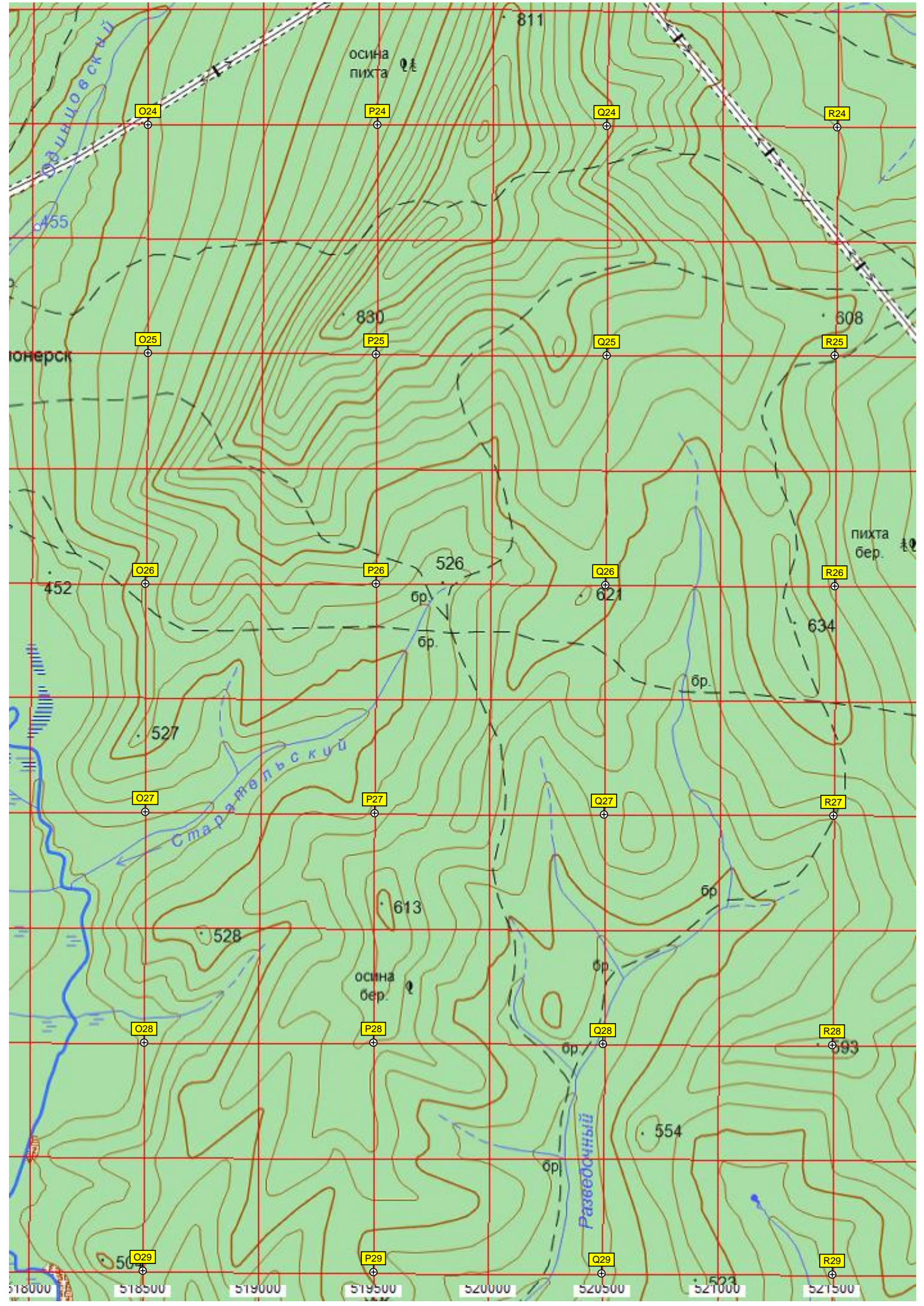
M29

N29

бр.

521

4000 514500 515000 515500 516000 516500 517000 517500



811

осина пихта

Q24

P24

Q24

R24

655

Q25

P25

Q25

R25

830

608

тонерск

пихта бер.

452

Q26

P26

Q26

R26

526

621

634

бр.

бр.

бр.

527

Q27

P27

Q27

R27

Старательский

бр.

613

528

Q28

P28

Q28

R28

осина бер.

бр.

бр.

593

Развебачный

554

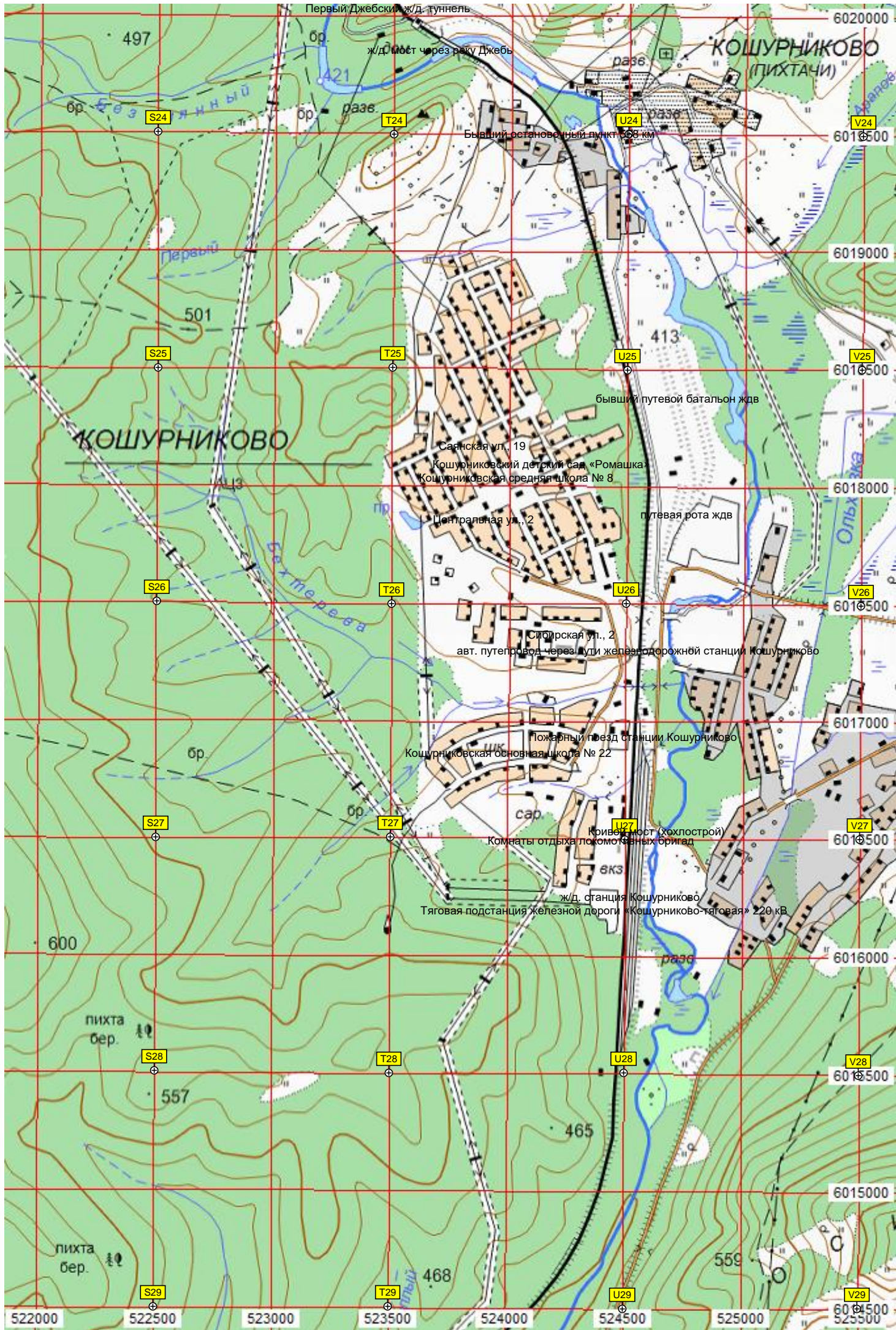
Q29

P29

Q29

R29

518000 518500 519000 519500 520000 520500 521000 521500



Первый Джебский ж/д туннель

ж/д мост через реку Джебь

КОШУРНИКОВО
(ПИХТАЧИ)

Бывший остановочный пункт 508 км

бывший путевой батальон ждв

Саянская ул., 19
Кожурниковский детский сад «Ромашка»
Кожурниковская средняя школа № 8

Центральная ул., 2

Сибирская ул., 2
авт. путепровод через пути железнодорожной станции Кожурниково

Пожарный поезд станции Кожурниково
Кожурниковская основная школа № 22

Кривой мост (хохлострой)
Комнаты отдыха локомотивных бригад

ж/д станция Кожурниково
Тяговая подстанция железной дороги «Кожурниково-тяговая» 220 кВ

пихта бер.

пихта бер.

522000 522500 523000 523500 524000 524500 525000 6015000 6015500 6016000 6016500 6017000 6017500 6018000 6018500 6019000 6019500 6020000