

о. Монастырский

ель пихт

Холм

Холм

бр.

Мальчица

288

140

113

201

281

140

127

316

138

139

163

164

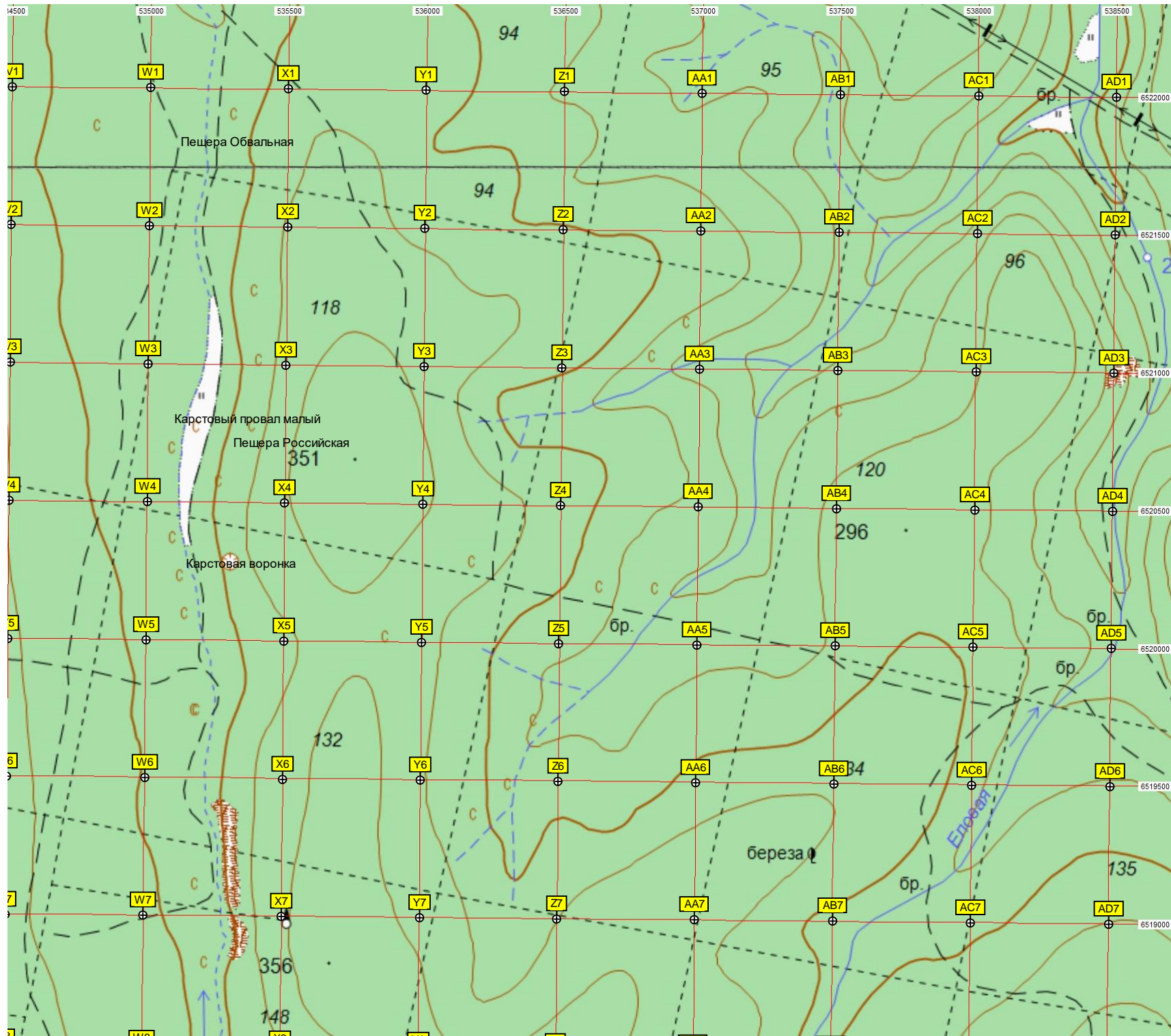
226

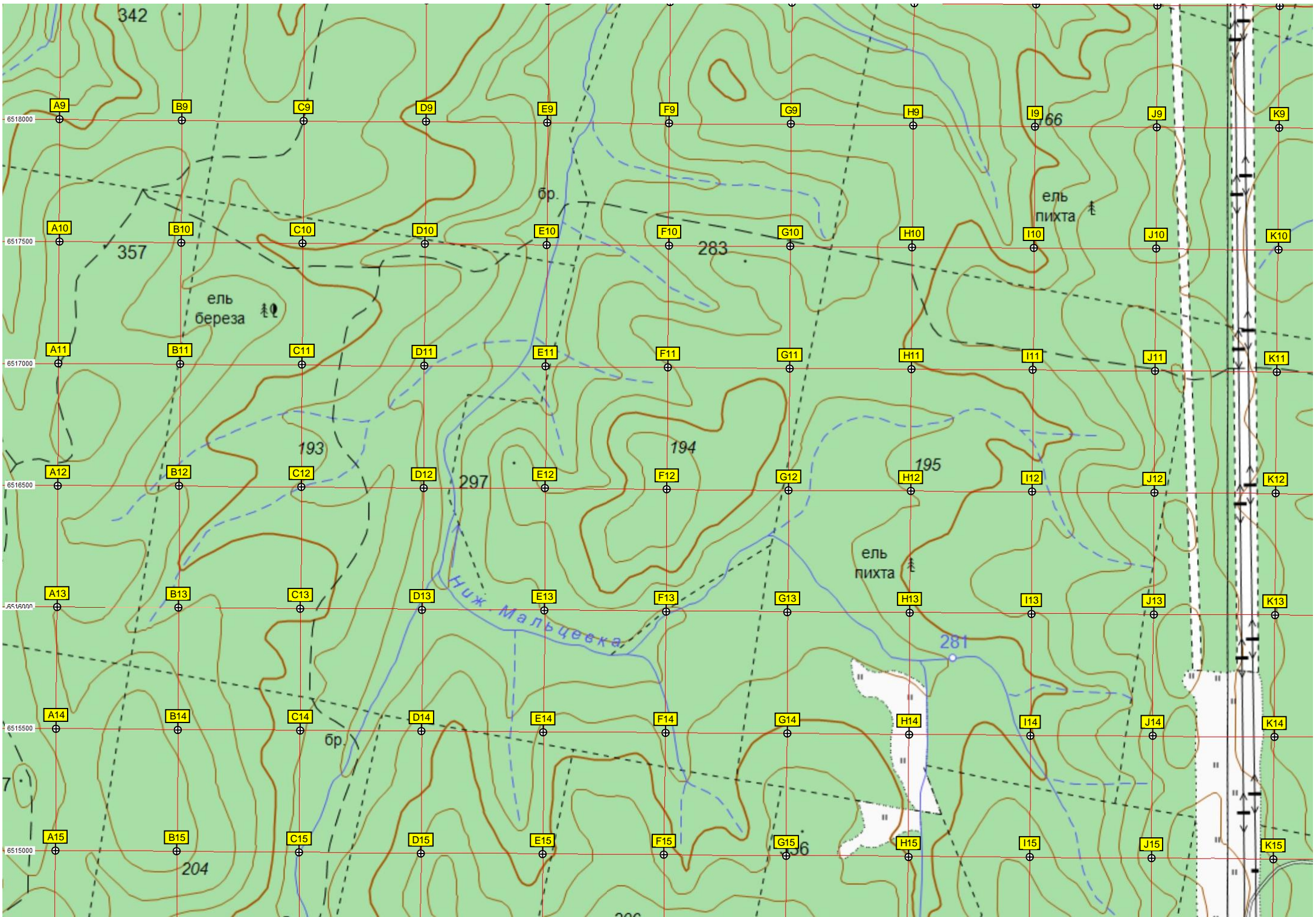
218

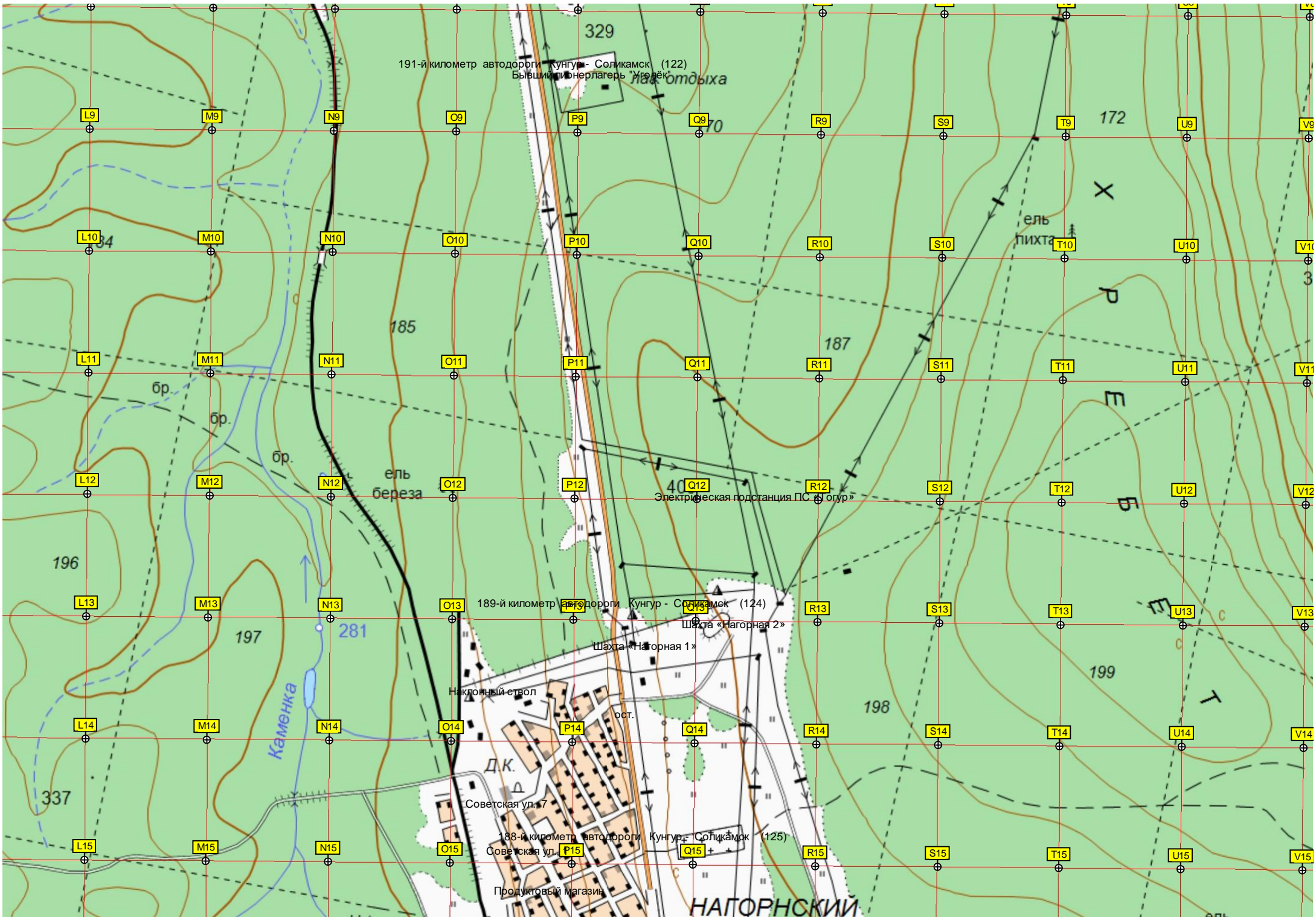
165

167

167







191-й километр автодороги Кунгур - Соликамск (122)
Бывший лагерь "Уголек"

329

лаг. отдыха

172

ель
пихта

185

187

бр.

бр.

бр.

ель
береза

40
Электрическая подстанция ПС "Огур"

196

189-й километр автодороги Кунгур - Соликамск (124)

Шахта «Нагорная 2»

Шахта «Нагорная 1»

Наклонный ствол

ост.

198

199

Д.К.

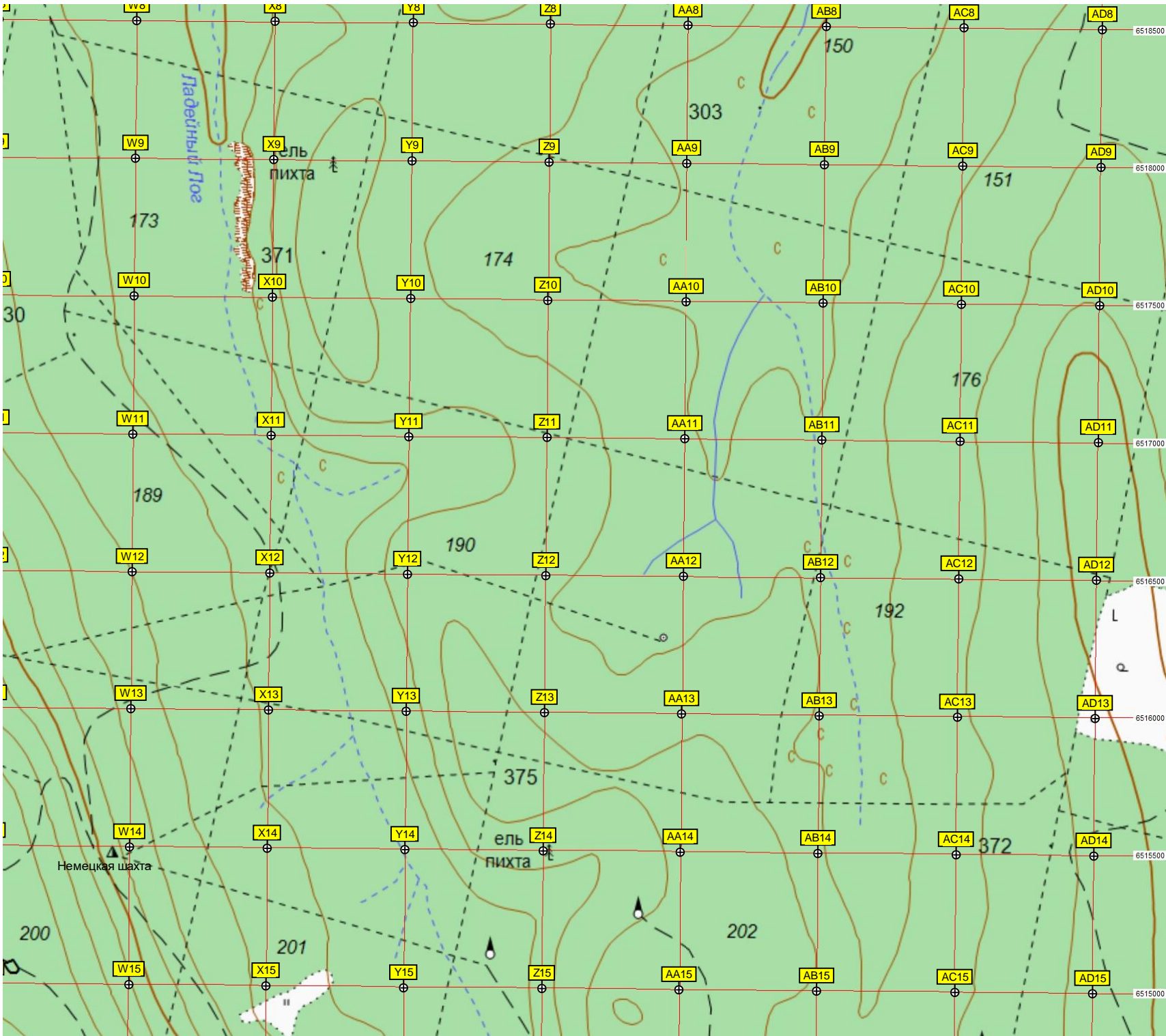
Советская ул. 7

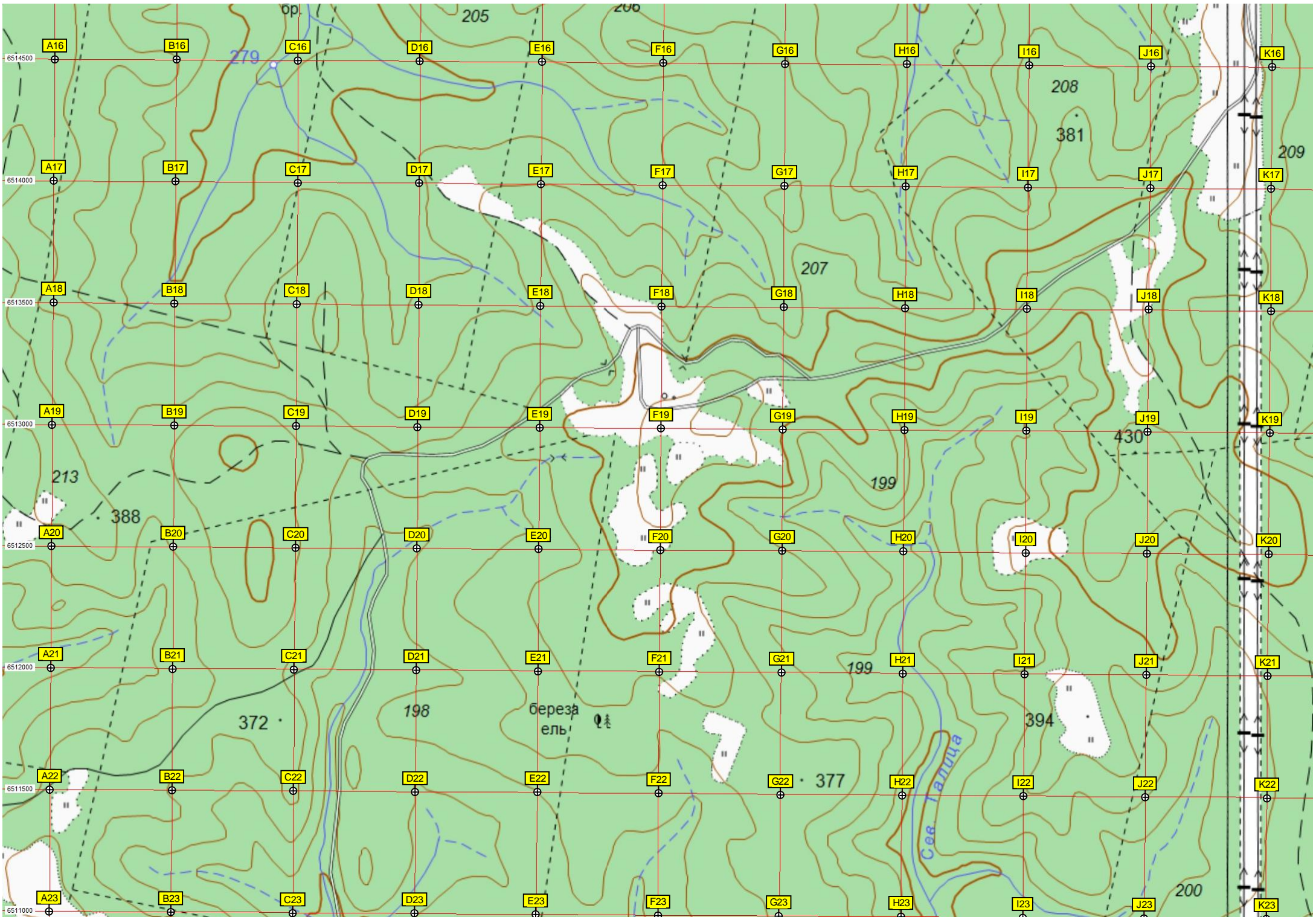
188-й километр автодороги Кунгур - Соликамск (125)

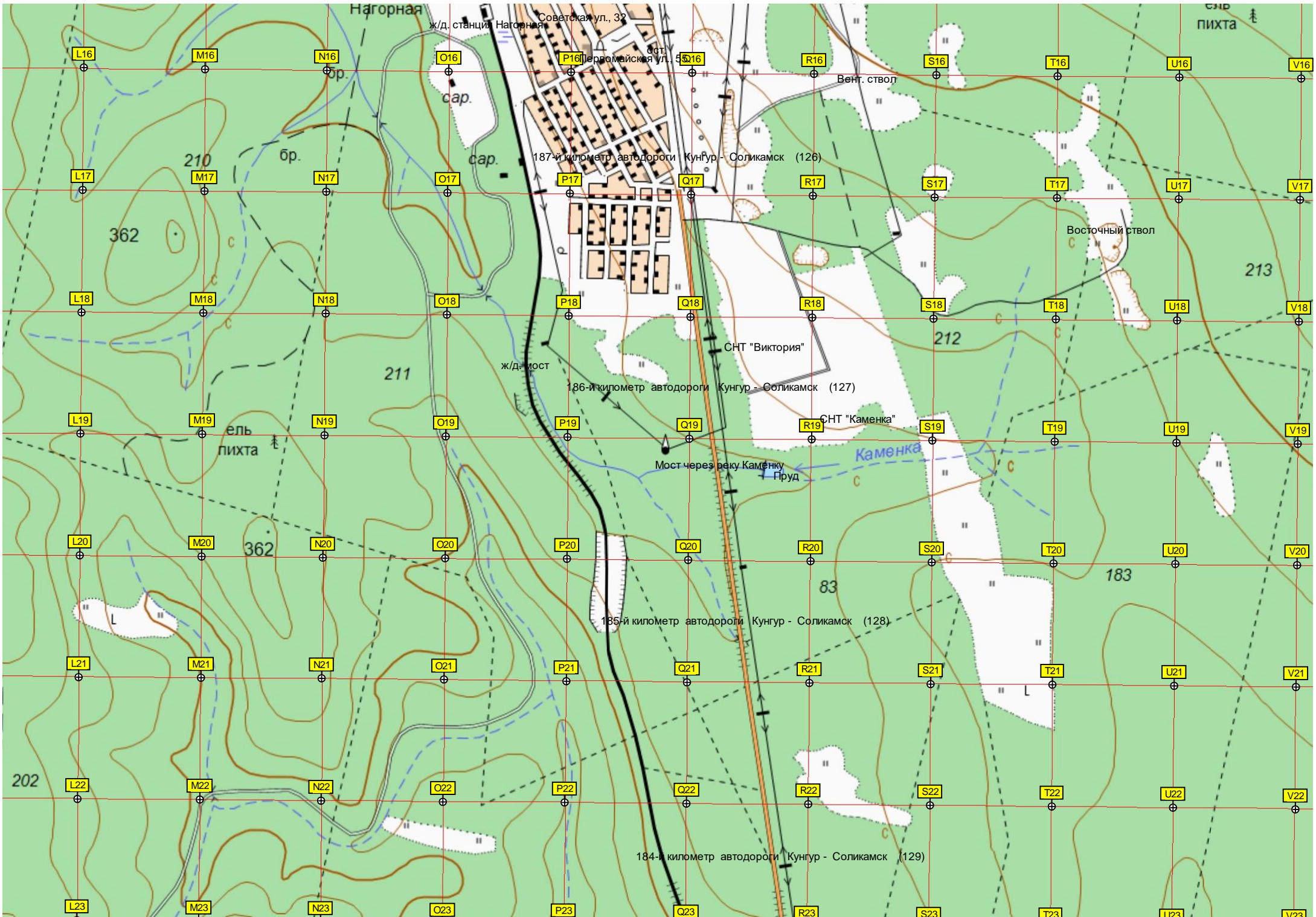
Советская ул.

Продуктовый магазин

НАГОРНСКИЙ







Нагорная

ж/д. станция Нагорная

Советская ул., 32

Первомайская ул.

187-й километр автодороги Кунгур - Соликамск (126)

Вент. ствол

сар.

сар.

бр.

187-й километр автодороги Кунгур - Соликамск (126)

Восточный ствол

211

ж/д. мост

186-й километр автодороги Кунгур - Соликамск (127)

СНТ "Виктория"

ель пихта

СНТ "Каменка"

Мост через реку Каменку

Пруд

Каменка

362

185-й километр автодороги Кунгур - Соликамск (128)

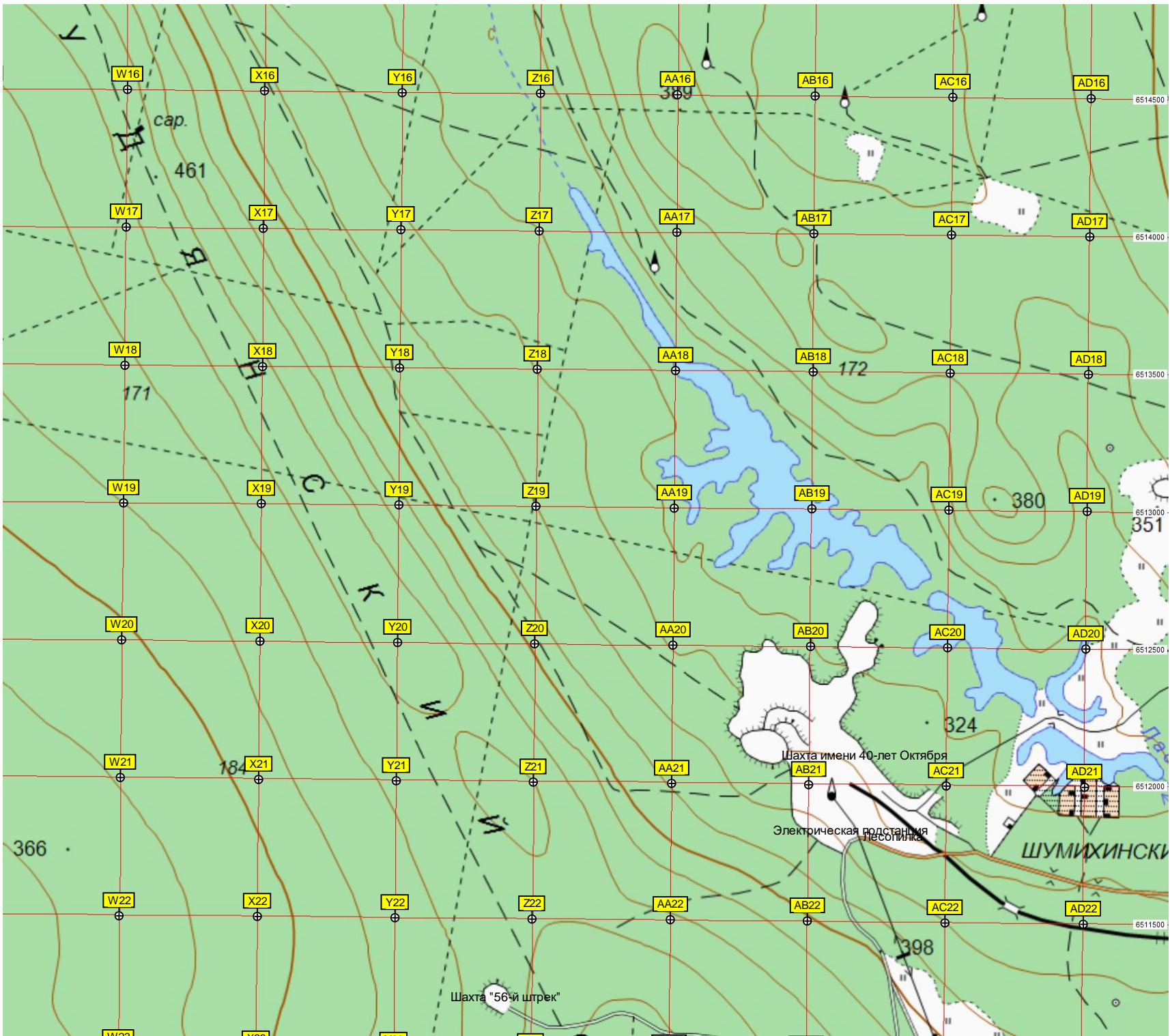
183

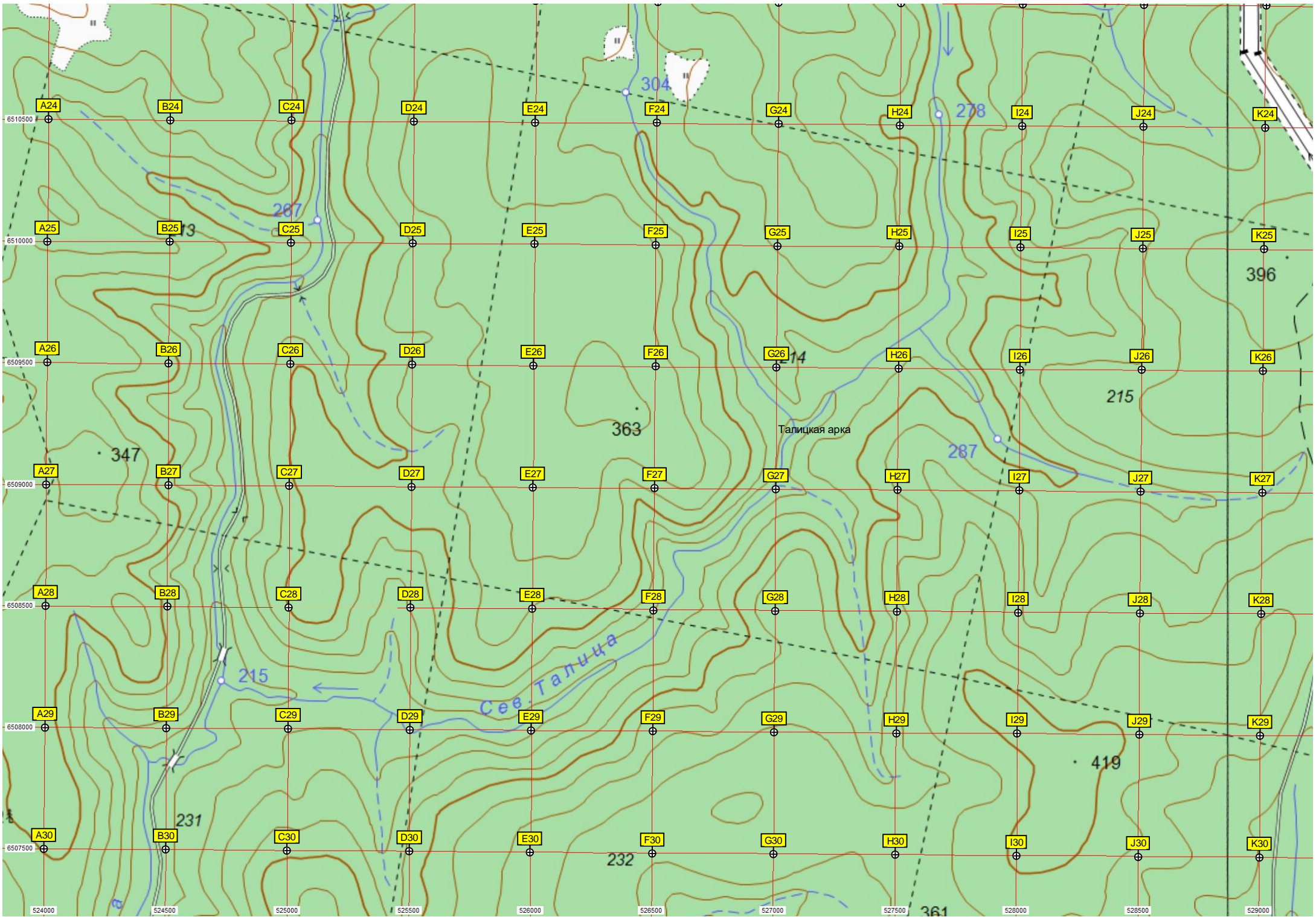
83

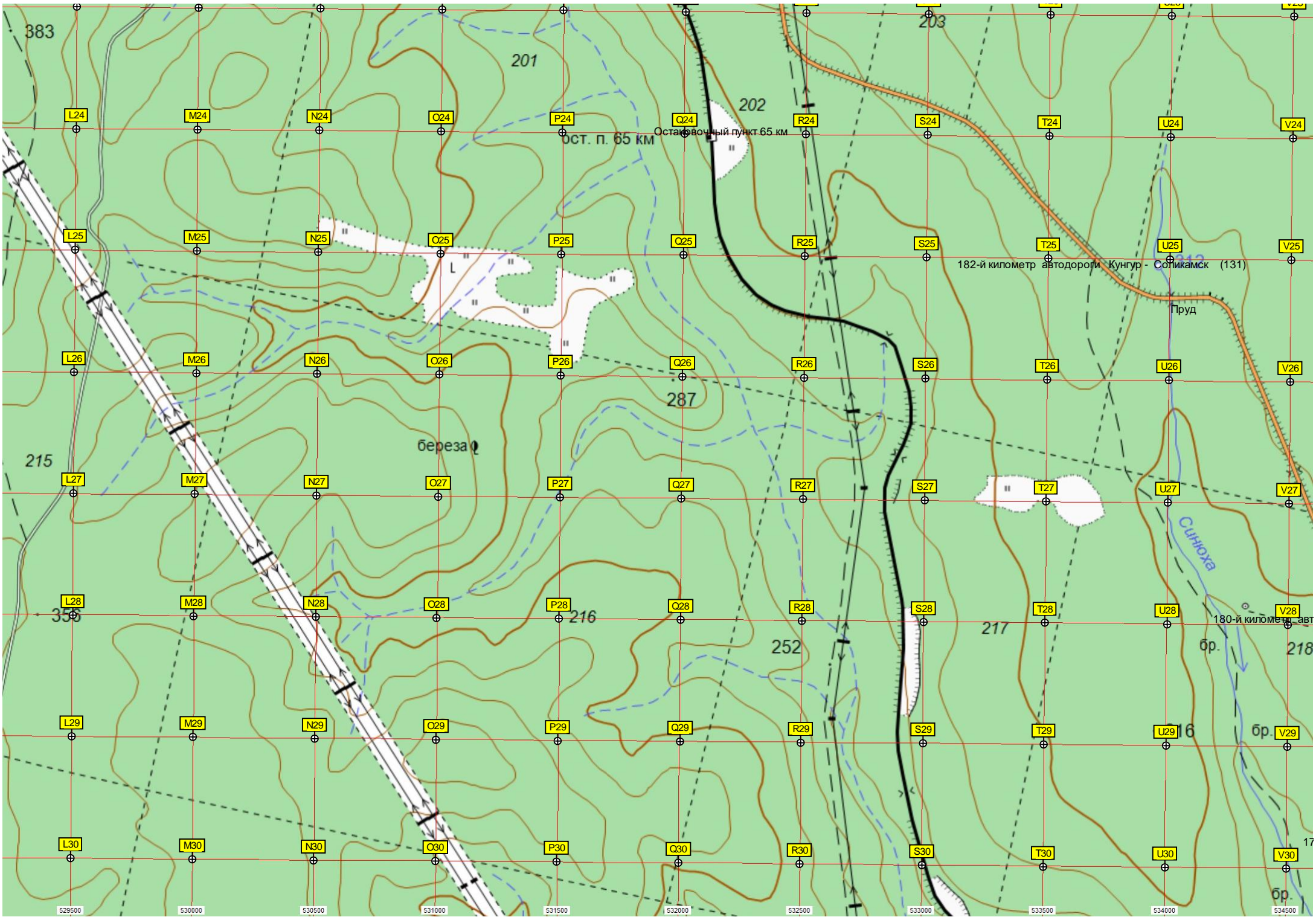
202

184-й километр автодороги Кунгур - Соликамск (129)

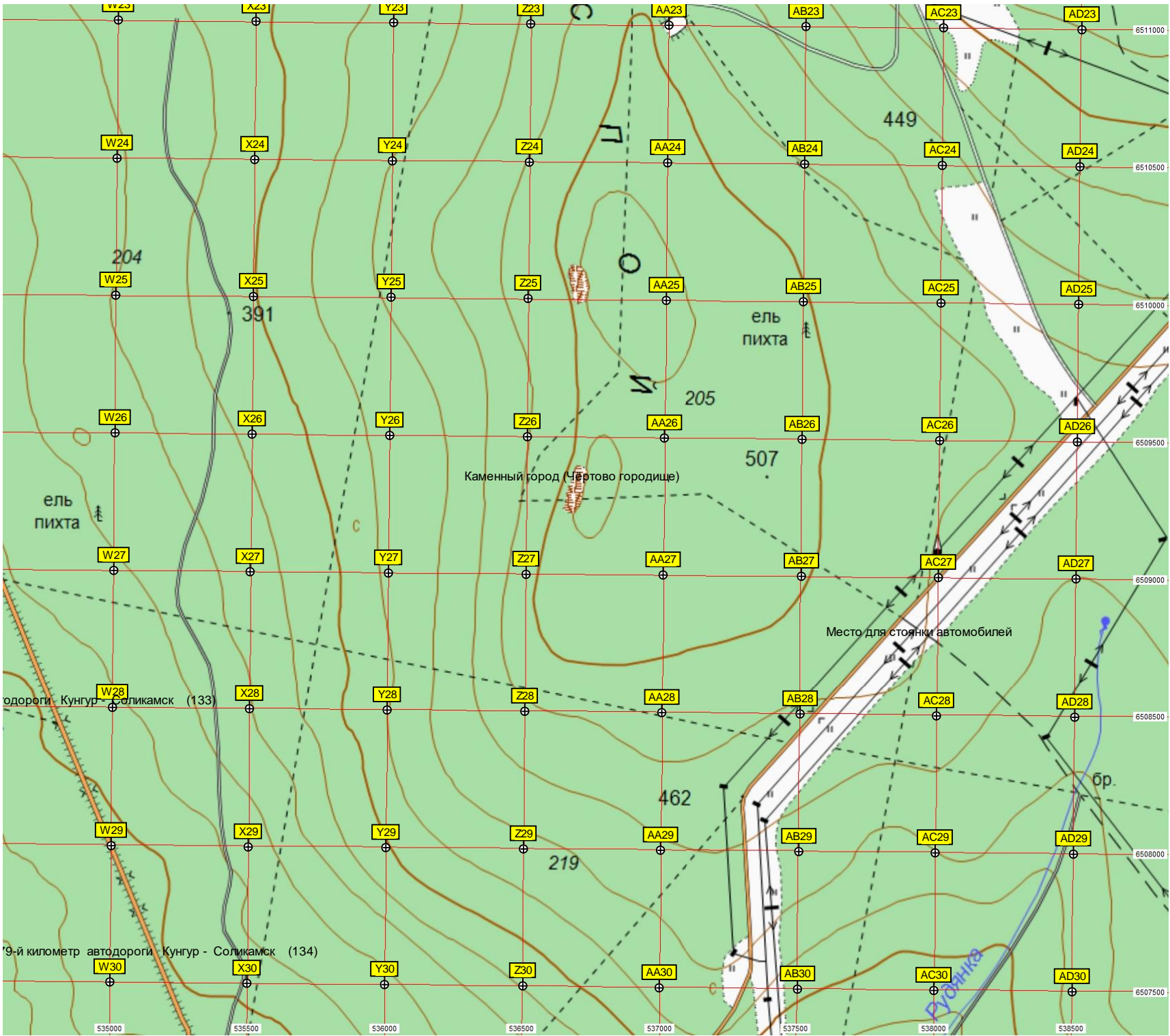
СЛВ ПИХТА







529500 530000 530500 531000 531500 532000 532500 533000 533500 534000 534500



одороги Кунгур - Соликамск (133)

9-й километр автодороги Кунгур - Соликамск (134)

Каменный город (Чертovo городище)

Место для стоянки автомобилей

ручейка

бp.

ель пихта

ель пихта

449

205

507

462

219

6511000

6510500

6510000

6509500

6509000

6508500

6508000

6507500

535000

535500

536000

536500

537000

537500

538000

538500