



K7

L7

M7

N7

O7

P7

Q7

R7

S7

T7

K8

L8

M8

N8

O8

P8

Q8

R8

S8

T8

K9

L9

M9

N9

O9

P9

Q9

R9

S9

T9

K10

L10

M10

N10

O10

P10

Q10

R10

S10

T10

K11

L11

M11

N11

O11

P11

Q11

R11

S11

T11

K12

L12

M12

N12

O12

P12

Q12

R12

S12

T12

K13

L13

M13

N13

O13

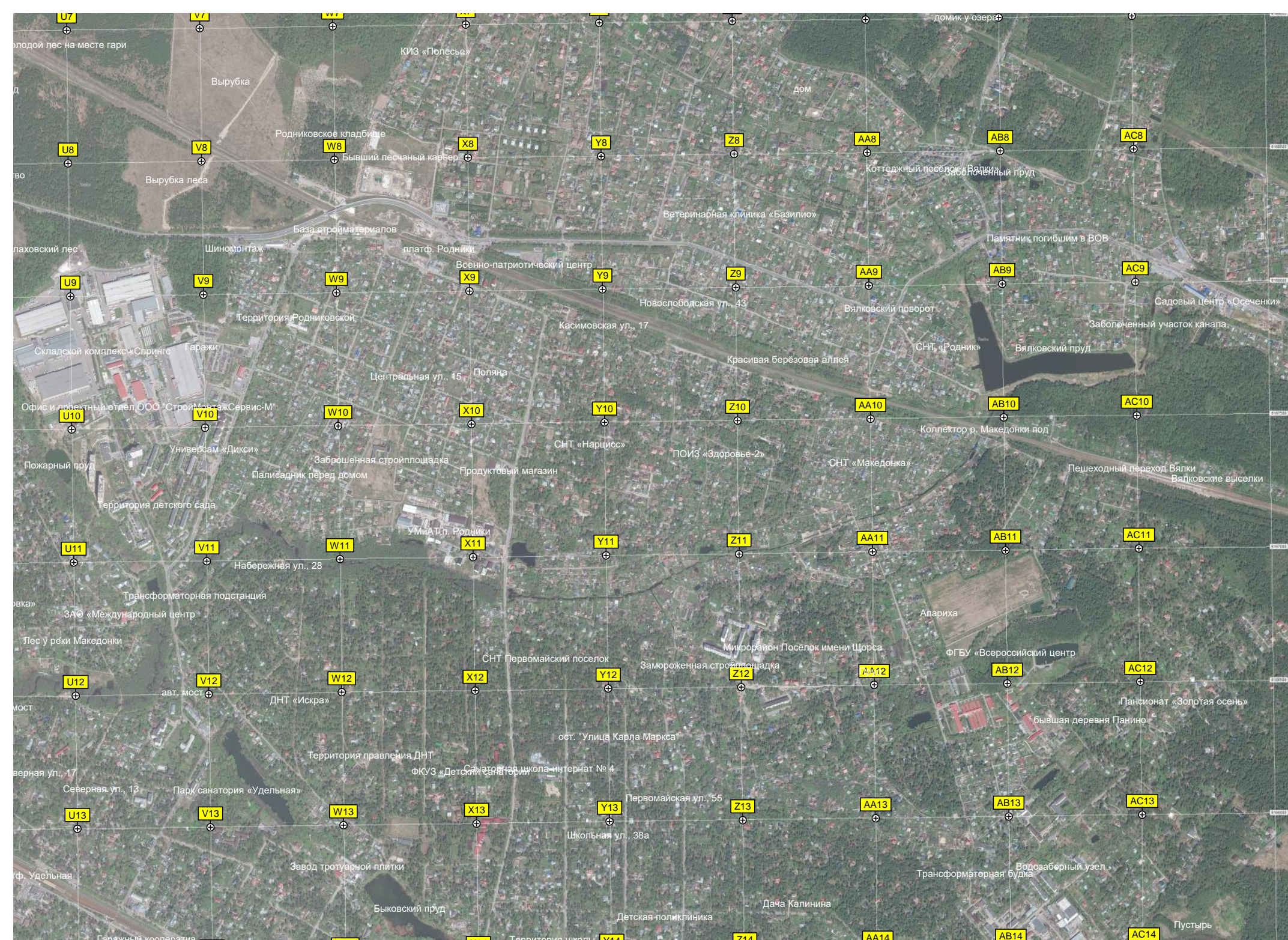
P13

Q13

R13

S13

T13



U7

V7

W7

X7

Y7

Z7

AA7

AB7

AC7

U8

V8

W8

X8

Y8

Z8

AA8

AB8

AC8

U9

V9

W9

X9

Y9

Z9

AA9

AB9

AC9

U10

V10

W10

X10

Y10

Z10

AA10

AB10

AC10

U11

V11

W11

X11

Y11

Z11

AA11

AB11

AC11

U12

V12

W12

X12

Y12

Z12

AA12

AB12

AC12

U13

V13

W13

X13

Y13

Z13

AA13

AB13

AC13

U14

V14

W14

X14

Y14

Z14

AA14

AB14

AC14



Болото

Токарёвское поле

Небольшие производственные

Токарёвское поле

СТ «Теплое болото»

Полянка
Высохшее русло реки
Кобыленки

Физкультурно-оздоровительный

Вейкпарк «Лыткарино»

Бывший Дом культуры

Токарёво

Животноводческий комплекс

Оборудованный пруд для

Лыткаринская «дорога смерти»

Вольче болото

ост. «Волкуша»

Бывшая деревня Волкуша

Остановка «Токарево»

Пустырь

АЗС «Лукойл»

авт. путепровод

Развязка Лыткаринского шоссе

Лыткаринская «дорога смерти»

Каменоломни

ост. «Волкуша»

Бывшая деревня Волкуша

Токарёвское кладбище

Токарёвский пруд

Родник

Развязка Лыткаринского шоссе

Ров

Рвы

Каменоломни

ост. «Волкуша»

Бывшая деревня Волкуша

Снесенная АЗС

Подпорная стена

Родник

Развязка Лыткаринского шоссе

Ров

Рвы

Каменоломни

ост. «Волкуша»

Бывшая деревня Волкуша

Водопропускная труба

Снесенная АЗС

Развязка Новорязанского шоссе

Подпорная стена

Родник

Развязка Лыткаринского шоссе

Ров

Рвы

Каменоломни

ост. «Волкуша»

Бывшая деревня Волкуша

СНТ «Мирный»

Отвал растительного грунта

ост. «Птицефабрика Мирная»

Отстойники

Развязка Лыткаринского шоссе

Ров

Рвы

Каменоломни

ост. «Волкуша»

Бывшая деревня Волкуша

пос. Жилино-1, 163

Отвал растительного грунта

ост. «Птицефабрика Мирная»

Отстойники

Развязка Лыткаринского шоссе

Ров

Рвы

Каменоломни

ост. «Волкуша»

Бывшая деревня Волкуша

Отвал растительного грунта

Автотехцентр «Подземный Кон

Центр приво

Строящийся жилой дом

Футбольное поле

Просека ЛЭП

Овраг

Футбольное поле в лесу

Санитарная вырубка леса

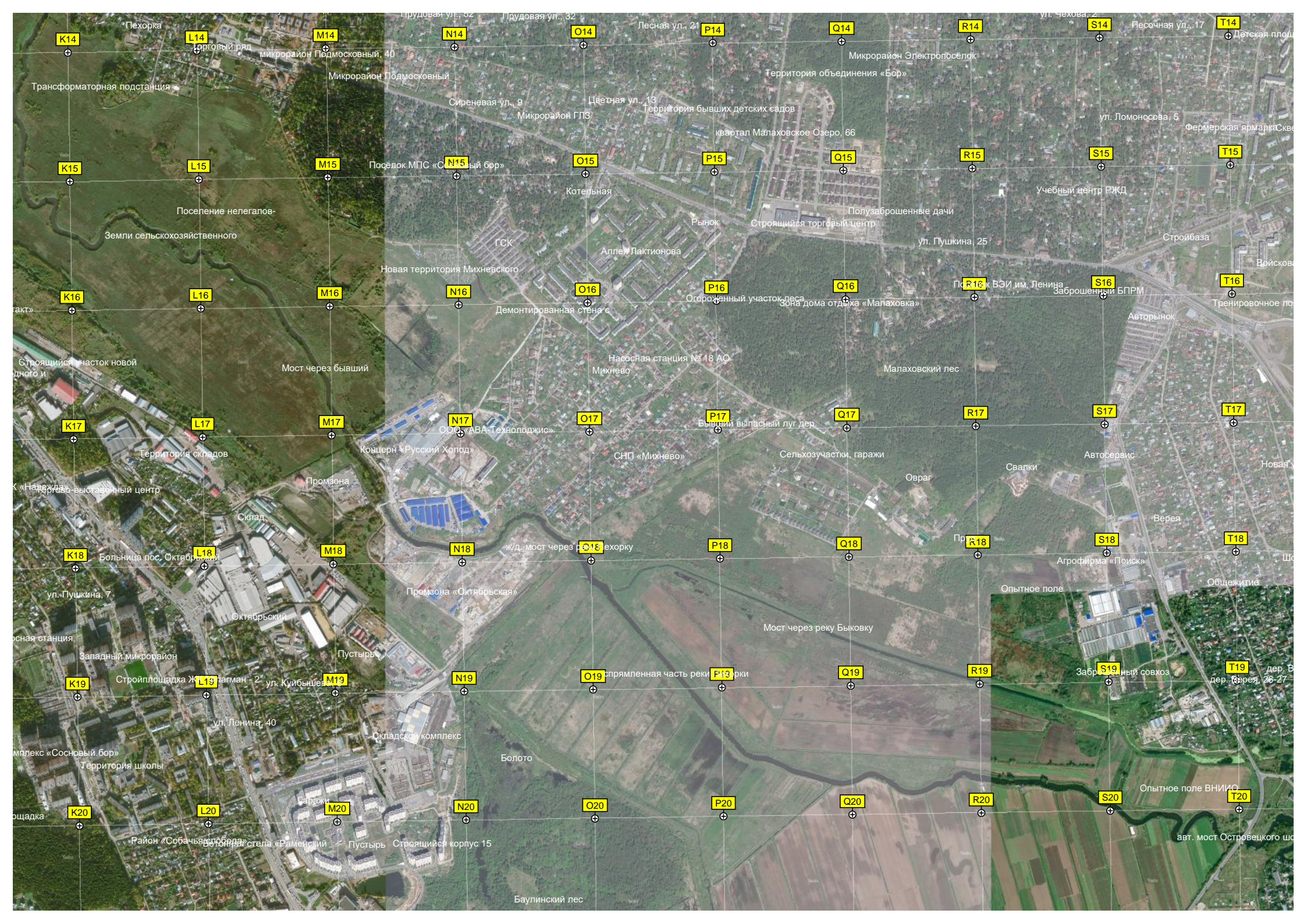
Опора ЛЭП

Жилой ко

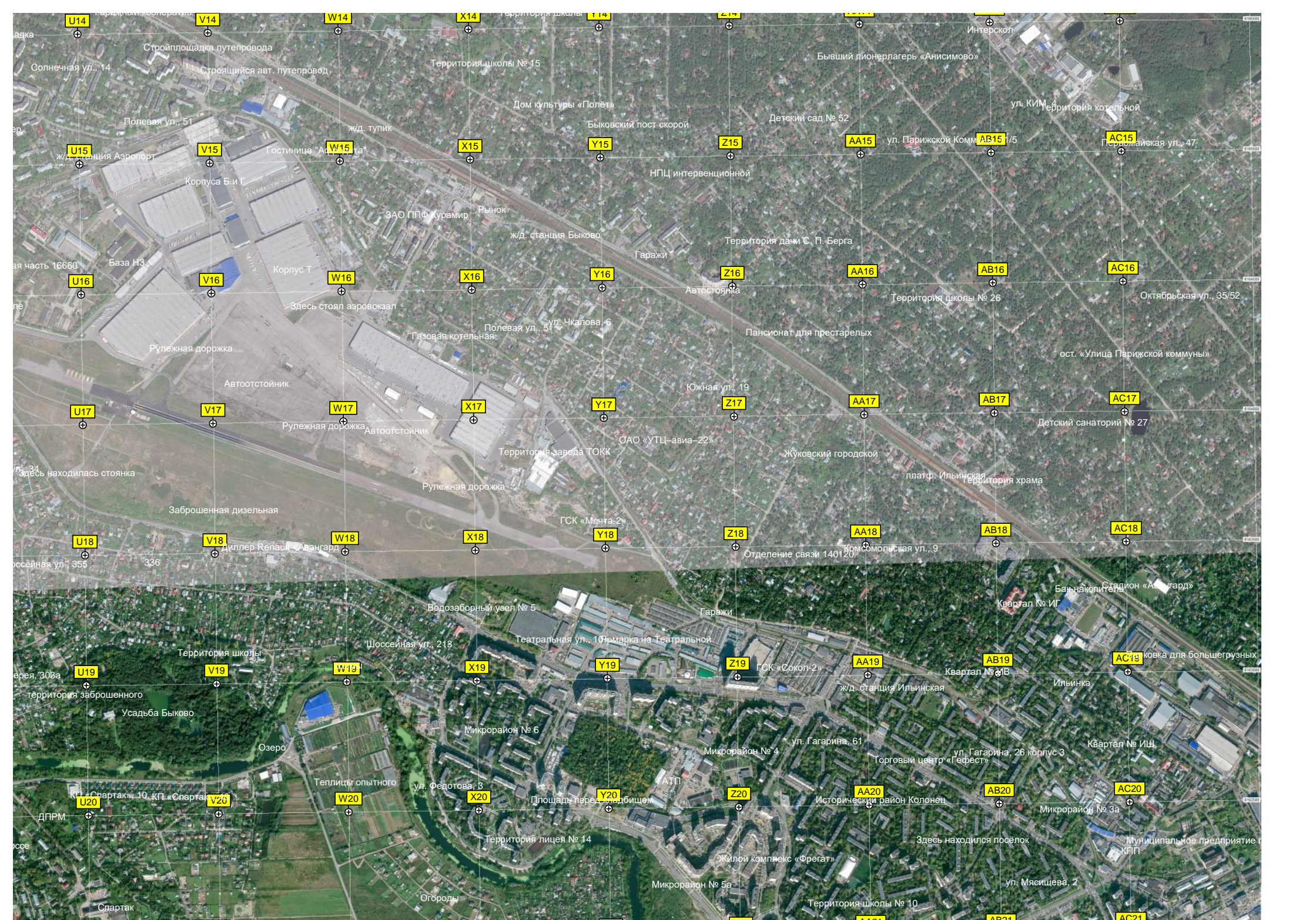
Опора ЛЭП

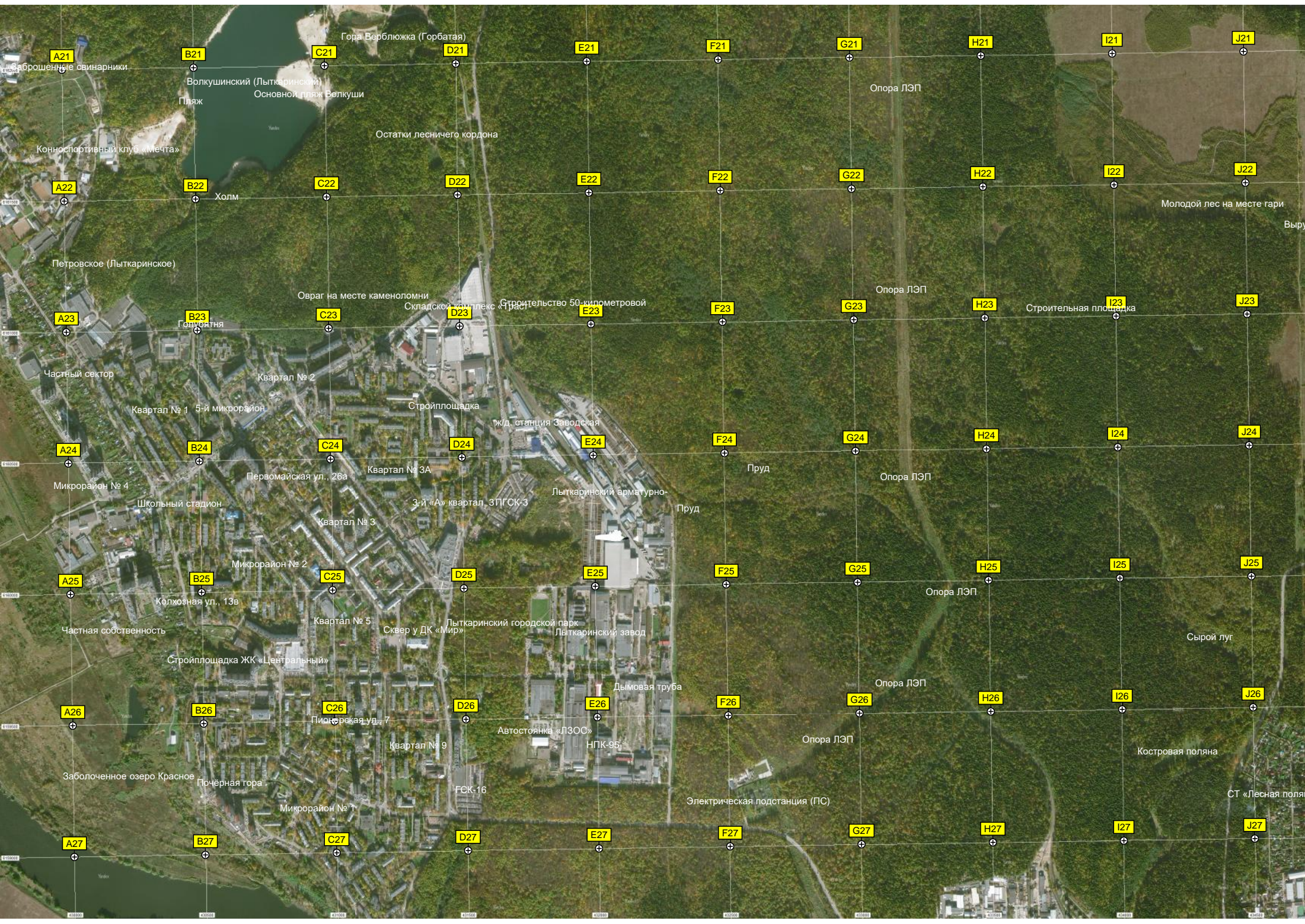
Бывшая деревня Волкуша

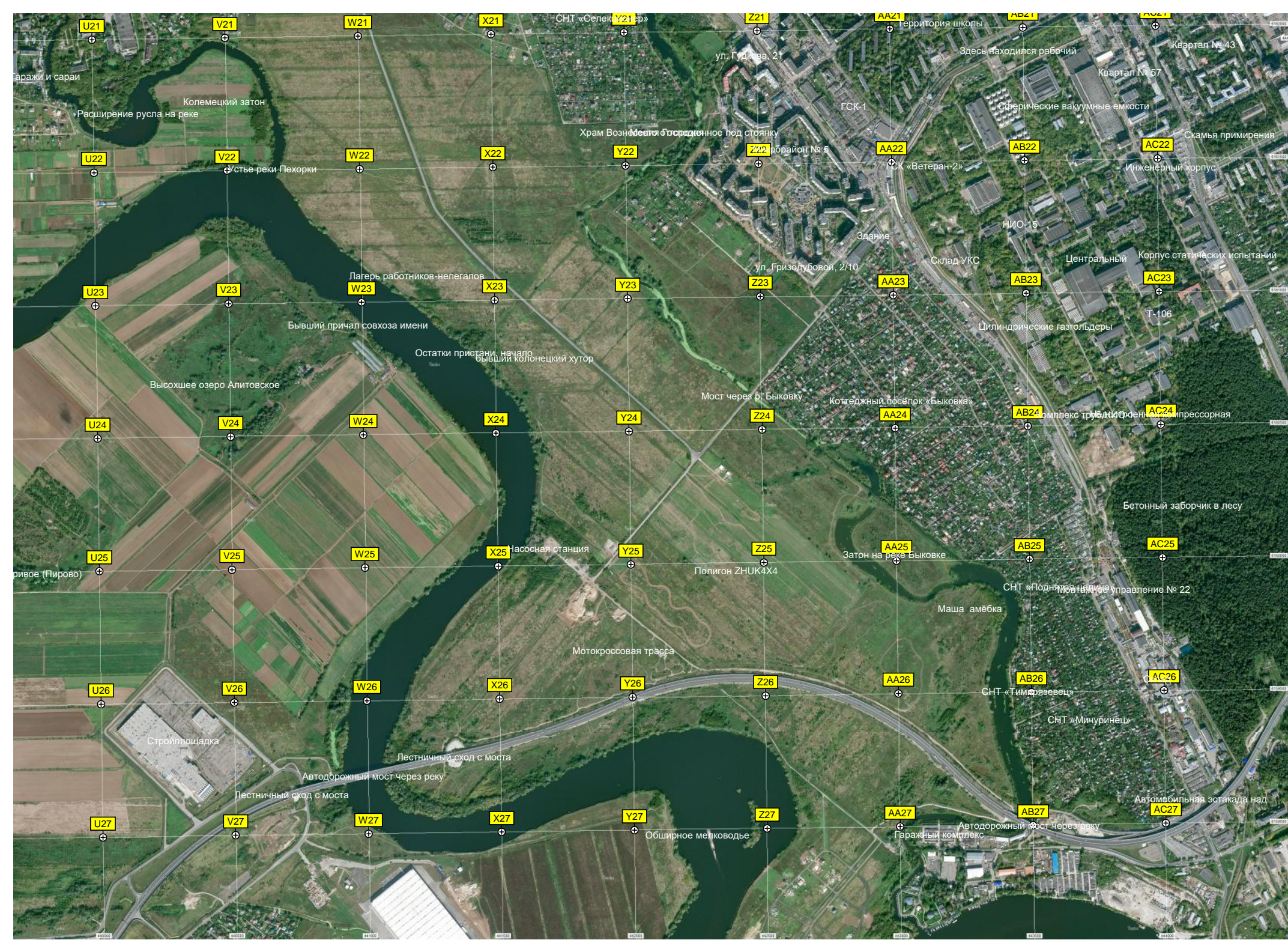
Пруд



Пехорка
Трансформаторная подстанция
Поселение нелегалов-Земли сельскохозяйственного
Строющийся участок новой дного и
Территория складов
Больница пос. Октябрьский
ул. Пушкина, 7
Залпадная станция
Западный микрорайон
Строительная площадка ЖК «Лагман - 2»
ул. Куйбышев
ул. Ленина, 40
Комплекс «Сосновый бор»
Территория школы
площадка
К14
L14
M14
N14
O14
P14
Q14
R14
S14
T14
L15
M15
N15
O15
P15
Q15
R15
S15
T15
L16
M16
N16
O16
P16
Q16
R16
S16
T16
K17
L17
M17
N17
O17
P17
Q17
R17
S17
T17
K18
L18
M18
N18
O18
P18
Q18
R18
S18
T18
K19
L19
M19
N19
O19
P19
Q19
R19
S19
T19
K20
L20
M20
N20
O20
P20
Q20
R20
S20
T20







U21

V21

W21

X21

Y21

Z21

AA21

AB21

AC21

U22

V22

W22

X22

Y22

Z22

AA22

AB22

AC22

U23

V23

W23

X23

Y23

Z23

AA23

AB23

AC23

U24

V24

W24

X24

Y24

Z24

AA24

AB24

AC24

U25

V25

W25

X25

Y25

Z25

AA25

AB25

AC25

U26

V26

W26

X26

Y26

Z26

AA26

AB26

AC26

U27

V27

W27

X27

Y27

Z27

AA27

AB27

AC27

Гаражи и сараи

Колемецкий затон

Расширение русла на реке

Устье реки Пехорки

Лагерь работников-нелегалов

Бывший причал совхоза имени

Остатки пристани, начало

бывший колхозный хутор

Высохшее озеро Апитовское

Мост через р. Быковку

Коттеджный поселок «Быковка»

Бетонный заборчик в лесу

Пирово (Пирово)

Насосная станция

Полигон ЗНУК4Х4

Затон на реке Быковке

СНТ «Поднятая надежда» управление № 22

Маша амёбка

Мотокроссовая трасса

СНТ «Тимурязевец»

СНТ «Мичуринец»

Стройплощадка

Лестничный сход с моста

Автомобильный мост через реку

Лестничный сход с моста

Обширное мелководье

Гаражный комплекс

Автомобильный мост через реку

Автомобильная эстакада над

СНТ «Селекционер»

ул. Гудкова, 24

Здесь находился рабочий

Квартал № 43

Храм Вознесения Господня под стоянку

район № 5

ГСК-1

Свердловские вакуумные емкости

Квартал № 57

Скамья примирения

СК «Ветеран-2»

Инженерный корпус

Здание

Склад УКС

Центральный

Корпус статических испытаний

ул. Гризодубовой, 2/10

НИО-15

Т-106

Цилиндрические газгольдеры

Мост через р. Быковку

Коттеджный поселок «Быковка»

Комплекс традиционной компрессорная

Т-106

Затон на реке Быковке

СНТ «Поднятая надежда» управление № 22

Маша амёбка

Мотокроссовая трасса

СНТ «Тимурязевец»

СНТ «Мичуринец»

Стройплощадка

Лестничный сход с моста

Автомобильный мост через реку

Лестничный сход с моста

Обширное мелководье

Гаражный комплекс

Автомобильный мост через реку

Автомобильная эстакада над