

A1

B1

C1

D1

E1

F1

G1

H1

I1

J1

A2

B2

C2

D2

E2

F2

G2

H2

I2

J2

A3

B3

C3

D3

E3

F3

G3

H3

I3

J3

A4

B4

C4

D4

E4

F4

G4

H4

I4

J4

A5

B5

C5

D5

E5

F5

G5

H5

I5

J5

A6

B6

C6

D6

E6

F6

G6

H6

I6

J6

A7

B7

C7

D7

E7

F7

G7

H7

I7

J7

A8

B8

C8

D8

E8

F8

G8

H8

I8

J8

Виноградники

Останки складов Крымского фронта

Урочище Итальянское кладбище

Обелиск на месте итальянского воинского кладбища

Автоярка

Останки какого-то объекта

Центр военно-тактический

Штабштам Разведки

Дом лесника Братское захоронение воинов ВОВ

Участок старой Ялтинской дороги

Высота Ригельсхое (нем.)

Памятник англ. «Звездочка»

Парковка

Виноградник

Останки «Поворот на Оборонное»

ост. «Поворот на Оборонное»

Высота 147,0

Пасека

Пасека

Виноградники

Высохшее озеро

Виноградники

Виноградники

Виноградники

Земляные работы

Холм Канробера 166,9 (164,9)

Геодзический пункт

Английская Батарея (1854-1855)

Останки жилищных работ

Останки ЖКО

Виноградники

Виноградники

Могила Б. А. Бабаяна

Братское кладбище воинов Приднестровского фронта в с. Оборонное (Камары)

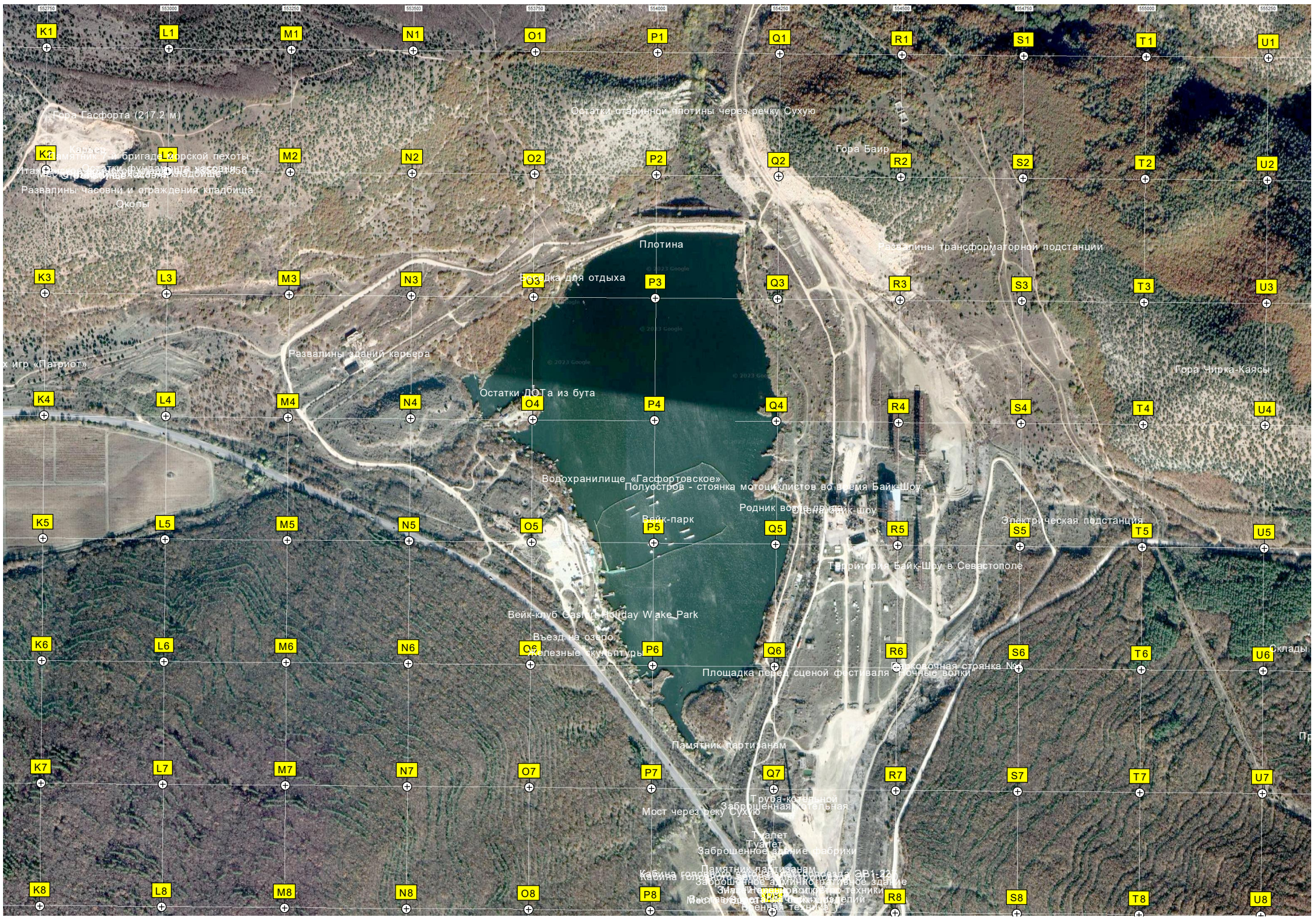
Бассейн ул. 1

Трансформаторная подстанция

Здание быткомбината

Возвышенность

Высохшее озеро



Гора Гасфорта (217.2 м)

Остатки старинной плотины через речку Сухую

Гора Байр

Карьеры бригады морской пехоты
Италийского полка в районе взорванного
Развалины часовни и ограждения кладбища
Окопы

Развалины трансформаторной подстанции

Развалины зданий карьера

Гора Чирка-Каясы

Остатки ДОТа из бута

Водохранилище «Гасфортовское»
Полуостров - стоянка мотоциклистов во время Байк-Шоу

Родник во время байк-шоу

Электрическая подстанция

Территория Байк-Шоу в Севастополе

Вейк-клуб Casin Holiday Wake Park

Въезд на озеро

Склады

Железные скульптуры

Площадка перед сценой фестиваля
Мотоочная стоянка №1
Почтовые волки

Памятник партизанам

Мост через реку Сухую

Заброшенная котельная

Туалет

Заброшенные здания фабрики

Памятник партизанам

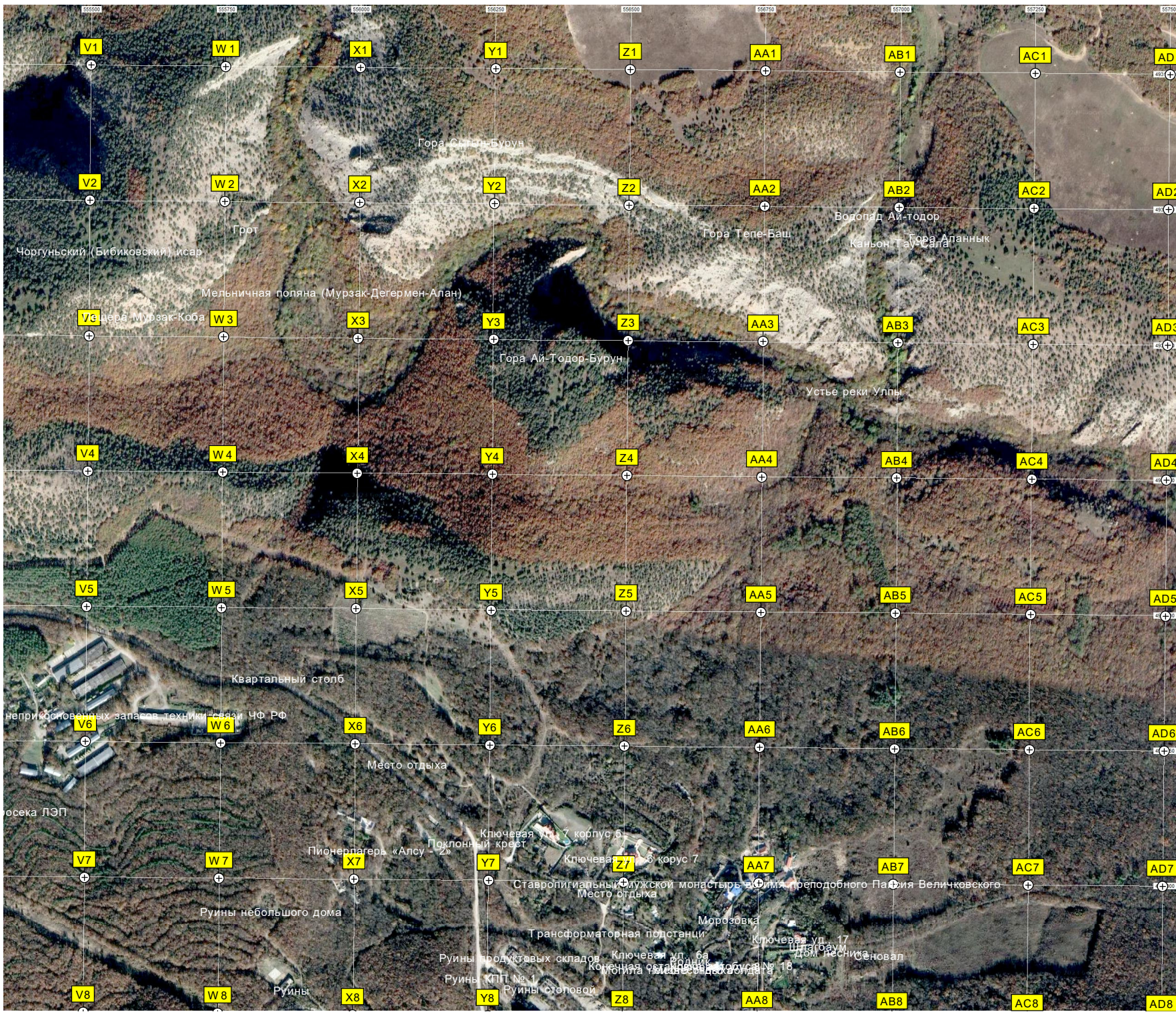
Кабина голубого цвета и микроавтобус ОВ-221

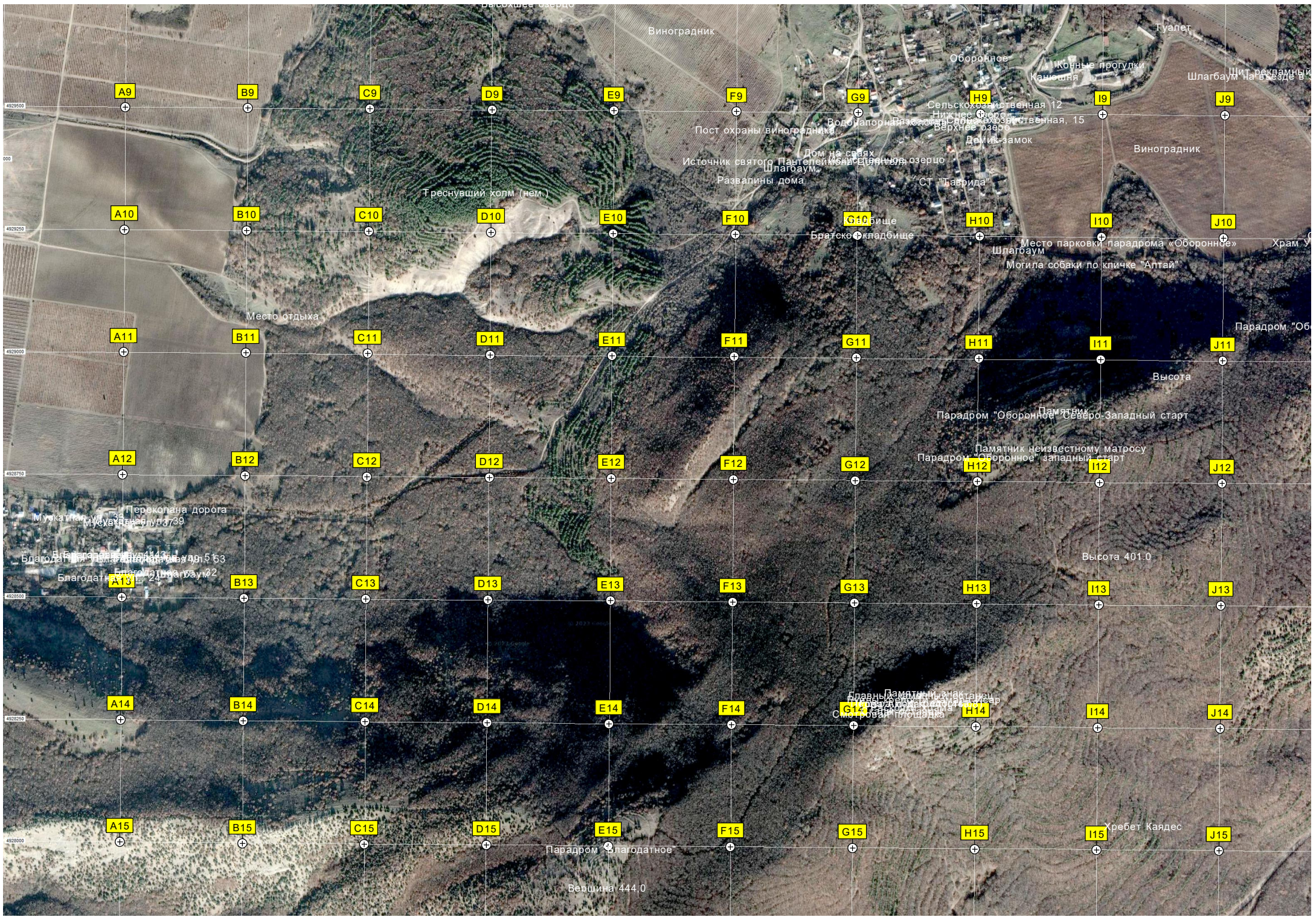
Заброшенная котельная, ее здание

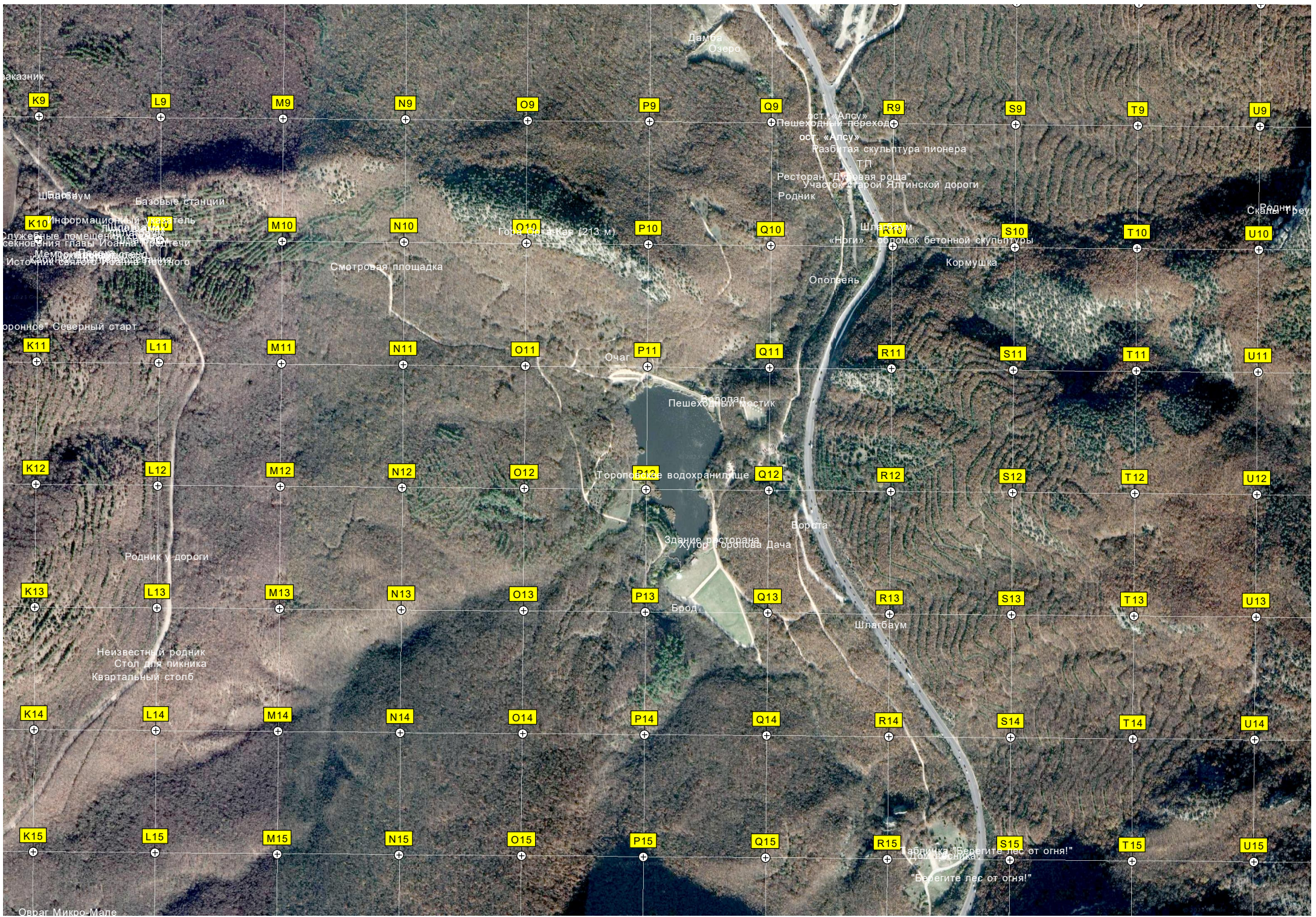
Экспонат в виде техники

Искусственный остров

Взрывная техника







казник

Шлаговум
Базовые станции
Информационный пункт
Служебные помещения
секновения главы Иоанна
Источники святого Иоанна

оронное Северный старт

Неизвестный родник
Стол для пикника
Квартальный столб

Овраг Микро-Мале

Дамба
Озеро

ост. «Апсу»
Пешеходный переход
ост. «Апсу»
Разбитая скульптура пионера
ТП
Ресторан "Дубовая роща"
Участок старой Ялтинской дороги
Родник

Гора Санта-Кат (213 м)

Шлаговум
«Нюги» - садомок бетонной скульптуры
Кормушка
Оползень

Очаг

Пешеходный мостик

Тороповское водохранилище

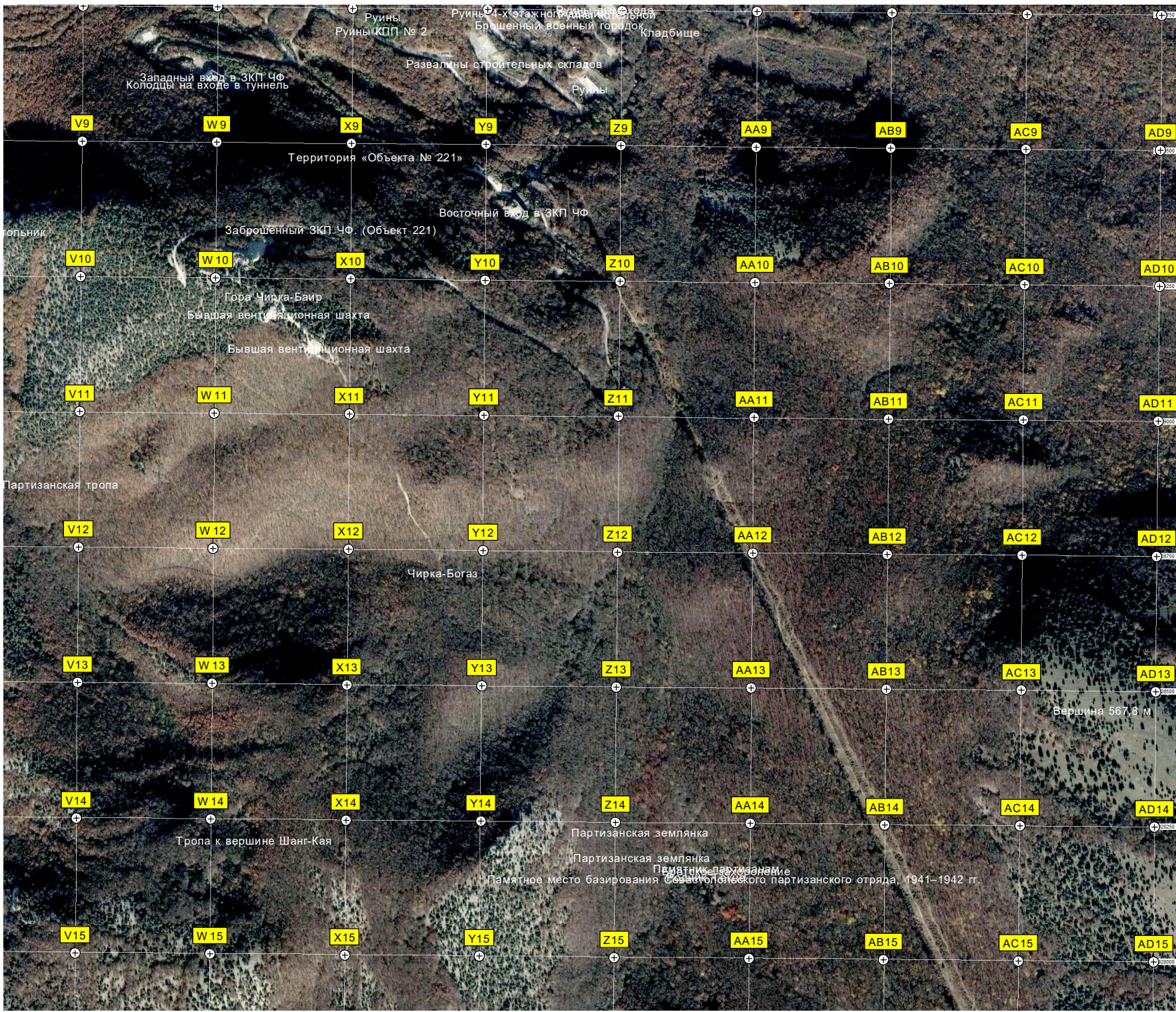
Здание ресторана
Борота
Дача

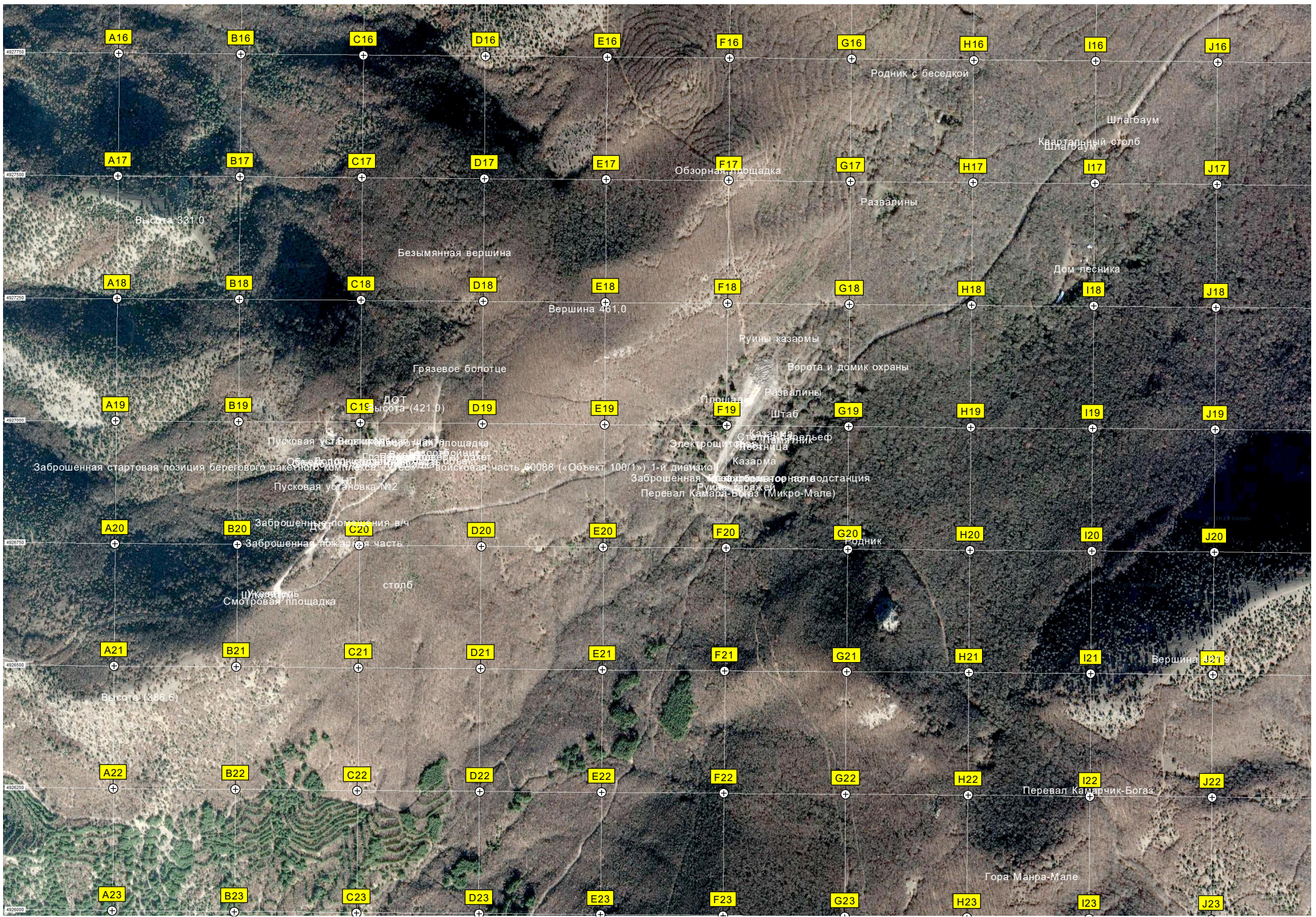
Брод

Шлаговум

Табличка "Берегите лес от огня!"
Домик пикника
"Берегите лес от огня!"

Скважина





A16

B16

C16

D16

E16

F16

G16

H16

I16

J16

A17

B17

C17

D17

E17

F17

G17

H17

I17

J17

A18

B18

C18

D18

E18

F18

G18

H18

I18

J18

A19

B19

C19

D19

E19

F19

G19

H19

I19

J19

A20

B20

C20

D20

E20

F20

G20

H20

I20

J20

A21

B21

C21

D21

E21

F21

G21

H21

I21

J21

A22

B22

C22

D22

E22

F22

G22

H22

I22

J22

A23

B23

C23

D23

E23

F23

G23

H23

I23

J23

Родник с беседкой

Шлагбаум

Квартальный столб

Обзорная площадка

Развалины

Высота 331,0

Безымянная вершина

Вершина 461,0

Дом лесника

Грязевое болотце

Руины казармы

Ворота и домик охраны

ДОТ
высота (421,0)

Площадь

Развалины

Штаб

Пусковая установка

Электростанция

Степана Малдыф

Казарма

Заброшенная стартовая позиция берегового ракетного комплекса "Объект 100/1" 1-й дивизион

Казарма

Пусковая установка №2

Заброшенная трансформаторная подстанция

Перевал Камарчик-Богаз (Микро-Мале)

Заброшенные помещения в/ч

Заброшенная пожарная часть

Родник

Шлагбаум

столб

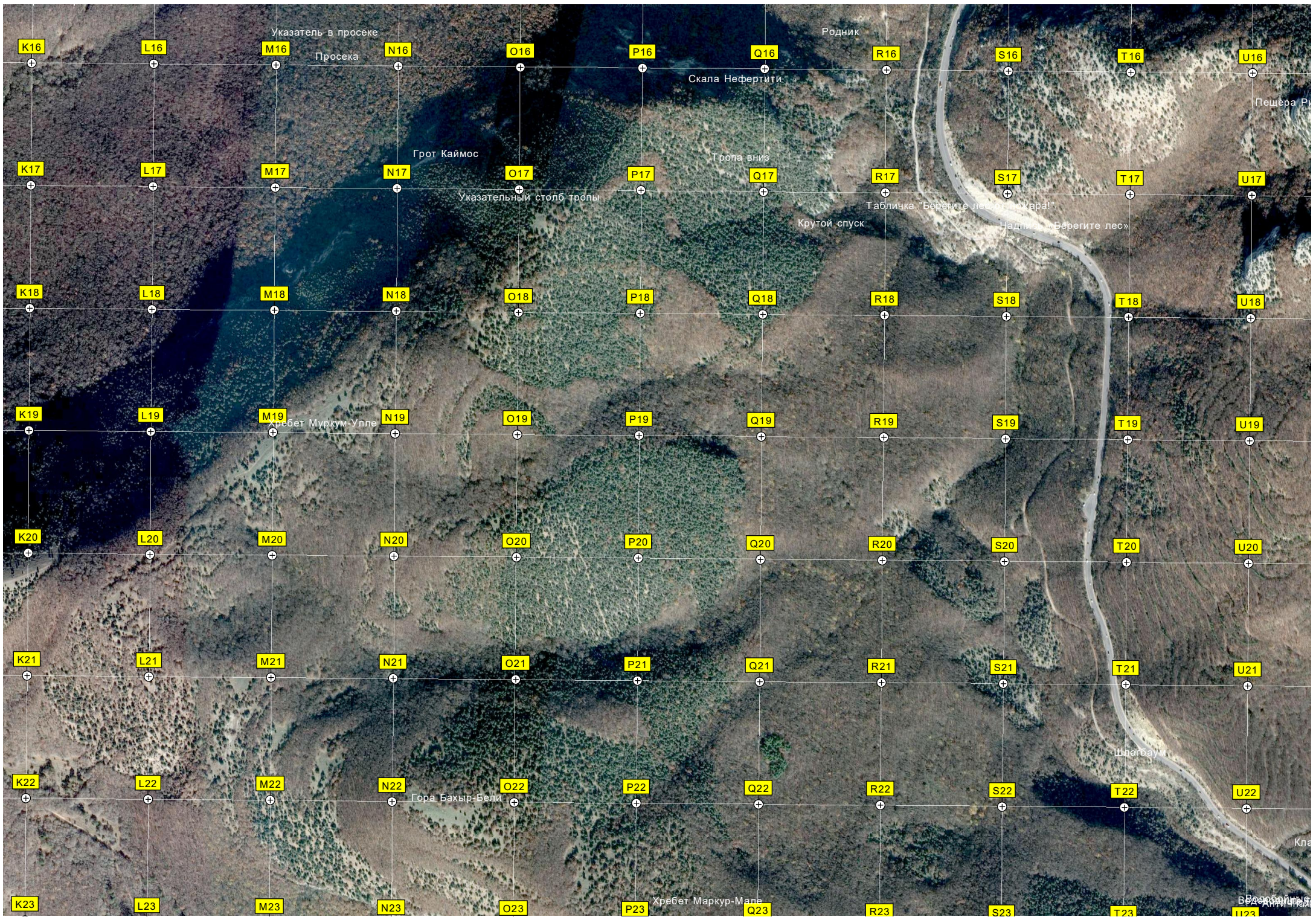
Смотровая площадка

Высота (386,6)

Вершина 421,9

Перевал Камарчик-Богаз

Гора Манра-Мале



Указатель в просеке
Просека

Родник

Скала Нефертити

Пещера Р...

Грот Каймос

Тропа вниз

Указательный столб тропы

Крутой спуск

Табличка "Берегите лес!"

Надпись "Берегите лес"

Асбест Муркум-Улле

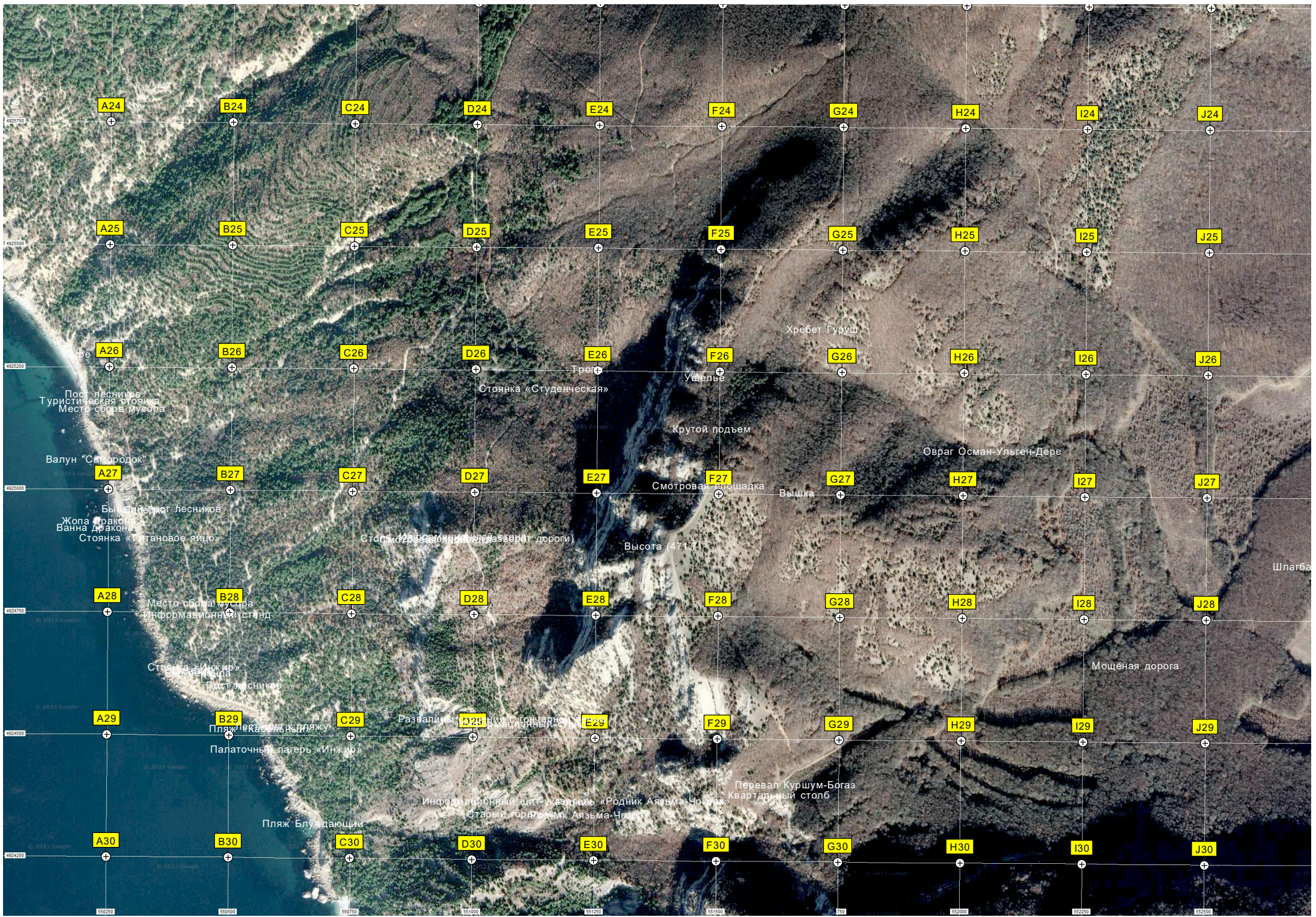
Гора Бахыр-Бели

Хребет Маркур-Мале

Шербай

Кле...

Водопад



A24

B24

C24

D24

E24

F24

G24

H24

I24

J24

A25

B25

C25

D25

E25

F25

G25

H25

I25

J25

A26

B26

C26

D26

E26

F26

G26

H26

I26

J26

A27

B27

C27

D27

E27

F27

G27

H27

I27

J27

A28

B28

C28

D28

E28

F28

G28

H28

I28

J28

A29

B29

C29

D29

E29

F29

G29

H29

I29

J29

A30

B30

C30

D30

E30

F30

G30

H30

I30

J30

Пост лесников
Туристическая стоянка
Место сбора мусора

Валун "Сапорожок"

Бывший пост лесников
Жопа дракона
Баня дракона
Стоянка «Титановое яйцо»

Место сбора мусора
Информационный стенд

Стоянка «Инжир»
Бывшая баня
Пост лесников

Пляж «Кабанчик»
Пляж «Блуждающий»
Палаточный лагерь «Инжир»

Пляж «Блуждающий»

Стоянка «Студенческая»

Стоянка «Смолянский поворот дороги»

Высота (471 м)

Развалины «Кабанчик»

Информационный щит-указатель «Родник Аязма-Чолак»
Старый горняцкий Аязма-Чолак

Хребет Гурбуш

Крутой подъем

Смотровая площадка

Вышка

Овраг Осман-Ульген-Дере

Шлаба

Мощная дорога

Перевал Куршум-Богаз
Квартальный столб

4925500

4925500

4925500

4925500

4924750

4924500

4924250

5502500

5505000

5507500

5510000

5512500

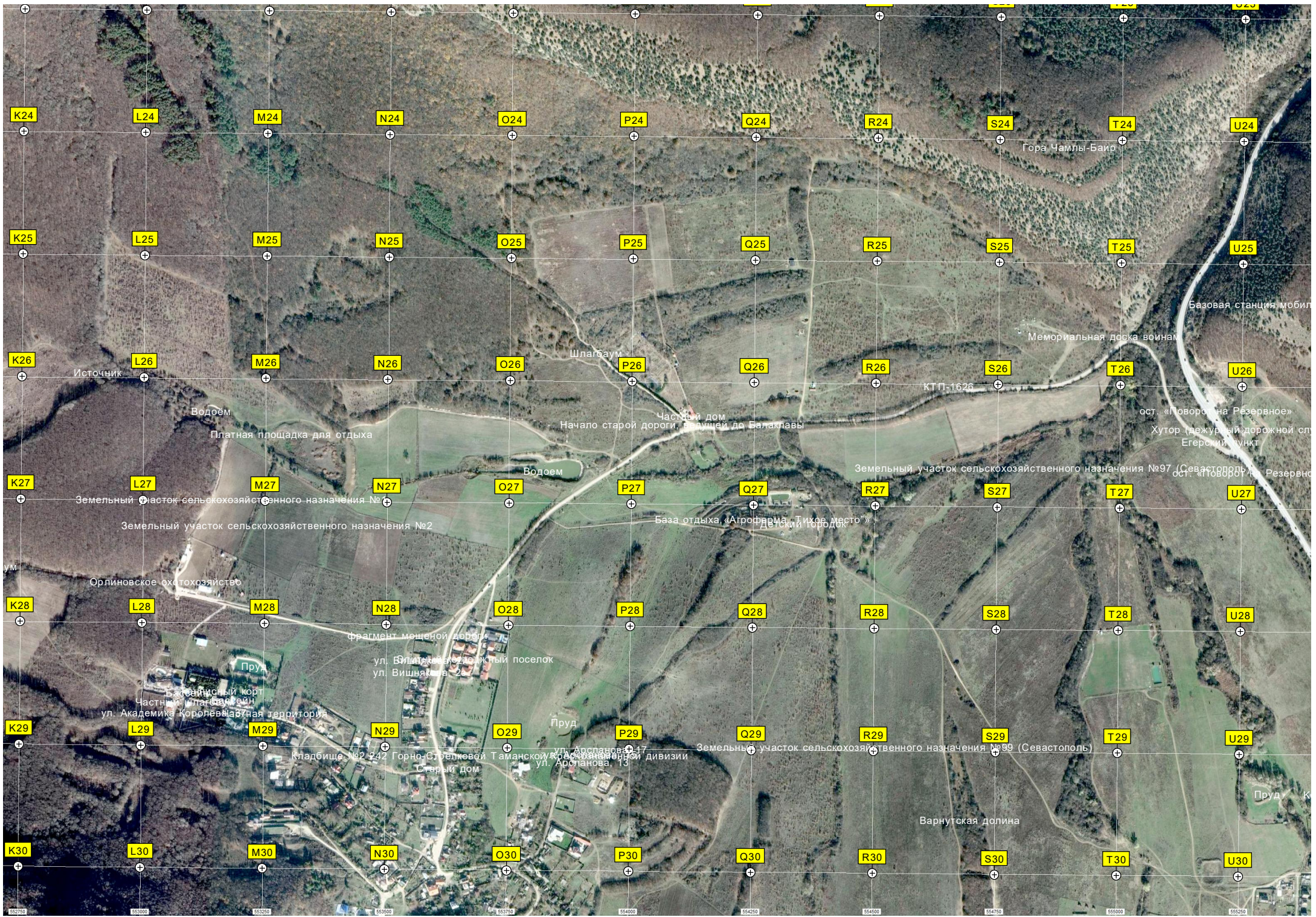
5515000

5517500

5520000

5522500

5525000



K24

L24

M24

N24

O24

P24

Q24

R24

S24

T24

U24

K25

L25

M25

N25

O25

P25

Q25

R25

S25

T25

U25

K26

L26

M26

N26

O26

P26

Q26

R26

S26

T26

U26

K27

L27

M27

N27

O27

P27

Q27

R27

S27

T27

U27

K28

L28

M28

N28

O28

P28

Q28

R28

S28

T28

U28

K29

L29

M29

N29

O29

P29

Q29

R29

S29

T29

U29

K30

L30

M30

N30

O30

P30

Q30

R30

S30

T30

U30

Источник

Водоём

Платная площадка для отдыха

Шлагбаум

Частный дом
Начало старой дороги, ведущей до Балаклавы

Водоём

База отдыха «Агроферма „Тихое место“»

Орлиновское охотхозяйство

фрагмент мощеной дороги
ул. Вишняковская
ул. Вишняковская 2

Пруд

Базисный корпус
частный жилой поселок
ул. Академика Королева частная территория

Пруд

Кладбище №2 242 Горно-Стрелковой Таманской Краснознаменной дивизии
Старый дом
ул. Апславова 17
ул. Абсанова 13

Земельный участок сельскохозяйственного назначения №99 (Севастополь)

Варнутская долина

Гора Чамлы-Баир

Мемориальная доска воинам

КТП-1626

ост. «Поворот на Резервное»
Хутор (дежурный дорожный пункт Егерский пункт)

Земельный участок сельскохозяйственного назначения №97 (Севастополь)
ост. «Поворот на Резервное»

Пруд

