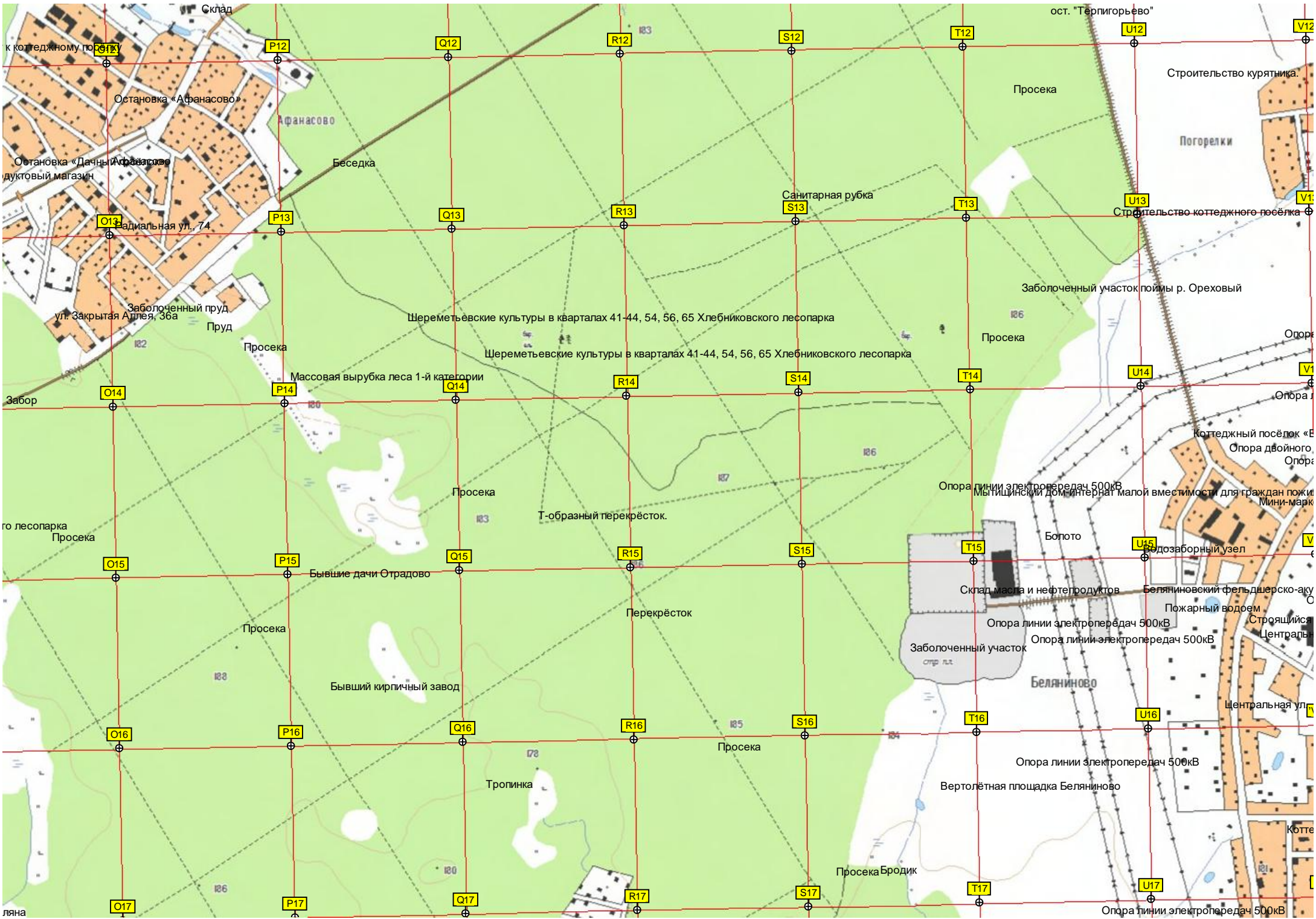


лейбольная площадка
ост. Набережная
Территория дорожного строительства
620300
Частный дом
Территория школы
620230
Детская игровая площадка
Старое Дмитровское шоссе
АЗС ЗАО «Нефтьмагистраль»
620250
Игровая площадка
620200
Строительная площадка
Магазин «Все для сауны и бани»
Выставка и склад спортинвентаря (тренажеры) группы компаний Fitness Technology
Здание
Кондитерская фабрика ООО «Уралпуш»
620200
Территория бывшего Центра содержания иностранных граждан Главного управления внутренних дел (ГУВД) №1
Здание № 4, частный магазин
Мини-супермаркет, аптека, мобильная связь
Воинская часть 5583 войск национальной гвардии (Росгвардии) «Смородинка»
Огороды
Мост
Дом
Продажа природного камня и садовых скульптур
Отстойник
Территория ООО «Евроклад Логистикс»
Электрическая подстанция (ПС) № 176 «Хлебниково» 220/110/35/10/6 кВ
6201500
в/л № 20 в/л 62116
СТ «Ручеек»
Горки
Восточная ул. 42
Осточная ул. 39
Гаражи
Пансионат
Тёплые беседы
Огороды
Трансформаторная подстанция
6201000
Бывший тепличный комбинат совхоза "Красная Нива"
Склады
Управление Северной станции водоподготовки производственной и коммунальной канализации ОАО «Мосводоканал»
Теннисные корты
Территория гостиницы «Холдей Инн Москва-Виноградное»
Парк
Парковый комплекс Holiday Inn
Усадебная аллея
1-я Северная линия, 18
Гаражный кооператив
Строительная площадка
Параллельные ворота усадебного комплекса Виноградное
5-я Северная линия, 2-я Северная линия, 8

Территория строящегося торгового центра
Новогризово
Бермудский треугольник
Лесничество
Мостик через долину
пос. Леспаркхоза «Клязьминский», 36
Коттеджный поселок «Грибки 2»
п. Леспарк оза Клязьминский
Лесные болота
Коттеджный поселок «Гринвуд»
Болото Лягушачье
Остановка «Леспаркхоз»
СНТ «Грибки»
ЗАО «Инжкомстрой»
Проека
Коттеджный поселок «Грибки-2»
Лосиноостровский таможенный пост Московской восточной таможни
Склад завода по производству черепицы Tegola
Подземное сооружение
1-я Северная линия, 1 корпус 28
СНТ «Смородинка», 49
Подземный резервуар
Подземный резервуар
1-я Северная линия, 1 корпус 26
Подземный резервуар
Подземный резервуар
1-я Северная линия, 1 корпус 1
Проезд в данном месте перекрыт
Бывшие ворота подъездного пути на Северную Водопроводную станцию
Теплотрасса
Роща красного дуба
1-я Северная линия, 6
1-я Северная линия, 8

G12
H12
J12
K12
L12
M12
N12
G13
H13
J13
K13
L13
M13
N13
G14
H14
J14
K14
L14
M14
N14
G15
H15
J15
K15
L15
M15
N15
G16
H16
J16
K16
L16
M16
N16
G17
H17
J17
K17
L17
M17
N17



Склад
к коттеджному посёлку
Остановка «Афанасово»
Афанасово
Беседка
Остановка «Дачный Афанасово»
дуктовый магазин
Радиальная ул., 74
Замоченный пруд
ул. Закрытая аллея, 36а
Забор
Просека
Пруд
Просека
Массовая вырубка леса 1-й категории
Просека
Просека
Т-образный перекресток.
Просека
Просека
Просека
Бывшие дачи Отрадово
Просека
Бывший кирпичный завод
Тропинка
Просека Бродик

О12
P12
Q12
R12
S12
T12
U12
V12
O13
P13
Q13
R13
S13
T13
U13
V13
O14
P14
Q14
R14
S14
T14
U14
V14
O15
P15
Q15
R15
S15
T15
U15
V15
O16
P16
Q16
R16
S16
T16
U16
V16
O17
P17
Q17
R17
S17
T17
U17
V17

ост. "Терлигорьево"
Строительство курятника.
Погорелки
Строительство коттеджного посёлка
Заболоченный участок поймы р. Ореховый
Просека
Просека
Щереметьевские культуры в кварталах 41-44, 54, 56, 65 Хлебниковского лесопарка
Щереметьевские культуры в кварталах 41-44, 54, 56, 65 Хлебниковского лесопарка
Просека
Т-образный перекресток.
Просека
Бывшие дачи Отрадово
Бывший кирпичный завод
Тропинка
Просека Бродик

Щереметьевские культуры в кварталах 41-44, 54, 56, 65 Хлебниковского лесопарка
Щереметьевские культуры в кварталах 41-44, 54, 56, 65 Хлебниковского лесопарка
Просека
Т-образный перекресток.
Просека
Бывшие дачи Отрадово
Бывший кирпичный завод
Тропинка
Просека Бродик

Щереметьевские культуры в кварталах 41-44, 54, 56, 65 Хлебниковского лесопарка
Щереметьевские культуры в кварталах 41-44, 54, 56, 65 Хлебниковского лесопарка
Просека
Т-образный перекресток.
Просека
Бывшие дачи Отрадово
Бывший кирпичный завод
Тропинка
Просека Бродик

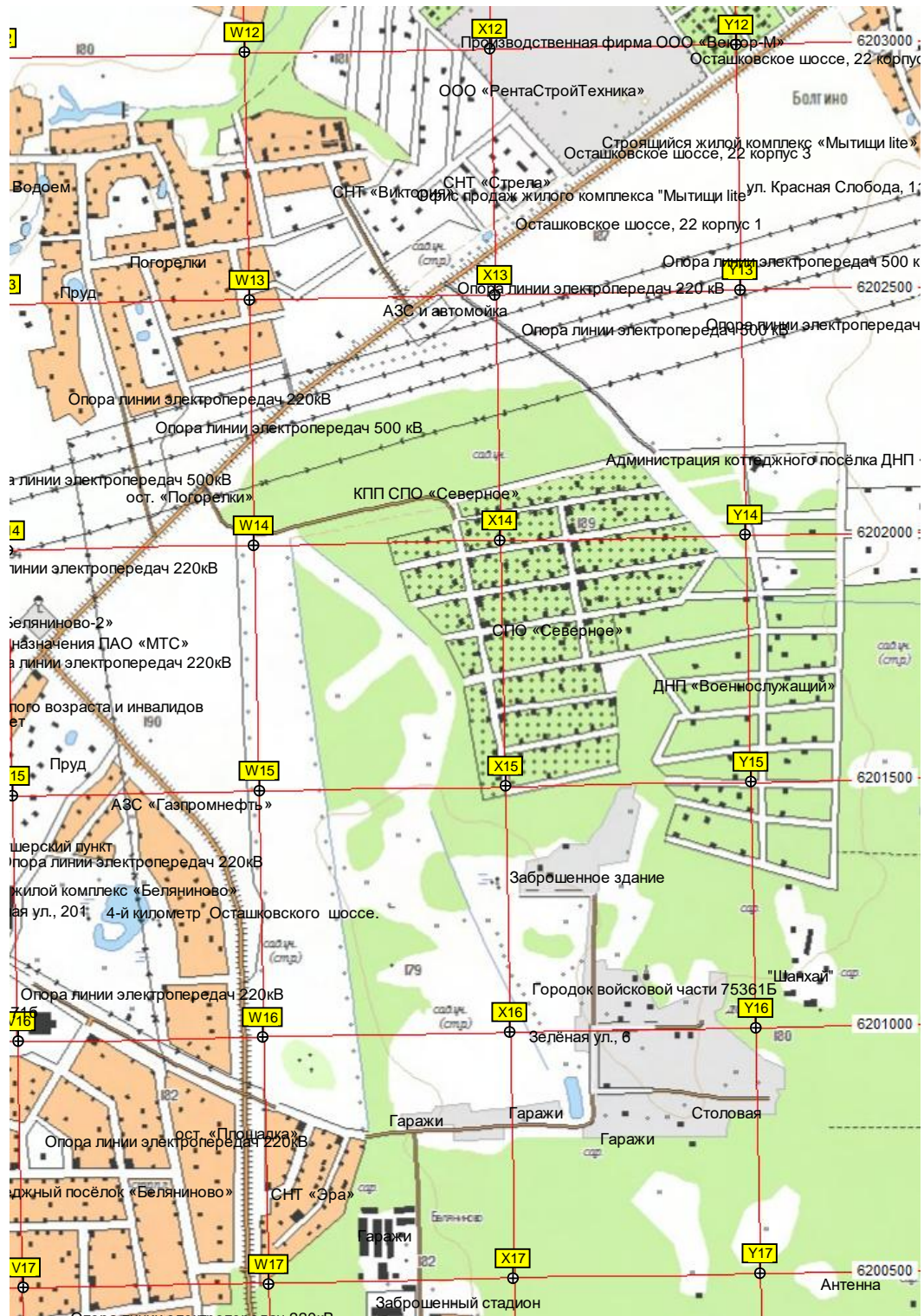
Щереметьевские культуры в кварталах 41-44, 54, 56, 65 Хлебниковского лесопарка
Щереметьевские культуры в кварталах 41-44, 54, 56, 65 Хлебниковского лесопарка
Просека
Т-образный перекресток.
Просека
Бывшие дачи Отрадово
Бывший кирпичный завод
Тропинка
Просека Бродик

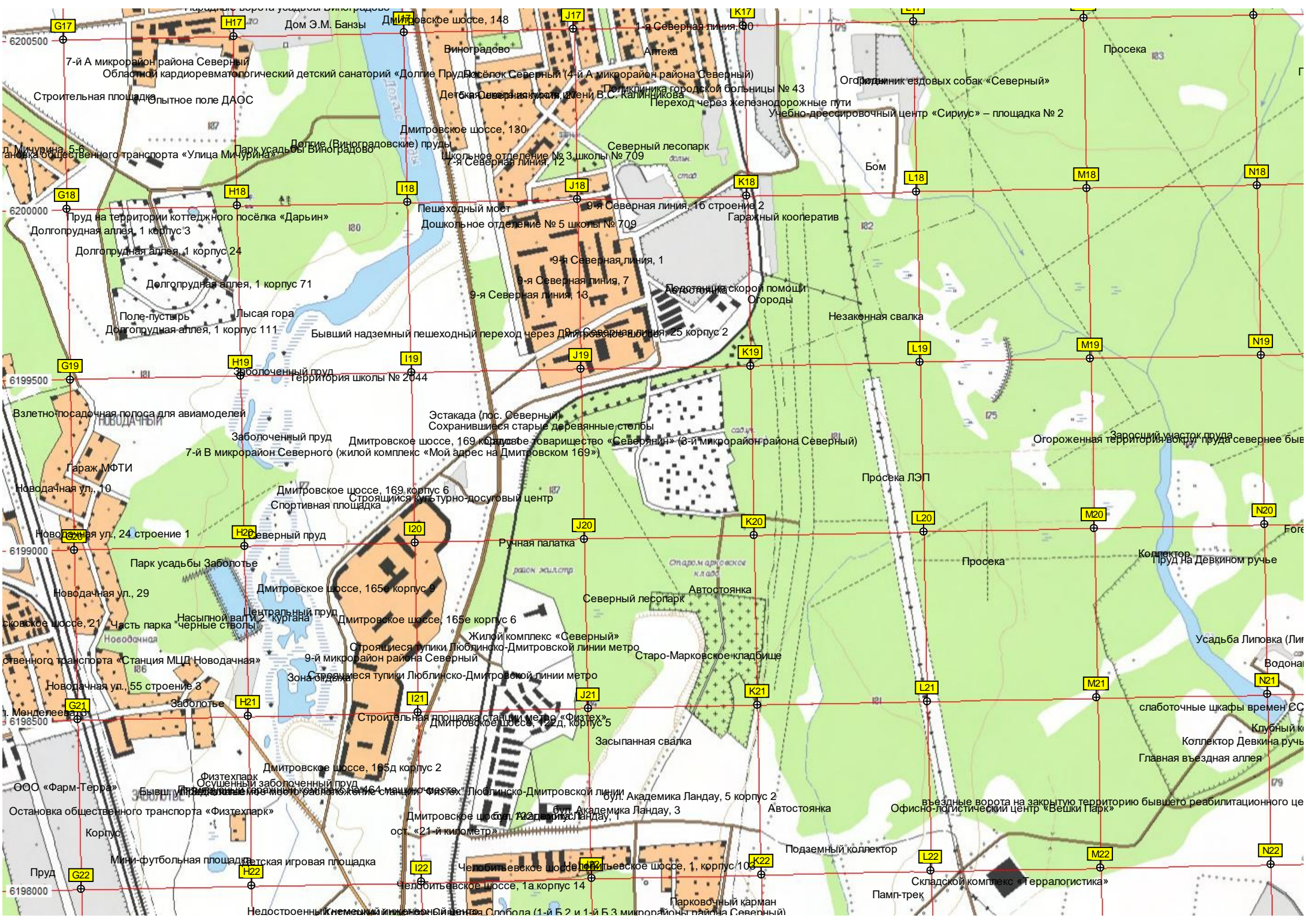
Щереметьевские культуры в кварталах 41-44, 54, 56, 65 Хлебниковского лесопарка
Щереметьевские культуры в кварталах 41-44, 54, 56, 65 Хлебниковского лесопарка
Просека
Т-образный перекресток.
Просека
Бывшие дачи Отрадово
Бывший кирпичный завод
Тропинка
Просека Бродик

Щереметьевские культуры в кварталах 41-44, 54, 56, 65 Хлебниковского лесопарка
Щереметьевские культуры в кварталах 41-44, 54, 56, 65 Хлебниковского лесопарка
Просека
Т-образный перекресток.
Просека
Бывшие дачи Отрадово
Бывший кирпичный завод
Тропинка
Просека Бродик

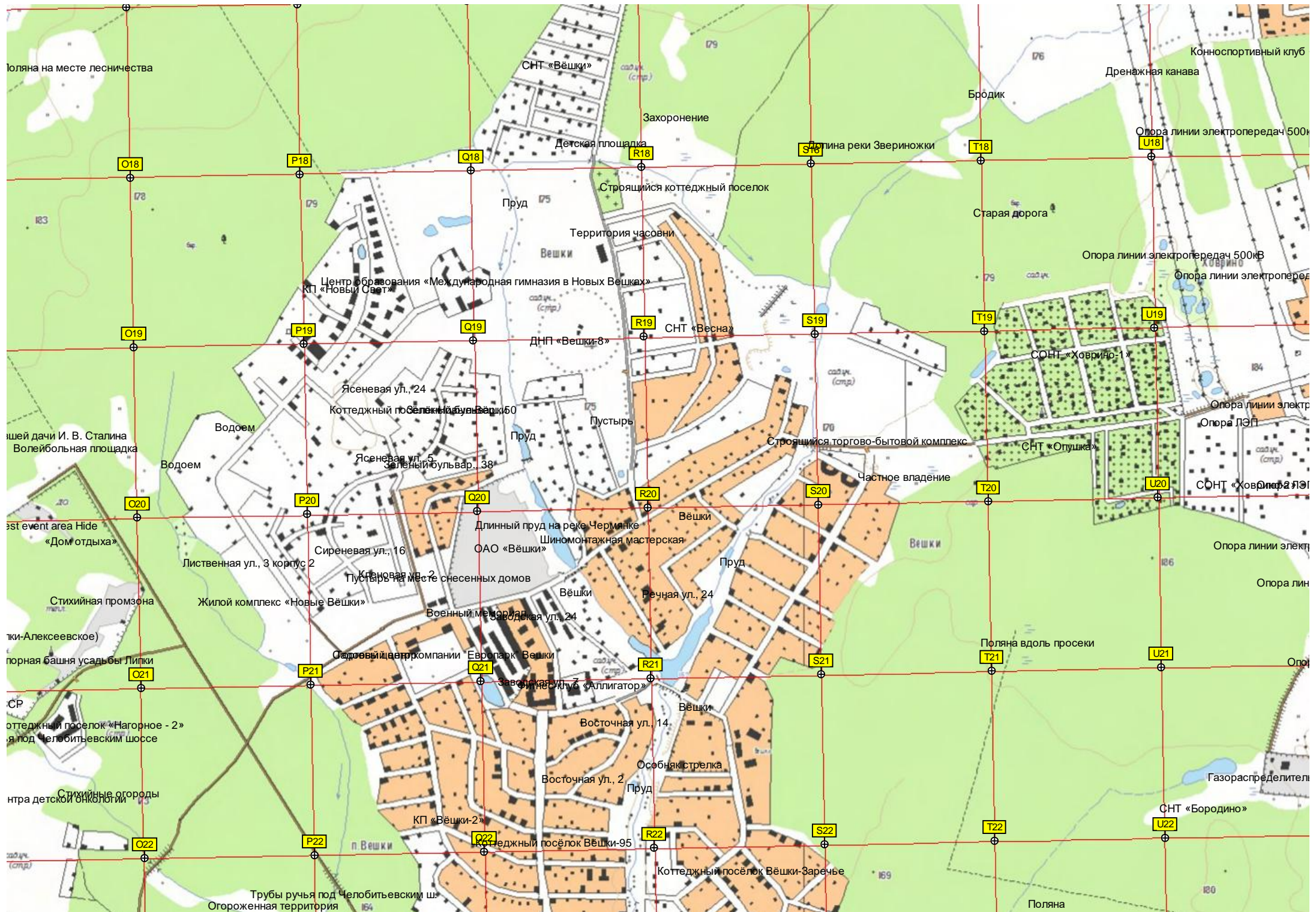
Щереметьевские культуры в кварталах 41-44, 54, 56, 65 Хлебниковского лесопарка
Щереметьевские культуры в кварталах 41-44, 54, 56, 65 Хлебниковского лесопарка
Просека
Т-образный перекресток.
Просека
Бывшие дачи Отрадово
Бывший кирпичный завод
Тропинка
Просека Бродик

Щереметьевские культуры в кварталах 41-44, 54, 56, 65 Хлебниковского лесопарка
Щереметьевские культуры в кварталах 41-44, 54, 56, 65 Хлебниковского лесопарка
Просека
Т-образный перекресток.
Просека
Бывшие дачи Отрадово
Бывший кирпичный завод
Тропинка
Просека Бродик





6200500 G17 H17 J17 K17 L17 M17 N17
 Дом Э.М. Банзы
 7-й А микрорайон района Северный
 Областной кардиоревматологический детский санаторий «Долгие Пруды»
 Посёлок Северный (4-й А микрорайон района Северный)
 Строительная площадка
 Опытное поле ДАОС
 Парк усадьбы Виноградово
 Долгие (Виноградовские) пруды
 Школьное отделение № 3 школы № 709
 Северный лесопарк
 Детская спортивная площадка имени В.С. Калинкина
 Детская городская больницы № 43
 Переход через железнодорожные пути
 Учебно-дрессировочный центр «Сириус» – площадка № 2
 Огороды
 Пешеходный мост
 Дошкольное отделение № 5 школы № 709
 9-я Северная линия, 16 строение 2
 Гаражный кооператив
 Долгопрудная аллея, 1 корпус 3
 Долгопрудная аллея, 1 корпус 24
 Долгопрудная аллея, 1 корпус 71
 Поле-пустырь
 Лысяя гора
 Долгопрудная аллея, 1 корпус 111
 Бывший надземный пешеходный переход через Дмитровское шоссе, 25 корпус 2
 9-я Северная линия, 1
 9-я Северная линия, 7
 9-я Северная линия, 13
 Подстанция скорой помощи
 Огороды
 Незаконная свалка
 6199500 G19 H19 J19 K19 L19 M19 N19
 Взлетно-посадочная полоса для авиамodelей
 Эстакада (пос. Северный)
 Сохранившиеся старые деревянные столбы
 Заболоченный пруд
 Дмитровское шоссе, 169 корпус 6
 Строящийся культурно-досуговый центр
 7-й В микрорайон Северного (жилой комплекс «Мой адрес на Дмитровском 169»)
 «Северный» (8-й микрорайон района Северный)
 Огороженная территория вокруг пруда севернее бывш
 Гараж МФТИ
 Новодачная ул., 10
 Дмитровское шоссе, 169 корпус 6
 Спортивная площадка
 Ручная палатка
 Северный пруд
 Дмитровское шоссе, 165е корпус 9
 Северный лесопарк
 Автостоянка
 Просека ЛЭП
 Просека
 Коллектор
 Пруд на Девкином ручье
 6199000 G20 H20 J20 K20 L20 M20 N20
 Новодачная ул., 24 строение 1
 Парк усадьбы Заболотье
 Новодачная ул., 29
 Дмитровское шоссе, 165е корпус 6
 Строящийся клубно-досуговый центр
 Северный пруд
 Дмитровское шоссе, 165е корпус 6
 Жилой комплекс «Северный»
 Строящиеся тупики Люблинско-Дмитровской линии метро
 Старо-Марковское кладбище
 Просека
 Усадьба Липовка (Лип
 водона
 6198500 G21 H21 J21 K21 L21 M21 N21
 Новодачная ул., 55 строение 3
 Заболотье
 Насыпной вальм 2
 Куртана
 Дмитровское шоссе, 165е корпус 6
 Строящиеся тупики Люблинско-Дмитровской линии метро
 9-й микрорайон района Северный
 Зона отдыха
 Строящиеся тупики Люблинско-Дмитровской линии метро
 Старо-Марковское кладбище
 Коллектор
 Пруд на Девкином ручье
 слаботочные шкафы времен СС
 Клубный к
 Коллектор Девкина ручь
 Главная въездная аллея
 6198000 G22 H22 J22 K22 L22 M22 N22
 Пруд
 Физтехпарк
 Осуществленный заболоченный пруд
 Бывш. ул. Академика Ландау, 1
 Дмитровское шоссе, 165д корпус 2
 Дмитровское шоссе, 162 корпус 1
 бул. Академика Ландау, 5 корпус 2
 бул. Академика Ландау, 3
 Автостоянка
 Подземный коллектор
 Складской комплекс «Терралогистика»
 Памп-трек
 Челобит'евское шоссе, 1а корпус 14
 Челобит'евское шоссе, 1 корпус 10а
 Парковочный карман
 Недостроенный немецкий инженерный завод
 Слобода (1-й Б 2 и 1-й Б 3 микрорайоны района Северный)



Юлияна на месте лесничества

СНТ «Вёшки»

Дренажная канава

Конноспортивный клуб

Захоронение

Бродик

Опора линии электропередач 500кВ

Детская площадка

Поляна реки Звериножки

O18

P18

Q18

R18

S18

T18

U18

Строящийся коттеджный посёлок

Пруд

Старая дорога

Территория часовни

Вёшки

Опора линии электропередач 500кВ

Опора линии электропередач

Центр образования «Международная гимназия в Новых Вёшках»
КП «Новый Свет»

R19

S19

T19

U19

ДНП «Вёшки-8»

СНТ «Весна»

O19

P19

Q19

Ясневая ул., 24
Коттеджный посёлок Вёшки-50

R20

S20

T20

U20

Шей дачи И. В. Сталина
Волейбольная площадка

Водоём

Водоём

Ясневая ул., 5
Зелёный бульвар, 38

Пруд

Пустырь

Строящийся торгово-бытовой комплекс

СНТ «Опушка»

Опора линии электр

Опора ЛЭП

СНТ «Ховрино-1»

Опора ЛЭП

O20

P20

Q20

R20

S20

T20

U20

Длинный пруд на реке Чермянке
ОАО «Вёшки»

Вёшки

Вёшки

Опора линии электр

Опора лин

Event area Hide
«Дом отдыха»

Лиственная ул., 3 корпус 2

Сиреневая ул., 16

Пустырь на месте снесенных домов

Вёшки

Речная ул., 24

Пруд

Опора лин

Стихийная промзона

Жилой комплекс «Новые Вёшки»

Военный мемориал

Вёшки

Восточная ул., 24

Поляна вдоль просеки

Опора линии электр

Опора лин

СНТ «Алексеевское»

Спортивная башня усадьбы Липки

O21

P21

Q21

R21

S21

T21

U21

Садоводческое товарищество «Европарк Вёшки»

Заводская улица «Аллигатор»

Вёшки

Поляна вдоль просеки

Опора линии электр

Опора лин

СР

Коттеджный посёлок «Нагорное - 2»
у под Челябинским шоссе

Восточная ул., 14

Вёшки

Поляна вдоль просеки

Опора линии электр

Опора лин

Стихийные огороды
внутри детской школы

O22

P22

Q22

R22

S22

T22

U22

КП «Вёшки-2»

Коттеджный посёлок Вёшки-95

Вёшки

Коттеджный посёлок Вёшки-Заречье

Поляна вдоль просеки

Опора линии электр

Опора лин

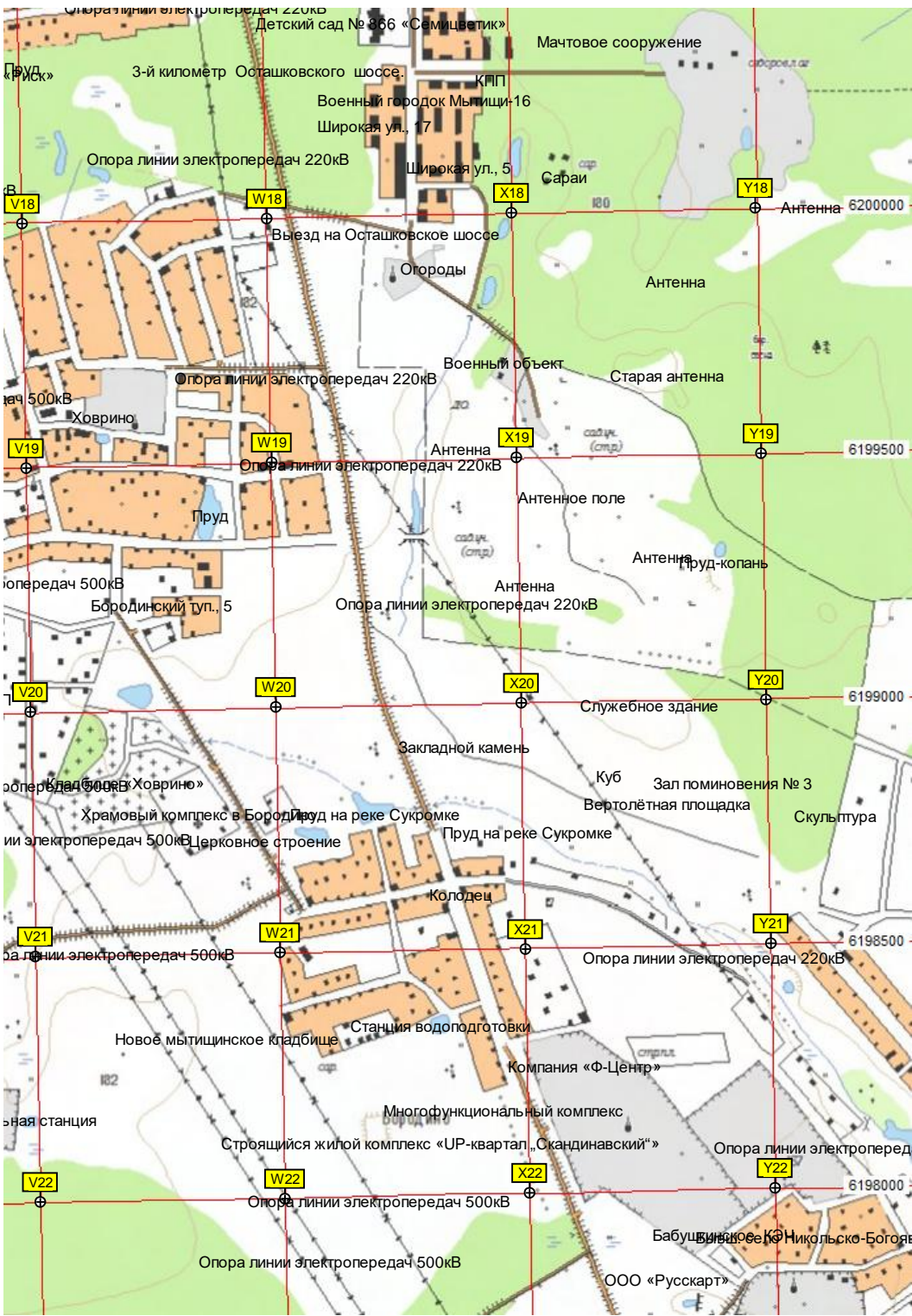
Трубы ручья под Челябинским шоссе
Огороженная территория

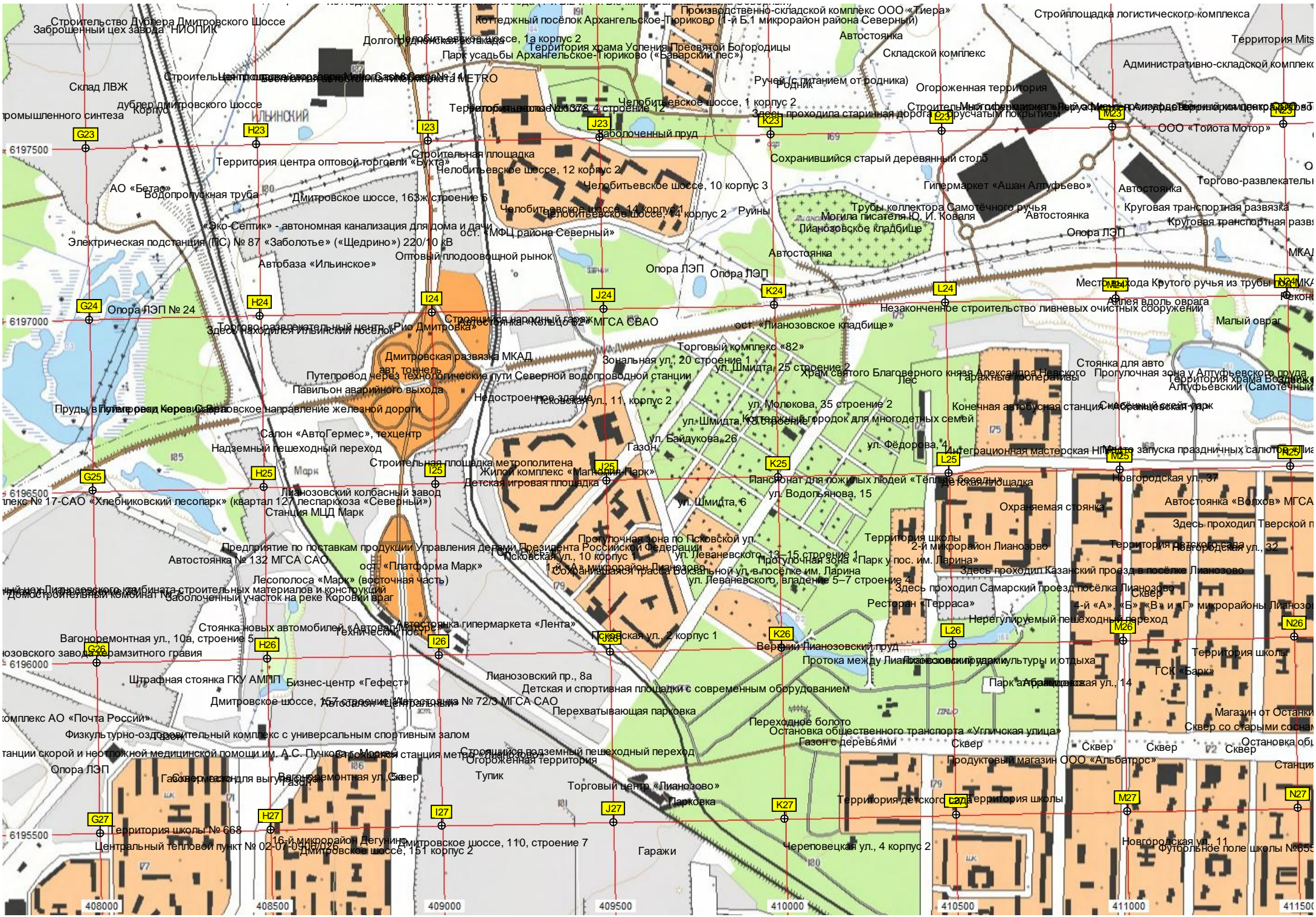
Поляна

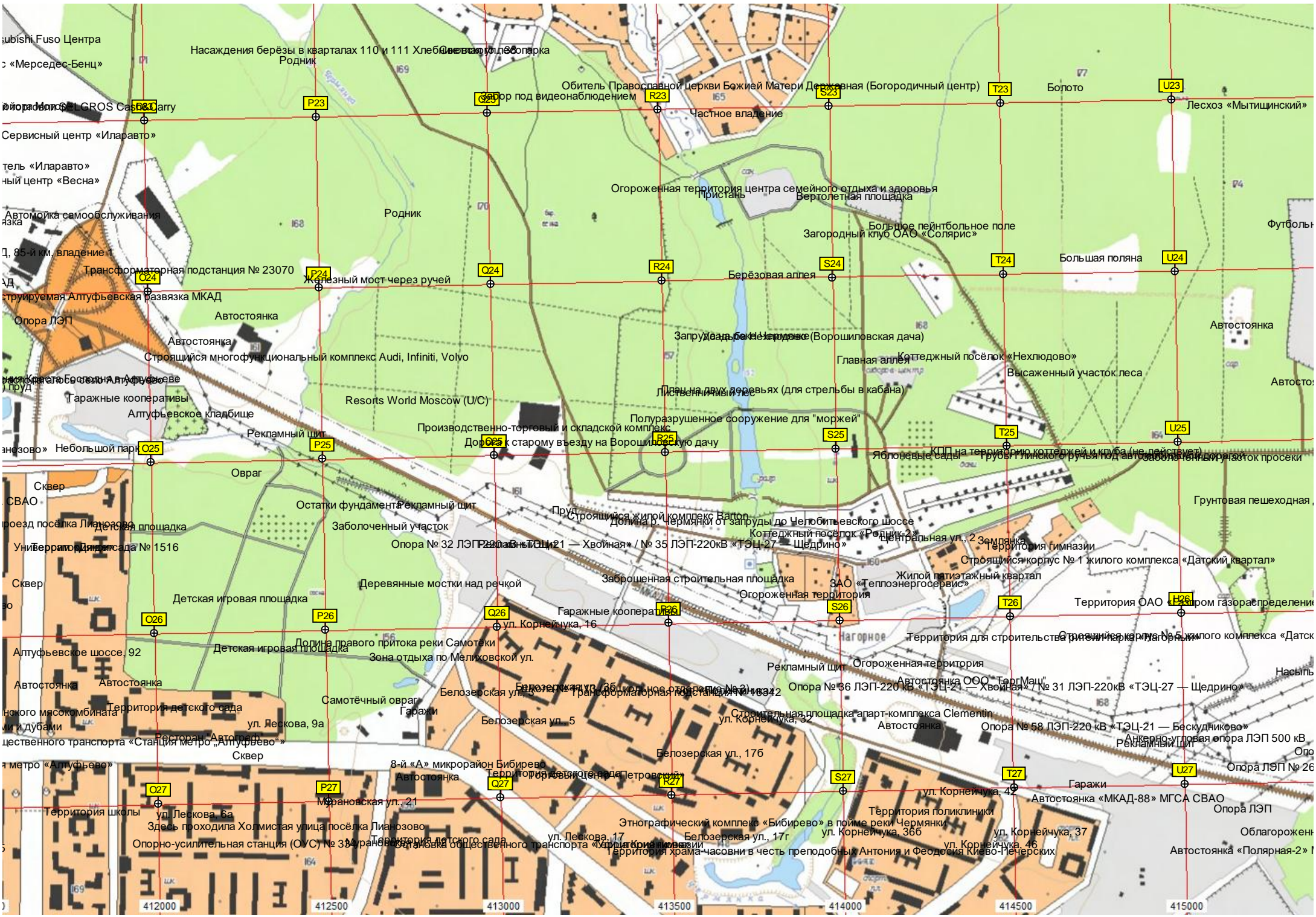
СНТ «Бородино»

U22

Газораспределитель







Subaru Fuso Центра
«Мерседес-Бенц»
Иларавто
Сервисный центр «Иларавто»
тель «Иларавто»
ый центр «Весна»
Автомойка самообслуживания
язка
Д, 85-й км, владение 1
Д
Струируемая Алтуфьевская развязка МКАД
Опора ЛЭП
Автостоянка
Автостоянка
Строящийся многофункциональный комплекс Audi, Infiniti, Volvo
Алтуфьевское кладбище
Таражные кооперативы
Алтуфьевское кладбище
Небольшой парк
Сквер
СВАО
Проезд поселка Лианозово
Университетский сад № 1516
Сквер
Алтуфьевское шоссе, 92
Автостоянка
Автостоянка
Территория детского сада
и дубами
Центрального транспортного «Станция метро «Алтуфьево»
Территория школы
ул. Лескова, 6а
Здесь проходила Холмистая улица поселка Лианозово
Опорно-усилительная станция (ОУС) № 334 раневоснабжения общественного транспорта «Станция метро «Алтуфьево»

Насаждения берёзы в кварталах 110 и 111 Хлебозаводского парка
Родник
Обитель Православной церкви Божией Матери Державная (Богородичный центр)
Частное владение
Огороженная территория центра семейного отдыха и здоровья
Пристань
Вертолетная площадка
Большое пейнтбольное поле
Загородный клуб ОАО «Солярис»
Берёзовая аллея
Запруда в долине Чермянки (Ворошиловская дача)
Главная аллея
Коттеджный посёлок «Нехлюдово»
Высаженный участок леса
Липы в двух рядах (для стрельбы в кабана)
Полуразрушенное сооружение для "моржей"
Дорожка к старому въезду на Ворошиловскую дачу
Яблони в садах
КПП на территории коттеджей и клуба (не действует)
рубыш Глиньского ручья под автостоянку для участка просеки
Грунтовая пешеходная
Строительный жилой комплекс Вагон
долина в Чермянки от заруды до Челобитевского шоссе
Коттеджный посёлок «Родник-2»
Центральная ул., 2 Землянка
Строящийся корпус № 1 жилого комплекса «Датский квартал»
Жилой пятиэтажный квартал
Жилой пятиэтажный квартал
Территория ОАО «Теплоэнергосервис»
Территория для строительства жилого комплекса «Датский квартал»
Огороженная территория
ООО «ТоргМаг»
Опора № 36 ЛЭП-220 кВ «ТЭЦ-21 — Хвоиная» / № 31 ЛЭП-220 кВ «ТЭЦ-27 — Щедрино»
Строительная площадка апартаментов Clementin
Автостоянка
Опора № 58 ЛЭП-220 кВ «ТЭЦ-21 — Бескудниково»
Анкерно-угловая опора ЛЭП 500 кВ
рекламный щит
Опора ЛЭП № 26
8-й «А» микрорайон Бибирево
Территория детского сада
ул. Лескова, 17
Белозерская ул., 17г
Этнографический комплекс «Бибирево» в пойме реки Чермянки
ул. Корнейчука, 46
Территория храма-часовни в честь преподобных Антония и Феодосия Киево-Печерских
ул. Корнейчука, 37
ул. Корнейчука, 46
Автостоянка «МКАД-88» МГСА СВАО
Опора ЛЭП
Облагороженн
Автостоянка «Полярная-2»

412000 412500 413000 413500 414000 414500 415000

