

453500

454000

454500

455000

455500

456000

456500

457000

457500

458000

458500

6579500

ная опора ЛЭП 500 кВ

Промежуточная опора ЛЭП 500 кВ

Промежуточная опора ЛЭП 500 кВ

Анкерно-угловая опора ЛЭП 500 кВ

6579000

A1

B1

C1

D1

E1

F1

G1

H1

I1

J1

K1

6578500

A2

B2

C2

D2

E2

F2

G2

H2

I2

J2

K2

Промежуточная опора ЛЭП 500 кВ

Большие Страхи

Промежуточная опора ЛЭП 500 кВ

6578000

A3

B3

C3

D3

E3

F3

G3

H3

I3

J3

K3

Промежуточная опора ЛЭП 500 кВ

Малые Страхи

6577500

A4

B4

C4

D4

E4

F4

G4

H4

I4

J4

K4

Промежуточная опора ЛЭП 500 кВ

6577000

A5

B5

C5

D5

E5

F5

G5

H5

I5

J5

K5

Урочище Ясино

Промежуточная опора ЛЭП 500 кВ

6576500

A6

B6

C6

D6

E6

F6

G6

H6

I6

J6

K6

Промежуточная опора ЛЭП 500 кВ

Морозово

6576000

A7

B7

C7

D7

E7

F7

G7

H7

I7

J7

K7

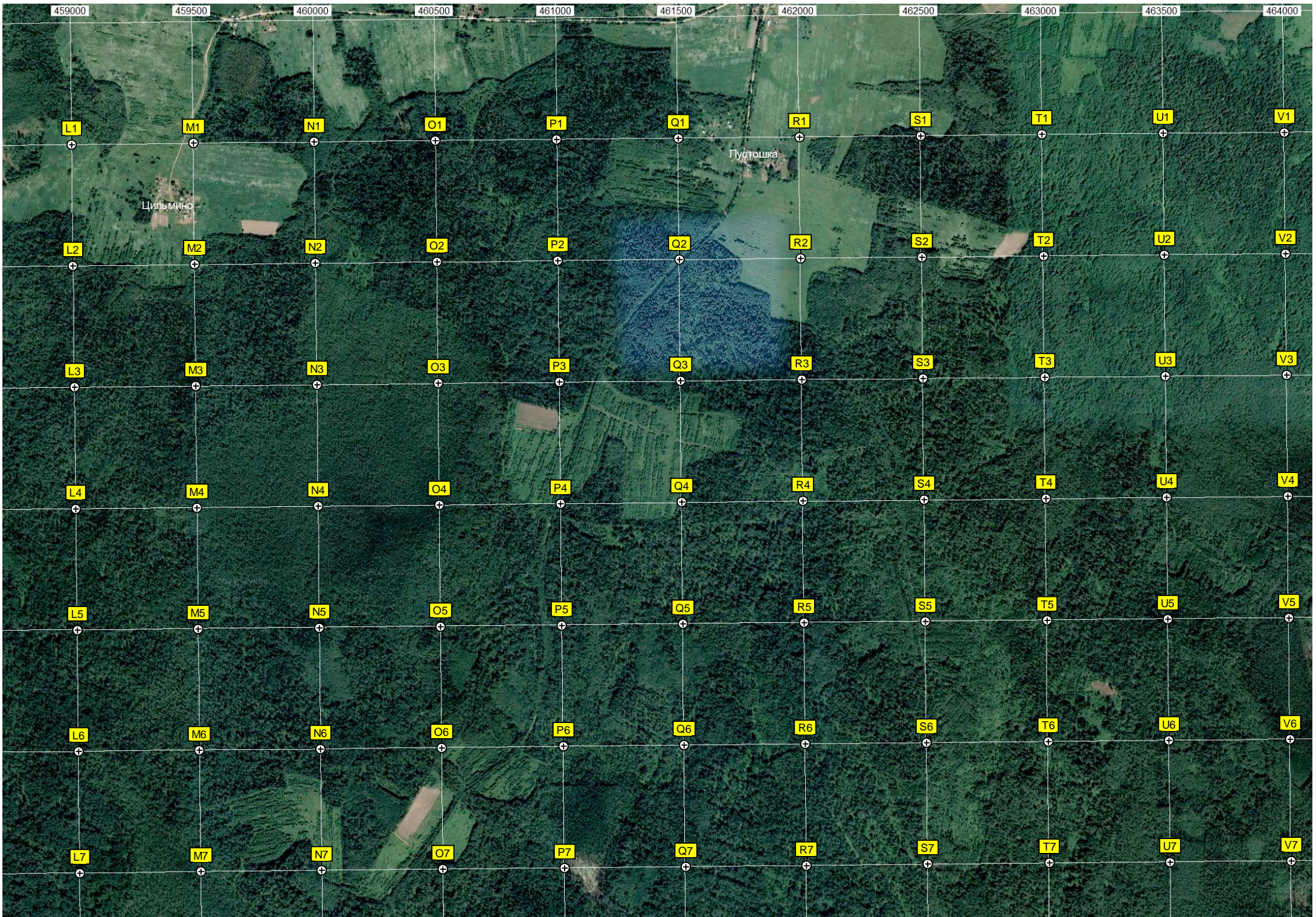
Урочище Окулово Болото

Промежуточная опора ЛЭП 500 кВ

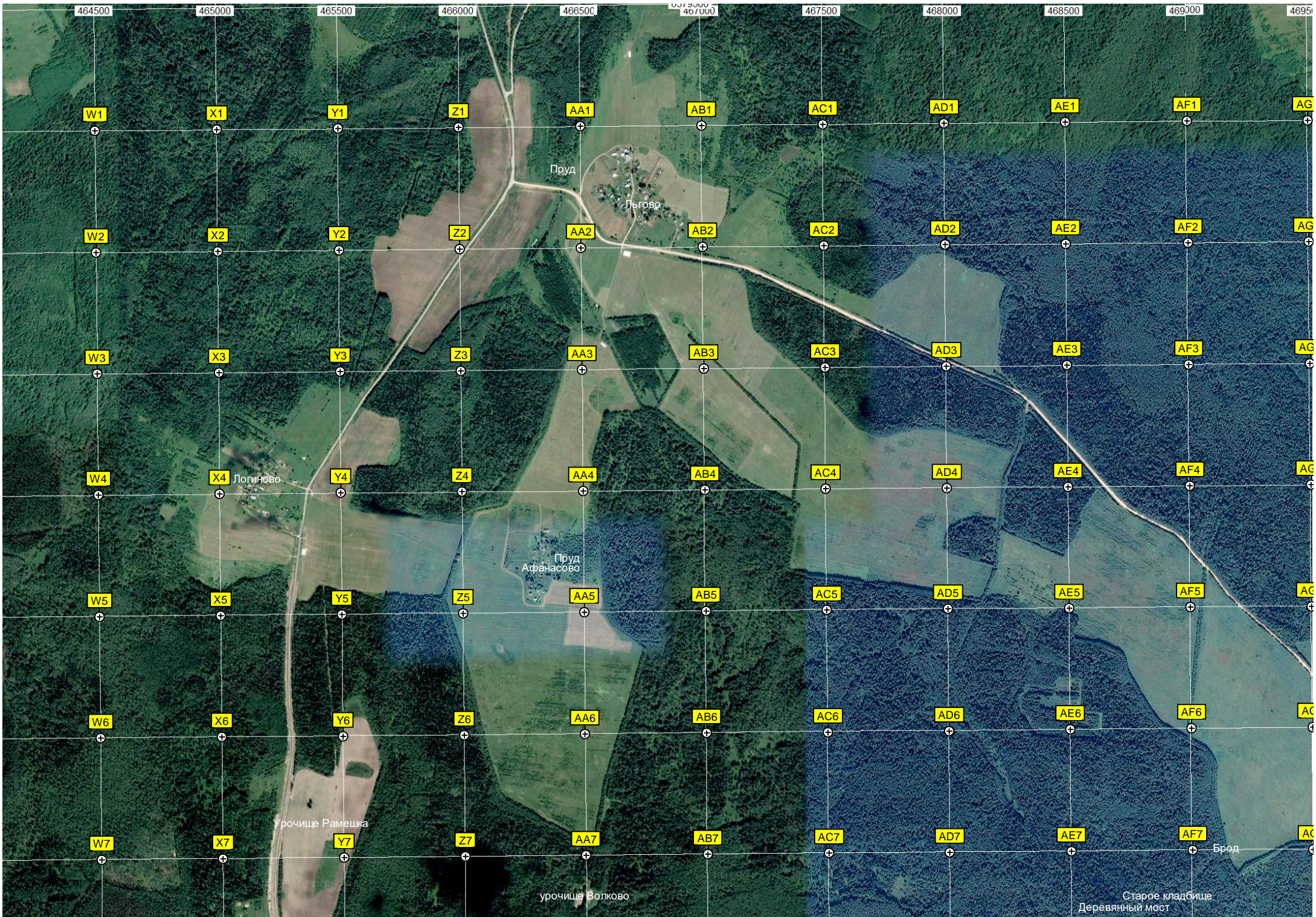
Промежуточная опора ЛЭП 500 кВ

Первяково









Пруд

Льгово

Логиново

Пруд  
Афанасово

Урочище Рамешка

урочище Волково

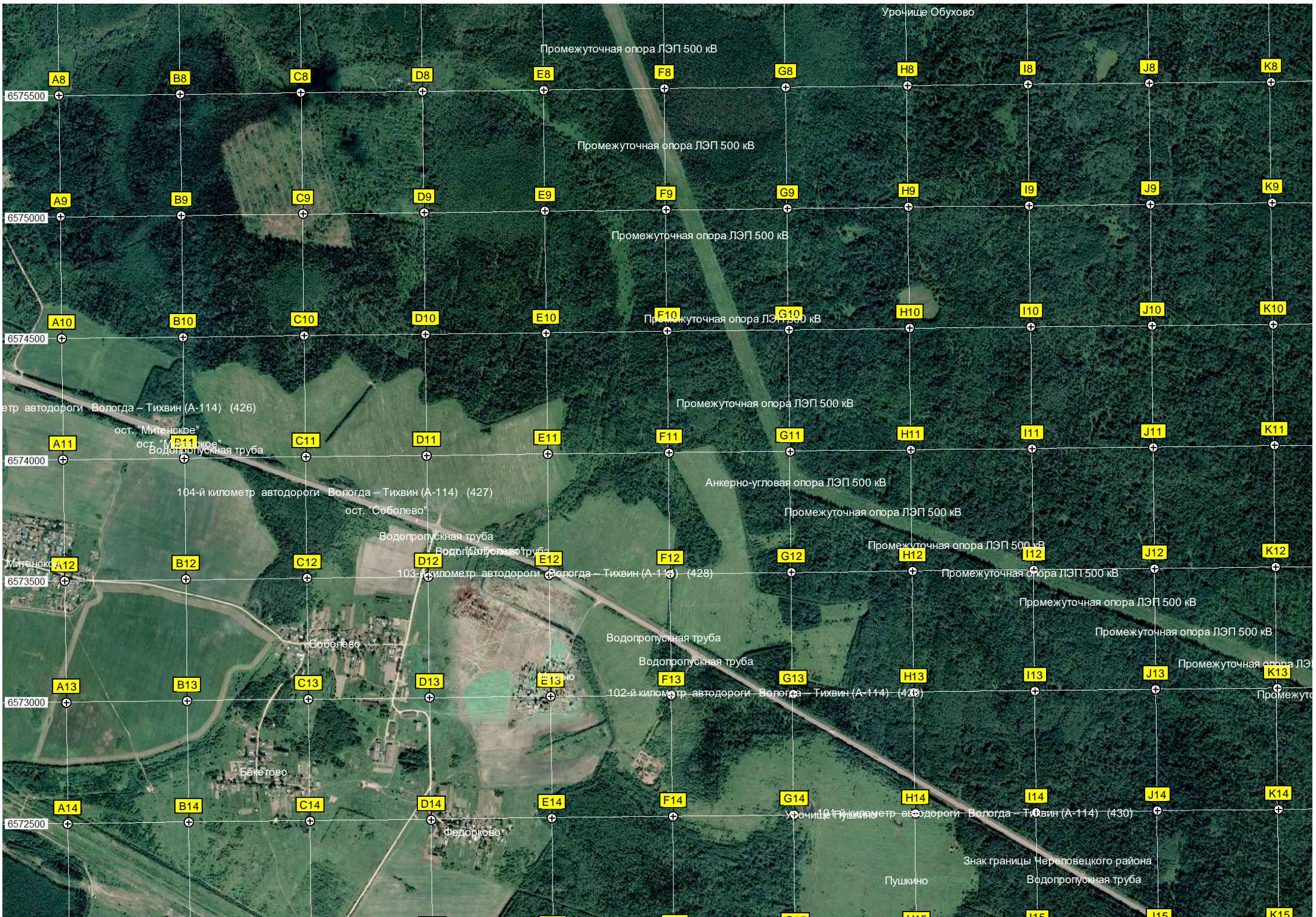
Старое кладбище  
Деревянный мост

Брод

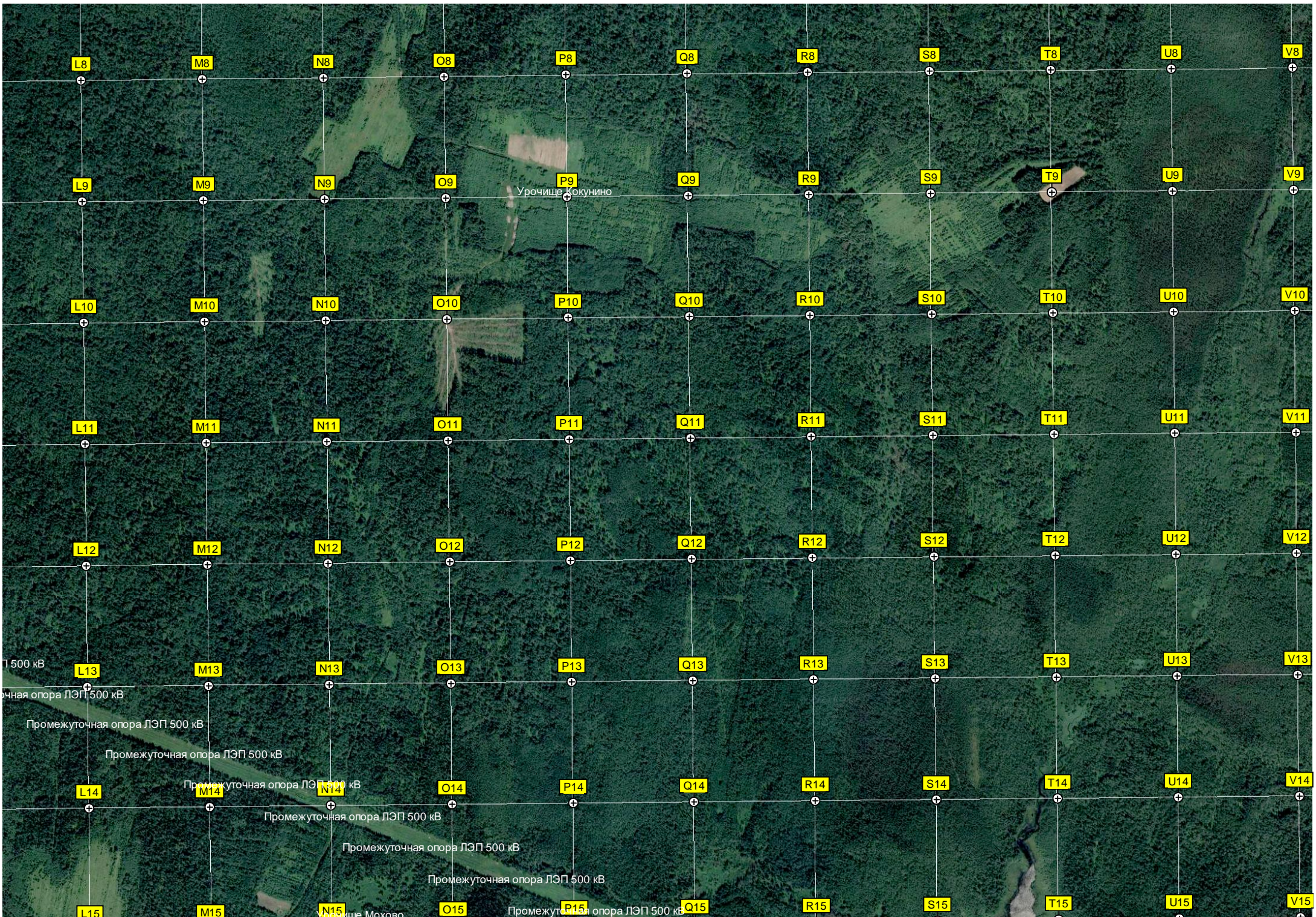












L8 M8 N8 O8 P8 Q8 R8 S8 T8 U8 V8

L9 M9 N9 O9 P9 Q9 R9 S9 T9 U9 V9

L10 M10 N10 O10 P10 Q10 R10 S10 T10 U10 V10

L11 M11 N11 O11 P11 Q11 R11 S11 T11 U11 V11

L12 M12 N12 O12 P12 Q12 R12 S12 T12 U12 V12

L13 M13 N13 O13 P13 Q13 R13 S13 T13 U13 V13

L14 M14 N14 O14 P14 Q14 R14 S14 T14 U14 V14

L15 M15 N15 O15 P15 Q15 R15 S15 T15 U15 V15

Урочище Кокунино

Промежуточная опора ЛЭП 500 кВ

Промежуточная опора ЛЭП 500 кВ

ЛЭП 500 кВ

Промежуточная опора ЛЭП 500 кВ

Промежуточная опора ЛЭП 500 кВ

Промежуточная опора ЛЭП 500 кВ

Промежуточная опора ЛЭП 500 кВ

Промежуточная опора ЛЭП 500 кВ

L14

M14

N14

O14

P14

Q14

R14

S14

T14

U14

V14

L15

M15

N15

O15

P15

Q15

R15

S15

T15

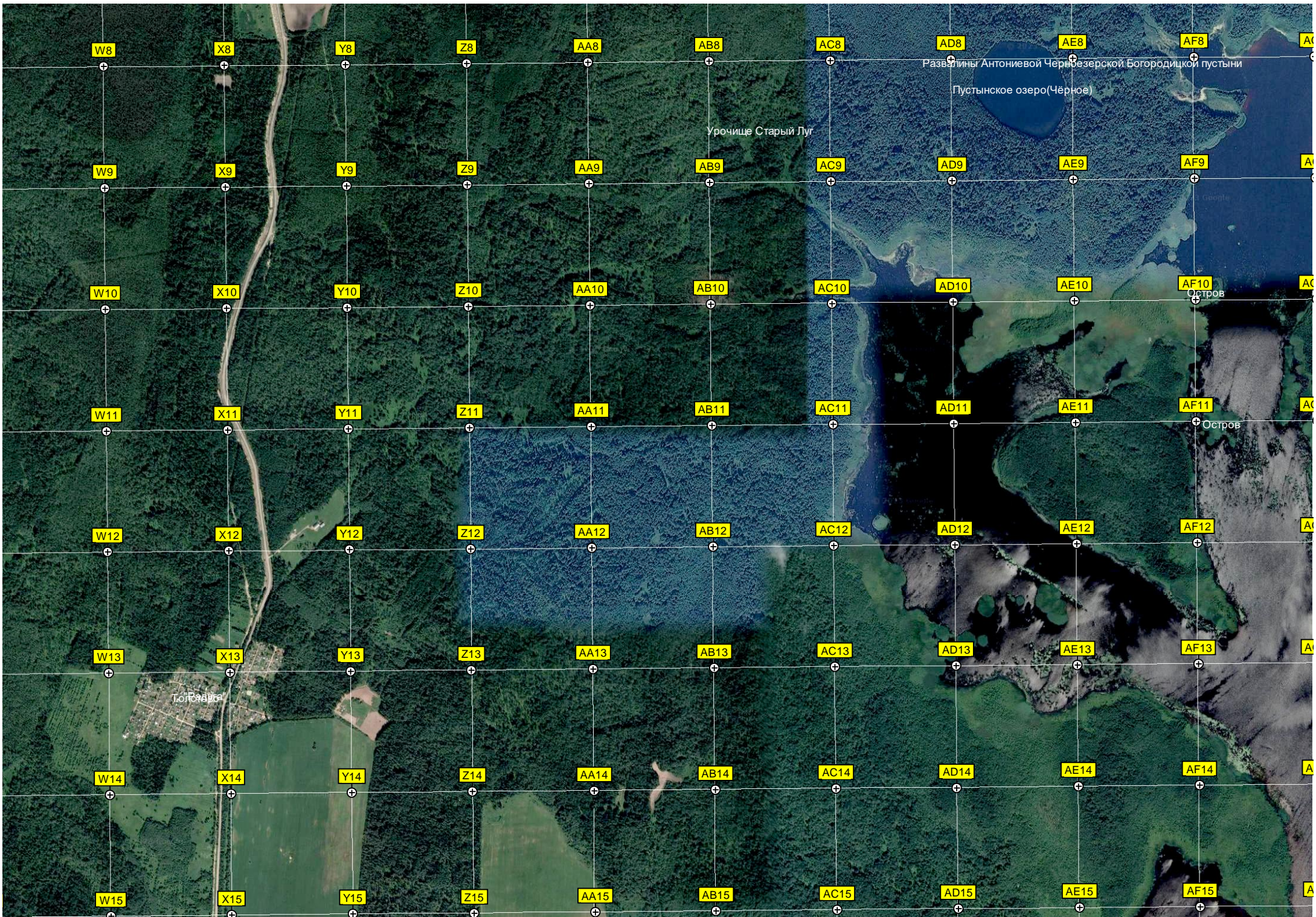
U15

V15

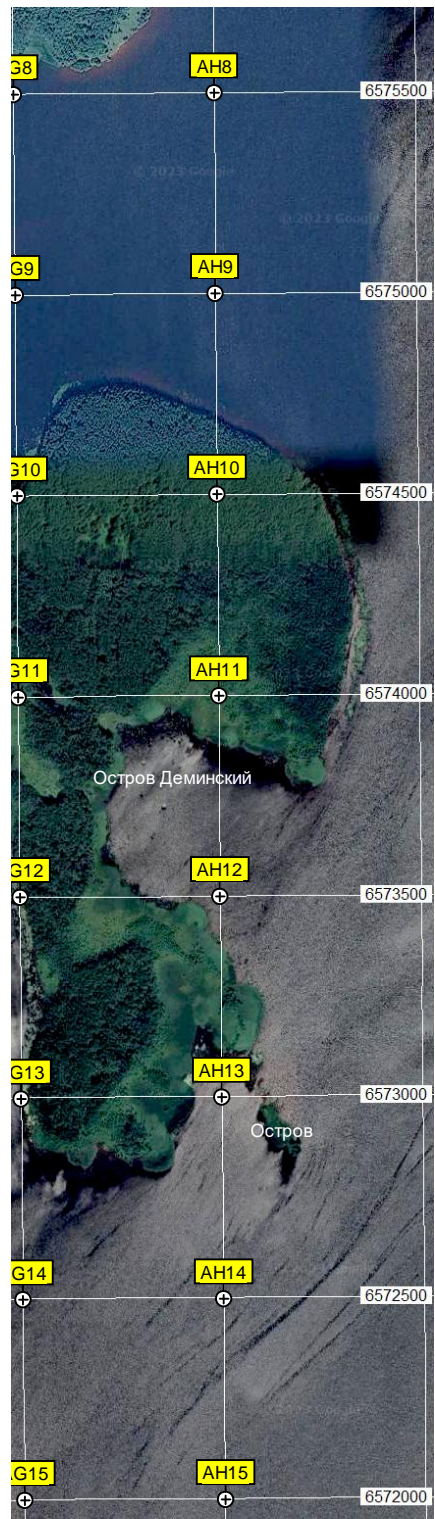
Урочище Мохово

Промежуточная опора ЛЭП 500 кВ

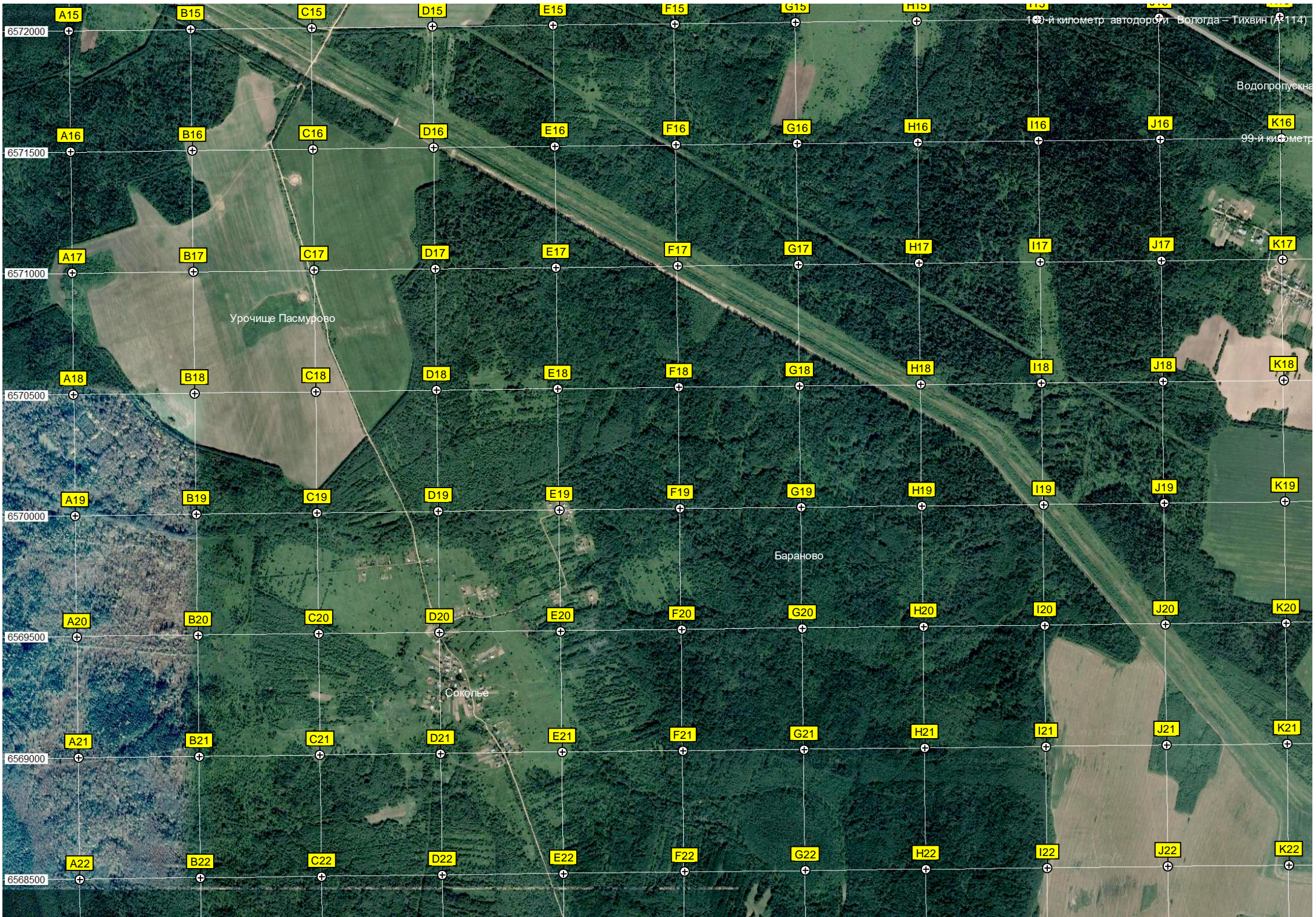




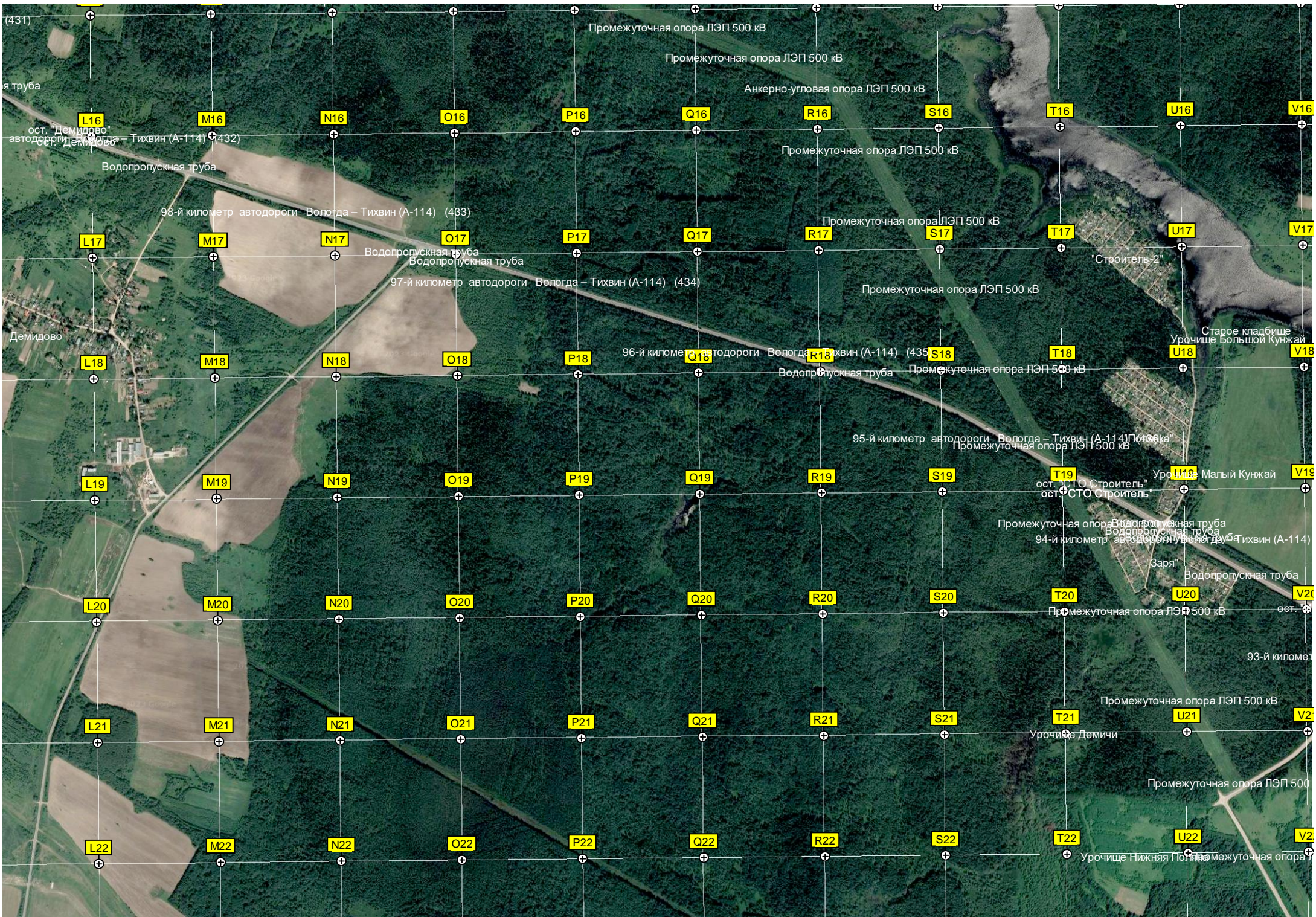




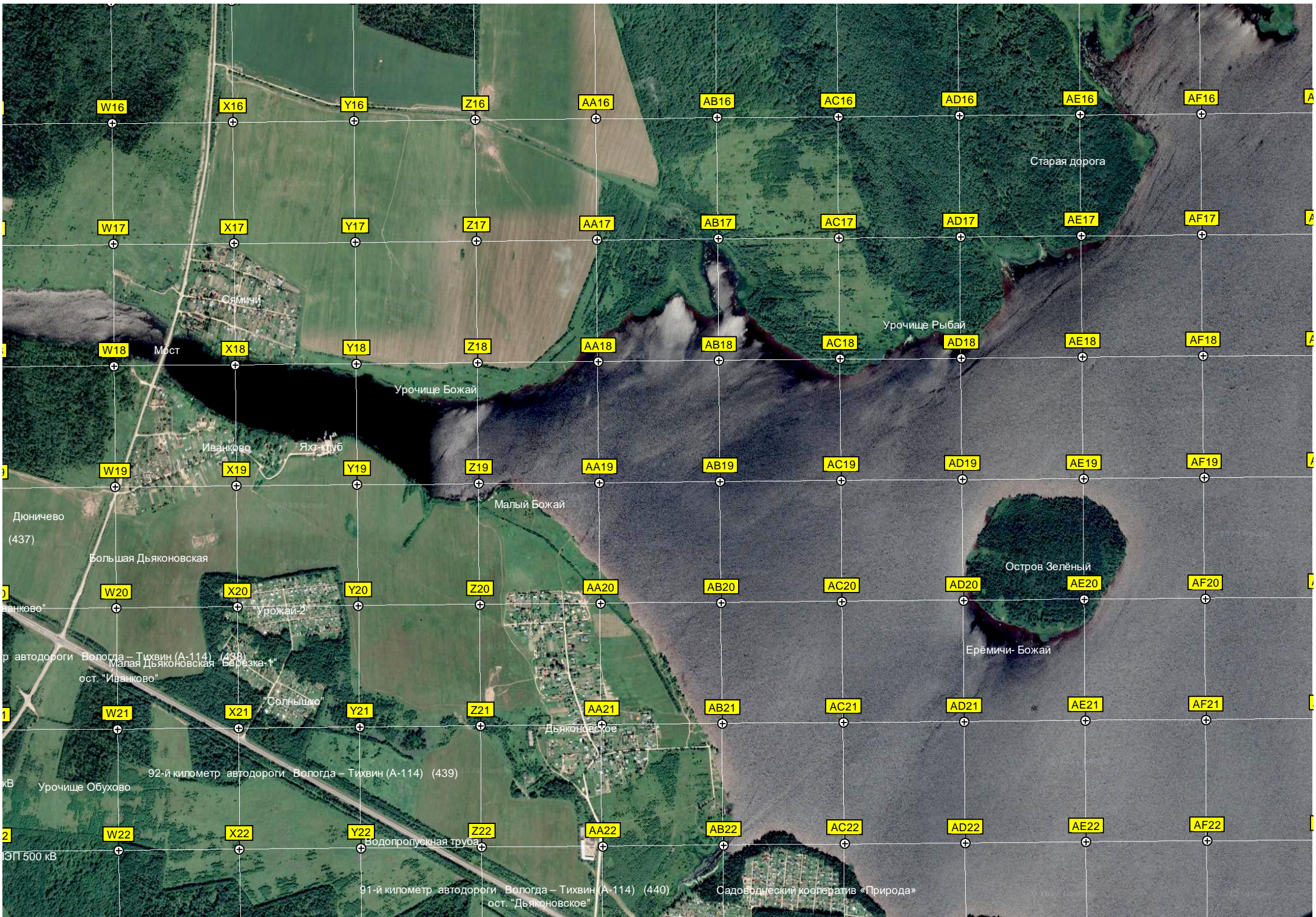












W16

X16

Y16

Z16

AA16

AB16

AC16

AD16

AE16

AF16

W17

X17

Y17

Z17

AA17

AB17

AC17

AD17

AE17

AF17

W18

X18

Y18

Z18

AA18

AB18

AC18

AD18

AE18

AF18

W19

X19

Y19

Z19

AA19

AB19

AC19

AD19

AE19

AF19

W20

X20

Y20

Z20

AA20

AB20

AC20

AD20

AE20

AF20

W21

X21

Y21

Z21

AA21

AB21

AC21

AD21

AE21

AF21

W22

X22

Y22

Z22

AA22

AB22

AC22

AD22

AE22

AF22

Дюничево (437)

Иванково

92-й километр автодороги Вологда – Тихвин (А-114) (438) Малая Дьяконовская Березка-1 ост. «Иванково»

Урочище Обухово

ЭП 500 кВ

Мост

Сямичи

Иванково

Яхт-клуб

Урочище Божай

Малый Божай

Урожай 2

«Солнышко»

Дьяконовское

91-й километр автодороги Вологда – Тихвин (А-114) (440) ост. «Дьяконовское»

Водопропускная труба

Садоводческий кооператив «Природа»

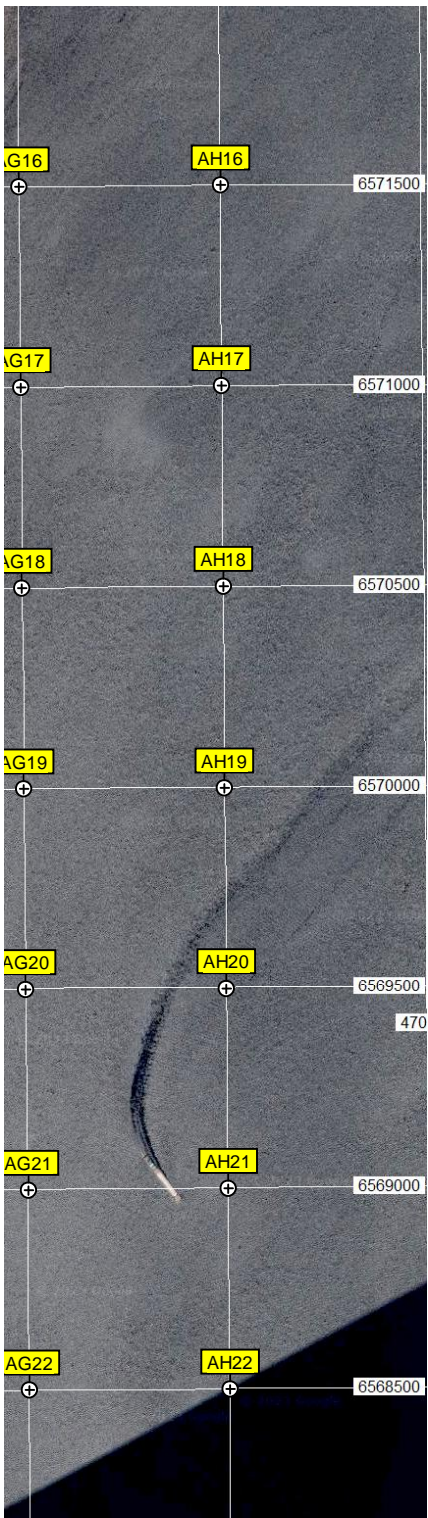
Старая дорога

Урочище Рыбай

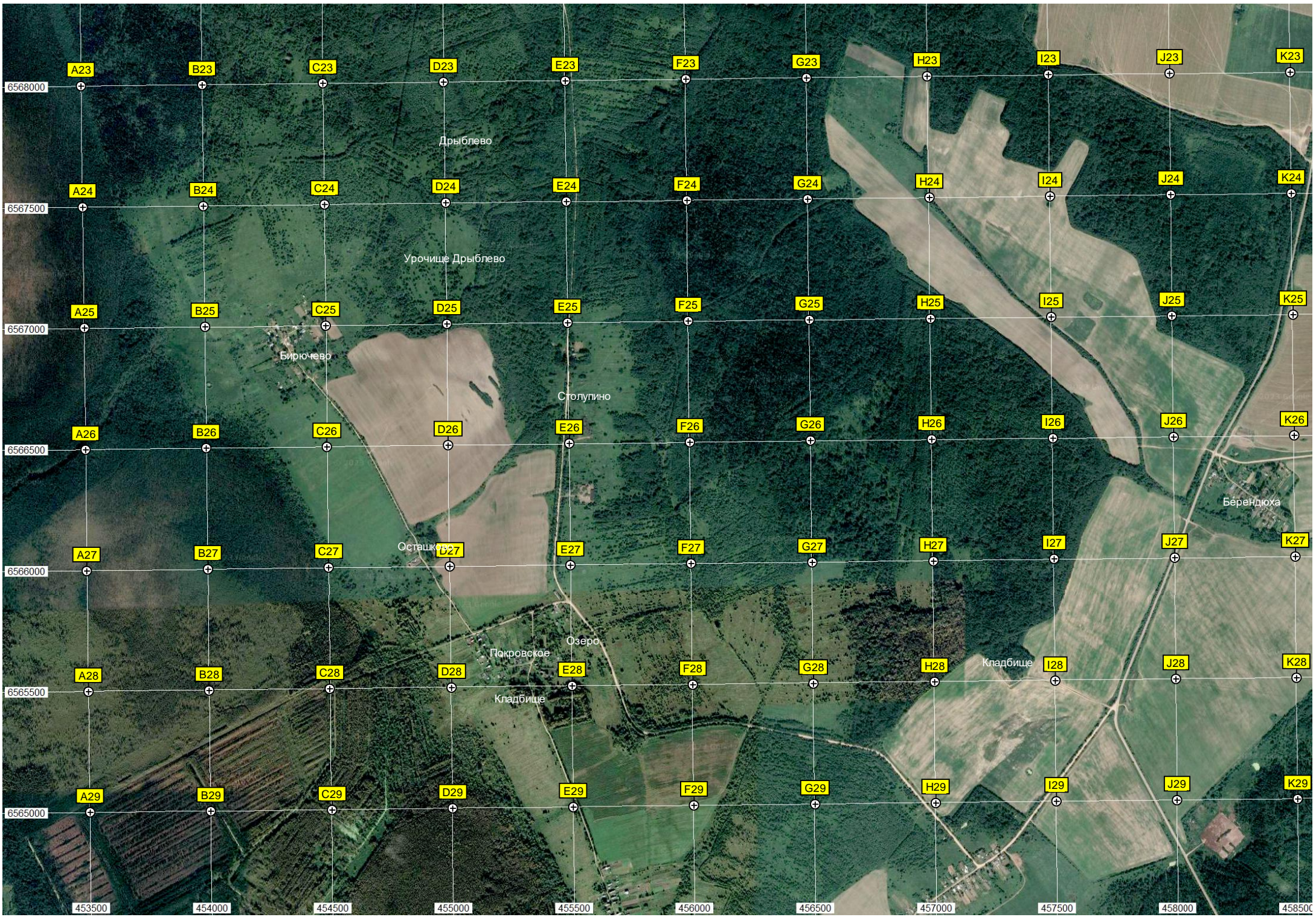
Остров Зелёный

Ерёмичи-Божай

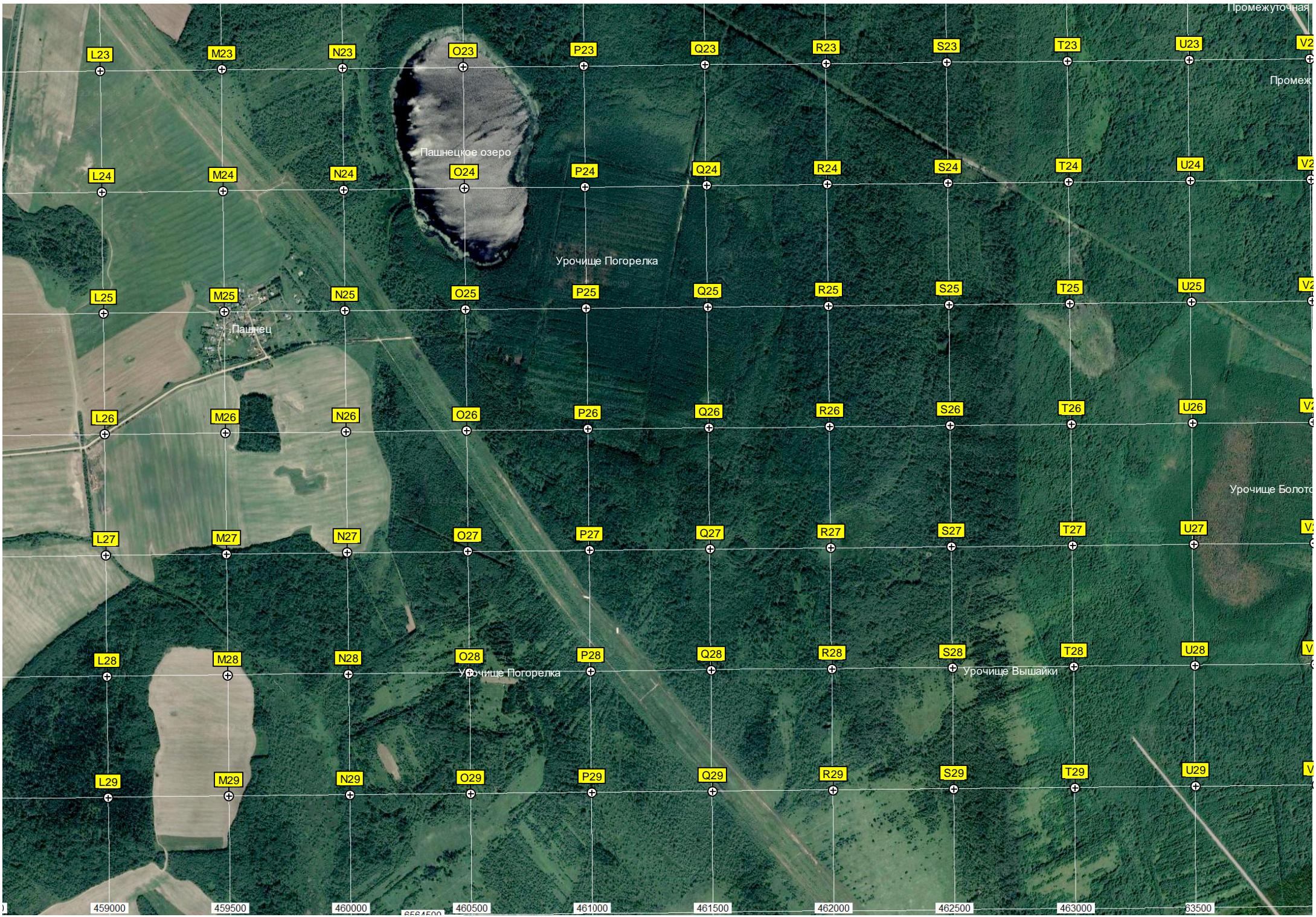




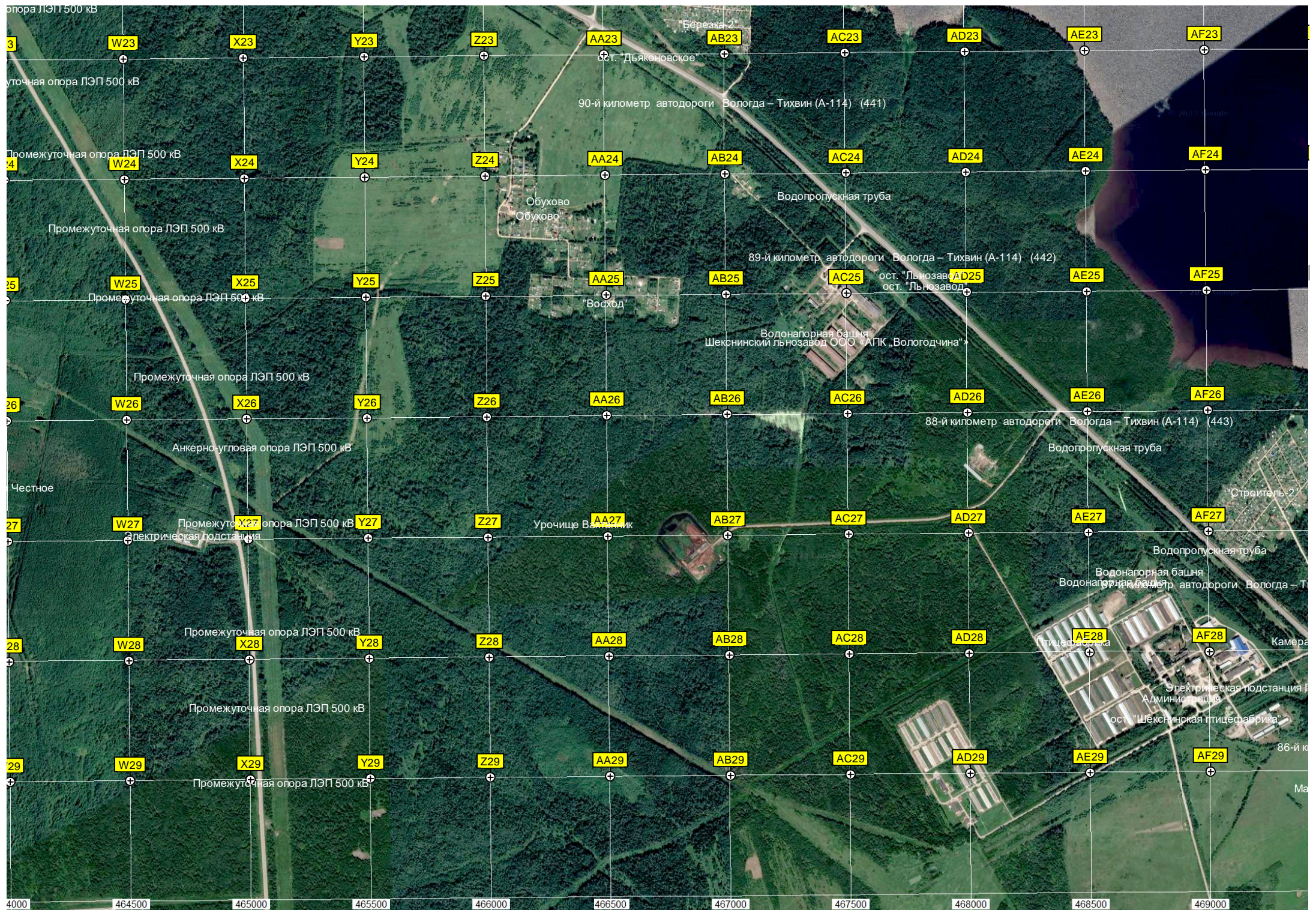












опора ЛЭП 500 кВ

Уточная опора ЛЭП 500 кВ

Промежуточная опора ЛЭП 500 кВ

Промежуточная опора ЛЭП 500 кВ

Промежуточная опора ЛЭП 500 кВ

Промежуточная опора ЛЭП 500 кВ

Анкерно-угловая опора ЛЭП 500 кВ

Честное

Промежуточная опора ЛЭП 500 кВ

Промежуточная опора ЛЭП 500 кВ

Промежуточная опора ЛЭП 500 кВ

Промежуточная опора ЛЭП 500 кВ

4000

464500

465000

465500

466000

466500

467000

467500

468000

468500

469000

Березка-2

ост. Дьяконовское

90-й километр автодороги Вологда - Тихвин (А-114) (441)

Обухово  
Обухово

Водопропускная труба

89-й километр автодороги Вологда - Тихвин (А-114) (442)

ост. Лынозавод  
ост. Лынозавод

Водонапорная башня  
Шекснинский льнозавод ООО «АПК „Вологодчина“

88-й километр автодороги Вологда - Тихвин (А-114) (443)

Водопропускная труба

Урочище Вайкилик

электрическая подстанция

Водопропускная труба

Водонапорная башня  
Водонапорная башня

87-й километр автодороги Вологда - Тихвин (А-114) (440)

Птицефабрика

электрическая подстанция  
Администрация

ост. Шекснинская птицефабрика

86-й километр автодороги Вологда - Тихвин (А-114) (439)

Ма



