

Бывший хутор лесника

авт. мост через реку Тосну
Устье Смутского ручья

Устье ручья Насакина
Автобусное кольцо
Устье Лисьего ручья

Место впадения Лаврухина ручья в Туровский

Водопропускная труба
Многобуферная
Вышка сотовой связи

Водопропускная труба Туровского ручья

Усадьба Турова

Пешеходный мост через реку Тосну

Поле

Старый дом

Горка

Турово

Устье Каменного ручья

Устье ручья Островского

Устье ручья Грязного
Заброшенные поля

Место для отдыха

Кладбище

Урочище Лустовка

Заброшенные поля

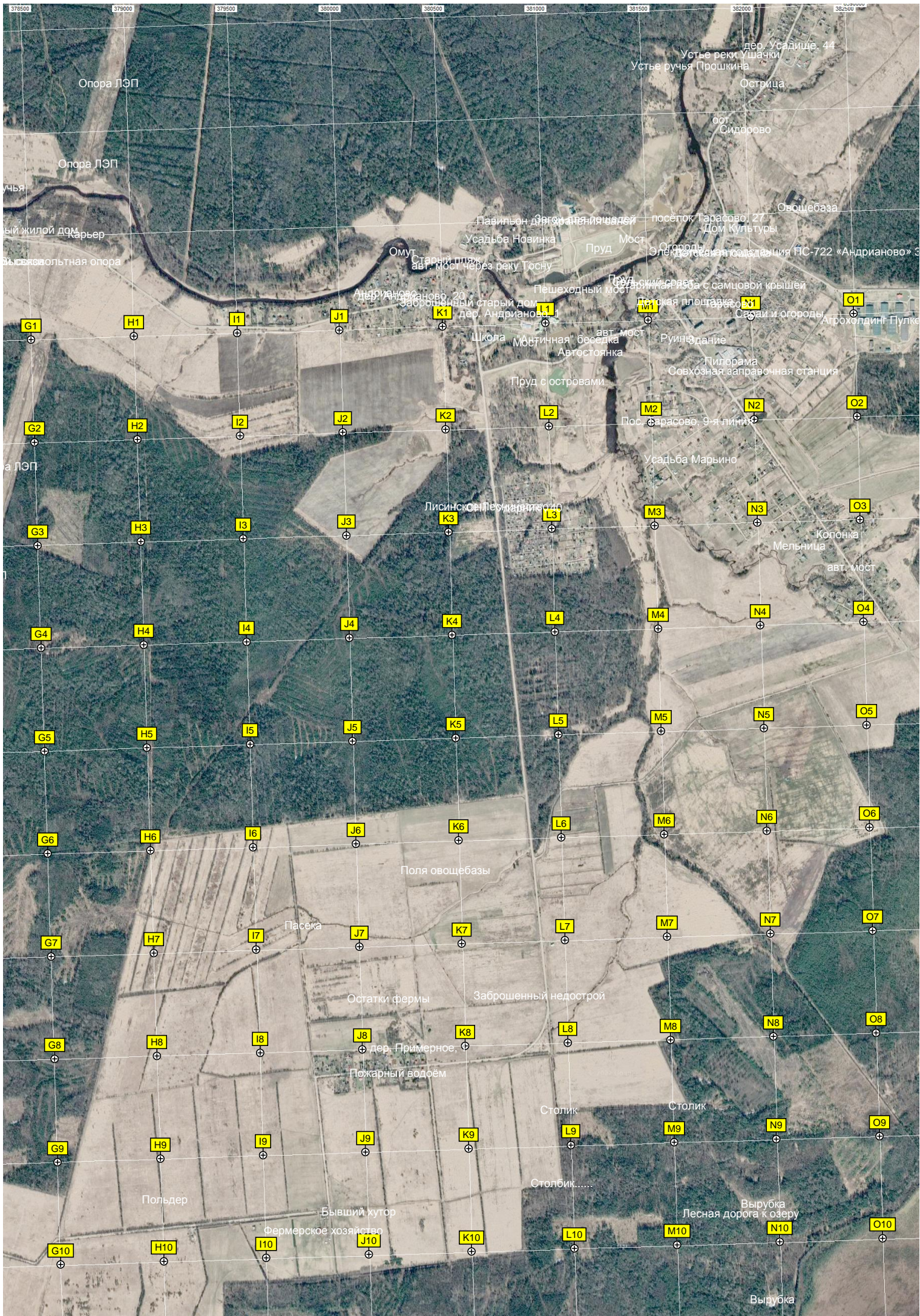
Устье Полякова ручья

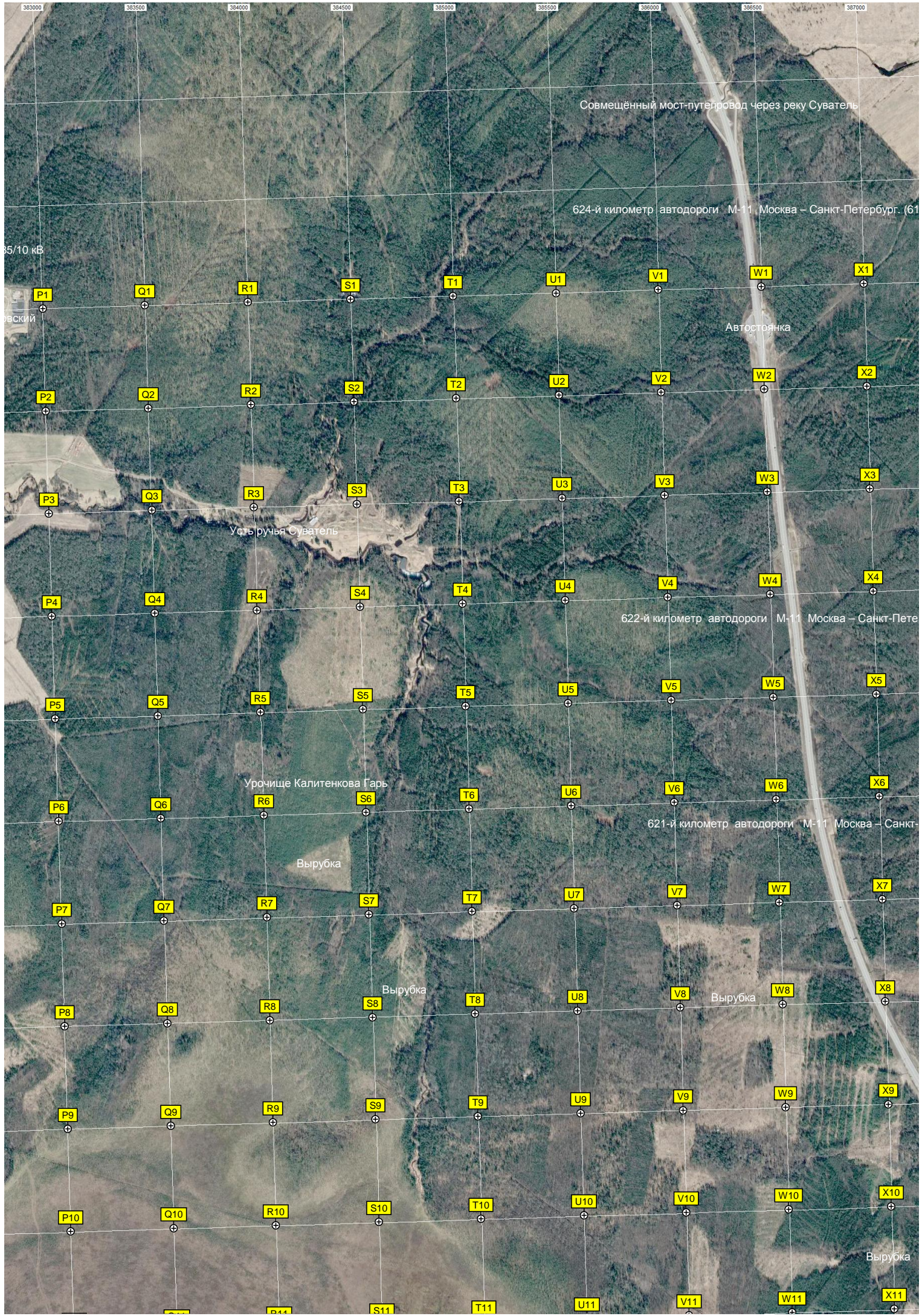
Новодеревенская делянка

Охотничья вышка

Устье ручья Пичкина

Опора ЛЭП





Совмещённый мост-путепровод через реку Суватель

624-й километр автодороги М-11 Москва - Санкт-Петербург. (61'

35/10 кВ

Автостоянка

Устье ручья Суватель

622-й километр автодороги М-11 Москва - Санкт-Пете

Урочище Калитенкова Гарь

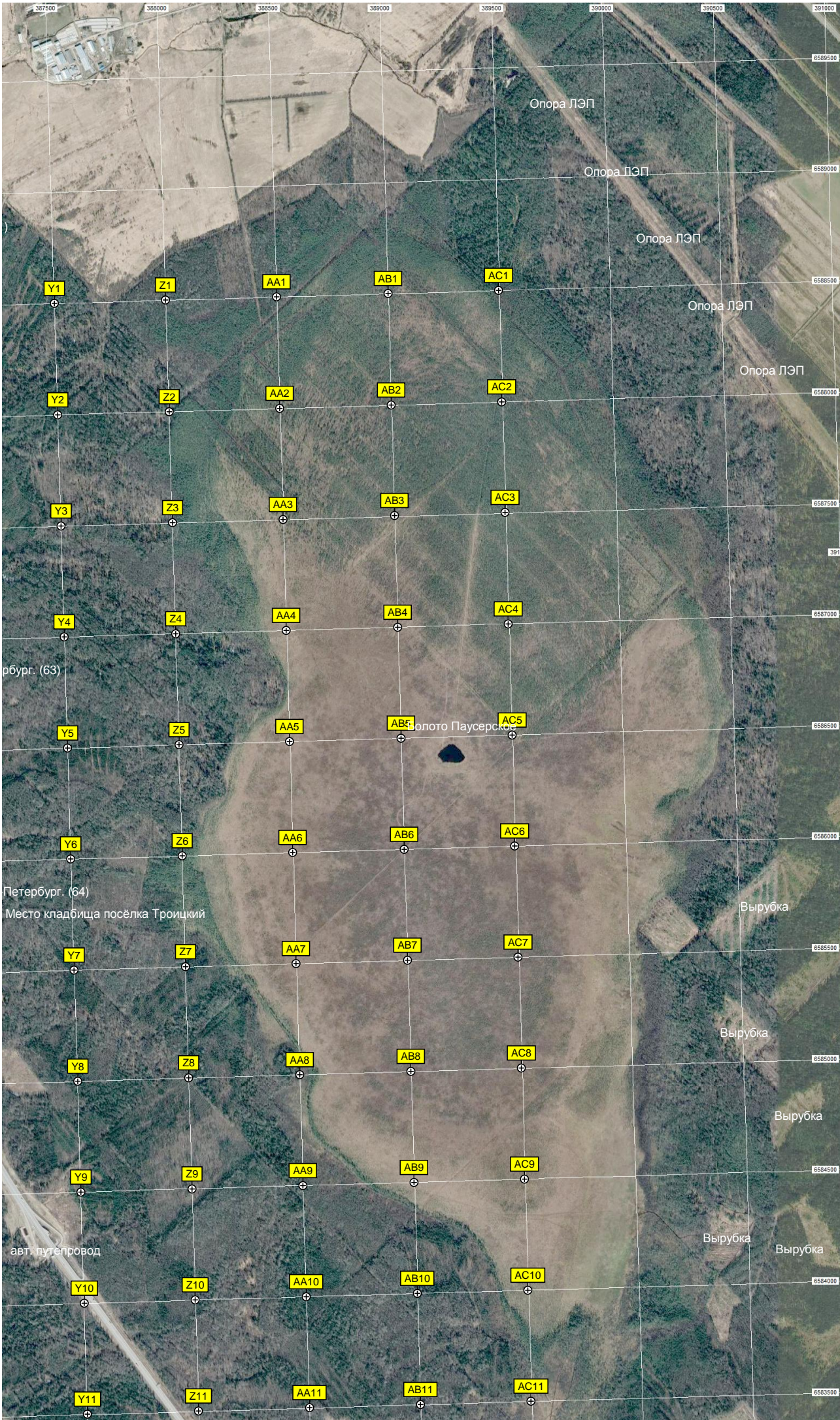
621-й километр автодороги М-11 Москва - Санкт-

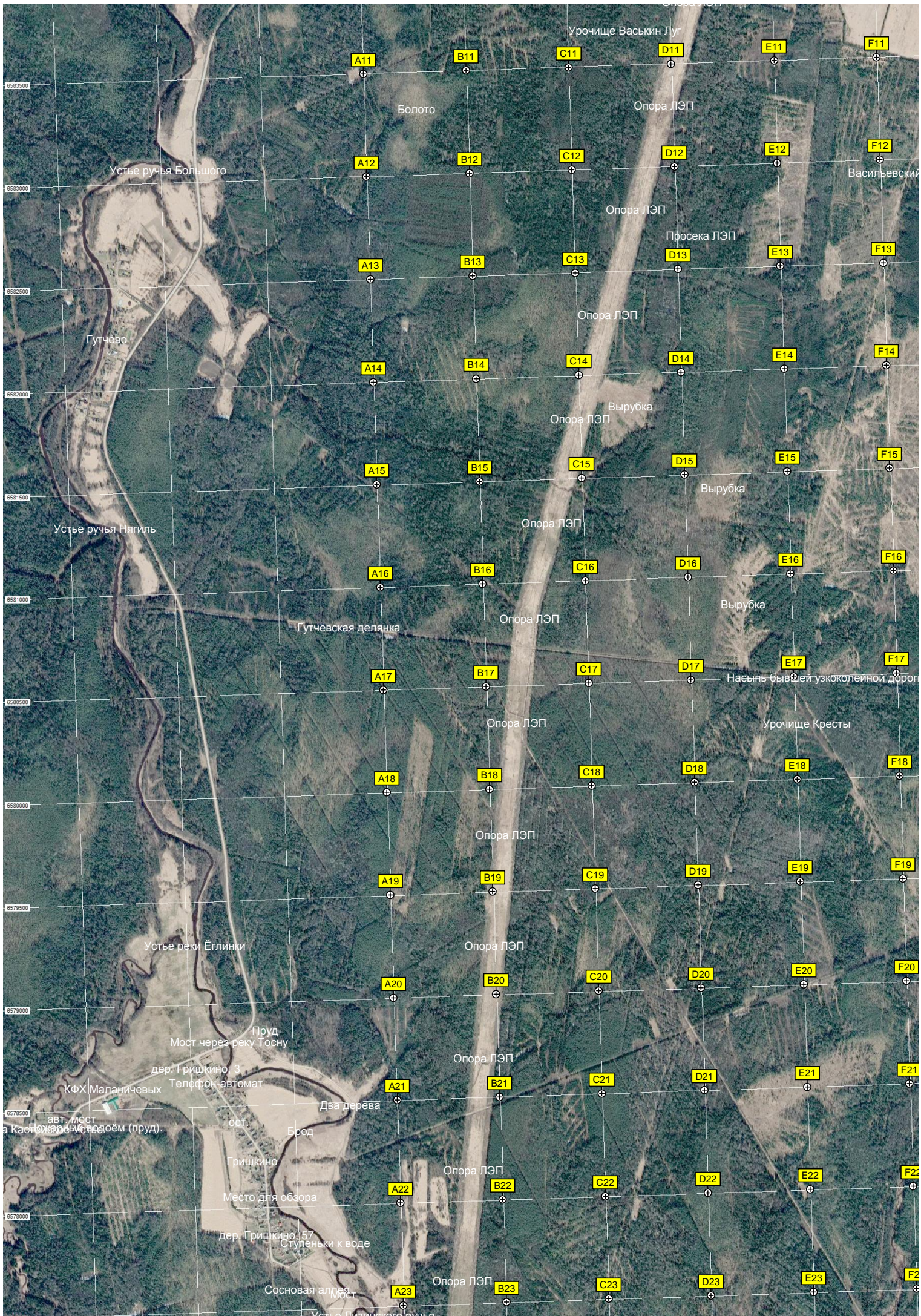
Вырубка

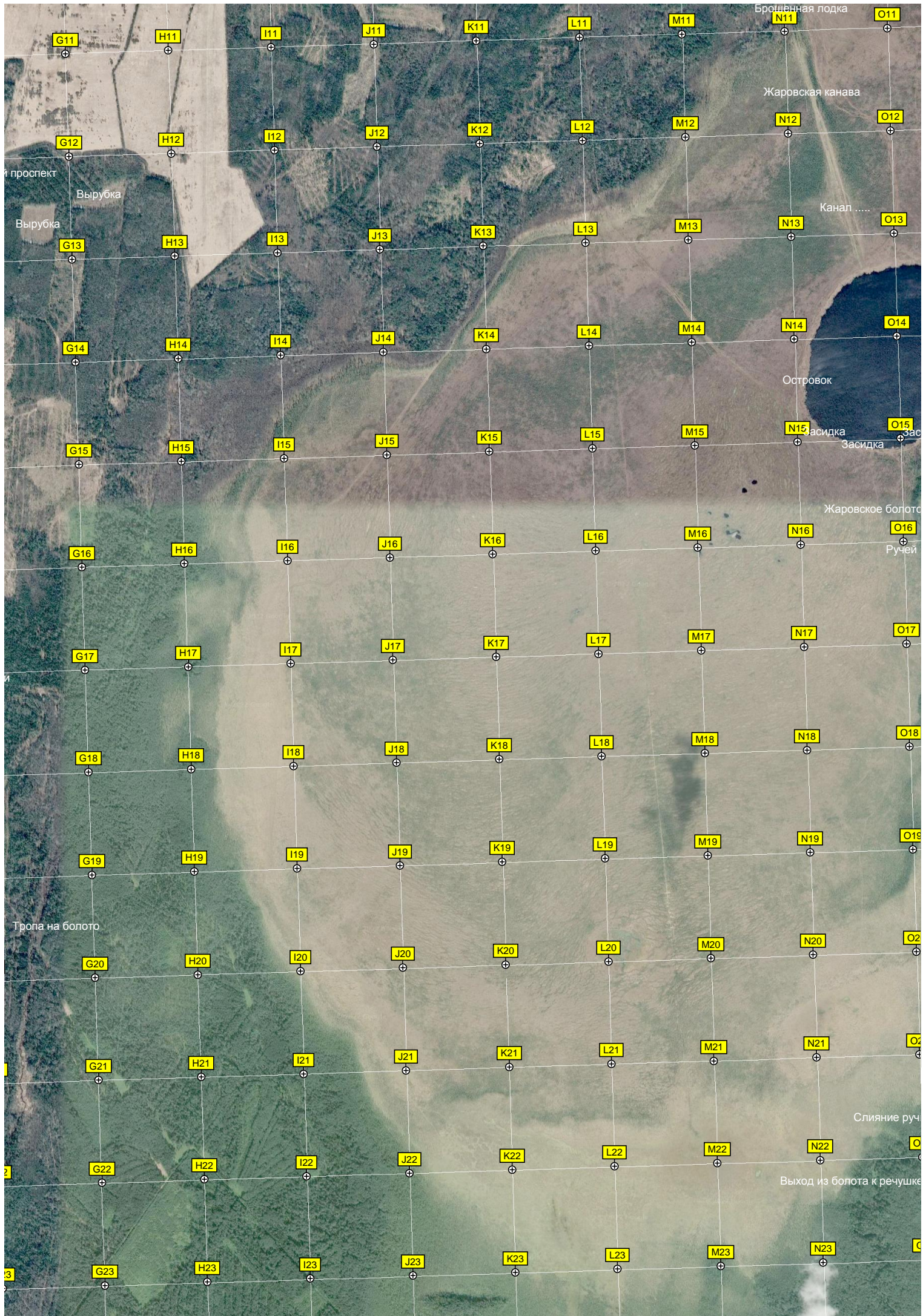
Вырубка

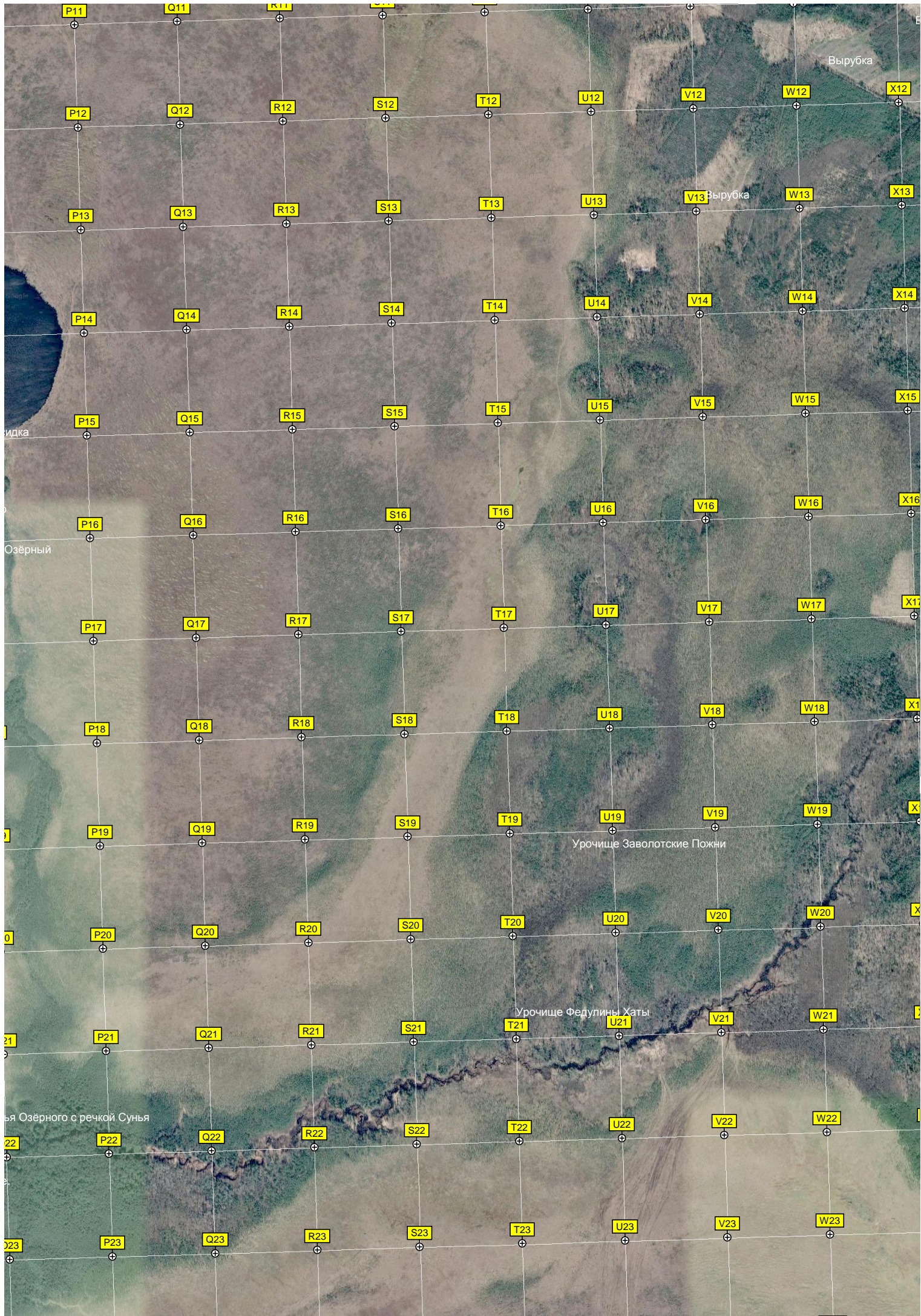
Вырубка

Вырубка









Вырубка

618-й километр автодороги М-11 Москва – Санкт-Петербург. (67)

Вырубка

Заболоченная местность

Развалины спиртзавода

617-й километр автодороги М-11 Москва – Санкт-Петербург. (68)

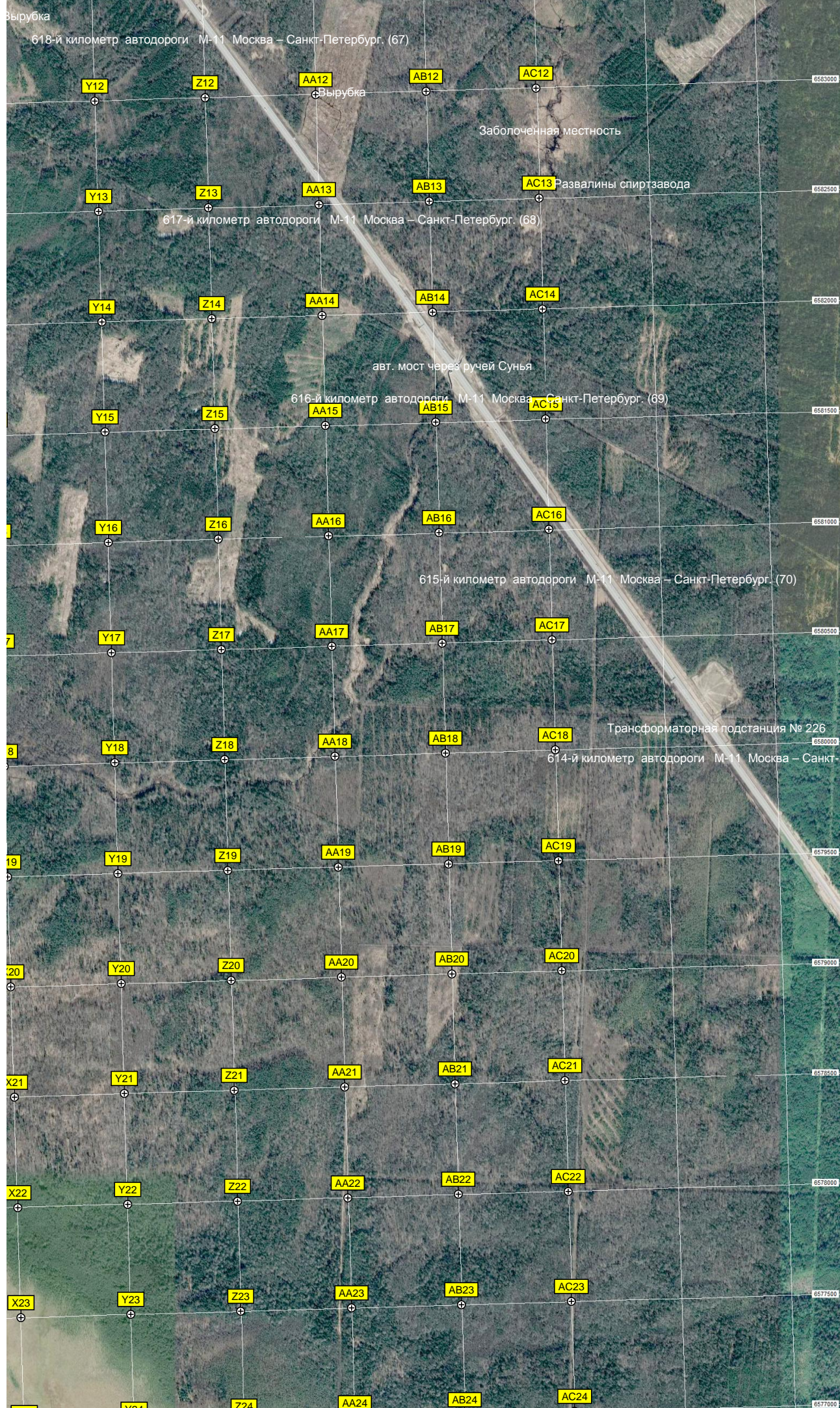
авт. мост через ручей Сунья

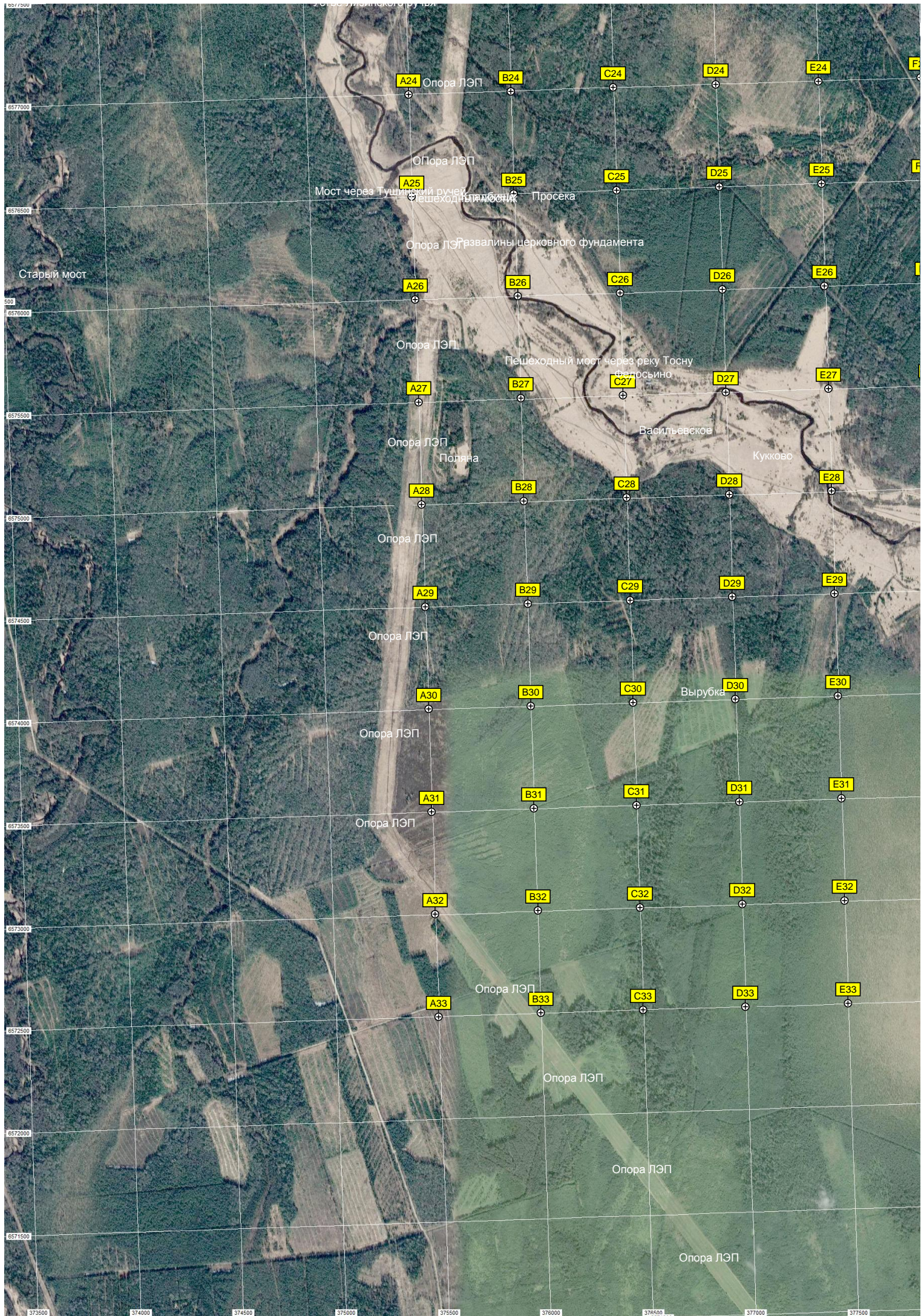
616-й километр автодороги М-11 Москва – Санкт-Петербург. (69)

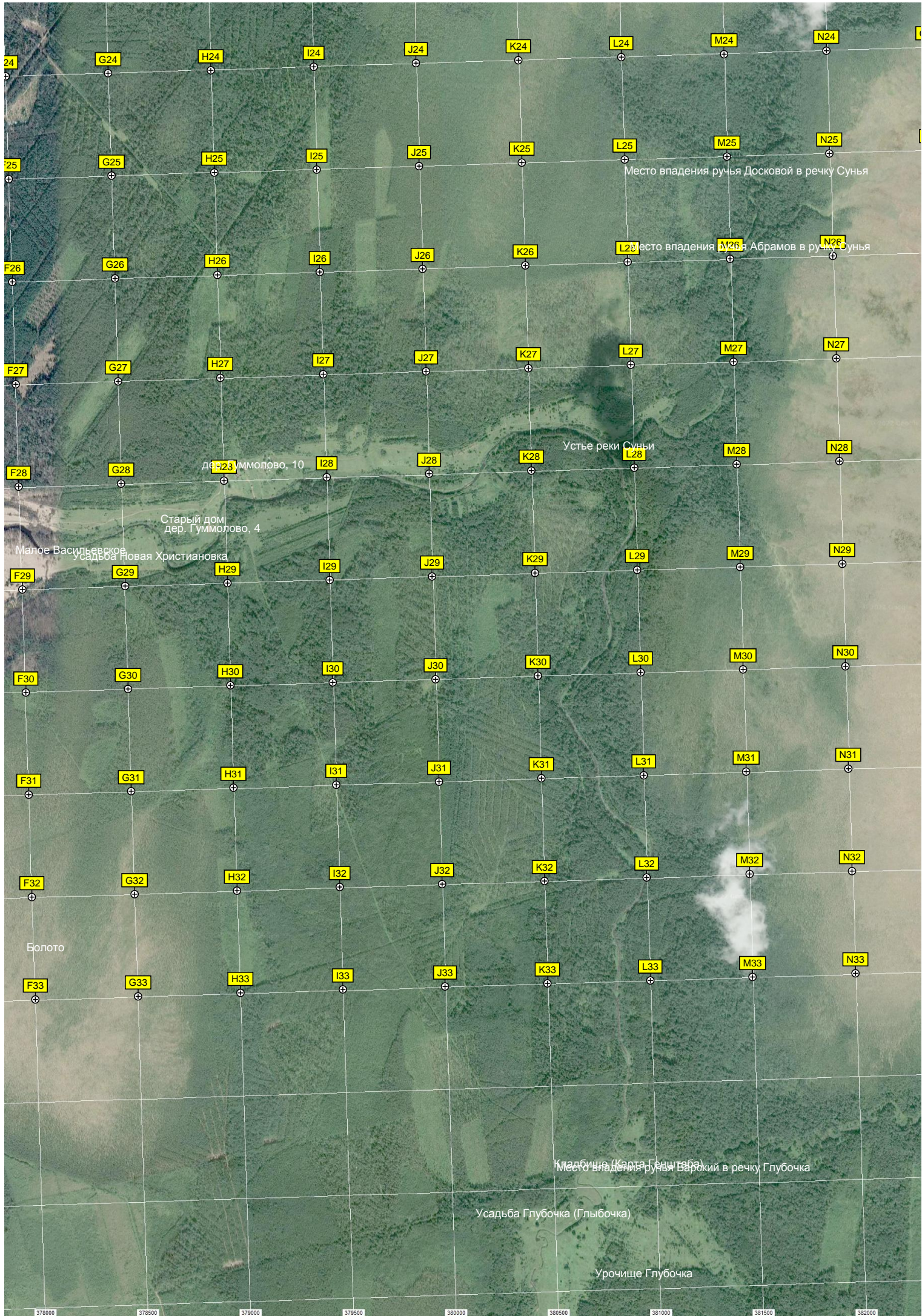
615-й километр автодороги М-11 Москва – Санкт-Петербург. (70)

Трансформаторная подстанция № 226

614-й километр автодороги М-11 Москва – Санкт-







Место впадения ручья Досковой в реку Сунья

Место впадения ручья Абрамов в реку Сунья

Устье реки Сунья

дер. Гуммолово, 10

Старый дом дер. Гуммолово, 4

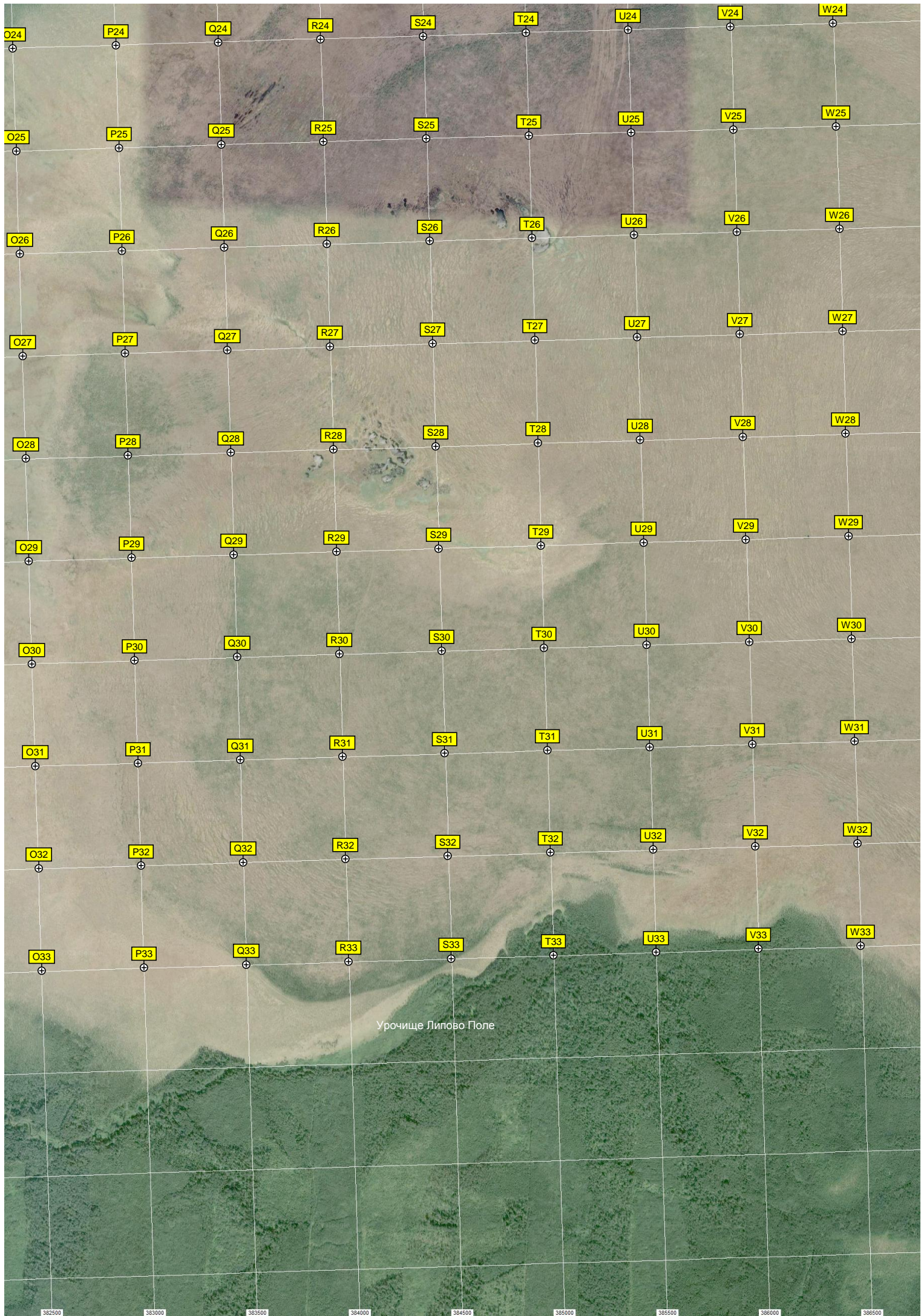
Малое Васильевское Усадьба Новая Христиановка

Болото

Кладбище (Жарта Гейштаба)
Место впадения ручья Барокки в реку Глубочка

Усадьба Глубочка (Глыбочка)

Урочище Глубочка



Урочище Липово Поле

