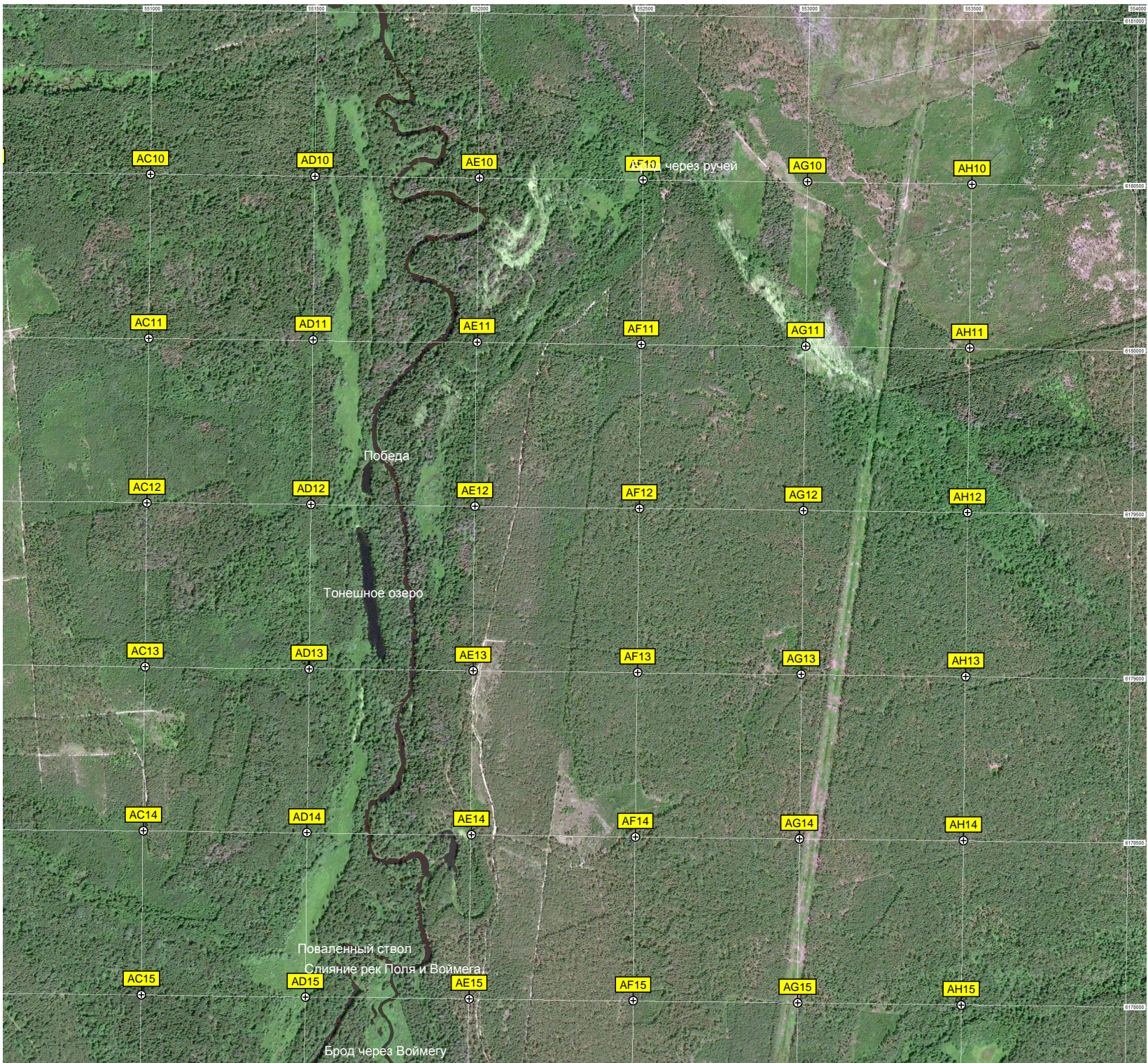
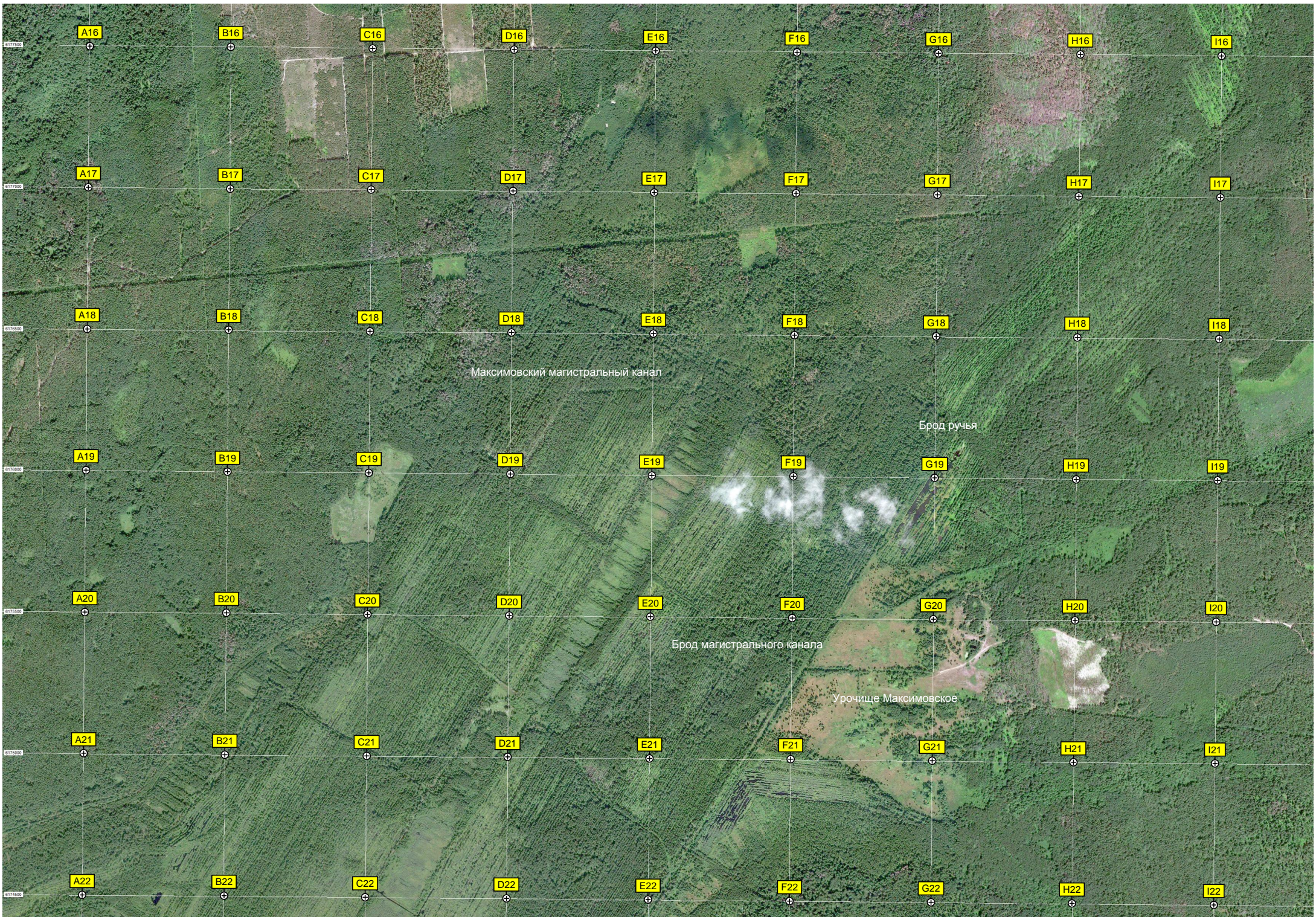


Бобровая плотина

старая вырубка



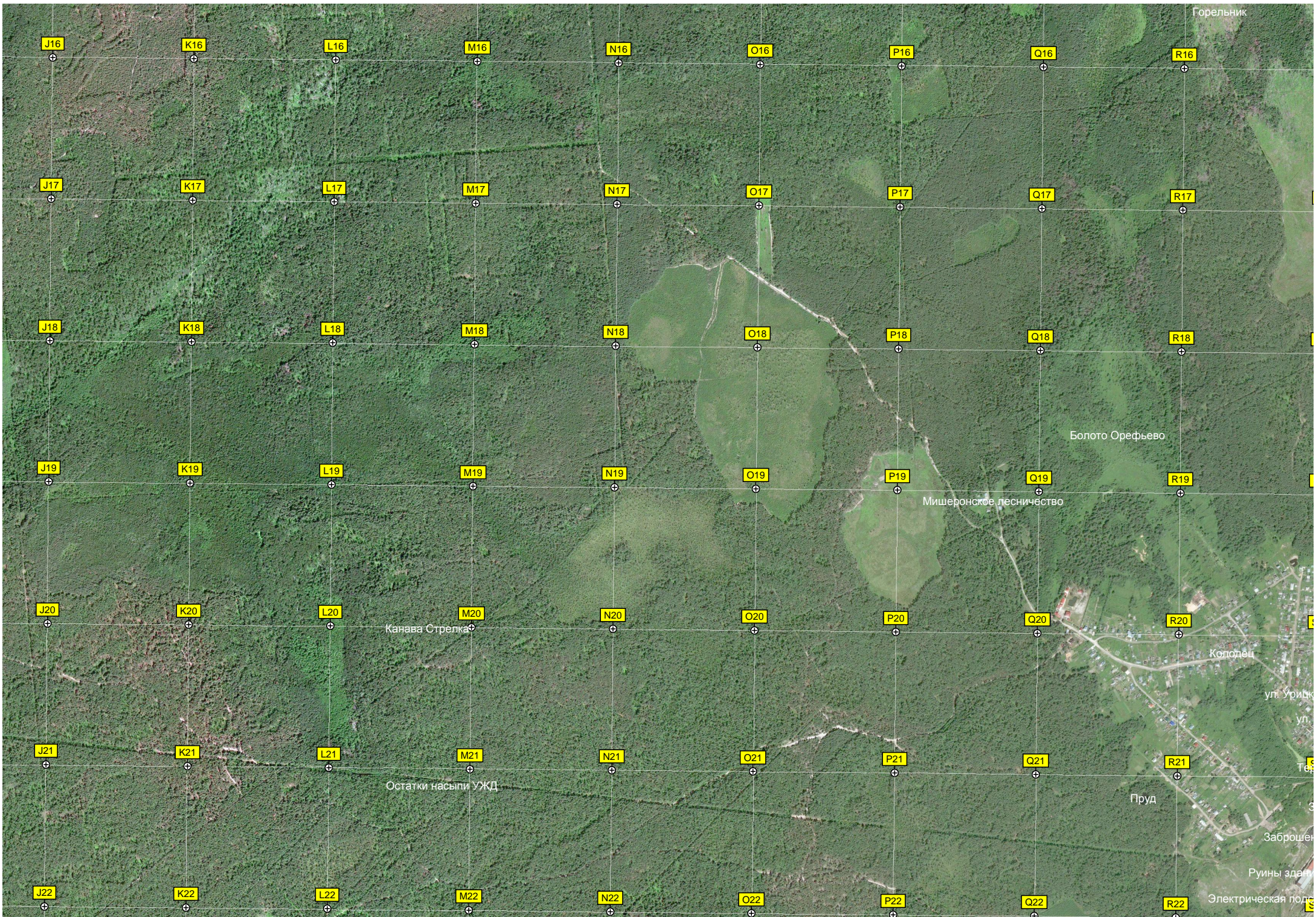


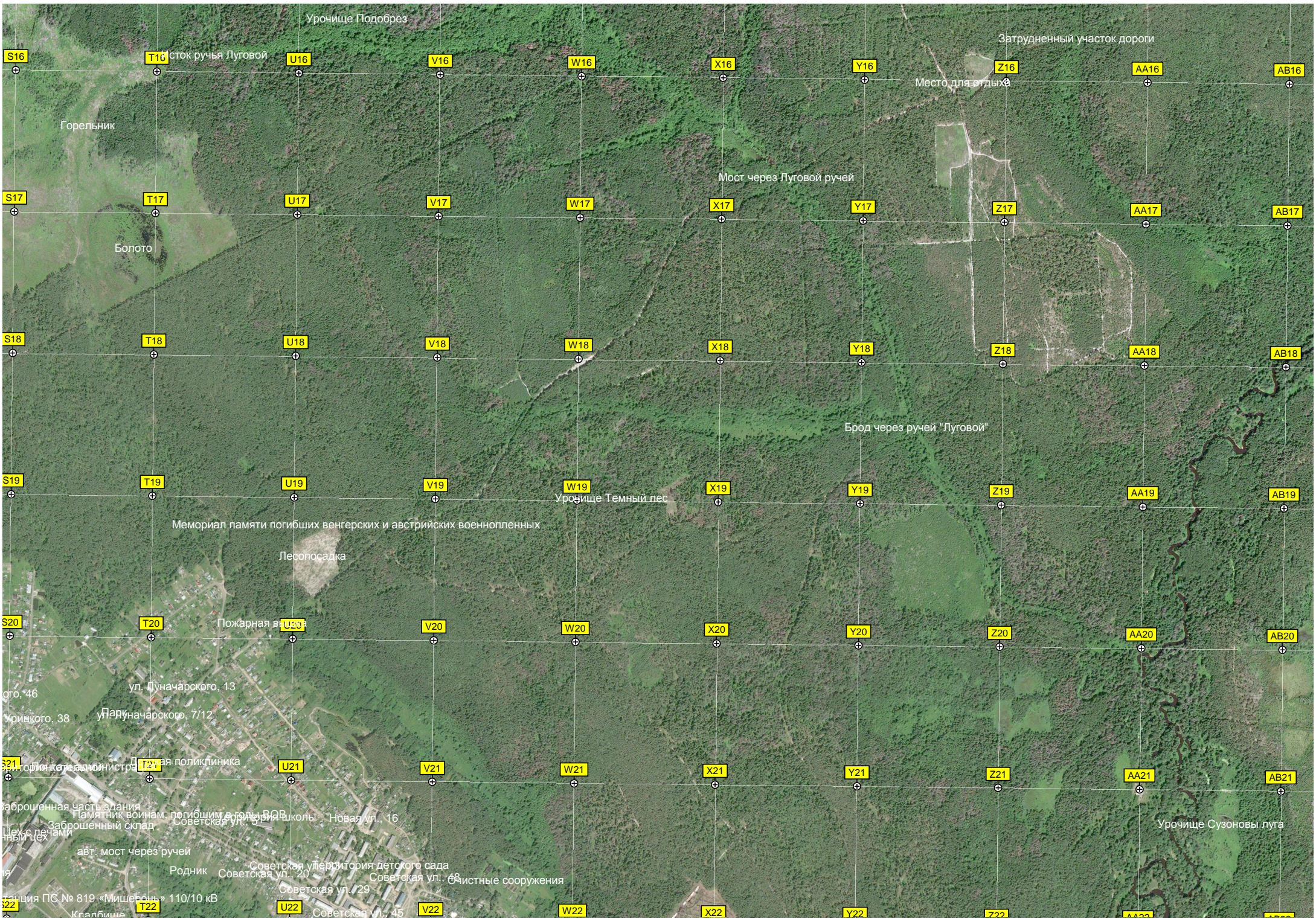
Максимовский магистральный канал

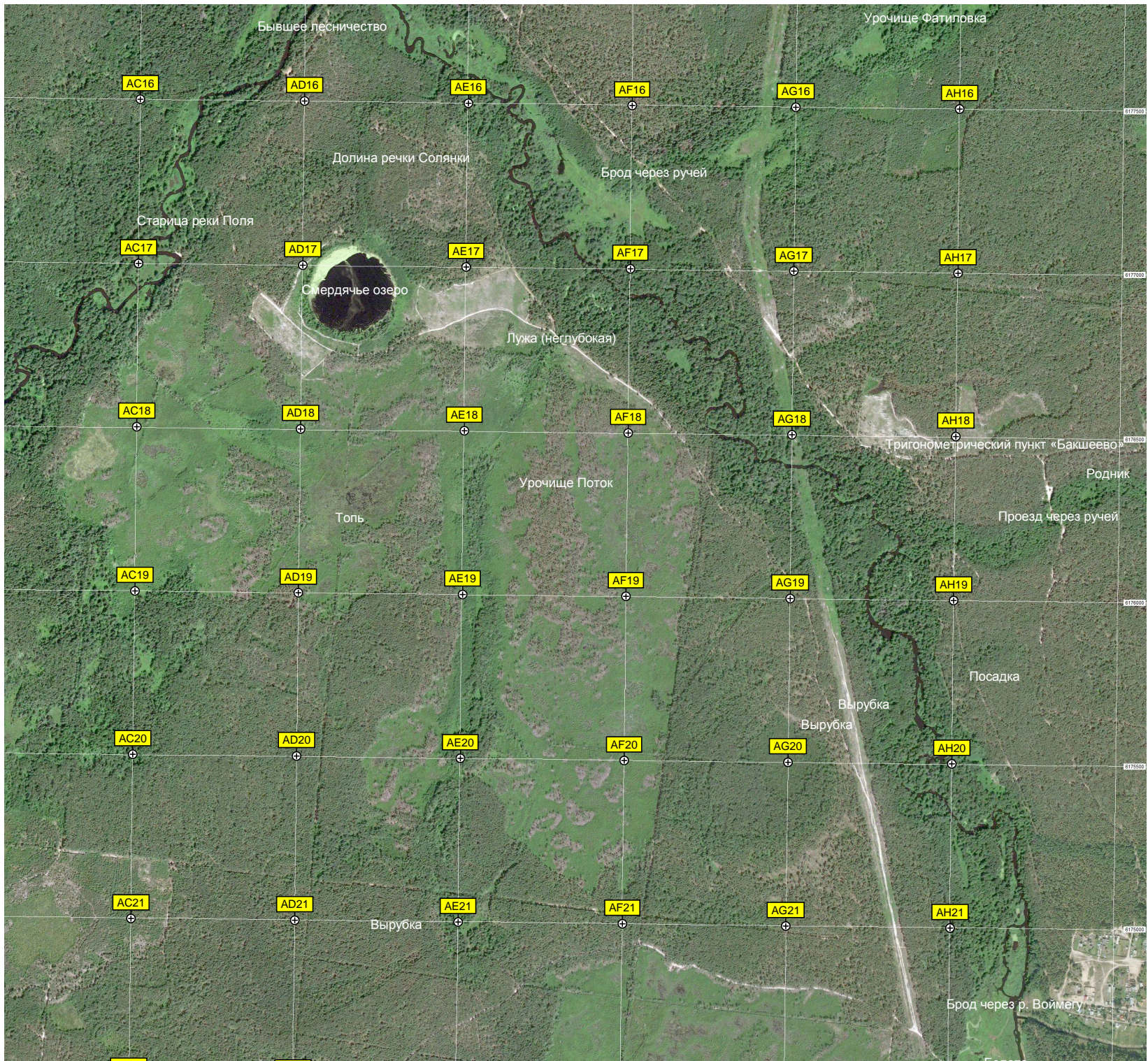
Брод ручья

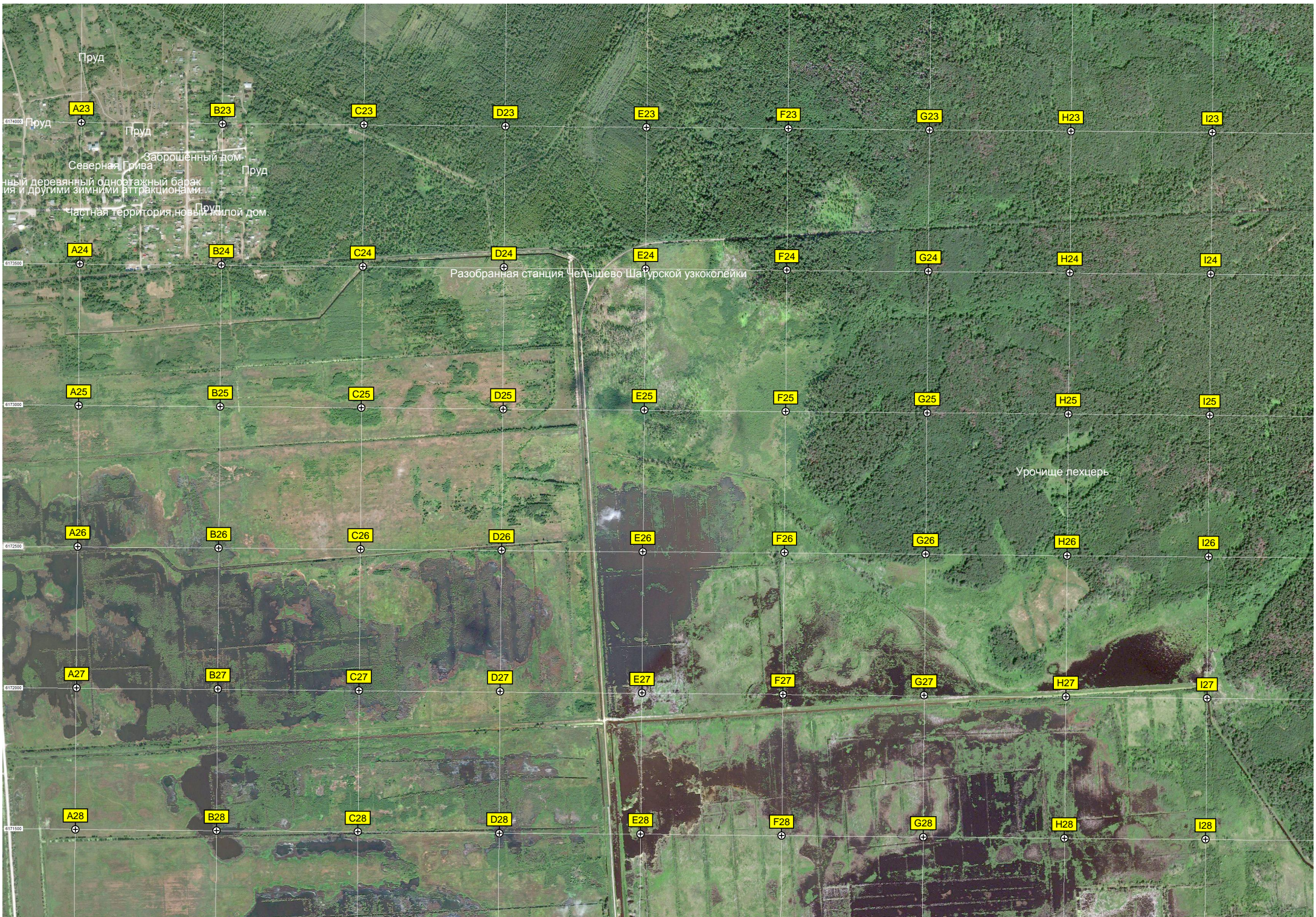
Брод магистрального канала

Урочище Максимовское









Пруд

A23

B23

C23

D23

E23

F23

G23

H23

I23

6174000

Пруд

Пруд

6173500

Северная Грива

Заброшенный дом

Пруд

ный деревянный одноэтажный барак
ия и другими зимними аттракционами.

Частная территория, новый жилой дом.

A24

B24

C24

D24

E24

F24

G24

H24

I24

Разобранная станция Чельшево Шагурской узкоколейки

6173000

A25

B25

C25

D25

E25

F25

G25

H25

I25

6172500

A26

B26

C26

D26

E26

F26

G26

H26

I26

Урочище пещер

6172000

A27

B27

C27

D27

E27

F27

G27

H27

I27

6171500

A28

B28

C28

D28

E28

F28

G28

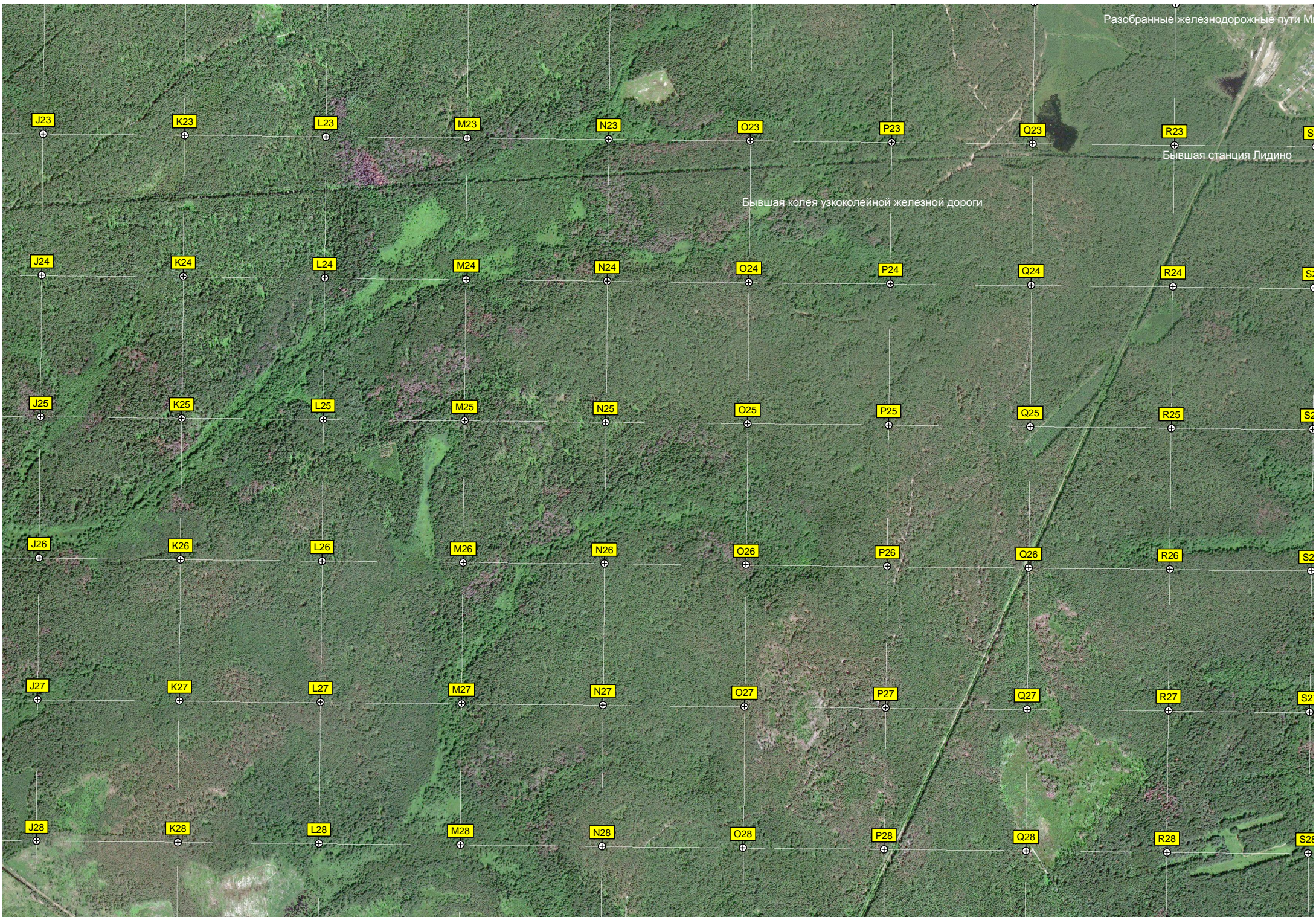
H28

I28

Разобранные железнодорожные пути М

Бывшая станция Лидино

Бывшая колея узкоколейной железной дороги



J23

K23

L23

M23

N23

O23

P23

Q23

R23

S23

J24

K24

L24

M24

N24

O24

P24

Q24

R24

S24

J25

K25

L25

M25

N25

O25

P25

Q25

R25

S25

J26

K26

L26

M26

N26

O26

P26

Q26

R26

S26

J27

K27

L27

M27

N27

O27

P27

Q27

R27

S27

J28

K28

L28

M28

N28

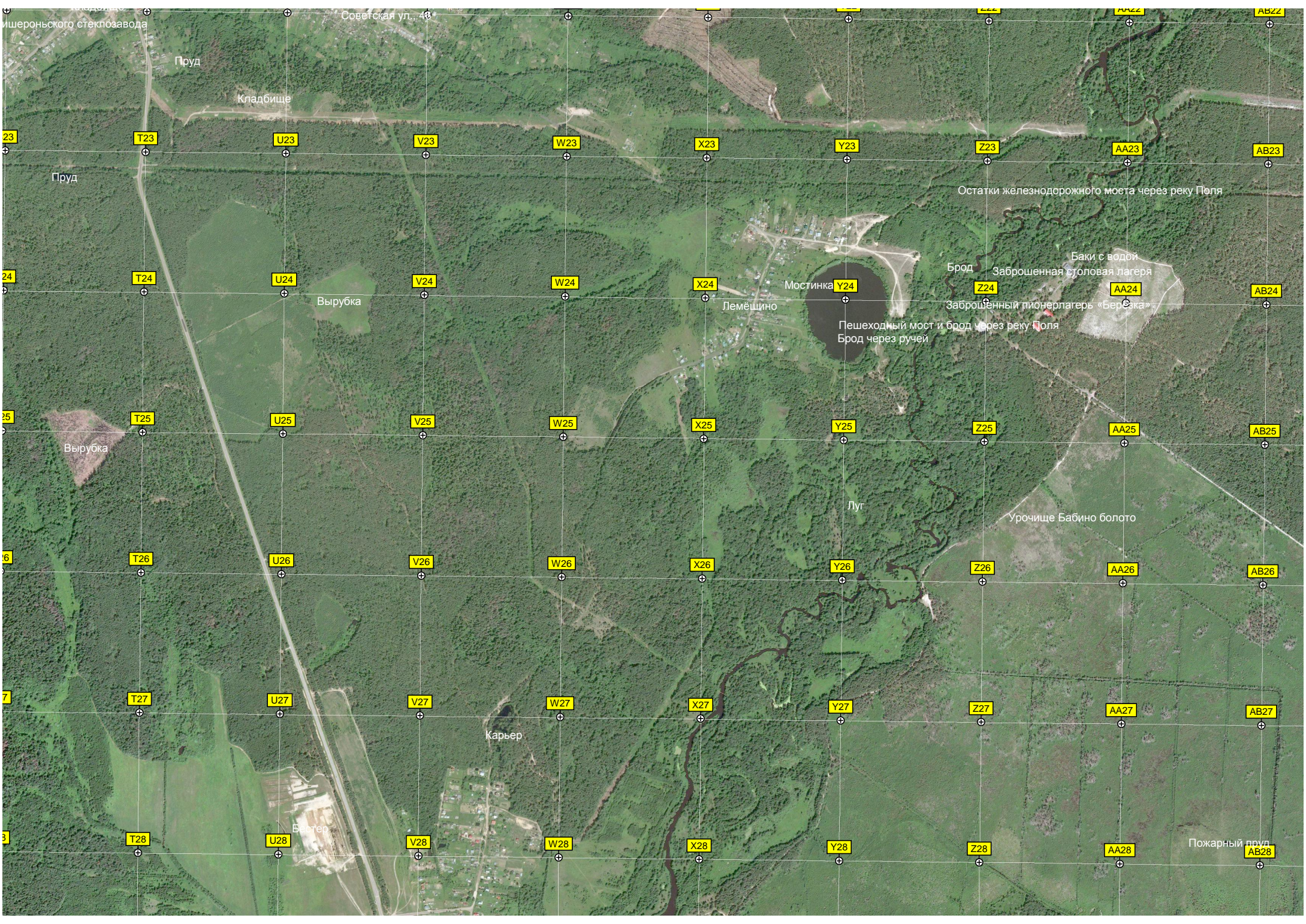
O28

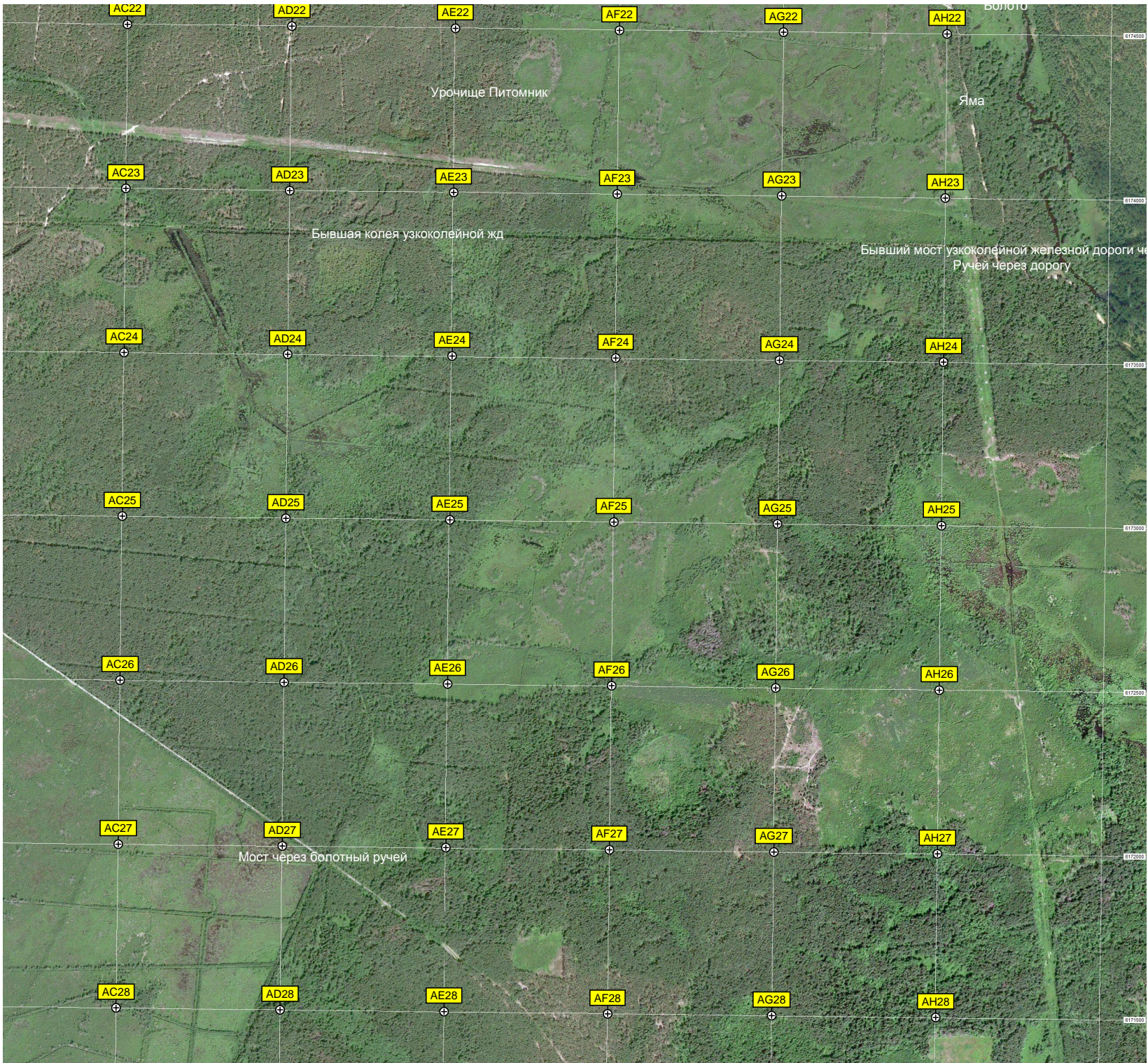
P28

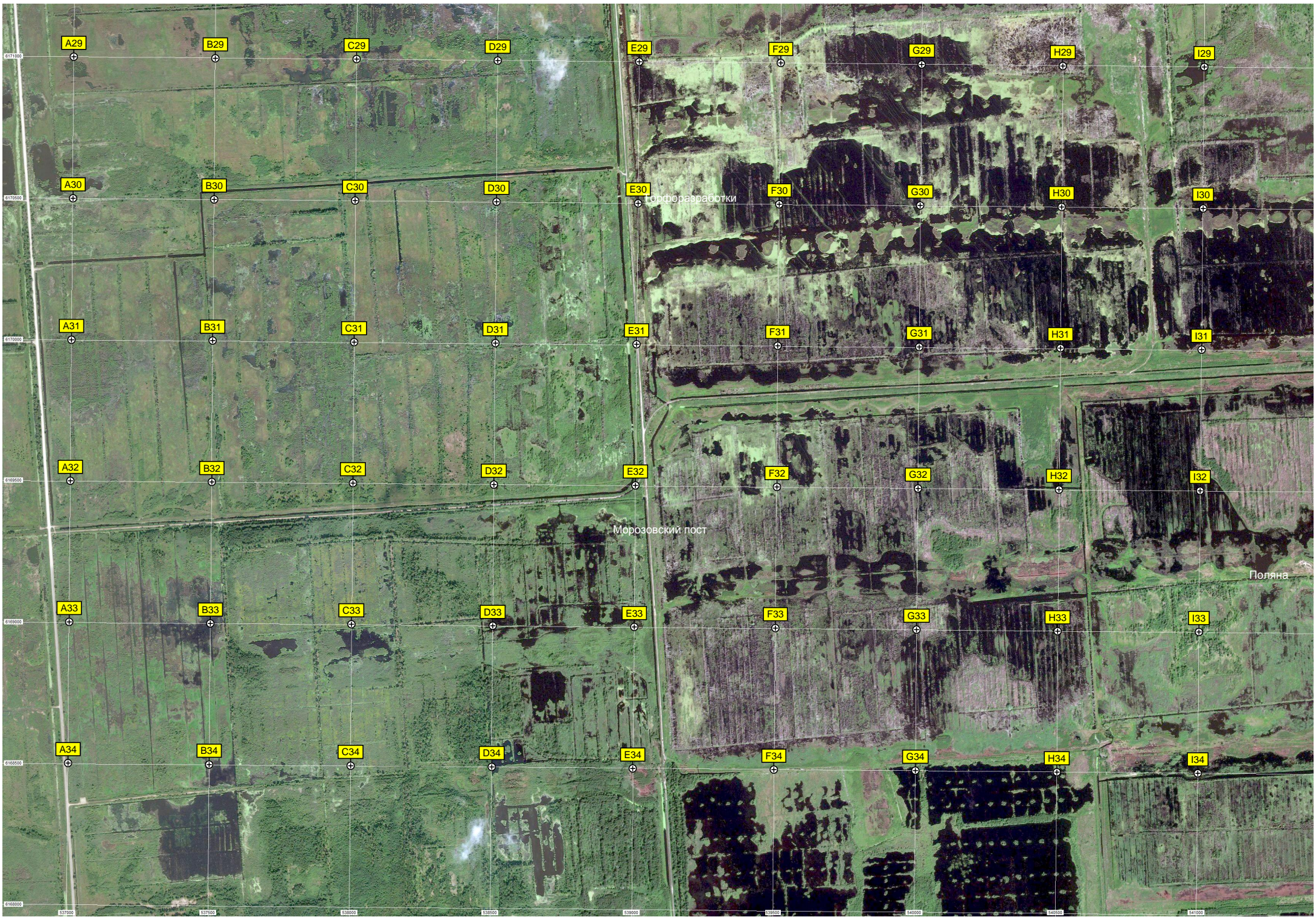
Q28

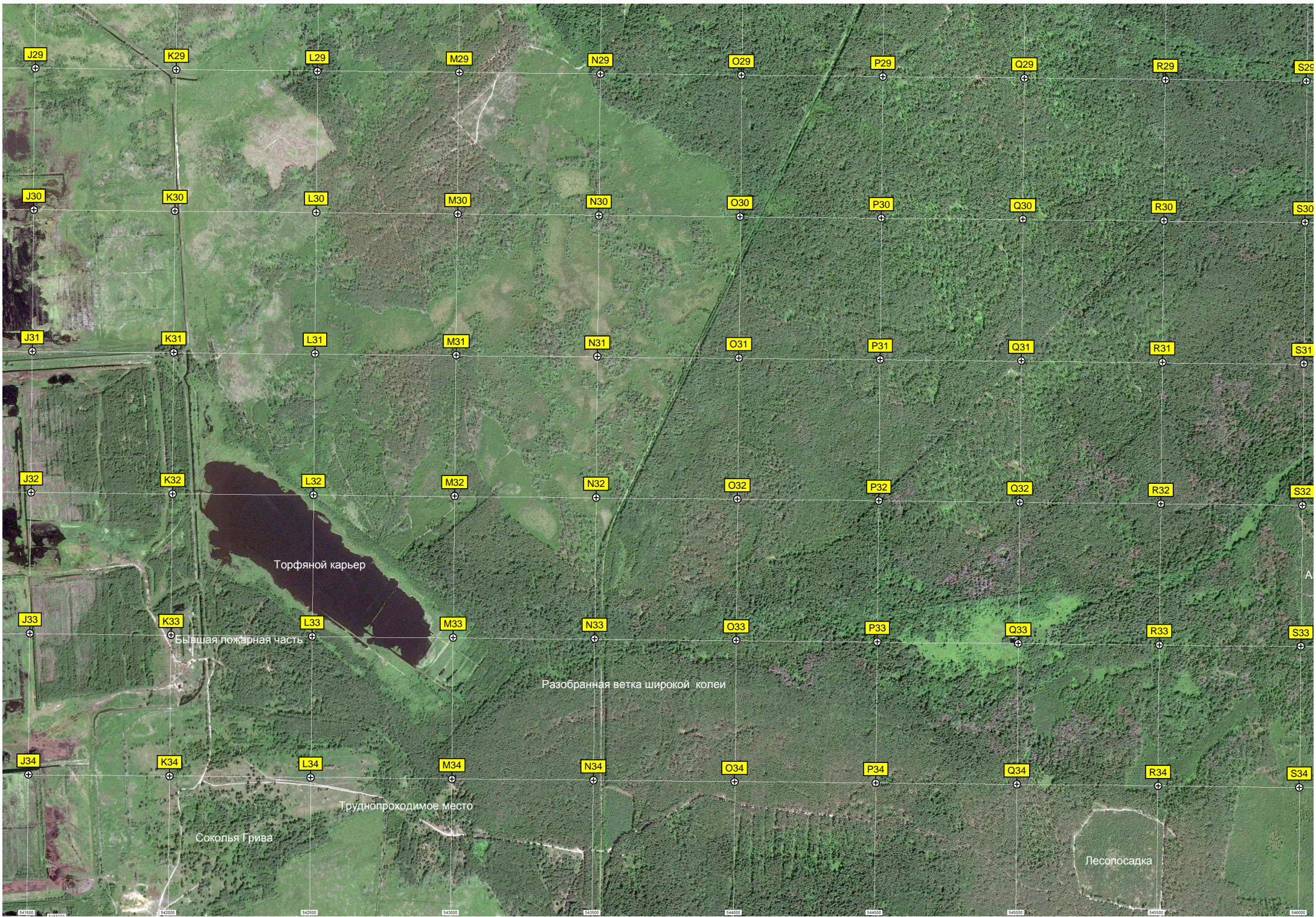
R28

S28









Торфяной карьер

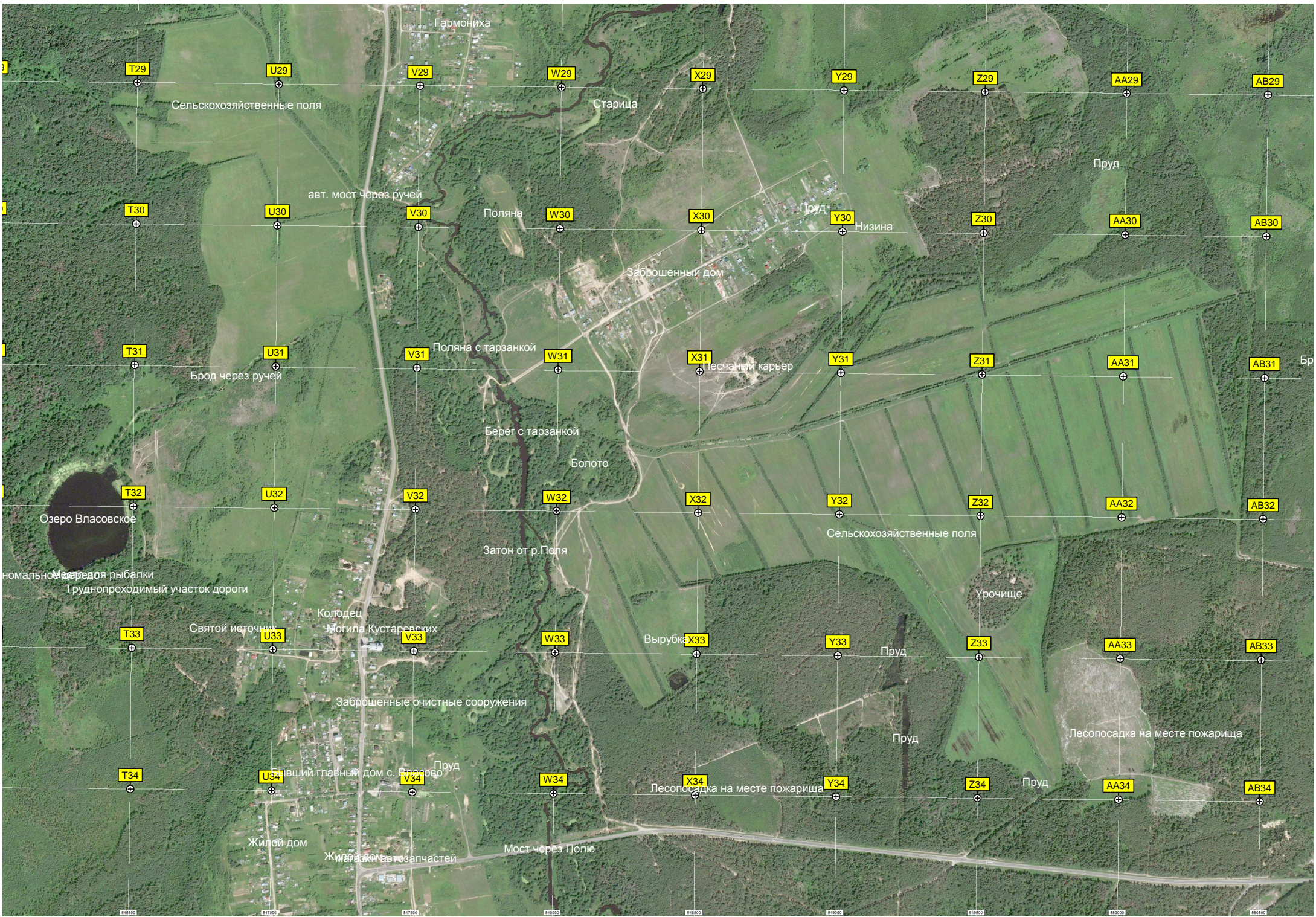
Бывшая пожарная часть

Разобранная ветка широкой колеи

Труднопроходимое место

Соколя Грива

Лесопосадка



Гармония
Старица
Сельскохозяйственные поля
Пруд
AA29 AB29

авт. мост через ручей
Поляна
Заброшенный дом
Пруд
Низина
T29 U29 V29 W29 X29 Y29 Z29 AA29 AB29
T30 U30 V30 W30 X30 Y30 Z30 AA30 AB30

Брод через ручей
Поляна с тарзанкой
Заброшенный дом
Песчаный карьер
Y31 Z31 AA31 AB31

Берег с тарзанкой
Болото
Сельскохозяйственные поля
T31 U31 V31 W31 X31 Y31 Z31 AA31 AB31

Озеро Власовское
Затон от р. Поля
Сельскохозяйственные поля
T32 U32 V32 W32 X32 Y32 Z32 AA32 AB32

номально для рыбалки
Труднопроходимый участок дороги
Колодец
Могила Кустаревских
Вырубка
Пруд
U33 V33 W33 X33 Y33 Z33 AA33 AB33

Святой источник
Заброшенные очистные сооружения
Пруд
Урочище
Лесопосадка на месте пожарища
T33 U33 V33 W33 X33 Y33 Z33 AA33 AB33

Жилый дом
Жилый дом в запустении
Мост через Полю
Лесопосадка на месте пожарища
Пруд
T34 U34 V34 W34 X34 Y34 Z34 AA34 AB34

Жилый дом
Жилый дом в запустении
Мост через Полю
Лесопосадка на месте пожарища
Пруд
T34 U34 V34 W34 X34 Y34 Z34 AA34 AB34

Жилый дом
Жилый дом в запустении
Мост через Полю
Лесопосадка на месте пожарища
Пруд
T34 U34 V34 W34 X34 Y34 Z34 AA34 AB34

Жилый дом
Жилый дом в запустении
Мост через Полю
Лесопосадка на месте пожарища
Пруд
T34 U34 V34 W34 X34 Y34 Z34 AA34 AB34

Жилый дом
Жилый дом в запустении
Мост через Полю
Лесопосадка на месте пожарища
Пруд
T34 U34 V34 W34 X34 Y34 Z34 AA34 AB34

