

Холм Соронмяки

Развалины

Гора Колиомяки

A1

B1

C1

D1

E1

F1

G1

Стоянка "Импульс"

Стоянка "Сосновый бор"

Стоянка "Спелеологи"

Стоянка "ДИАП"

Озеро Хухтилампи

Стоянка "ЛЭТИ"

Завал

Заброшенный хутор

Перекат

A2

B2

C2

D2

E2

F2

G2

Стоянка "Политех"

Стоянка "Школа 495"

Стоянка "ИВТОБ"

Ветровые валы

Озеро Коннан

Группа гигантов

Гора Плоская

A3

B3

C3

D3

E3

F3

G3

Рубка

Вигвам

Озеро Ястребиное

Ветровые валы

Стоянка "Королёв"

Стоянка "Горняк"

Скалы «Спартак» Коннанламменмяки

Завал «Длинный Болт»

здание

Гора Ястребиная

Стоянка "Технолог"

Туристическая стоянка

Лука

A4

B4

C4

D4

E4

F4

G4

ООПТ комплексный памятник природы "Озеро Ястребиное"

Стоянка "Зенит"

Туристическая стоянка

Скалы "Парнас"

Стоянка "ЛИТМО"

Озеро Пестово

Озеро Палевое

Стоянка "МЧС"

Самодельная Баня

Стоянка "Джунгли-Промет"

Стоянка "Война"

Стоянка "Петроград"

Остров-скала

Муравьиная

A5

B5

C5

D5

E5

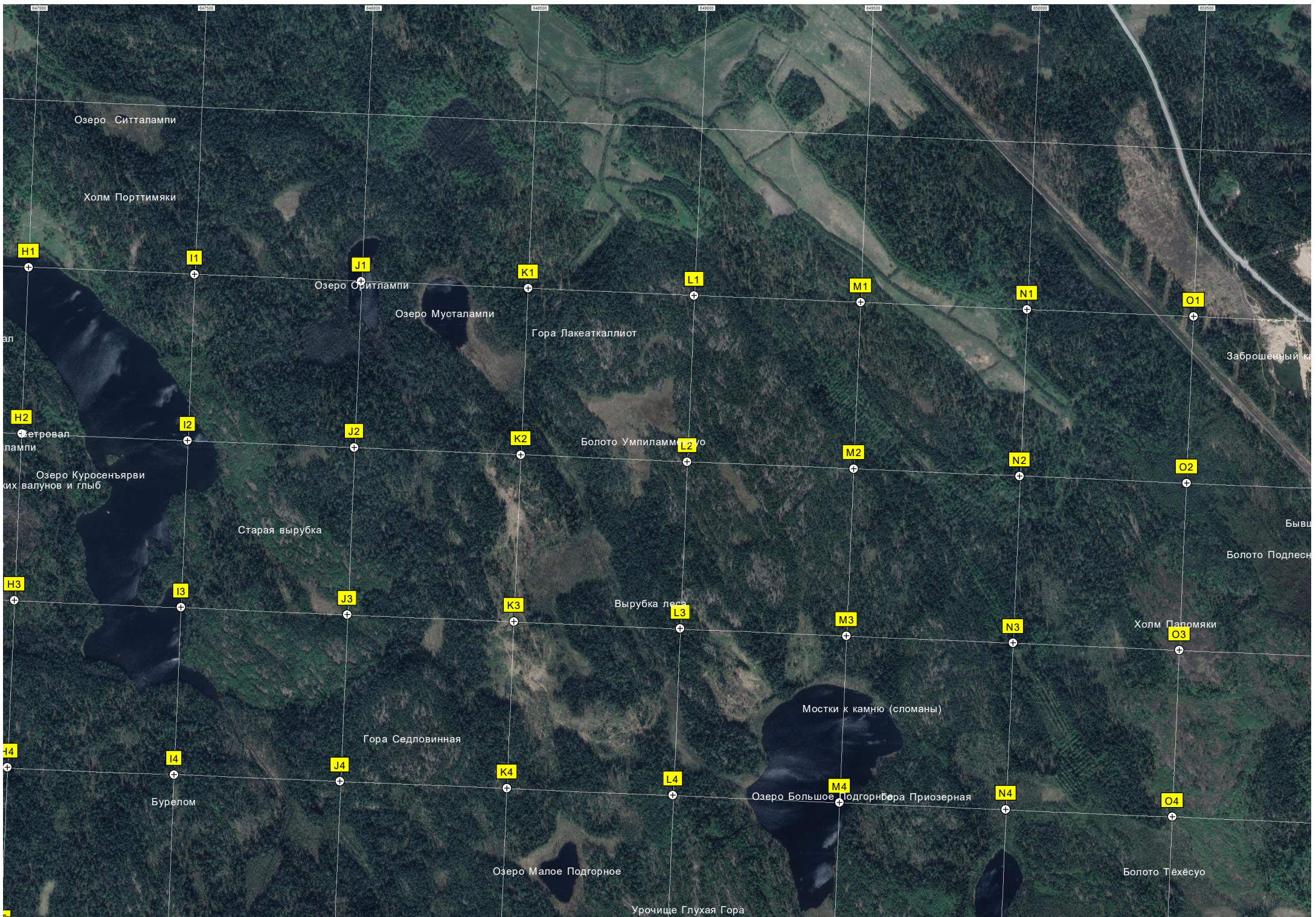
F5

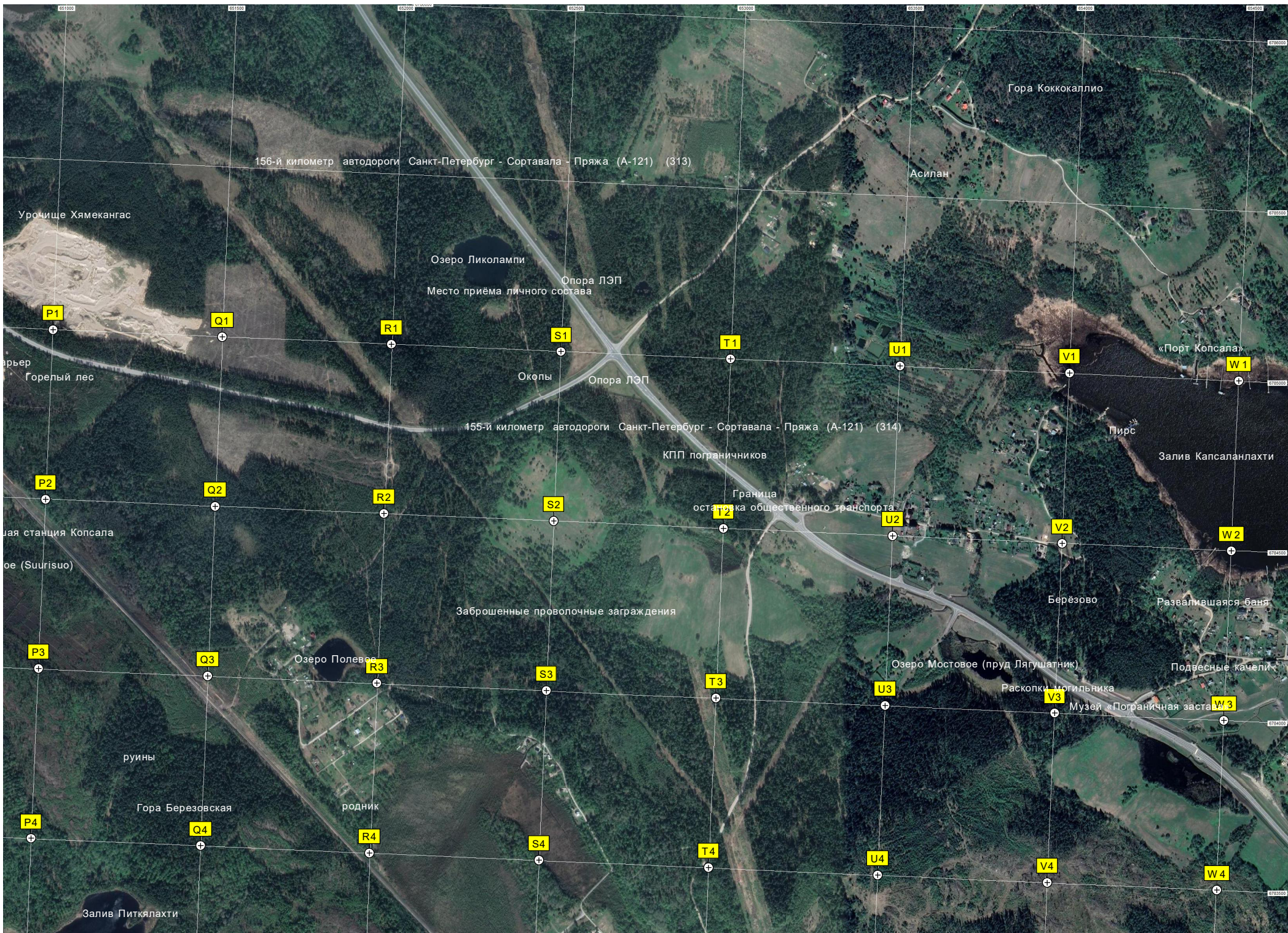
G5

формационный щит

Ветровые валы

Скалы «Штурм»





156-й километр автодороги Санкт-Петербург - Сортавала - Пряжа (А-121) (313)

Урочище Хямекангас

Озеро Ликолампи

Место приёма личного состава

S1

T1

Асилан

Гора Коккокалли

P1

Q1

R1

U1

V1

W1

Горелый лес

Окопы

Опора ЛЭП

«Порт Копсала»

155-й километр автодороги Санкт-Петербург - Сортавала - Пряжа (А-121) (314)

КПП пограничников

Пирс

Залив Капсаланлахти

P2

Q2

R2

S2

T2

U2

V2

W2

Железнодорожная станция Копсала

Граница остановки общественного транспорта

Суурисуо (Suurisuo)

Заброшенные проволочные заграждения

Берёзово

Развалившаяся баня

P3

Q3

R3

S3

T3

U3

V3

W3

Озеро Полевое

Озеро Mostovoe (пруд Лягушатник)

Раскопки могильника

Музей «Пограничная застава»

руины

Гора Березовская

родник

P4

Q4

R4

S4

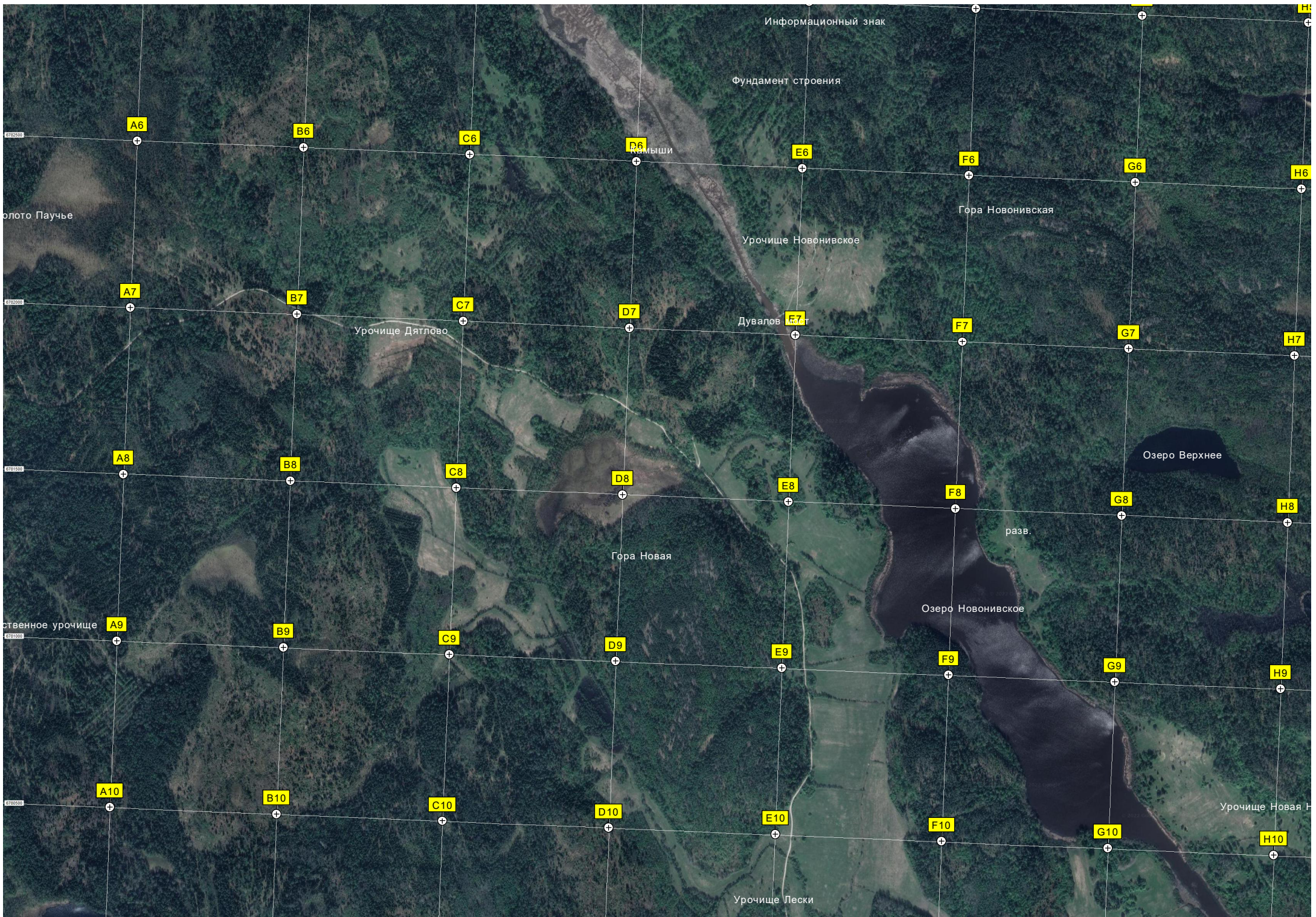
T4

U4

V4

W4

Залив Питкялахти



Информационный знак

Фундамент строения

A6

B6

C6

D6

E6

F6

G6

H6

олото Паучье

Гора Новонивская

A7

B7

C7

D7

E7

F7

G7

H7

Урочище Дятлово

Дувалов

Урочище Новонивское

A8

B8

C8

D8

E8

F8

G8

H8

Озеро Верхнее

разв.

Гора Новая

ственное урочище

A9

B9

C9

D9

E9

F9

G9

H9

Озеро Новонивское

A10

B10

C10

D10

E10

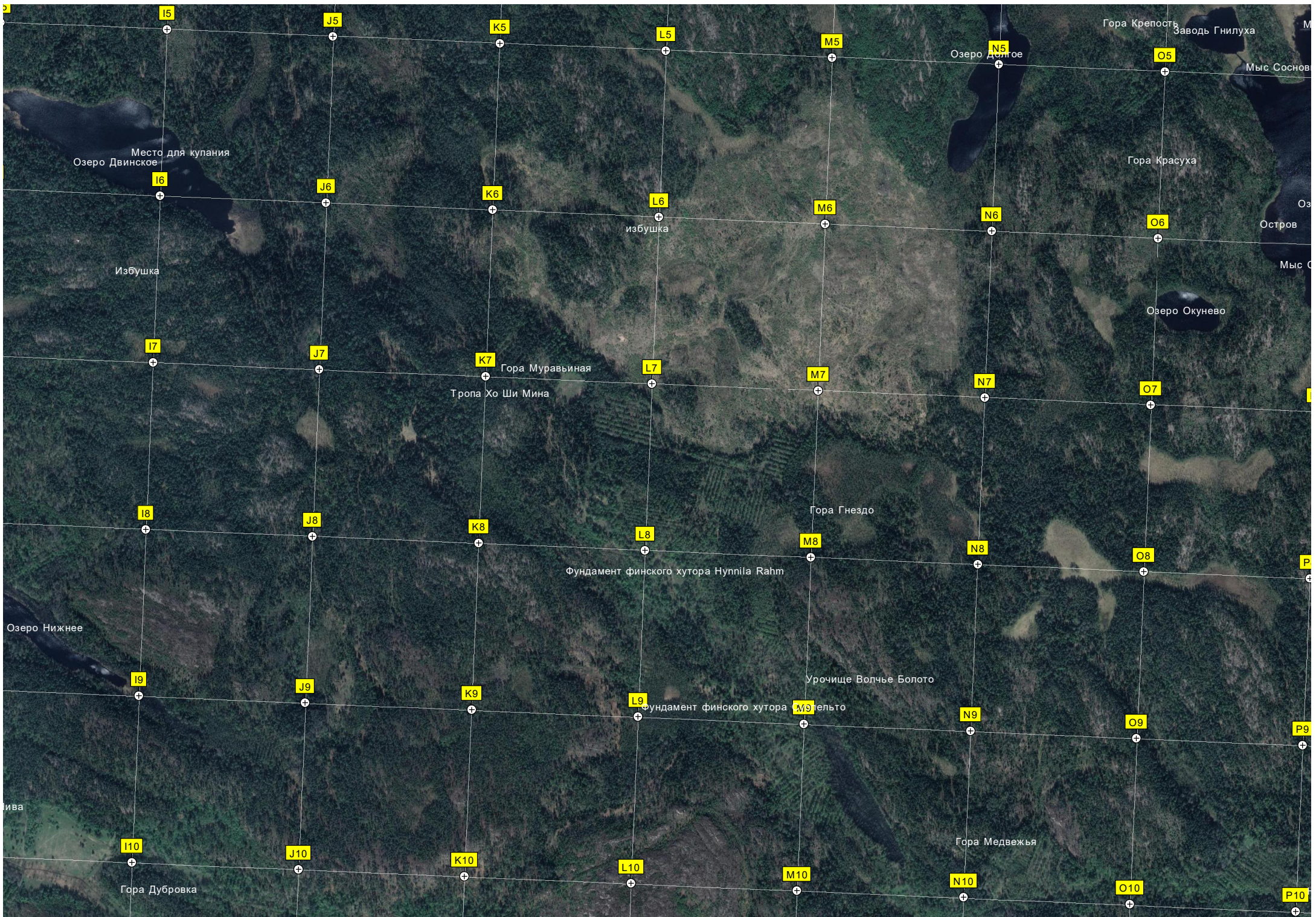
F10

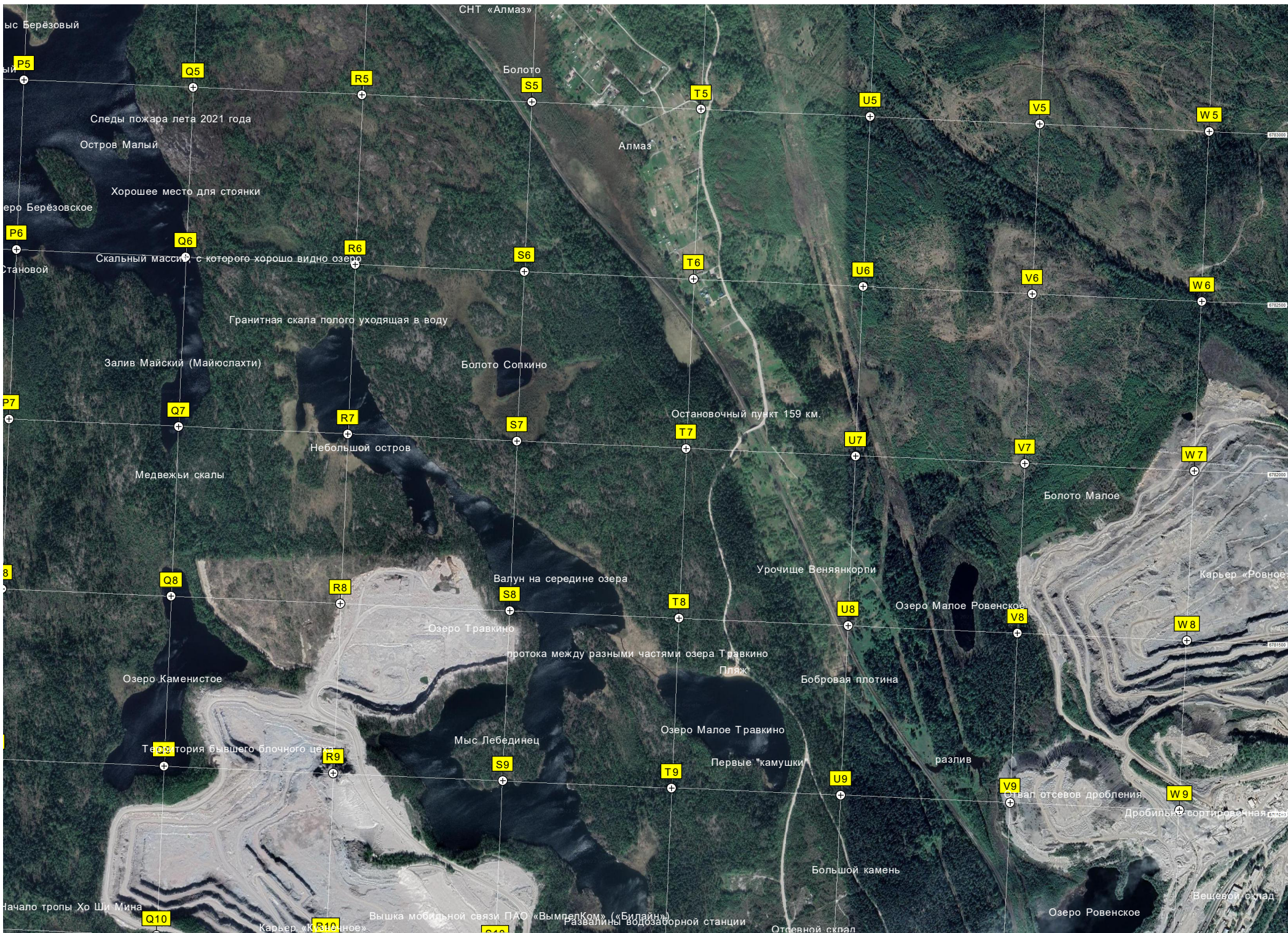
G10

H10

Урочище Новая Н

Урочище Лески





Мыс Берёзовый

P5

Q5

R5

S5

T5

U5

V5

W5

Следы пожара лета 2021 года

Остров Малый

Болото

Алмаз

Хорошее место для стоянки

Озеро Берёзовское

P6

Q6

R6

S6

T6

U6

V6

W6

Становой

Скальный массив с которого хорошо видно озеро

Гранитная скала полого уходящая в воду

Залив Майский (Майюслаhti)

Болото Сопкино

P7

Q7

R7

S7

T7

U7

V7

W7

Медвежьи скалы

Небольшой остров

Остановочный пункт 159 км.

Болото Малое

P8

Q8

R8

S8

T8

U8

V8

W8

Валуны на середине озера

Урочище Венянкорпи

Озеро Травкино

Озеро Малое Ровенское

Карьер «Ровное»

Озеро Каменистое

протока между разными частями озера Травкино

Пляж

Бобровая плотина

Территория бывшего блочного цеха

Q9

R9

S9

T9

U9

V9

W9

Мыс Лебединец

Озеро Малое Травкино

Первые «камушки»

разлив

Отвал отсевов дробления

Дробильно-сортировочная станция

Начало тропы Хо Ши Мина

Q10

R10

S10

T10

U10

V10

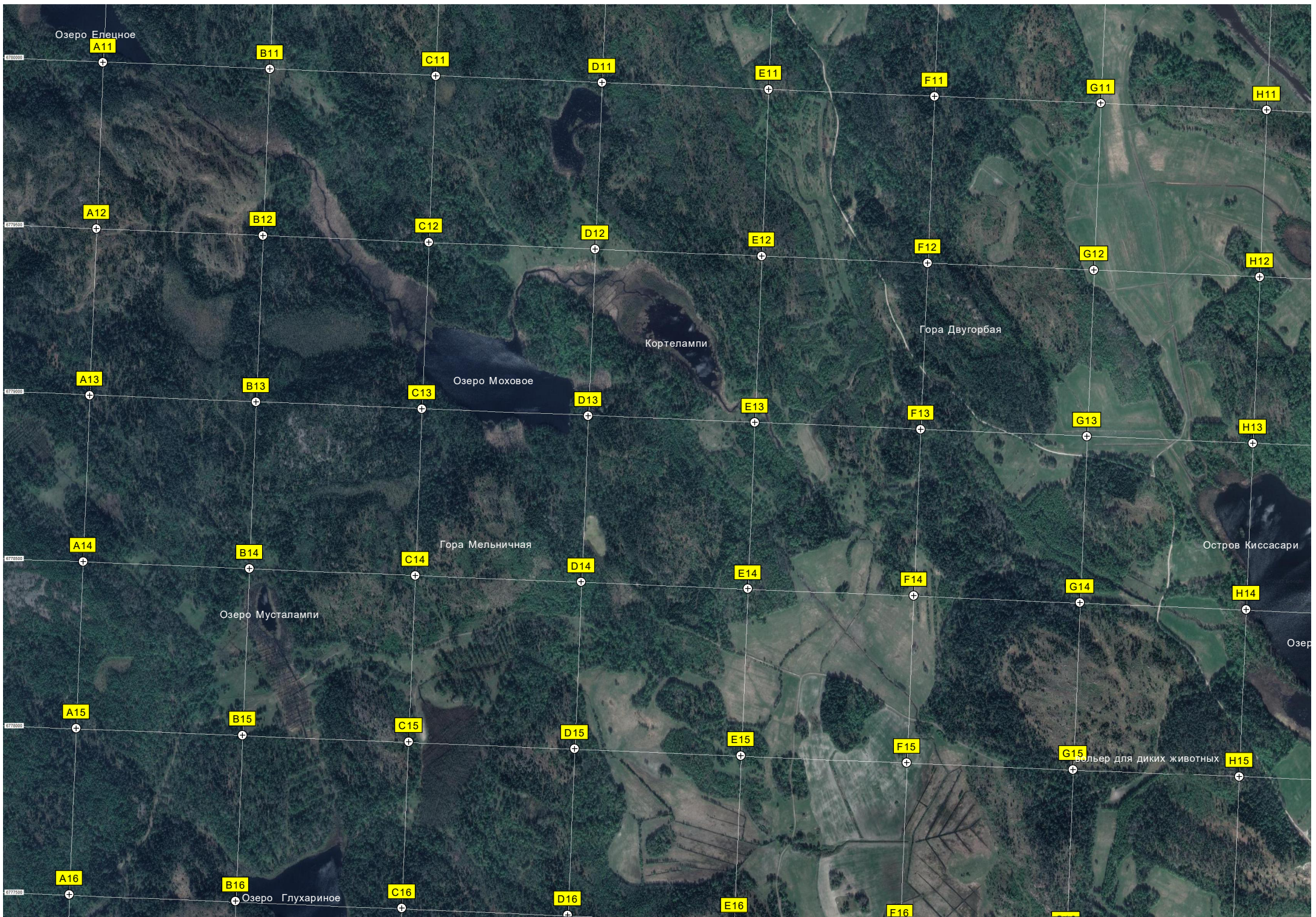
W10

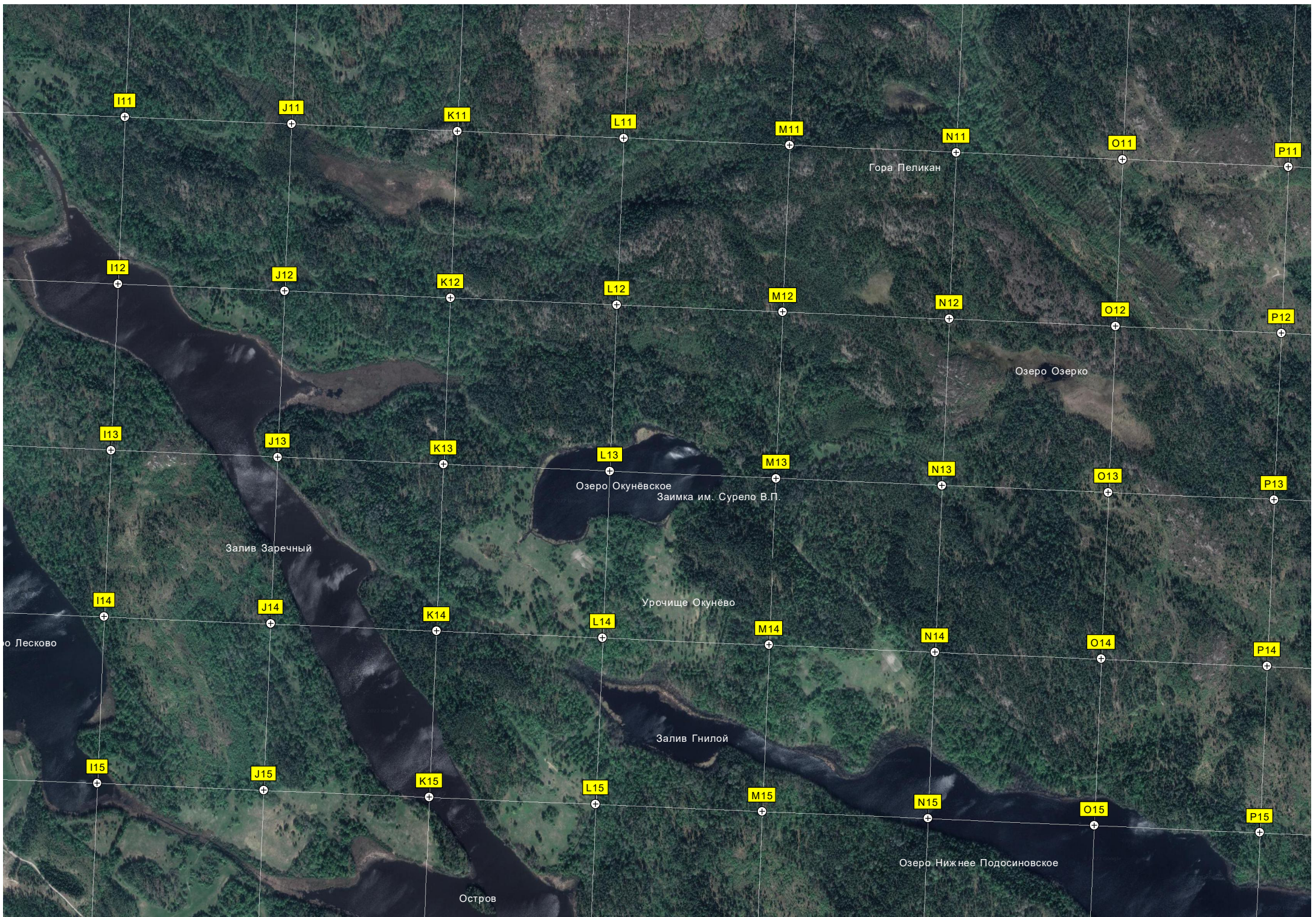
Вышка мобильной связи ПАО «ВымпелКом» («Билайн») Развалины водозаборной станции

Отвальной склад

Озеро Ровенское

Вещевой склад





Гора Пеликан

Озеро Озерко

Озеро Окунёвское
Займка им. Сурело В.П.

Урочище Окунёво

Залив Заречный

Залив Гнилой

Озеро Нижнее Подосиновское

Остров

о Лесково

I11

J11

K11

L11

M11

N11

O11

P11

I12

J12

K12

L12

M12

N12

O12

P12

I13

J13

K13

L13

M13

N13

O13

P13

I14

J14

K14

L14

M14

N14

O14

P14

I15

J15

K15

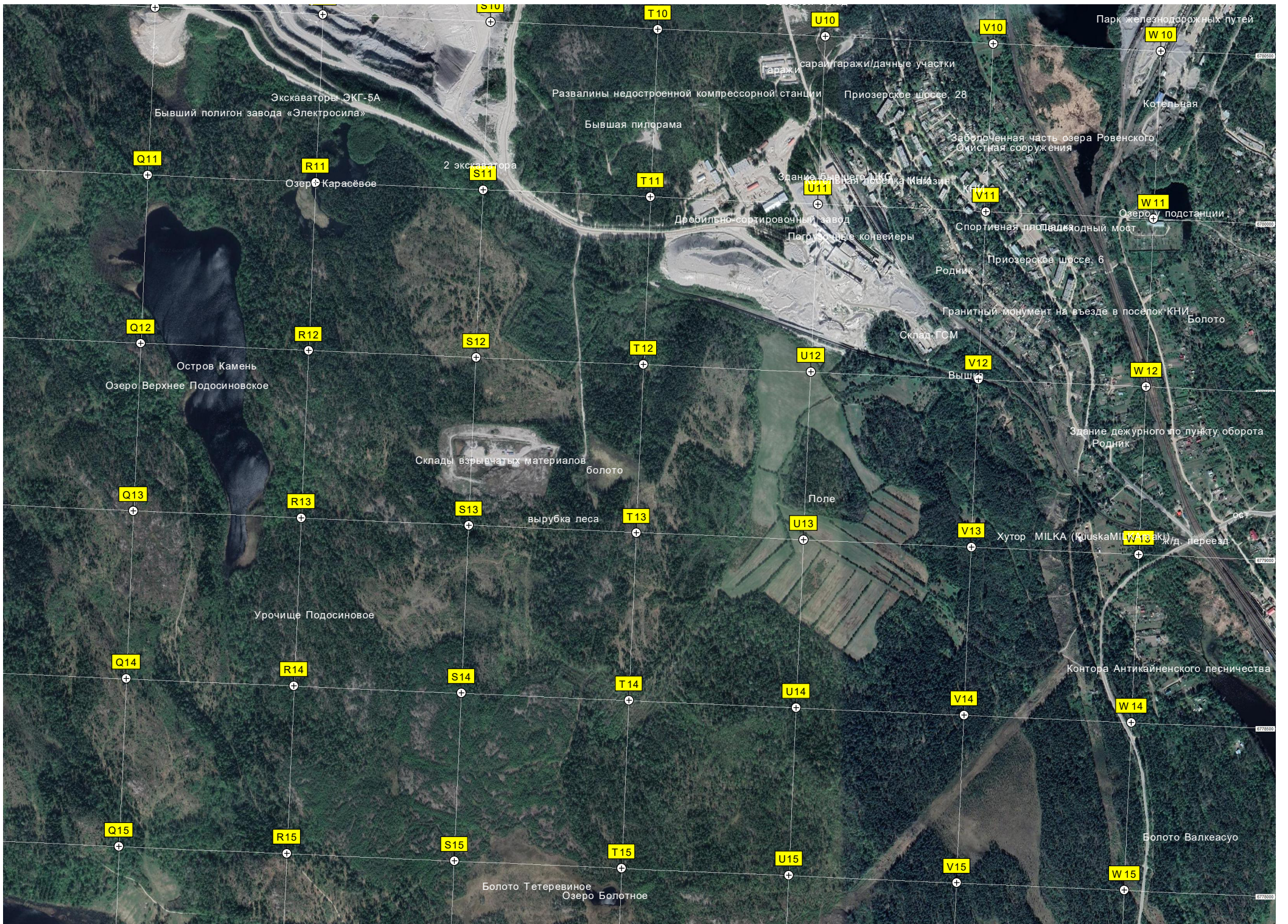
L15

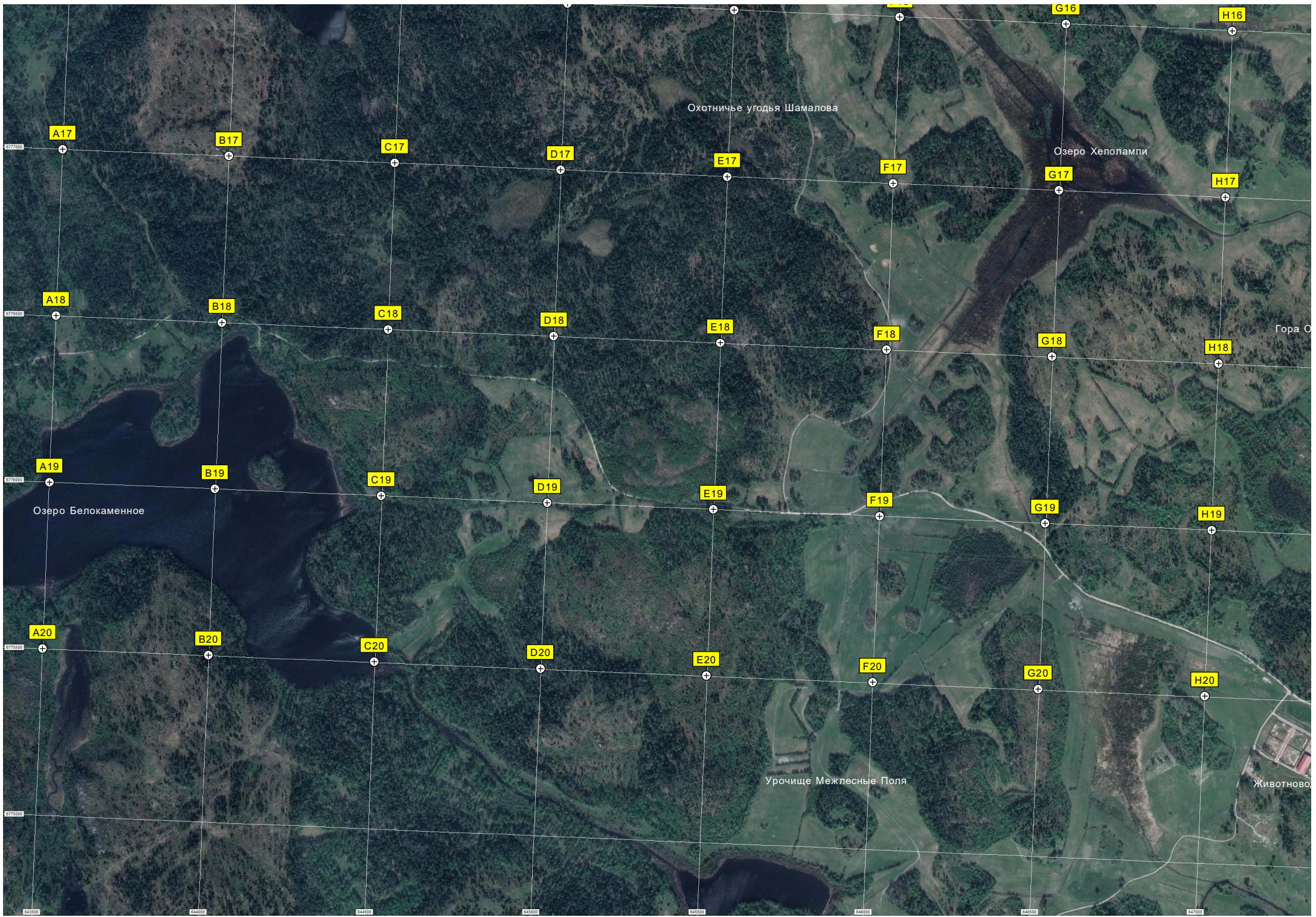
M15

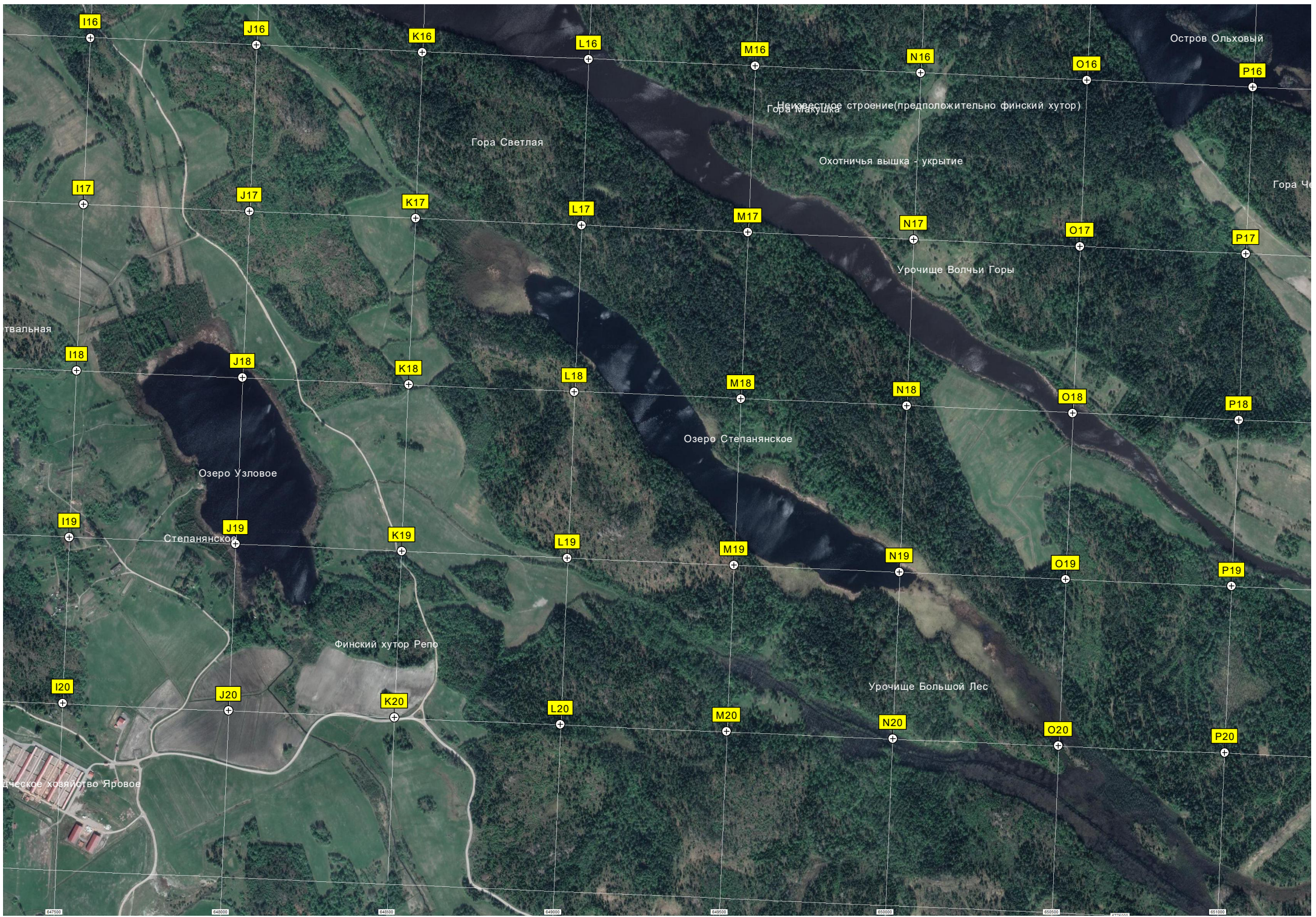
N15

O15

P15







Остров Ольховый

Неизвестное строение (предположительно финский хутор)

Гора Светлая

Охотничья вышка - укрытие

Гора Че

Попольная

Урочище Волчьих Горы

Озеро Узловое

Озеро Степанянское

Степанянское

Финский хутор Репо

Урочище Большой Лес

Почтовое хозяйство Яровое

647500 648000 648500 649000 649500 650000 650500 651000 651500

