

лист. в. 13 0.19 5

лист. бер. 7 0.11 5

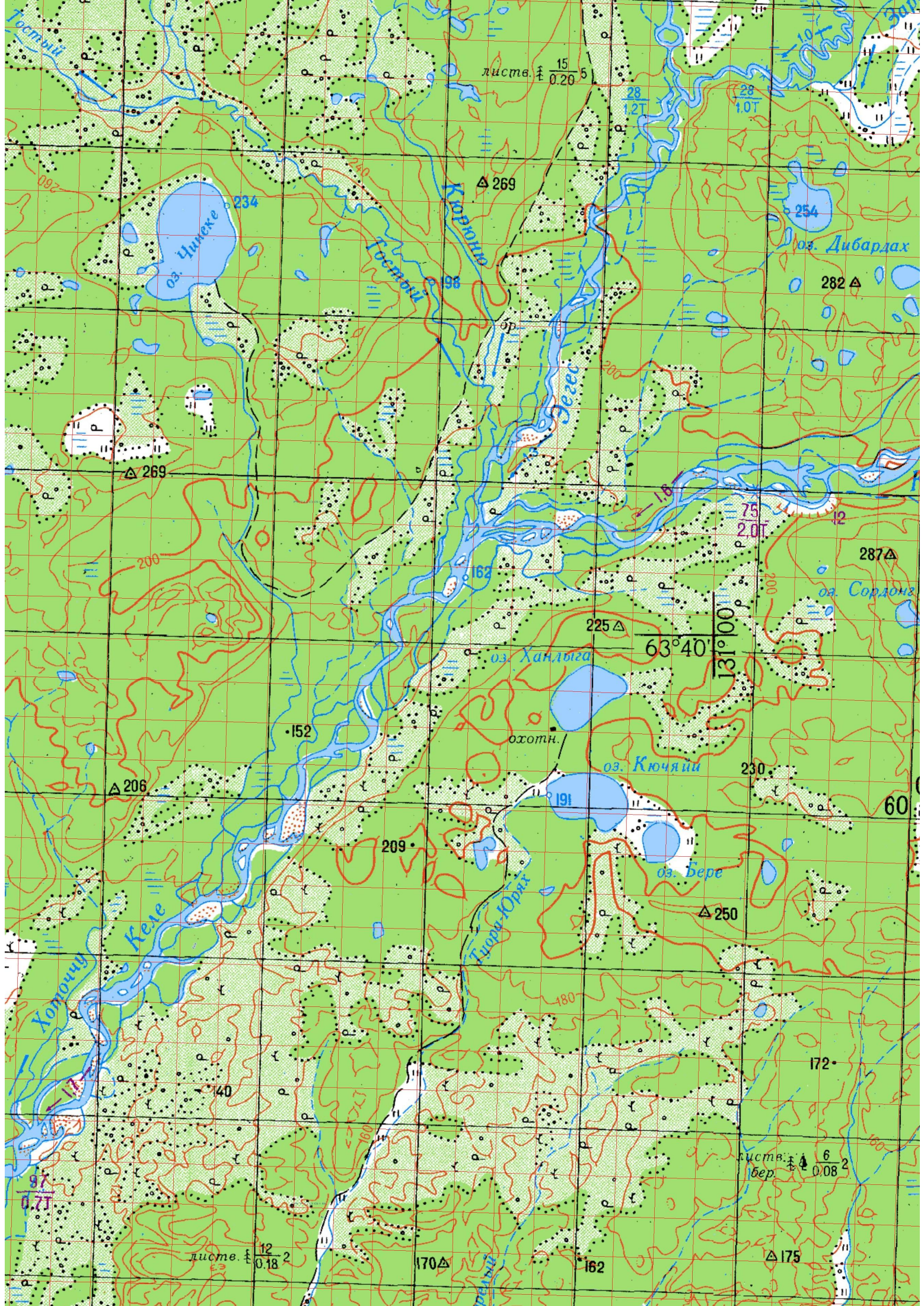
Морелак

Нейшлыш

Чеберексе

атынган (ш.м.)

ш.м.



лист 15 0.20 5

оз. Цишке 234

Коряно 269

оз. Дибардах 254 282

269

287 оз. Сордонг

63°40' 131°00'

оз. Ханлыга

охотн.

оз. Ключий 230

60

оз. Бере 250

206

209

172

97 0.71

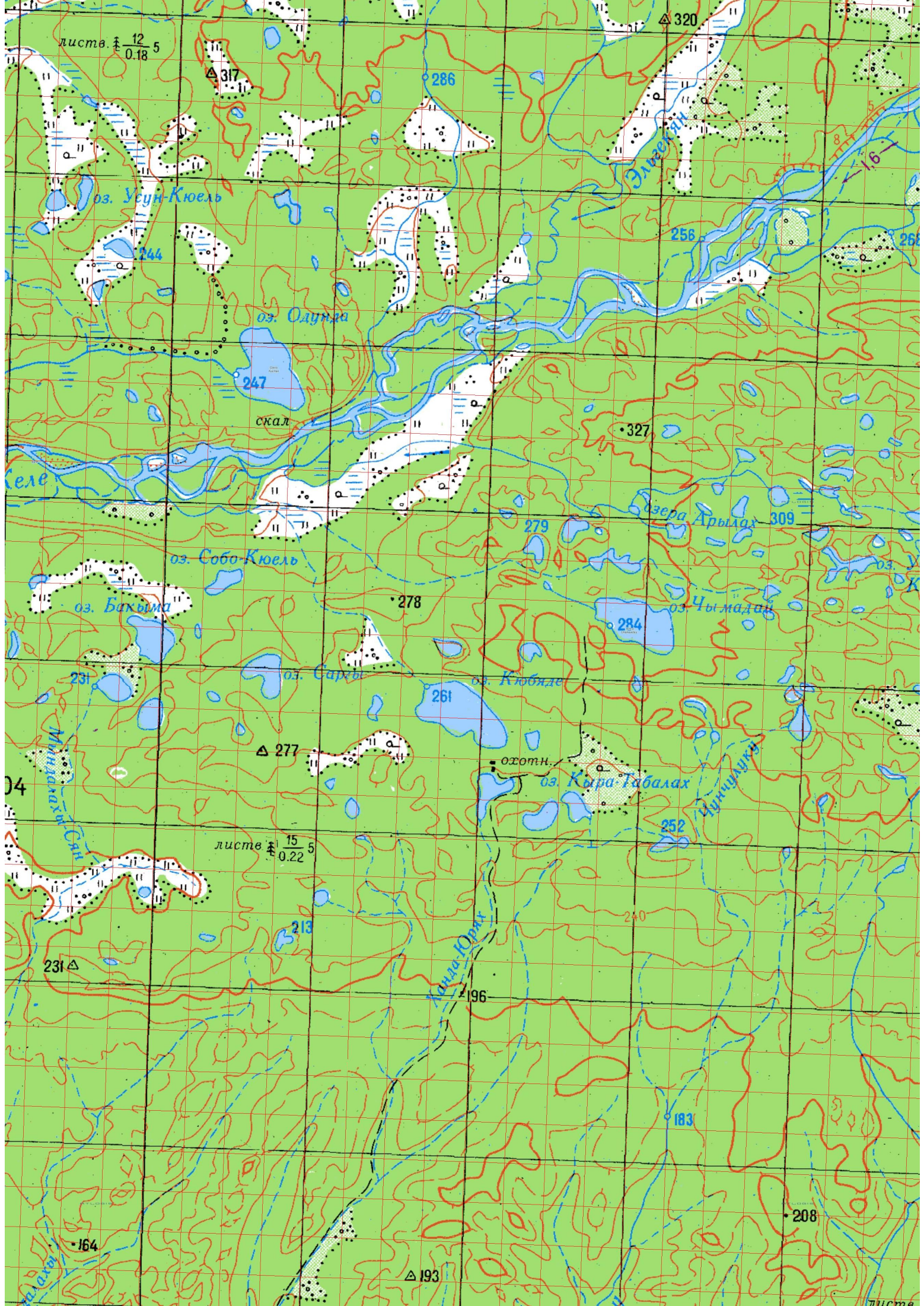
лист 12 0.18 2

170

162

175

лист 6 0.08 2 бер



лист № 12 5
0.18

лист № 15 5
0.22

оз. Усун-Кюель

оз. Олунаа

оз. Собо-Кюель

оз. Бакыма

оз. Сары

оз. Кюбале

оз. Кыра-Табалах

оз. Чымадан

озера Арылах

Миндакх-Сян

Чунчукук

скал

охотн.

317

320

286

256

268

244

267

327

279

309

278

284

231

277

261

252

04

231

213

196

183

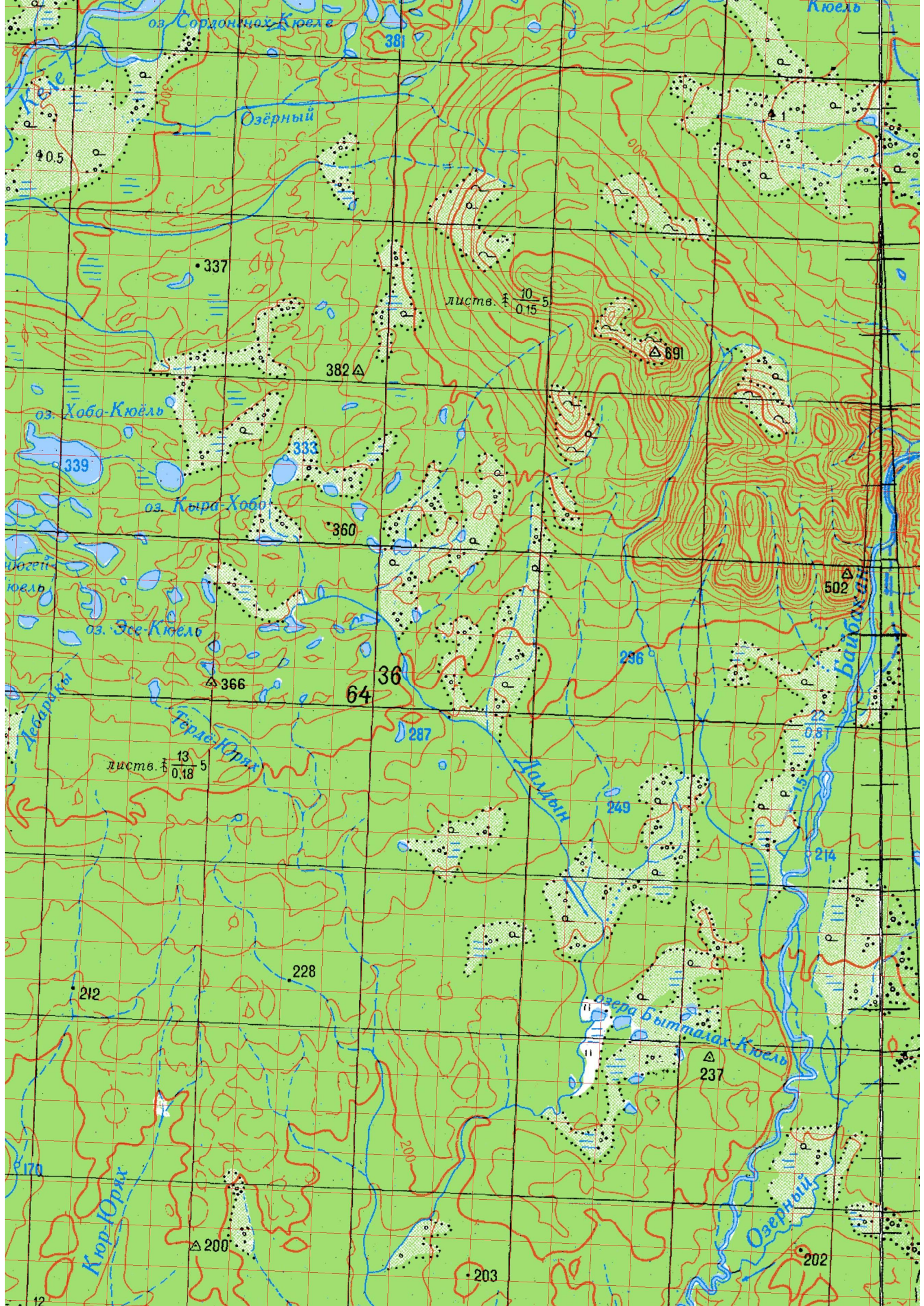
210

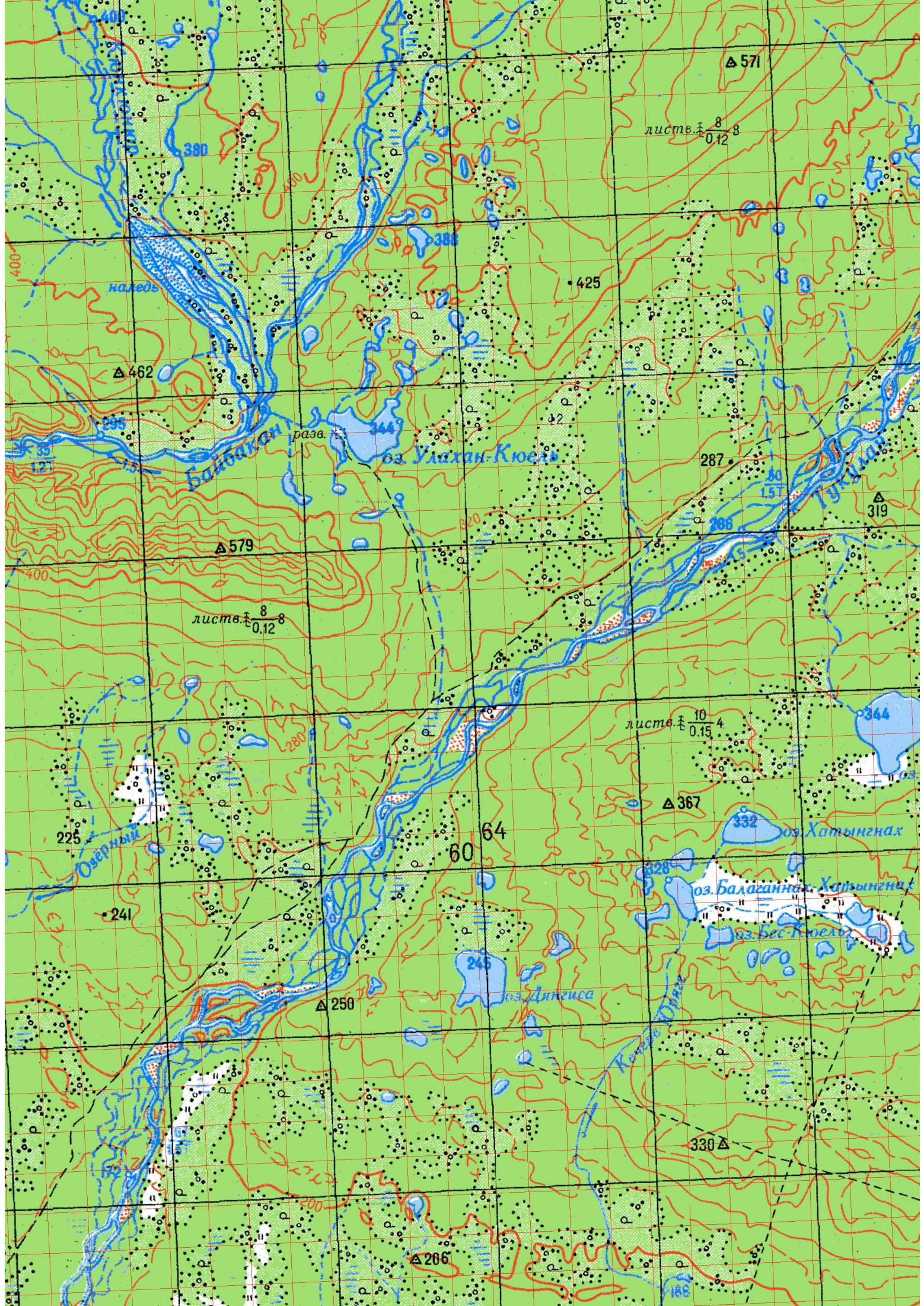
164

193

208

лист №





△ 571

лист № $\frac{8}{0.12}$

380

наледь

△ 462

Байбаган

оз. Улахан-Кюель

• 425

• 287

△ 319

△ 579

лист № $\frac{8}{0.12}$

лист № $\frac{10}{0.15}$

344

Озерный

225

60 64

△ 367

оз. Хатынгнах

• 241

оз. Балаганнах, Хатынгнах

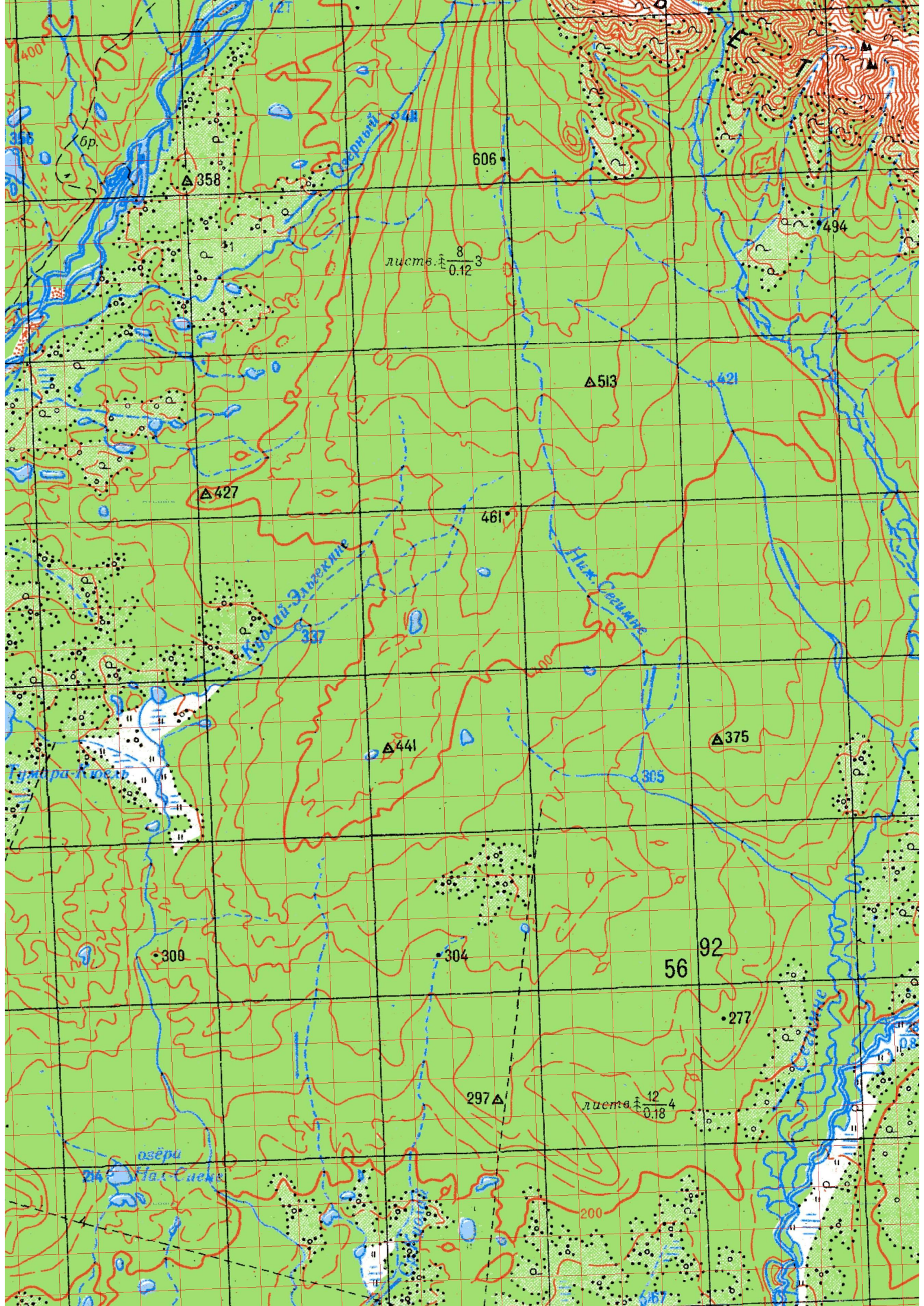
оз. Бес-Кюель

△ 250

оз. Дянгиса

330 △

△ 206



лист $\frac{8}{3}$
0.12

лист $\frac{12}{4}$
0.18

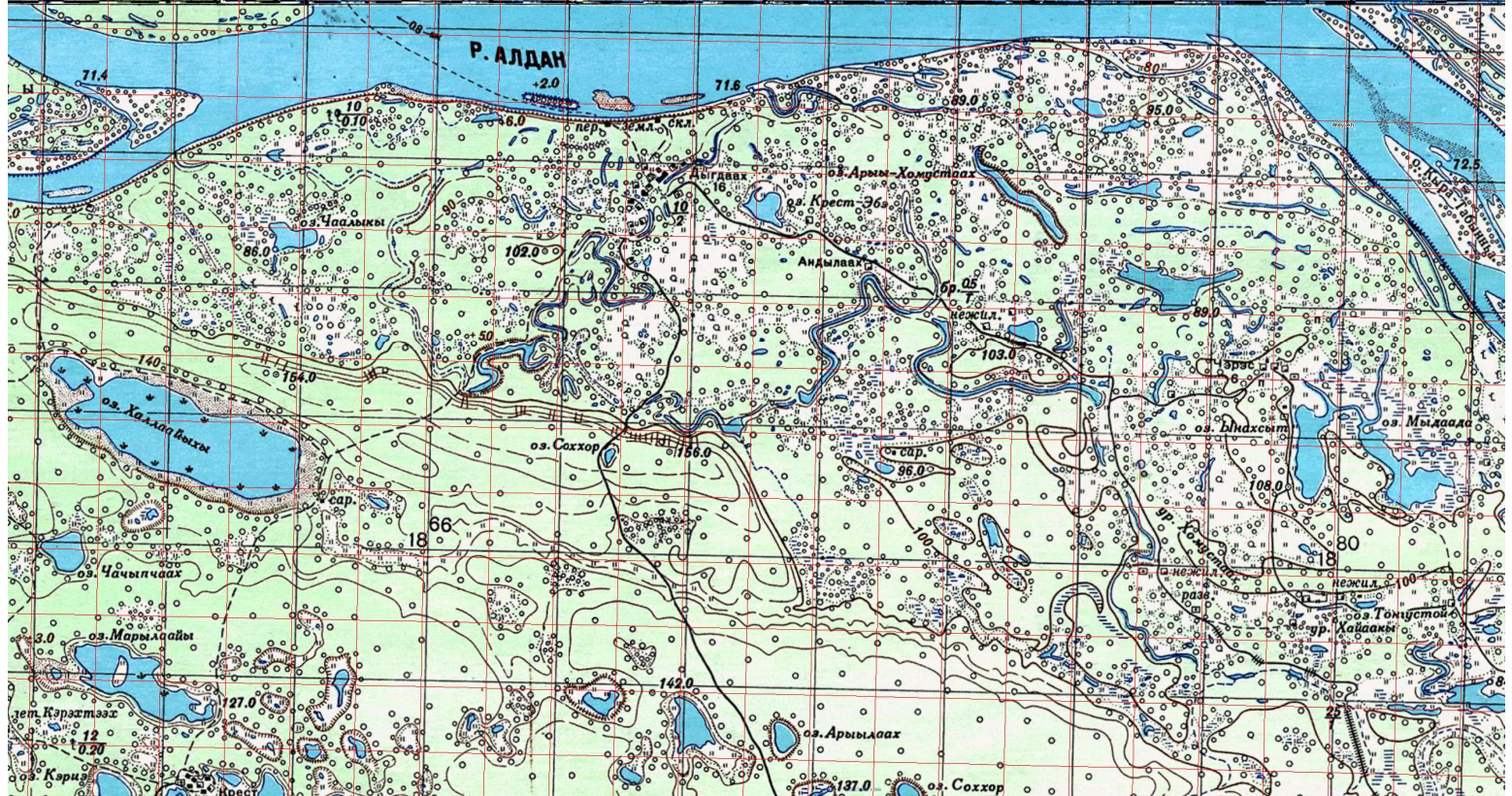
бр.

Тумра-Кюль

озёра
Тас-Селек

Кудай-Электе

Ниж. Сегинде





Хольдяйы
(лет.)
Ф Чагдайы
(лет.)

сар.
сар.
ур. Эбе-Хочо
нежил.
нежил.

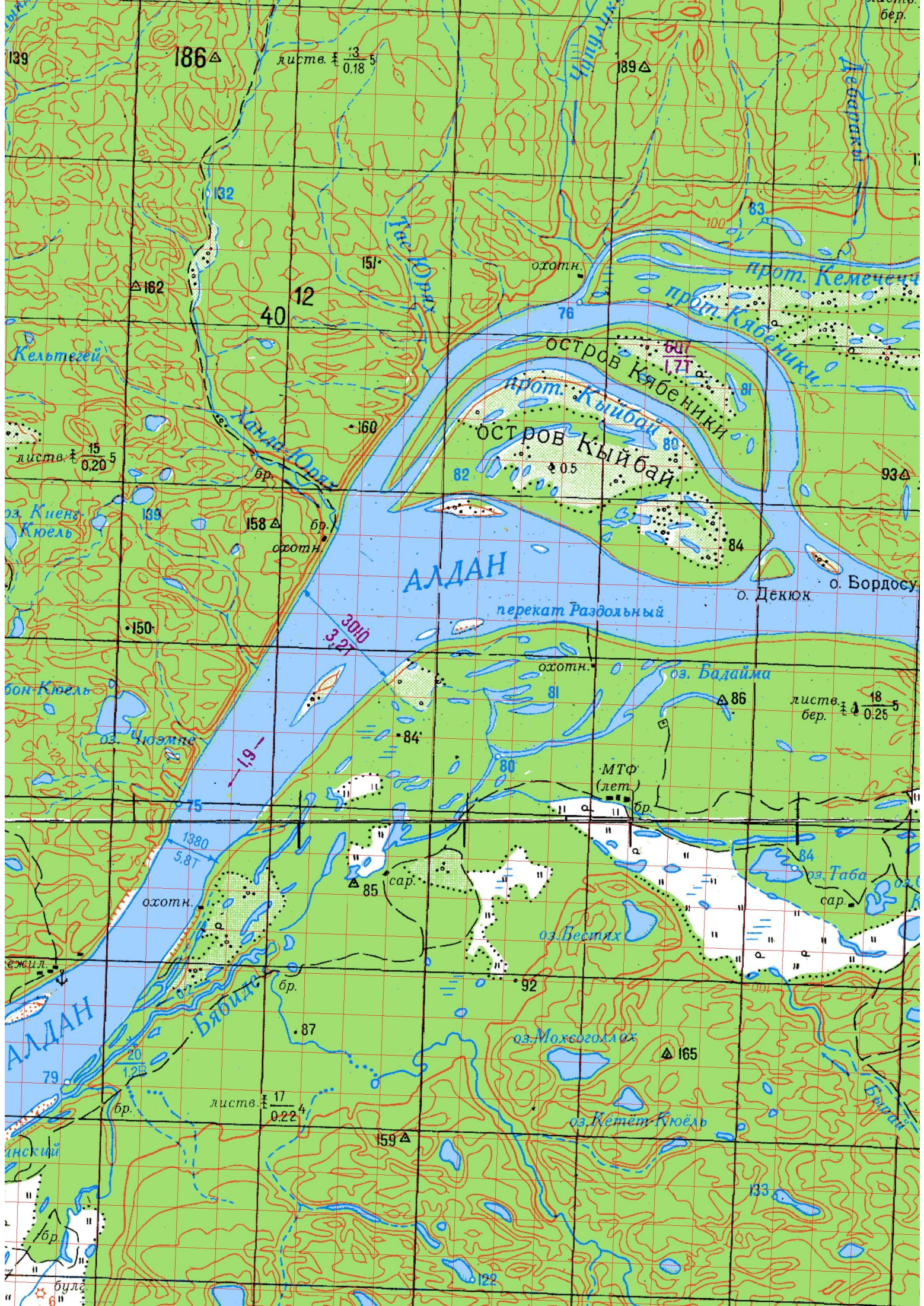
леств. 13
0.18 5

Р. АЛДАН

оз. Тит-Ары

перек Верх Тит

Чериктей



139

186

лист № 13/0.18 5

189

берг.

Кельтегей

132

40

12

охотн.

83

прот. Кемечен

прот. Кябеники

остров Кябеники

прот. Кыйбай

остров Кыйбай

лист № 15/0.20 5

оз. Киев Кюэль

139

158

охотн.

93

АЛДАН

перекат Раздольный

о. Декюк

о. Бордосу

оз. Киев

оз. Чюэмпне

охотн.

оз. Бадайма

лист № 18/0.25 5
берг.

АЛДАН

охотн.

85

МТФ (лет)

84

оз. Таба

инский

бр.

лист № 17/0.22 4

159

оз. Мохсогаллах

165

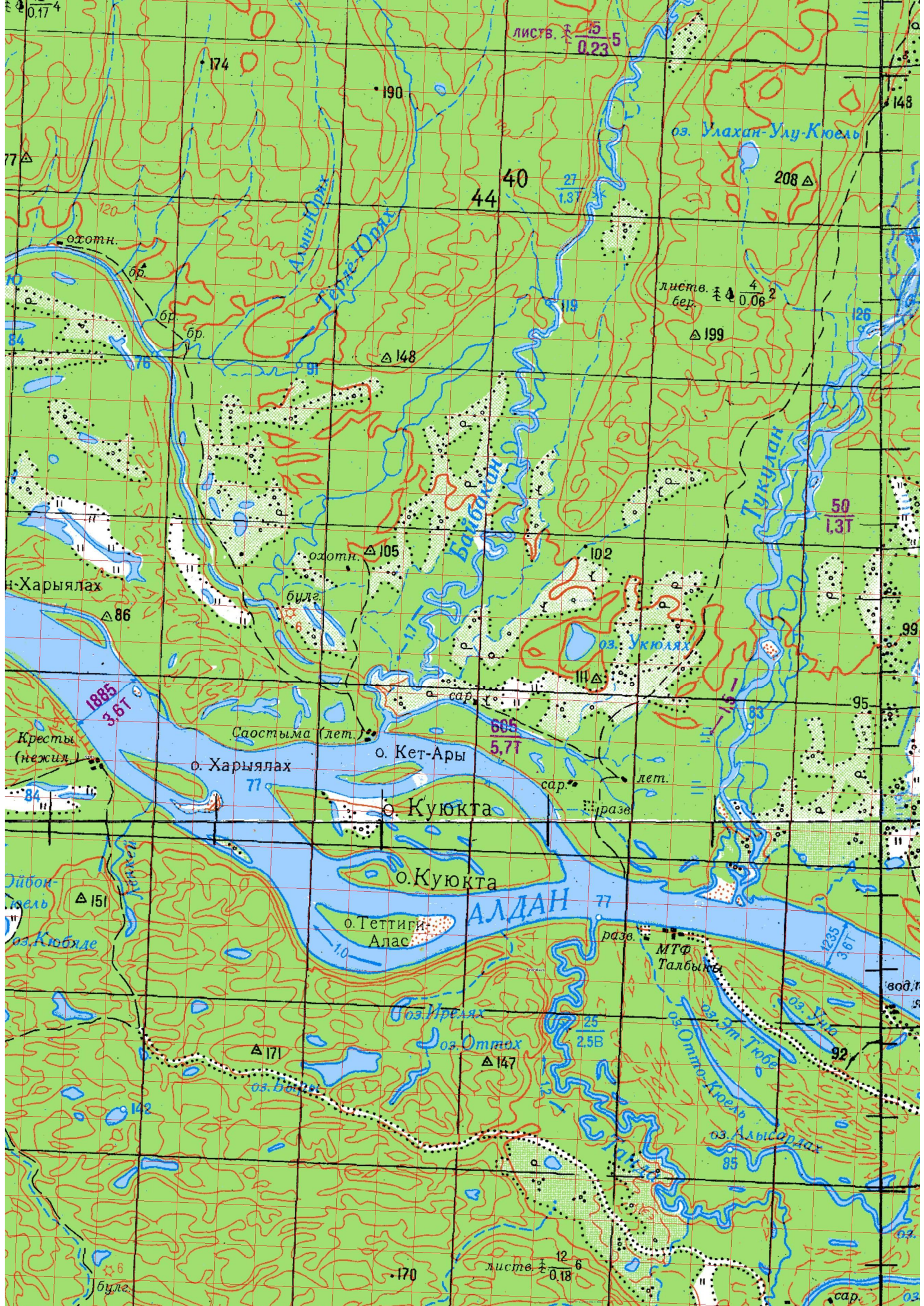
оз. Кетет Кюэль

133

бур.

буль.

122



лист. 15 0.23 5

лист. 4 0.06 2

лист. 12 0.18 6

0.17 4

77 Δ

148

44 40

208 Δ

Δ 199

Δ 148

126

50 137

н-Харьялах

Δ 86

о.лотн. Δ 105

булг.

102

114 Δ

99

95

Кресты (нежил.)

1885 3.67

Саостыма (лет.)

о. Харьялах

77

о. Кет-Ары

605 5.77

сар.

лет.

о. Куюкта

разв.

о. Куюкта

о. Теттиги-Алас

АЛДАН 77

Дйбон-изель

Δ 151

оз. Кюбде

разв.

МТФ Талбыкы

1235 3.67

вод.г

оз. Ирелях

оз. Оттох

Δ 171

Δ 147

оз. Баян

оз. Улу-Тобе

92

оз. Алтысардах

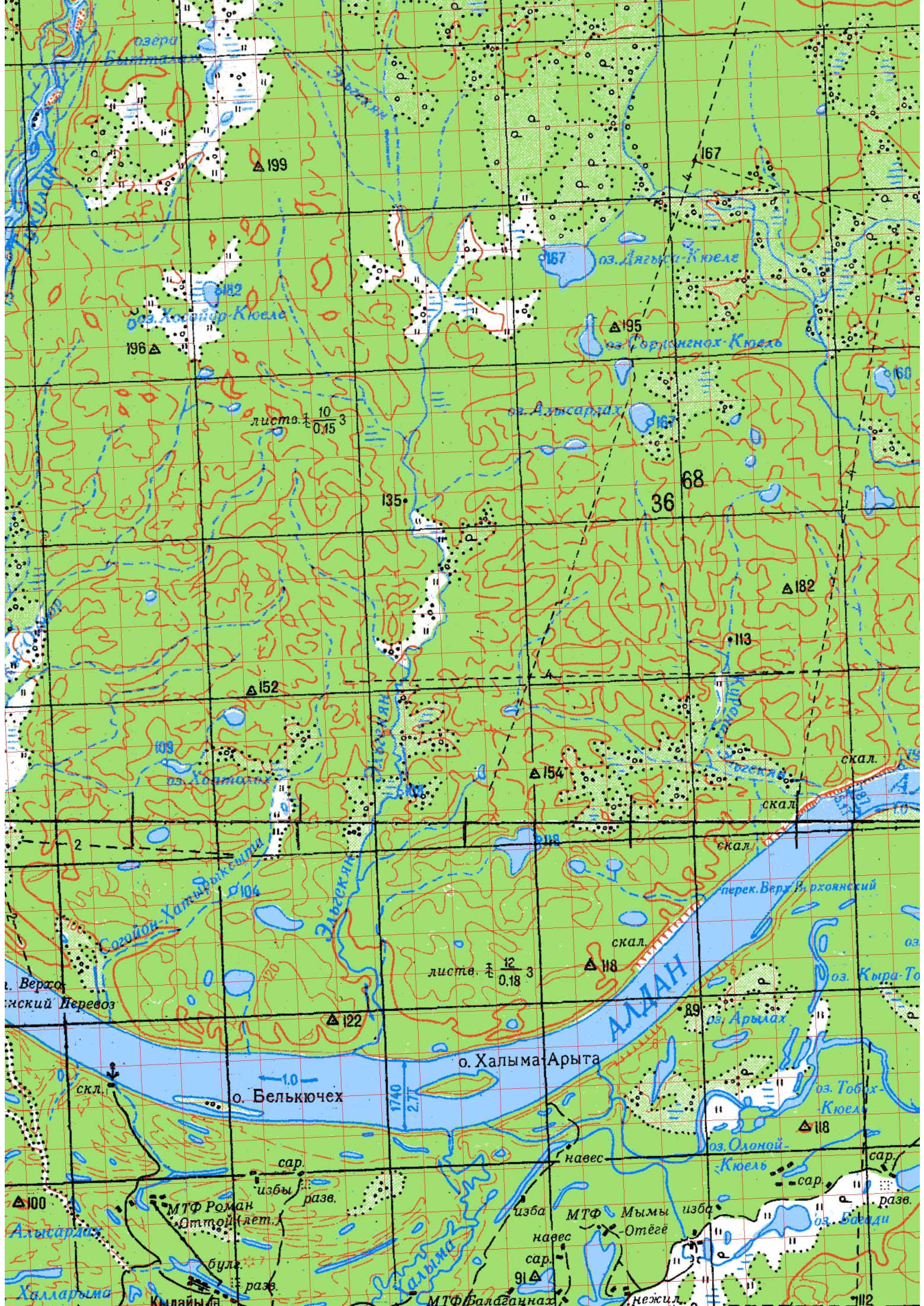
85

булг.

170

сар.

03



лист № 10/0.15 3

лист № 12/0.18 3

АЛДАН

о. Халыма-Арыта

о. Белькючех

оз. Олоной-Кюель

оз. Арых

оз. Тобух-Кюель

оз. Баади

МТФ Роман

МТФ Мымы

МТФ Балаганнах

Верховный Перевоз

перек. Верх В. рхоянский

Халларына

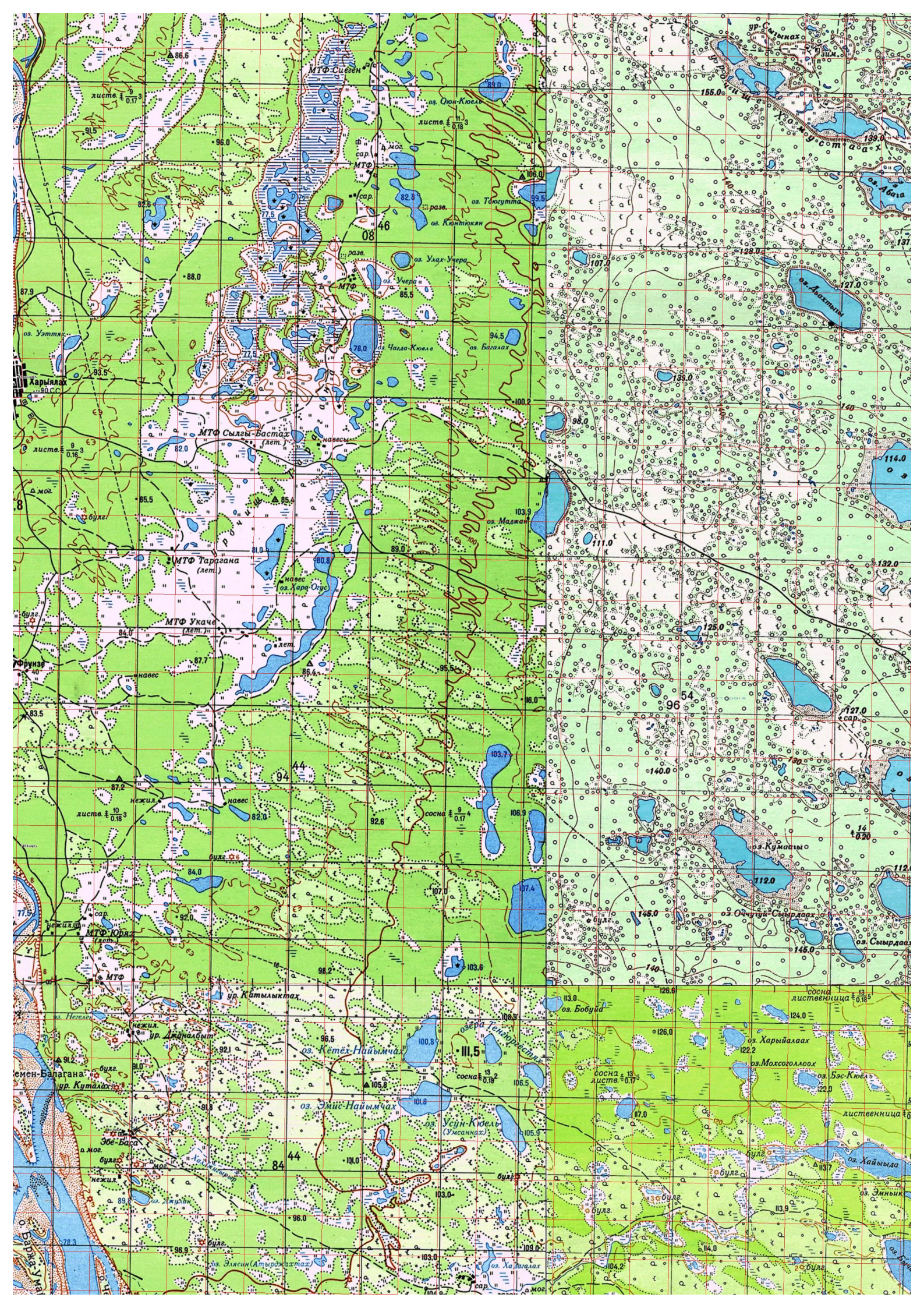
нежил.

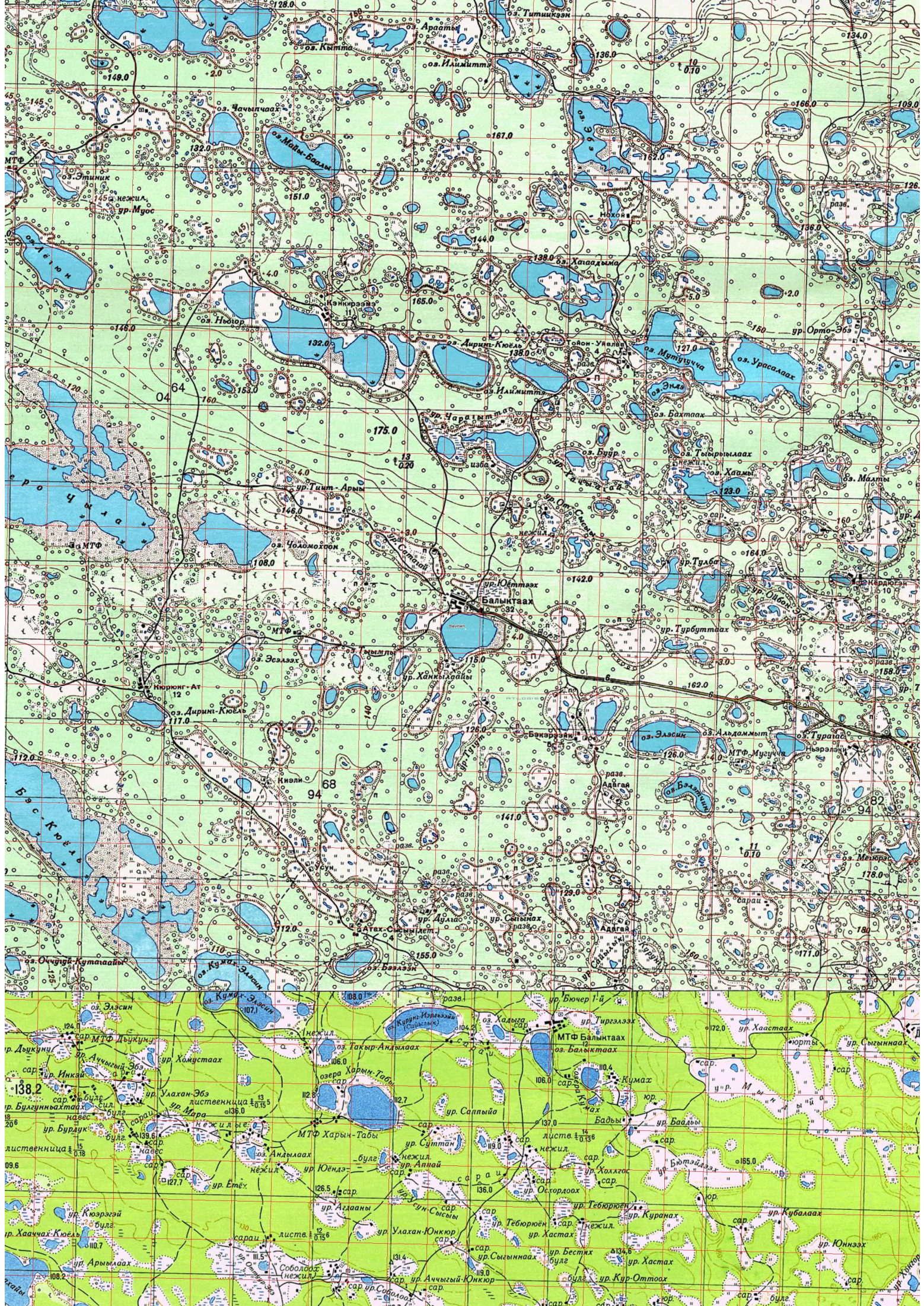
112

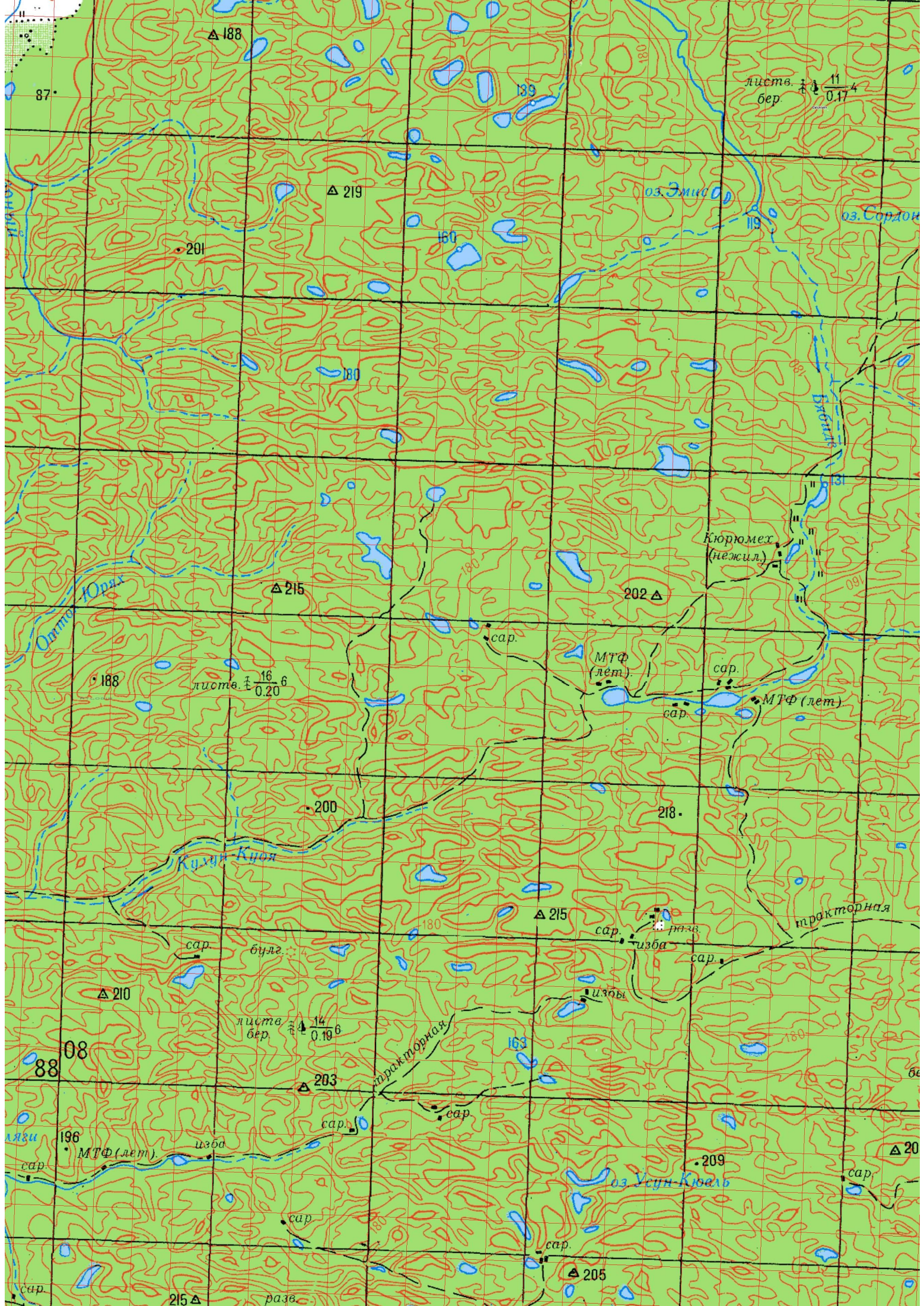


лист 13/6
0.19

лист 13/4
0.16







лист. бер. $\frac{11}{0.17}$

лист. бер. $\frac{16.6}{0.20}$

лист. бер. $\frac{14}{0.196}$

Кюрюмех (нежил.)

МТФ (лет.)

МТФ (лет.)

МТФ (лет.)

оз. Усун-Кюаль

тракторная

тракторная

разв.

87

88

08

09

20

△ 188

△ 219

△ 215

△ 202

200

218

△ 210

△ 203

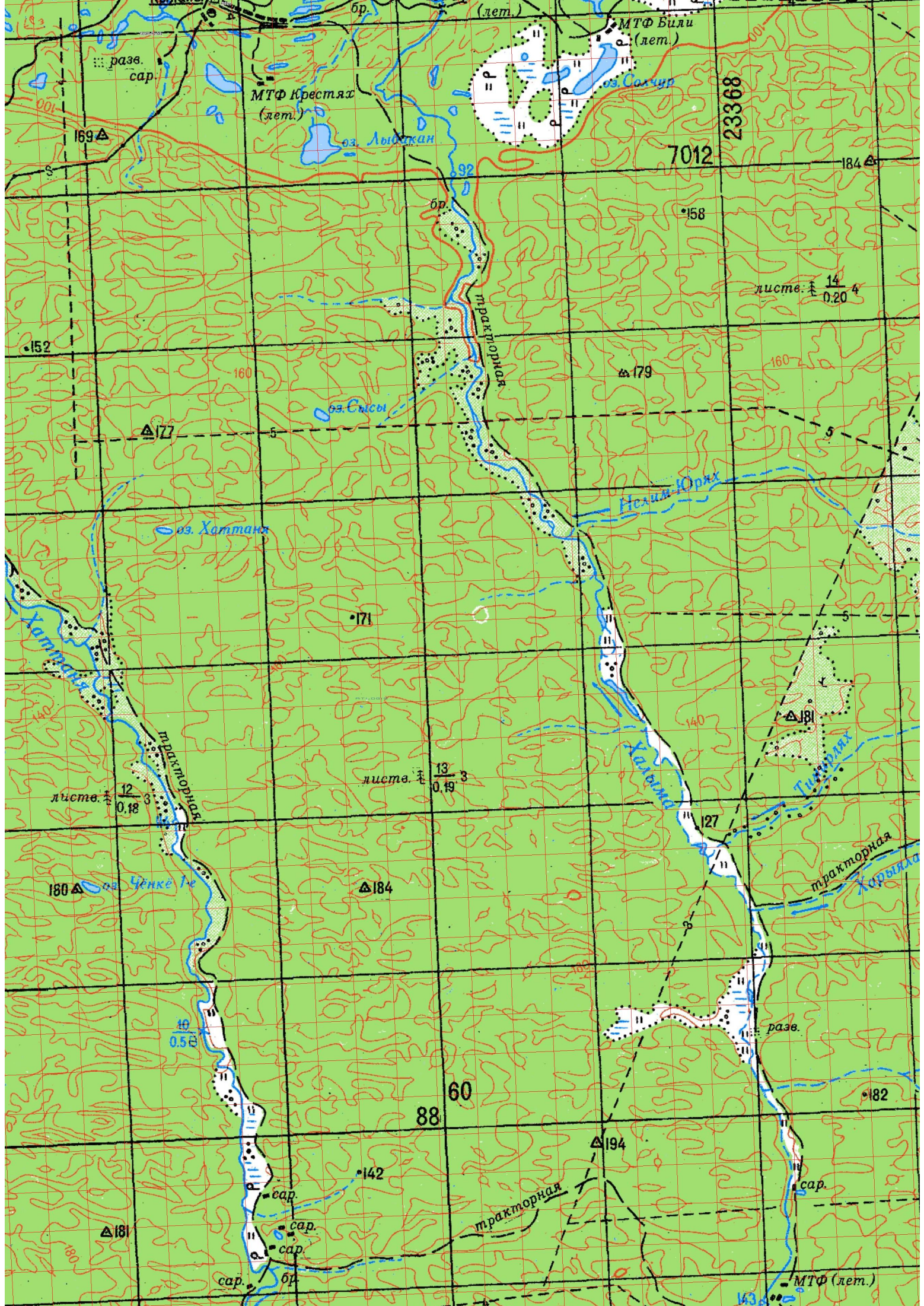
△ 215

209

△ 205

△ 20

215 △



разв. сар.

МТФ Крестяя (лет.)

МТФ Вили (лет.)

оз. Лыбжан

бр.

7012

23368

листа 14/0,20

152

177

оз. Сисы

179

оз. Хатманя

171

листа 12/0,18

листа 13/0,19

180

184

оз. Ченке Те

181

тракторная Харыяла

16/0,50

88 60

разв.

182

181

сар.

сар.

сар.

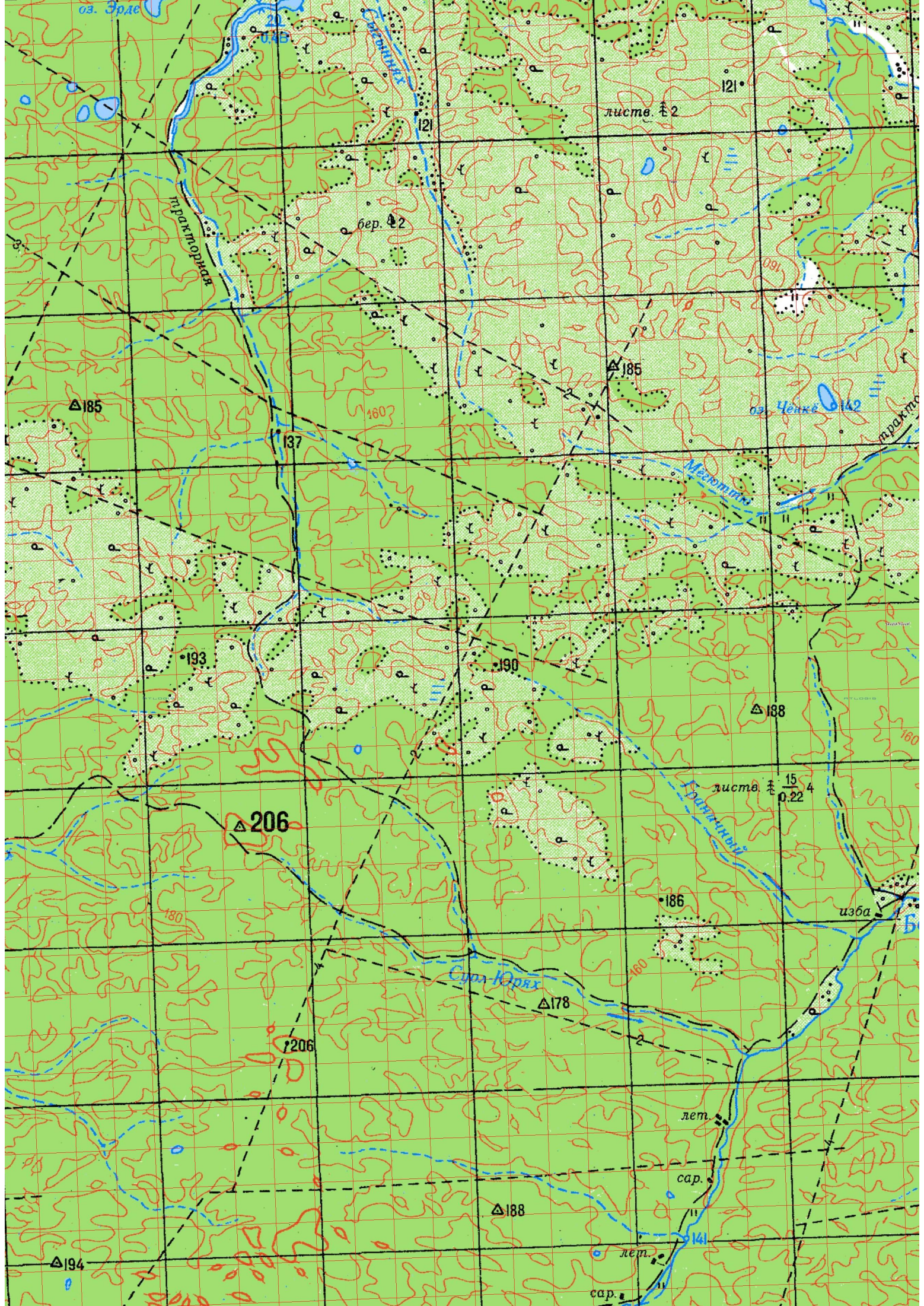
сар.

бр.

тракторная

сар.

МТФ (лет.)



оз. Эрдэ

лист 2

тракторная

бер. 22

оз. Ченкэ

△185

△185

137

Медовый

193

190

△188

△206

лист 15 4

Судя Юрх

186

изба

△178

1206

лет.

сар.

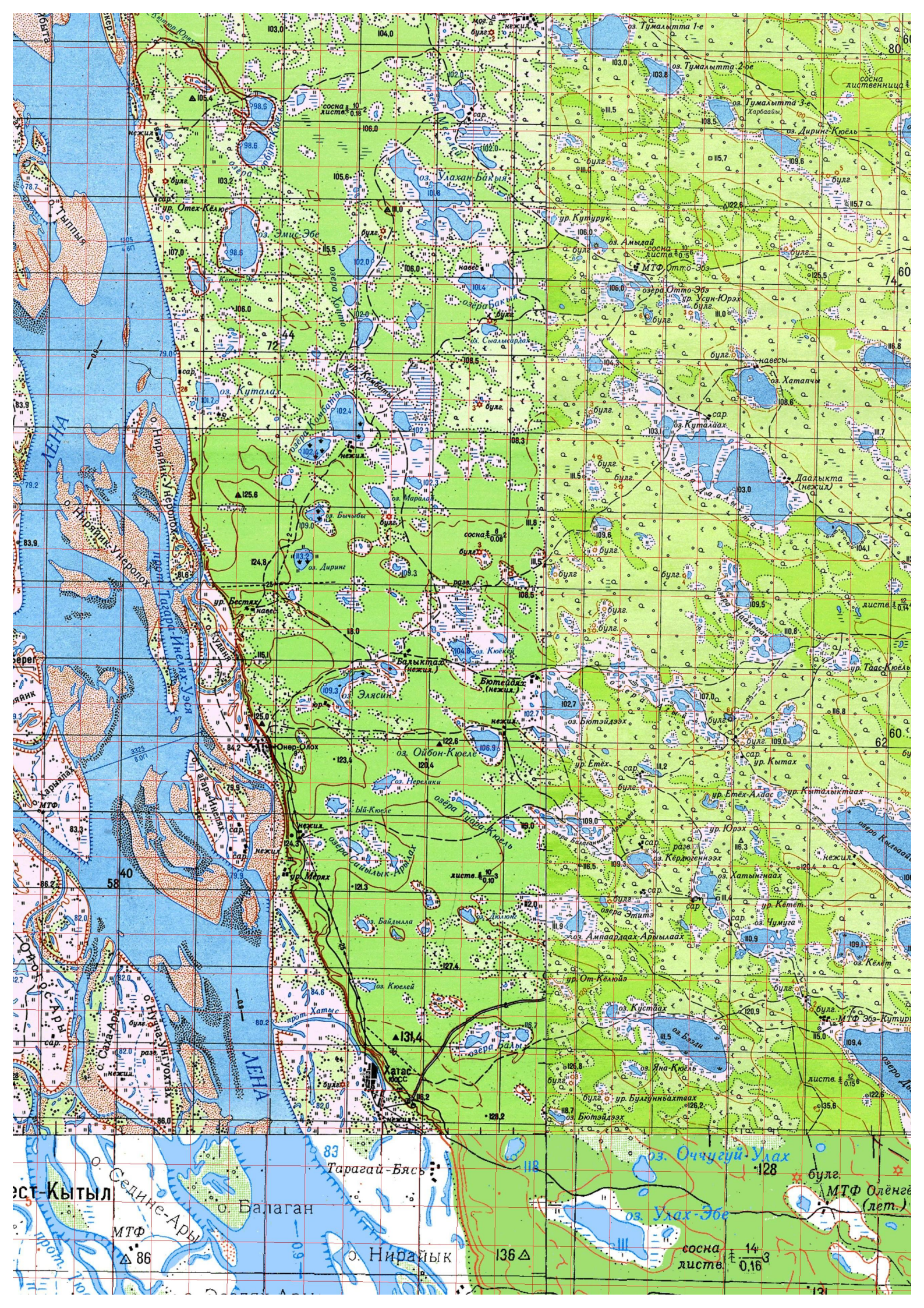
△188

лет.

сар.

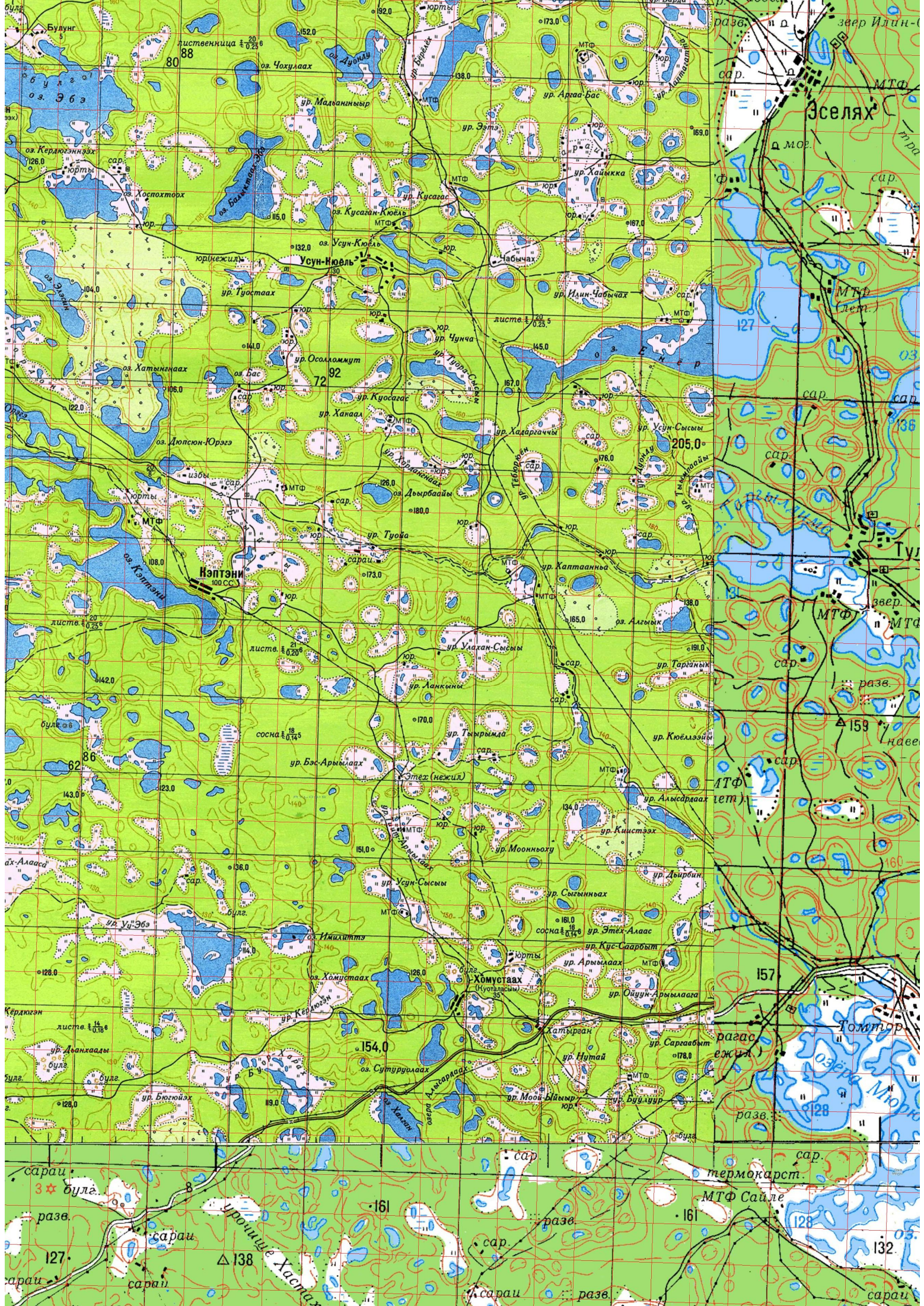
△194

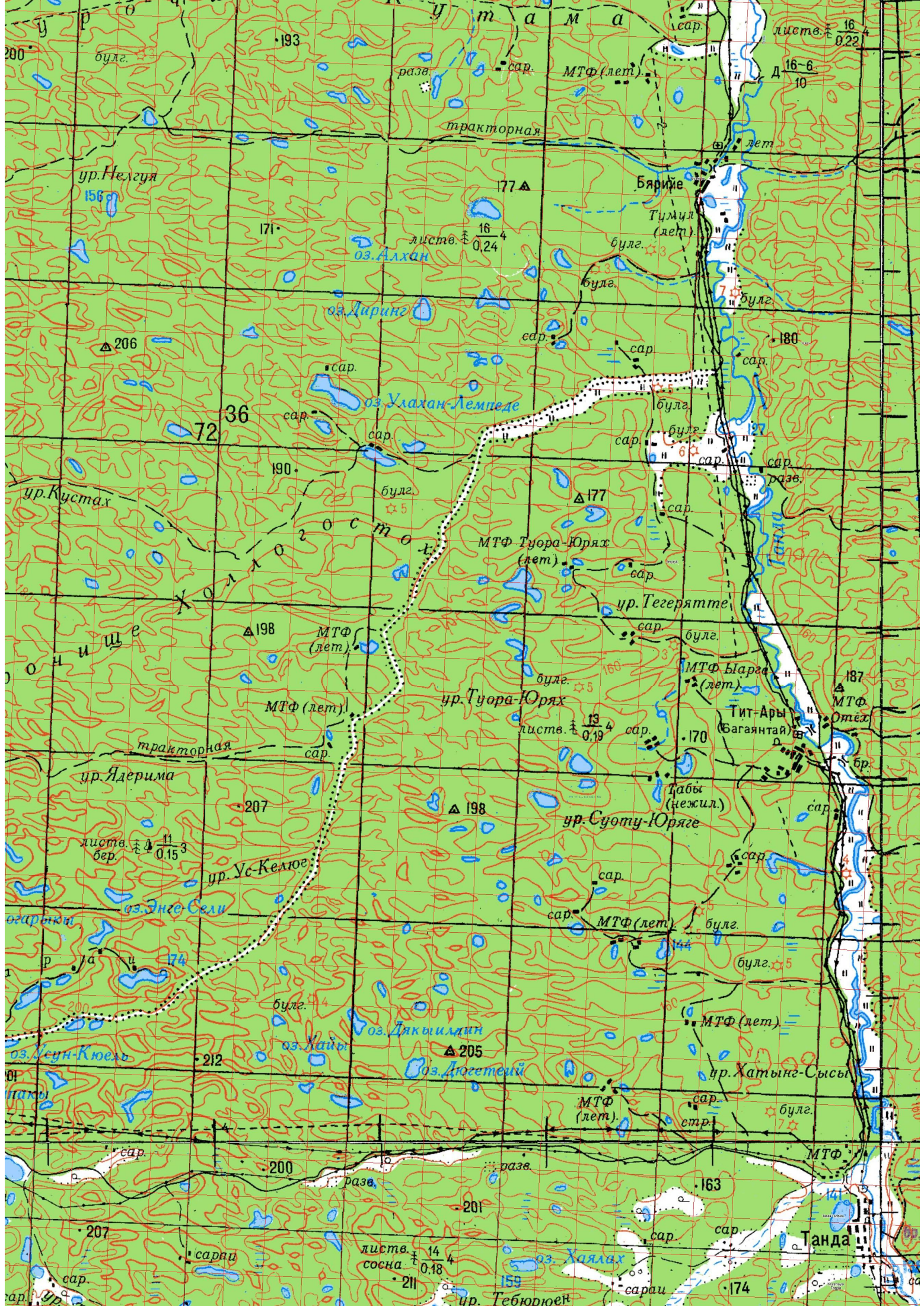
141

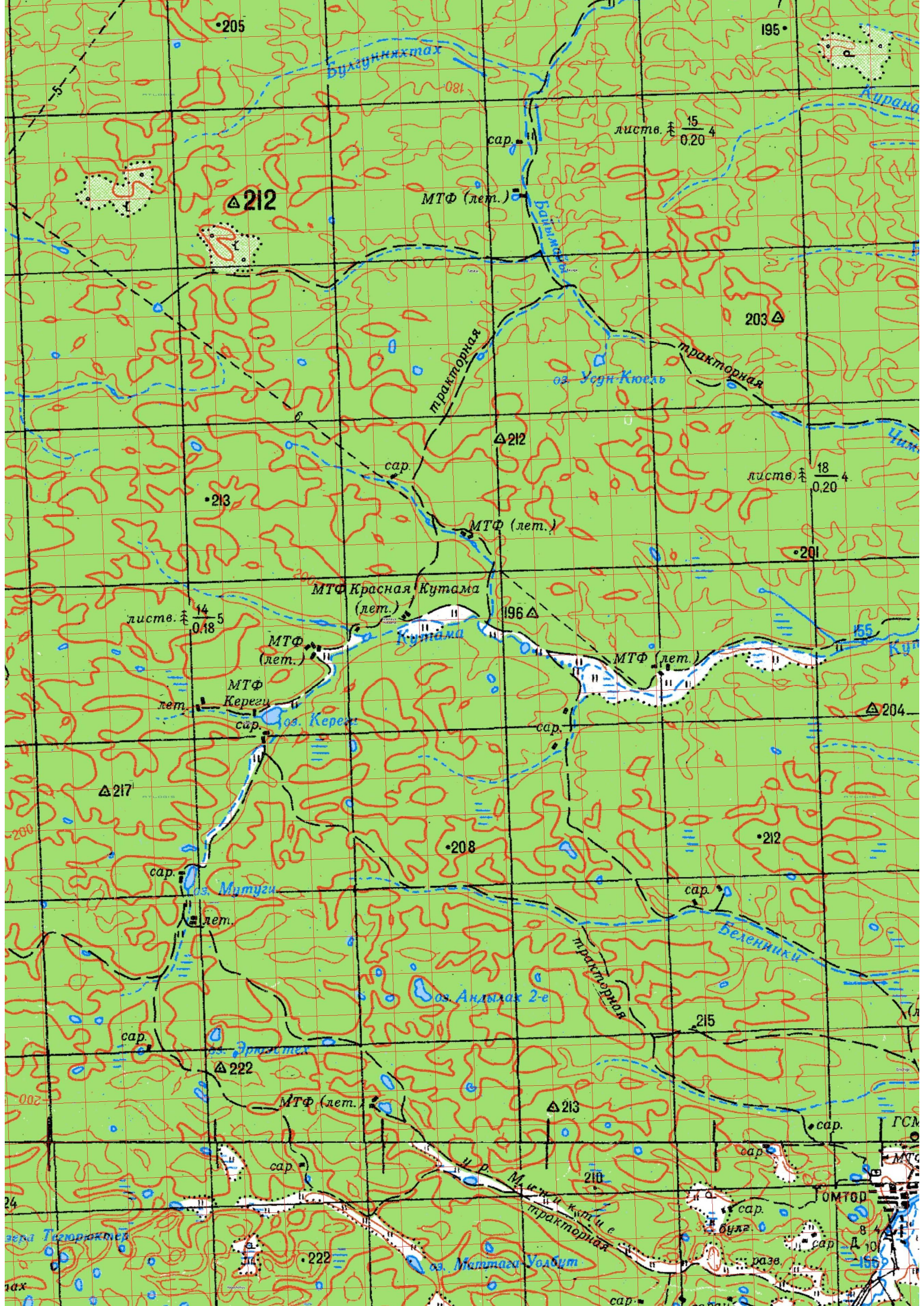


Topographic map showing terrain, water bodies, and settlements. The map includes a grid, contour lines, and various geographical labels in Cyrillic. Key features include the Lena river, numerous lakes (e.g., оз. Улахан-Баяр, оз. Эмис-Эб), and settlements like Катас-Оос and Очер-Олох. The map also shows vegetation types like 'сосна' (spruce) and 'лиственница' (larch).

Labels on the map include:
- Rivers: ЛЕНА, Тугай, Улахан-Баяр, Катас-Оос, Очер-Олох, Таргай-Баяс, Седине-Ары, Нирайык, Улахан-Эбе, Очугуй-Улах.
- Lakes: оз. Улахан-Баяр, оз. Эмис-Эб, оз. Кутала, оз. Марья, оз. Диринг, оз. Элясин, оз. Ойбон-Кюель, оз. Перелики, оз. Кюелей, оз. Кустайх, оз. Яна-Кюель, оз. Бютэйдээх, оз. Ботейдээх, оз. Баянгол, оз. Хатанганах, оз. Чумуга, оз. Келет, оз. Седине-Ары, оз. Нирайык, оз. Балаган, оз. Улахан-Эбе, оз. Очугуй-Улах.
- Settlements: Катас-Оос, Очер-Олох, Диринг, Ботейдээх (Межил), Валыктаах (Межил), Эмис-Эб, Улахан-Баяр, Катас-Оос, Очер-Олох, Таргай-Баяс, Седине-Ары, Нирайык, Балаган, Улахан-Эбе, Очугуй-Улах.
- Vegetation: сосна ± 10/0.16, сосна ± 8/0.08, сосна ± 6/0.10, сосна ± 14/0.16.
- Other: МТФ Олто-Эбэ, МТФ Эбэ-Кутури, МТФ Оленге (лет.), МТФ, булаг, сар, нагес, разв, ур. Кутурик, ур. Амыдай, ур. Усун-Юрэх, ур. Рестах, ур. Кутах, ур. Етэх, ур. Етэх-Алдас, ур. Кутах, ур. Юрэх, ур. Каталынтаах, ур. Хатанганах, ур. Кетет, ур. Чумуга, ур. От-Келюй, ур. Булуньяхтаах, ур. Катас-Оос, ур. Таргай-Баяс, ур. Седине-Ары, ур. Нирайык, ур. Балаган, ур. Улахан-Эбе, ур. Очугуй-Улах.







•205

195•

Булаунняхтах

лист № $\frac{15}{0.20}$ 4

△212

МТФ (лет.)

сар.

203 △

тракторная

оз. Усун-Кюель

тракторная

△212

сар.

лист № $\frac{18}{0.20}$ 4

•213

МТФ (лет.)

•201

МТФ Красная Кутыма (лет.)

196 △

лист № $\frac{14}{0.18}$ 5

МТФ (лет.)

МТФ (лет.)

△204

МТФ Кереги (лет.)

лет.

сар.

сар.

△217

сар.

оз. Митуги

лет.

•208

•212

сар.

Беленники

тракторная

оз. Андылах 2-е

215

сар.

△222

МТФ (лет.)

△213

сар.

ГСМ

сар.

М. р. Мички-Кутыма

сар.

ОМТОР

озера Тезорактер

•222

оз. Митуга-Уолбут

бульвар

сар.

сар.

разв.

Д 10

155

