



A1

B1

C1

D1

E1

F1

G1

H1

I1

J1

A2

B2

C2

D2

E2

F2

G2

H2

I2

J2

A3

B3

C3

D3

E3

F3

G3

H3

I3

J3

A4

B4

C4

D4

E4

F4

G4

H4

I4

J4

A5

B5

C5

D5

E5

F5

G5

H5

I5

J5

A6

B6

C6

D6

E6

F6

G6

H6

I6

J6

A7

B7

C7

D7

E7

F7

G7

H7

I7

J7

192

126

150

179

159

Насосная станция

Садоводческое товарищество № 23

СТ № 20-21

Насосная станция «Верхняя Зырянка»

Большая туристическая поляна
Малая туристическая поляна

Второй Березниковский пруд

Место для отдыха и рыбалки

Переход через железную дорогу

Бывшая база проката лодок (владелец - БТМК)

Пляж Второго пруда

проката лодок и водных велосипедов

Второго Березниковского пруда

Водонасосная станция БПКРУ-2 ПАО «Уралкалий»

Остановка

Садовое товарищество № 58

Колодезь

Урочище Дурыманы

ур. Дурыманы

Урочище Мурзино

Вышка сотовой связи

Наблюдательные скважины

Садское товарищество № 16

Обуславливающие скважины

Озеро

троллейбусная подстанция

проката лодок и водных велосипедов

Второго Березниковского пруда

Садское товарищество № 16

спорт. база

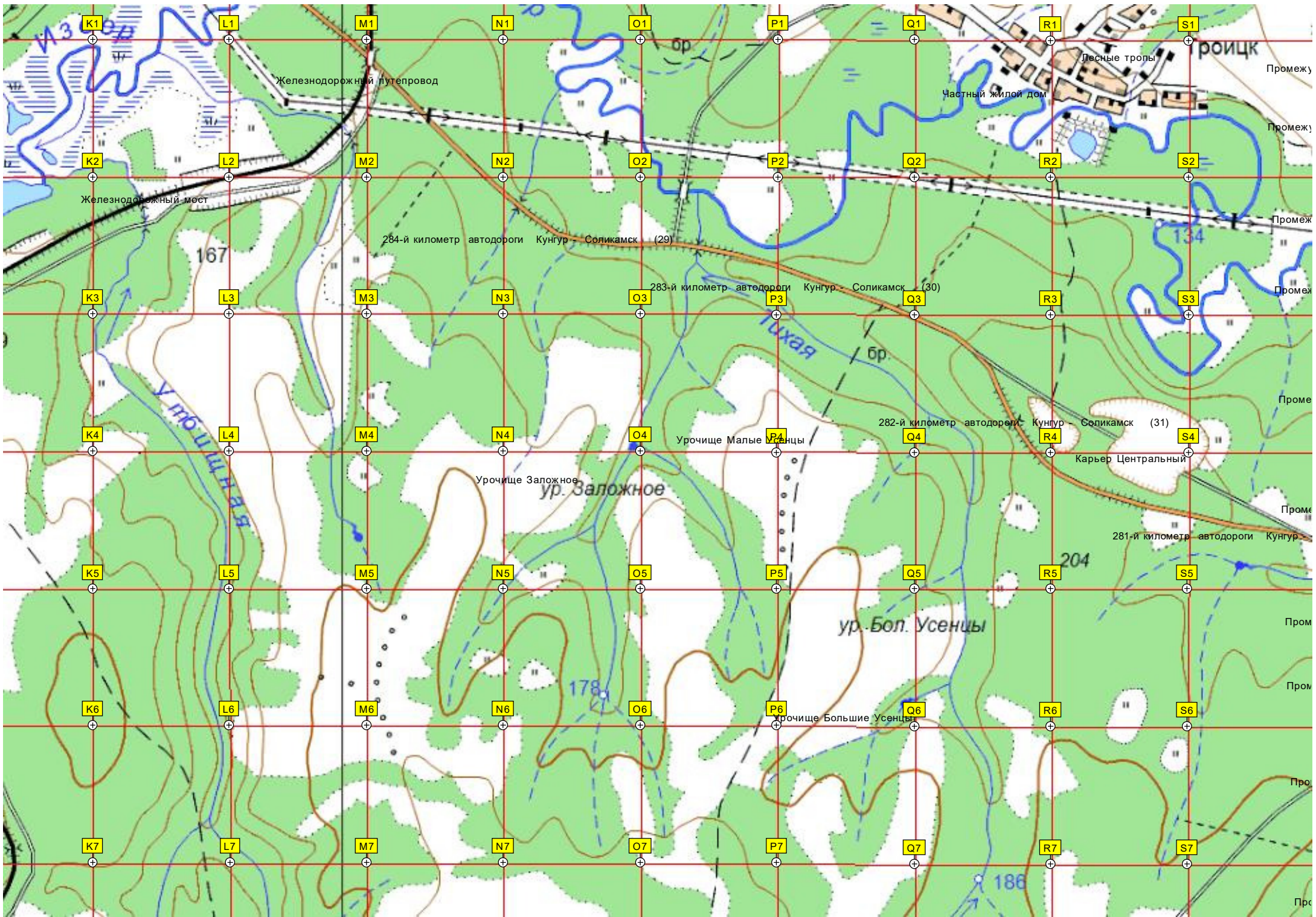
Обуславливающие скважины

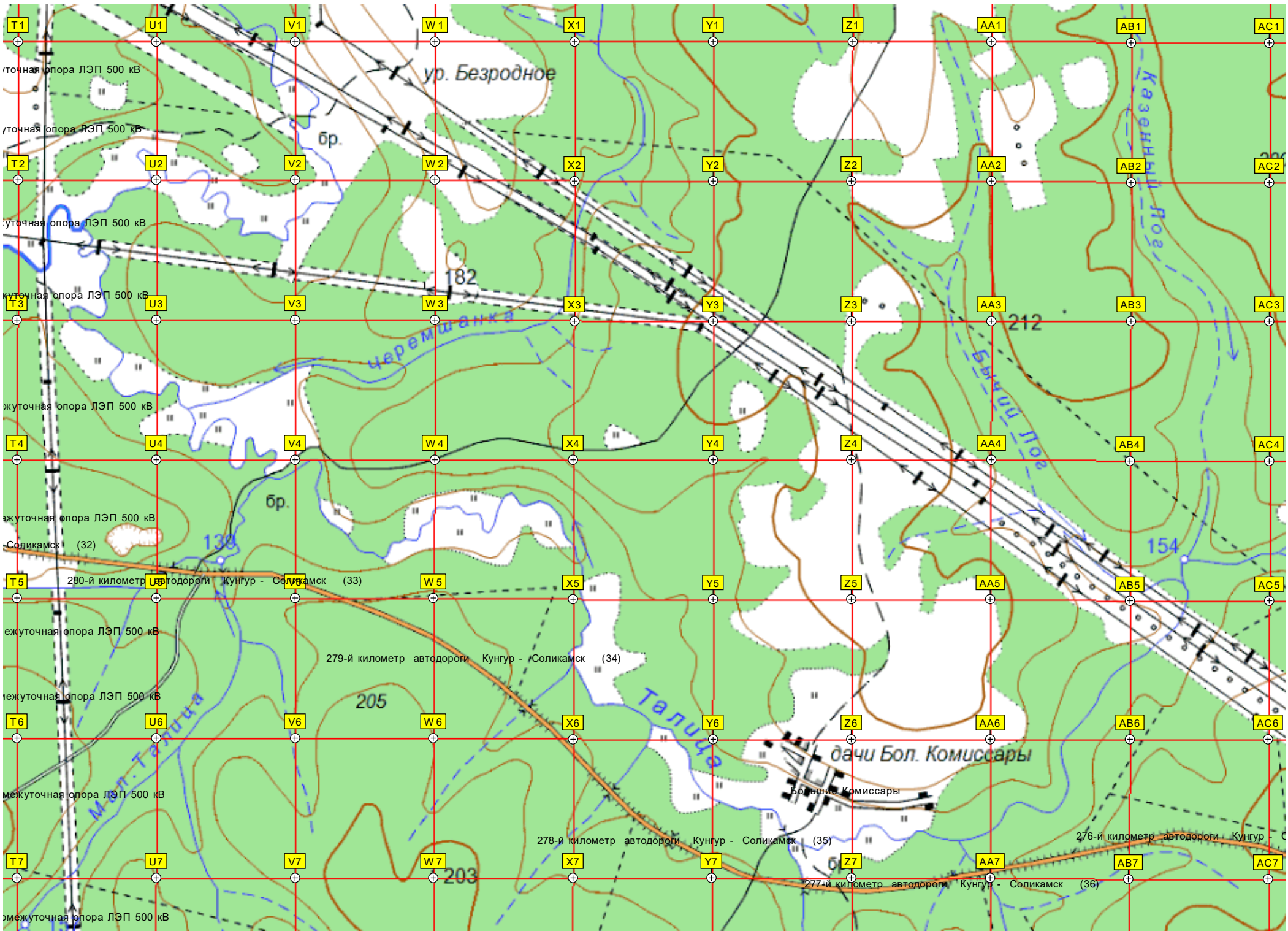
троллейбусная подстанция

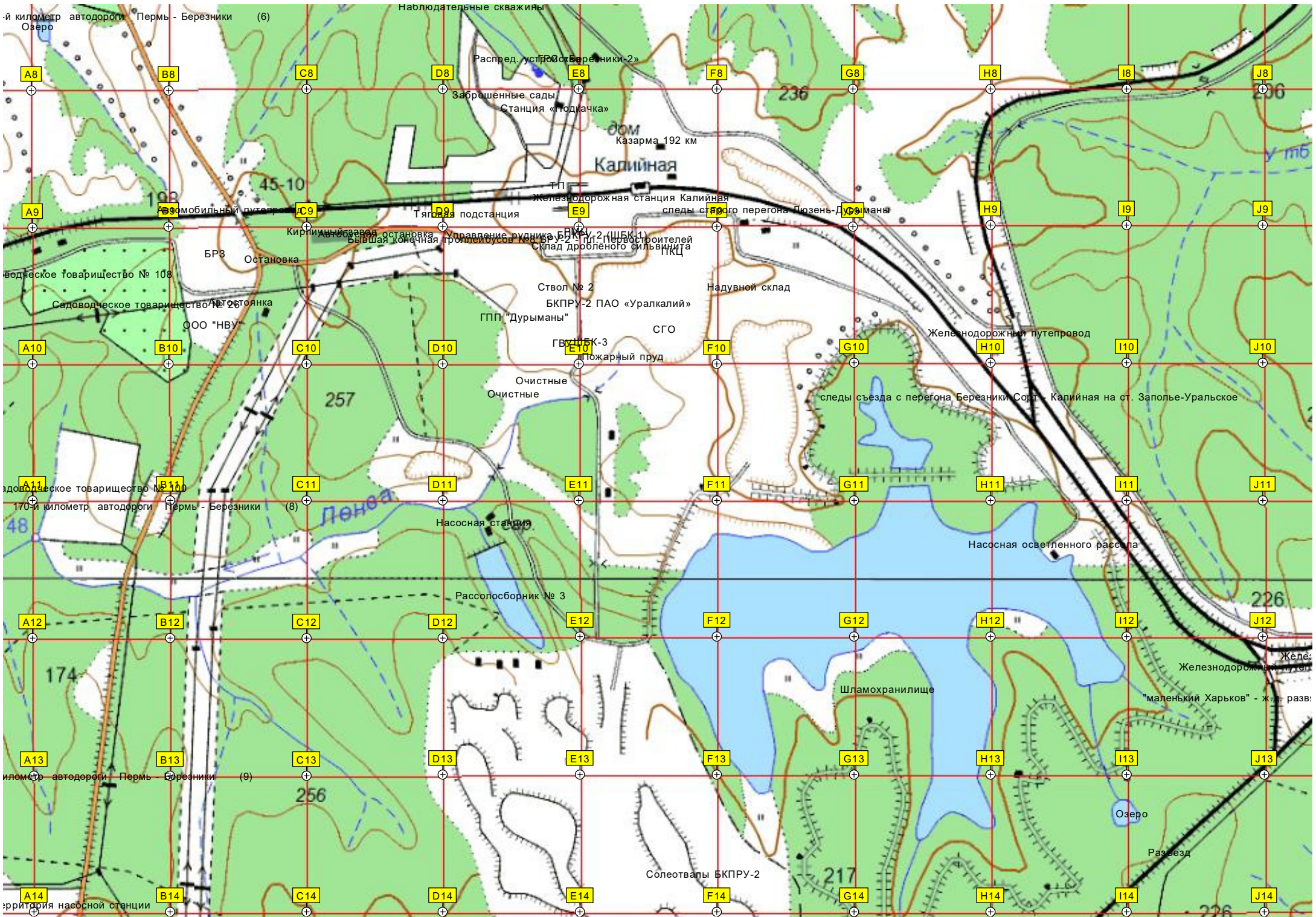
проката лодок и водных велосипедов

Второго Березниковского пруда

Садское товарищество № 16







170 километр автодороги Пермь - Березники (6)

Наблюдательные скважины

Распред. уст. БК «Березники-2»

Заброшенные сады
Станция «Годкачка»

дом
Казарма 192 км
Калинная

198
45-10
Автомобильный путепровод
Кирпичный завод
Бывшая конечная троллейбусная линия

Тяговая подстанция
Железнодорожная станция Калинная
следи ст. этого перегона Пузень-Дурьманы

водческое товарищество № 108

Садоводческое товарищество № 26 стоянка

ООО «НВУ»

Садоводческое товарищество № 100

170 километр автодороги Пермь - Березники (8)

1 километр автодороги Пермь - Березники (9)

территория насосной станции

Управление рудника БКРУ-2 (ШБК-1)
Склад дробленого силивестита
ПКЦ

Ствол № 2
БКРУ-2 ПАО «Уралкалий»

ГПП «Дурьманы»

ГВУ ШБК-3

пожарный пруд

Очистные
Очистные

Насосная станция

Расколосборник № 3

Надувной склад

СГО

Железнодорожный путепровод

следи съезда с перегона Березники-Сорт - Калинная на ст. Заполье-Уральское

Насосная осветленного раствора

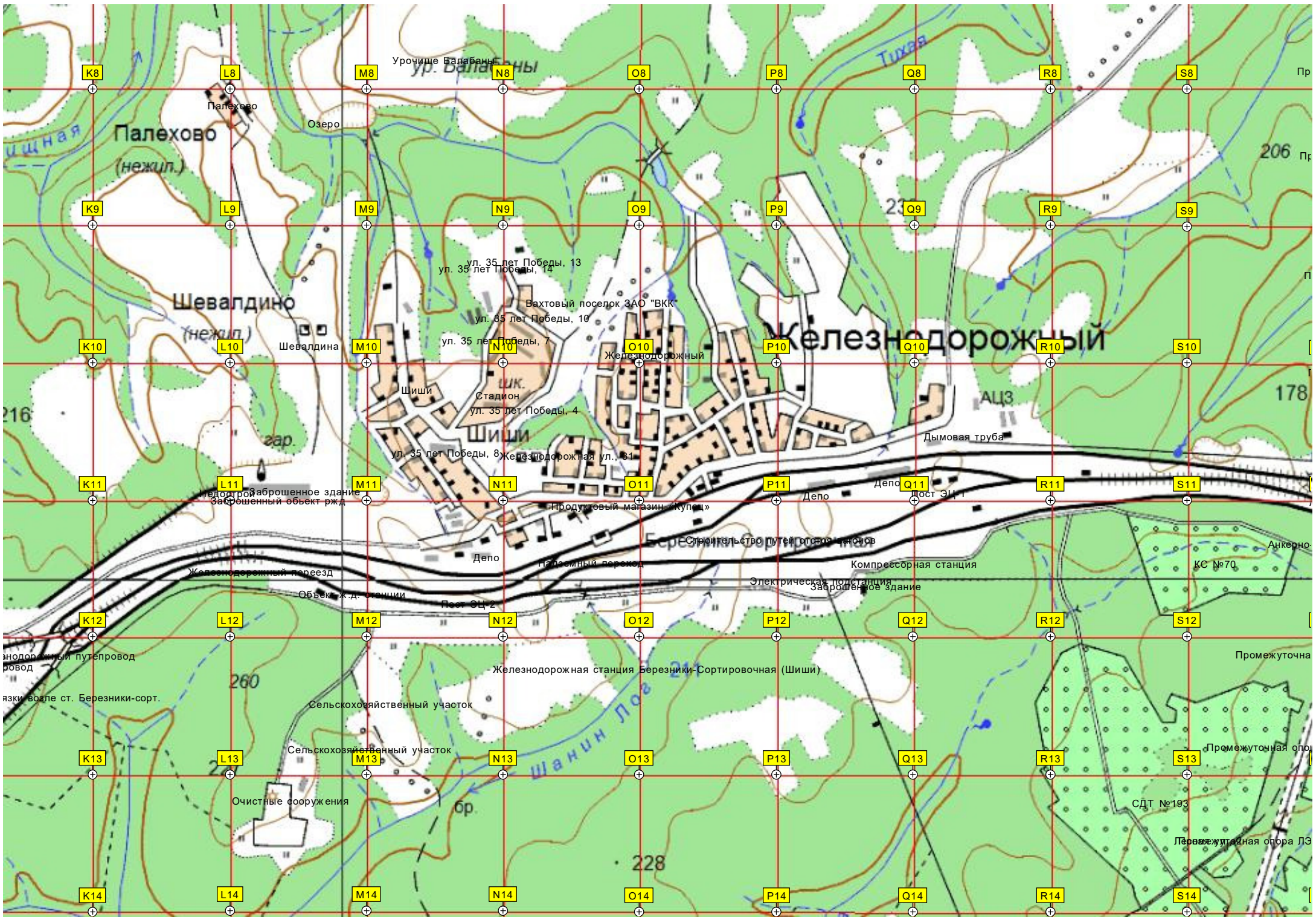
Шламохранилище

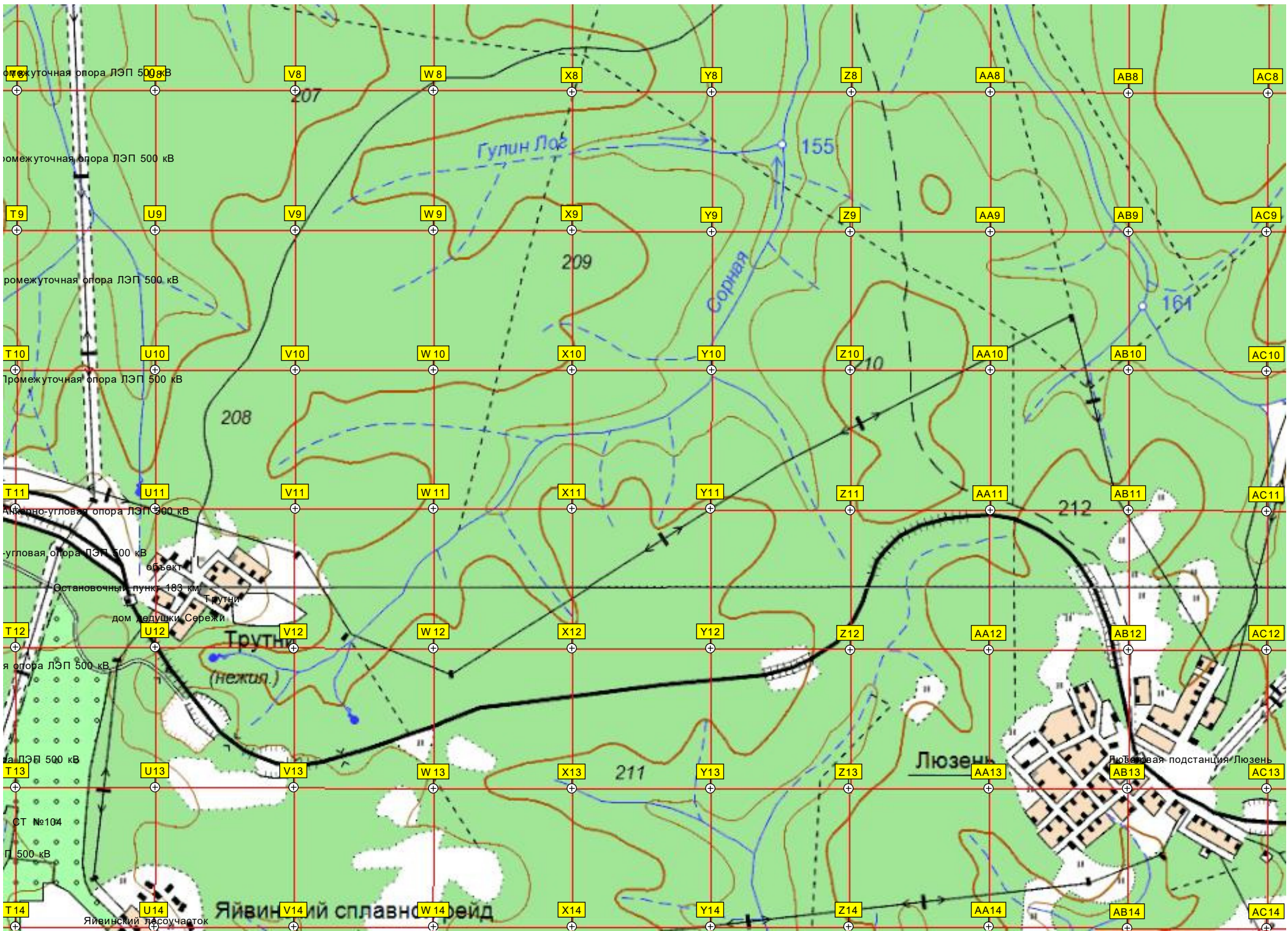
Солеотвалы БКРУ-2

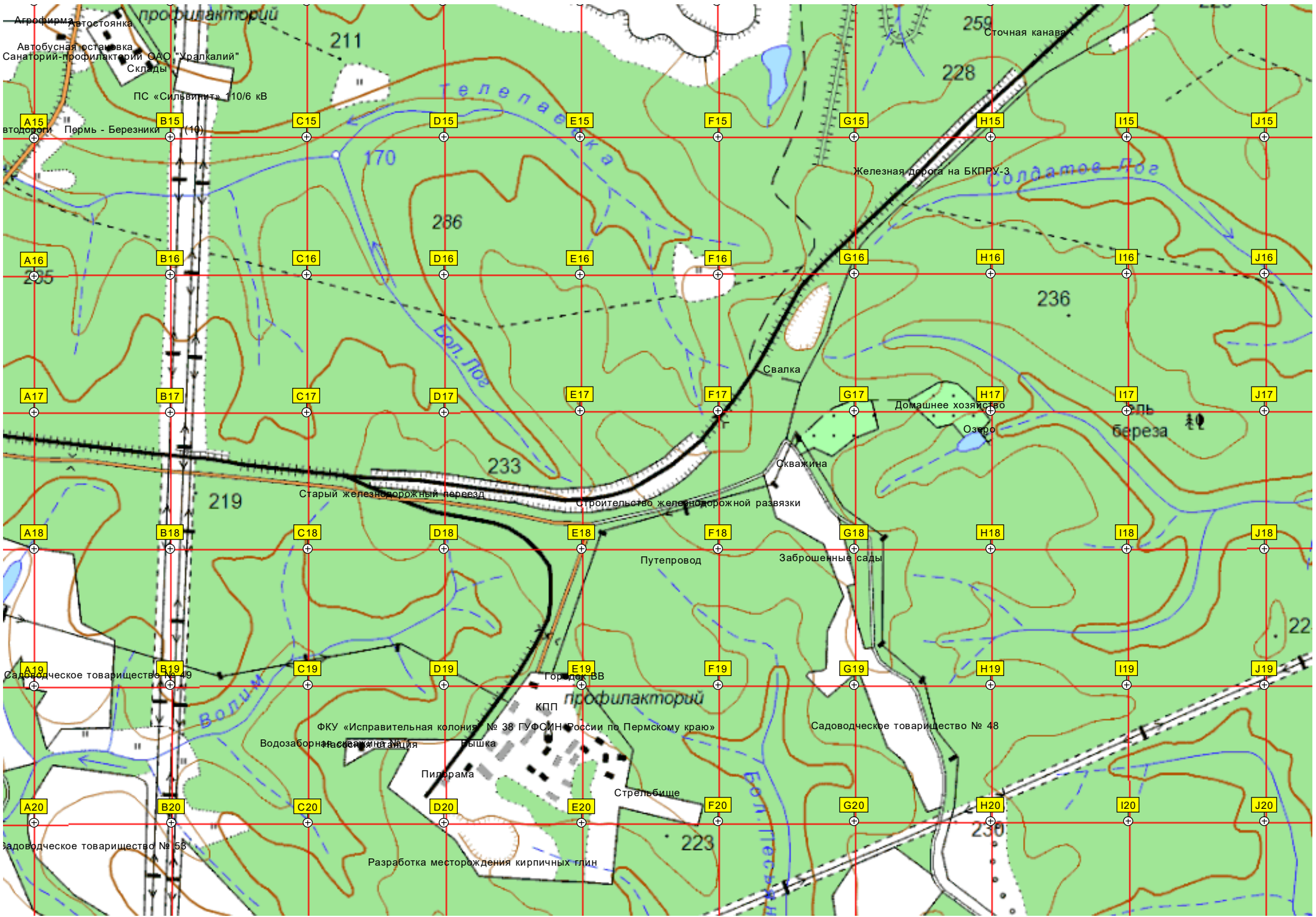
Озеро

Разъезд

Железнодорожный путь
"маленький Харьков" - ж.д. разв.







Агрофирма Автоостанка

Автобусная остановка
Санаторий-профилактикий "Уралкалий"
Склады

ПС «Сильвинит» 110/6 кВ

А15 B15 C15 D15 E15 F15 G15 H15 I15 J15

А16 B16 C16 D16 E16 F16 G16 H16 I16 J16

А17 B17 C17 D17 E17 F17 G17 H17 I17 J17

А18 B18 C18 D18 E18 F18 G18 H18 I18 J18

А19 B19 C19 D19 E19 F19 G19 H19 I19 J19

А20 B20 C20 D20 E20 F20 G20 H20 I20 J20

Садоводческое товарищество № 58

Пермь - Березники (10)

211

170

286

233

219

Садоводческое товарищество № 49

ФКУ «Исправительная колония» № 38 ГУФСИН России по Пермскому краю

Водозаборная скважина для Рышка

Пирама

Стрельбище

223

Разработка месторождения кирпичных глин

259

Сточная канава

228

Железная дорога на БКПРУ-3

236

Свалка

Домашнее хозяйство

Озеро

Береза

Скважина

Старый железнодорожный переезд

Строительство железнодорожной развязки

Путепровод

Заброшенные сады

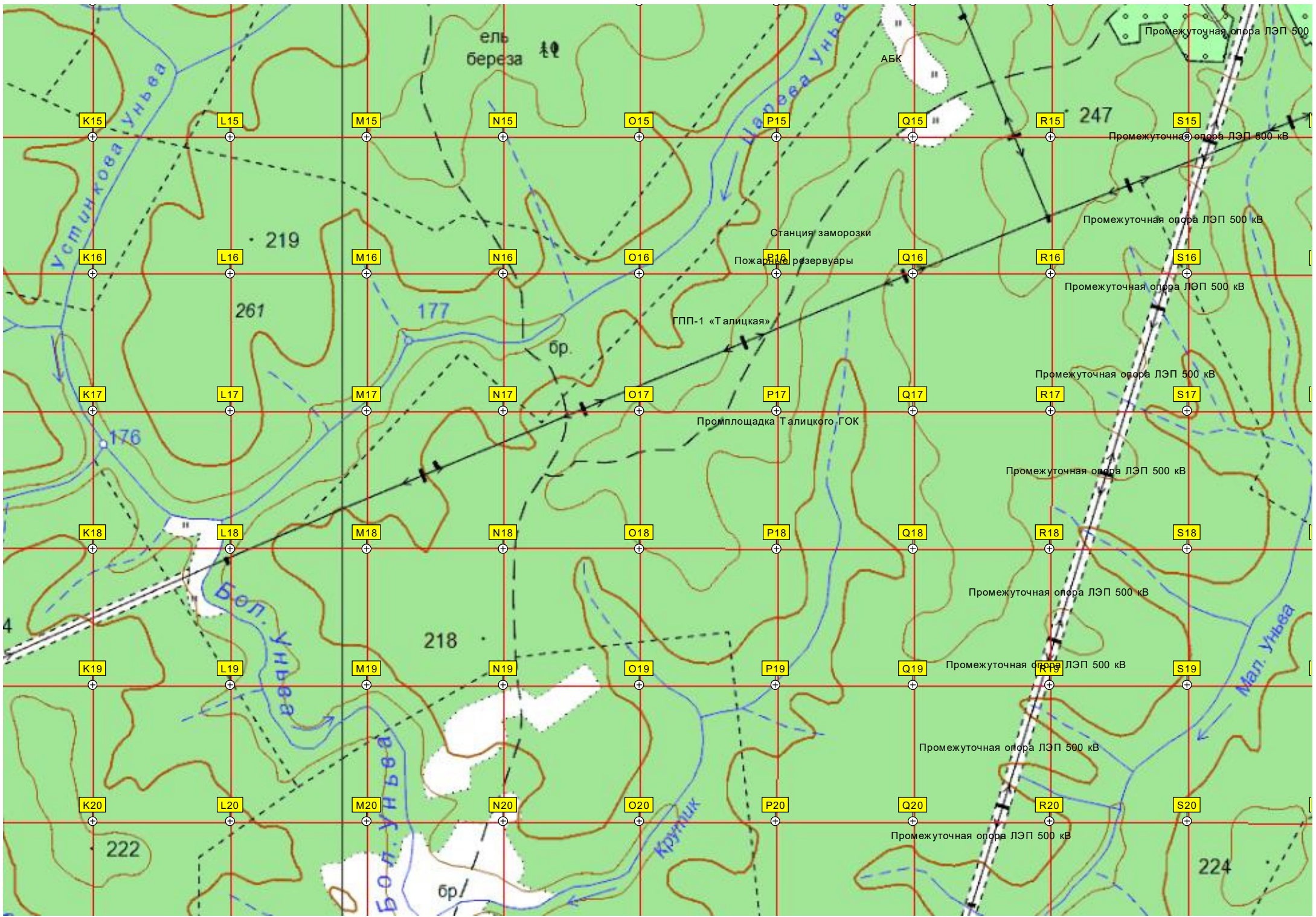
Гордок ВВ

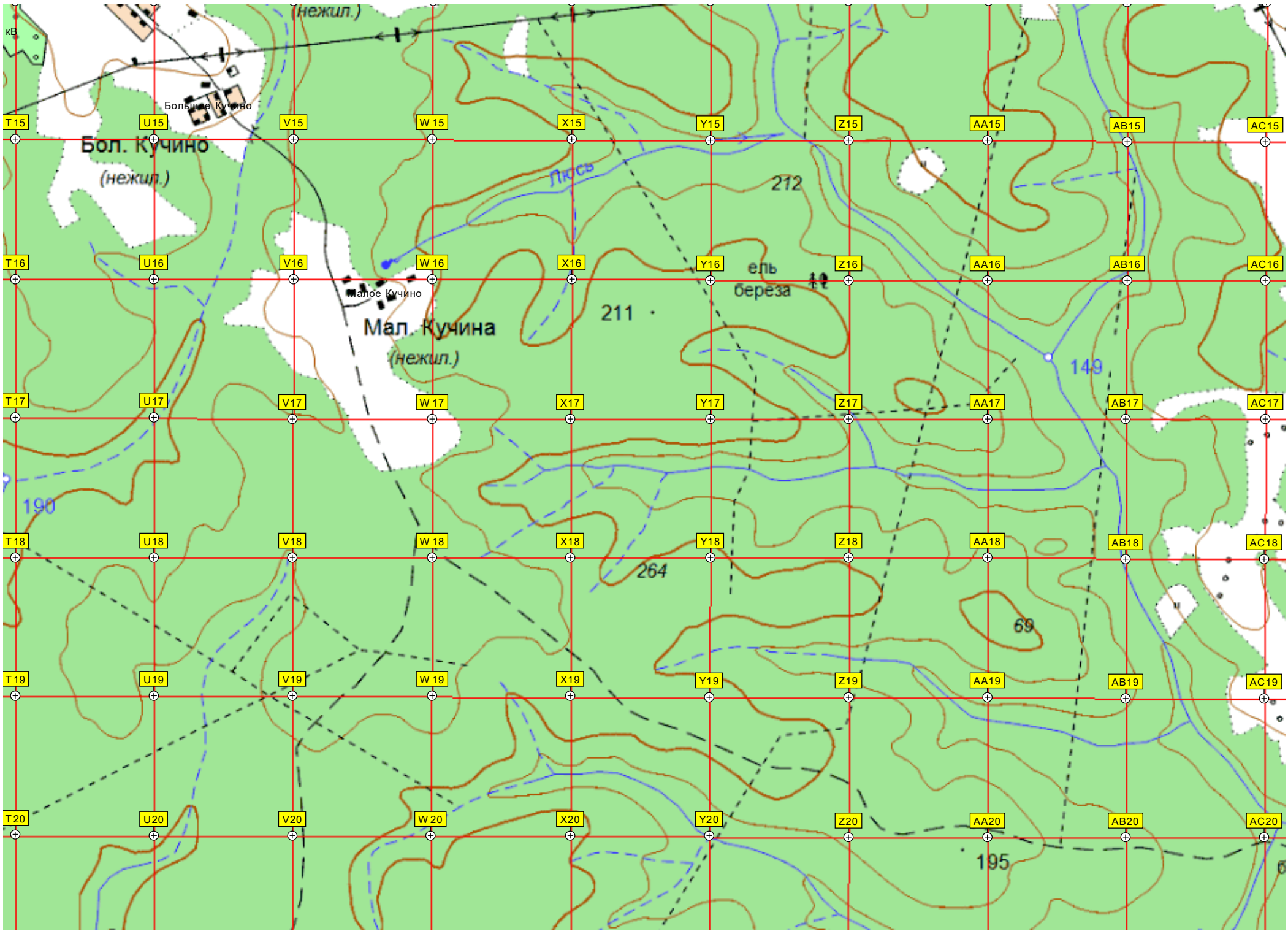
КПП

Садоводческое товарищество № 48

22

230





Большое Кучино

Бол. Кучино

(нежил.)

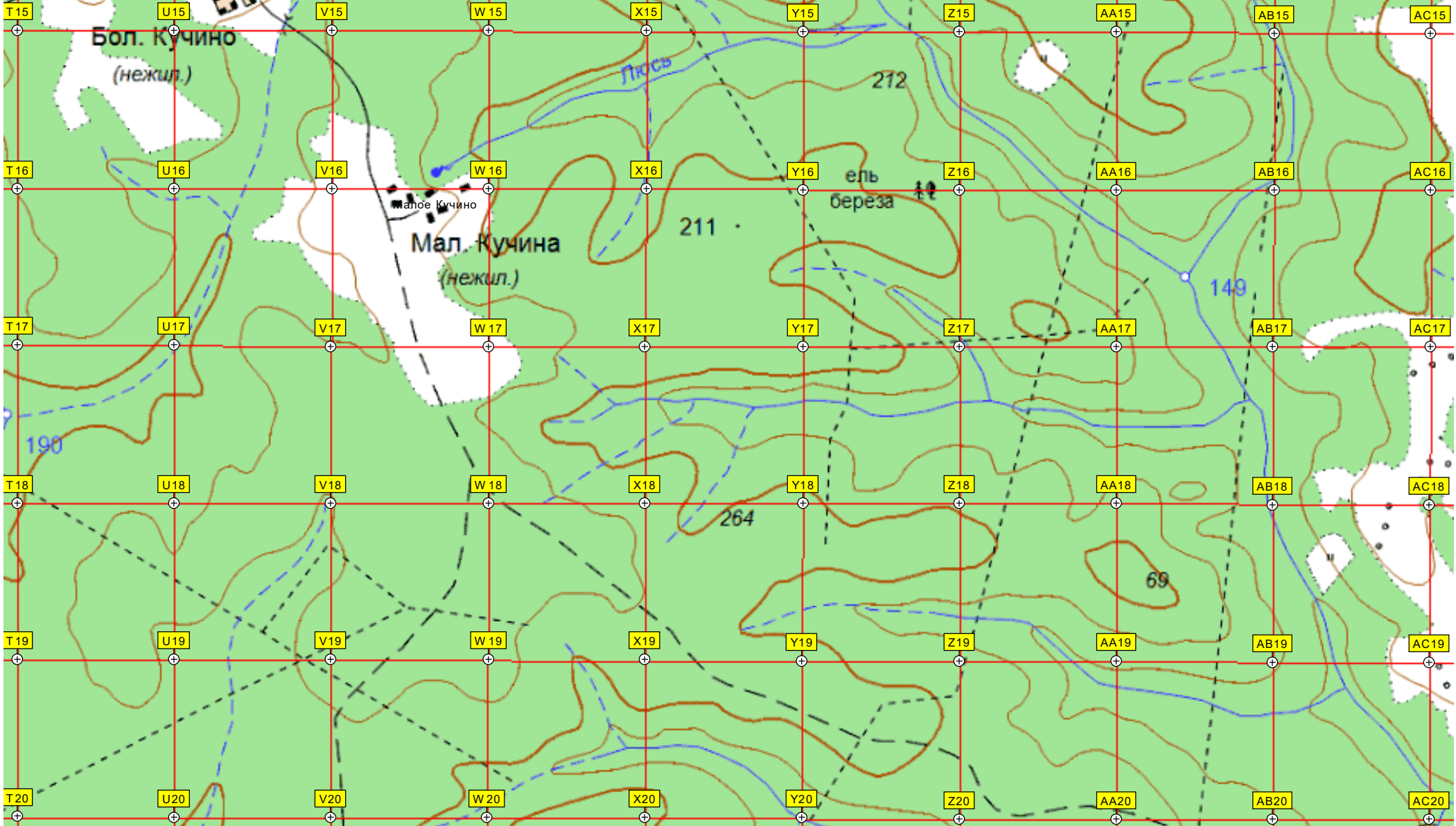
Малое Кучино

Мал. Кучина

(нежил.)

Лясы

ель береза



211

212

149

190

264

69

195

