

565500

566000

566500

567000

567500

568000

568500

569000

569500

570000

570500

сосна 1

247

237

K1

L1

M1

N1

O1

P1

Q1

R1

S1

T1

U1

K2

L2

M2

N2

O2

P2

Q2

R2

S2

T2

U2

K3

L3

M3

N3

O3

P3

Q3

R3

S3

T3

U3

K4

L4

M4

N4

O4

P4

Q4

R4

S4

T4

U4

K5

L5

M5

N5

O5

P5

Q5

R5

S5

T5

U5

K6

L6

M6

N6

O6

P6

Q6

R6

S6

T6

U6

K7

L7

M7

N7

O7

P7

Q7

R7

S7

T7

U7

240

248

247

252

251

239

223

250

255

255

251

251

255

230

246

253

Лесные Ключи

Лесные Ключи

Красноярка

Лесные Ключи

Кладбище села Ключи

Школа села Ключи

Ключи

Ключи

сар.

сар.

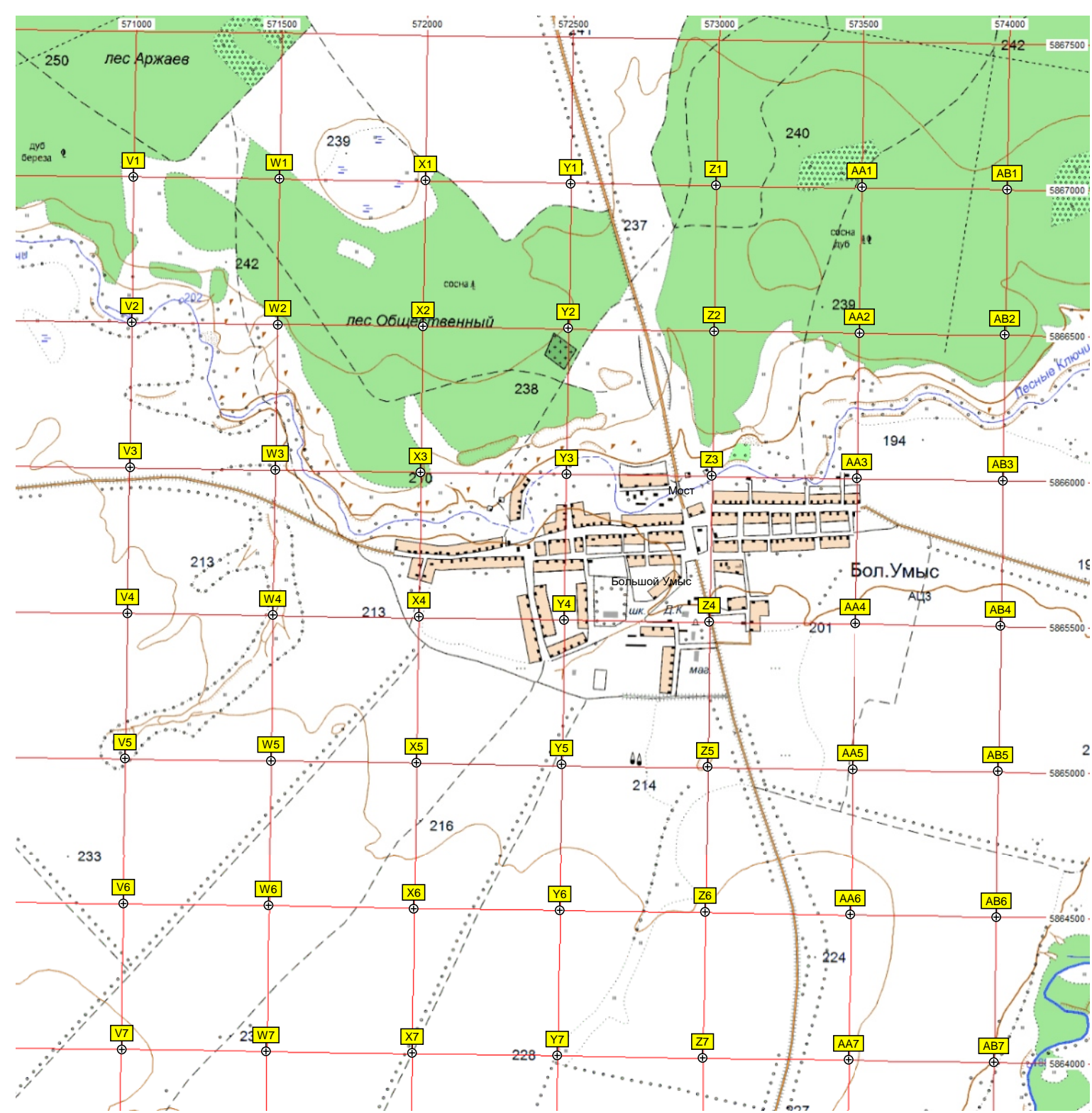
сар.

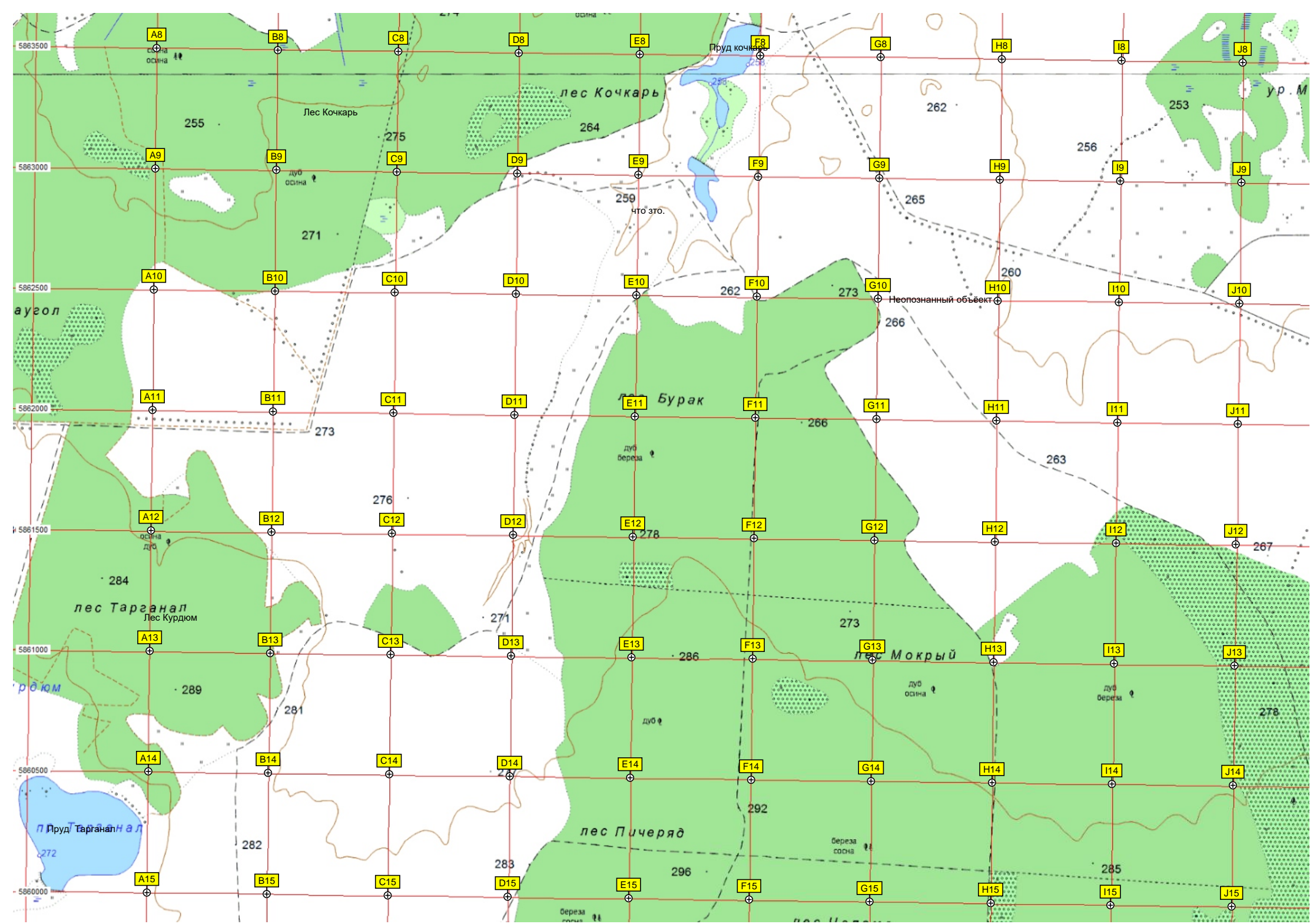
сар.

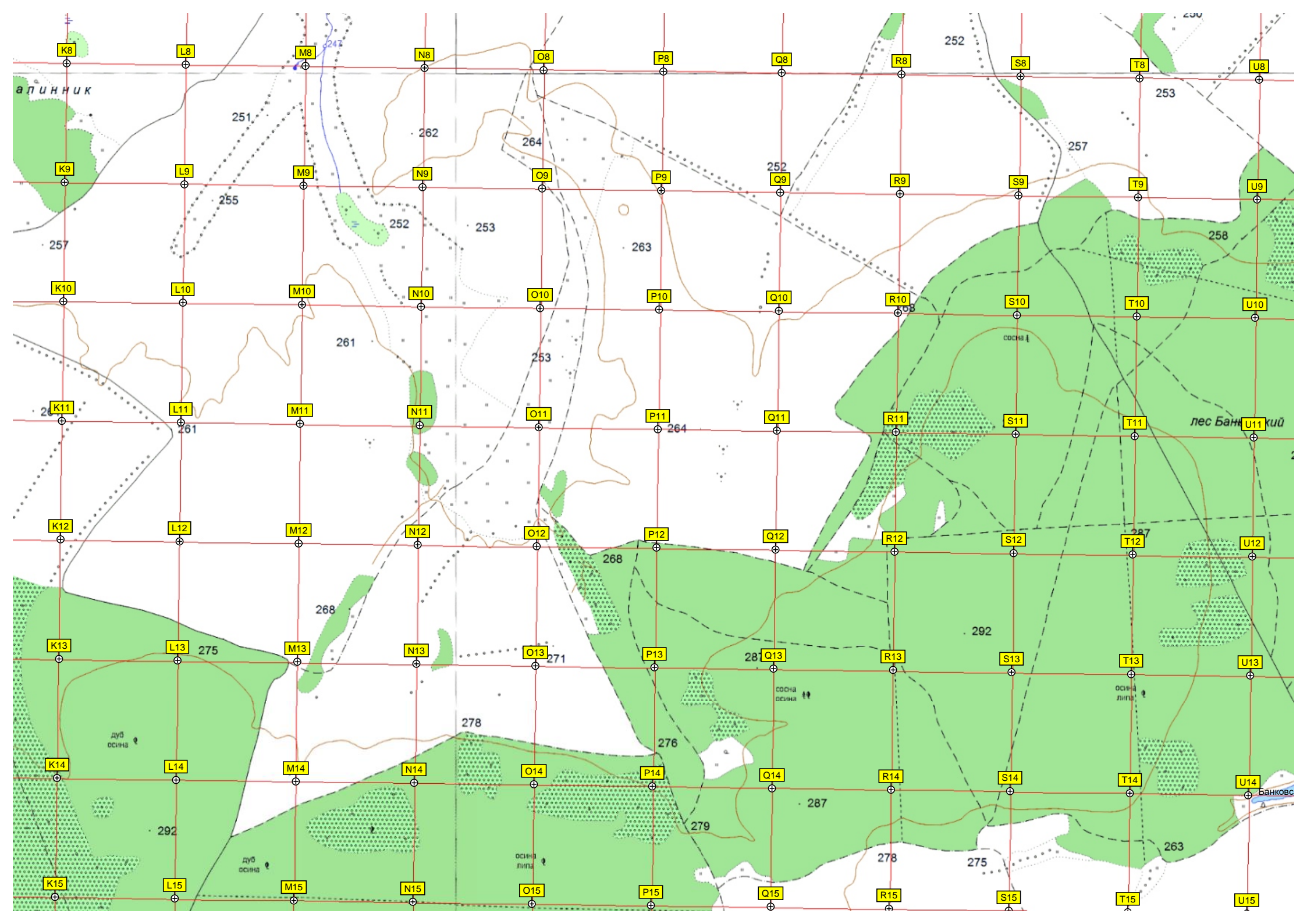
570000

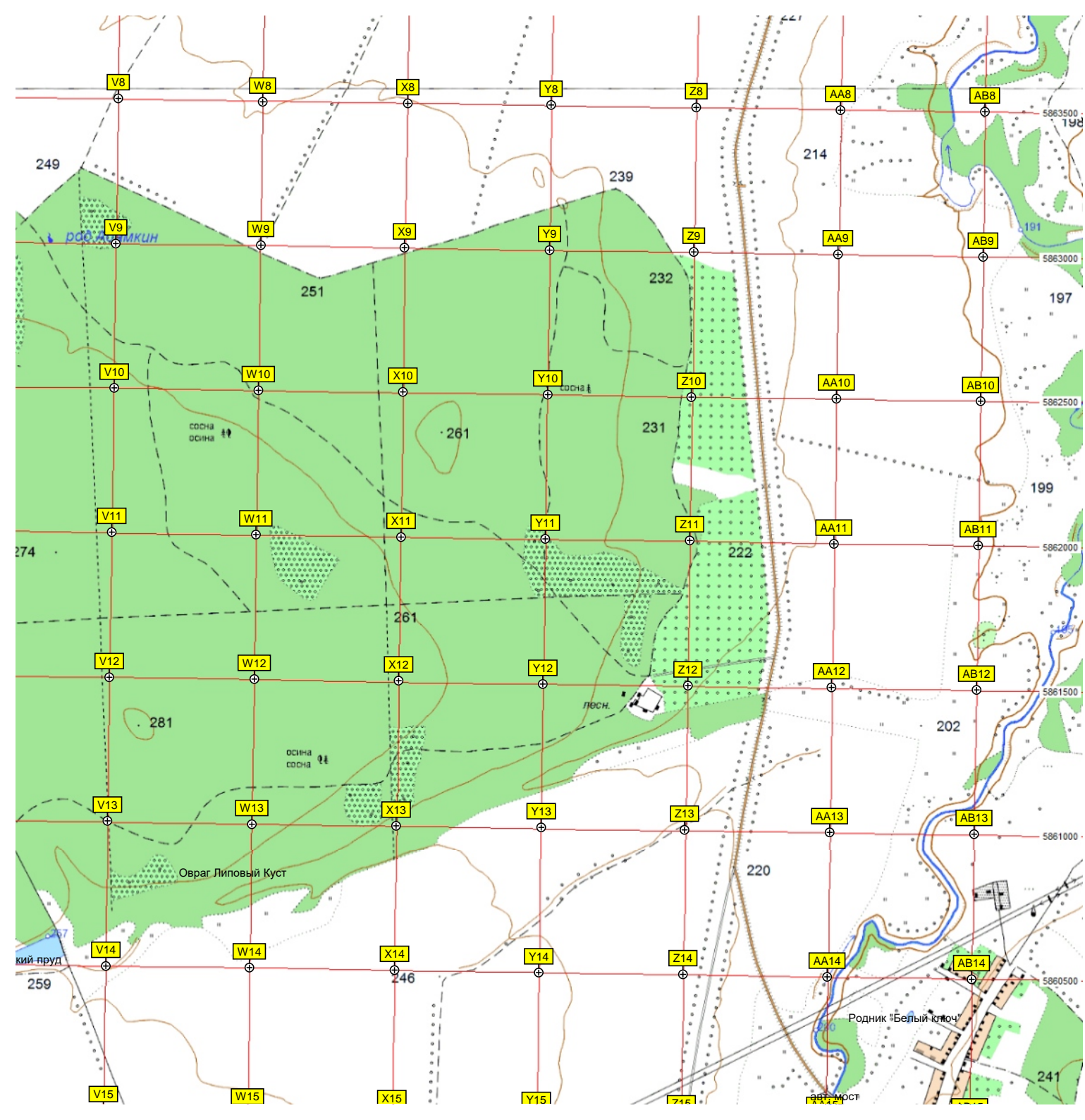
223

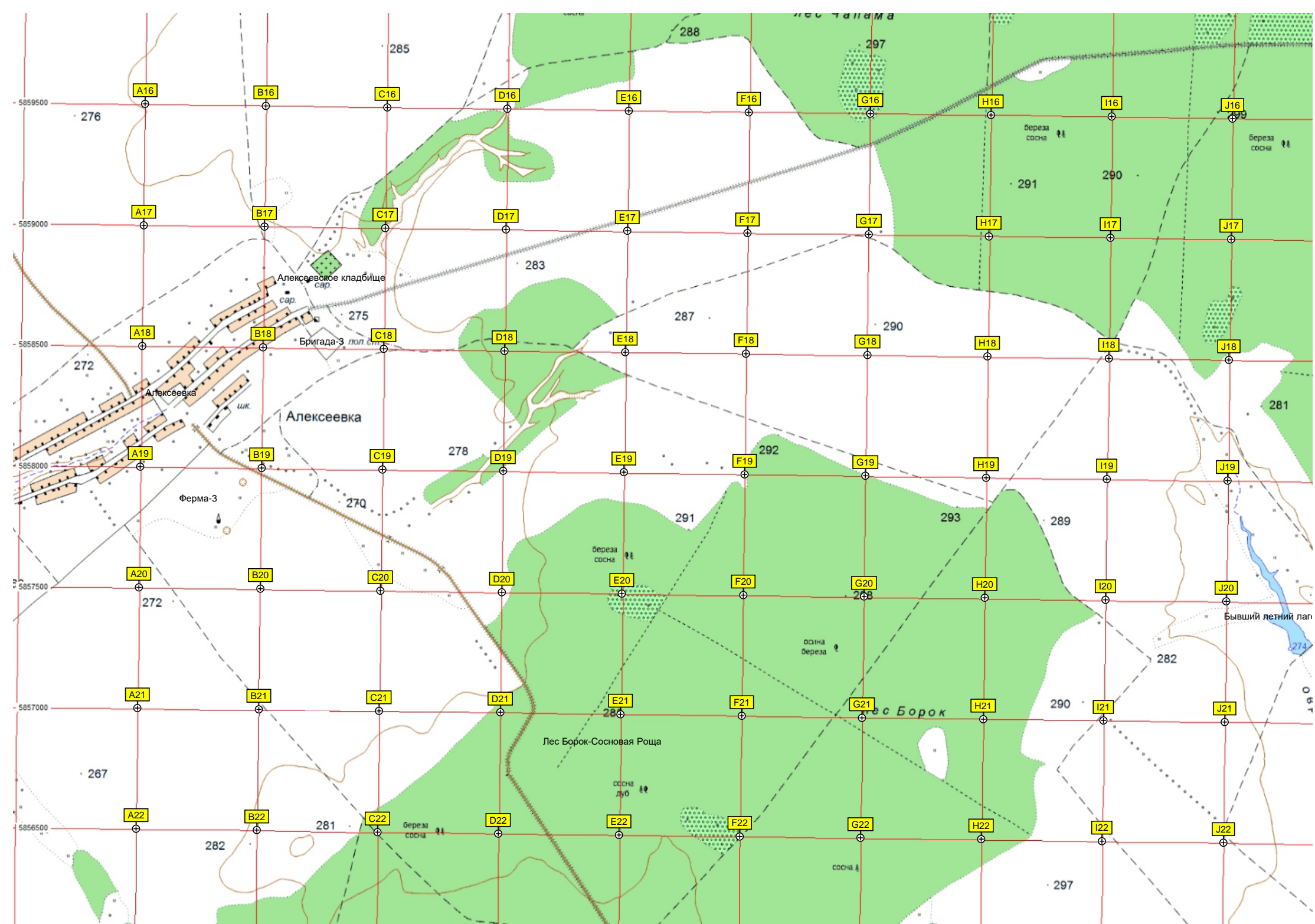
250

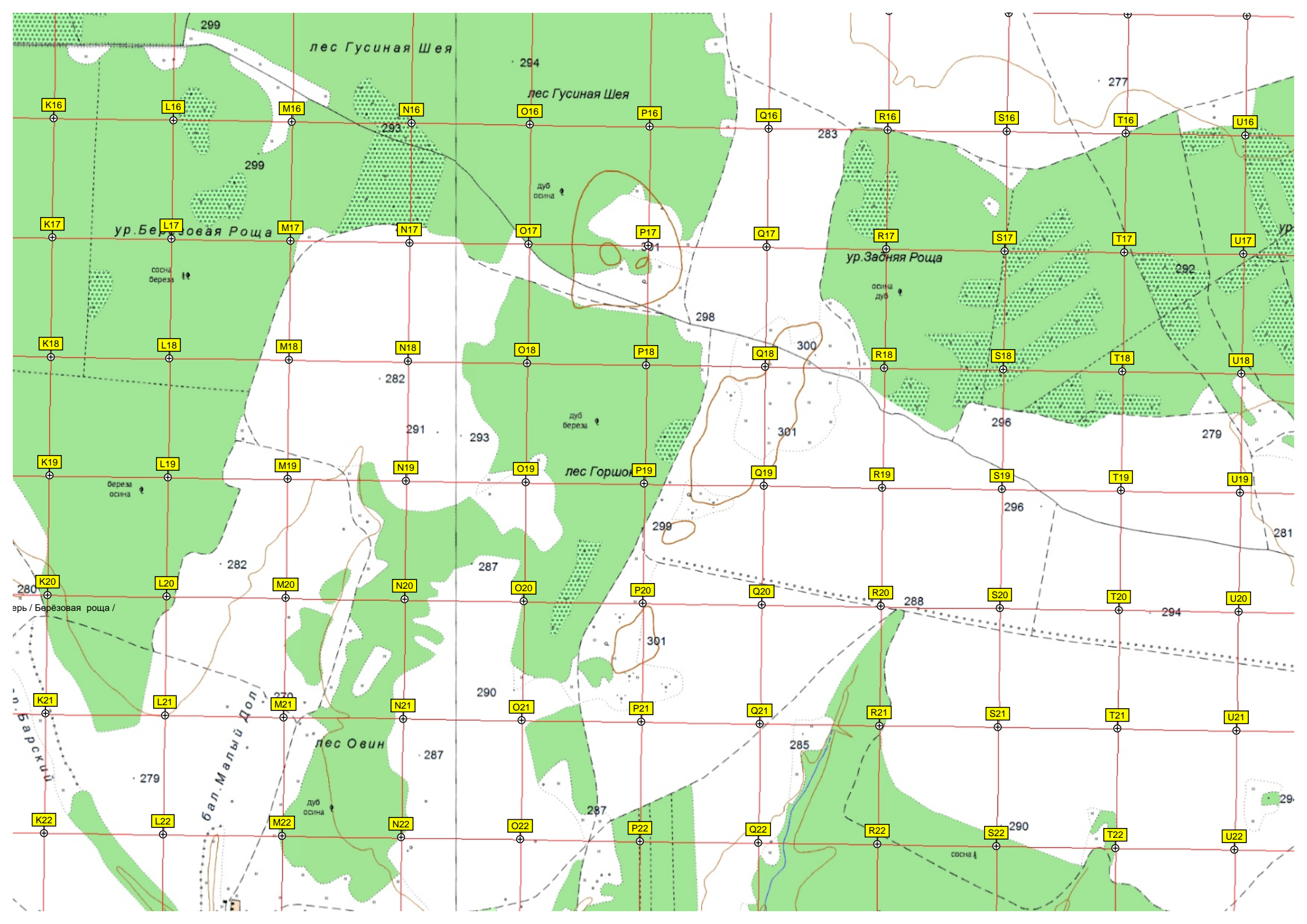


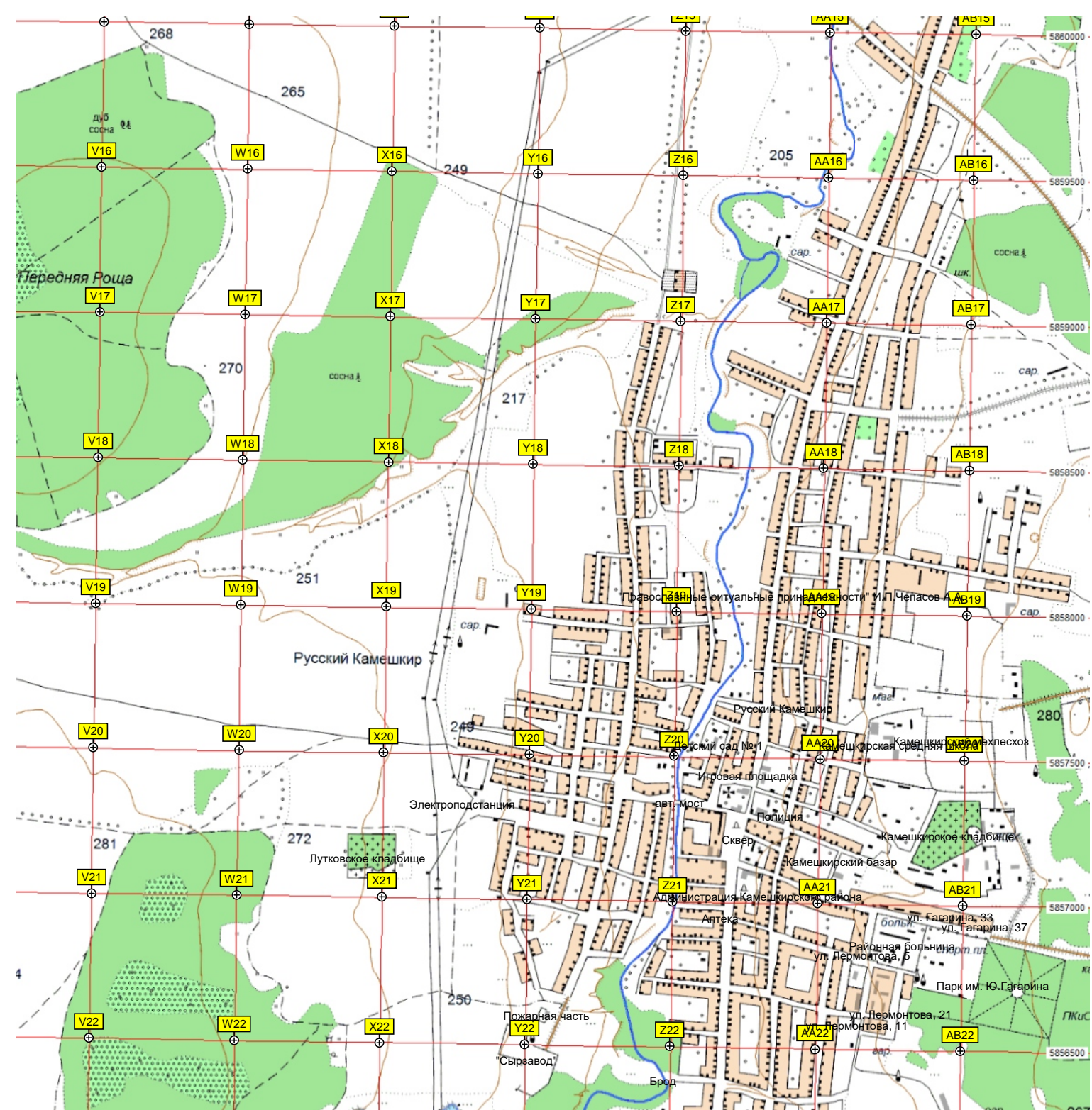


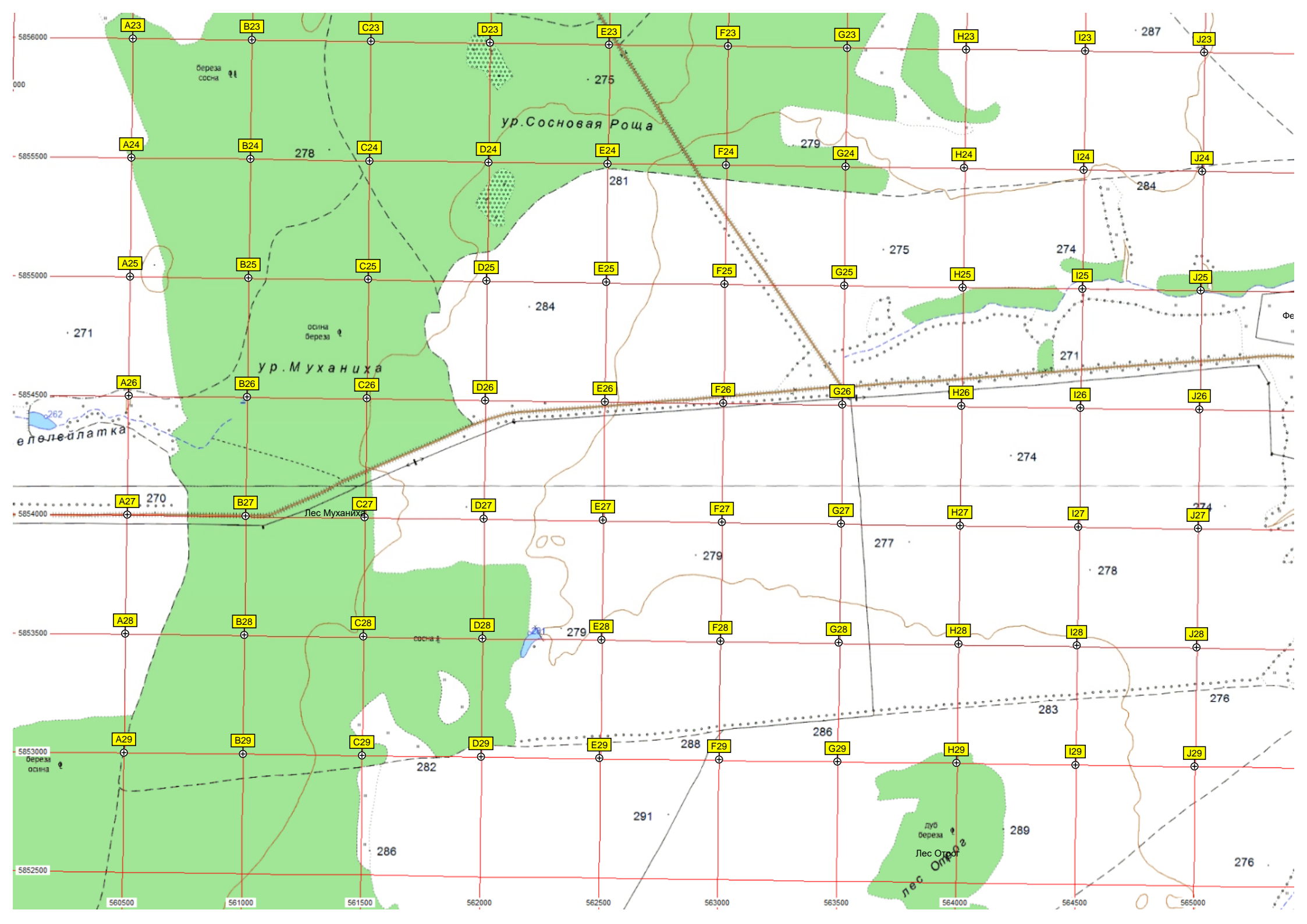


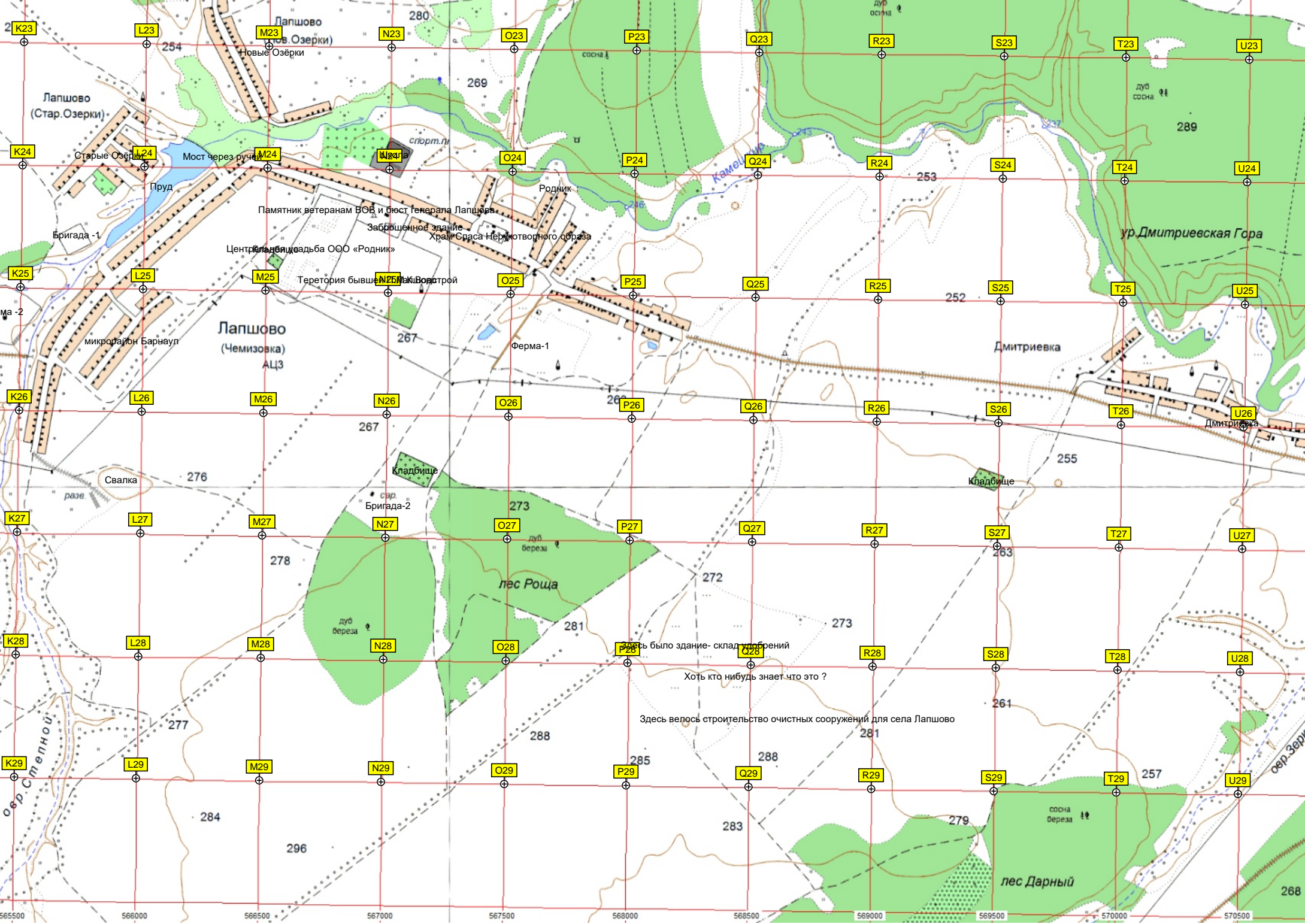
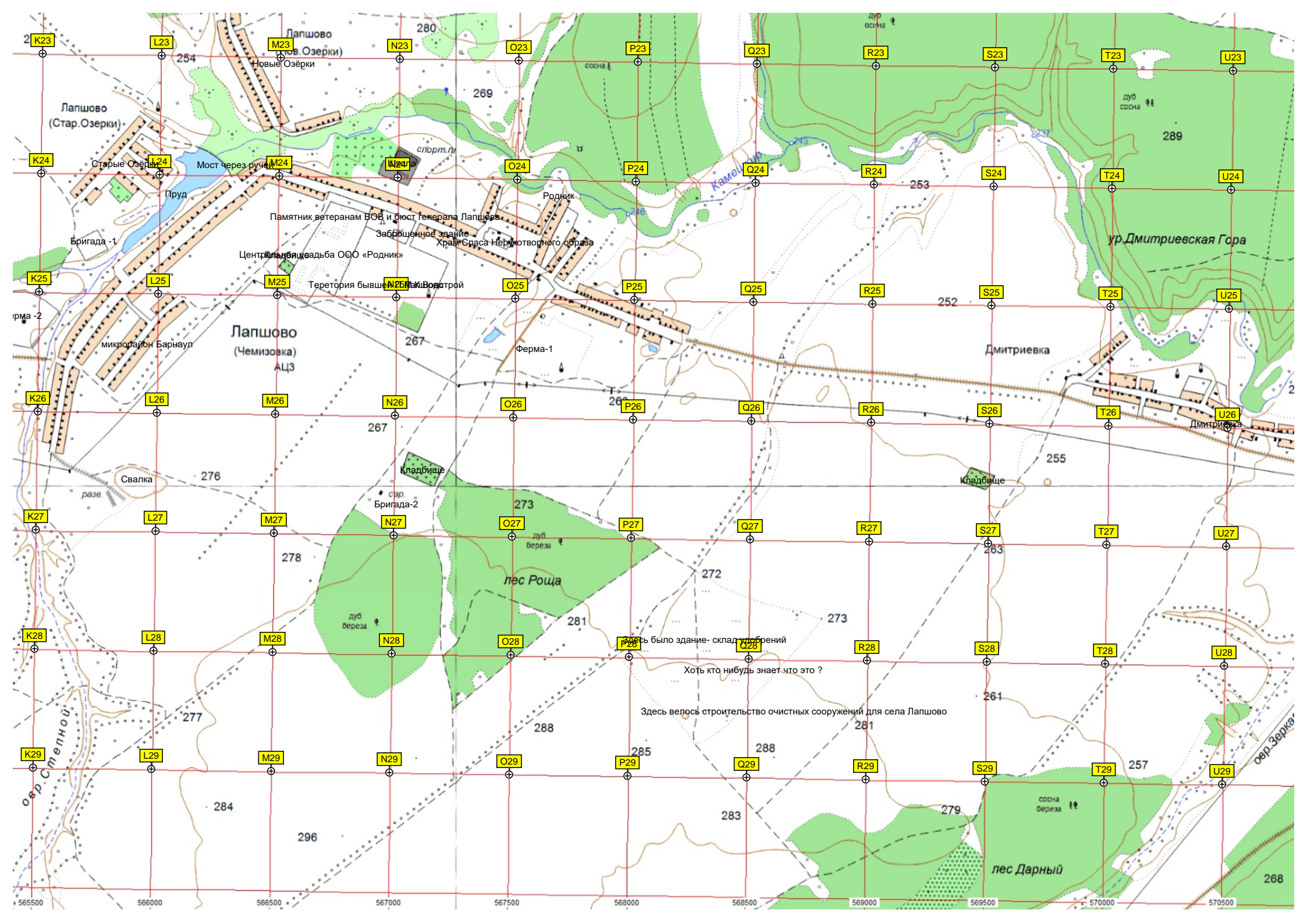












Лапшово (Стар. Озерки)
Новые Озерки
Старые Озерки
Лапшово (Чемизовка)
микрорайон Барнаул
Бригада-1
Бригада-2
Дмитриевка
ур. Дмитриевская Гора
лес Роца
лес Дарный
Свалка
кладбище
Ферма-1
Храм Спаса Нерукотворного образа
Памятник ветеранам ВОВ и бюст Генерала Лапшова
Заброшенное здание
Территория бывшего МАКВострой
ручей Каменка
ручей Береза
Озеро Степной
Озеро Зерка
сосна
дуб
береза
Мост через ручей
Пруд
центральный склад ООО «Родник»
Храм Спаса Нерукотворного образа
дуб осина
дуб сосна
разв.

Здесь было здание - склад удобрений
Хоть кто нибудь знает что это ?

Здесь велось строительство очистных сооружений для села Лапшово

