

Урочище Тетеревка

Высота 92 метра.

Силосная яма

Запруда на ручье

Руины моста

Брод через ручей

Урочище Валлесманненмется

Болото Светлое

Болото Симаантинен

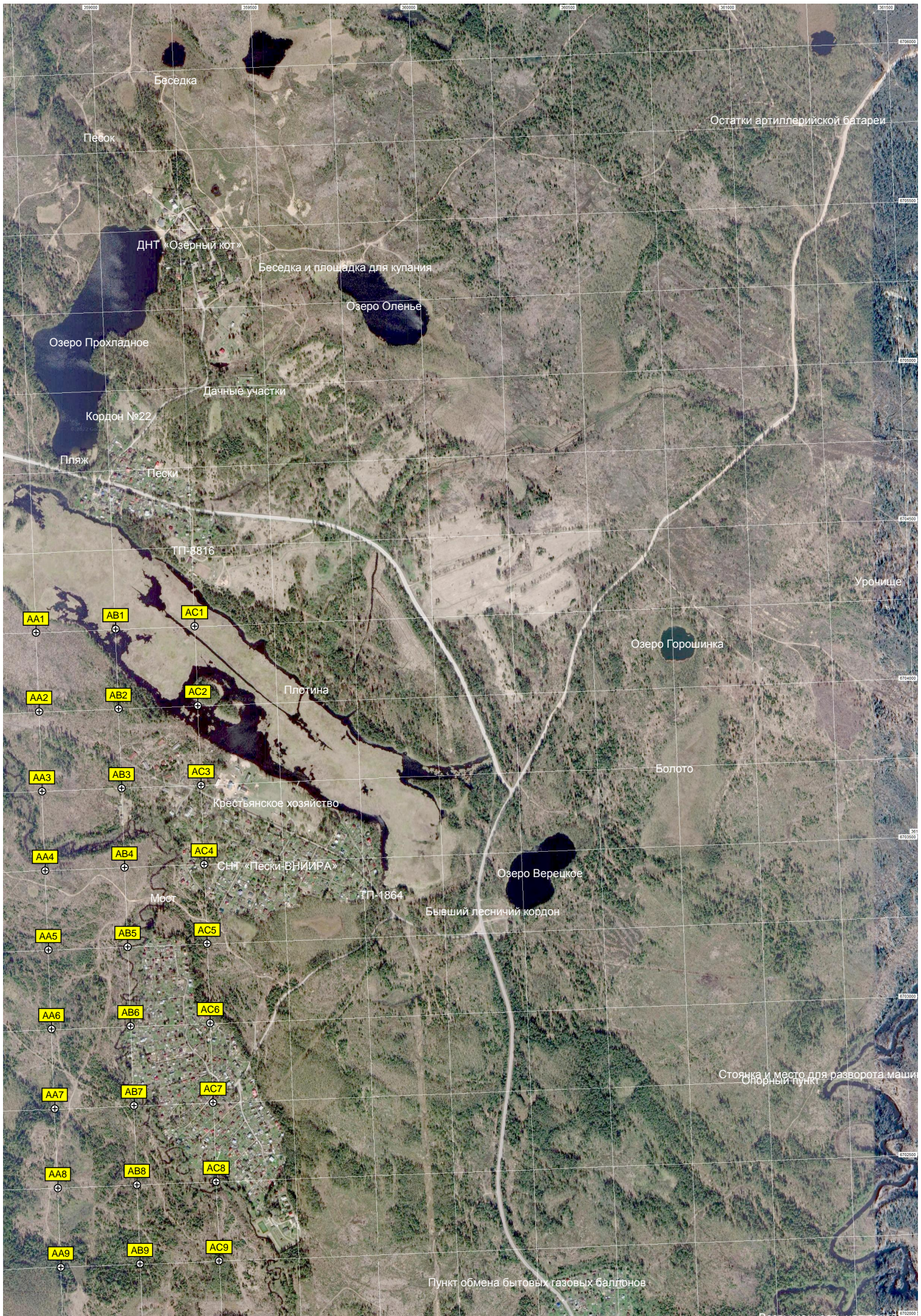
Озеро Заячье (Янисъярви)

Газопровод

Болото

Боронки от взрывов

Т. Турышев



Беседка

Песок

Остатки артиллерийской батареи

ДНТ «Озёрный кот»

Беседка и площадка для купания

Озеро Оленьё

Озеро Прохладное

Дачные участки

Кордон №22

Пляж

Пески

ТП-3816

AA1

AB1

AC1

Уроцище

AA2

AB2

AC2

Плотина

Озеро Горошинка

AA3

AB3

AC3

Болото

Крестьянское хозяйство

AA4

AB4

AC4

СНТ «Пески-ВНИИРА»

Озеро Верецкое

AA5

AB5

AC5

Мост

ТП-1864

Бывший лесничий кордон

AA6

AB6

AC6

Стоянка и место для разворота машины

AA7

AB7

AC7

Опорный пункт

AA8

AB8

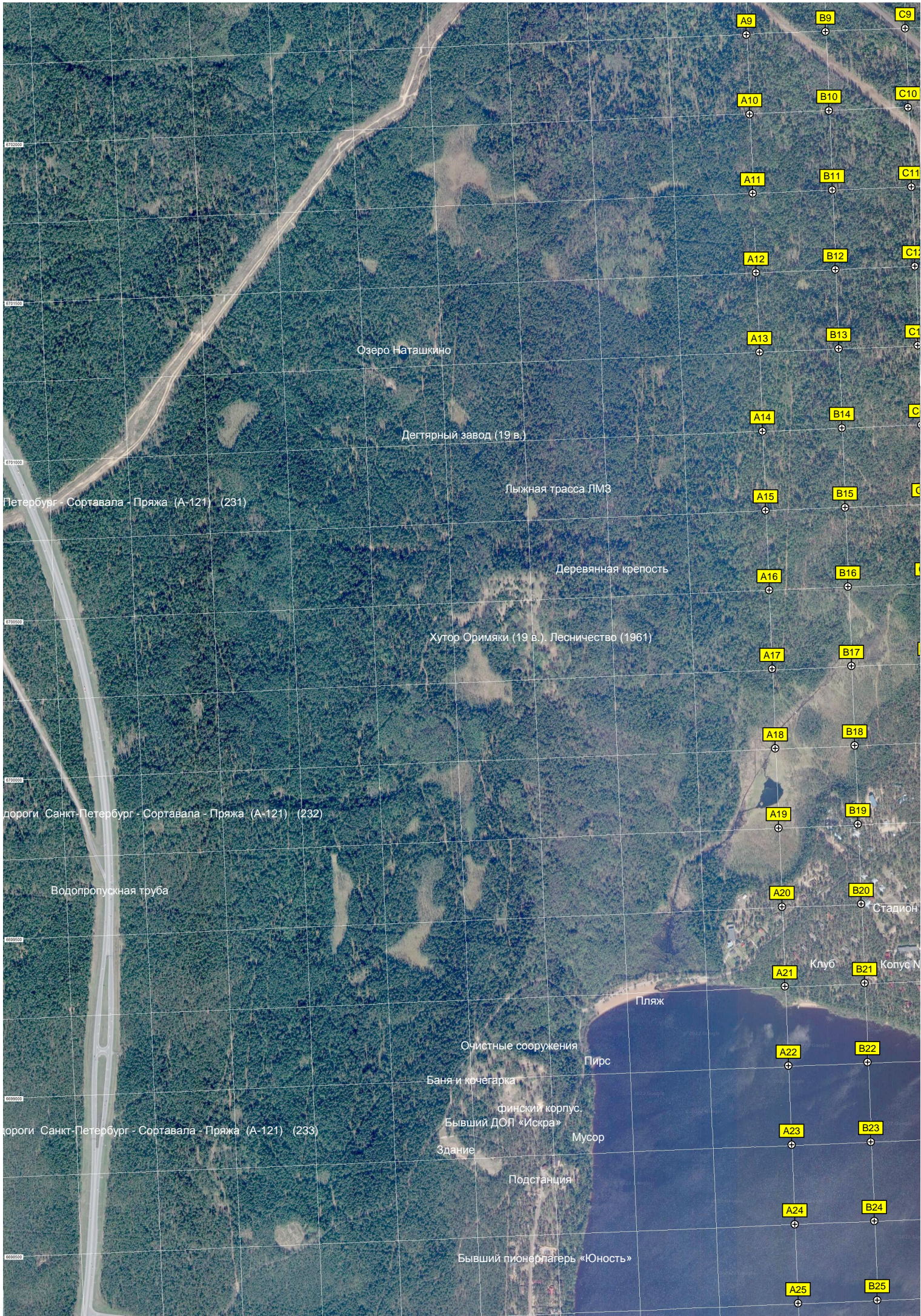
AC8

AA9

AB9

AC9

Пункт обмена бытовых газовых баллонов



Озеро Наташкино

Дегтярный завод (19 в.)

Лыжная трасса ЛМЗ

Деревянная крепость

Хутор Оримяки (19 в.) Лесничество (1961)

Петербург - Сортавала - Пряжа (А-121) (231)

дороги Санкт-Петербург - Сортавала - Пряжа (А-121) (232)

Водопропускная труба

дороги Санкт-Петербург - Сортавала - Пряжа (А-121) (233)

Пляж

Очистные сооружения

Баня и кочеварка

финский корпус

Бывший ДОЛ «Искра»

Здание

Подстанция

Бывший пионерлагерь «Юность»

Пирс

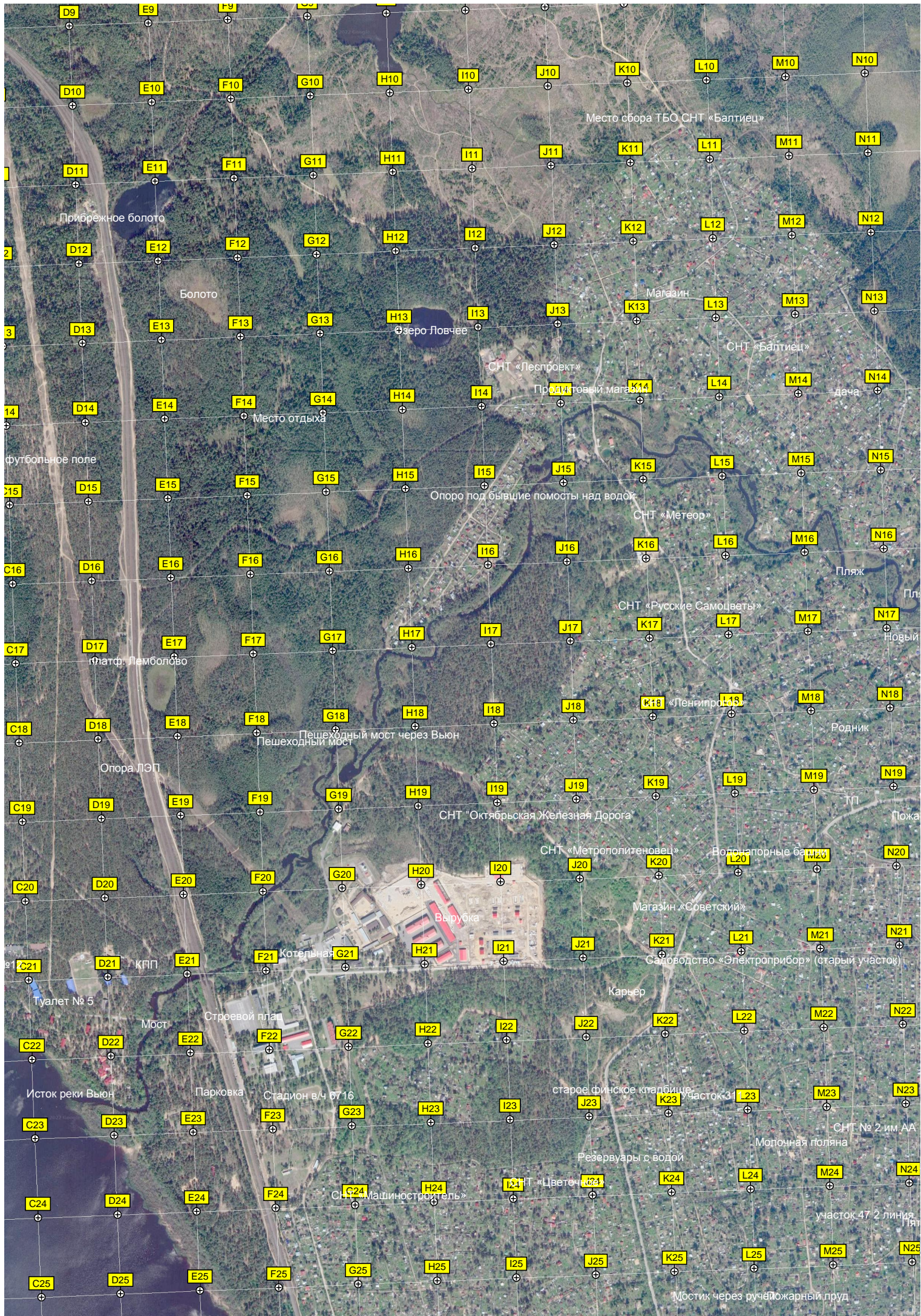
Мусор

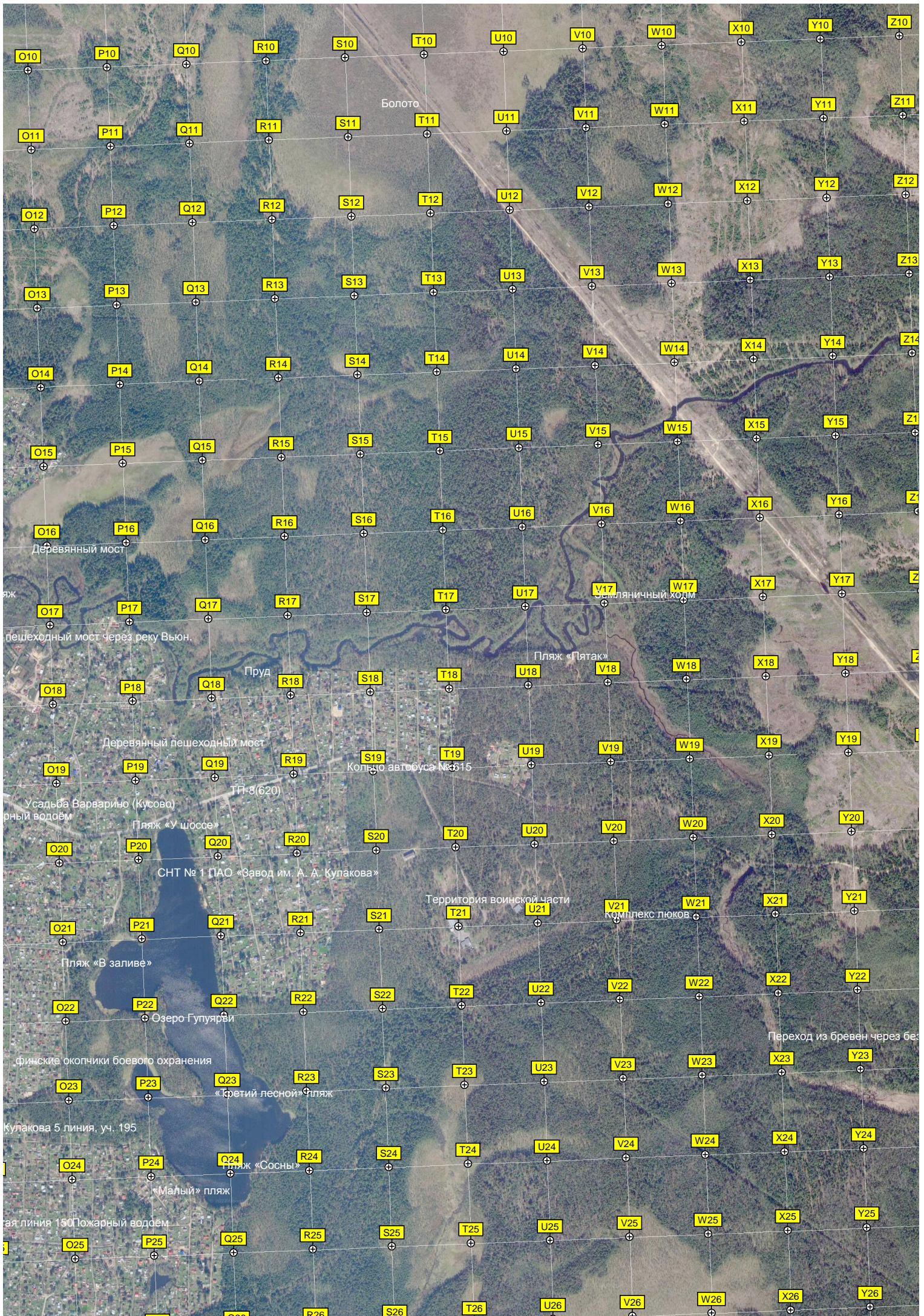
Стадион

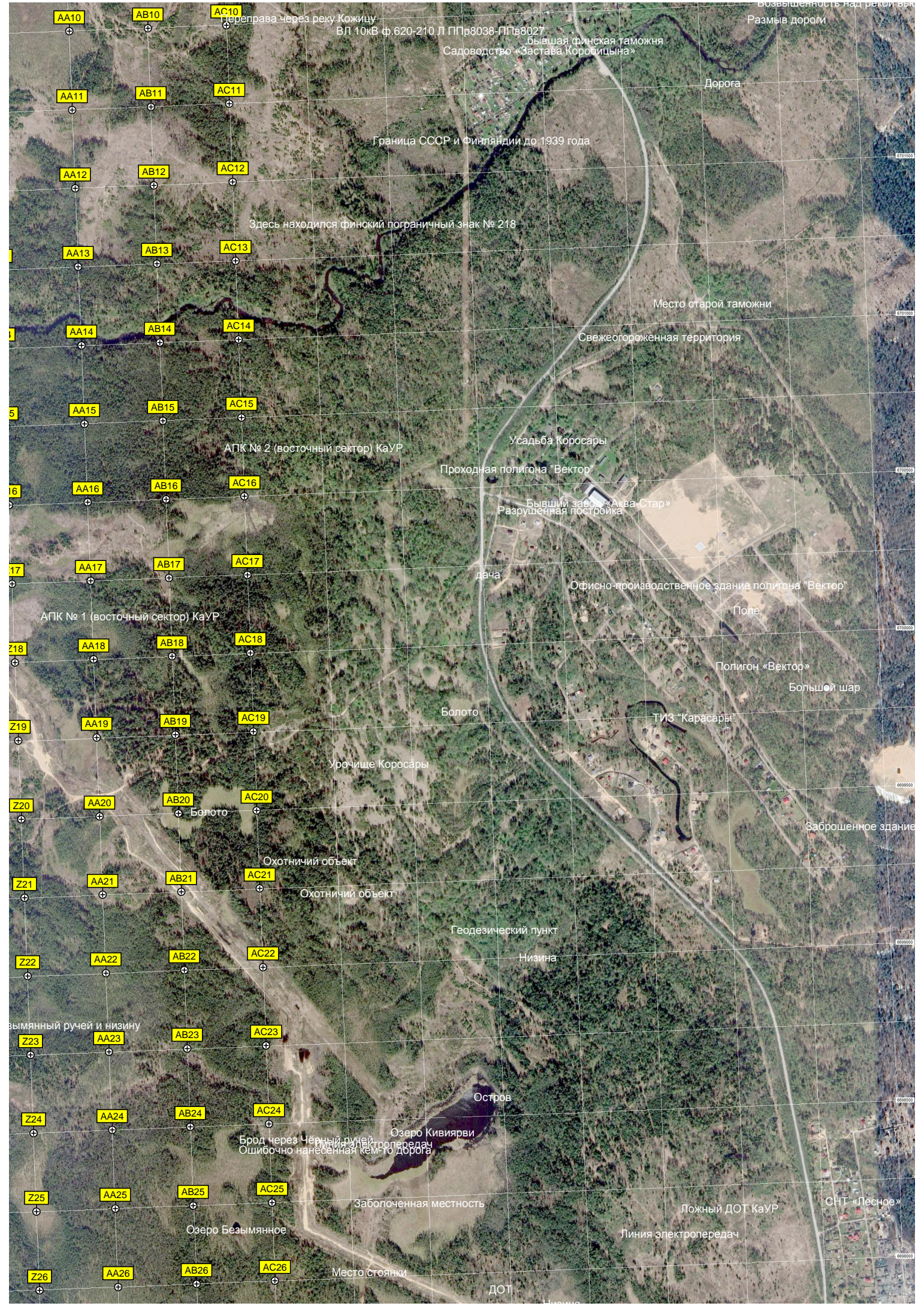
Клуб

Копус N

- A9 B9 C9
- A10 B10 C10
- A11 B11 C11
- A12 B12 C12
- A13 B13 C13
- A14 B14 C14
- A15 B15 C15
- A16 B16 C16
- A17 B17 C17
- A18 B18 C18
- A19 B19 C19
- A20 B20 C20
- A21 B21 C21
- A22 B22 C22
- A23 B23 C23
- A24 B24 C24
- A25 B25 C25







AA10

AB10

AC10

AA11

AB11

AC11

AA12

AB12

AC12

AA13

AB13

AC13

AA14

AB14

AC14

AA15

AB15

AC15

AA16

AB16

AC16

AA17

AB17

AC17

AA18

AB18

AC18

AA19

AB19

AC19

AA20

AB20

AC20

AA21

AB21

AC21

AA22

AB22

AC22

AA23

AB23

AC23

AA24

AB24

AC24

AA25

AB25

AC25

AA26

AB26

AC26

ВЛ 10кВ ф. 620-210 Л ППР3038-ППБ8027

Бывшая финская таможня  
Садоводство «Застава Коробицына»

Граница СССР и Финляндии до 1939 года

Здесь находился финский пограничный знак № 218

Место старой таможни

Свежеогороженная территория

АПК № 2 (восточный сектор) КаУР

Проходная полигона "Вектор"

Усадьба Коросары  
Бывший забор «Аква-Стар»  
Разрушенная постройка

АПК № 1 (восточный сектор) КаУР

дача

Офисно-производственное здание полигона "Вектор"

Поле

Полигон «Вектор»

Большой шар

Балото

ТИЗ "Карасары"

Урочище Коросары

Балото

Заброшенное здание

Охотничий объект

Охотничий объект

Геодзический пункт

Низина

Вымянный ручей и низину

Остров

Озеро Кивиярви  
Брод через Черный ручей, проперелач  
Ошибочно нанесенная кем-то дорога

Забогоченная местность

Ложный ДОТ КаУР

СНТ «Песное»

Озеро Безымянное

Линия электропередач

Место стоянки

ДОТ

Возвышенность над рекой

Размыв дороги

Дорога

6701500

6701500

6701500

6701500

6699500

6702000

6698500

6698000



