



324000

324500

325000

325500

326000

326500

327000

327500

Кварцевый карьер

Y1

Z1

Y2

Z2

Y3

Z3

Y4

Z4

X5

Y5

Z5

X6

Y6

Z6

X7

Y7

Z7

X8

Y8

Z8

X9

Y9

Z9

Монашкин полуостров

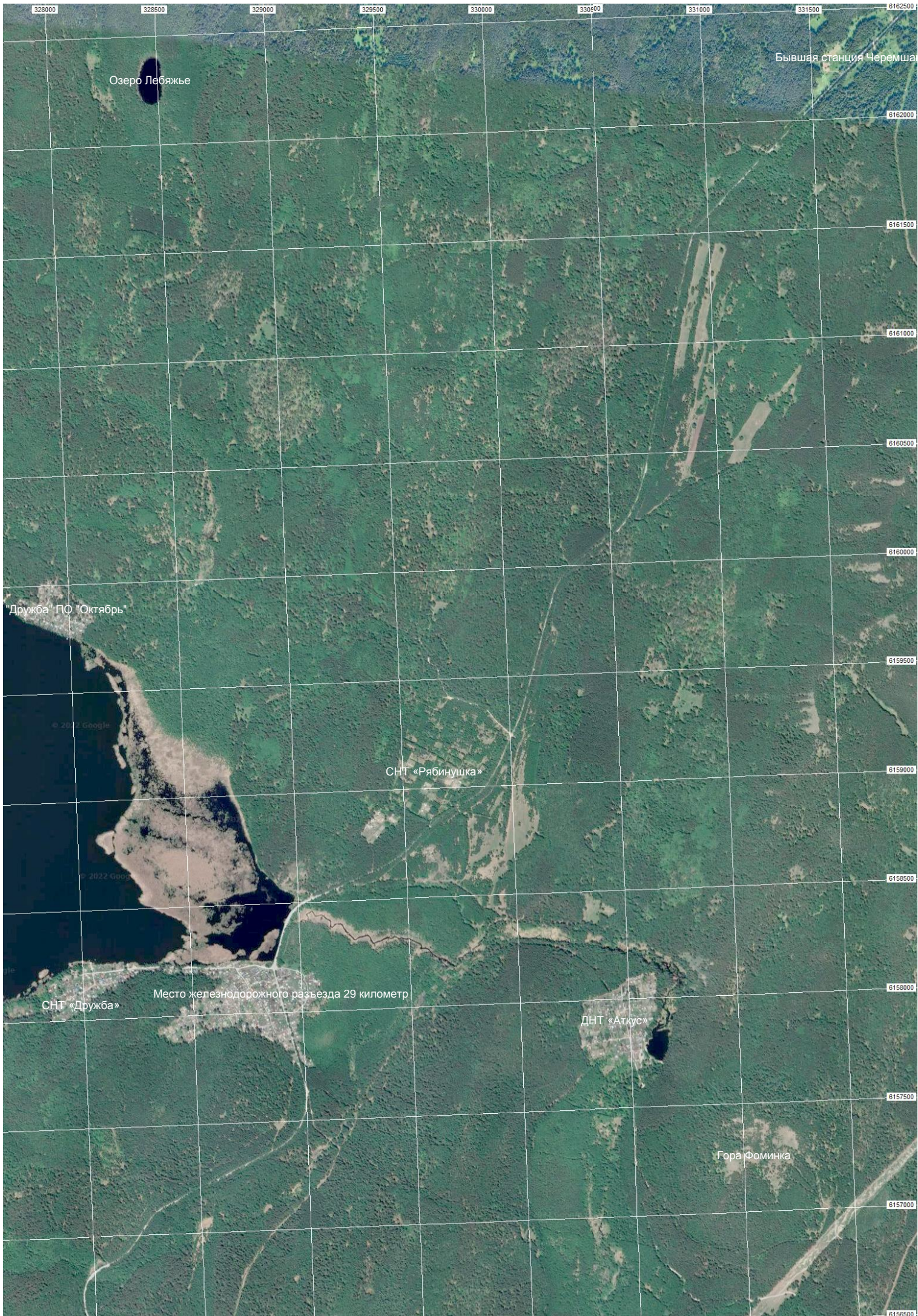
Озеро Большой Агардяш

пос. Большой Агардяш, 159

Месторождение гранулированного кварца

СНТ





Озеро Лебяжье

Бывшая станция Черемша

Дружба ПО "Октябрь"

СНТ «Рябинушка»

СНТ «Дружба»

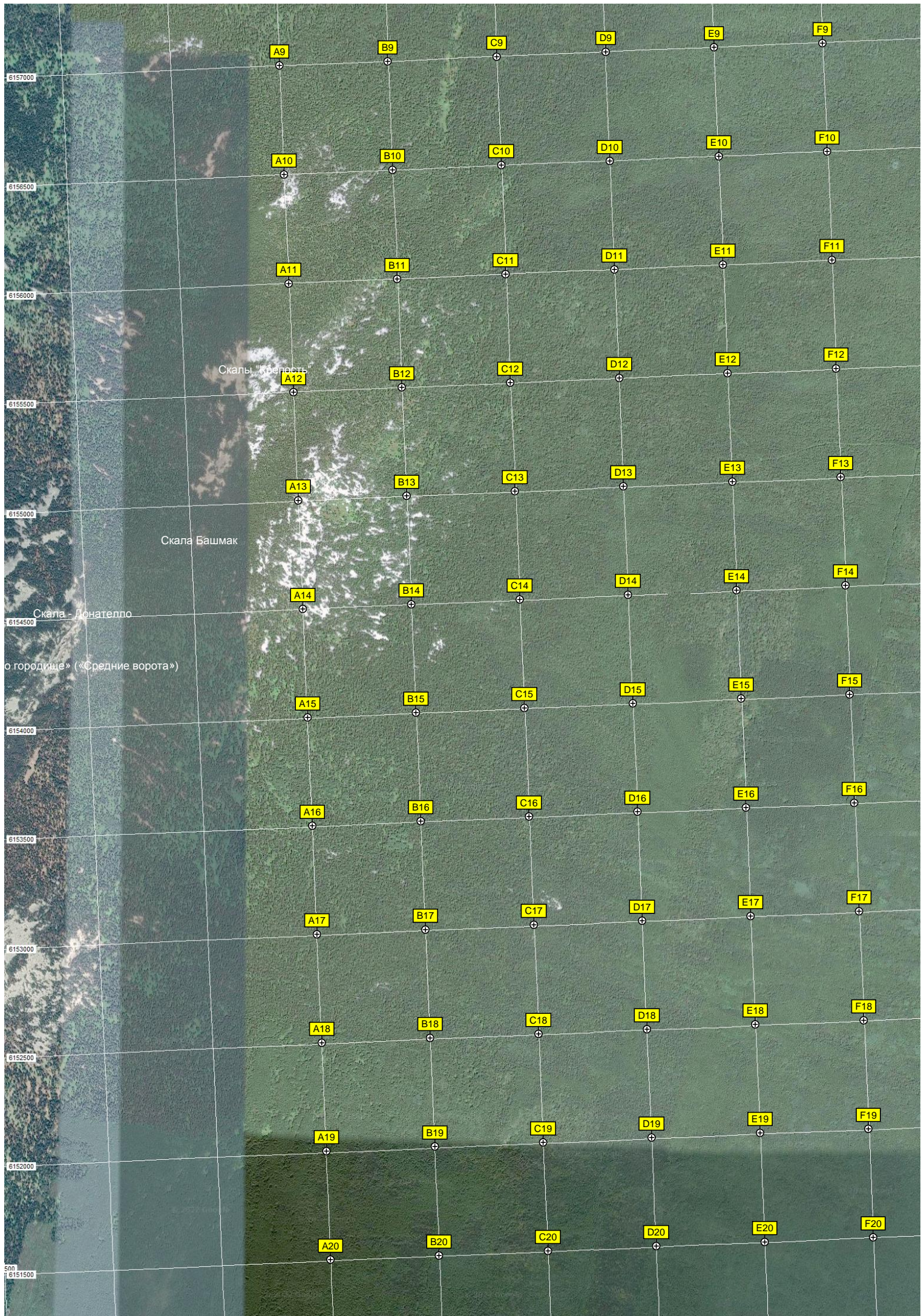
Место железнодорожного разъезда 29 километр

ДНТ «Аткус»

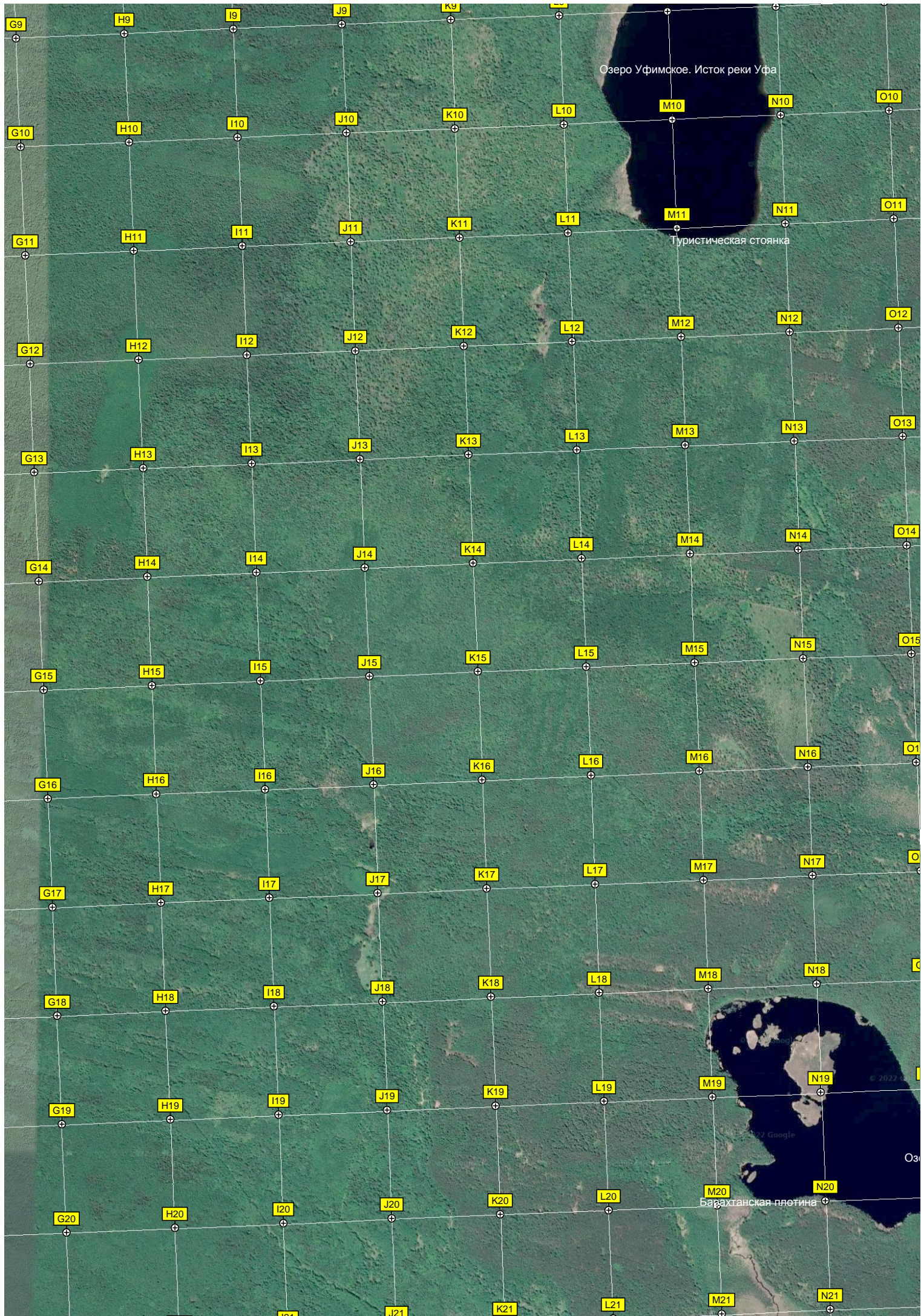
Гора Фоминка

© 2022 Google





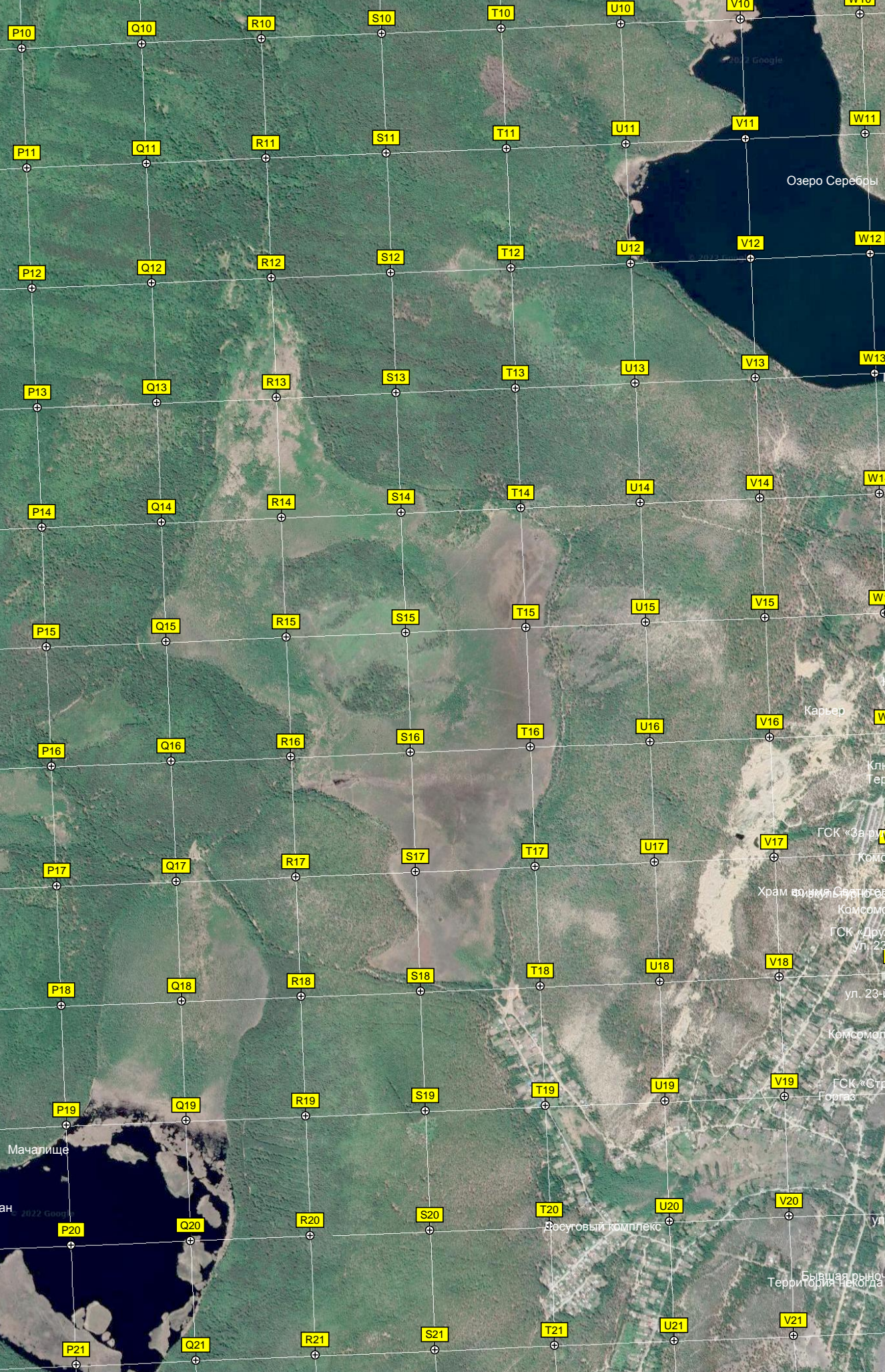






Аметистовая копь (Карабаш)  
Просека

Озеро Серебры



Мачалище

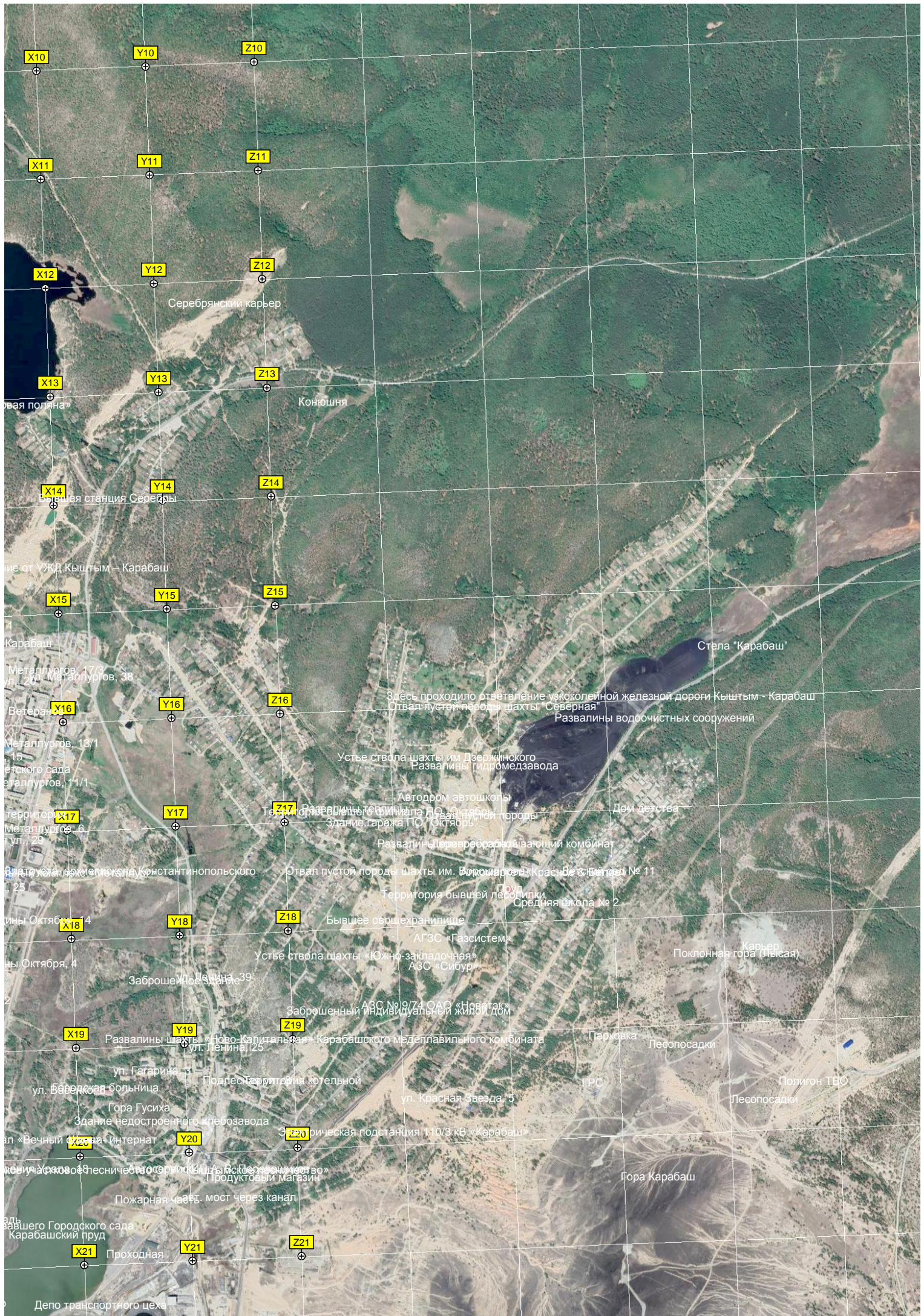
Озеро Барактан

Досуговый комплекс

Бывшая рыночная площ.  
Территория некогда существова

Сквер









Бывшая станция Ольховка

Пруд-отстойник

Родник

Мост через реку Аткус

Стоянка

ж/д. мост через реку Аткус

Вырубка леса

Бывший учебный военный по

Озеро Марийкино

Остров

Остров

6156000

6155500

6155000

6154500

6154000

6153500

6153000

6152500

6152000

6151500

6151000

6150500

© 2022 Google

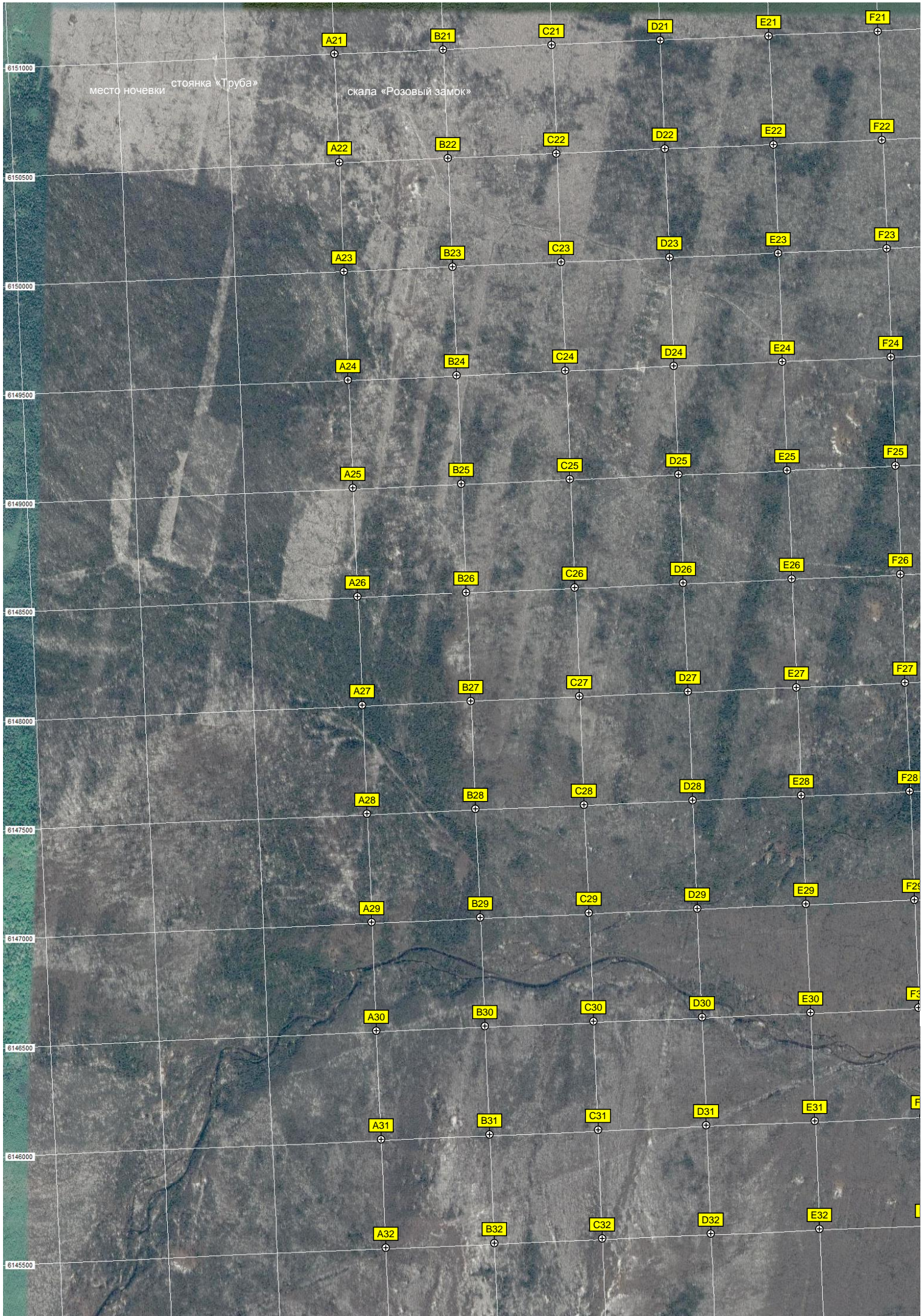
© 2022 Google

© 2022 Google

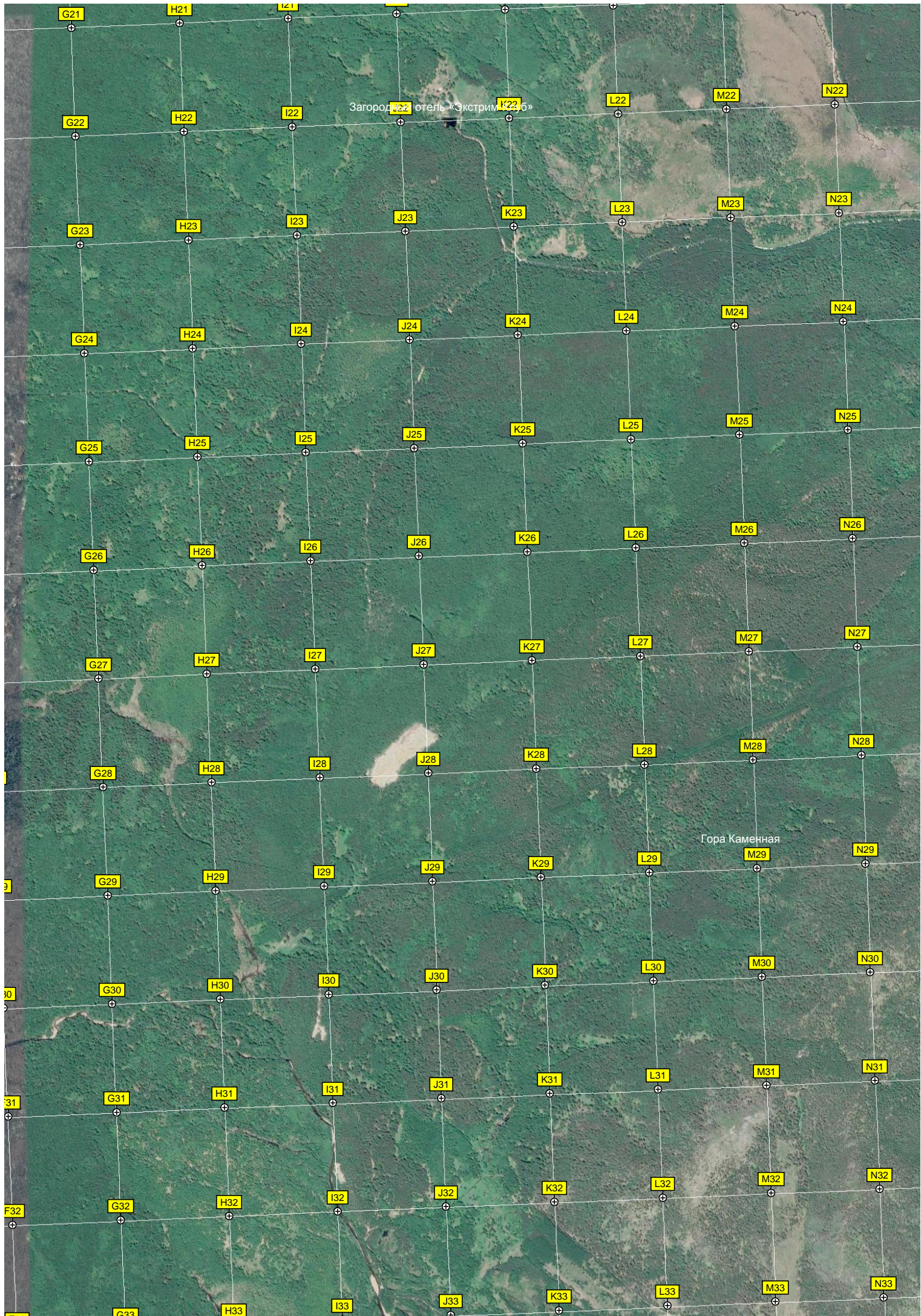
© 2022 Google

© 2022 Google

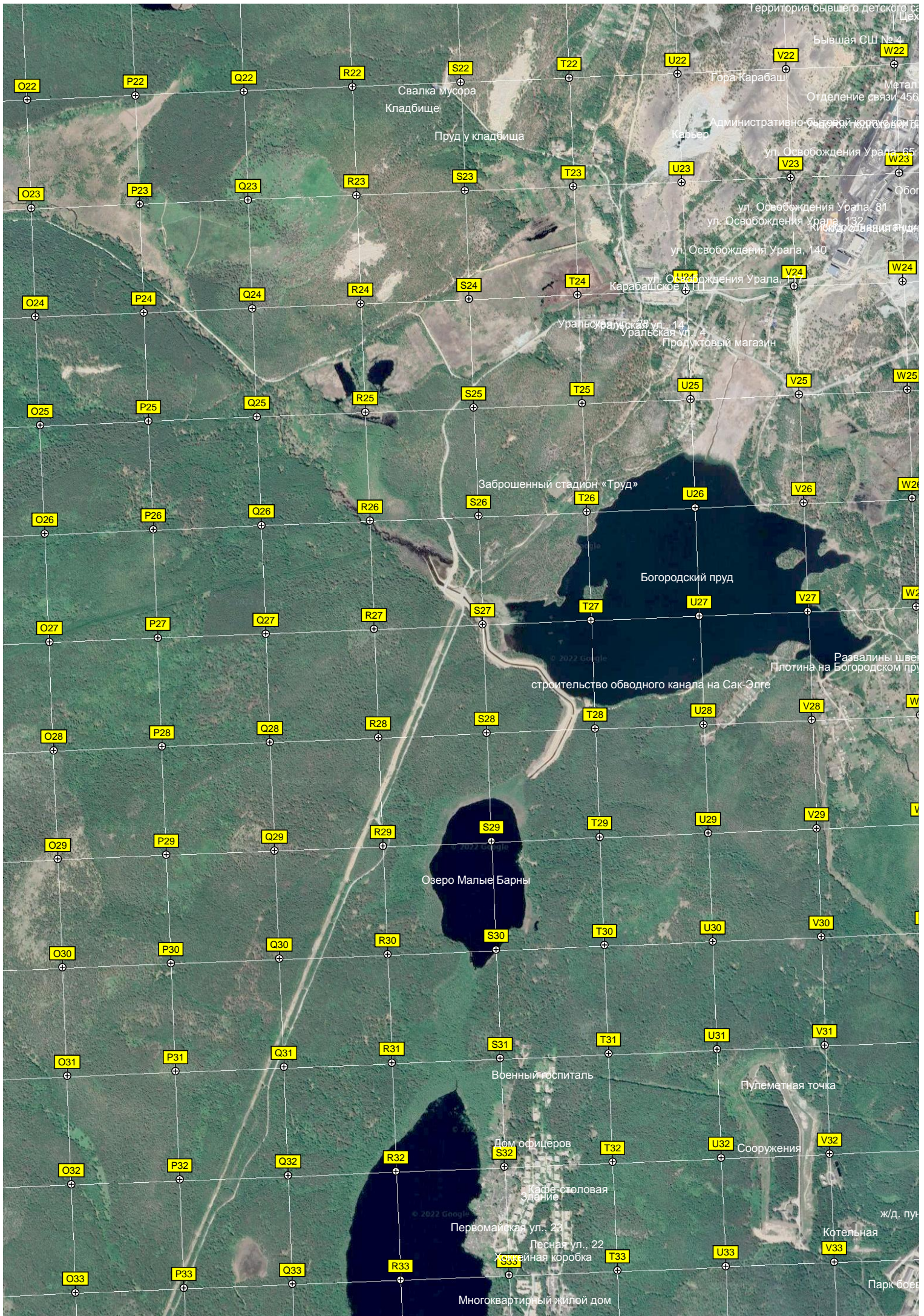




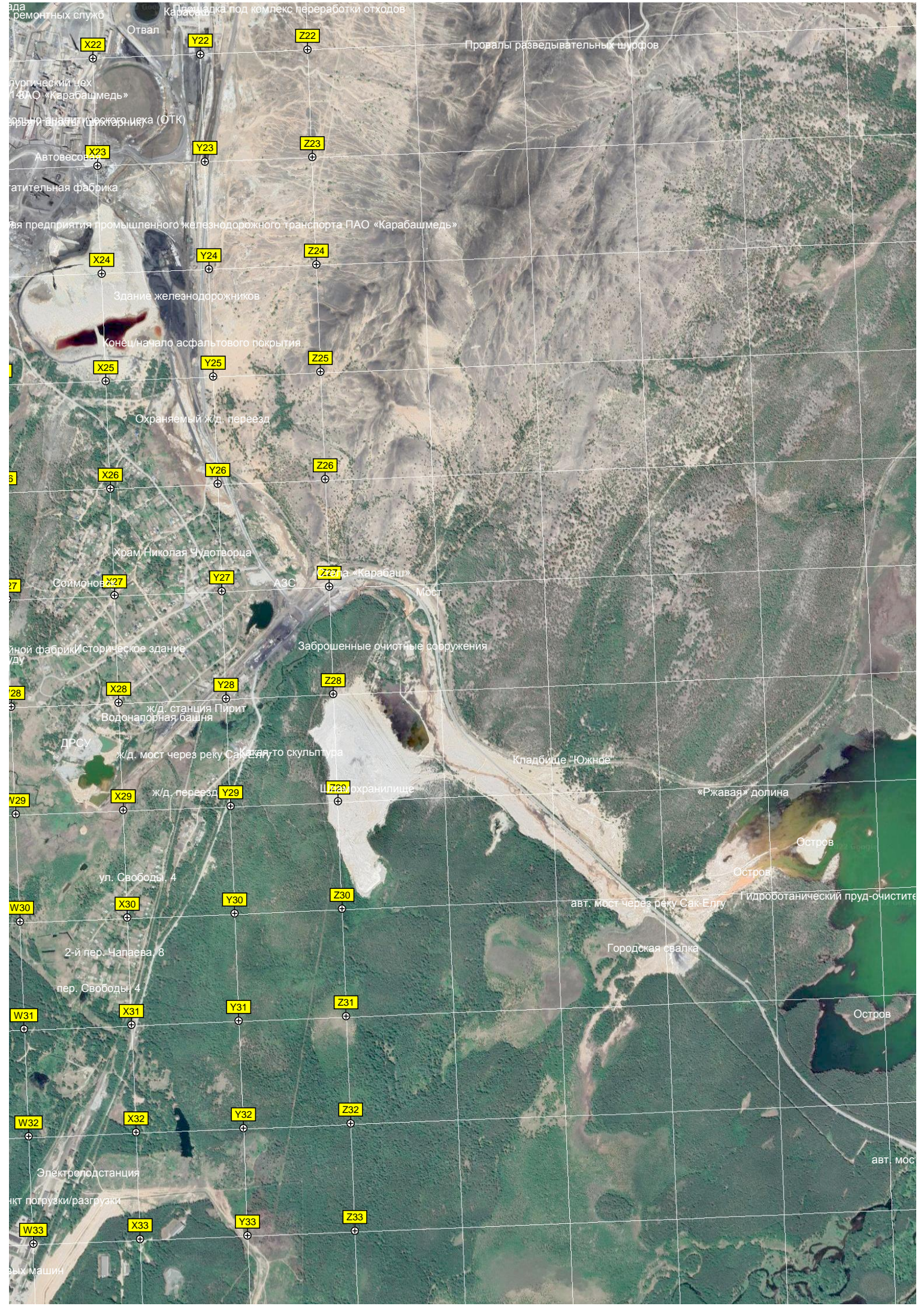












ада  
ремонтных служб

X22

Пургинский цех  
ПАО «Карабашмедь»

Центр анализа проб (ОТК)

Автовокзал

X23

Сабитовская  
латительная фабрика

вая предприятия промышленного железнодорожного транспорта ПАО «Карабашмедь»

X24

Здание железнодорожников

Конец/начало асфальтового покрытия

X25

Охраняемый ж.д. переход

X26

Храм Николая Чудотворца

Соймонов

X27

Иной фабрики/историческое здание  
/ДУ

X28

ж.д. станция Пирит  
Водонапорная башня

ДРСУ

X29

ж.д. мост через реку Сак-Елгу  
ж.д. переход

X30

ул. Свободы, 4

X31

2-й пер. Чапаева, 8

X32

пер. Свободы, 4

X33

Электростанция

пункт погрузки/разгрузки

X33

вых машин

W30

W31

W32

W33

W33

W33

W33

W33

W33

W33

W33

W33

W33

W33

W33

Площадка под комплекс переработки отходов

Y22

Отвал

Y23

Y24

Y25

Y26

Y27

Y28

Y29

Y30

Y31

Y32

Y33

Y33

Y33

Y33

Y33

Y33

Y33

Y33

Y33

Y33

Y33

Y33

Y33

Y33

Y33

Y33

Y33

Y33

Y33

Y33

Y33

Y33

Y33

Y33

Y33

Y33

Y33

Y33

Y33

Y33

Y33

Y33

Y33

Y33

Y33

Y33

Z22

Z23

Z24

Z25

Z26

Z27

Z28

Z29

Z30

Z31

Z32

Z33

Z33

Z33

Z33

Z33

Z33

Z33

Z33

Z33

Z33

Z33

Z33

Z33

Z33

Z33

Z33

Z33

Z33

Z33

Z33

Z33

Z33

Z33

Z33

Z33

Z33

Z33

Z33

Z33

Z33

Z33

Z33

Z33

Z33

Z33

Z33

Z33

Z33

Z22

Z23

Z24

Z25

Z26

Z27

Z28

Z29

Z30

Z31

Z32

Z33

Z33

Z33

Z33

Z33

Z33

Z33

Z33

Z33

Z33

Z33

Z33

Z33

Z33

Z33

Z33

Z33

Z33

Z33

Z33

Z33

Z33

Z33

Z33

Z33

Z33

Z33

Z33

Z33

Z33

Z33

Z33

Z33

Z33

Z33

Z33

Z33

Z33

Провалы разведывательных шурфов

Заброшенные очистные сооружения

Кладбище "Южное"

«Ржавая» долина

Остров

Остров

Остров

Гидроботанический пруд-очиститель

Городская свалка

авт. мост через реку Сак-Елгу

авт. мост

авт. мост

авт. мост

авт. мост

авт. мост

авт. мост

авт. мост

авт. мост

авт. мост

авт. мост

авт. мост

авт. мост

авт. мост

авт. мост

авт. мост

авт. мост

авт. мост

авт. мост

авт. мост

авт. мост

авт. мост

авт. мост

авт. мост

авт. мост

авт. мост

авт. мост

авт. мост

авт. мост

авт. мост

авт. мост

авт. мост

авт. мост

авт. мост

авт. мост

авт. мост

авт. мост

авт. мост

авт. мост

авт. мост

Заброшенные очистные сооружения

Кладбище "Южное"

«Ржавая» долина

Остров

Остров

Остров

Гидроботанический пруд-очиститель

Городская свалка

авт. мост через реку Сак-Елгу

авт. мост

авт. мост

авт. мост

авт. мост

авт. мост

авт. мост

авт. мост

авт. мост

авт. мост

авт. мост

авт. мост

авт. мост

авт. мост

авт. мост

авт. мост

авт. мост

авт. мост

авт. мост

авт. мост

авт. мост

авт. мост

авт. мост

авт. мост

авт. мост

авт. мост

авт. мост

авт. мост

авт. мост

авт. мост

авт. мост

авт. мост

авт. мост

авт. мост

авт. мост

авт. мост

авт. мост

авт. мост

авт. мост

авт. мост

авт. мост

Заброшенные очистные сооружения

Кладбище "Южное"

«Ржавая» долина

Остров

Остров

Остров

Гидроботанический пруд-очиститель

Городская свалка

авт. мост через реку Сак-Елгу

авт. мост

авт. мост

авт. мост

авт. мост

авт. мост

авт. мост

авт. мост

авт. мост

авт. мост

авт. мост

авт. мост

авт. мост

авт. мост

авт. мост

авт. мост

авт. мост

авт. мост

авт. мост

авт. мост

авт. мост

авт. мост





Озеро Чёрное

Недействующая плотина "Предаргазинская"

Место монтажа драги №51 в 1968г.

Карасёво

Карасёвский пруд

Канал

Байдашево

Урочище Карасёва

Плотина

Завод

Водосбор

т через реку Миасс

Остановка "Байдашево"

Озеро Копейка

Залив Биртиль

615000

6149500

6149000

6148500

6148000

6147500

6147000

6146500

6146000

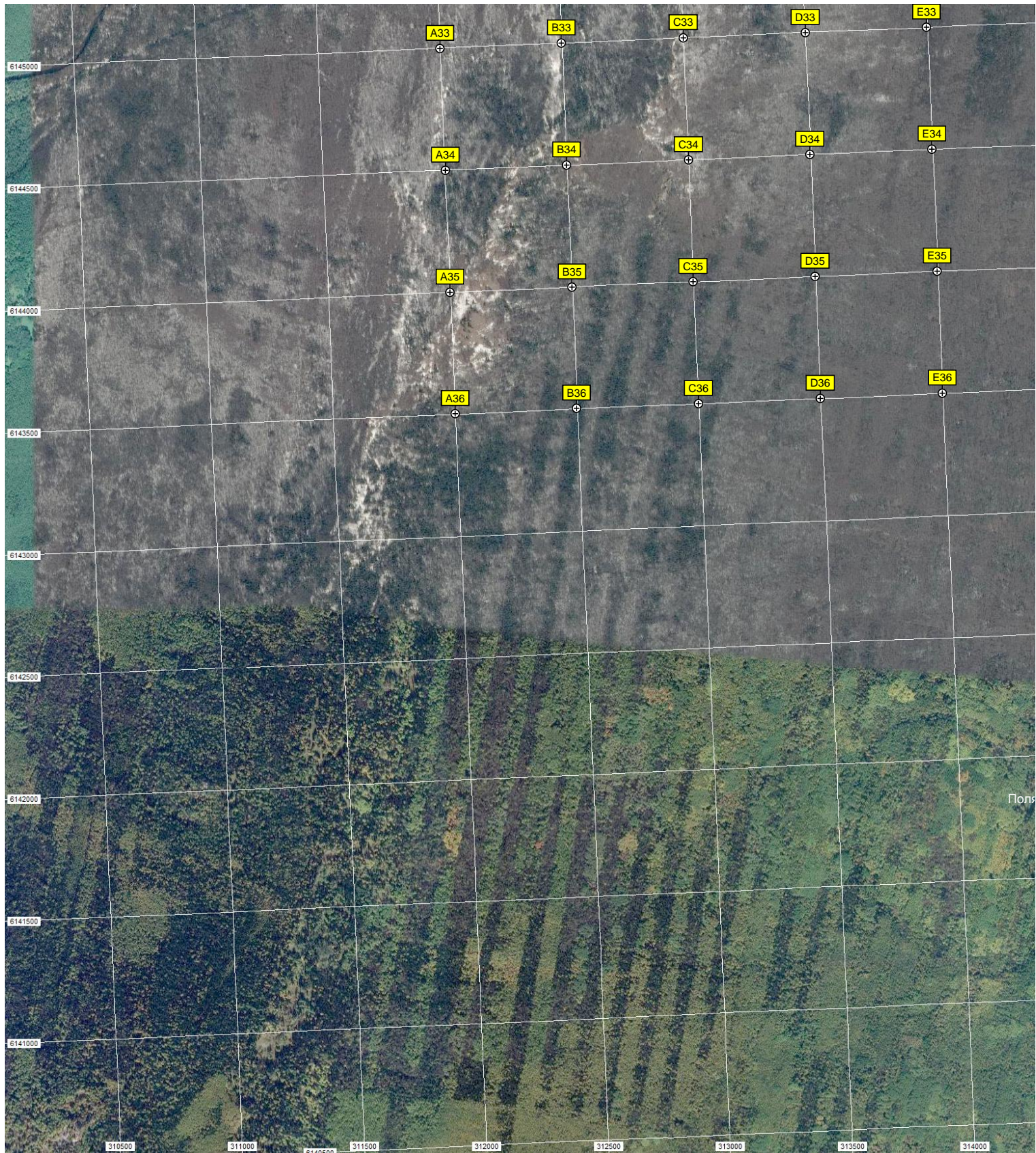
6145500

6145000

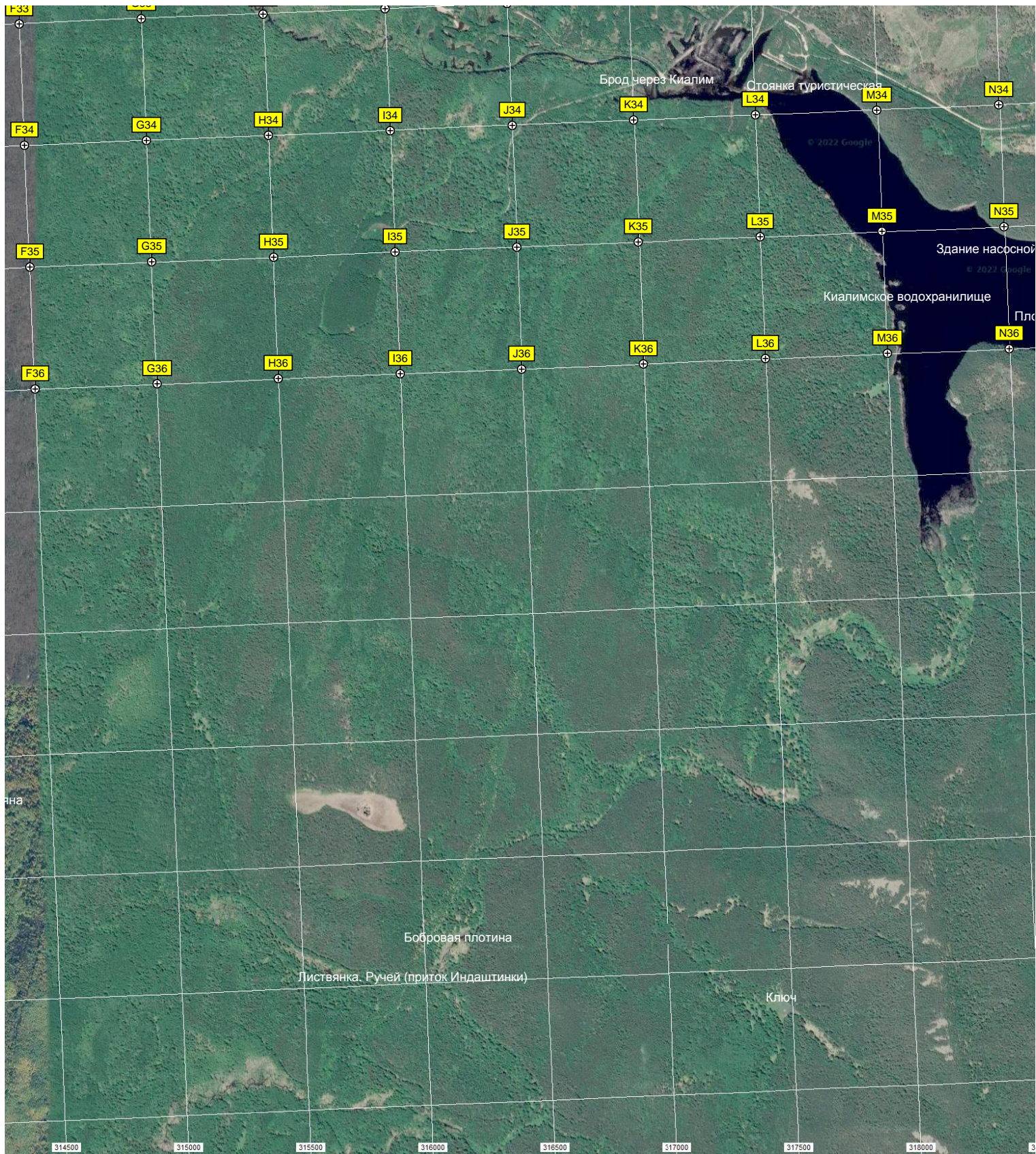
6144500

331

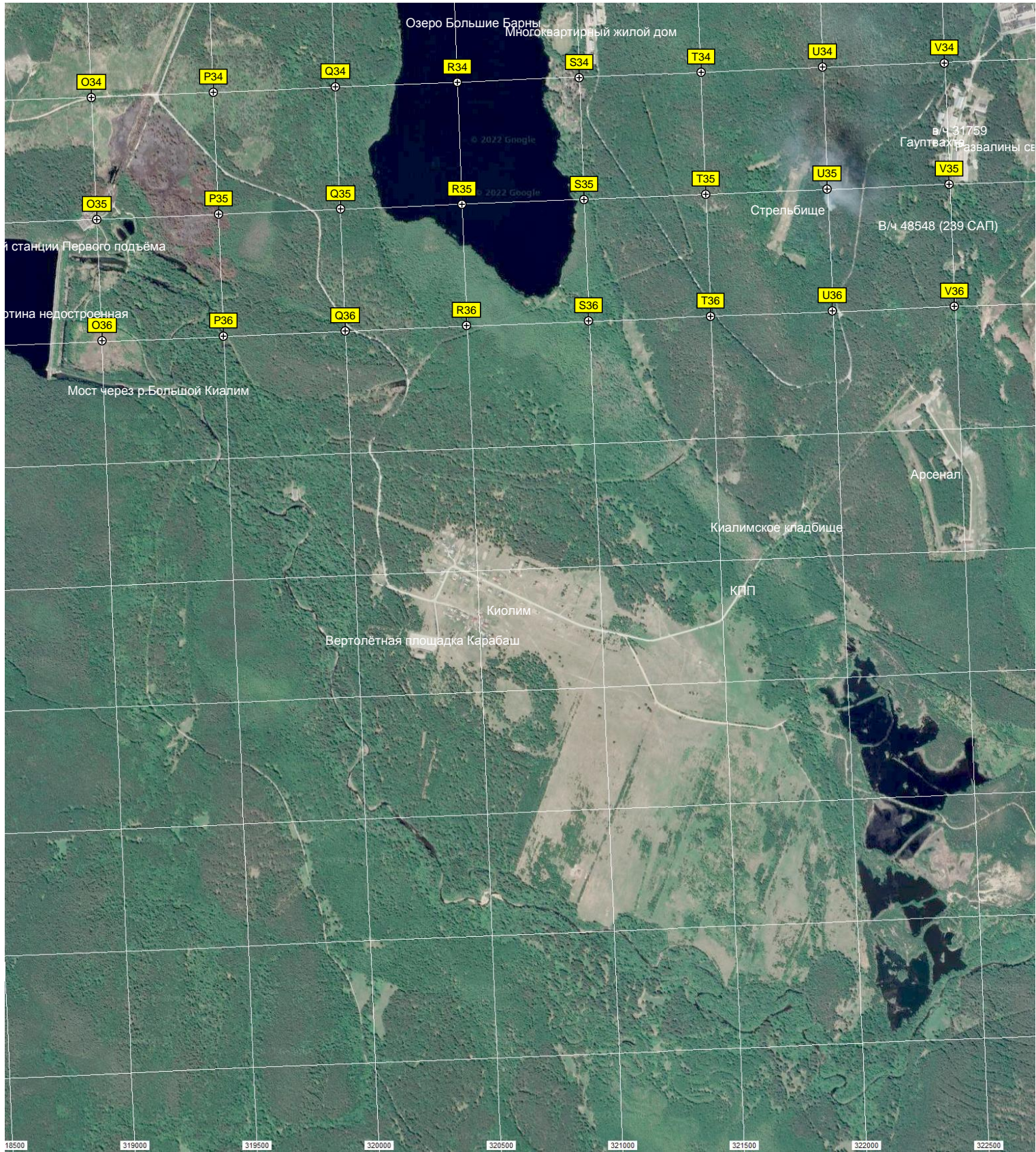




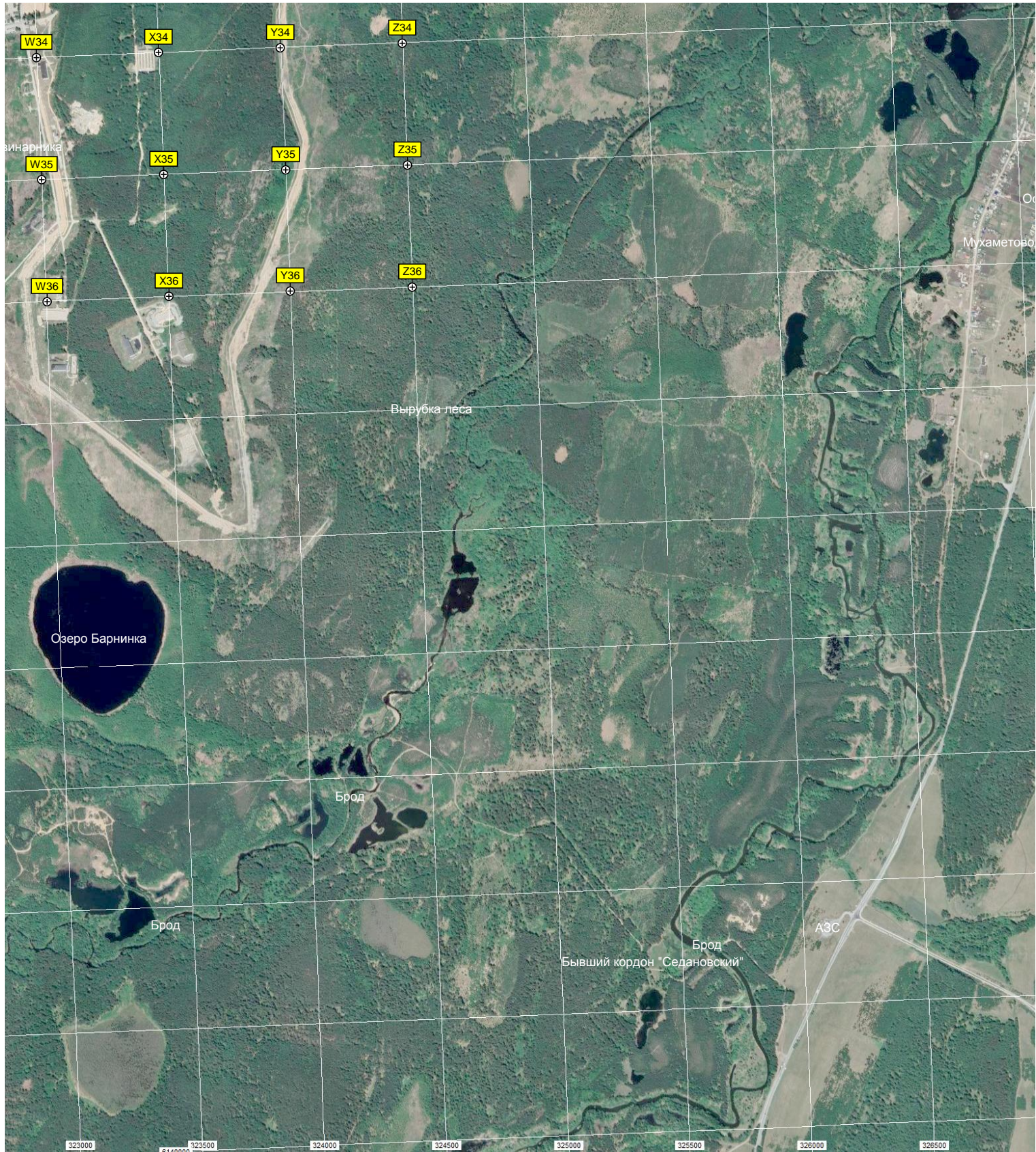
















становка "Мухаметово"

6144000

6143500

6143000

6142500

6142000

6141500

Коль (Топазовая Аквамаиновая )Полякова

6141000

Курья Имансас

6140500

Восточный склон горы Ишумак

Разрушенный дом лесника охотничьей базы «Ишумак»

Сгоревший дом

6140000

327000

327500

328000

328500

329000

329500

330000

330500

331000

© 2022 Google