

станции "Надежевка" (остановочный пункт "Надежевка")

Надежевка

Александровка

лет.

345500

346000

346500

347000

347500

348000

348500

161

166

168

169

164

164

170

164

166

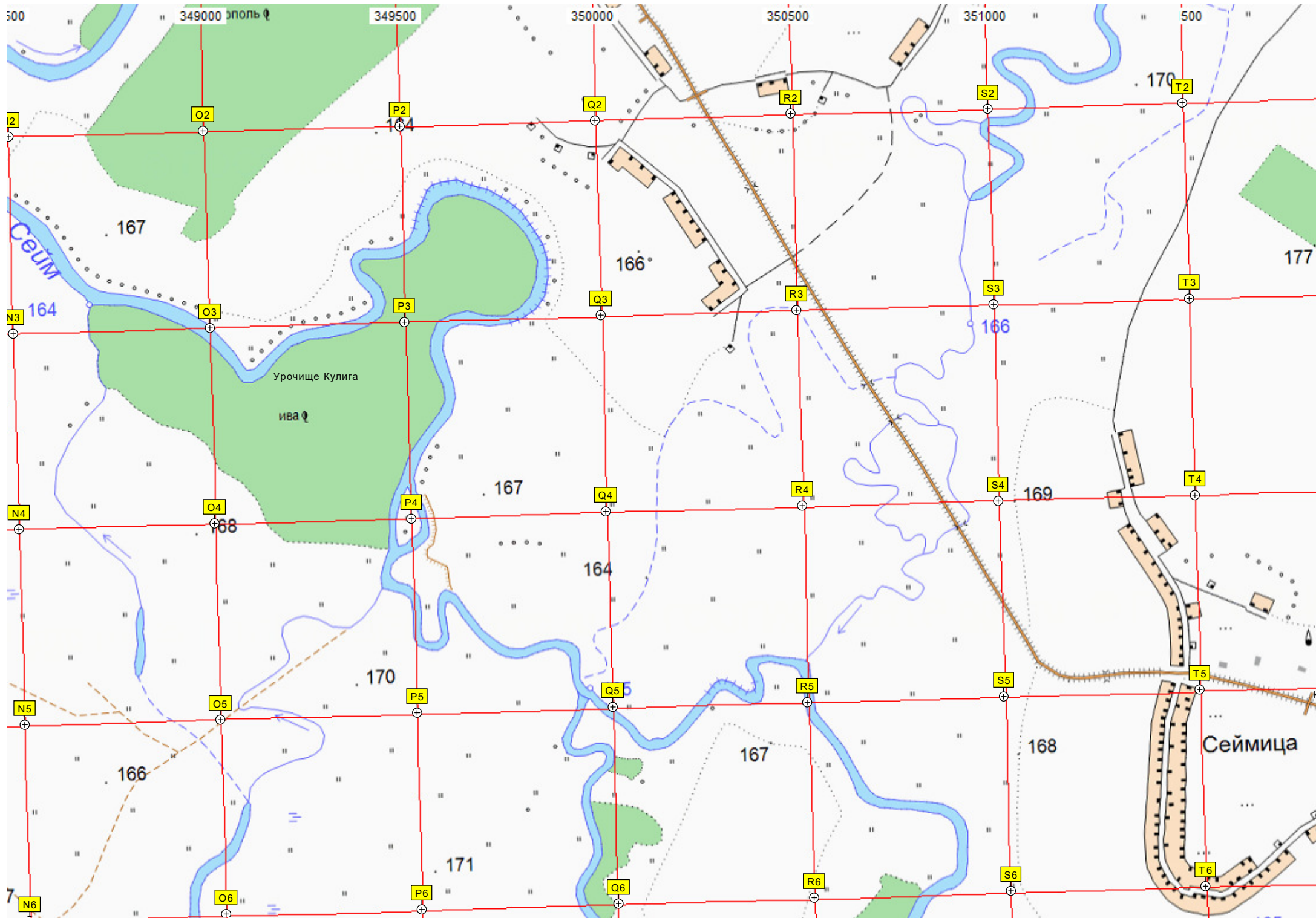
168

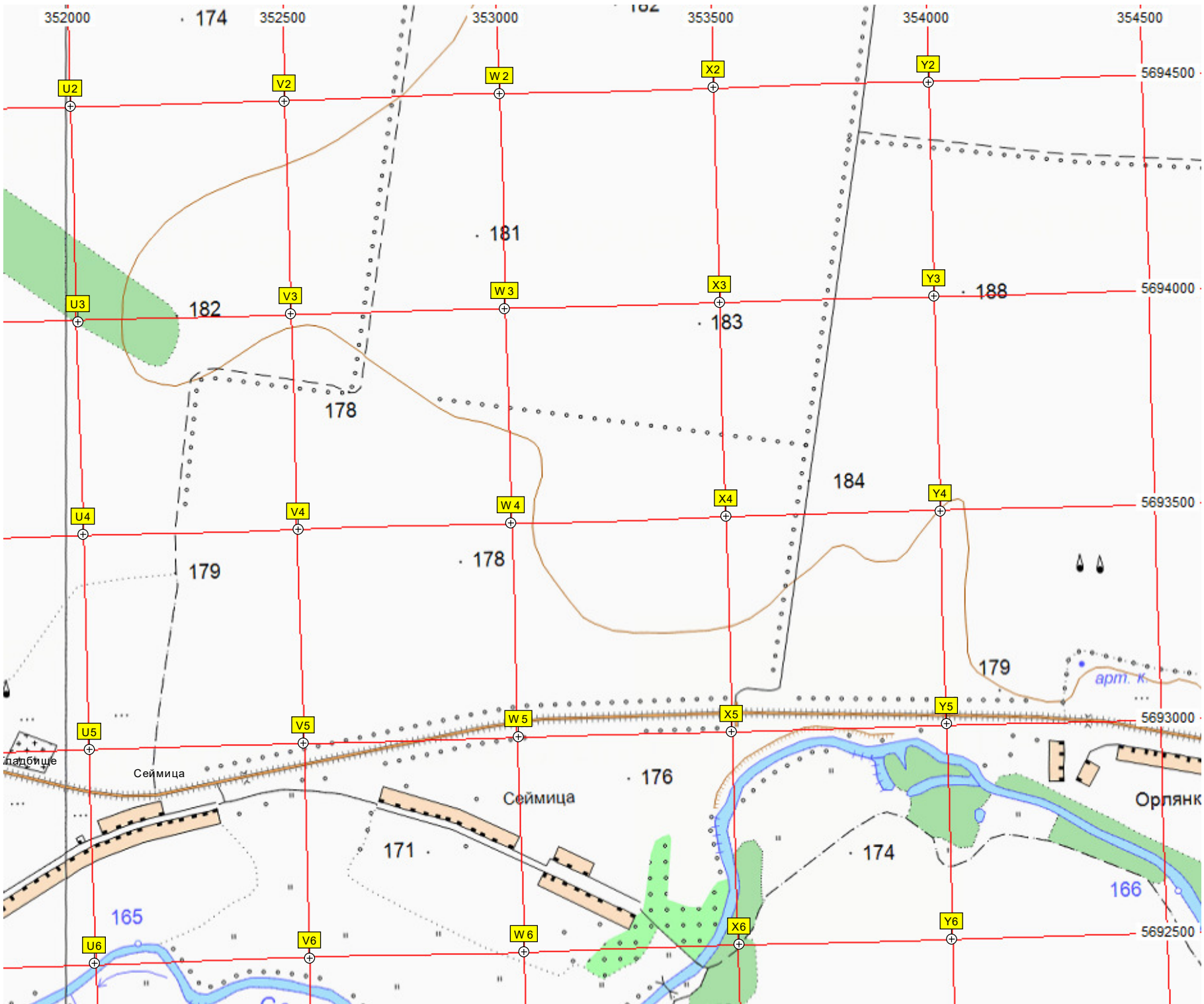
170

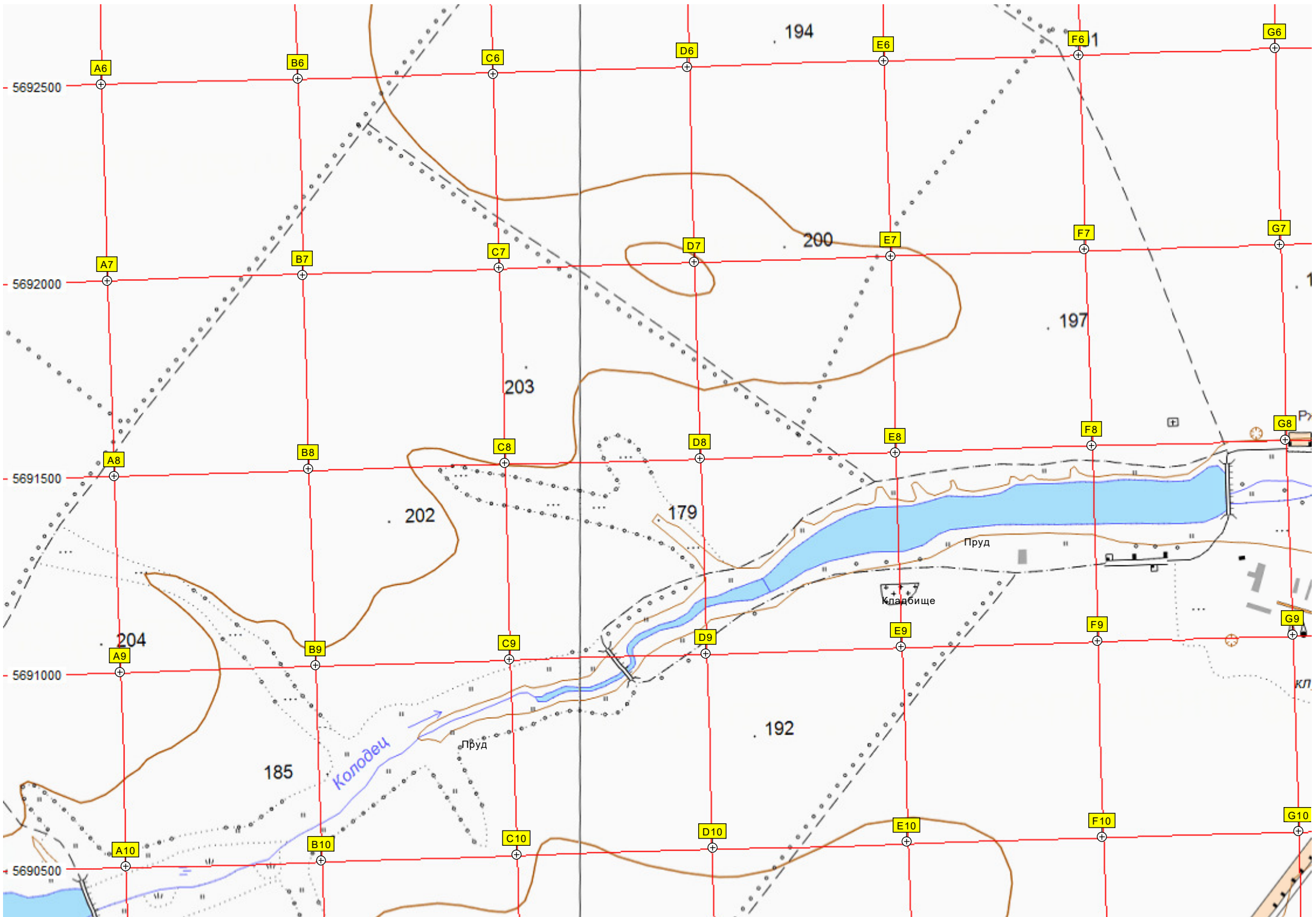
168

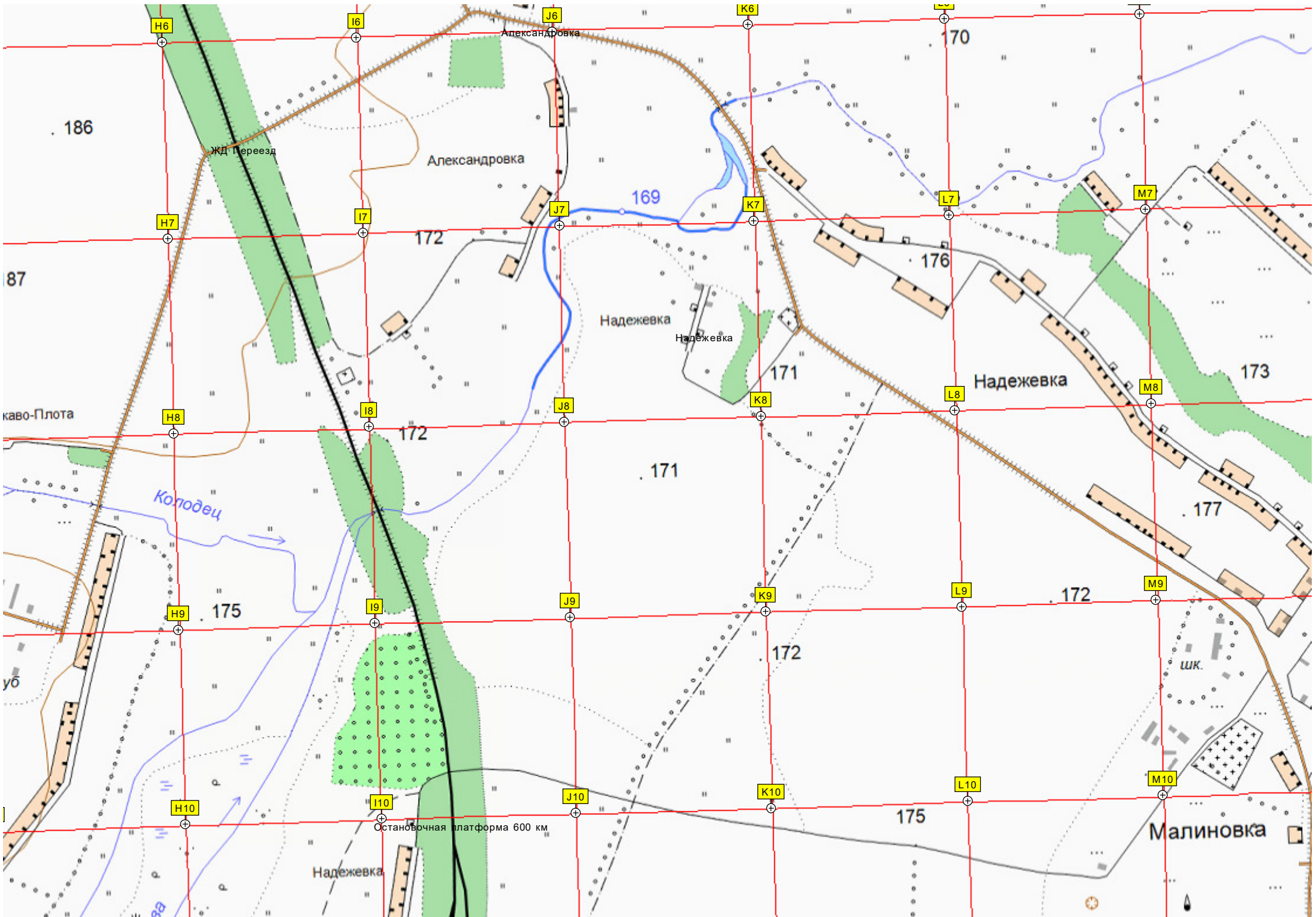
167

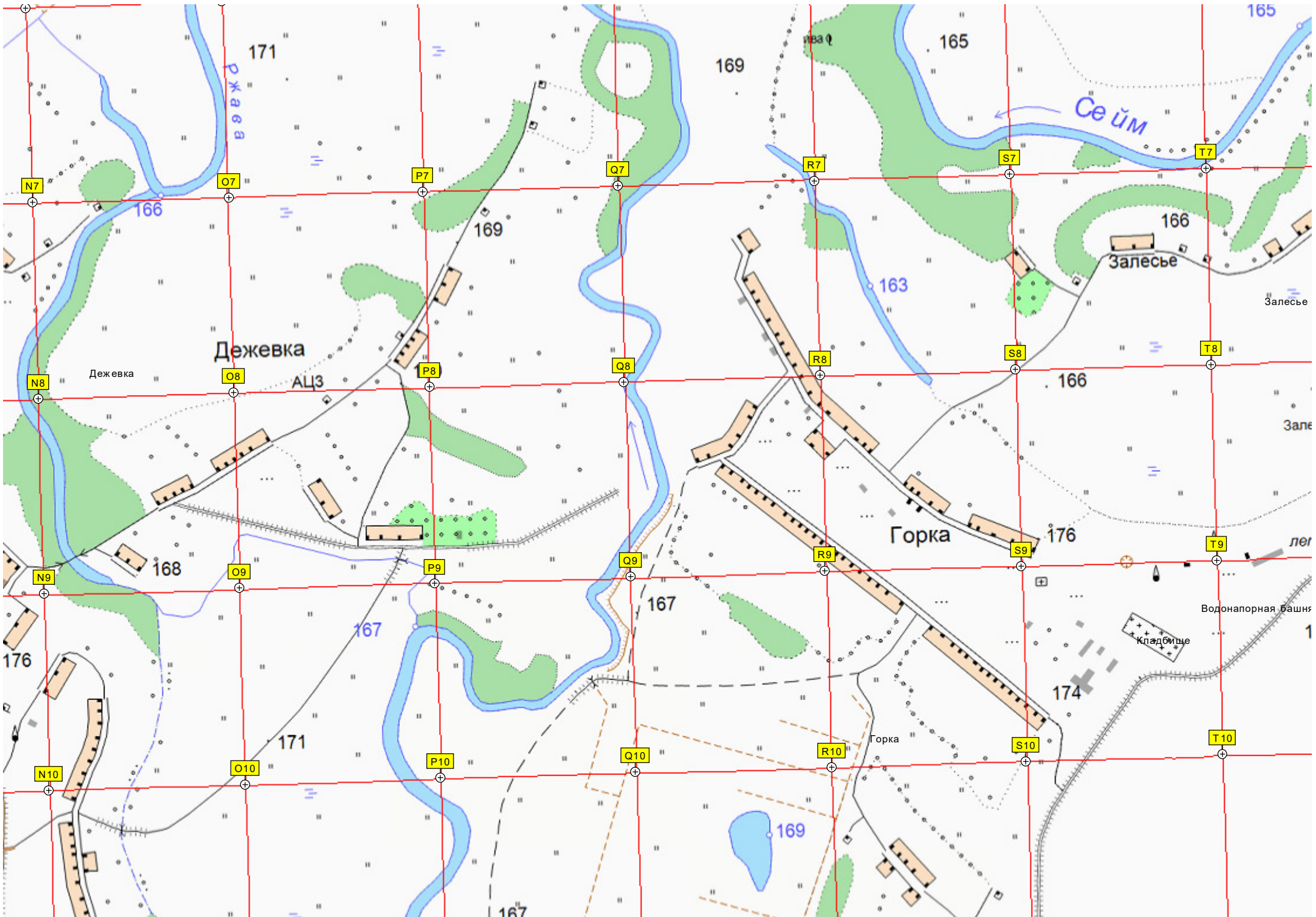
16

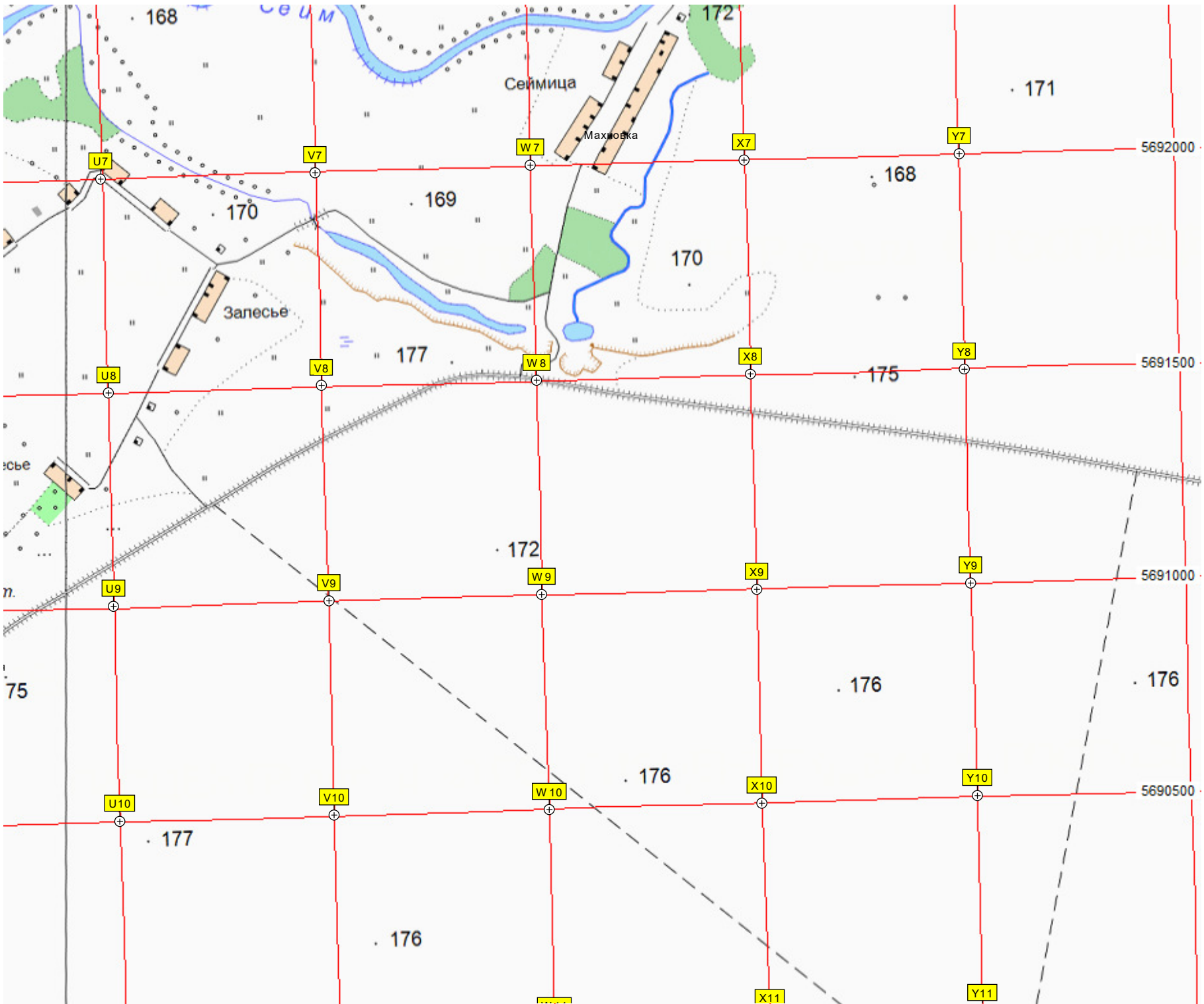




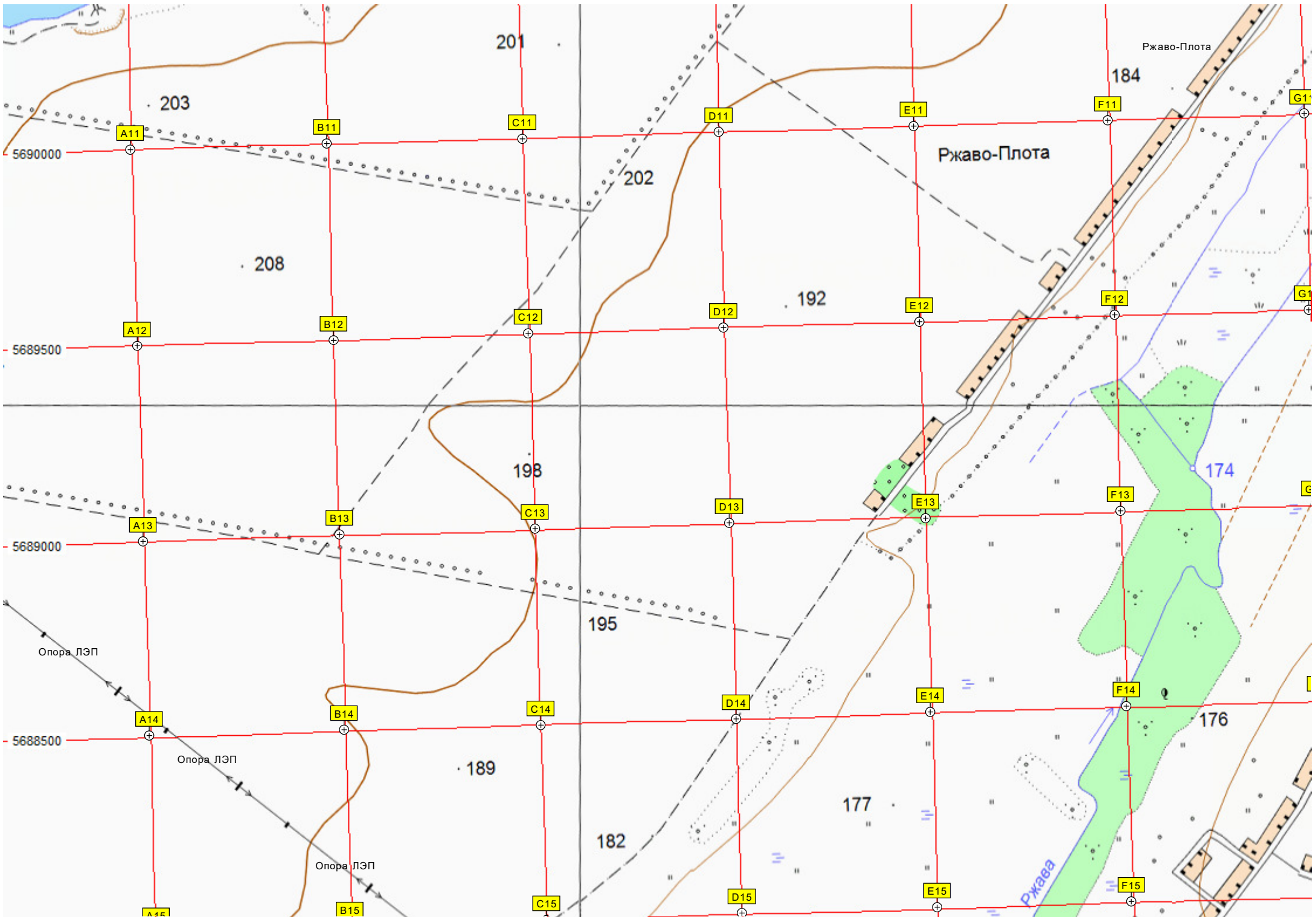












201

Ржаво-Плота

184

203

5690000

202

Ржаво-Плота

208

5689500

192

198

174

5689000

195

Опора ЛЭП

176

5688500

Опора ЛЭП

189

177

Опора ЛЭП

182

Ржавца

A15

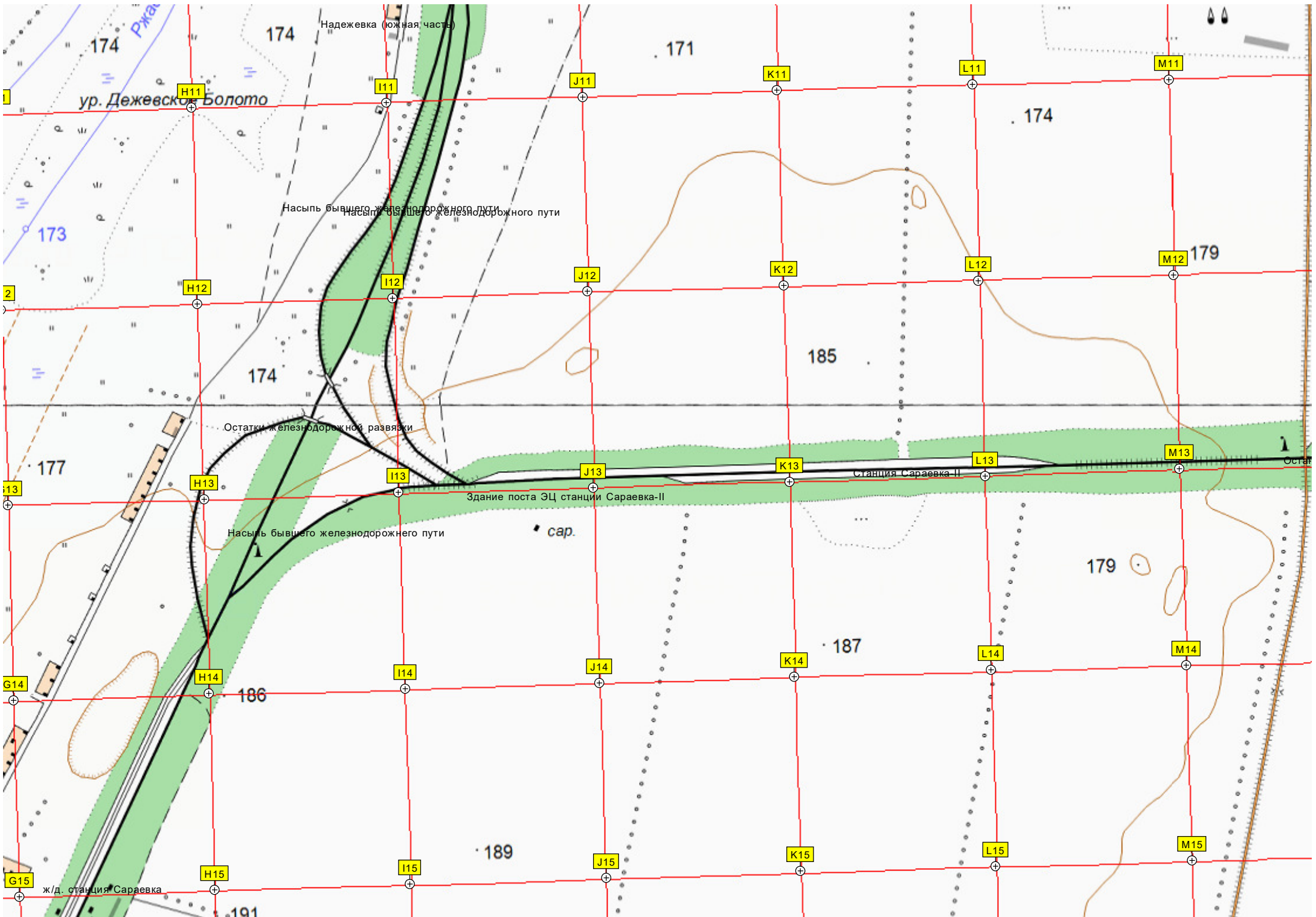
B15

C15

D15

E15

F15



ур. Дежевское Болото

Надежвка (южная часть)

Насыпь бывшего железнодорожного пути

Остатки железнодорожной развязки

Здание поста ЭЦ станции Сараевка-II

Станция Сараевка-II

Насыпь бывшего железнодорожного пути

сар.

ж/д. станция Сараевка

1

2

13

G14

G15

H11

H12

H13

H14

H15

I11

I12

I13

I14

I15

J11

J12

J13

J14

J15

K11

K12

K13

K14

K15

L11

L12

L13

L14

L15

M11

M12

M13

M14

M15

174

174

171

174

173

174

185

177

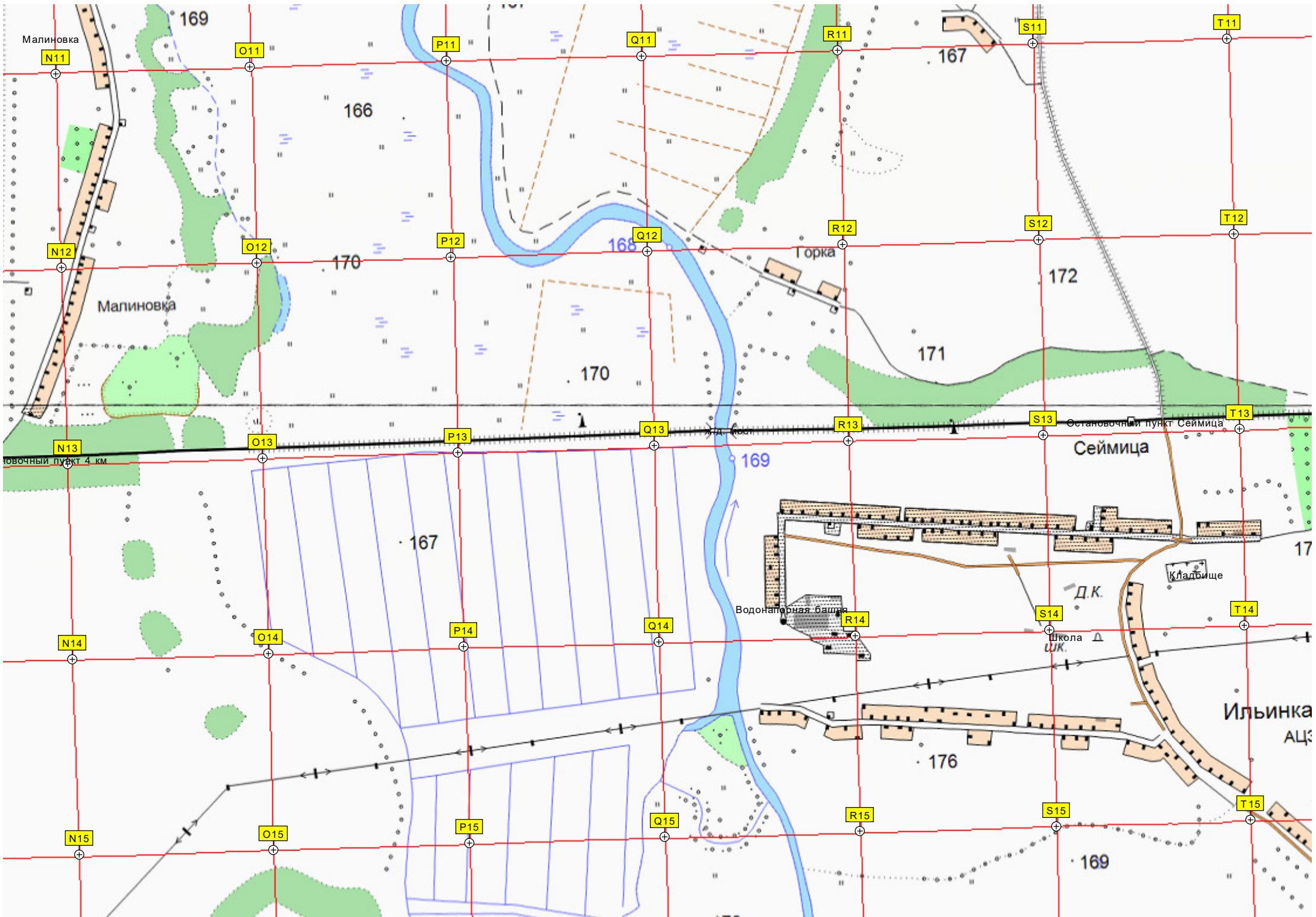
186

179

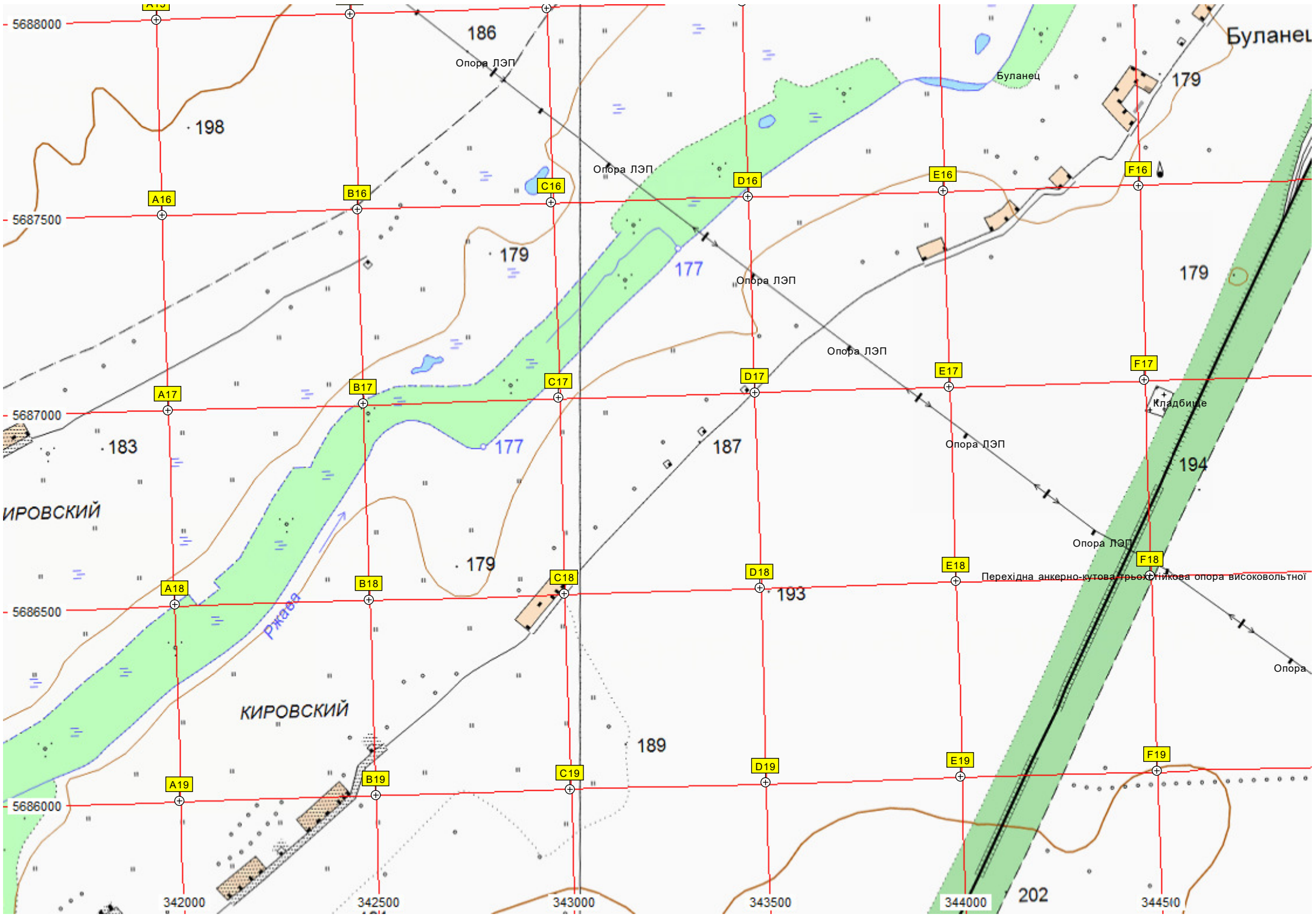
187

189

191

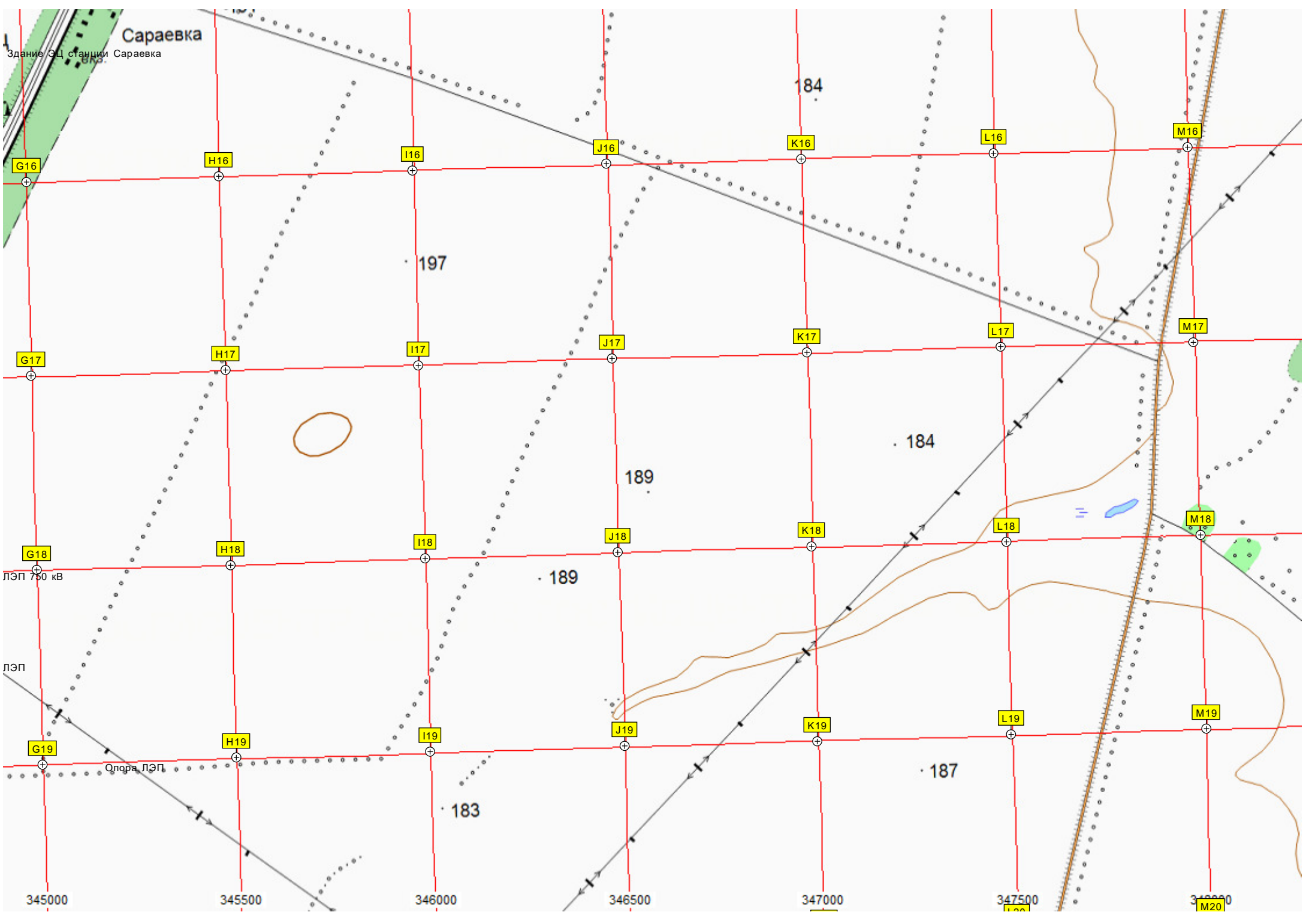






Сараевка

Здание ЭД станции Сараевка

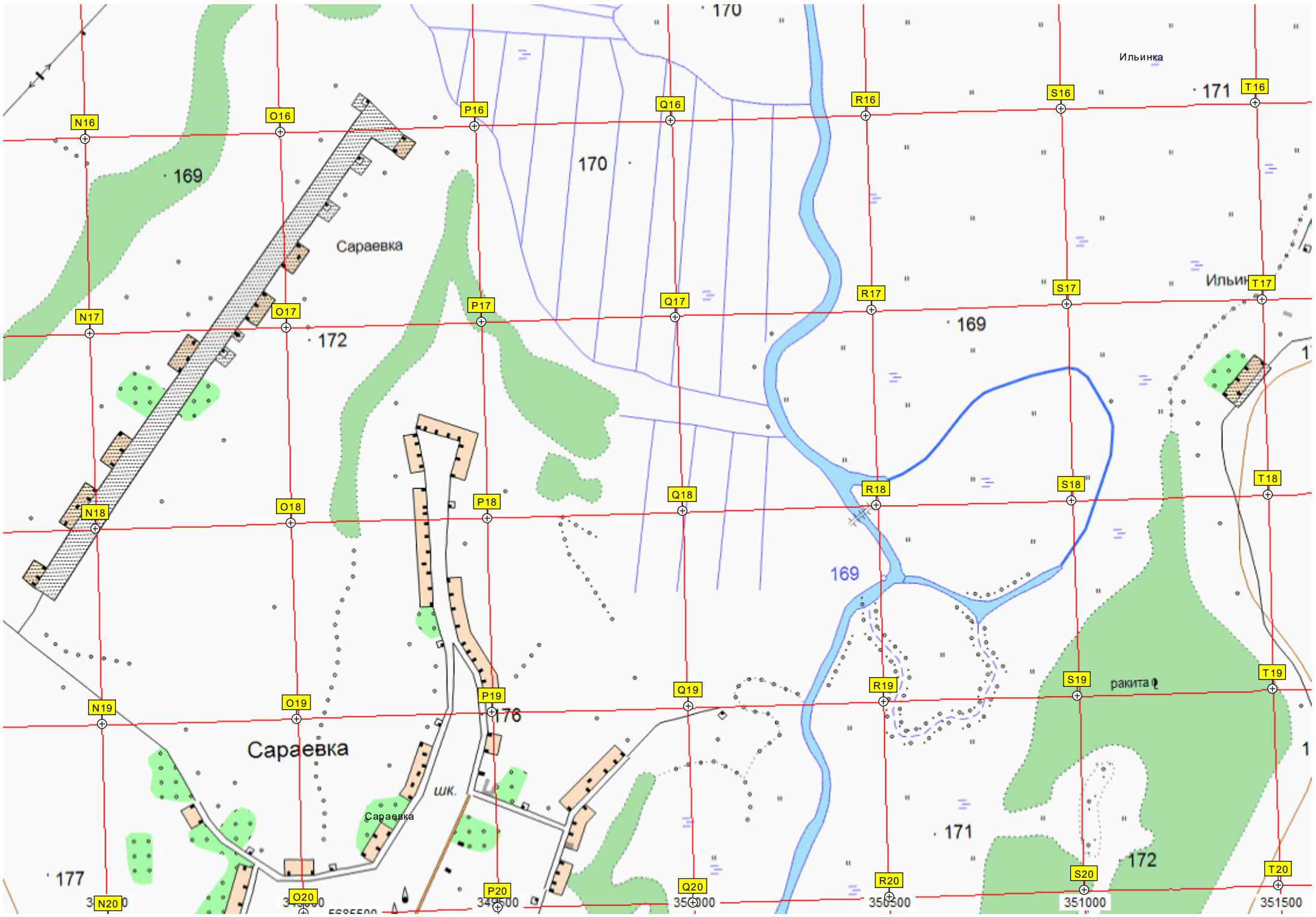


лЭП 750 кВ

лЭП

Опора ЛЭП

345000 345500 346000 346500 347000 347500 348000



Ильинка

171

T16

N16

O16

P16

Q16

R16

S16

169

170

Сараевка

Ильин

T17

N17

O17

P17

Q17

R17

S17

172

169

1

N18

O18

P18

Q18

R18

S18

T18

169

1

N19

O19

P19

Q19

R19

S19

T19

Сараевка

ракита

ш.к.

Сараевка

176

171

172

177

N20

O20

P20

Q20

R20

S20

T20

344500

350000

350500

351000

351500

