

378000  
378500  
379000  
379500  
380000  
380500  
381000  
381500  
382000

R1  
R2  
R3  
R4  
R5  
R6  
R7

S1  
S2  
S3  
S4  
S5  
S6  
S7

T1  
T2  
T3  
T4  
T5  
T6  
T7

U1  
U2  
U3  
U4  
U5  
U6  
U7

V1  
V2  
V3  
V4  
V5  
V6  
V7

W1  
W2  
W3  
W4  
W5  
W6  
W7

X1  
X2  
X3  
X4  
X5  
X6  
X7

Y1  
Y2  
Y3  
Y4  
Y5  
Y6  
Y7

Z1  
Z2  
Z3  
Z4  
Z5  
Z6  
Z7

382500  
383000  
383500  
384000  
384500  
385000  
385500  
386000  
386500  
387000  
387500  
388000

5862500  
5862000  
5861500  
5861000  
5860500  
5860000

481  
487  
497  
476  
419  
424  
423  
421  
428  
455  
462  
415  
491  
498

опора ЛЭП  
опора ЛЭП  
опора ЛЭП  
опора ЛЭП  
опора ЛЭП  
опора ЛЭП  
опора ЛЭП

Узкий Луг  
АЦЗ  
ШК  
Скалы

Белая

сосна бер.

Д938

487  
497  
476  
419  
424  
423  
421  
428  
455  
462  
415  
491  
498

Узкий Луг  
АЦЗ  
ШК  
Скалы

Белая

сосна бер.

Д938

487  
497  
476  
419  
424  
423  
421  
428  
455  
462  
415  
491  
498

Узкий Луг  
АЦЗ  
ШК  
Скалы

Белая

сосна бер.

Д938

487  
497  
476  
419  
424  
423  
421  
428  
455  
462  
415  
491  
498

Узкий Луг  
АЦЗ  
ШК  
Скалы

Белая

сосна бер.

Д938

487  
497  
476  
419  
424  
423  
421  
428  
455  
462  
415  
491  
498

Узкий Луг  
АЦЗ  
ШК  
Скалы

Белая

сосна бер.

Д938

487  
497  
476  
419  
424  
423  
421  
428  
455  
462  
415  
491  
498

Узкий Луг  
АЦЗ  
ШК  
Скалы

Белая

сосна бер.

Д938

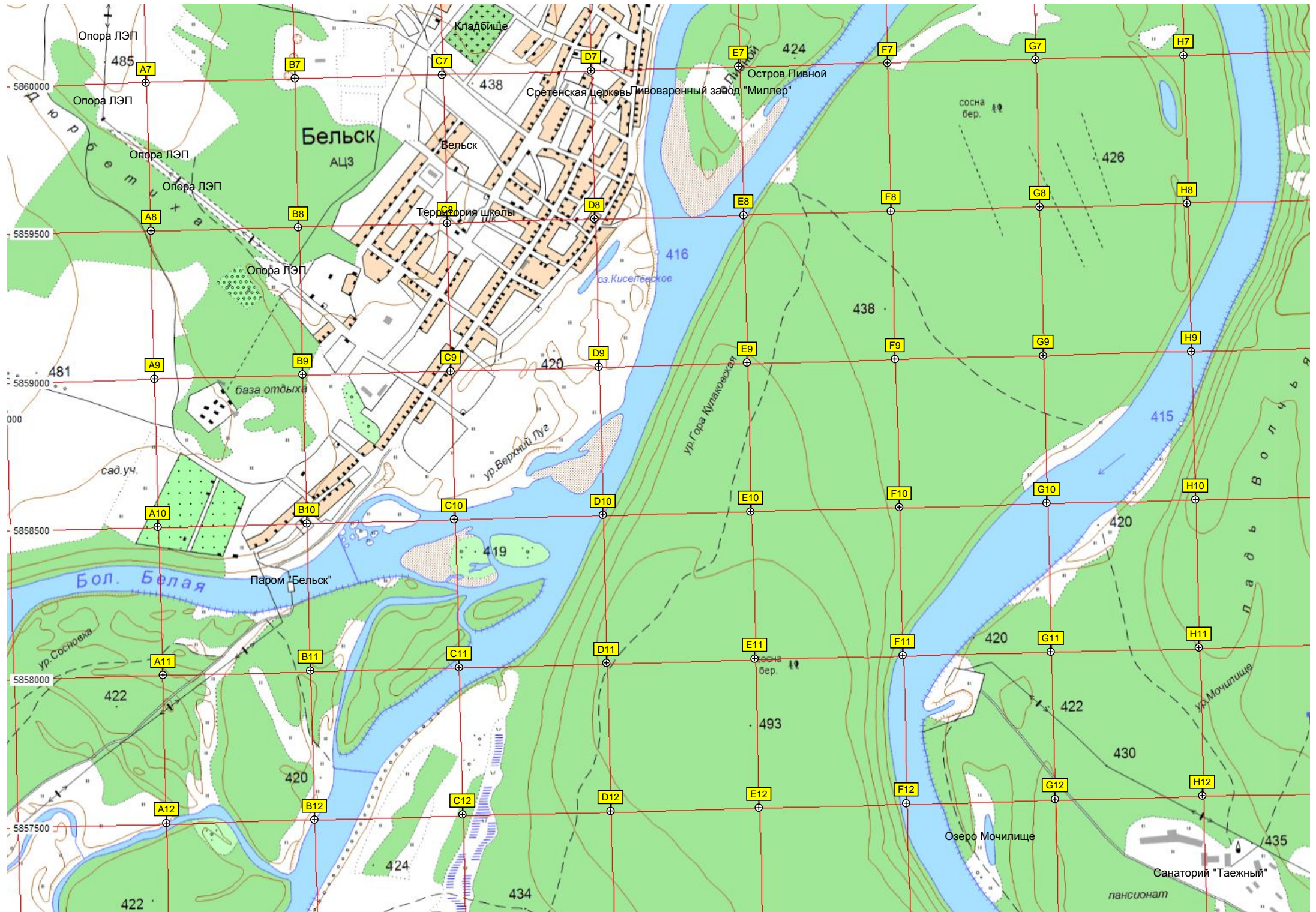
487  
497  
476  
419  
424  
423  
421  
428  
455  
462  
415  
491  
498

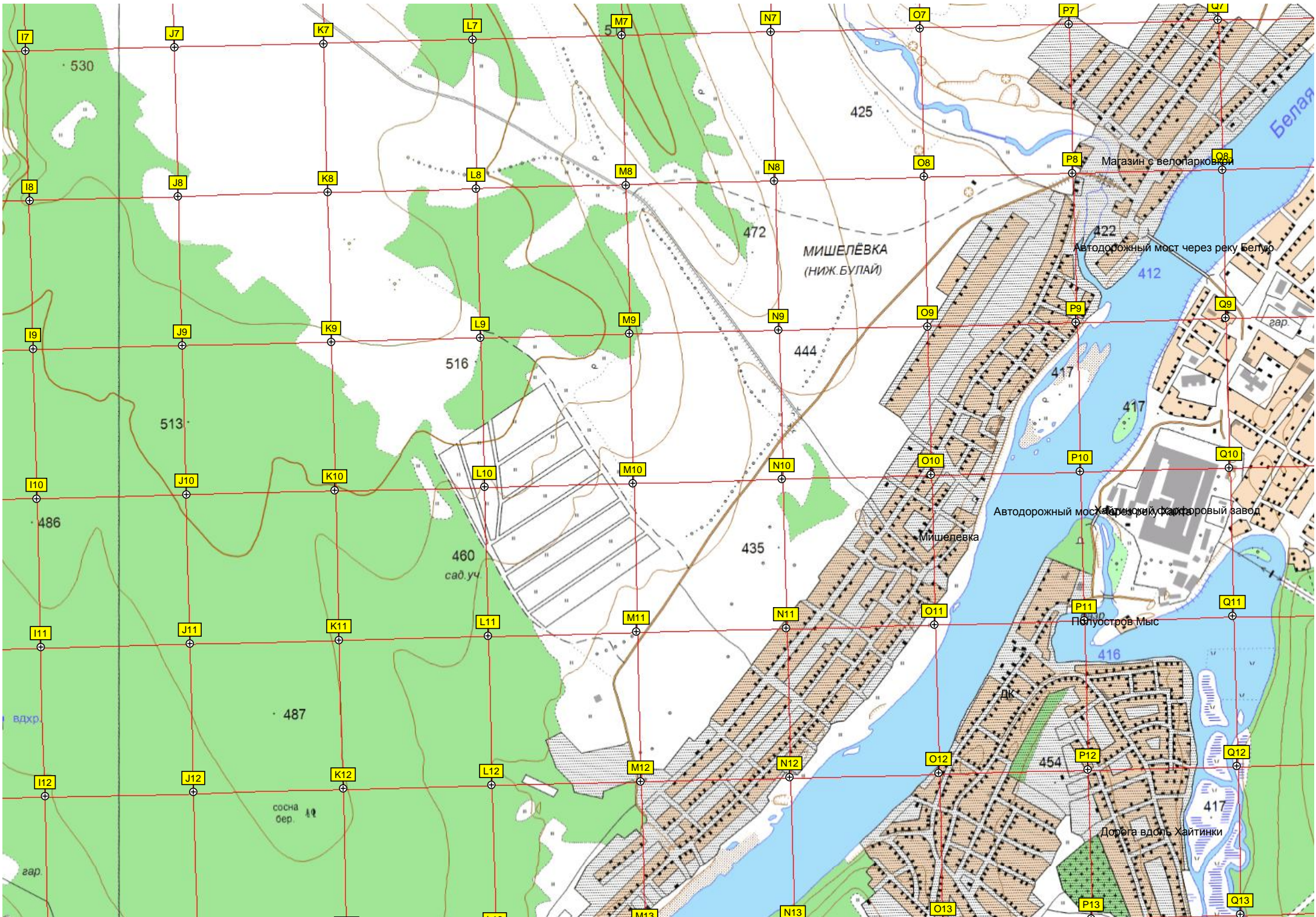
Узкий Луг  
АЦЗ  
ШК  
Скалы

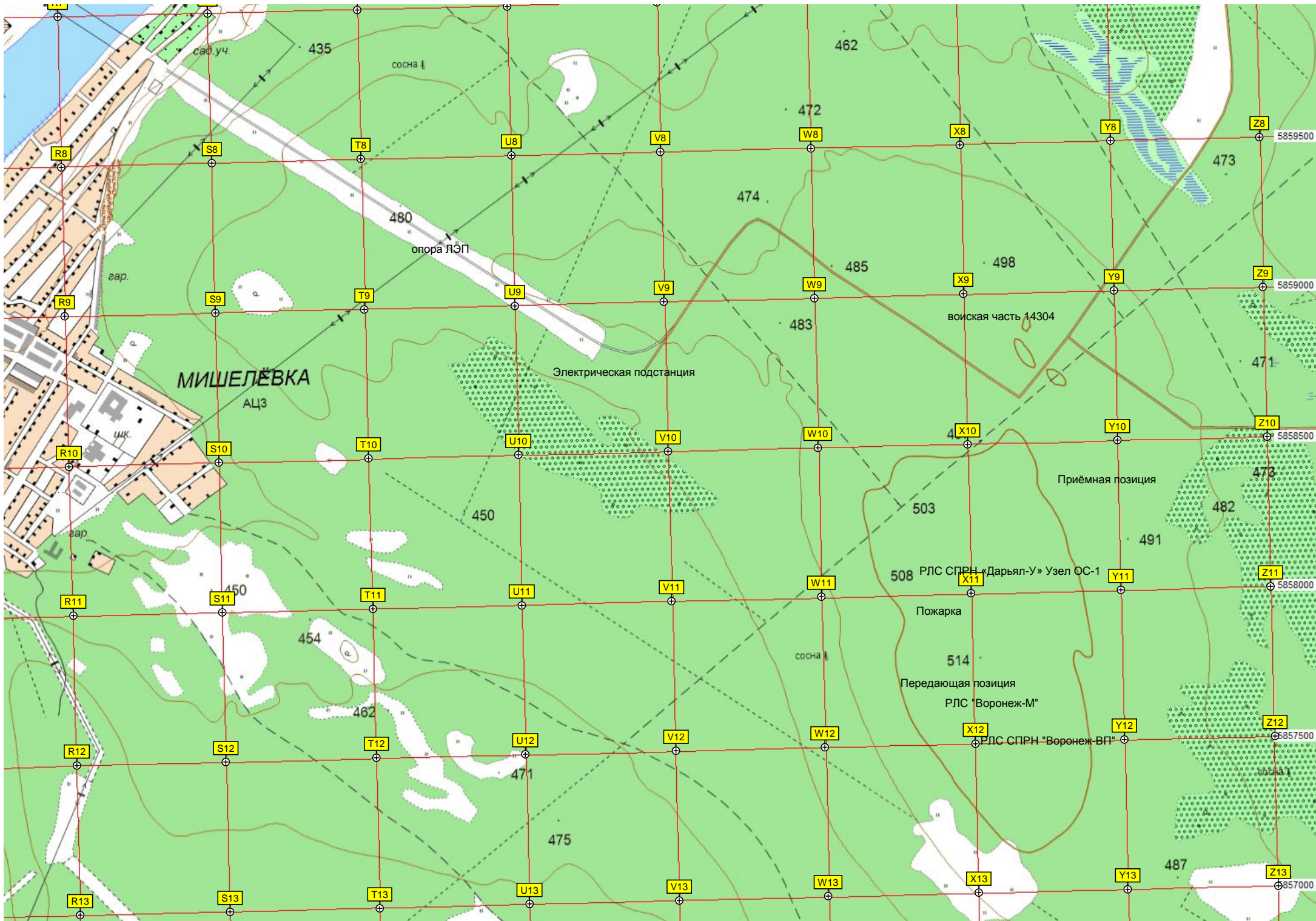
Белая

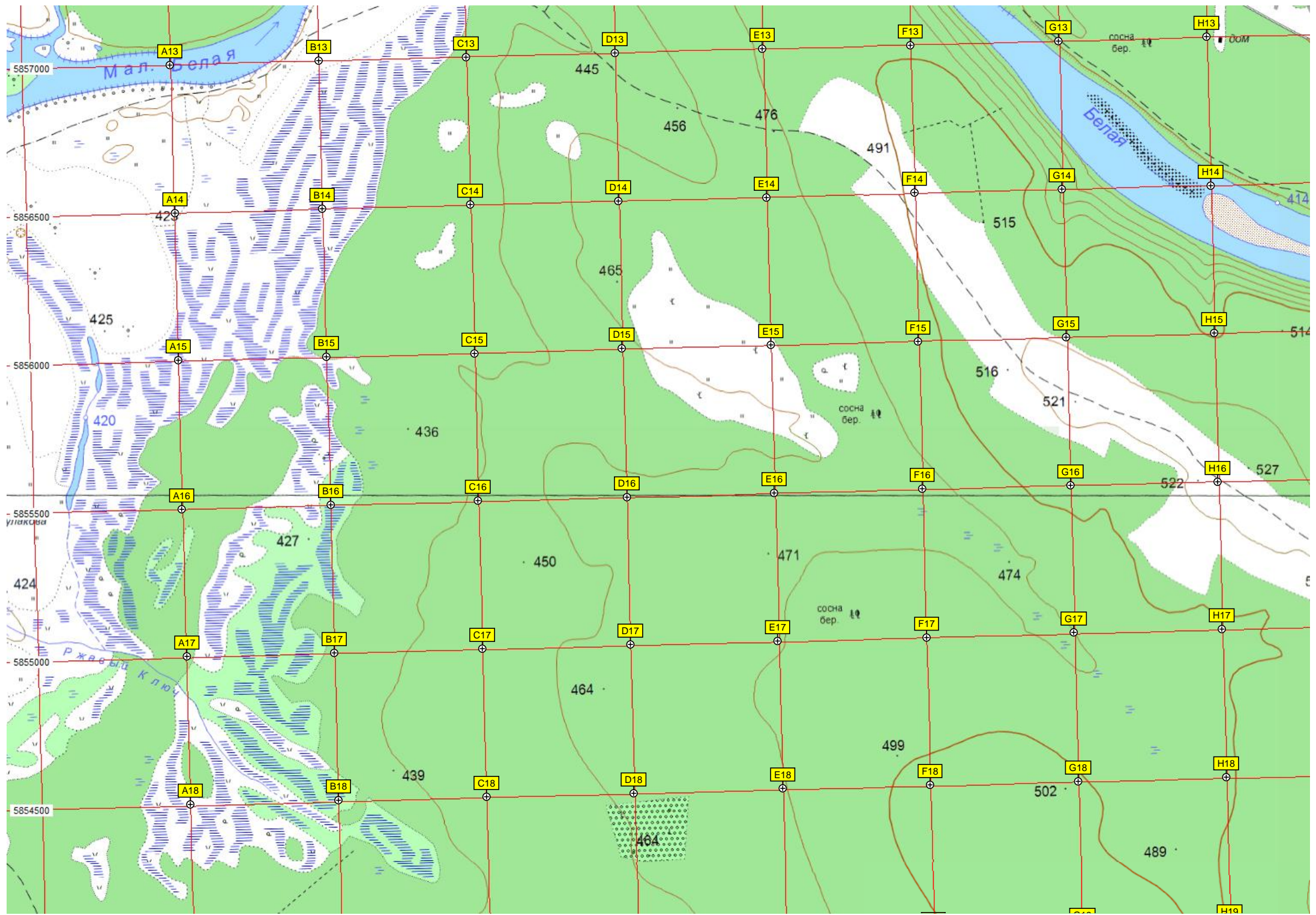
сосна бер.

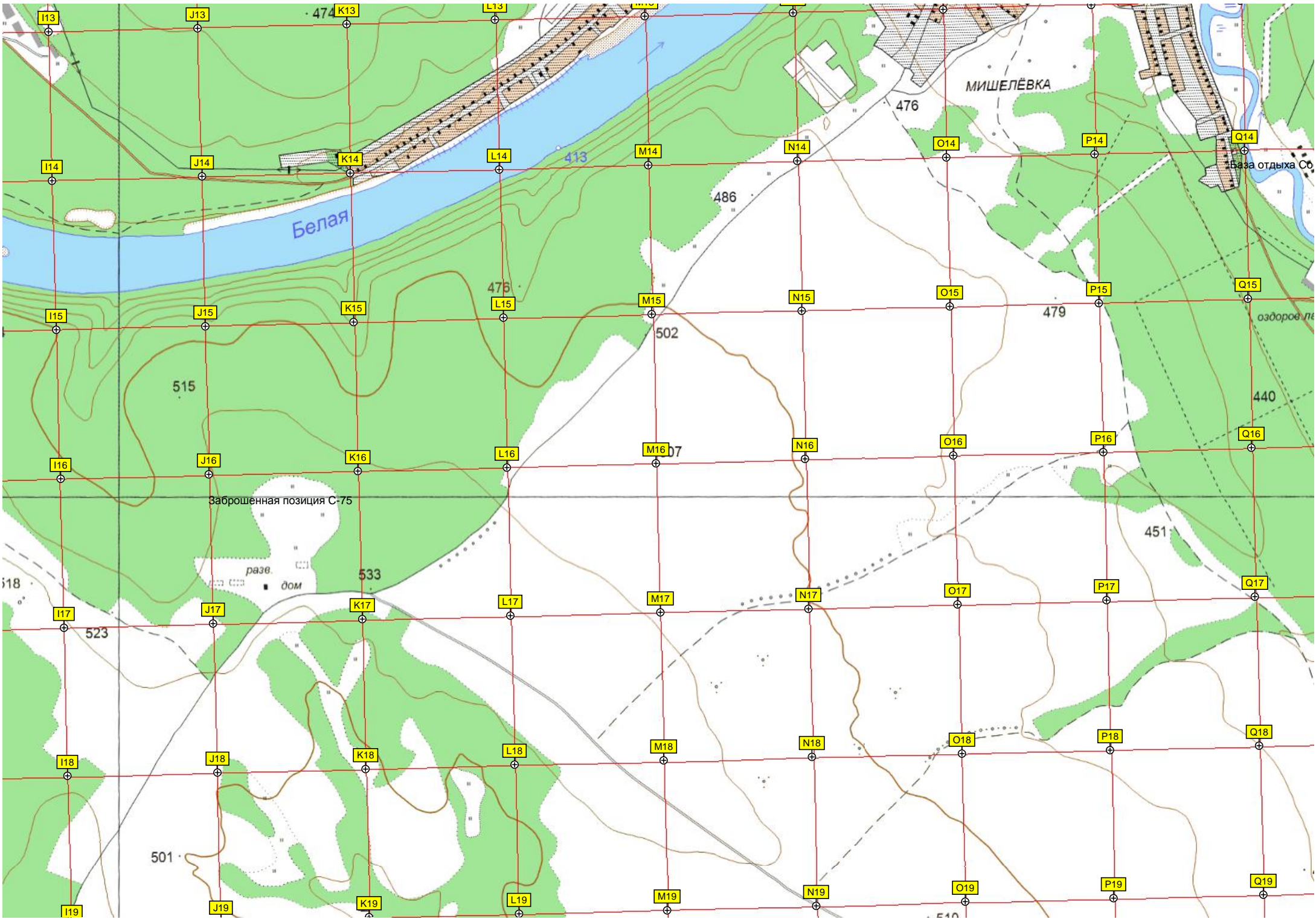
Д938













Свалка отходов и брака фарфорового завода

