

443500 444000 444500 445000 445500 446000

Подворье храма Покрова Пресвятой Богородицы в Осеченках
авт. мост через реку Македонку

Егорьевское шоссе (Р-105), (251)

Стройплощадка магазина
Продуктовый магазин «Анна»

Капустино

СНТ «Родник»

Вялковский пруд

Выемка для пропуска воды

Вышка сотовой связи ООО «Т2 Мобайл» (Tele2)

Заболоченный участок канала

Пешеходный переход Вялки
платф. Вялки

Вялковский лес

Строящаяся временная деревянная платформа Вялки

«Кабельная» просека

Апариха

Проезд в данном месте перекрыт

ФГБУ «Всероссийский центр карантинных растений»

Пансионат «Золотая осень»

автосервис и шиномонтаж

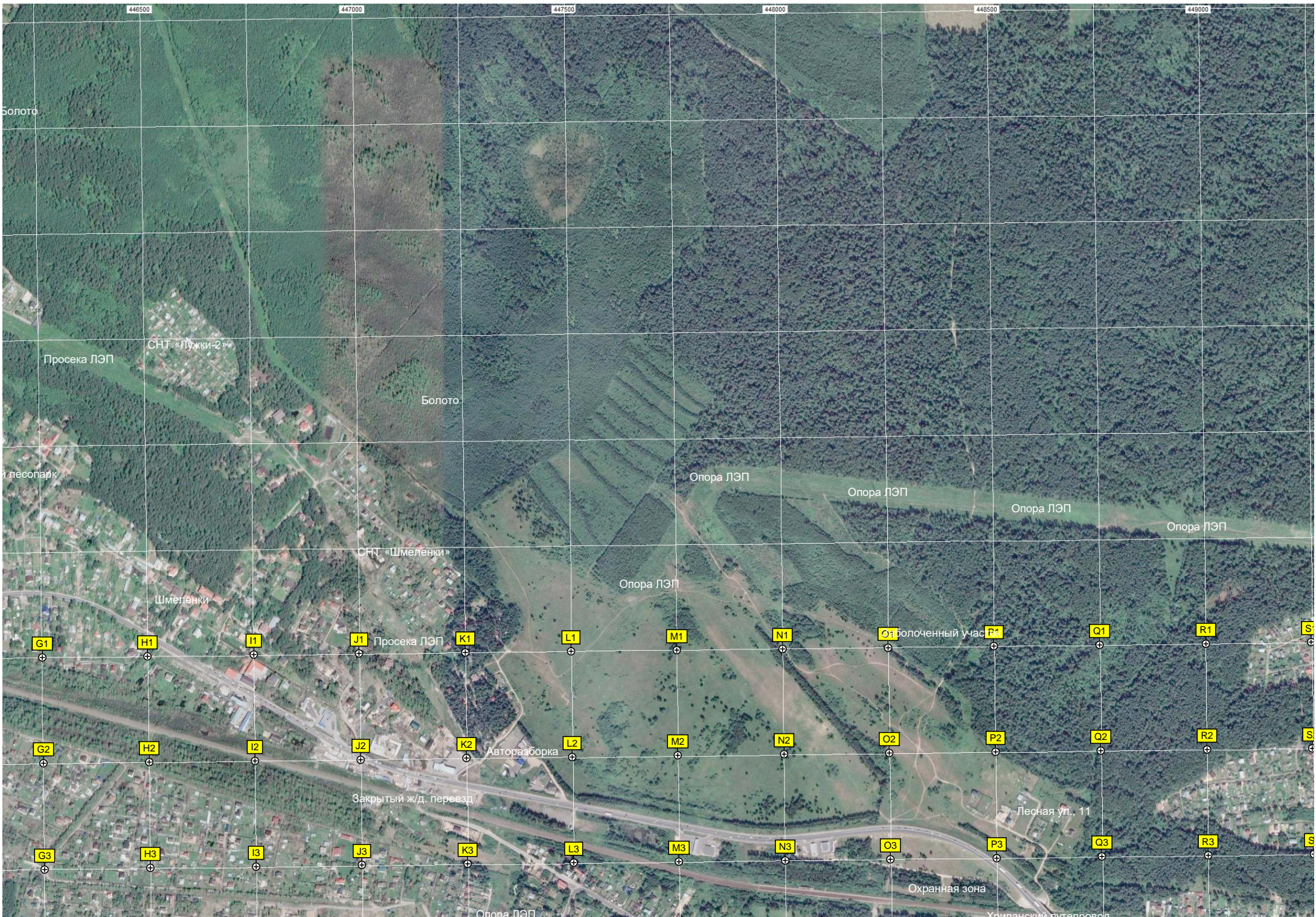
бывшая деревня Панино

СНТ «Пужки»

14-й километр Егорьевского шоссе (Р-105), (249)

ост. «Поворот на Капустино»





446500

447000

447500

448000

448500

449000

Болото

Просека ЛЭП

СНТ «Лужки-2»

Болото

Лесопарк

Опора ЛЭП

Опора ЛЭП

Опора ЛЭП

Опора ЛЭП

СНТ «Шмеленки»

Опора ЛЭП

Шмеленки

Просека ЛЭП

G1

H1

I1

J1

K1

L1

M1

N1

O1

Q1

R1

S1

G2

H2

I2

J2

K2

L2

M2

N2

O2

P2

Q2

R2

S2

G3

H3

I3

J3

K3

L3

M3

N3

O3

P3

Q3

R3

S3

Автораборка

Закрытый ж/д. переезд

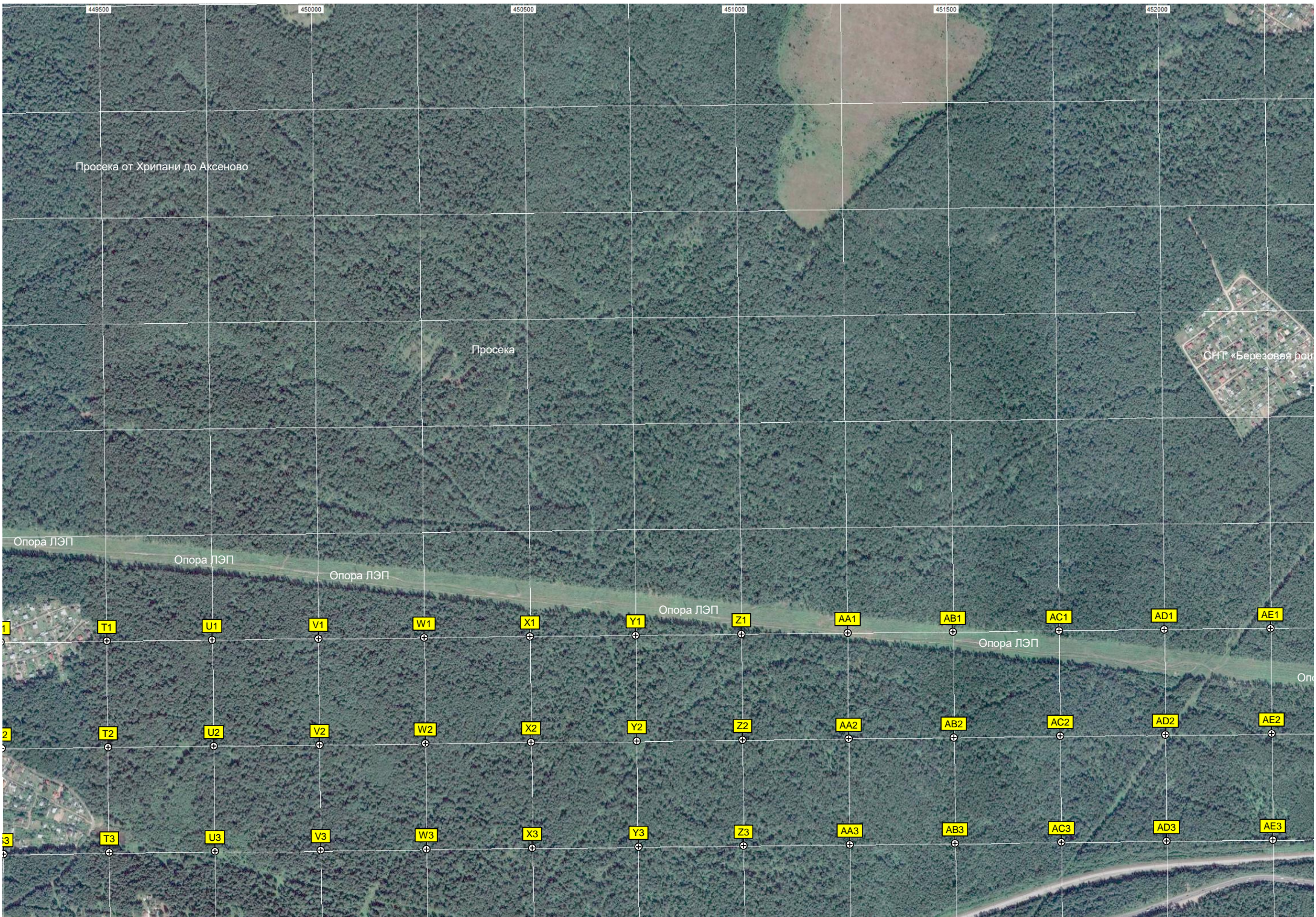
Саболоченный участок

Лесная ул., 11

Опора ЛЭП

Охранная зона

Хрипанский мутловод



449500

450000

450500

451000

451500

452000

Просека от Хрипани до Аксеново

Просека

СНТ «Березовая роща»

Опора ЛЭП

Опора ЛЭП

Опора ЛЭП

Опора ЛЭП

Опора ЛЭП

Опора ЛЭП

1

T1

U1

V1

W1

X1

Y1

Z1

AA1

AB1

AC1

AD1

AE1

2

T2

U2

V2

W2

X2

Y2

Z2

AA2

AB2

AC2

AD2

AE2

3

T3

U3

V3

W3

X3

Y3

Z3

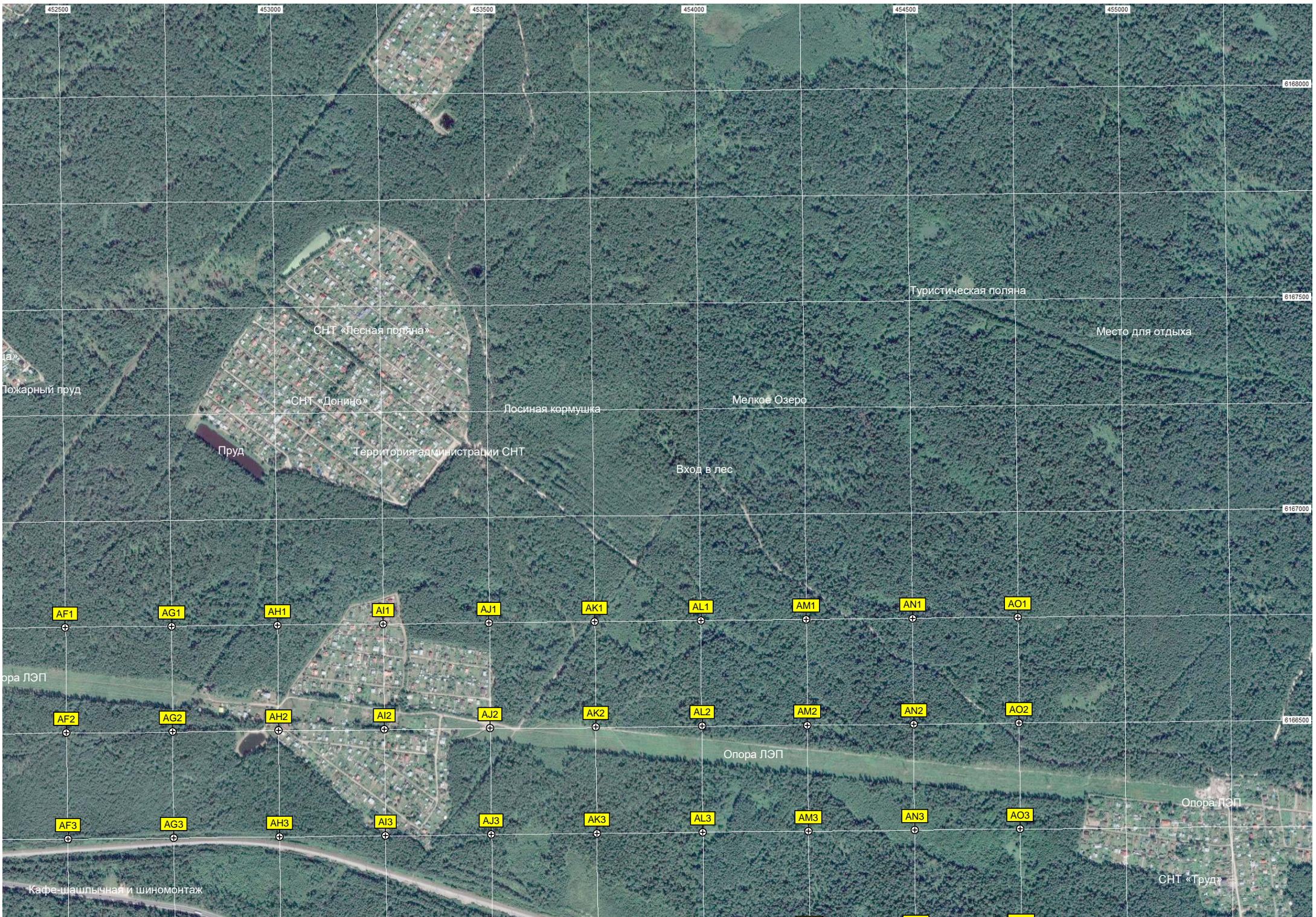
AA3

AB3

AC3

AD3

AE3



452500

453000

453500

454000

454500

455000

6168000

6167500

6167000

6166500

6166000

да»

Тождарный пруд

ора ЛЭП

Кафе-шашлычная и шиномонтаж

Пруд

СНТ «Лесная поляна»

СНТ «Донино»

Территория администрации СНТ

Лосиная кормушка

Мелкое Озеро

Вход в лес

Туристическая поляна

Место для отдыха

Опора ЛЭП

Опора ЛЭП

СНТ «Труд»

AF1

AG1

AH1

AI1

AJ1

AK1

AL1

AM1

AN1

AO1

AF2

AG2

AH2

AI2

AJ2

AK2

AL2

AM2

AN2

AO2

AF3

AG3

AH3

AI3

AJ3

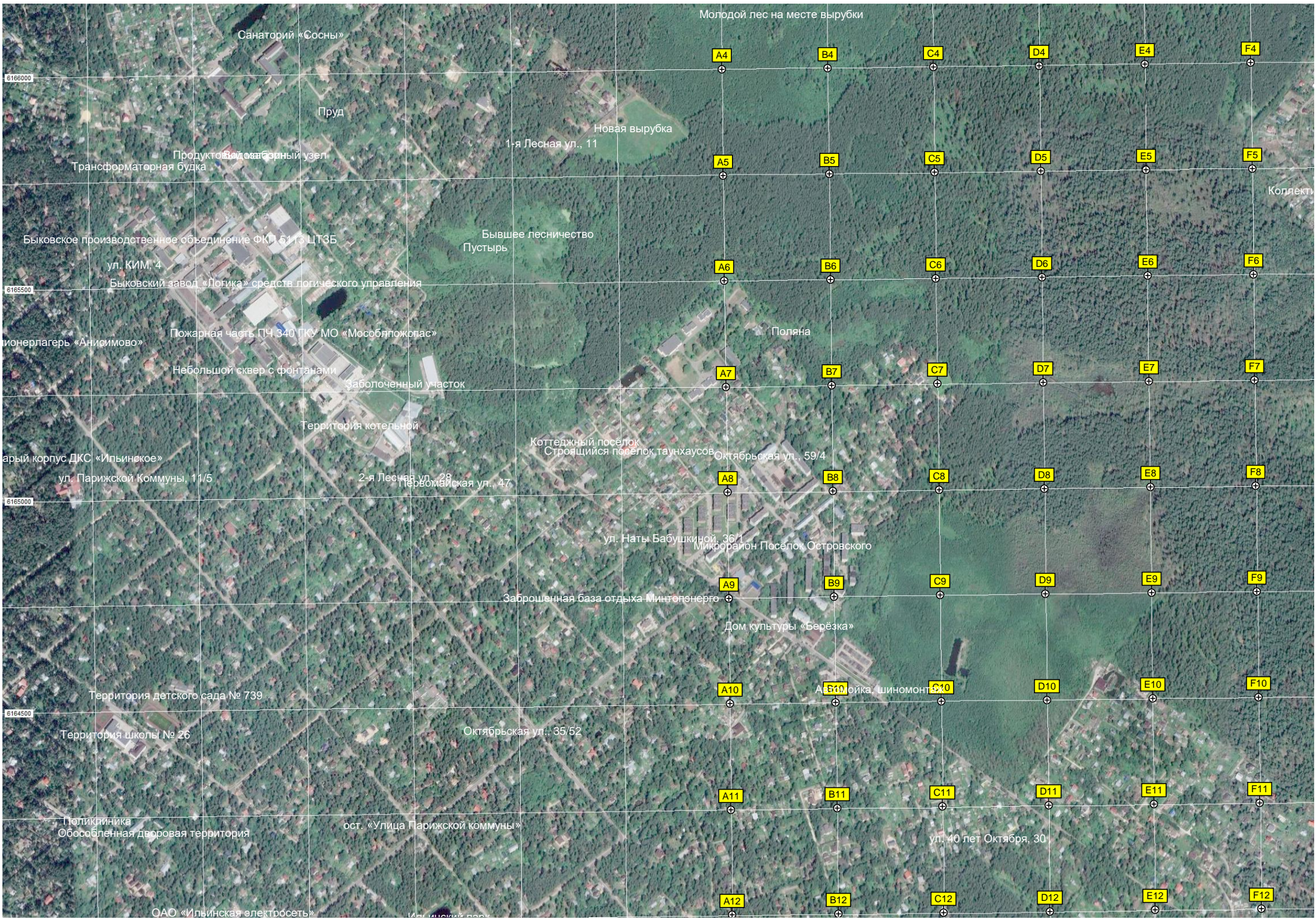
AK3

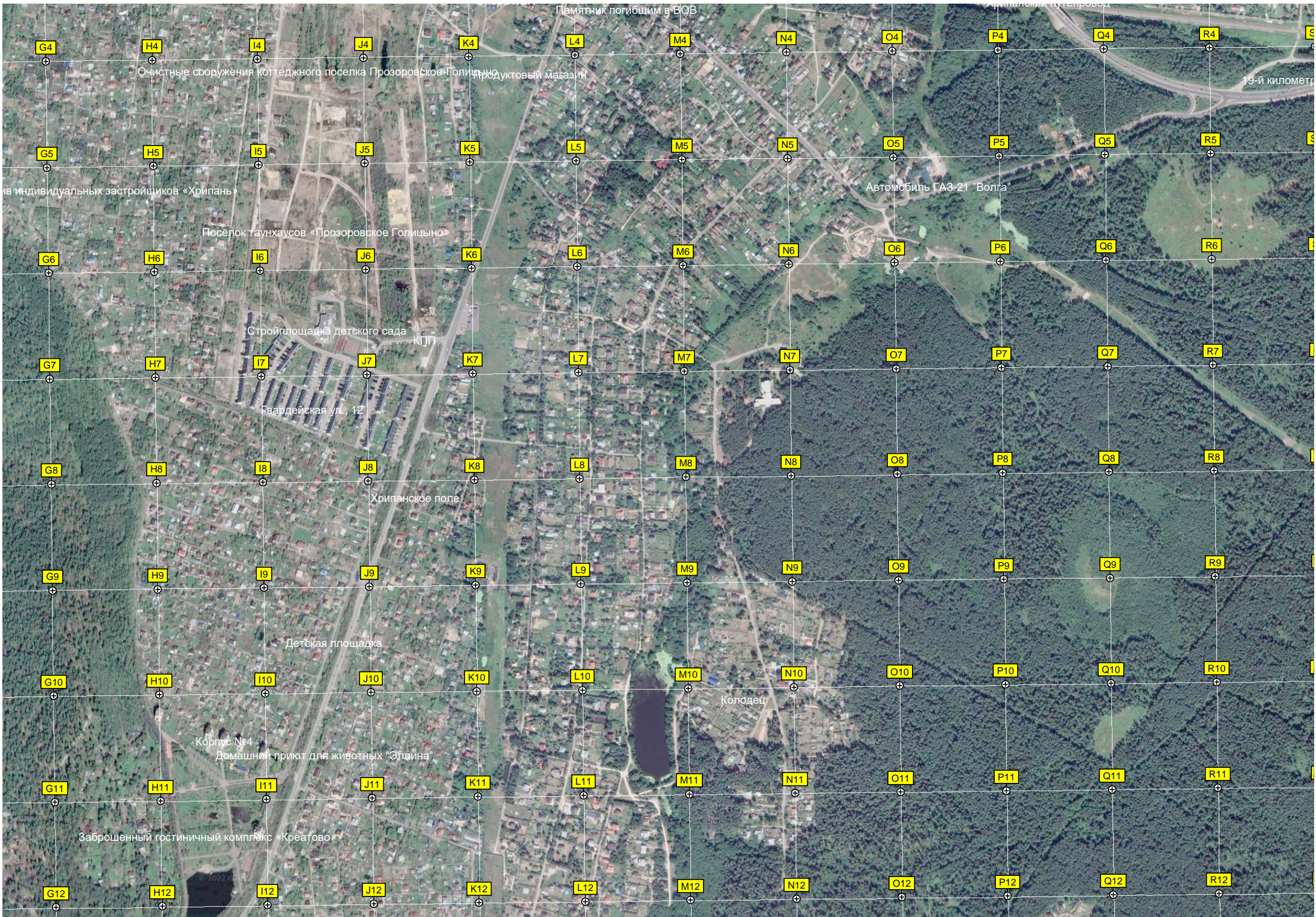
AL3

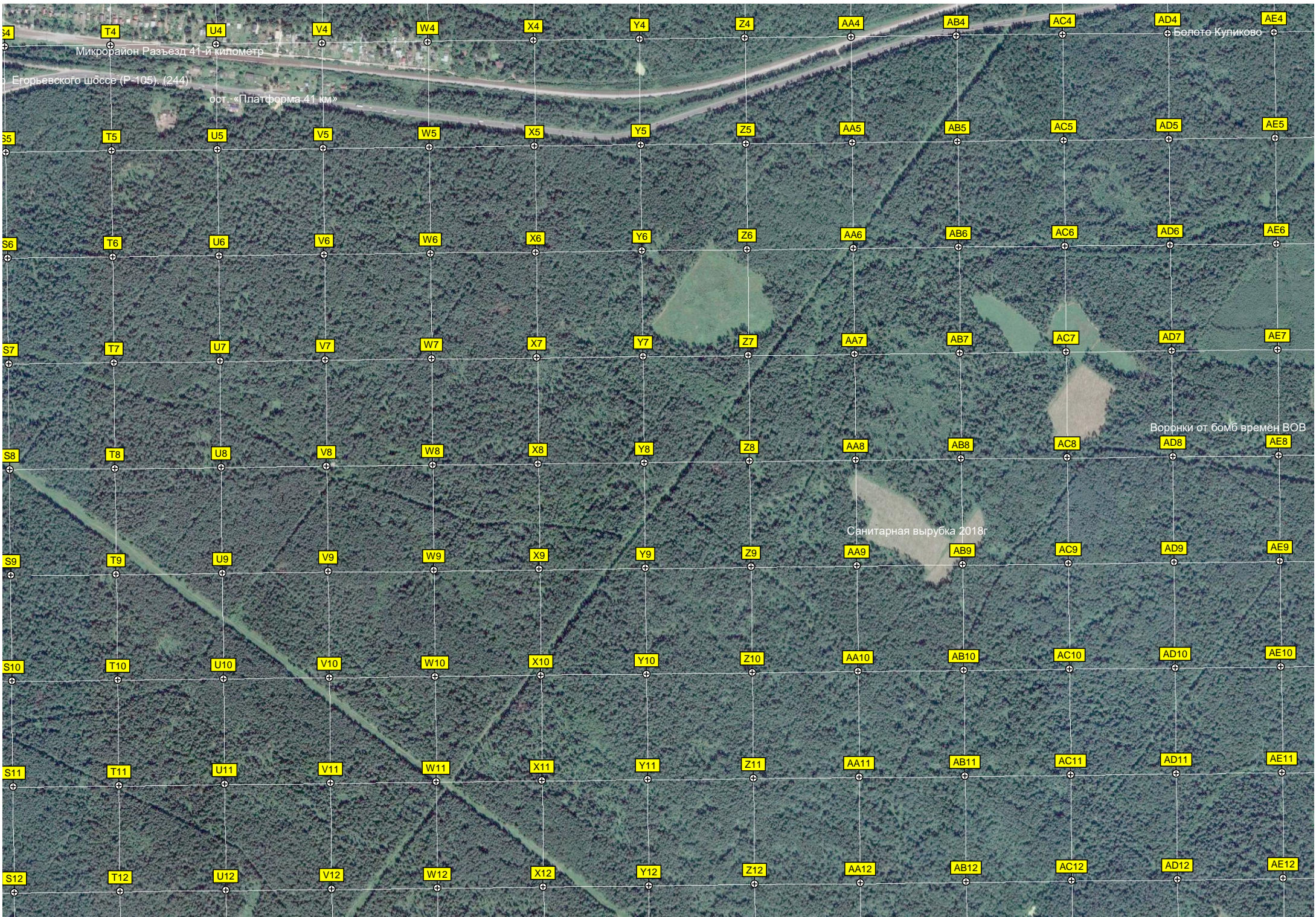
AM3

AN3

AO3







Микрорайон Разъезд 41-й километр

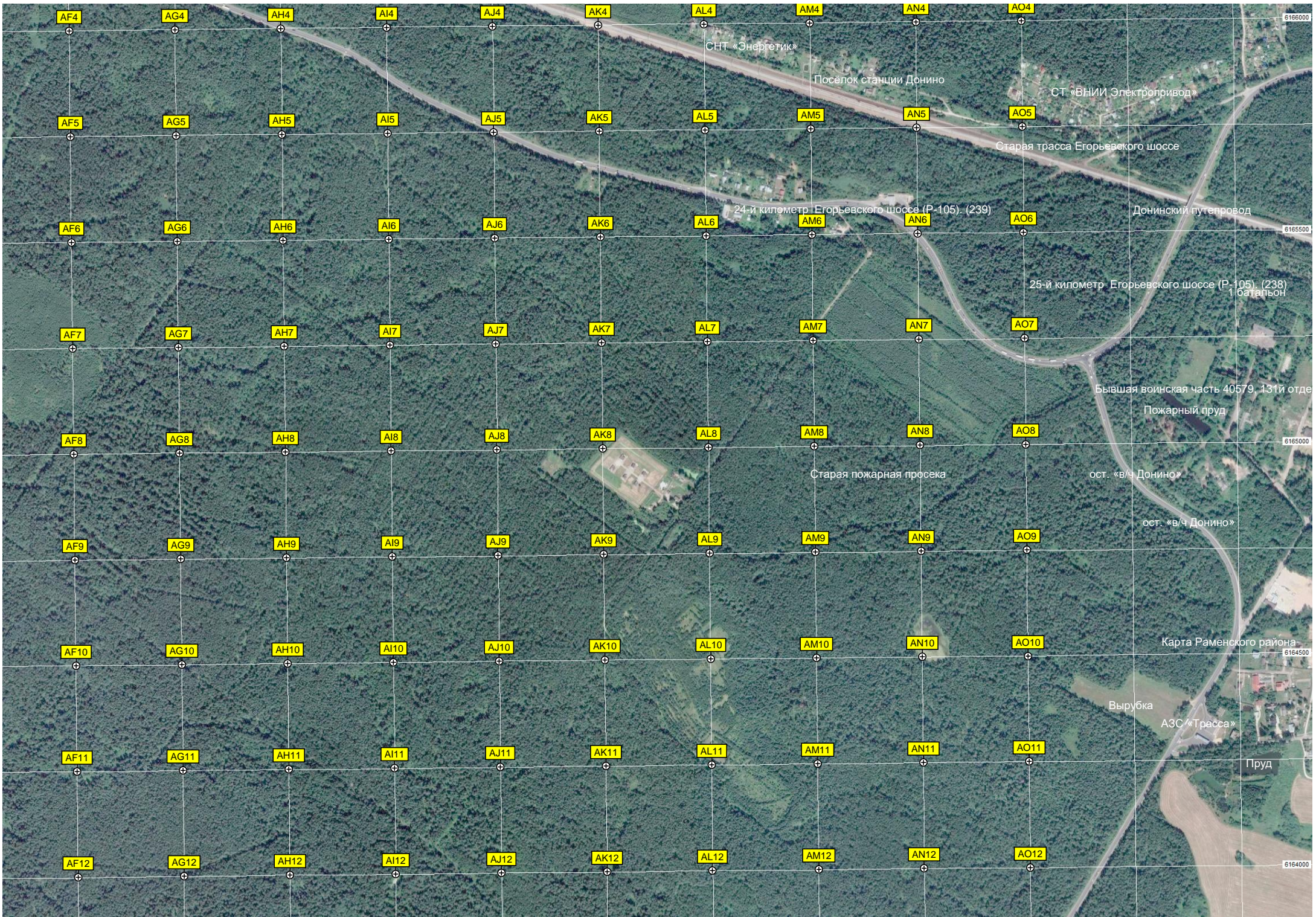
Егорьевского шоссе (Р-105), (244)

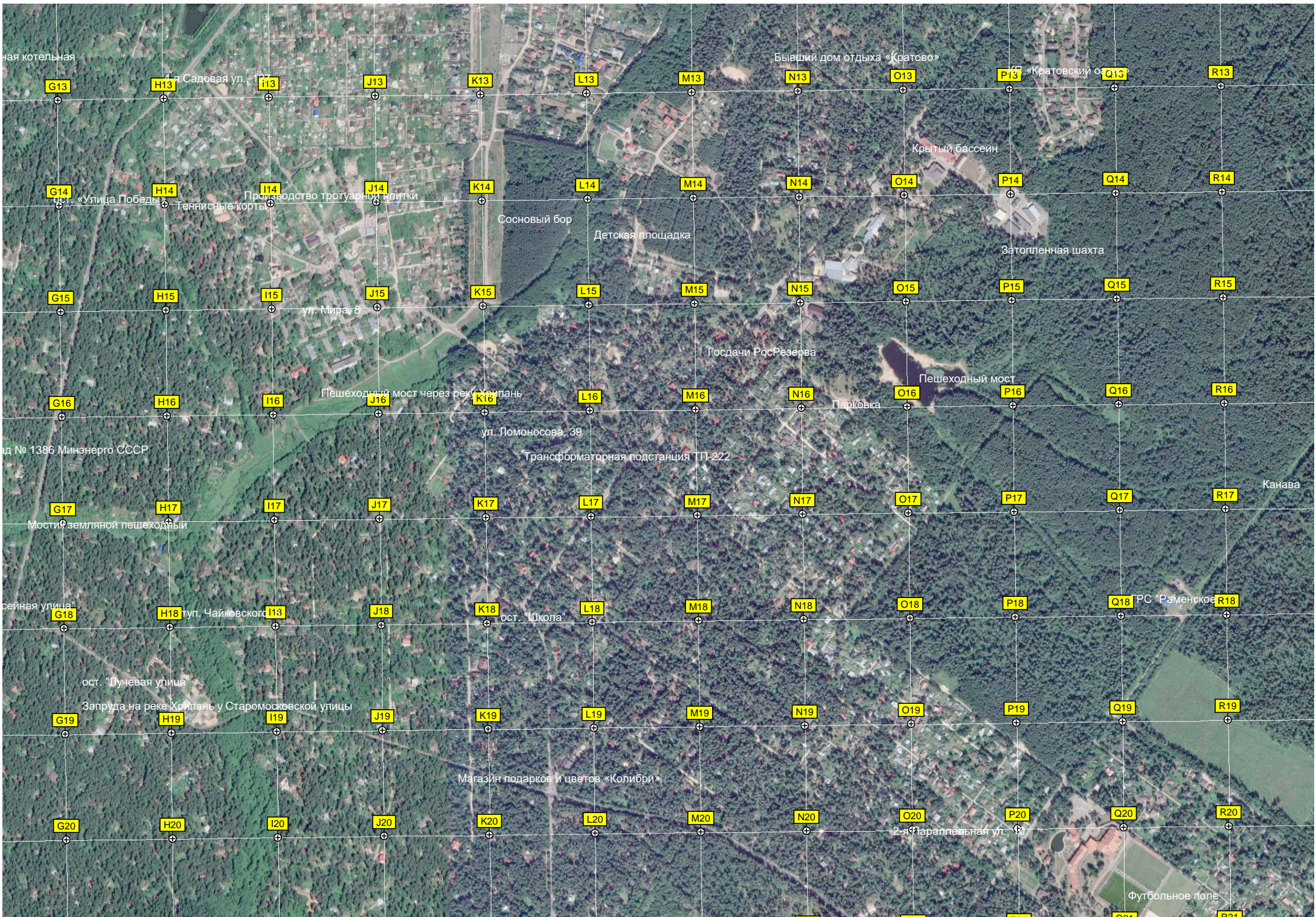
ост. «Платформа 41 км»

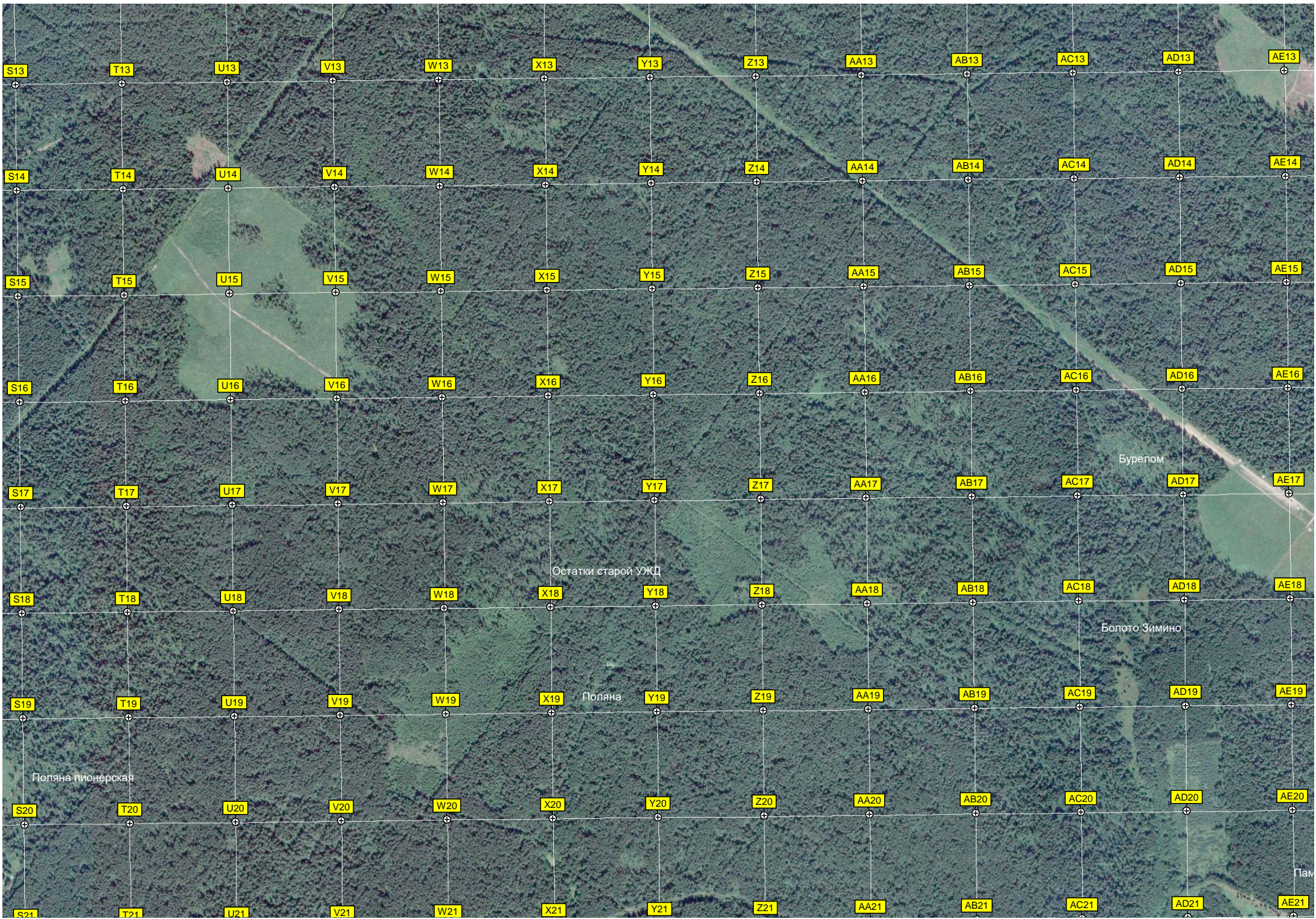
Воронки от бомб времен ВОВ

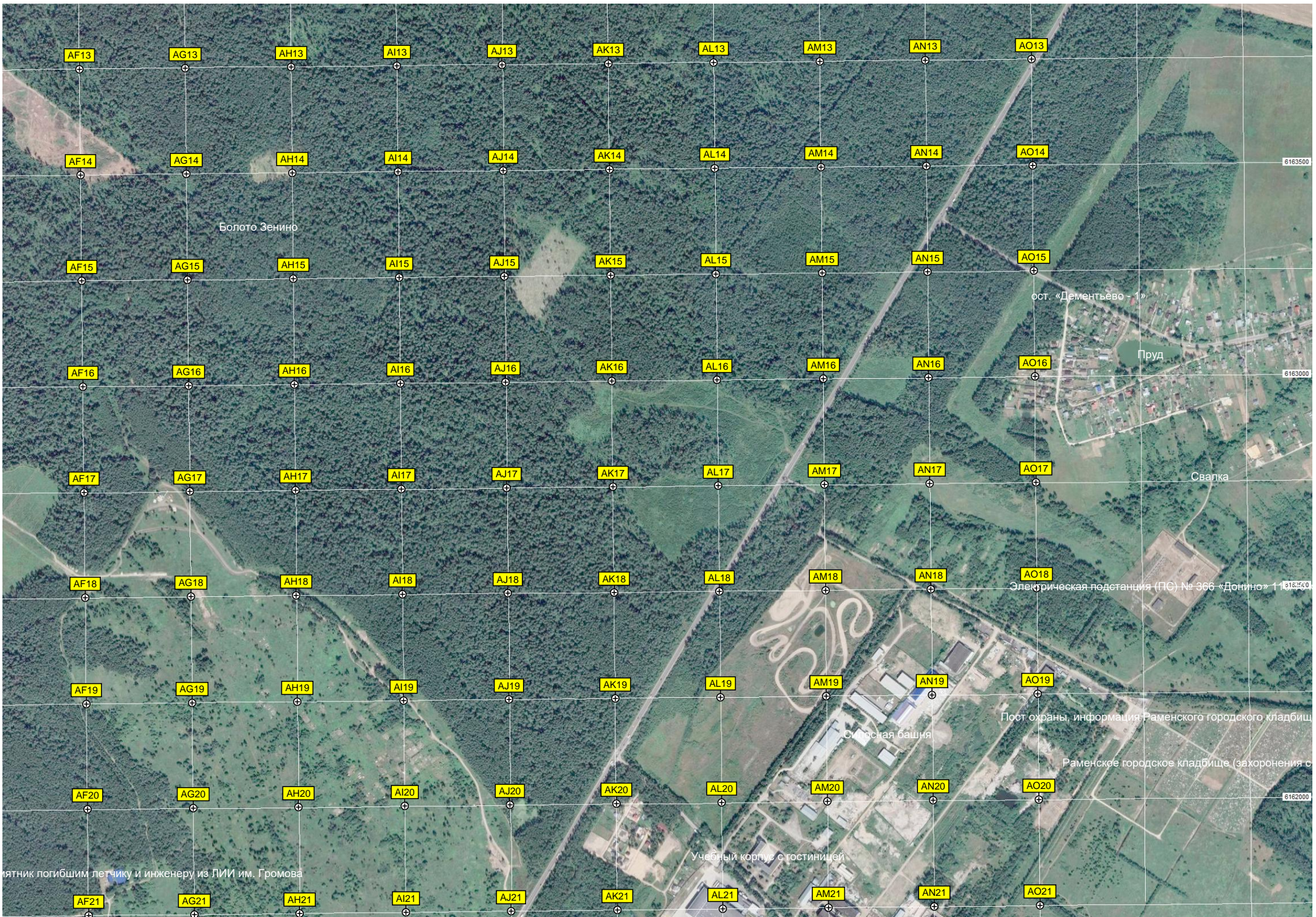
Санитарная вырубка 2018г

Белого Куликово









AF13

AG13

AH13

AI13

AJ13

AK13

AL13

AM13

AN13

AO13

AF14

AG14

AH14

AI14

AJ14

AK14

AL14

AM14

AN14

AO14

AF15

AG15

AH15

AI15

AJ15

AK15

AL15

AM15

AN15

AO15

AF16

AG16

AH16

AI16

AJ16

AK16

AL16

AM16

AN16

AO16

AF17

AG17

AH17

AI17

AJ17

AK17

AL17

AM17

AN17

AO17

AF18

AG18

AH18

AI18

AJ18

AK18

AL18

AM18

AN18

AO18

AF19

AG19

AH19

AI19

AJ19

AK19

AL19

AM19

AN19

AO19

AF20

AG20

AH20

AI20

AJ20

AK20

AL20

AM20

AN20

AO20

AF21

AG21

AH21

AI21

AJ21

AK21

AL21

AM21

AN21

AO21

Болото Зенино

ост. «Дементьево - 1»

Пруд

Свалка

Электрическая подстанция (ПС) № 366 «Донино»

Пост охраны, информация: Раменского городского кладбища

Раменское городское кладбище (захоронения с...)

Учебный корпус с гостиницей

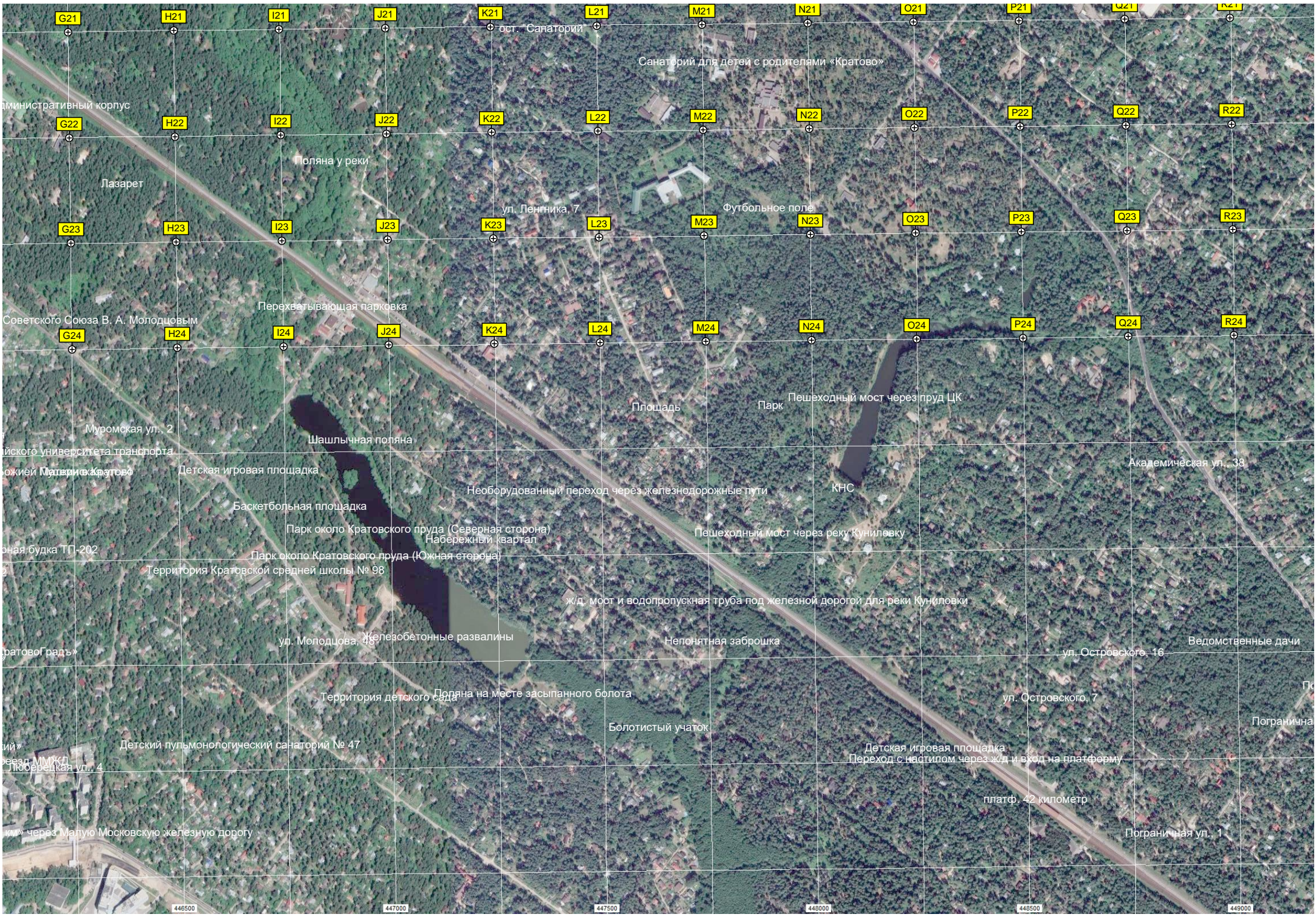
мятник погибшим летчику и инженеру из ЛИИ им. Громова

6163500

6163000

6163500

6162000



Санаторий для детей с родителями «Кратово»

Административный корпус

Поляна у реки

Лазарет

ул. Пенника, 7

Футбольное поле

Советского Союза В. А. Молодцовым

Перехватывающая парковка

Площадь

Парк Пешеходный мост через пруд ЦК

Муромская ул., 2

Шашлычная поляна

Академическая ул., 38

Иркутского университета транспорта

Территория Матвеевского квартала

Детская игровая площадка

Необорудованный переход через железнодорожные пути

КНС

Конная будка ТП-202

Баскетбольная площадка

Парк около Кратовского пруда (Северная сторона)

Набережный квартал

Пешеходный мост через реку Куниловку

Территория детского сада

Территория Кратовской средней школы № 98

ж/д мост и водопропускная труба под железной дорогой для реки Куниловки

«Кратово-Градъ»

ул. Молодцова, 4

Железобетонные развалины

Непонятная заброска

ул. Островского, 16

Ведомственные дачи

«Кратово»

Территория детского сада

Поляна на месте засыпанного болота

ул. Островского, 7

Пограничная ул.

«Кратово»

Детский пульмонологический санаторий № 47

Болотистый участок

Детская игровая площадка
Переход с настилом через ж/д и вход на платформу

«Кратово»

«Кратово»

«Кратово»

платф. 42 километр

«Кратово» через Малую Московскую железную дорогу

Пограничная ул., 1

446500

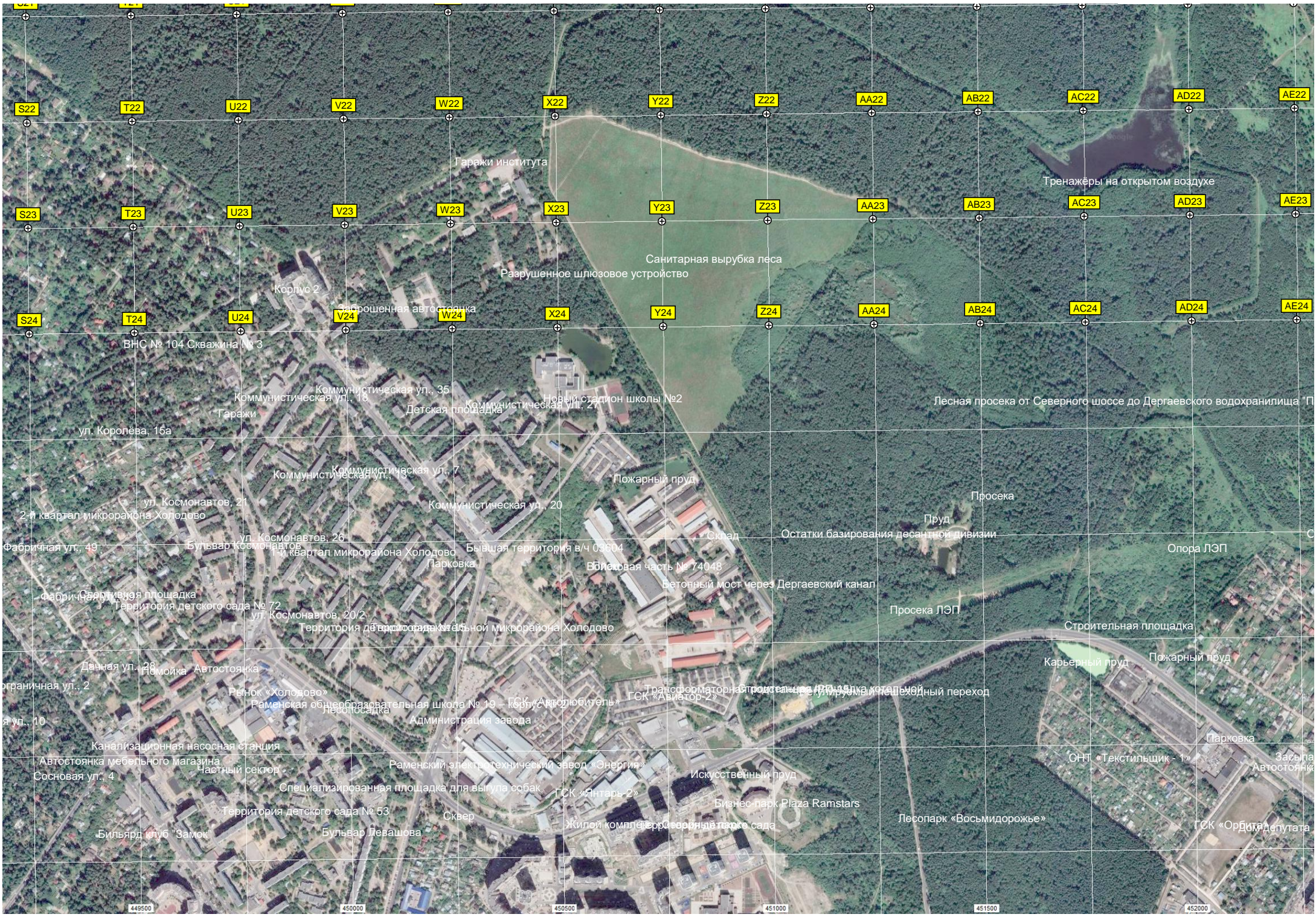
447000

447500

448000

448500

449000



S22

T22

U22

V22

W22

X22

Y22

Z22

AA22

AB22

AC22

AD22

AE22

S23

T23

U23

V23

W23

X23

Y23

Z23

AA23

AB23

AC23

AD23

AE23

S24

T24

U24

V24

W24

X24

Y24

Z24

AA24

AB24

AC24

AD24

AE24

Гаражи института

Тренажеры на открытом воздухе

Санитарная вырубка леса
Разрушенное шлюзовое устройство

Корпус 2

Заброшенная автостоянка

ВНС № 104 Скважина № 3

Гаражи

Коммунистическая ул., 35

Коммунистическая ул., 18

Новый стадион школы №2

Лесная просека от Северного шоссе до Дергаевского водохранилища "П

ул. Королева, 15а

Коммунистическая ул., 7

Пожарный пруд

Просека

2-й квартал микрорайона Холодово

Коммунистическая ул., 20

Пруд

Фабричная ул., 49

ул. Космонавтов, 26

Бывшая территория в/ч 03604

Склад

Остатки базирования десантной дивизии

Опора ЛЭП

Фабричная площадка

Территория детского сада № 72

Парковка

Видеочасть № 74048

Бетонный мост через Дергаевский канал

Просека ЛЭП

Строительная площадка

Данная ул., 28

Помойка

Рынок «Холодово»

ГСК «Автомобиль»

ГСК «Авиатор-2»

Трансформаторная подстанция (ТП) подстанции

я ул., 10

Частный сектор

Администрация завода

Раменская общеобразовательная школа № 19 – корпус

Канализационная насосная станция

Автостоянка мебельного магазина

Сосновая ул., 4

Раменский электротехнический завод «Энергия»

Искусственный пруд

Бизнес-парк Plaza Ramstars

ОНТ «Текстильщик - 1»

Засыпа

Бильярд клуб «Замок»

Булвар Левашова

Сквер

Жилой комплекс «Солнечный сад»

Лесопарк «Восьмидорожье»

ГСК «Ордината депутата»

449500

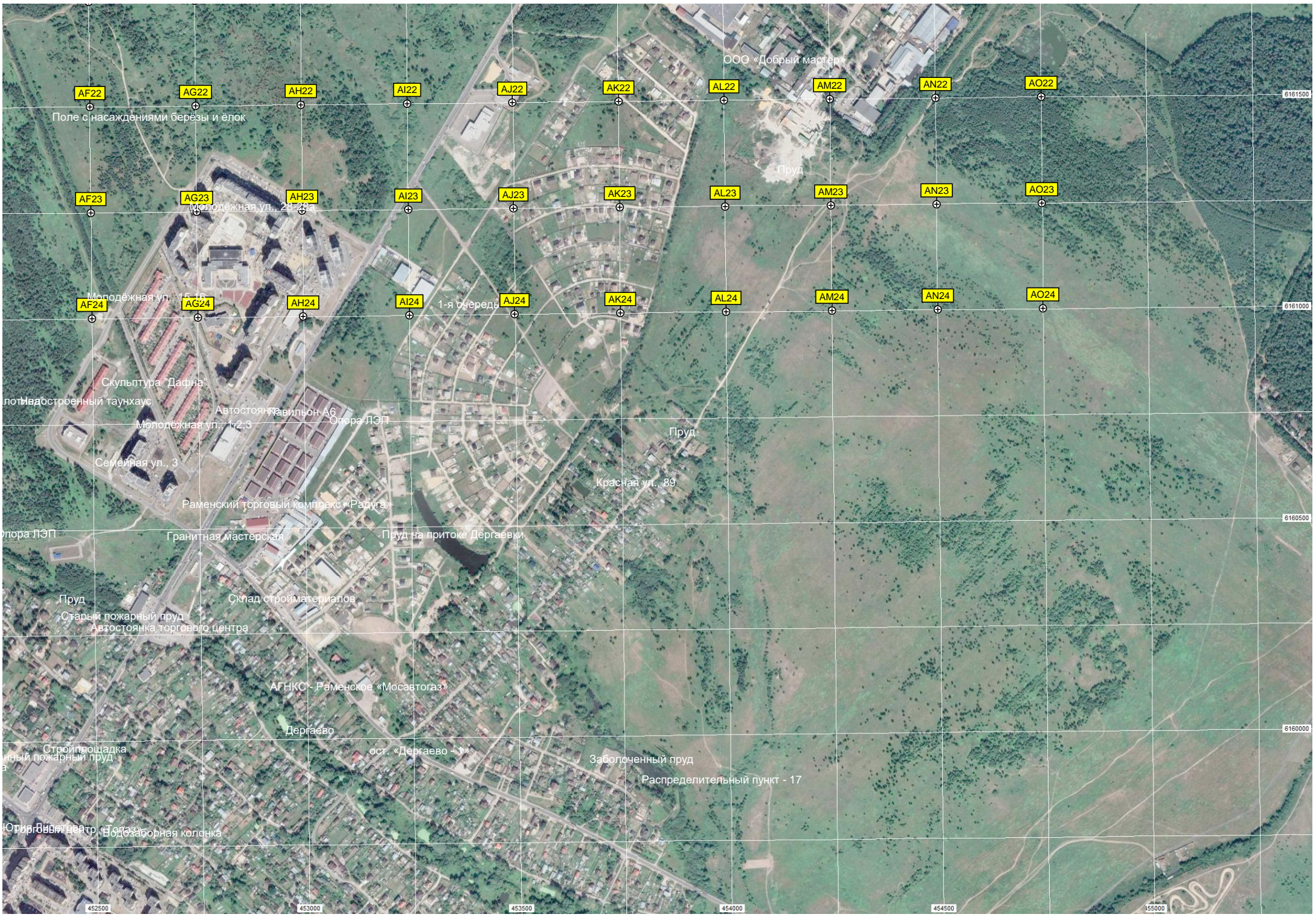
450000

450500

451000

451500

452000



AF22

AG22

AH22

AI22

AJ22

AK22

AL22

AM22

AN22

AO22

Поле с насаждениями березы и ёлок

ООО «Добрый мастер»

Пруд

AF23

AG23

AH23

AI23

AJ23

AK23

AL23

AM23

AN23

AO23

Молодёжная ул. 23

AF24

AG24

AH24

AI24

AJ24

AK24

AL24

AM24

AN24

AO24

Молодёжная ул. 15-16

1-я очередь

Скульптура "Дафна"
полувстроенный таунхаус

Автостоянка виллон А6

Опера ДЭП

Пруд

Семейная ул. 3

Красная ул. 89

Раменский торговый комплекс «Радуга»

Пора ЛЭП

Гранитная мастерская

Пруд на притоке Дергаевки

Пруд

Склад стройматериалов

Старый пожарный пруд
Автостоянка торгового центра

АГНКС - Раменское «Мосавтогаз»

Дергаево

ост. «Дергаево - 1»

Заболоченный пруд

Распределительный пункт - 17

Строительная площадка
новый пожарный пруд

Юридический центр
Водозаборная колодезь

452500

453000

453500

454000

454500

455000

6161500

6161000

6160500

6160000